

## قرارات

### قرار رئيس مجلس الوزراء

رقم ٦٨٥ لسنة ٢٠١٢

#### رئيس مجلس الوزراء

بعد الاطلاع على الإعلان الدستورى الصادر بتاريخ ٢٠١١/٢/١٣ ؛  
وعلى الإعلان الدستورى الصادر بتاريخ ٢٠١١/٣/٣٠ ؛  
وعلى الإعلان الدستورى الصادر بتاريخ ٢٠١٢/٦/١٧ ؛  
وعلى القانون رقم ١٠٢ لسنة ١٩٨٣ فى شأن المحميات الطبيعية ؛  
وعلى القانون رقم ٤ لسنة ١٩٩٤ فى شأن حماية البيئة والمعدل بالقانون  
رقم ٩ لسنة ٢٠٠٩ ؛  
وعلى قرار رئيس مجلس الوزراء رقم ٢٦٤ لسنة ١٩٩٤ بشأن الشروط والقواعد  
والاجراءات الخاصة بممارسة الأنشطة فى مناطق المحميات الطبيعية ؛  
وعلى قرار رئيس مجلس الوزراء رقم ٩٤٦ لسنة ١٩٨٩ بإنشاء محمية طبيعية  
بمنطقة قبة الحسنة بمحافظة الجيزة ؛

#### قرر:

#### ( المادة الاولى )

يستبدل بنص المادة الأولى من قرار رئيس مجلس الوزراء رقم ٩٤٦ لسنة ١٩٨٩

المشار إليه ، النص الآتى :

تعتبر محمية طبيعية فى تطبيق أحكام القانون رقم ١٠٢ لسنة ١٩٨٣ المشار إليه  
منطقة قبة الحسنة بمحافظة الجيزة المحددة على الخريطة المرفقة وذلك وفقاً للحدود  
والإحداثيات الآتية :

- النقطة (١) وإحداثياتها عند تقاطع خط طول ٤٩,٠٩ ٣٥ ٣١ شرقاً  
مع خط عرض ٢,١٩ ٢٥ ٣٠ شمالاً .
- النقطة (٢) وإحداثياتها عند تقاطع خط طول ٥٦,٦٩ ٣٥ ٣١ ٥  
شرقاً مع خط عرض ٣٩,٧٣ ١٥ ٣٠ شمالاً .
- النقطة (٣) وإحداثياتها عند تقاطع خط طول ١٠,٠٥ ٣٥ ٣١ شرقاً  
مع خط عرض ٢٢,٩٨ ١٥ ٣٠ شمالاً .
- النقطة (٤) وإحداثياتها عند تقاطع خط طول ٨,٣٠ ٣٥ ٣١ شرقاً  
مع خط عرض ٣٠,٩٤ ١٥ ٣٠ شمالاً .
- النقطة (٥) وإحداثياتها عند تقاطع خط طول ١٣,٦٦ ٣٥ ٣١ شرقاً  
مع خط عرض ٣٢,٠٦ ١٥ ٣٠ شمالاً .
- النقطة (٦) وإحداثياتها عند تقاطع خط طول ١٢,٧٨ ٣٥ ٣١ شرقاً  
مع خط عرض ٣٤,٠٦ ١٥ ٣٠ شمالاً .
- النقطة (٧) وإحداثياتها عند تقاطع خط طول ٠,٨٩ ٣٥ ٣١ شرقاً  
مع خط عرض ٤٢,٢٢ ١٥ ٣٠ شمالاً .
- النقطة (٨) وإحداثياتها عند تقاطع خط طول ٣٨,٦٤ ٣٥ ٣١ شرقاً  
مع خط عرض ٥٤,٢٢ ١٥ ٣٠ شمالاً .
- النقطة (٩) وإحداثياتها عند تقاطع خط طول ٣٧,٤٤ ٣٥ ٣١ شرقاً  
مع خط عرض ٥٧,٣٣ ١٥ ٣٠ شمالاً .

## ( المادة الثانية )

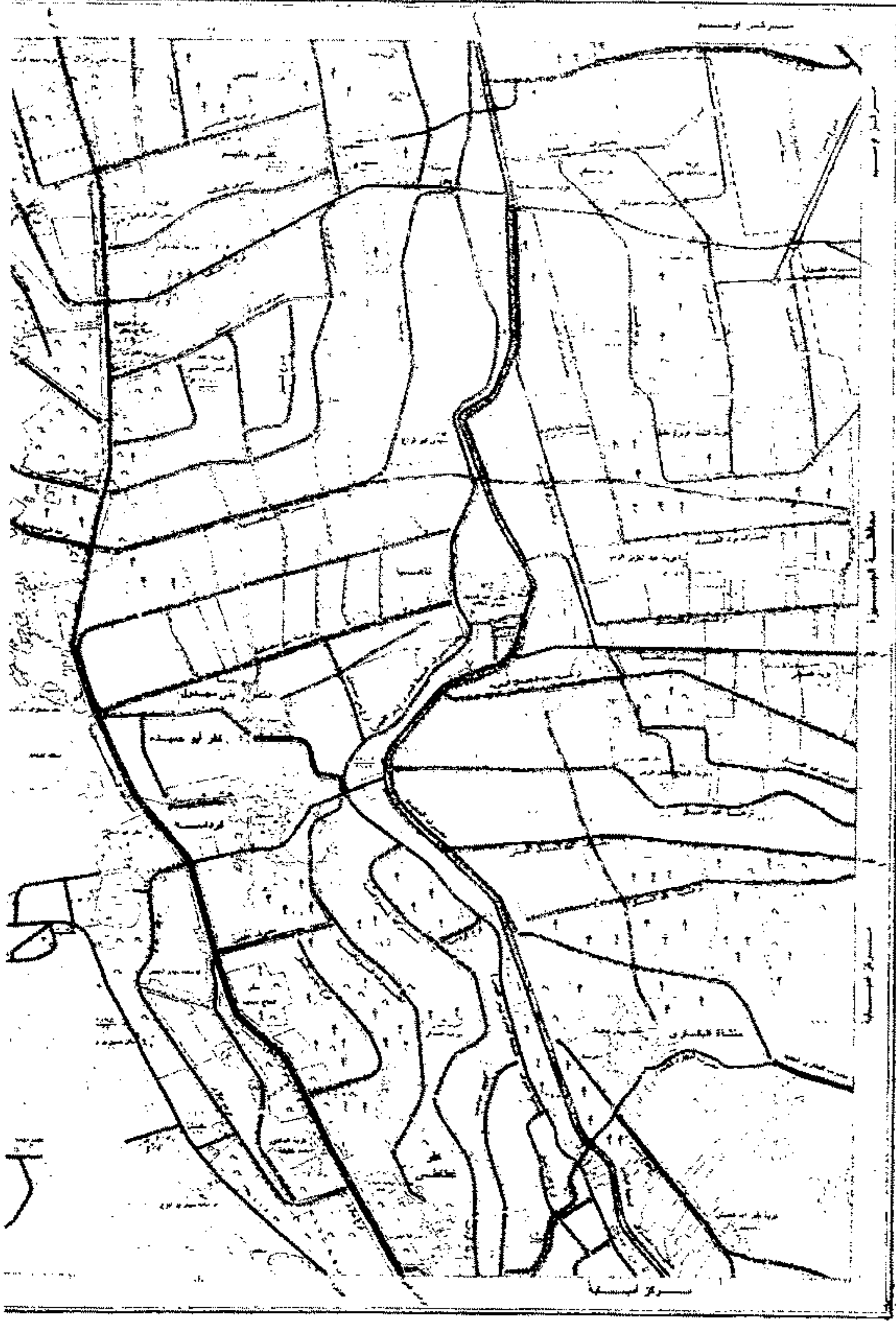
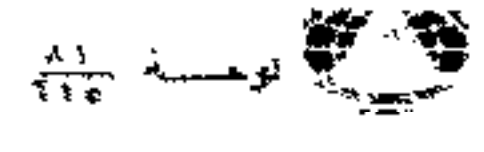
ينشر هذا القرار فى الوقائع المصرية .

صدر برئاسة مجلس الوزراء فى ٢٩ رجب سنة ١٤٣٣ هـ

( الموافق ١٩ يونية سنة ٢٠١٢ م ) .

رئيس مجلس الوزراء

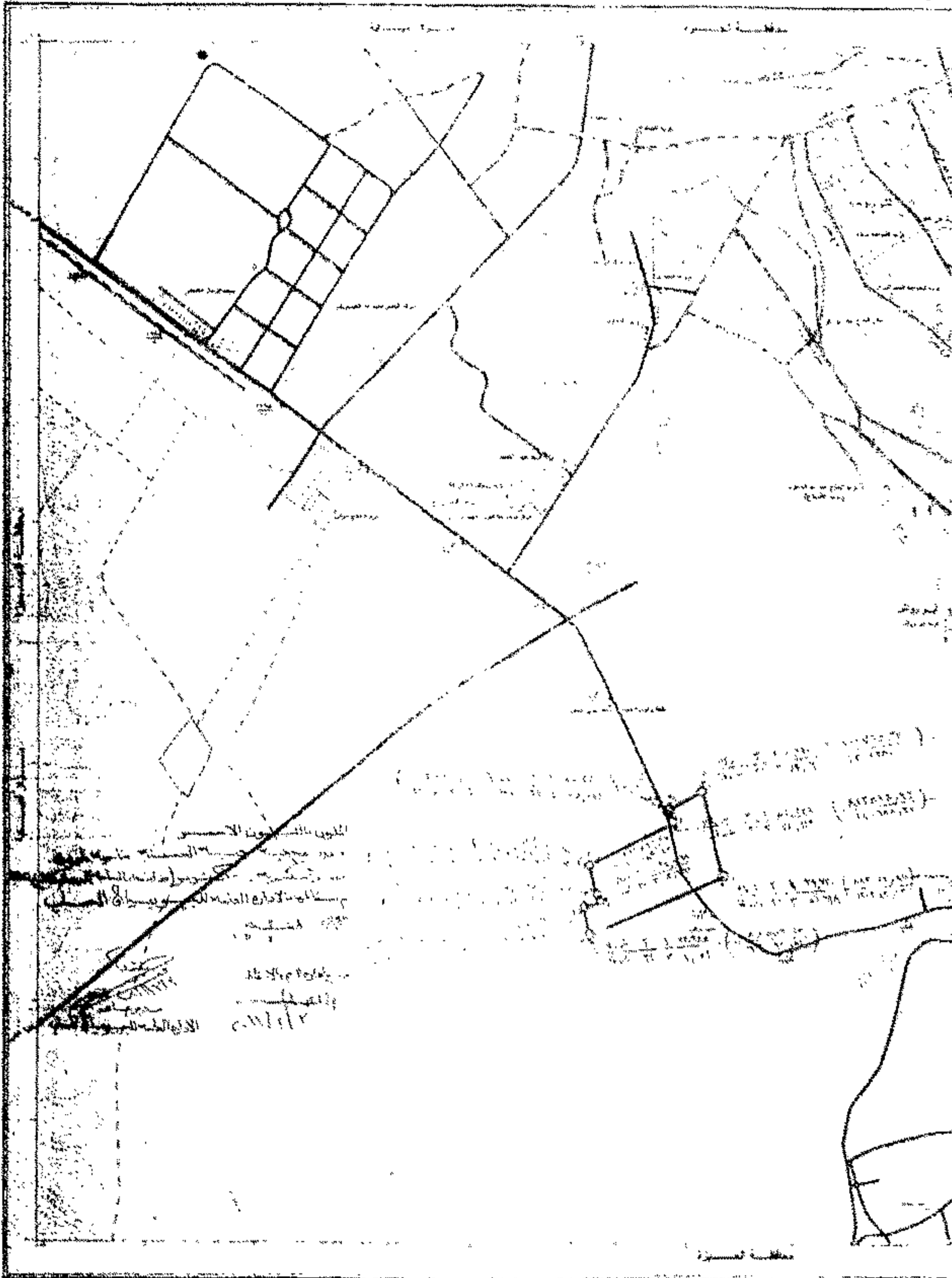
دكتور/ كمال الجنزورى



REFERENCE		التفسير	
Land of State	أراضي الدولة	Land of State	أراضي الدولة
Land of Private	أراضي خاصة	Land of Private	أراضي خاصة
Land of Public	أراضي عامة	Land of Public	أراضي عامة
Land of Religious	أراضي دينية	Land of Religious	أراضي دينية
Land of Military	أراضي عسكرية	Land of Military	أراضي عسكرية
Land of Agricultural	أراضي زراعية	Land of Agricultural	أراضي زراعية
Land of Industrial	أراضي صناعية	Land of Industrial	أراضي صناعية
Land of Residential	أراضي سكنية	Land of Residential	أراضي سكنية
Land of Commercial	أراضي تجارية	Land of Commercial	أراضي تجارية
Land of Public Utility	أراضي خدمة عامة	Land of Public Utility	أراضي خدمة عامة
Land of Cultural	أراضي ثقافية	Land of Cultural	أراضي ثقافية
Land of Educational	أراضي تعليمية	Land of Educational	أراضي تعليمية
Land of Health	أراضي صحية	Land of Health	أراضي صحية
Land of Sports	أراضي رياضية	Land of Sports	أراضي رياضية
Land of Entertainment	أراضي ترفيهية	Land of Entertainment	أراضي ترفيهية
Land of Other	أراضي أخرى	Land of Other	أراضي أخرى

### كرداسة

مقاس الرسم ١ : ٢٥٠٠٠



التعريف		التعليق	
ساحة	...	...	...
حديقة	...	...	...
بنية تحتية	...	...	...
مياه	...	...	...
...	...	...	...

ملاحظة: هذا المخطط يمثل حالة الأراضي في تاريخ ٢٠١٢. التغييرات التي حدثت بعدهت هي مسؤولية المالكين أو السلطات المختصة.