

قرار رئيس مجلس الوزراء

رقم ٦٠٣ لسنة ٢٠١٥

رئيس مجلس الوزراء

بعد الاطلاع على الدستور ؛

وعلى قانون نظام الإدارة المحلية الصادر بالقانون رقم ٤٣ لسنة ١٩٧٩ وتعديلاته ؛

وعلى المرسوم بقانون رقم ١١٦ لسنة ٢٠١١ بحل المجالس الشعبية المحلية ؛

وعلى طلب السيد محافظ الجيزة ؛

وعلى ما عرضه وزير التنمية المحلية ؛

قرر :**(المادة الأولى)**

تخصص قطعة أرض من أملاك الدولة ، جزء منها بمساحة ١٥٦م^٢ وآخر أسفل مدخل المسجد بمساحة ٤٢ , ٥٠م^٢ والتي تقع ضمن القطعة رقم (٢٦٣) كدستر بحوض المواصلة والقطعة رقم (٨) بناحية سقارة البدرشين بمحافظة الجيزة المقام عليها مركز الغسيل الكلوى التابع لجمعية أحباب الجنة للخدمات وعلاج مرضى الفشل الكلوى (وهى جمعية ذات نفع عام) ، والتخصيص لصالح الجمعية بالمقابل الذى تحدده اللجان المختصة ، والمبين حدودها فيما يلى :

الحد البحرى : مدخل مسجد الرحمة ثم جار .

الحد القبلى : باقى أرض الوحدة المحلية بسقارة .

الحد الشرقى : طريق ترعة الشبرامنتية (طريق الوحدة) .

الحد الغربى : مسجد الرحمة ثم باقى أرض الوحدة المحلية بسقارة .

وذلك حسب الكروكى المرفق .

(المادة الثانية)

ينشر هذا القرار فى الجريدة الرسمية ، وعلى الجهات المختصة تنفيذه .

صدر برئاسة مجلس الوزراء فى ٢٨ جمادى الأولى سنة ١٤٣٦ هـ

(الموافق ١٩ مارس سنة ٢٠١٥ م) .

رئيس مجلس الوزراء

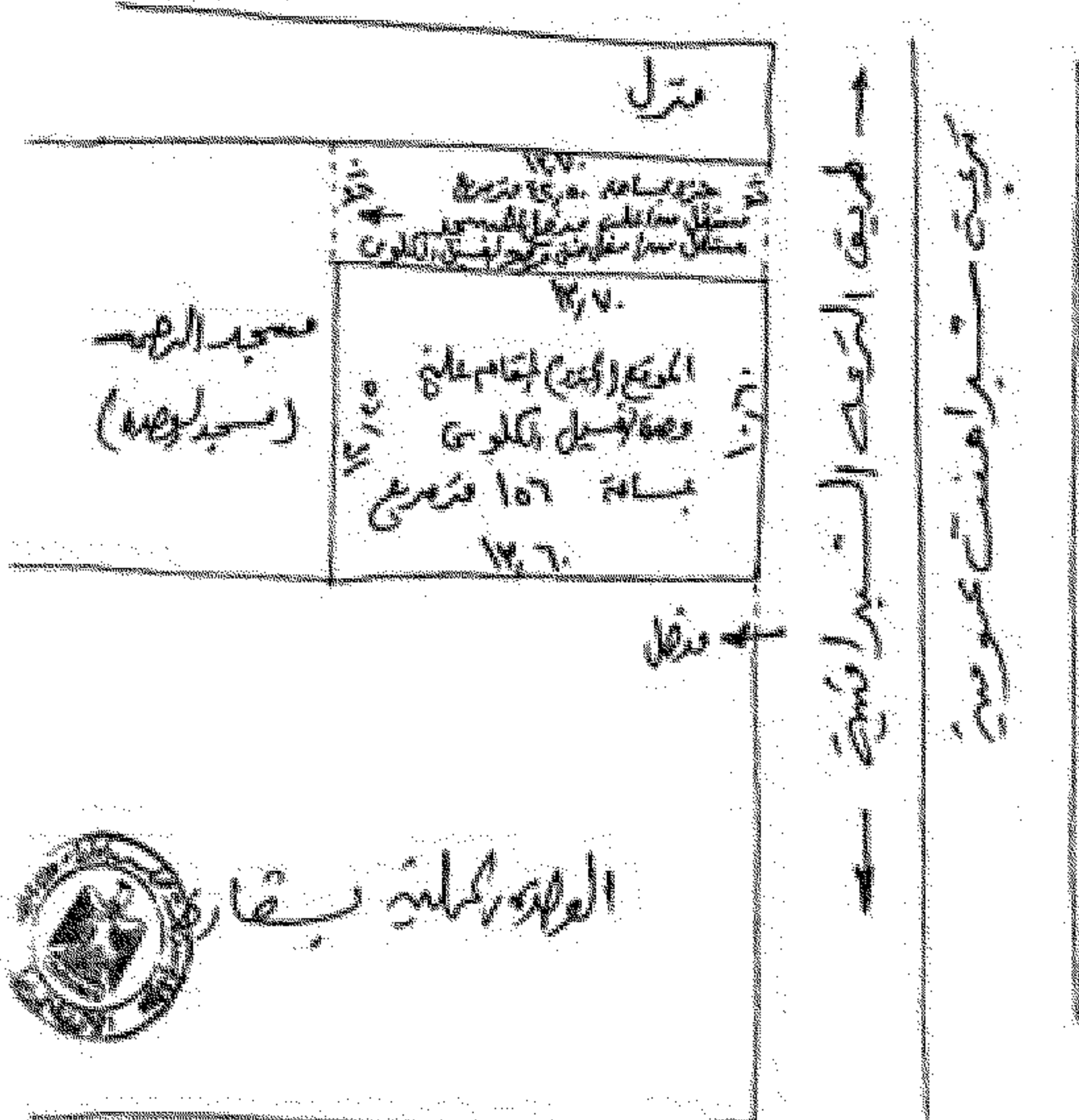
مهندس / إبراهيم محلب

محافظة الجيزة
إدارة مركز تخطيط المدن
لرصد المرافق بقائه

تأجير المزارع رقم ٢٠٢ لسنة ٢٠١٥

كردان تخطيط
للتخطيط العام عليه مركز تخطيط المدن
اللائح بمساحة احياء الوحدة بقائه

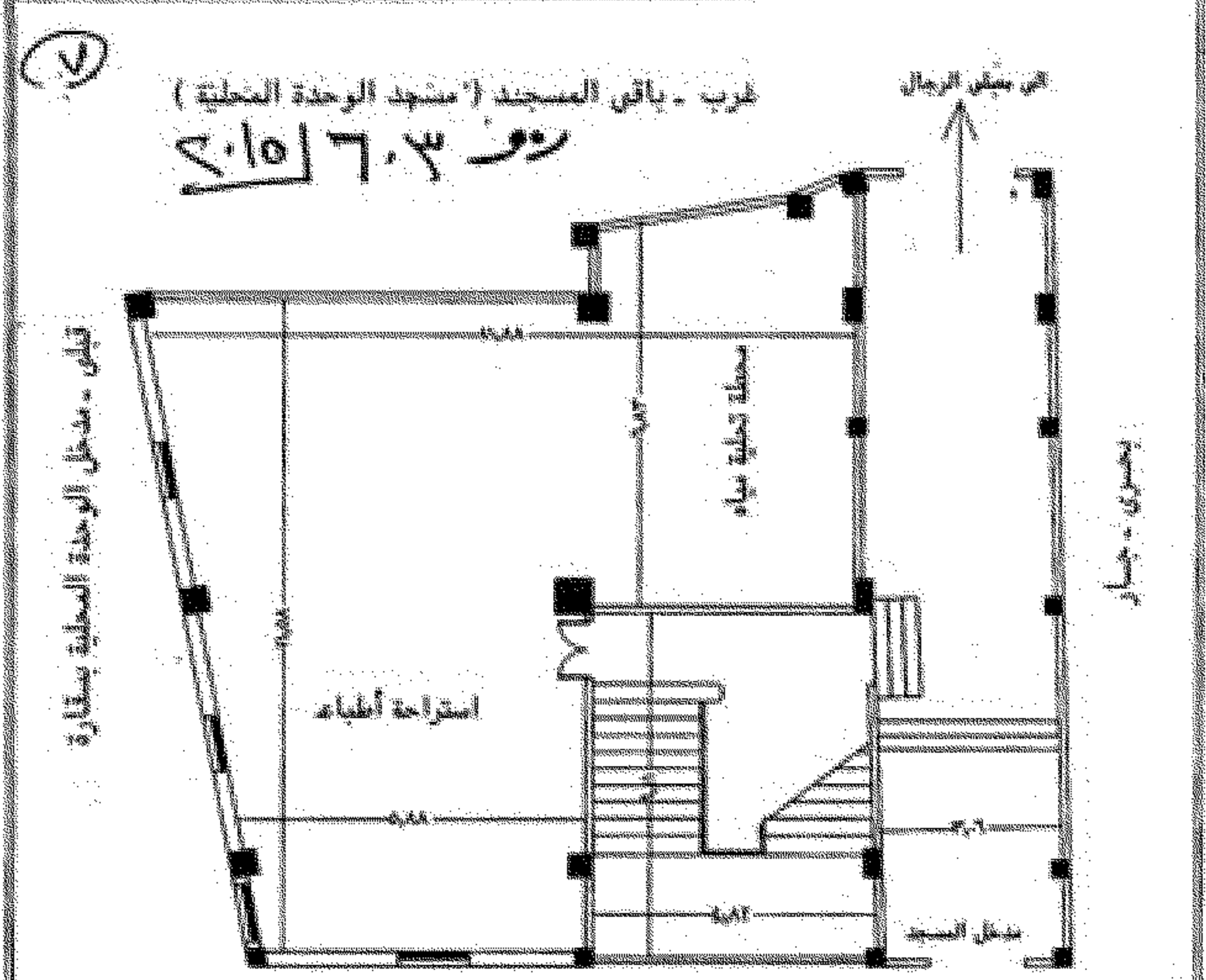
مركز
↑



الولاية بقرار

الوحدة رقم ٢٠٢ على مركز تخطيط المدن (الوحدة) لتمام على وحدة تخطيط المدن
مساحة ١٥٦ متر مربع وبقائه على شكل وحدة تخطيط المدن مساحته ٢٥٩ متر مربع
والتي تكونت من وحدة تخطيط المدن مساحته ١٥٦ متر مربع والوحدة التوسعية مساحته ١٠٣ متر مربع
مساحة الوحدة التوسعية مساحته ١٠٣ متر مربع
مساحة الوحدة التوسعية مساحته ١٠٣ متر مربع
مساحة الوحدة التوسعية مساحته ١٠٣ متر مربع
مساحة الوحدة التوسعية مساحته ١٠٣ متر مربع

أ. د. محمد عبد الحليم
مدير إدارة تخطيط المدن
١٥/٤/٢٠١٥



مخطط أفقي الارضى



موقع الوحدة المحلية بمساقرة

موقع الوحدة المحلية بمساقرة

المساحة

طريق بمساقرة بمساحة
الوحدة المحلية بمساقرة
شركة - طريق التربة الشراعية بمساحة
الوحدة المحلية بمساقرة
مساقرة

المواقع العام

مخطط أفقي الارضى

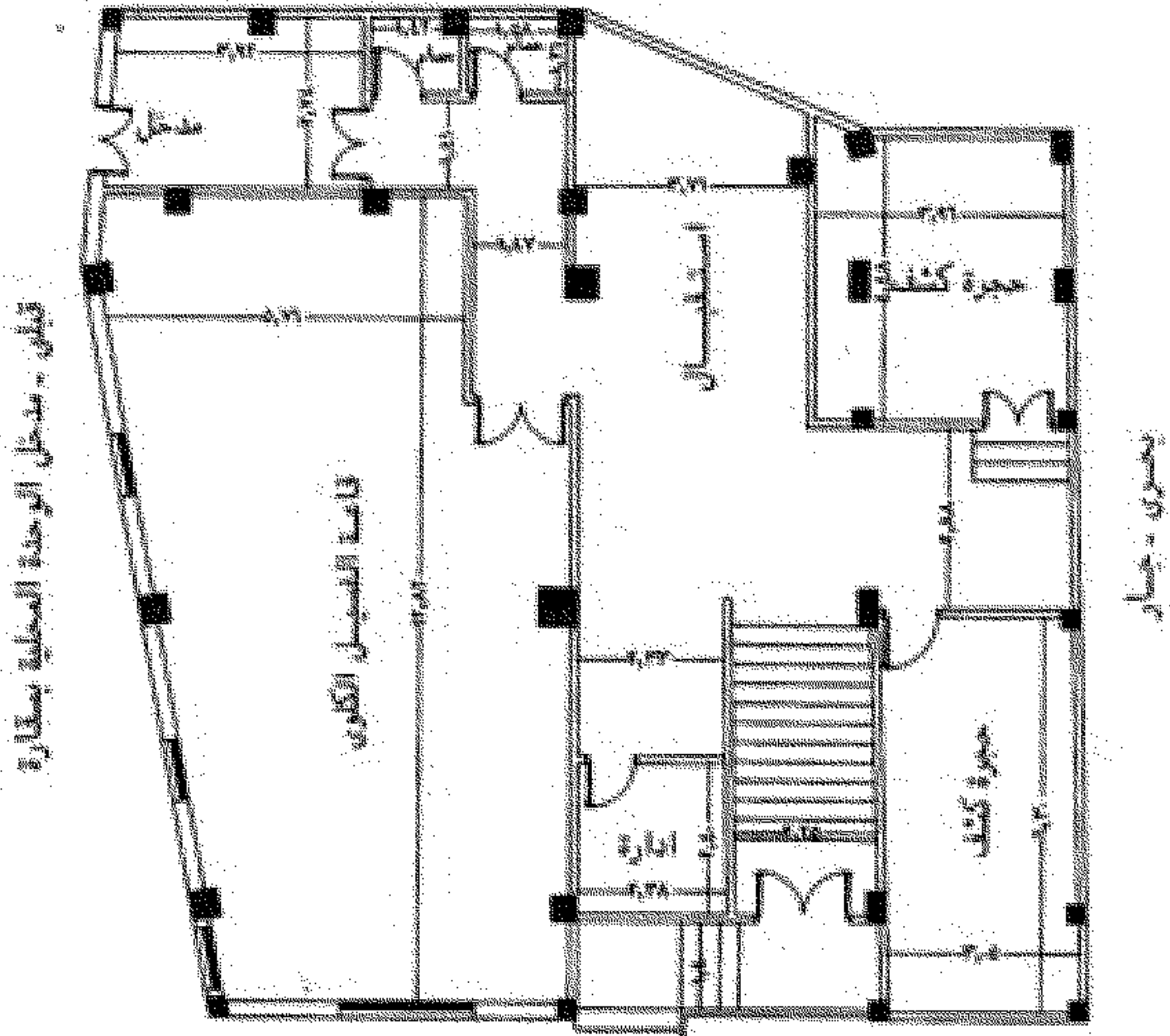
الوحدة المحلية بمساقرة

موقع الوحدة المحلية بمساقرة

موقع الوحدة المحلية بمساقرة

مساحة	١٠٠
مساحة	١٠٠

غرب ديارين المسجدة (مسجد الوحدة المحلية)
رقم ٦٠٣٦ / ١٥٠١



قبلي - مدخل الوحدة المحلية بمسجدة

الديارين - شارع

شرق - طريق الترمعة الشراعية عرض الم

مسقط أفقي للبدرام



التاريخ

رقم مسجدة ديارين
الترجمة الشراعية
شرق - طريق الترمعة الشراعية عرض الم
الوحدة المسجدة
مسجدة
البلد: الغناء

شعار

تونس وحدة شعوبها
التي تسمى أمجادها العظيمة التي بناها
بدماء الشهداء العظماء وهم ينادون
بجورناهم - صعدوا علينا

مخالف المرسوم

الموافق: ١٥/٠٤/٢٠١٥
مخالف المرسوم: ١٥٠١

الخبر رقم
١٥٠١

