

قرار رئيس مجلس الوزراء

رقم ٩١٦ لسنة ٢٠١٥

رئيس مجلس الوزراء

بعد الاطلاع على الدستور ؛

وعلى قانون الهيئات العامة الصادر بالقانون رقم ٦١ لسنة ١٩٦٣ ؛

وعلى قانون نظام الإدارة المحلية الصادر بالقانون رقم ٤٣ لسنة ١٩٧٩ ؛

وعلى القانون رقم ١٤٣ لسنة ١٩٨١ فى شأن الأراضى الصحراوية ؛

وعلى القانون رقم ٧ لسنة ١٩٩١ فى شأن بعض الأحكام المتعلقة بأملك الدولة الخاصة ؛

وعلى قانون البيئة الصادر بالقانون رقم ٤ لسنة ١٩٩٤ ؛

وعلى قرار رئيس الجمهورية رقم ١٥٢ لسنة ٢٠٠١ بشأن تحديد المناطق الاستراتيجية

ذات الأهمية العسكرية ؛

وعلى قرار رئيس الجمهورية رقم ١٥٣ لسنة ٢٠٠١ بإنشاء المركز الوطنى لتخطيط

استخدامات أراضى الدولة ؛

وعلى قرار رئيس الجمهورية رقم ١٥٤ لسنة ٢٠٠١ بشأن تحديد استخدامات أراضى

الدولة حتى عام ٢٠١٧ ؛

وبناءً على ما عرضه المركز الوطنى لتخطيط استخدامات أراضى الدولة ؛

وبعد موافقة مجلس الوزراء ؛

قرر :**(المادة الأولى)**ووفق على إعادة تخصيص المساحات المبينة فيما بعد من الأراضى المملوكة للدولةملكية خاصة لصالح الهيئة القومية لمياه الشرب والصرف الصحى لاستخدامها فى إقامةمشروعات الصرف الصحى :

مساحة ١٣٤٦ فداناً ، تعادل ٢٥٦٥٤٧٢٩م بالطويرات - محافظة قنا وفقاً للخريطة

وجداول الإحداثيات المرفقين ويرمز لها بحرف (أ) .

مساحة ١٩٧٨ فداناً ، تعادل ٢٣, ٩٤٥٣, ٨٣م^٢ بـ «أبو قلته» - محافظة المنيا وفقاً للخريطة
وجداول الإحداثيات المرفقين ويرمز لها بحرف (ب) .

مساحة ١٠٨٠ فداناً ، تعادل ٢٤٥٣٨٢٦٩م^٢ بمدينة جهينة - محافظة سوهاج وفقاً للخريطة
وجداول الإحداثيات المرفقين ويرمز لها بحرف (ج) .

مساحة ٧٨٢, ٥٤ فدان ، تعادل ٤٤, ٣٢٨٧٣٢٩م^٢ بمدينة سفاجا - محافظة البحر الأحمر
وفقاً للخريطة وجداول الإحداثيات المرفقين ويرمز لها بحرف (د) .

(المادة الثانية)

تتولى الهيئة القومية لمياه الشرب والصرف الصحي إدارة واستغلال المزارع الخشبية المبينة
في المادة الأولى بالتنسيق مع وزارة الزراعة واستصلاح الأراضي .

(المادة الثالثة)

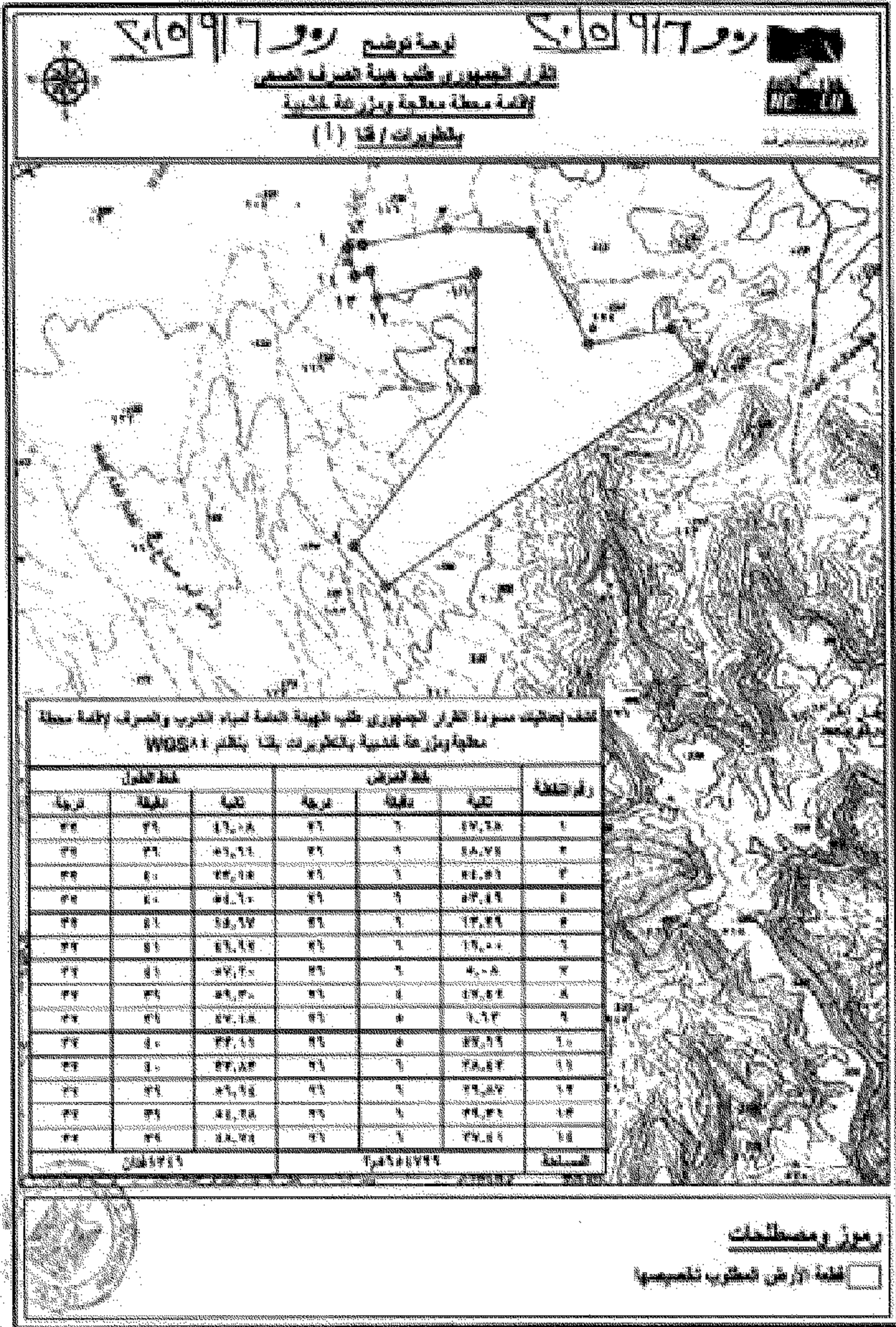
يُنشر هذا القرار في الجريدة الرسمية ، وعلى الجهات المختصة تنفيذه .

صدر برئاسة مجلس الوزراء في ٢٦ جمادى الآخرة سنة ١٤٣٦ هـ

(الموافق ١٥ أبريل سنة ٢٠١٥ م) .

رئيس مجلس الوزراء

مهندس / إبراهيم محلب



مخطط تقسيم أراضي منطقة إربد (أ) - المخطط رقم ١٤٥٩١٦
 مخطط تقسيم أراضي منطقة إربد (أ) - المخطط رقم ١٤٥٩١٦

رقم القطعة	خط العرض		خط الطول		مساحة
	شمال	غرب	شمال	غرب	
١	٣٦	٣٦	٣٦	٣٦	١٧,٦٨
٢	٣٦	٣٦	٣٦	٣٦	١٨,٧٨
٣	٣٦	٣٦	٣٦	٣٦	١١,٣٦
٤	٣٦	٣٦	٣٦	٣٦	١٣,١٦
٥	٣٦	٣٦	٣٦	٣٦	١٦,٥٦
٦	٣٦	٣٦	٣٦	٣٦	١٦,٥٦
٧	٣٦	٣٦	٣٦	٣٦	١٦,٥٦
٨	٣٦	٣٦	٣٦	٣٦	١٦,٥٦
٩	٣٦	٣٦	٣٦	٣٦	١٦,٥٦
١٠	٣٦	٣٦	٣٦	٣٦	١٦,٥٦
١١	٣٦	٣٦	٣٦	٣٦	١٦,٥٦
١٢	٣٦	٣٦	٣٦	٣٦	١٦,٥٦
١٣	٣٦	٣٦	٣٦	٣٦	١٦,٥٦
١٤	٣٦	٣٦	٣٦	٣٦	١٦,٥٦
١٥	٣٦	٣٦	٣٦	٣٦	١٦,٥٦
١٦	٣٦	٣٦	٣٦	٣٦	١٦,٥٦
١٧	٣٦	٣٦	٣٦	٣٦	١٦,٥٦
١٨	٣٦	٣٦	٣٦	٣٦	١٦,٥٦
١٩	٣٦	٣٦	٣٦	٣٦	١٦,٥٦
٢٠	٣٦	٣٦	٣٦	٣٦	١٦,٥٦
٢١	٣٦	٣٦	٣٦	٣٦	١٦,٥٦
٢٢	٣٦	٣٦	٣٦	٣٦	١٦,٥٦
٢٣	٣٦	٣٦	٣٦	٣٦	١٦,٥٦
٢٤	٣٦	٣٦	٣٦	٣٦	١٦,٥٦
٢٥	٣٦	٣٦	٣٦	٣٦	١٦,٥٦
٢٦	٣٦	٣٦	٣٦	٣٦	١٦,٥٦
٢٧	٣٦	٣٦	٣٦	٣٦	١٦,٥٦
٢٨	٣٦	٣٦	٣٦	٣٦	١٦,٥٦
٢٩	٣٦	٣٦	٣٦	٣٦	١٦,٥٦
٣٠	٣٦	٣٦	٣٦	٣٦	١٦,٥٦
٣١	٣٦	٣٦	٣٦	٣٦	١٦,٥٦
٣٢	٣٦	٣٦	٣٦	٣٦	١٦,٥٦
٣٣	٣٦	٣٦	٣٦	٣٦	١٦,٥٦
٣٤	٣٦	٣٦	٣٦	٣٦	١٦,٥٦
٣٥	٣٦	٣٦	٣٦	٣٦	١٦,٥٦
٣٦	٣٦	٣٦	٣٦	٣٦	١٦,٥٦
٣٧	٣٦	٣٦	٣٦	٣٦	١٦,٥٦
٣٨	٣٦	٣٦	٣٦	٣٦	١٦,٥٦
٣٩	٣٦	٣٦	٣٦	٣٦	١٦,٥٦
٤٠	٣٦	٣٦	٣٦	٣٦	١٦,٥٦
٤١	٣٦	٣٦	٣٦	٣٦	١٦,٥٦
٤٢	٣٦	٣٦	٣٦	٣٦	١٦,٥٦
٤٣	٣٦	٣٦	٣٦	٣٦	١٦,٥٦
٤٤	٣٦	٣٦	٣٦	٣٦	١٦,٥٦
٤٥	٣٦	٣٦	٣٦	٣٦	١٦,٥٦
٤٦	٣٦	٣٦	٣٦	٣٦	١٦,٥٦
٤٧	٣٦	٣٦	٣٦	٣٦	١٦,٥٦
٤٨	٣٦	٣٦	٣٦	٣٦	١٦,٥٦
٤٩	٣٦	٣٦	٣٦	٣٦	١٦,٥٦
٥٠	٣٦	٣٦	٣٦	٣٦	١٦,٥٦
٥١	٣٦	٣٦	٣٦	٣٦	١٦,٥٦
٥٢	٣٦	٣٦	٣٦	٣٦	١٦,٥٦
٥٣	٣٦	٣٦	٣٦	٣٦	١٦,٥٦
٥٤	٣٦	٣٦	٣٦	٣٦	١٦,٥٦
٥٥	٣٦	٣٦	٣٦	٣٦	١٦,٥٦
٥٦	٣٦	٣٦	٣٦	٣٦	١٦,٥٦
٥٧	٣٦	٣٦	٣٦	٣٦	١٦,٥٦
٥٨	٣٦	٣٦	٣٦	٣٦	١٦,٥٦
٥٩	٣٦	٣٦	٣٦	٣٦	١٦,٥٦
٦٠	٣٦	٣٦	٣٦	٣٦	١٦,٥٦
٦١	٣٦	٣٦	٣٦	٣٦	١٦,٥٦
٦٢	٣٦	٣٦	٣٦	٣٦	١٦,٥٦
٦٣	٣٦	٣٦	٣٦	٣٦	١٦,٥٦
٦٤	٣٦	٣٦	٣٦	٣٦	١٦,٥٦
٦٥	٣٦	٣٦	٣٦	٣٦	١٦,٥٦
٦٦	٣٦	٣٦	٣٦	٣٦	١٦,٥٦
٦٧	٣٦	٣٦	٣٦	٣٦	١٦,٥٦
٦٨	٣٦	٣٦	٣٦	٣٦	١٦,٥٦
٦٩	٣٦	٣٦	٣٦	٣٦	١٦,٥٦
٧٠	٣٦	٣٦	٣٦	٣٦	١٦,٥٦
٧١	٣٦	٣٦	٣٦	٣٦	١٦,٥٦
٧٢	٣٦	٣٦	٣٦	٣٦	١٦,٥٦
٧٣	٣٦	٣٦	٣٦	٣٦	١٦,٥٦
٧٤	٣٦	٣٦	٣٦	٣٦	١٦,٥٦
٧٥	٣٦	٣٦	٣٦	٣٦	١٦,٥٦
٧٦	٣٦	٣٦	٣٦	٣٦	١٦,٥٦
٧٧	٣٦	٣٦	٣٦	٣٦	١٦,٥٦
٧٨	٣٦	٣٦	٣٦	٣٦	١٦,٥٦
٧٩	٣٦	٣٦	٣٦	٣٦	١٦,٥٦
٨٠	٣٦	٣٦	٣٦	٣٦	١٦,٥٦
٨١	٣٦	٣٦	٣٦	٣٦	١٦,٥٦
٨٢	٣٦	٣٦	٣٦	٣٦	١٦,٥٦
٨٣	٣٦	٣٦	٣٦	٣٦	١٦,٥٦
٨٤	٣٦	٣٦	٣٦	٣٦	١٦,٥٦
٨٥	٣٦	٣٦	٣٦	٣٦	١٦,٥٦
٨٦	٣٦	٣٦	٣٦	٣٦	١٦,٥٦
٨٧	٣٦	٣٦	٣٦	٣٦	١٦,٥٦
٨٨	٣٦	٣٦	٣٦	٣٦	١٦,٥٦
٨٩	٣٦	٣٦	٣٦	٣٦	١٦,٥٦
٩٠	٣٦	٣٦	٣٦	٣٦	١٦,٥٦
٩١	٣٦	٣٦	٣٦	٣٦	١٦,٥٦
٩٢	٣٦	٣٦	٣٦	٣٦	١٦,٥٦
٩٣	٣٦	٣٦	٣٦	٣٦	١٦,٥٦
٩٤	٣٦	٣٦	٣٦	٣٦	١٦,٥٦
٩٥	٣٦	٣٦	٣٦	٣٦	١٦,٥٦
٩٦	٣٦	٣٦	٣٦	٣٦	١٦,٥٦
٩٧	٣٦	٣٦	٣٦	٣٦	١٦,٥٦
٩٨	٣٦	٣٦	٣٦	٣٦	١٦,٥٦
٩٩	٣٦	٣٦	٣٦	٣٦	١٦,٥٦
١٠٠	٣٦	٣٦	٣٦	٣٦	١٦,٥٦

مخطط تقسيم أراضي منطقة إربد (أ) - المخطط رقم ١٤٥٩١٦
 مخطط تقسيم أراضي منطقة إربد (أ) - المخطط رقم ١٤٥٩١٦

