

قرار رئيس مجلس الوزراء رقم ١٠٧ لسنة ٢٠١٤

رئيس مجلس الوزراء

بعد الاطلاع على الدستور المعدل الصادر في الثامن عشر من يناير ٢٠١٤ ؛
وعلى قانون نظام الإدارة المحلية الصادر بالقانون رقم ٤٣ لسنة ١٩٧٩ ؛
وعلى المرسوم بقانون رقم ١١٦ لسنة ٢٠١١ بحل المجالس الشعبية المحلية ؛
وعلى طلب محافظ شمال سيناء ؛
وعلى ما عرضه وزير التنمية المحلية ؛

قرر :

(المادة الأولى)

يتم تخصيص قطع الأراضي التالية المملوكة لمحافظة شمال سيناء الواقعة بمدينة نخل بالمجان للجهة وفي الغرض المبين أمام كل قطعة ، وذلك طبقاً للكروكي المرفق كما هو موضح تفصيلاً في الجدول التالي :

م	المساحة بالمتر	غرض التخصيص	الجهة المخصص لها	ملاحظات
١	٦٠×٤٠	إقامة وحدات سكنية بقرية رأس النقب	مجلس مدينة نخل	تبرع المواطن/ محمد عيد سالم حمدان
٢	٥٠×٥٠	إقامة محطة صرف صحي بمدينة نخل	مجلس مدينة نخل	تبرع المواطن/ محمد مبارك محمد سليمان
٣	٥٠×٥٠	إقامة بئر مياه ومحطة تحلية بقرية وادي الحاج	مجلس مدينة نخل	تبرع المواطن/ سليمان سالم عيد سويلم
٤	٥٠×٥٠	إقامة محطة تحلية وبئر مياه بمدينة نخل	مجلس مدينة نخل	تبرع المواطن/ محمد مبارك محمد سليمان
٥	٥٠×٥٠	إقامة بئر مياه ومحطة تحلية بقرية بئر جريد	مجلس مدينة نخل	تبرع المواطن/ سلامة حميد سالم
٦	٣٥×٥٠	إقامة وحدات بنخل	مجلس مدينة نخل	تبرع المواطن/ محمد مبارك محمد سليمان
٧	٥٠×٥٠	إقامة محطة طرد للصرف الصحي بمدينة نخل	مجلس مدينة نخل	تبرع المواطن/ محمد مبارك محمد سليمان
٨	٦٠×٦٠	إقامة الإدارة التعليمية بمدينة نخل	مجلس مدينة نخل	ملك الدولة

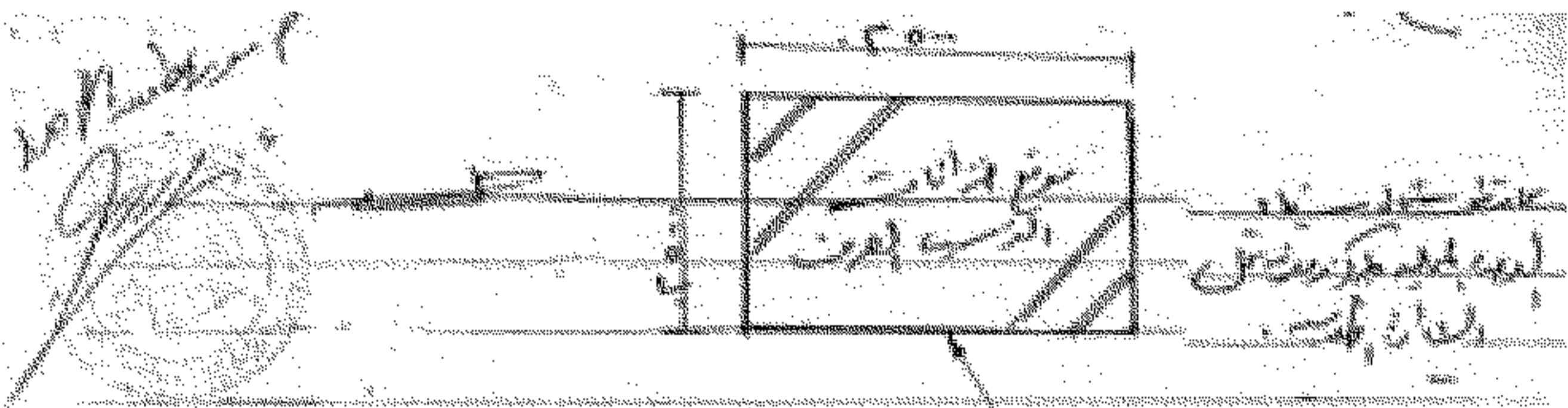
(المادة الثانية)

ينشر هذا القرار في الجريدة الرسمية .

صدر برئاسة مجلس الوزراء في ٢٧ ربيع الأول سنة ١٤٣٥ هـ

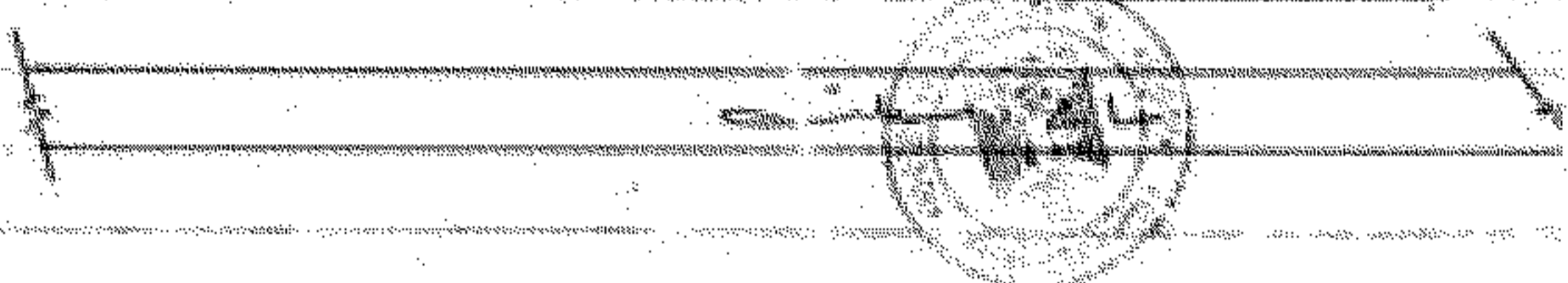
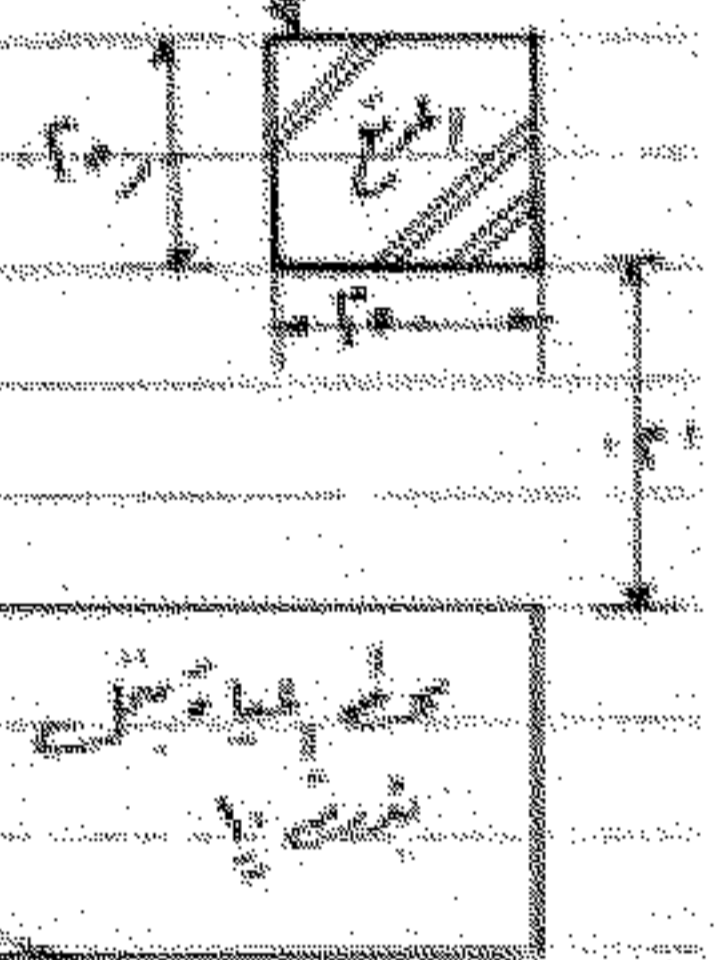
(الموافق ٢٨ يناير سنة ٢٠١٤ م) .

رئيس مجلس الوزراء
دكتور/ حازم البلاوي



تمت الموافقة على مشروع المخطط
المعماري للمبنى المذكور
بمقتضى القرار رقم ٣٥٠
تاريخ ٢٠١٤م الموافق ٢٠١٤م

١/١



م. ب. ب. ب.
م. ب. ب. ب.
م. ب. ب. ب.
م. ب. ب. ب.
م. ب. ب. ب.
م. ب. ب. ب.

المستند رقم ١٠٧٧

مما نظره سكرتير
رئاسة الجمهورية
بمصادره

مركز بومال بفتح الجيم لفتح
مشاريع - ٢٥٥
بفتح الجيم

المستند رقم ١٠٧٧

المستند رقم ١٠٧٧ - المقتضى

مستند رقم ١٠٧٧

مستند رقم ١٠٧٧
المستند رقم ١٠٧٧
مستند رقم ١٠٧٧



مستند رقم ١٠٧٧

مستند رقم ١٠٧٧

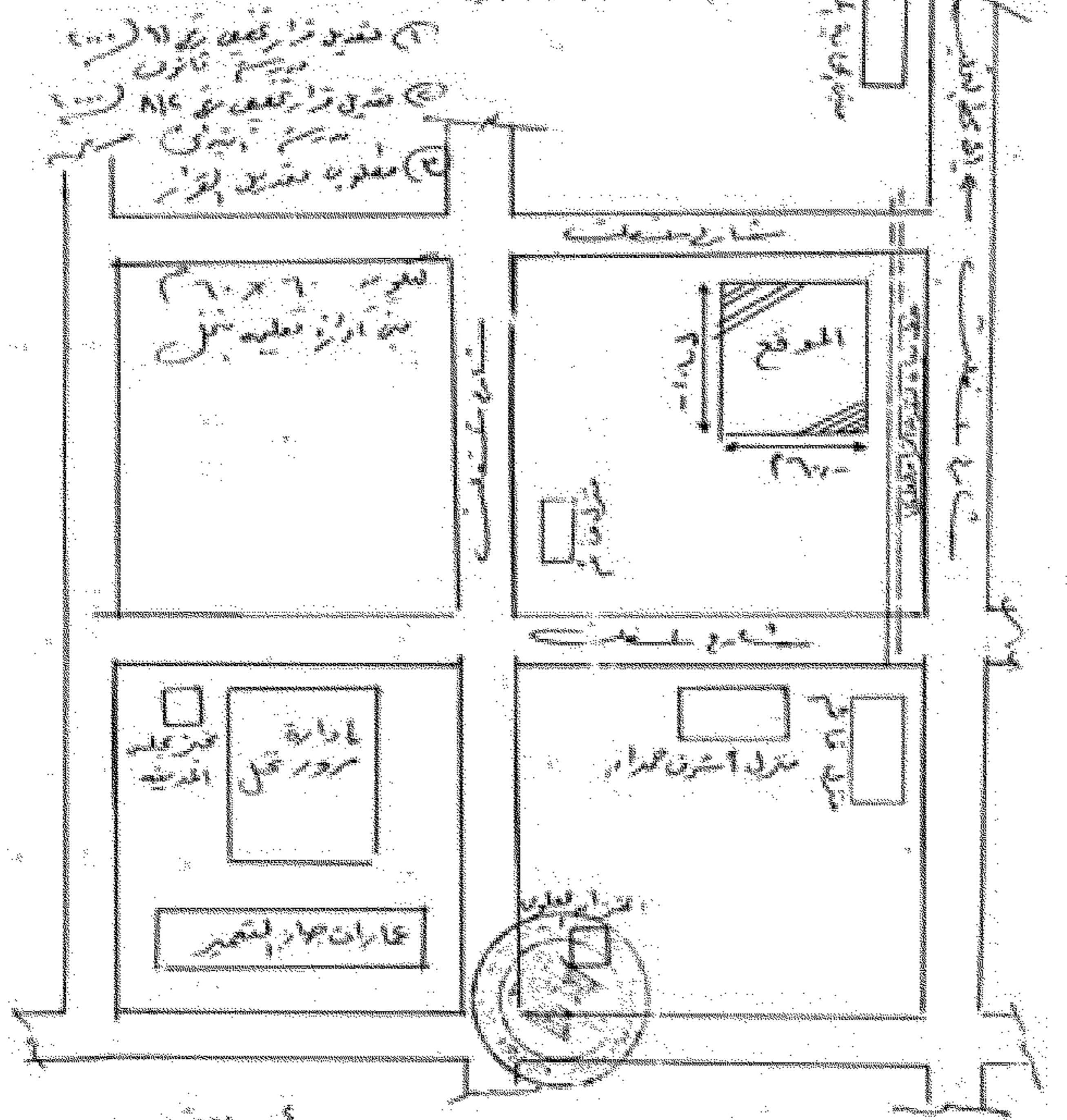
مستند رقم ١٠٧٧

مستند رقم ١٠٧٧
مستند رقم ١٠٧٧



ماتكله شمال ميناء
بلبن مينه قبل
الإدارة الهندسية

رسم كروكي يوضح موقع المرفأ
مينه الإدارة لتعليمية مينه قبل
تأريخ ٢٠٠٦



رسم كروكي يوضح موقع المرفأ
مينه الإدارة لتعليمية مينه قبل
تأريخ ٢٠٠٦

مرفأ مينه قبل
مرفأ مينه قبل

