

قرار رئيس مجلس الوزراء رقم ١١٢ لسنة ٢٠١٤

رئيس مجلس الوزراء

بعد الاطلاع على الدستور المعدل الصادر في الثامن عشر من يناير سنة ٢٠١٤ ؛
وعلى قانون نظام الإدارة المحلية الصادر بالقانون رقم ٤٣ لسنة ١٩٧٩ وتعديلاته ؛
وعلى المرسوم بقانون رقم ١١٦ لسنة ٢٠١١ بحل المجالس الشعبية المحلية ؛
وعلى طلب محافظ شمال سيناء ؛
وعلى ما عرضه وزير التنمية المحلية ؛

قرر :

(المادة الأولى)

يتم تخصيص قطع الأراضي التالية المملوكة لمحافظة شمال سيناء الواقعة بمدينة العريش بالمجان للجهة وفي الغرض المبين أمام كل قطعة ، وذلك طبقاً للكروكيات المرفقة كما هو موضح تفصيلاً في الجدول التالي :

م	المساحة بالمتر	غرض التخصيص	الجهة المخصص لها	ملاحظات
١	٥٠×٥٠	إقامة عمارة سكنية بمنطقة السبيل الأم.	مجلس مدينة العريش	تبرع المواطن/ عطوة زيد عطوة وأخيه - وضع يد بدون سند ملكية.
٢	١٥×٣٠	إقامة نقطة إسعاف الزهور.	مجلس مدينة العريش	ضمن قرار التخصيص رقم ١١٩ لسنة ٢٠٠٩ الخاص بالمرحلة الأولى للأولى بالرعاية.
٣	٥٠×٦٠	إقامة ٢ عمارة سكنية بلحفن.	مجلس مدينة العريش	تبرع المواطن/ مصطفى محمد مرشد - وضع يد بدون سند ملكية.
٤	١٠٠×٤٠	إقامة عمارات سكنية بمنطقة السبيل (ب) المنابنة.	مجلس مدينة العريش	تبرع المواطن/ عودة عياد عيد - وضع يد بدون سند ملكية.

(المادة الثانية)

ينشر هذا القرار في الجريدة الرسمية .

صدر برئاسة مجلس الوزراء في ٢٧ ربيع الأول سنة ١٤٣٥ هـ

(الموافق ٢٨ يناير سنة ٢٠١٤ م) .

رئيس مجلس الوزراء

دكتور / حازم البلاوي

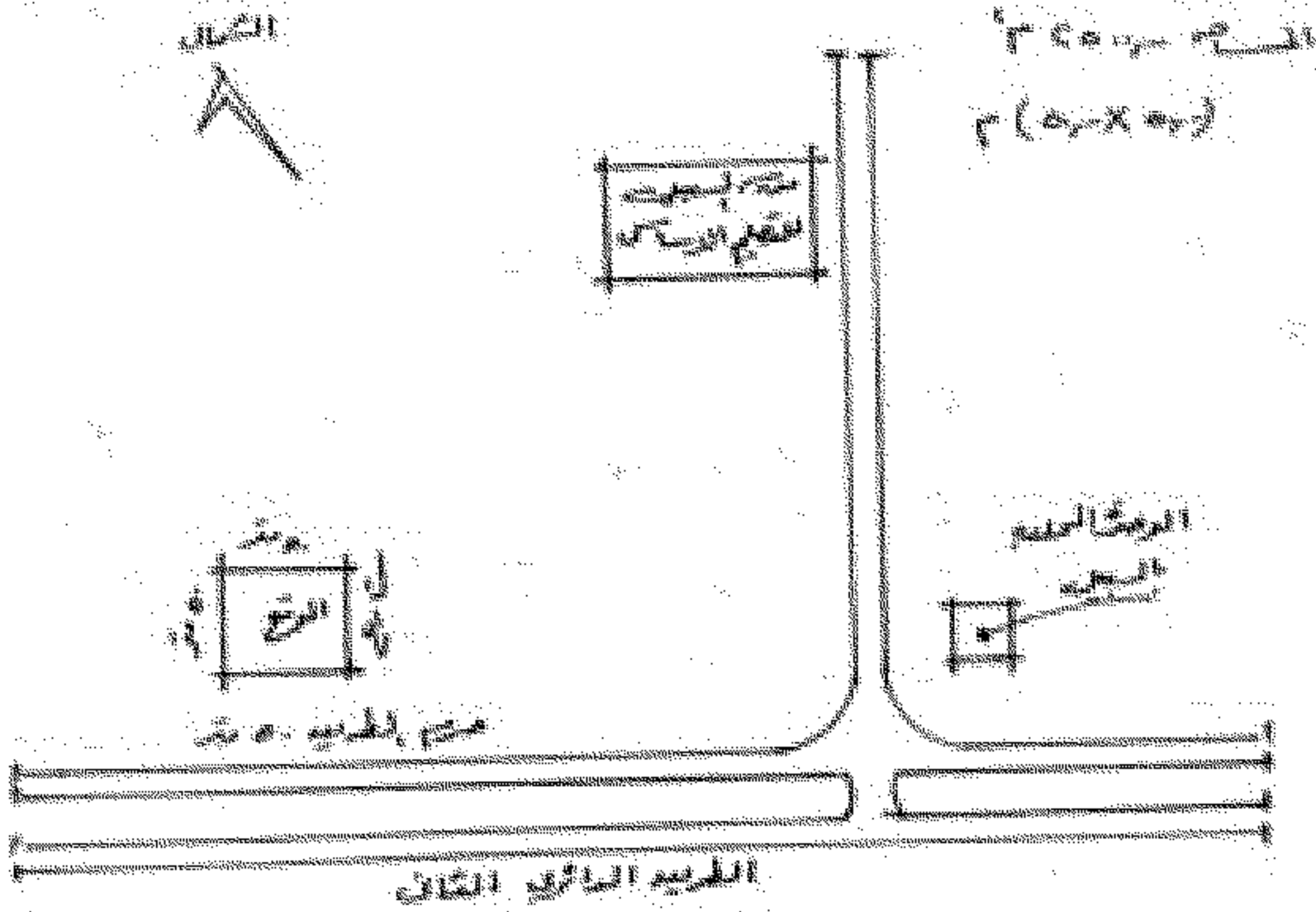
محافظه شمال سيناء
مركز مدينة العريش
الإدارة الهندسية - التخطيط العمراني

كروكي المواقع العام لقطعة الارض المقترح تخصصها

إقامة مسجد بمساحة ١٠٠٠ م^٢

تجزئة المأطن / عطفك / مسجد / عطفة / راحة / مساحه ١٠٠٠ م^٢

السيب الدم



مدير عام الإدارة الهندسية

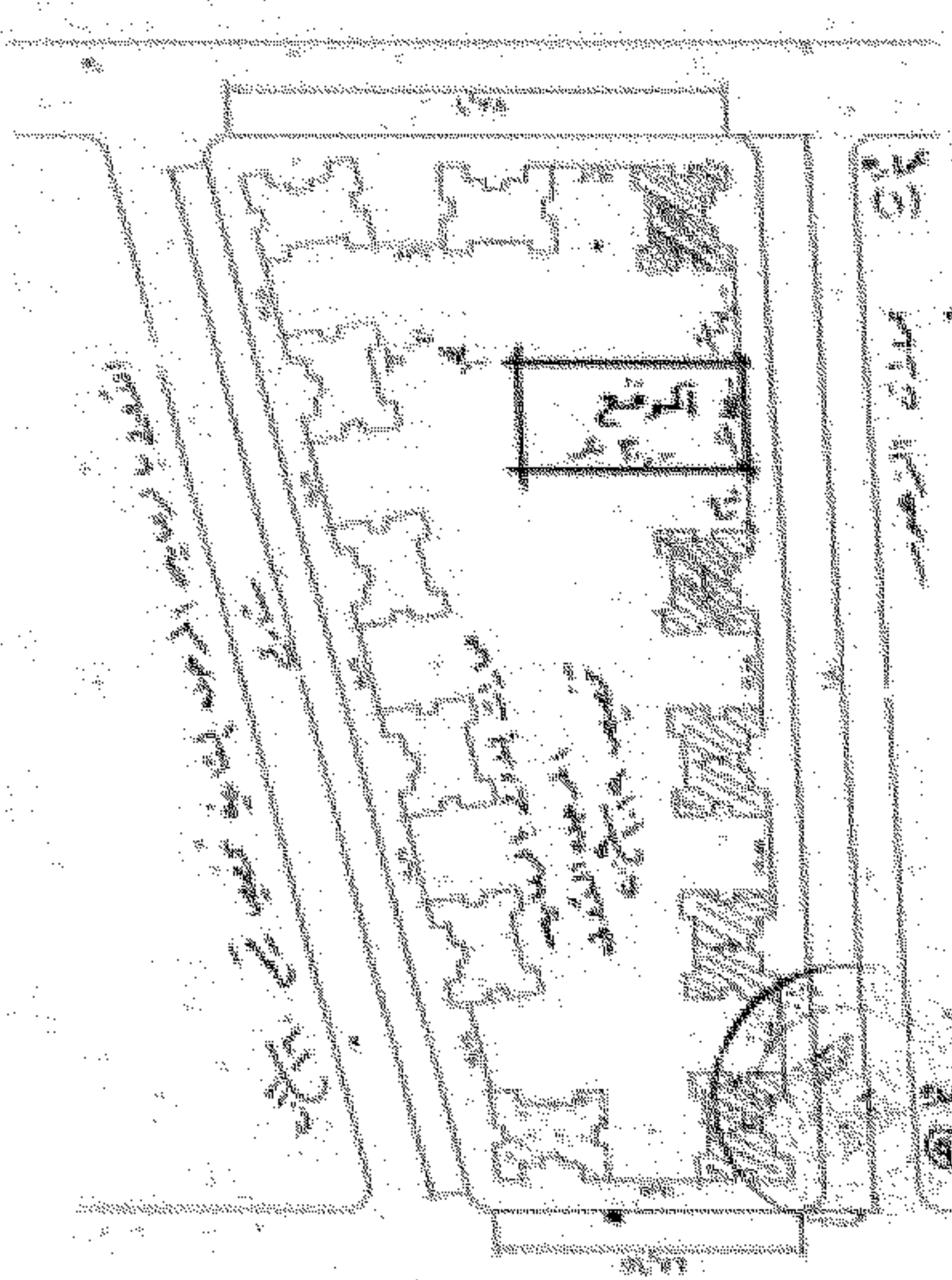
التخطيط العمراني



محافظة شمال سيناء
مركز مدينة العريش
الإدارة الهندسية - التخطيط العمراني

كروكي الموقع العام لقطعة الارض المقترح تخصيصها

لإقامة برج مبرق إسعاف الزهور



المساحة: ١٠٠٠ م^٢
[١٠٠ × ١٠]

تم إعداد الرسم

بمقتضى المرسوم رقم ١٤٠٠ لسنة ٢٠١٤
والرصد بقرار القادة بالبناء على
شدة تسمية في ١٤٠٠

مدير عام الإدارة الهندسية

التخطيط العمراني

رئيس مركز مدينة العريش

١٤٠٤
٢٠
٥٦



محافظة شمال سيناء
مركز ومدينة العريش
الهيئة الهندسية - التخطيط العمراني

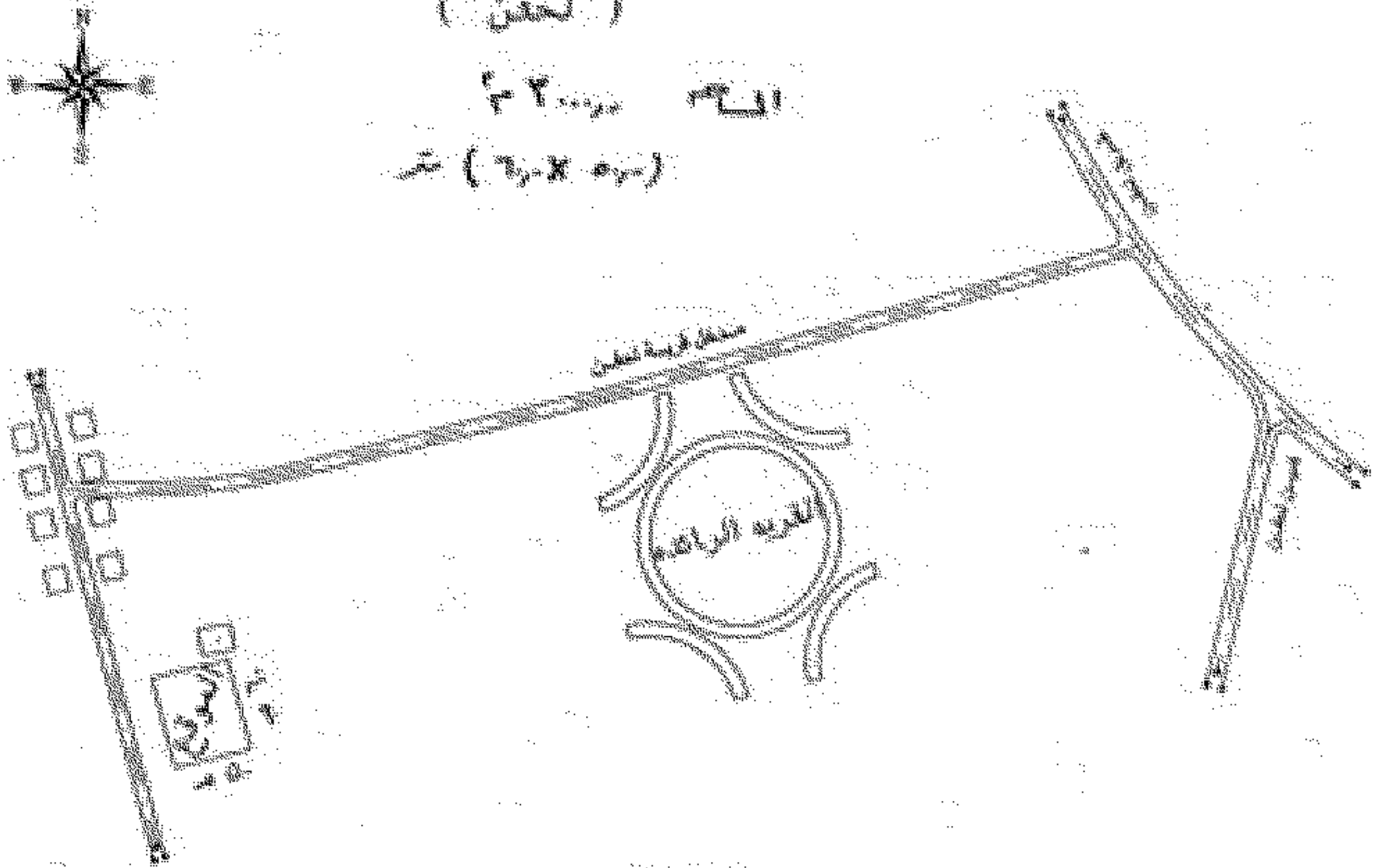
تصميم المخطط العمراني للمدينة الجديدة عدد ٢ شارع سيناء

تصميم المخطط / مصطفى محمد مرشد

(مختص)

الرقم ٢٢٠٠٠

(تاريخ ١٠/٢/٢٠١٤ م)



مدير الهيئة
[Handwritten signature]

التخطيط العمراني
[Handwritten signature]



