

قرار رئيس مجلس الوزراء**رقم ٥١٨ لسنة ٢٠١٤****رئيس مجلس الوزراء**

بعد الاطلاع على الدستور المعدل الصادر فى الثامن عشر من يناير عام ٢٠١٤ ؛
وعلى قانون نظام الإدارة المحلية الصادر بالقانون رقم ٤٣ لسنة ١٩٧٩ ؛
وعلى المرسوم بقانون رقم ١١٦ لسنة ٢٠١١ بحل المجالس الشعبية المحلية ؛
وعلى طلب محافظ سوهاج ؛
وعلى ما عرضه وزير التنمية المحلية والتنمية الإدارية ؛

قرر:**(المادة الاولى)**

تخصص قطع الأراضى التالية بحى الكوثر بسوهاج للوحدة المحلية بالمجان لإقامة

مشروع الإسكان الاجتماعى على النحو التالى :

١- القطعة الاولى - بمساحة ٩٠ ألف متر مربع وحدودها :

- الحد البحرى : بطول ٢٠٠م ثم أرض فضاء بمستوى منخفض يليه شارع .
- الحد القبلى : بطول ٢٠٠م ثم باقى أملاك الدولة .
- الحد الشرقى : بطول ٤٥٠م يليه شارع بعرض ٢٠م .
- الحد الغربى : بطول ٤٥٠م ثم باقى أملاك الدولة .

٢- القطعة الثانية - بمساحة ١٥٠٠٠ ألف متر مربع وحدودها :

- الحد البحرى : بطول ١٠٠م يليه شارع قائم بعرض ٢٠م .
- الحد القبلى : بطول ١٠٠م يليه معهد المنشآت الصناعية .
- الحد الشرقى : بطول ١٥٠م يليه شارع قائم بعرض ٢٠م .
- الحد الغربى : بطول ١٥٠م يليه شارع قائم بعرض ٢٠م .

٣- القطعة الثالثة - بمساحة ٢٧٢٣٨م^٢ وحدودها :

- الحد البحرى : بطول ٩٠م يليه شارع قائم بعرض ١٥م .
- الحد القبلى : رأس مثلث يليه أملاك أهالى .
- الحد الشرقى : بطول ١٣٧م يليه شارع قائم بعرض ١٥م .
- الحد الغربى : بطول ١٤٥م يليه شارع قائم بعرض ١٥م .

٤- القطعة الرابعة - بمساحة ٢٥٧٨٤م^٢ وحدودها :

- الحد البحرى : بطول ٧٢,٣٠م يليه شارع مقترح .
- الحد القبلى : بطول ٧٢,٣٠م يليه شارع بعرض ٢٠م .
- الحد الشرقى : بطول ٨٠م يليه نادى المطاحن .
- الحد الغربى : بطول ٨٠م يليه شارع أبو بكر الصديق بعرض ٢٥م .

٥- القطعة الخامسة - بمساحة ٢٣١٧٢م^٢ وحدودها :

- الحد البحرى : بطول ٤٧م يليه شارع قائم بعرض ١٥م .
- الحد القبلى : بطول ٤٧م يليه قطعة مخصصة .
- الحد الشرقى : بطول ٦٧,٥م يليه شارع قائم بعرض ٢٠م .
- الحد الغربى : بطول ٦٧,٥م يليه أرض مخصصة .

٦- القطعة السادسة - بمساحة ٢١٥٢٧,٥م^٢ وحدودها :

- الحد البحرى : بطول ٤٧م يليه أرض مخصصة .
- الحد القبلى : بطول ٤٧م يليه شارع قائم بعرض ٢٠م .
- الحد الشرقى : بطول ٣٢,٥م يليه شارع قائم بعرض ٢٠م .
- الحد الغربى : بطول ٣٢,٥م يليه أرض مخصصة .

٧- القطعة السابعة - بمساحة ٢١٦٤٥م^٢ وحدودها :

- الحد البحرى : بطول ٤٧م يليه أرض مخصصة .
- الحد القبلى : بطول ٤٧م يليه أرض مخصصة .
- الحد الشرقى : بطول ٣٥م يليه أرض مخصصة .
- الحد الغربى : بطول ٣٥م يليه شارع قائم بعرض ٢٠م .

٨- القطعة الثامنة - بمساحة ٢٦٦٧٥م^٢ وحدودها :

- الحد البحرى : بطول ٧٥م يليه شارع قائم بعرض ٢٠م .
- الحد القبلى : بطول ٧٥م يليه شارع مقترح بعرض ١٥م .
- الحد الشرقى : بطول ٨٩م يليه نادى المطاحن .
- الحد الغربى : بطول ٨٩م يليه شارع أبو بكر الصديق .

٩- القطعة التاسعة - بمساحة ٢١٥٣٠٠م^٢ وحدودها :

- الحد البحرى : بطول ٣٤٠م يليه شارع مقترح بعرض ١٥م .
- الحد القبلى : بطول ٣٤٠م يليه شارع مقترح بعرض ١٥م .
- الحد الشرقى : بطول ٤٥م يليه شارع أبو بكر الصديق بعرض ٢٥م .
- الحد الغربى : بطول ٤٥م يليه شارع عمر بن الخطاب بعرض ٢٥م .

١٠- القطعة العاشرة - بمساحة ٢٧٠٠٠م^٢ وحدودها :

- الحد البحرى : بطول ٧٠م يليه شارع بعرض ١٥م .
 - الحد القبلى : بطول ٧٠م يليه سور المخيم السياحى .
 - الحد الشرقى : بطول ١٠٠م يليه باقى أملاك الدولة .
 - الحد الغربى : بطول ١٠٠م يليه القطعة المخصصة لإسكان طالبات معهد الكمبيوتر .
- وذلك حسب الحدود والأبعاد الواردة بالكروكى المرافق لكل قطعة .

(المادة الثانية)

ينشر هذا القرار فى الجريدة الرسمية .

صدر برئاسة مجلس الوزراء فى ٢٨ جمادى الأولى سنة ١٤٣٥ هـ

(الموافق ٢٩ مارس سنة ٢٠١٤ م) .

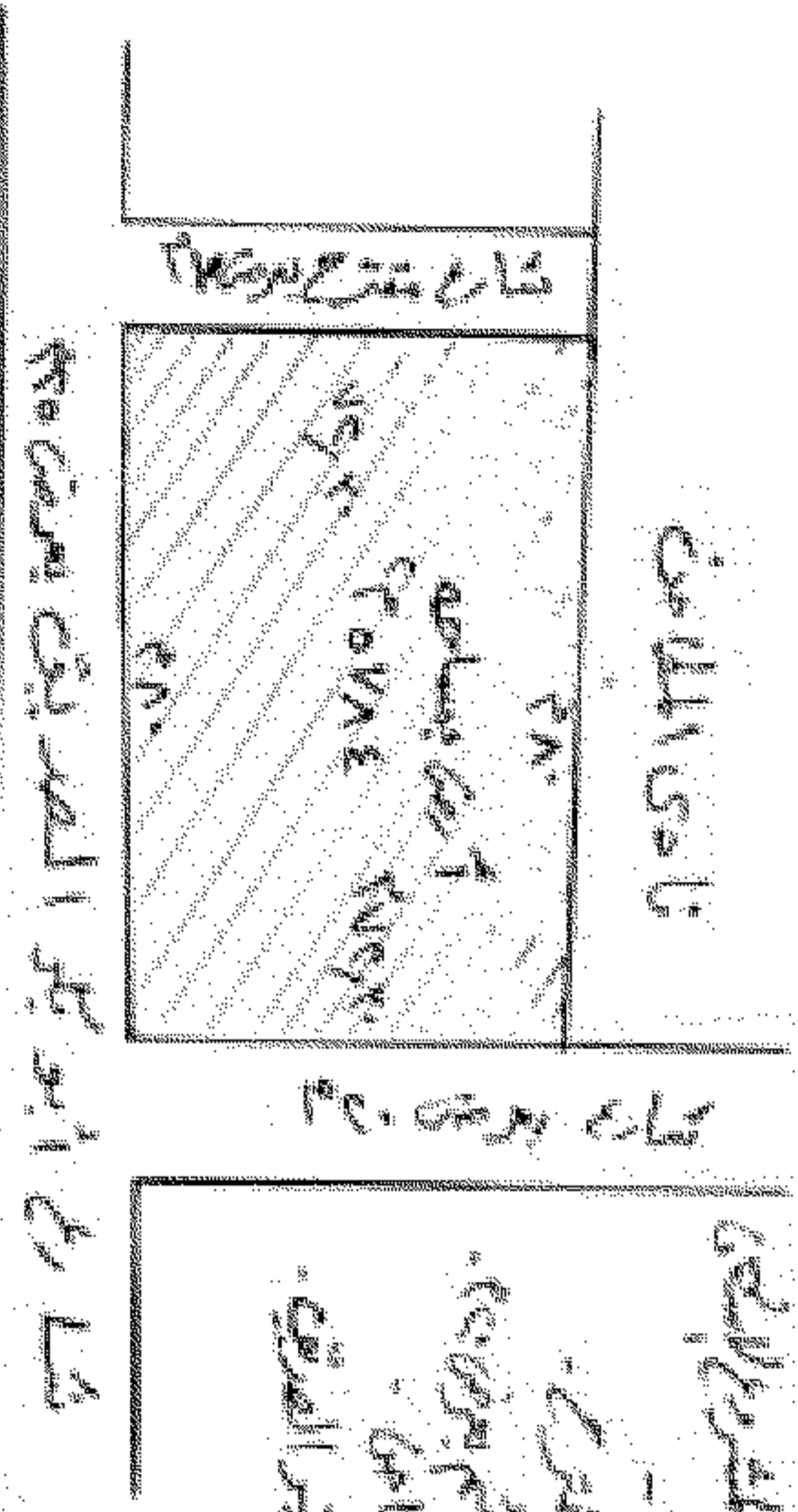
رئيس مجلس الوزراء

مهندس / إبراهيم محلب

أخوة الضال

سكني لموقع الأتفه مساحة ٢٥٧٨٤

محافظة سوهاج
الوحدة المحلية لهي الكوثر
إدارة الأملك



الموقع المذكور هو المرفق المطلب من تدميره لخدمة مشروع الأتفه
الذي جرت من بالخرود والاحتواء الأتفه ١ -
الجزء الأول بطول ١٠٠ م وبعرض ٢٥٧٨٤ م.
الجزء الثاني بطول ٢٠٠ م وبعرض ٢٥٧٨٤ م.
الجزء الثالث بطول ٢٠٠ م وبعرض ٢٥٧٨٤ م.
الجزء الرابع بطول ٢٠٠ م وبعرض ٢٥٧٨٤ م.
وذلك بأجمالي مساحة ٢٥٧٨٤ م².

رئيس مجلس إدارة
مدير مديري أبو حازم



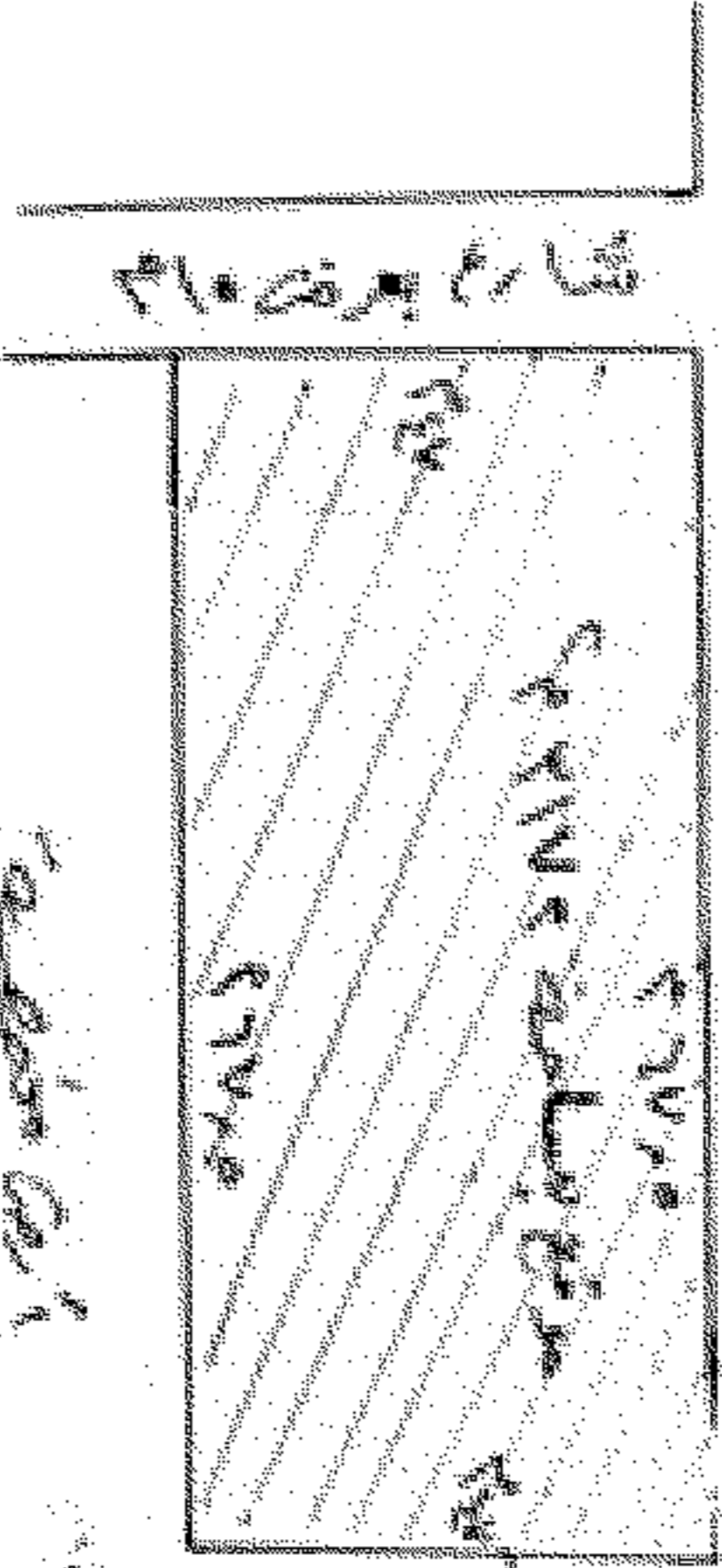
مدير الأملك
جمال عبد الحكيم

الهيئة العامة للغذاء والدواء

مركز بيانات بيسان ٤٢٧٧٤٤

محافظة سوهاج
الوحدة المحلية لحي الكوثر
إدارة الأحياء

مطابق مع ما تم بمرسوم رقم ٤٢٧٧٤٤



المساحة الكلية هي المربع المطبق في الخريطة
 المساحة الأرضية الأضيق في الأضيق في الأضيق
 المساحة الأرضية الأضيق في الأضيق في الأضيق
 المساحة الأرضية الأضيق في الأضيق في الأضيق
 المساحة الأرضية الأضيق في الأضيق في الأضيق
 المساحة الأرضية الأضيق في الأضيق في الأضيق

رئيس الهيئة العامة
 الدكتور محمد عبد الوهاب
 مدير مركز بيانات بيسان

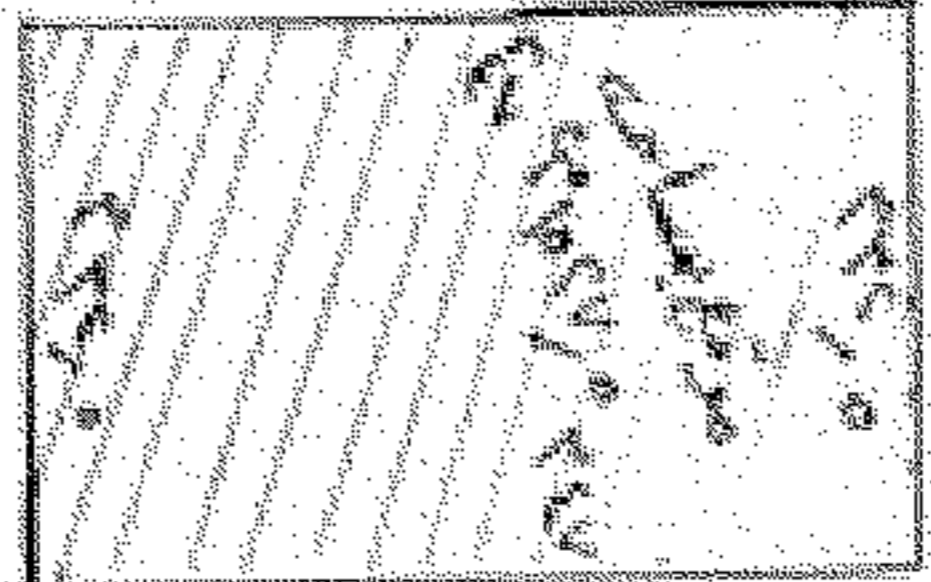


مدير مركز الأحياء
 الدكتور محمد عبد الوهاب
 مدير مركز بيانات بيسان

أختصاص

مستوى طويع بمساحة ١٨٤٠ م^٢

مشاريع تاليم يعرض ١٠٠ م^٢



مشاريع تاليم يعرض ١٠٠ م^٢

محافظة سوهاج
الوحدة المحلية لحي الكوثر
إدارة الأراضي

الموقع بالاسم هو الموقع المطلوب لتخصيصه
لشؤون الأراضي والأبنية والاربعاء
والزراعة
المساحة ١٨٤٠ م^٢ مسطح تاليم
المساحة ١٠٠ م^٢ مسطح تاليم
المساحة ١٠٠ م^٢ مسطح تاليم
مساحة ١٨٤٠ م^٢ مسطح تاليم

مستوى
مستوى
مستوى



مدير الأراضي
مستوى

محافظة سوهاج
الوحدة المحلية لحي الكوثر
إدارة الأراضي

مركز مساحة ٢١٩٠ م^٢

مطابق رقع ضائع بمساحة ٢١٩٠ م^٢

رقع	٢١٩٠ م ^٢
موقع المساحة	٢١٩٠ م ^٢
رقع	٢١٩٠ م ^٢

أ. م. م. م. م. م.

المركز المذكور هو المرقع المظالم بتخصيصه المرقع
الذي رقعته الأرض جغرافياً بالشمس ورد بالأعداد الأربعة -
العدد البرزخى - بطول ١٥٠ م بارتفاع ١٤.٦٠ م
الحد الشمالي - بطول ١٥٠ م بارتفاع ١٤.٦٠ م
الحد الشرقي - بطول ١٥٠ م بارتفاع ١٤.٦٠ م
الحد الجنوبي - بطول ١٥٠ م بارتفاع ١٤.٦٠ م
وذلك بأختصاص مساحة ٢١٩٠ م^٢

م. م. م. م. م.
م. م. م. م. م.
م. م. م. م. م.

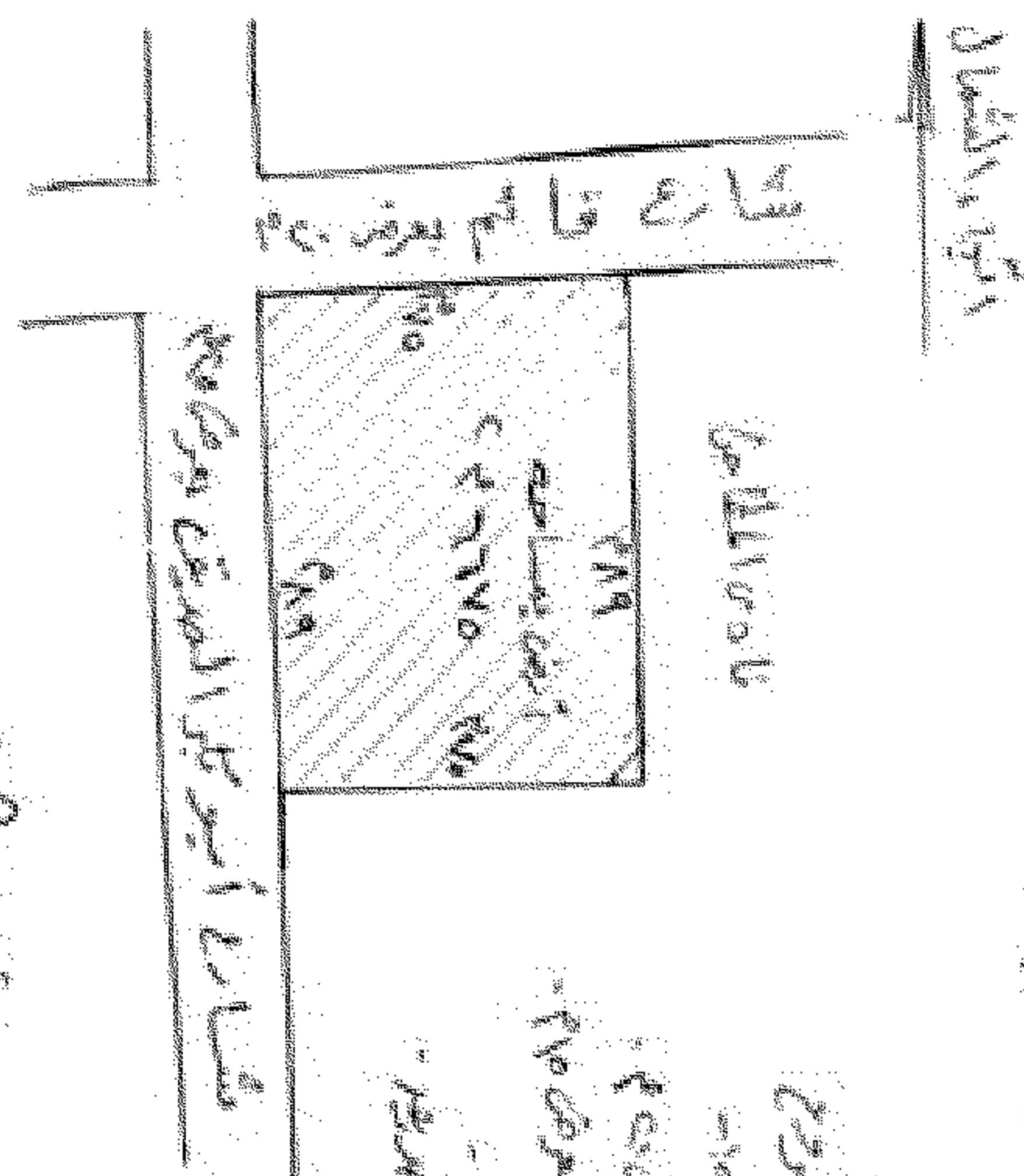


م. م. م. م. م.
م. م. م. م. م.
م. م. م. م. م.

محافظة سوهاج
الوحدة المحلية لبلد الكوثر
إدارة الأحياء

سكنى لموقع الأرض بمساحة ٤٧٠ م^٢

الموقع المذكور هو المرقع المظلل في تخطيط المشروع
الذي يقع في الأحياء من الكوثر والأحياء الأخرى -
الحي الجنوبي؛ بطول ٧٧ م، يلية شارع طائفة بصرية في
الحي الشمالي؛ بطول ٤٧ م، يلية شارع معبر في عرض ٢١٥ م -
الحي المركزي؛ بطول ٢٨٩ م، يلية شارع المظلل
الحي الغربي؛ بطول ٢٨٩ م، يلية شارع أبو بكر الصديق
وهذا كله بأجمالي مساحة ٤٧٠ م^٢



مدير الأحياء
محمد أبو بكر الصديق
مدير الوحدة المحلية
محمد أبو بكر الصديق



مدير الأحياء
محمد أبو بكر الصديق

محافظة سوهاج

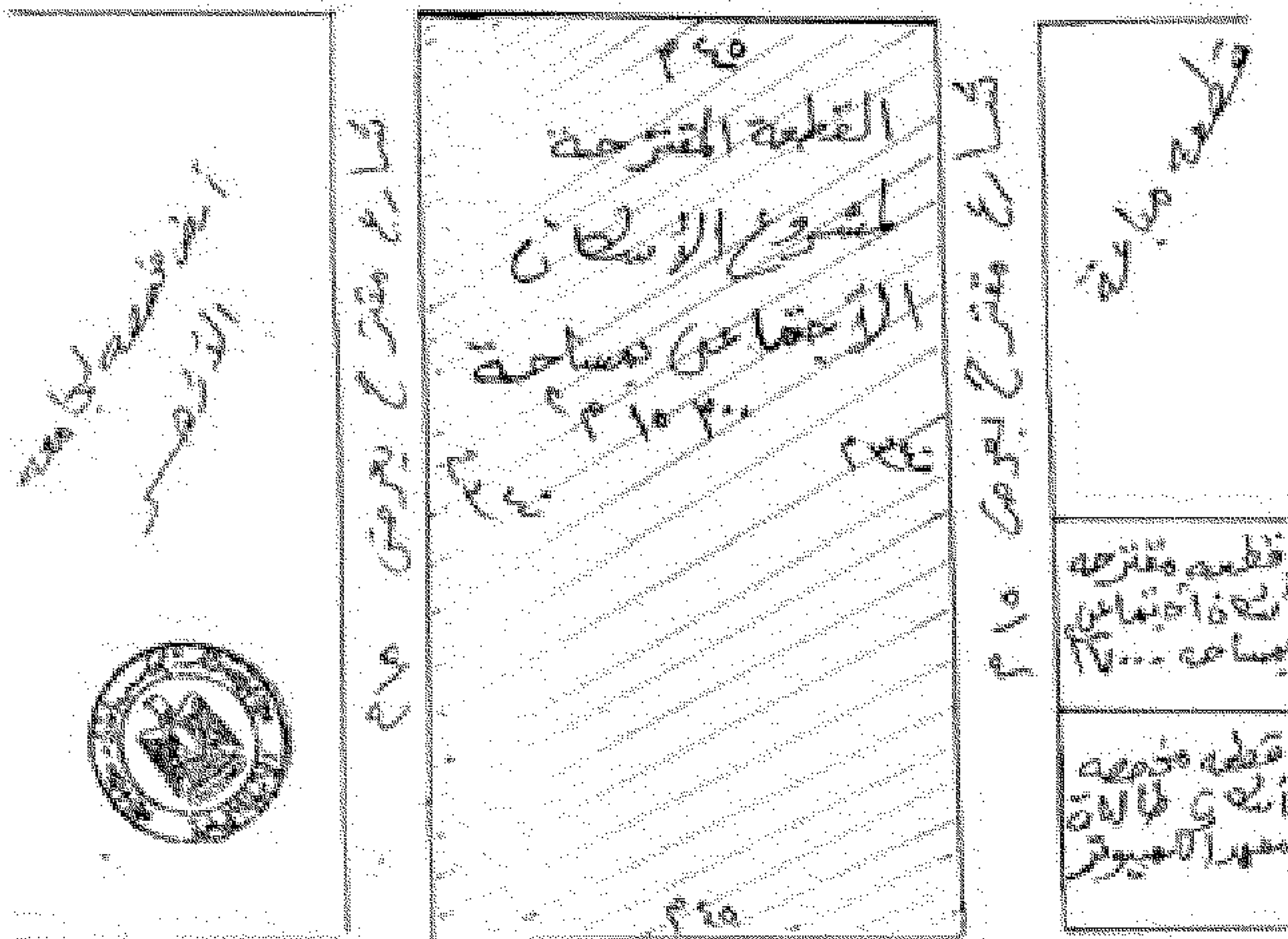
الوحدة المحلية لحدس الكوثر

إدارة الأملاك

اتجاه الشمال

كودن مساحة ٢١٥٢٠

شارع أبو بكر الصديق رقم ٢٥٥



شارع يعرف بـ الخط ٢٥٥ يعرف بـ ٢٥٥

المؤشر بالأحمر هو الموقع المطلوب تدمجته لمشروع الإسكان الاجتماعي بالحدود والأبعاد الآتية:-

- الحد الغربي: بطول ٢٢٤ يلية شارع مقترح يعرف بـ ٢١٥
- الحد الشرقي: بطول ٢٢٤ يلية شارع مقترح يعرف بـ ١٥
- الحد الجنوبي: بطول ٢٢٤ يلية شارع أبو بكر الصديق يعرف بـ ٢٥٥
- الحد الغربي: بطول ٢٢٤ يلية شارع يعرف بـ الخط ٢٥٥

مدير الأملاك

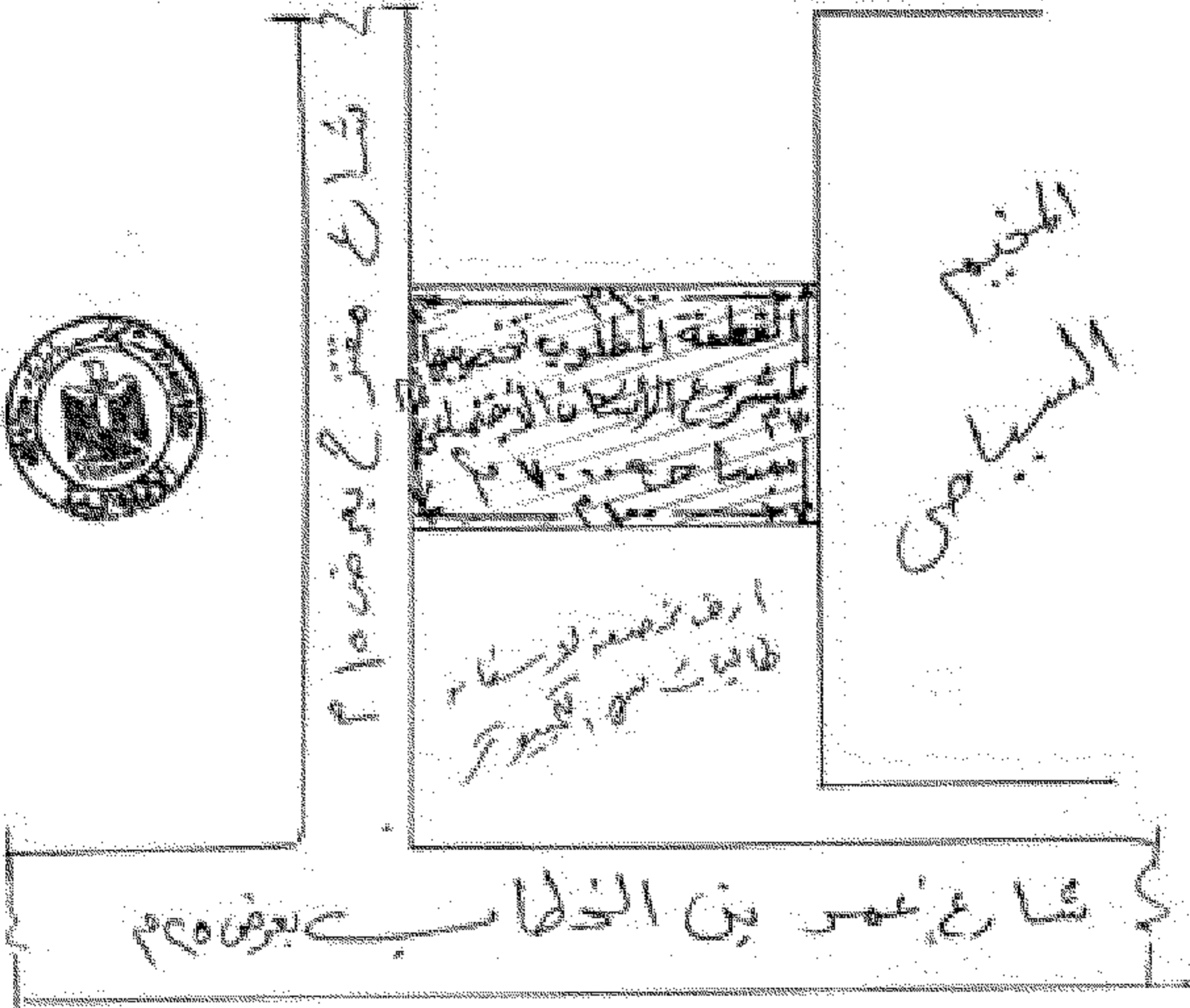
Handwritten signature and stamp at the bottom left of the page.

محافظة سوهاج
الوحدة المحلية لحس الكوثر
إدارة الأملاك

رسم كروكي

المؤشر الأعمر هو الموضع المظلمة تظهره المشرع الإحداثي
الاجتماعي بمساحة ١٠٠٠ م^٢ بين الكوثر

اتجاه الشمال



رئيس من الكوثر

محمد عبد الله
محمد عبد الله
محمد عبد الله

مدير الأملاك

محمد عبد الله