

قرار رئيس مجلس الوزراء

رقم ٤٤٠ لسنة ٢٠١٧

رئيس مجلس الوزراء

بعد الاطلاع على الدستور؛

وعلى قانون نظام الإدارة المحلية الصادر بالقانون رقم ٤٣ لسنة ١٩٧٩ وتعديلاته ؛

وعلى المرسوم بقانون رقم ١١٦ لسنة ٢٠١١ بحل المجالس الشعبية المحلية ؛

وعلى طلب محافظ البحيرة ؛

وعلى ما عرضه وزير التنمية المحلية ؛

قرر :

(المادة الأولى)

تُخصص قطعة أرض من أملاك الدولة بمساحة ٢م٢٠٠، بقرية كوم شريك - مركز كوم حمادة - محافظة البحيرة ، بالمجان ، لصالح مصلحة الأحوال المدنية التابعة لوزارة الداخلية ، لإقامة سجل مدنى ، وفقاً للحدود والأبعاد المبينة بالرسم الكروكى المرفق .

(المادة الثانية)

يُنشر هذا القرار فى الجريدة الرسمية ، وعلى الجهات المختصة تنفيذه .

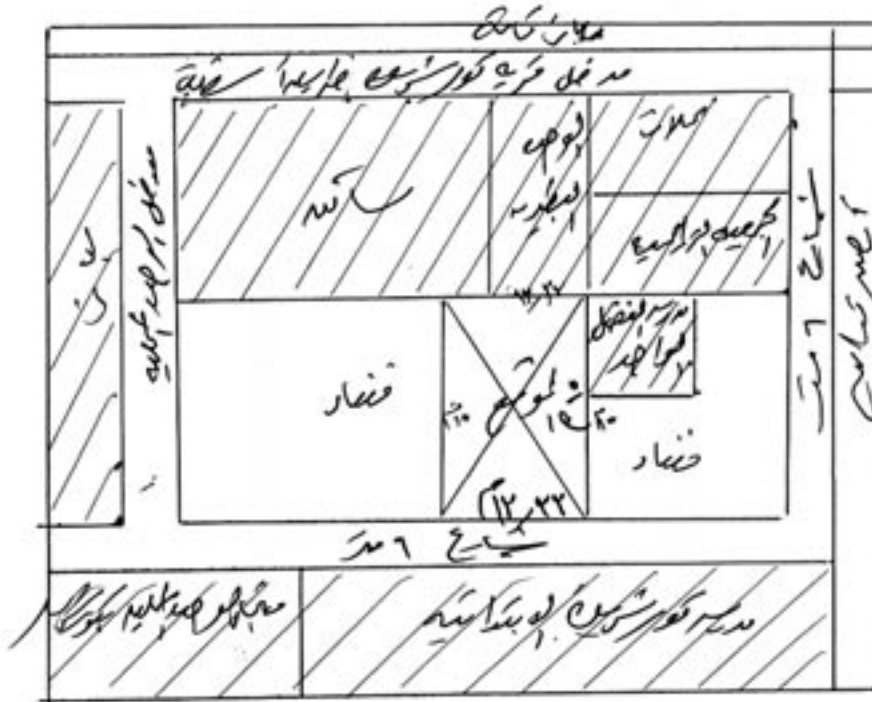
صدر برئاسة مجلس الوزراء فى ٢٨ جمادى الأولى سنة ١٤٣٨ هـ

(الموافق ٢٥ فبراير سنة ٢٠١٧ م) .

رئيس مجلس الوزراء

مهندس / شريف إسماعيل

بما فتت البرد
 لبرصه بلمية بتوتو شريه
 راس كدرن يوضع بوضع المراد اقامه سجل مدن عليها -
 ١٧/٤/١٧



١١٥٠
 ١٦٥٠
 ١١٥٠

١١٥٠
 ١٦٥٠
 ١١٥٠

١١٥٠
 ١٦٥٠
 ١١٥٠