

قرار رئيس مجلس الوزراء

رقم ٢٢٨٥ لسنة ٢٠١٧

رئيس مجلس الوزراء

بعد الاطلاع على الدستور ؛

وعلى قانون نظام الإدارة المحلية الصادر بالقانون رقم ٤٣ لسنة ١٩٧٩ وتعديلاته ؛

وعلى المرسوم بقانون رقم ١١٦ لسنة ٢٠١١ بحل المجالس الشعبية المحلية ؛

وعلى طلب محافظ الشرقية ؛

وعلى ما عرضه وزير التنمية المحلية ؛

قرر:

(المادة الاولى)

تُخصّص قطعة أرض من أملاك الدولة الخاصة بمساحة ٢٤٢٠٠ م^٢ ، داخل الحيز العمرانى لمدينة القرين - محافظة الشرقية، لصالح وزارة الداخلية، بالمجان، لإقامة وحدة مرور عليها، وفقاً للحدود والأبعاد المبينة بالرسم الكروكى المرفق .

(المادة الثانية)

يُنشر هذا القرار فى الجريدة الرسمية ، وعلى الجهات المختصة تنفيذه .

صدر برئاسة مجلس الوزراء فى ٣ صفر سنة ١٤٣٩ هـ

(الموافق ٢٣ أكتوبر سنة ٢٠١٧ م) .

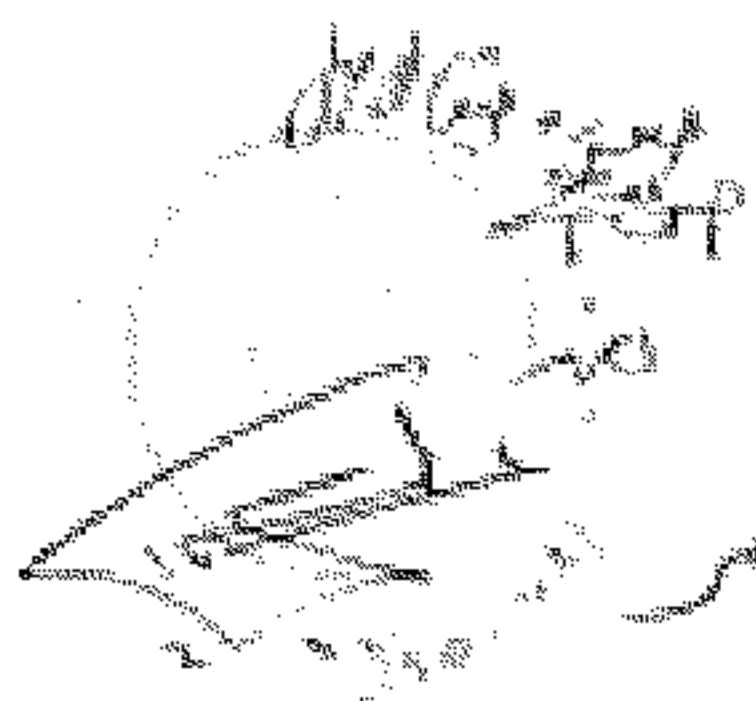
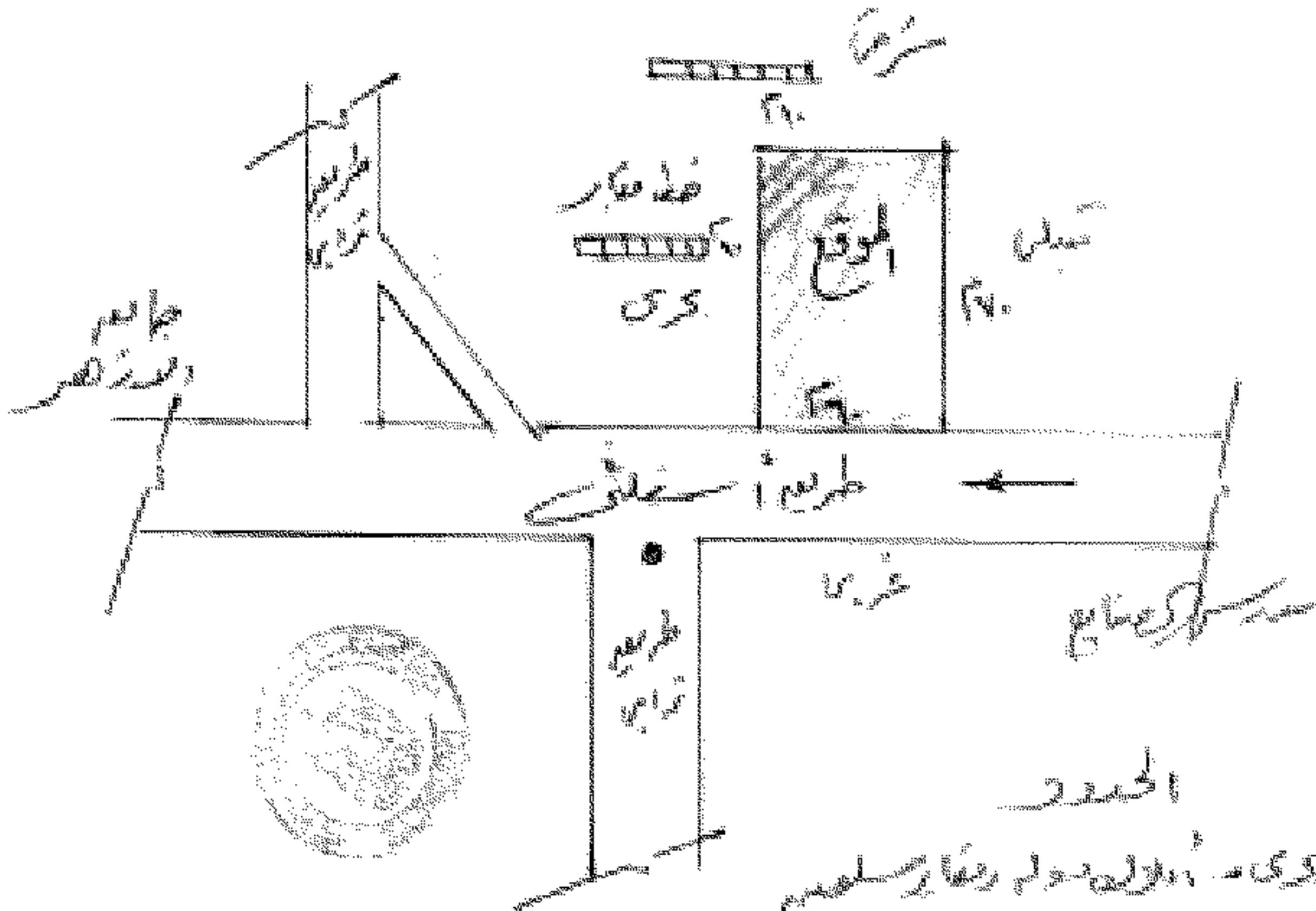
رئيس مجلس الوزراء

مهندس / شريف إسماعيل

٢٠١٧/١٦/٤٦

مجلس الوزراء
البناء
أعمالك

سجل ملكي بوضع الموقع
بمقتضى قرار وزير الداخلية



الحدود
 الطريق - قطعة قمار
 التسلي - قطعة قمار
 المزرعة - قطعة قمار
 الطريق استراحة

مجلس الوزراء
 البناء
 أعمالك

مجلس الوزراء
 البناء
 أعمالك