

محافظة القاهرة

قرار محافظ القاهرة رقم ٥٧٢٥ لسنة ٢٠١٧

بشأن إعلان مناطق الخطورة الثانية الواقعة بأحياء محافظة القاهرة

الواردة ضمن الخريطة القومية لحصر المناطق غير الآمنة

المعدة من قِبَل صندوق تطوير المناطق العشوائية كمناطق إعادة تخطيط

محافظ القاهرة

بعد الاطلاع على القانون رقم ٤٣ لسنة ١٩٧٩ بشأن نظام الإدارة المحلية

ولائحته التنفيذية وتعديلاتها ؛

وعلى قانون البناء رقم ١١٩ لسنة ٢٠٠٨ ولوائحته التنفيذية وتعديلاتها ؛

وعلى قانون الخدمة المدنية رقم ٨١ لسنة ٢٠١٦ ؛

وعلى كتاب السيد أمين عام مجلس الوزراء رقم (٨٤٦١) بتاريخ ٢٠١٧/٤/٩

والمرفق طيه صورة من القرارات الصادرة عن المجلس الأعلى للتخطيط والتنمية العمرانية

برئاسة السيد المهندس رئيس الوزراء بتاريخ ٢٠١٧/٤/١ بشأن القرار رقم (٢/١٧/٠٤/١)

بخصوص إقرار تحديد مناطق إعادة التخطيط ومناطق الخطورة من الدرجة الثانية

الواقعة بأحياء محافظة القاهرة ، الواردة ضمن الخريطة القومية لحصر المناطق غير الآمنة

المعدة من قِبَل صندوق تطوير المناطق العشوائية كمناطق إعادة تخطيط ، وفقاً لعرض

محافظة القاهرة (مرفق صورة) ؛

وعلى ما عُرض علينا من وحدة تطوير العشوائيات بالمحافظة في ذلك الشأن

بالكتاب المؤرخ في ٢٣/٥/٢٠١٧ المرفق صورته ، والمرفق به خرائط مبين عليها الحدود

والمعالم لمناطق إعادة التخطيط ؛

قرار:

مادة أولى - إعلان مناطق الخطورة من الدرجة الثانية الواقعة بأحياء محافظة القاهرة ، الواردة ضمن الخريطة القومية لحصر المناطق غير الآمنة المعدة من قبل صندوق تطوير المناطق العشوائية كمناطق إعادة تخطيط ، وفقاً للكشف الموضح بالقرار ، والخرائط المرفقة به ، وذلك تنفيذاً لموافقة المجلس الأعلى للتخطيط والتنمية العمرانية برئاسة السيد المهندس رئيس مجلس الوزراء بتاريخ ١/٤/٢٠١٧ ، وهى :

المنطقة المطلوب اعتمادها كمناطق إعادة تخطيط	الحى	م
رملة بولاق (الكفراوى - نايل تاورز)	بولاق أبو العلا	١
كابش		٢
رملة بولاق (سانتو - أركيديا)		٣
الدويقة القديمة	منشأة ناصر	٤
الخطابة	الخليفة	٥
عرب اليسار		٦
سوق الجمعة		٧
عين الحياة		٨
عزبة أبو قرن	مصر القديمة	٩
عين الصيرة		١٠
بطن البقرة (٢)		١١
أبو السعود		١٢
المنيل القديم		١٣
تل العقارب	السيدة زينب	١٤
المواردى		١٥

المنطقة المطلوب اعتمادها كمنطقة إعادة تخطيط	الحى	٢
عزبة أبو رجيلة (ترعة الطوارئ)	السلام (١)	١٦
السد العالى (٢)		١٧
عشش النهضة		١٨
عشش المهاجرين	المرج	١٩
العصارة		٢٠
عزبة الهجانة (٢)	شرق مدينة نصر	٢١
مناطق عرب الحصن	المطرية	٢٢
سيدي فرج وعزبة الصفيح	روض الفرج	٢٣
عزبة أبو حشيش	حدائق القبة	٢٤
حكر السكاكينى القديم	الشرابية	٢٥
حكر السكاكينى الجديد		٢٦
عزبة الورد		٢٧
داير الناحية	الساحل	٢٨
عزبة وهبة		٢٩
جرجس والعسال	شبرا	٣٠

مادة ثانية - يتم تشكيل اللجان المختصة بمناطق إعادة التخطيط وفقاً لما نصت عليها

اللائحة التنفيذية لقانون البناء رقم ١١٩ لسنة ٢٠٠٨

مادة ثالثة - يُنشر هذا القرار فى الوقائع المصرية ، ويُعمل به من اليوم التالى

لتاريخ نشره ، وعلى الجهات المختصة تنفيذه كل فيما يخصه .

محافظ القاهرة

لواء مهندس / عاطف عبد الحميد



١ - منطقة رملة بولاق (الكفراوي - نائل تاورز) - حي بولاق أبو العلا



٢ - منطقة كيش - حي بولاق أبو العلا



حدود مناطق إعادة التخطيط



٣- منطقة رملة بولاق (سانتو - أركيبيا) - حي بولاق أبو العلا



٤- منطقة الدويقة القديمة - حي منشأة ناصر

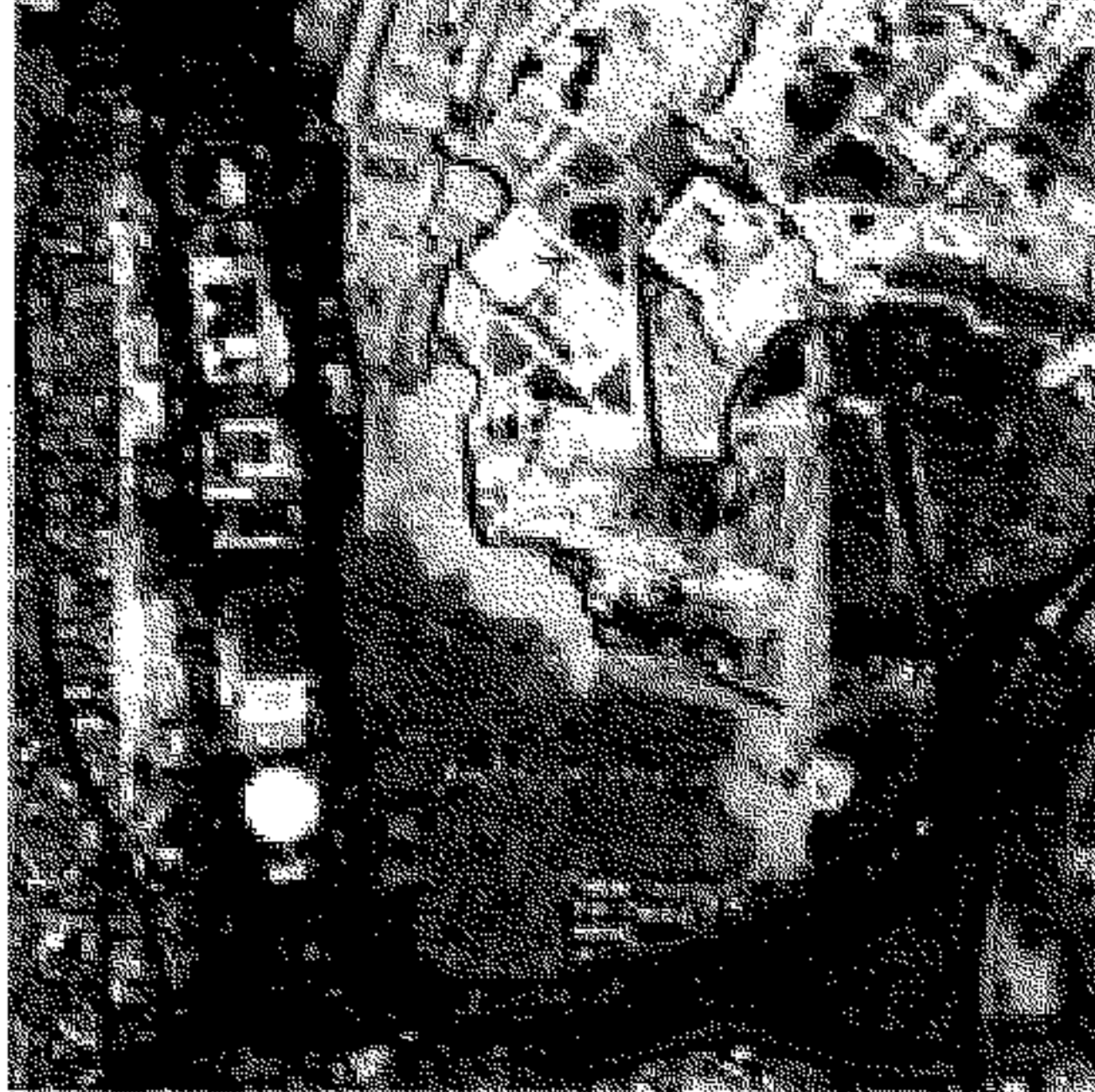




٥- منطقة العظاية - حي الخليفة



٦- منطقة عرب اليسار - حي الخليفة





٧- منطقة سوق الجمعة - حي الخليفة



٨- منطقة عين الحياة - حي مصر الخليفة



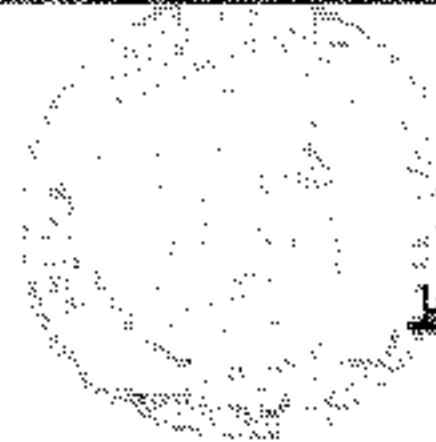
حدود مناطق إعادة التخطيط



٩- منطقة أبو قرن - حي مصر القديمة



١٠- منطقة عين الصيرة - حي مصر القديمة





١١. منطقة بطن البقرة ٢ - حي عصر القديعة

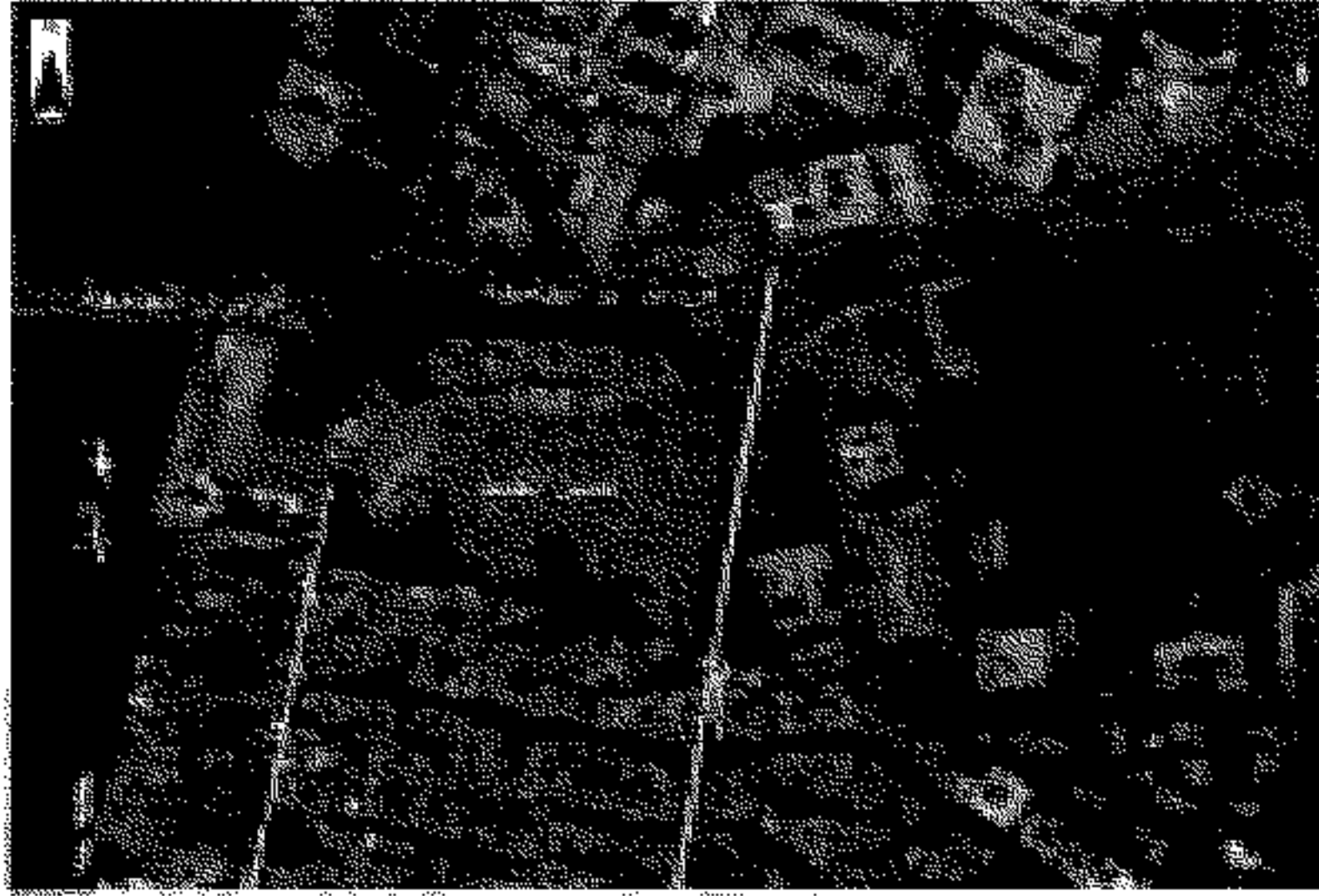


١٢. منطقة أبو السعود - حي عصر القديعة





١٣- منطقة العنيل القديم - حي مصر القديمة



١٤- منطقة تل العطارب - حي السيدة زينب



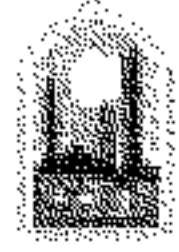


١٥- منطقة الموارد - حي السيدة زينب

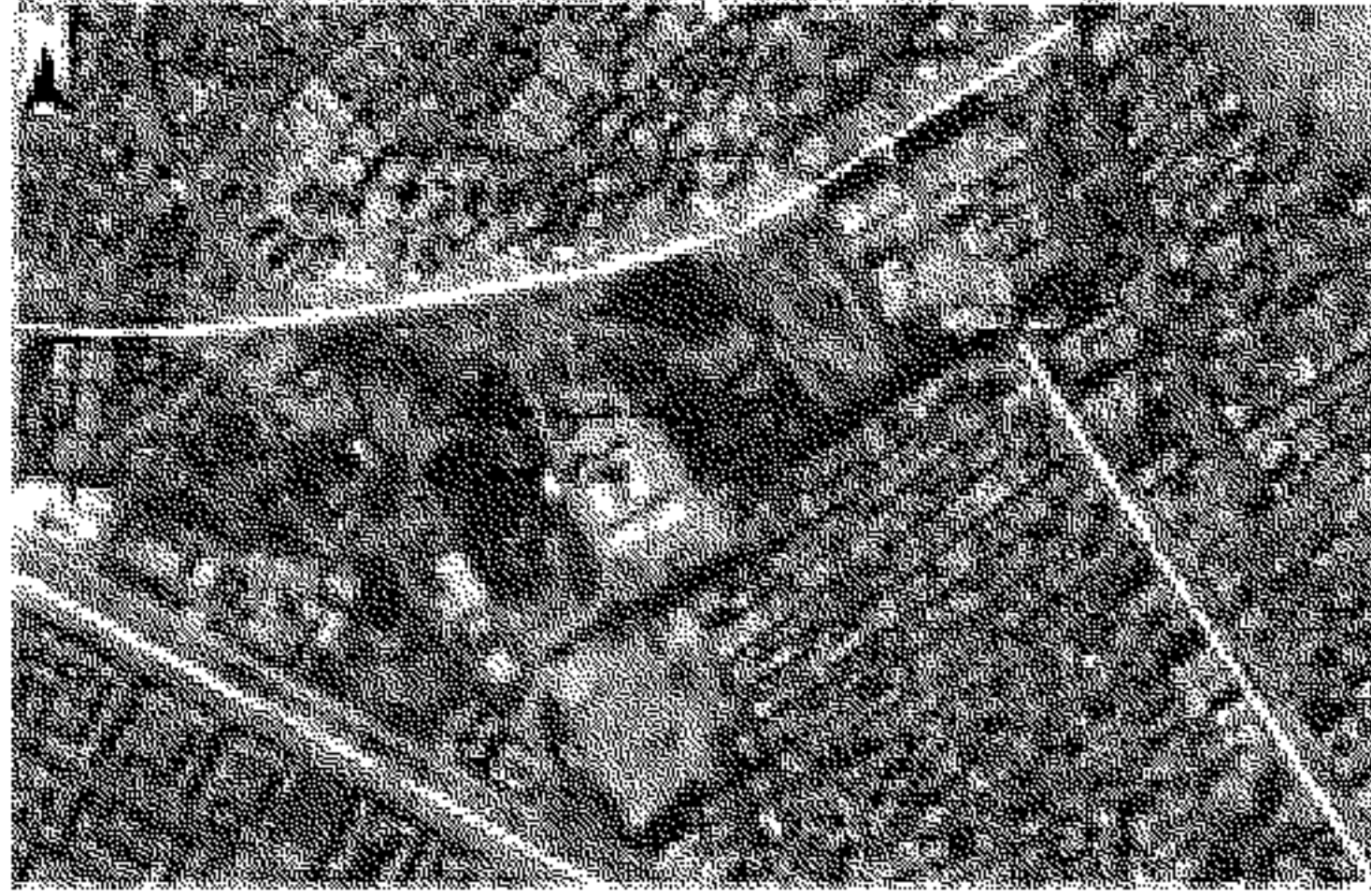


١٦- منطقة عزبة أبو رجيلة (ترعة الطوارين) - حي السلام ١

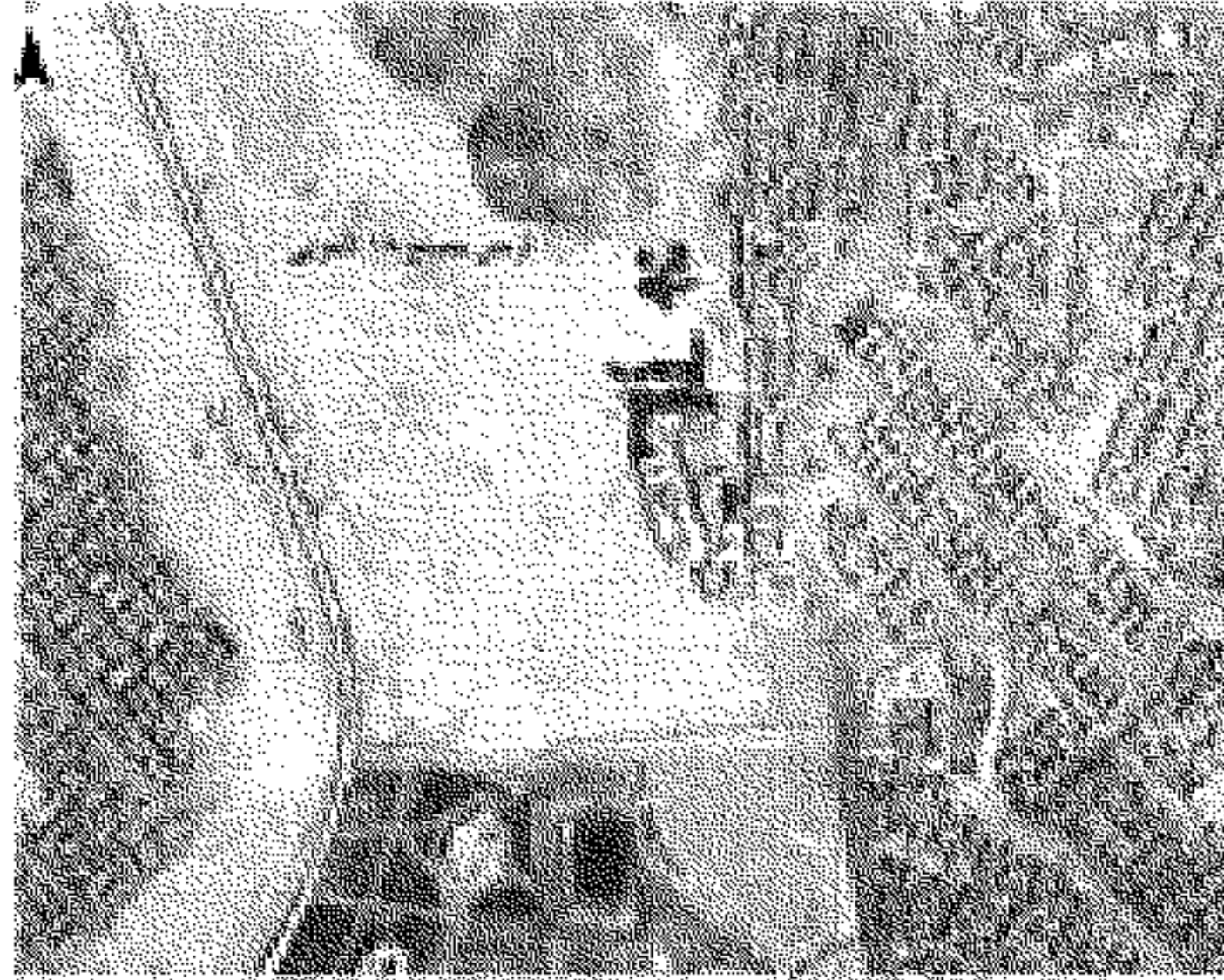




١٧ - منطقة الحد العالي - حي السلام ١



١٨ - منطقة عشق النهضة - حي السلام ٢





١٩ - منطقة عشق المهاجرين - حي العرج

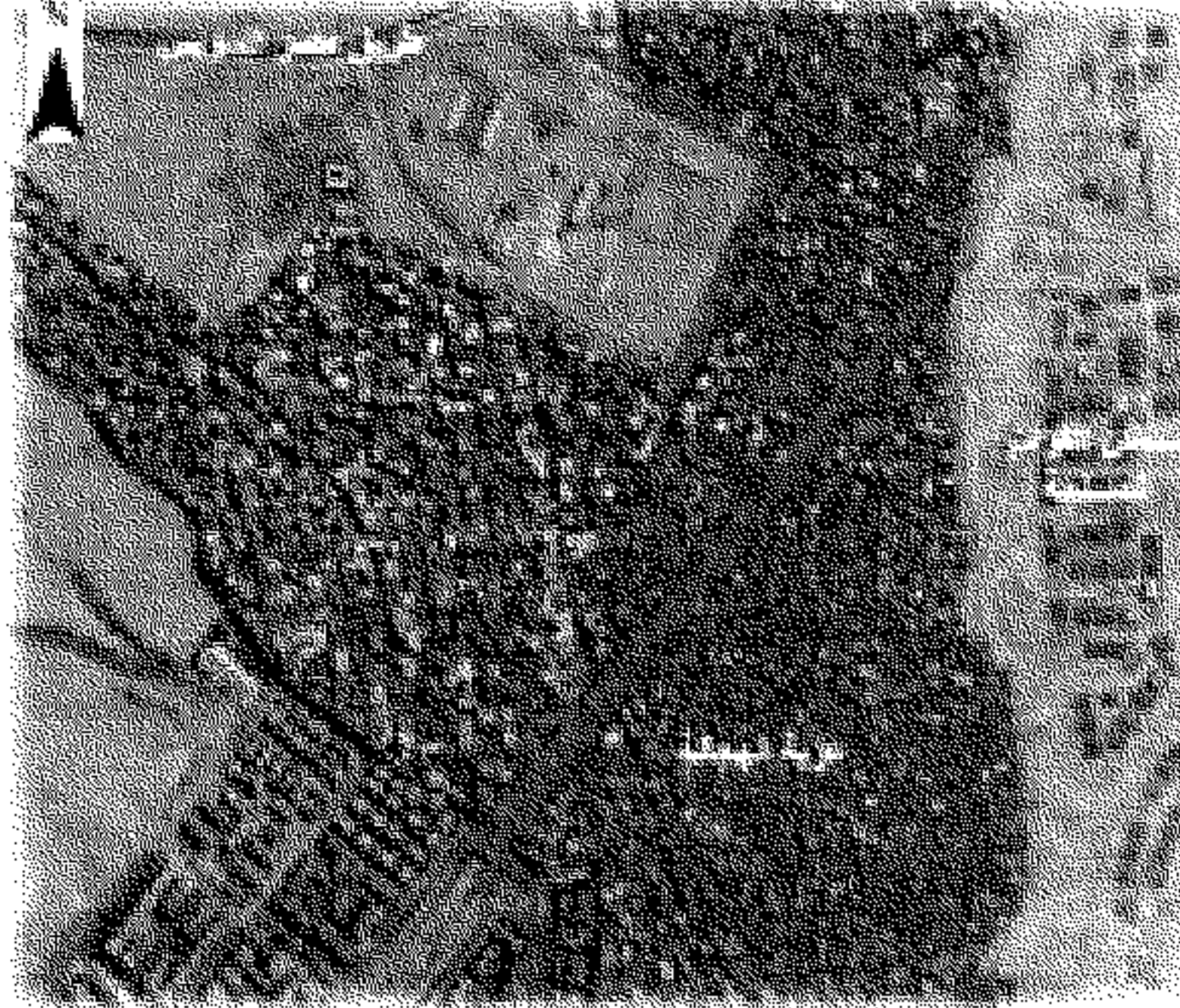


٢٠ - منطقة العصارة - حي العرج





٢١ - منطقة الهجدة ٢ - حي شرق مدينة نصر



٢٢ - منطقة عرب الحصن - حي المطرية



حدود مناطق إعادة التخطيط





وحدة تطوير الضواحي

٢٢. منطقة سيدى أريج وعزبة الصليح - حي روض الفرج



٢١. منطقة عزبة أبو حشيش - حي طابق النبة



حدود مناطق إعادة التخطيط



معدن الطرقات

٢٥ - منطقة حكر السكانى القديم - حي الشرايية



٢٦ - منطقة حكر السكانى الجديد - حي الشرايية



حدود مناطق إعادة التخطيط



وحدة تطوير العشوائيات

٢٧ - منطقة عزبة الوردة - حي الشرايية



٢٨ - منطقة نهر الناحية - حي الساحل



حدود مناطق إعداد التخطيط

