

## قرار رئيس جمهورية مصر العربية

رقم ٤١ لسنة ٢٠١٧

### رئيس الجمهورية

بعد الاطلاع على الدستور ؛

وعلى قانون الهيئات العامة الصادر بالقانون رقم ٦١ لسنة ١٩٦٣ ؛

وعلى قانون نظام الإدارة المحلية الصادر بالقانون رقم ٤٣ لسنة ١٩٧٩ ؛

وعلى القانون رقم ١٤٣ لسنة ١٩٨١ فى شأن الأراضى الصحراوية ؛

وعلى القانون رقم ٧ لسنة ١٩٩١ فى شأن بعض الأحكام المتعلقة بأملك الدولة الخاصة ؛

وعلى قانون البيئة الصادر بالقانون رقم ٤ لسنة ١٩٩٤ ؛

وعلى قرار رئيس الجمهورية رقم ١٥٢ لسنة ٢٠٠١ بشأن تحديد المناطق الاستراتيجية

ذات الأهمية العسكرية من الأراضى الصحراوية والقواعد الخاصة بها ؛

وعلى قرار رئيس الجمهورية رقم ١٥٣ لسنة ٢٠٠١ بشأن إنشاء المركز الوطنى

لتخطيط استخدامات أراضى الدولة ؛

وعلى قرار رئيس الجمهورية رقم ١٥٤ لسنة ٢٠٠١ بشأن تحديد استخدامات أراضى الدولة

حتى عام ٢٠١٧ ؛

وعلى ما عرضه المركز الوطنى لتخطيط استخدامات أراضى الدولة ؛

وعلى موافقة مجلس الوزراء ؛

**قرر:**

( المادة الأولى )

يُعاد تخصيص قطع الأراضى المبينة فيما بعد من الأراضى المملوكة للدولة ملكية خاصة

وفقاً للخرائط والإحداثيات المرفقة :

**القطعة الأولى :** بمساحة ٣٠ فداناً ، تُعادل ١٢٦٢٣٢م<sup>٢</sup> بتاحية البريجات -

محافظة البحيرة ، ويرمز لها بحرف (أ) .

**القطعة الثانية :** بمساحة ٦٩, ٣٥٩ فدان ، تُعادل ٢٥١١٠.٢٥ م<sup>٢</sup> بناحية وادى النطرون ، ويرمز لها بحرف (ب) .

**القطعة الثالثة :** بمساحة ٧٤, ٢٥٩٠ فدان ، تُعادل ١٠٨٨٣٢٦.٠ م<sup>٢</sup> بناحية الشلوفة ، محافظة السويس ، ويرمز لها بحرف (ج) .

**القطعة الرابعة :** بمساحة ٢٦, ١٦٧٠ فدان ، تُعادل ٤٠١٦٥.٤ م<sup>٢</sup> بناحية محافظة قنا ، ويرمز لها بحرف (د) لصالح الهيئة العامة لمشروعات التعمير والتنمية الزراعية لاستخدامها في نشاط الاستصلاح والاستزراع وفقاً للقواعد والقوانين المعمول بها في هذا الشأن .

#### ( المادة الثانية )

يُنشر هذا القرار في الجريدة الرسمية .

صدر برئاسة الجمهورية في ٢١ ربيع الآخر سنة ١٤٣٨ هـ

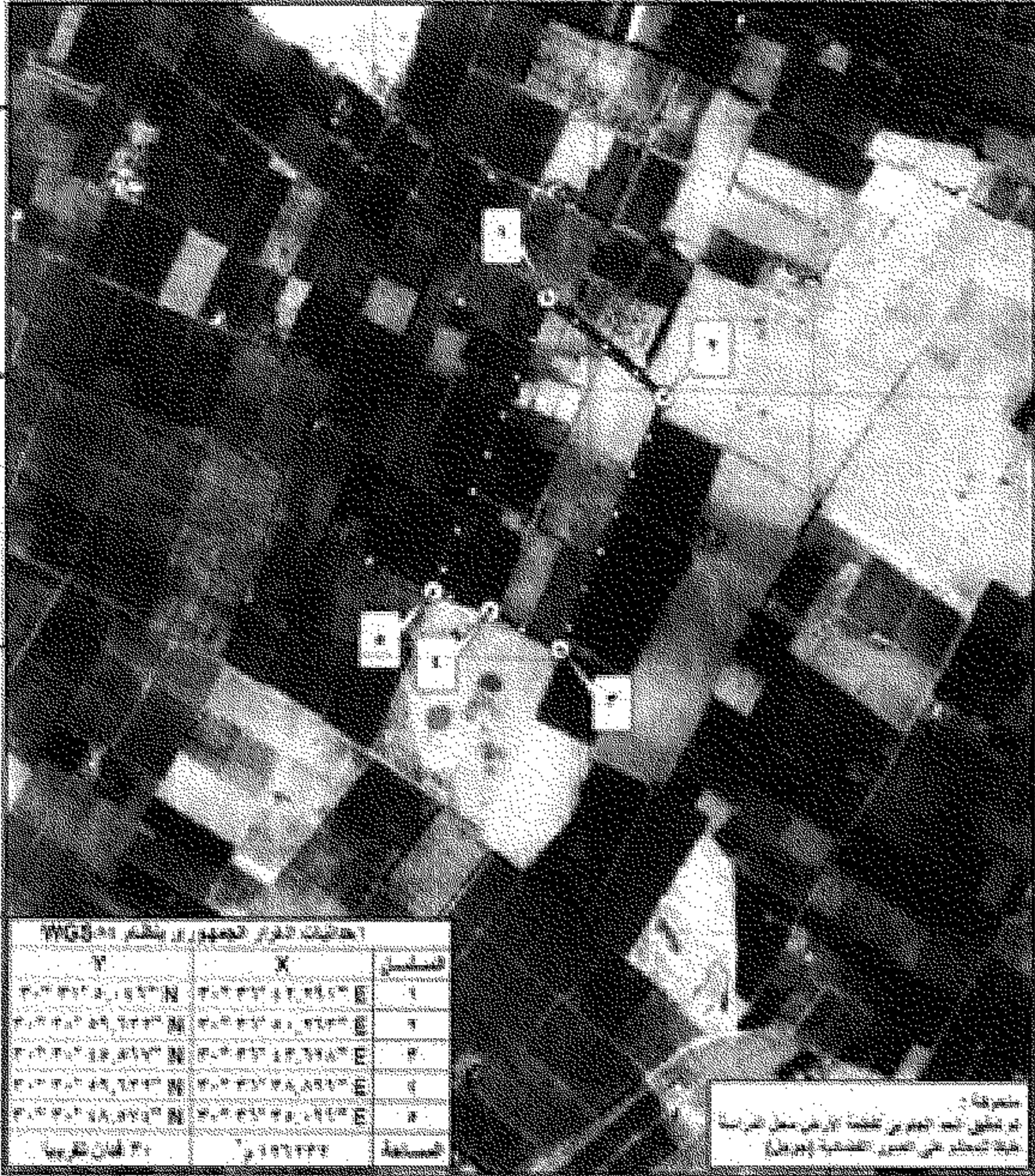
( الموافق ١٩ يناير سنة ٢٠١٧ م ) .

**عبد الفتاح السيسي**

**نوعية ارضي القرار الجمهوري**

**تطلب اللجنة المعنية بشؤون اراضي التنمية الزراعية**

**ضمن الطلقات المعطاة للجنة استرداد اراضي الدولة (١)**

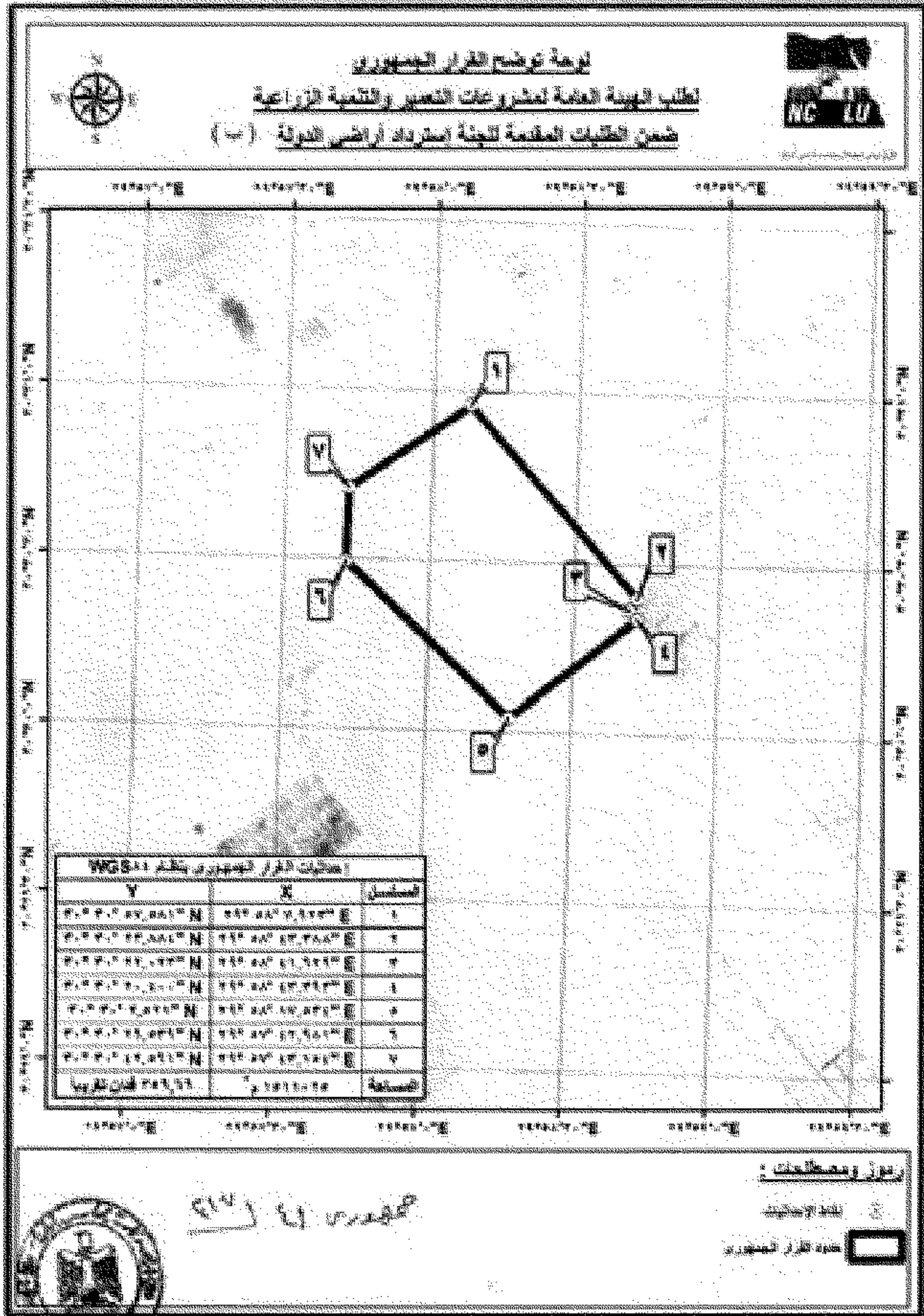


معدوم في ١٤٣٨ هـ

مدير المصالح العامة


مدير المصالح العامة

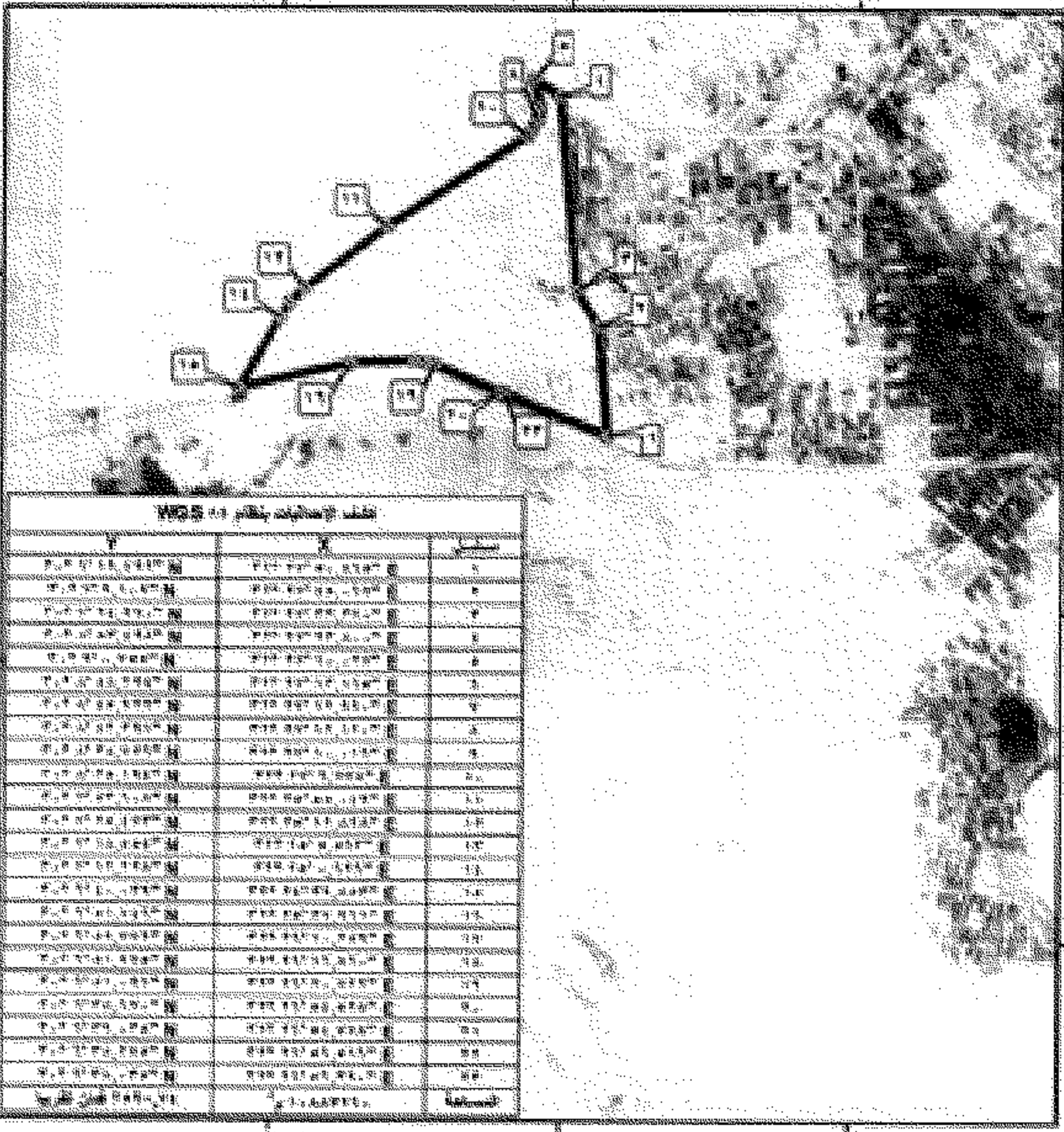
مدير المصالح العامة






**لجنة تنظيم الطرق الجمهورية**  
**تحت إشراف اللجنة العامة لتخطيط وتصميم وتنفيذ الطرق**  
**مجلس البلديات المتحدة لعمارة الطرق (ج)**








مجلس البلديات المتحدة لعمارة الطرق


مجلس البلديات المتحدة لعمارة الطرق

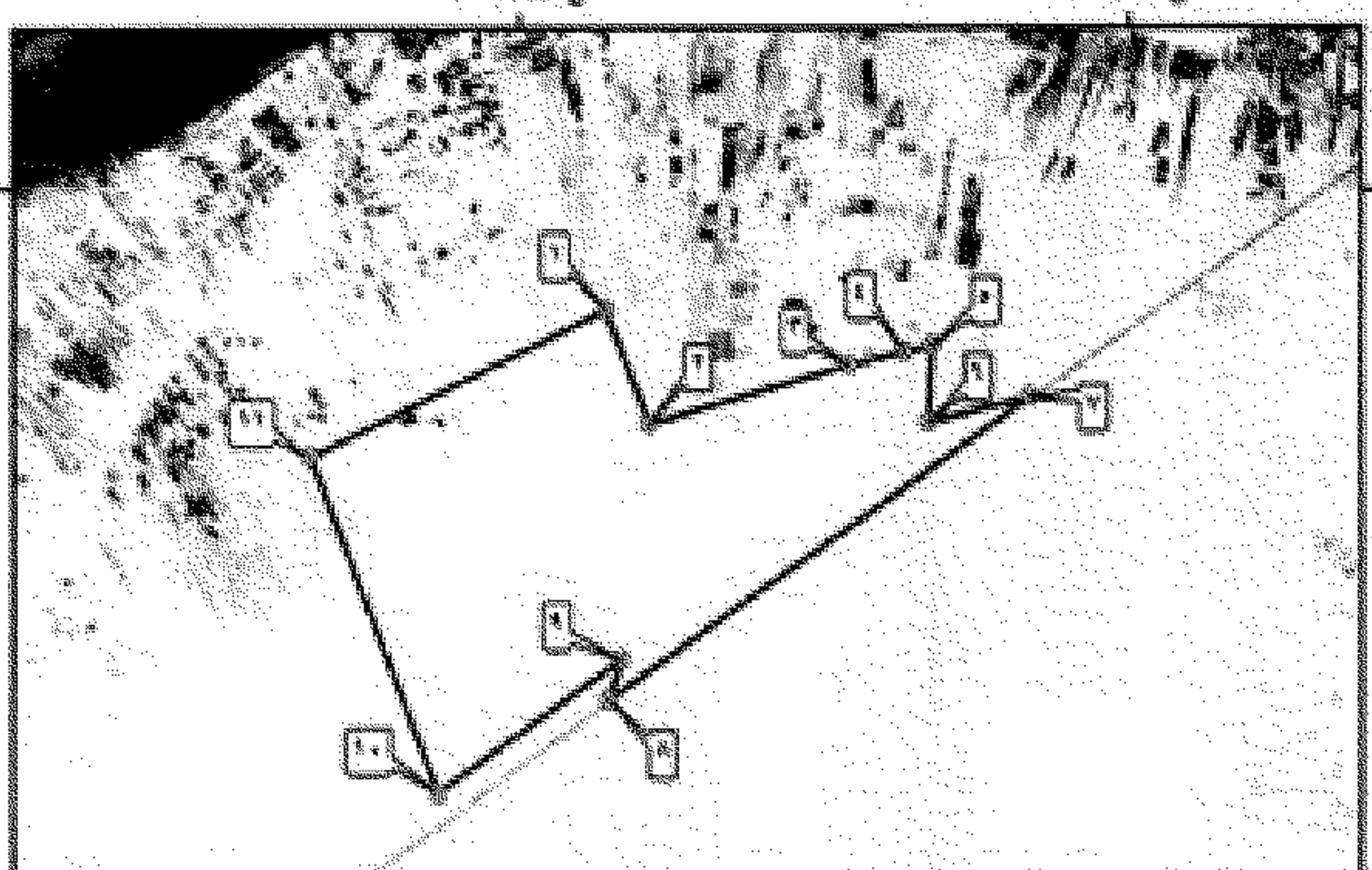
مجلس البلديات المتحدة لعمارة الطرق

مجلس البلديات المتحدة لعمارة الطرق




**لوحه توضيح القرار الجمهوري**  
**تطلب الهيئة العامة لشؤون عمائد الطلبة والتعبئة الزراعية**  
**ضمن الطلقات المعقمة الجلاء استيراد اراضي الدولة (٤)**





| معلومات الطلقات المعقمة |       |         |
|-------------------------|-------|---------|
| رقم                     | مساحة | ملاحظات |
| ١                       | ١٠٠٠  |         |
| ٢                       | ١٠٠٠  |         |
| ٣                       | ١٠٠٠  |         |
| ٤                       | ١٠٠٠  |         |
| ٥                       | ١٠٠٠  |         |
| ٦                       | ١٠٠٠  |         |
| ٧                       | ١٠٠٠  |         |
| ٨                       | ١٠٠٠  |         |
| ٩                       | ١٠٠٠  |         |
| ١٠                      | ١٠٠٠  |         |
| ١١                      | ١٠٠٠  |         |
| المجموع                 | ١١٠٠٠ |         |



مدير عام

مدير عام

مدير عام