

**قرار رئيس جمهورية مصر العربية**

رقم ٢٩٥ لسنة ٢٠١٧

باعتبار مشروع إنشاء محطة معالجة الصرف الصحى  
بناحية الكوم الأحمر - مركز شبين القناطر بمحافظة القليوبية  
من أعمال المنفعة العامة  
والاستيلاء على الأراضى اللازمة لتنفيذه

**رئيس الجمهورية**

بعد الاطلاع على الدستور ؛

وعلى قانون نظام الإدارة المحلية الصادر بالقانون رقم ٤٣ لسنة ١٩٧٩ ؛  
وعلى القانون رقم ١٠ لسنة ١٩٩٠ بشأن نزع ملكية العقارات للمنفعة العامة ولائحته التنفيذية ؛  
وبناءً على ما عرضه وزير الإسكان والمرافق والمجمعات العمرانية ؛

**قرر :****( المادة الأولى )**

يعتبر من أعمال المنفعة العامة مشروع إنشاء محطة معالجة الصرف الصحى بناحية الكوم الأحمر - مركز شبين القناطر بمحافظة القليوبية، على قطع الأراضى الكائنة بحوض العرب غرة (٢) أرقام (١٦١) من (١٤٧) من (١٠٧) من (٨٠) من (٤) كدستر، و(١٦٢) من (١٤٧) من (١٠٧) من (٨٠) من (٤) كدستر، و(١٦٣) من (١٤٧) من (١٠٧) من (٨٠) من (٤) كدستر بمسطح (٤) أفدنة و٢٢ قيراطاً و٩ أسهم) تقريباً .

**( المادة الثانية )**

يستولى بطريق التنفيذ المباشر لصالح الجهاز التنفيذى لمياه الشرب والصرف الصحى على قطع الأراضى اللازمة لتنفيذ المشروع المشار إليه ، والمبينة موقعها وحدودها وأسماء ملاكها الظاهرين ومساحاتها بالمذكرة والرسم التخطيطى الإجمالى والكشف المرفق .

**( المادة الثالثة )**

يُنشر هذا القرار فى الجريدة الرسمية .

صدر برئاسة الجمهورية فى ٧ شوال سنة ١٤٣٨ هـ

( الموافق ١ يوليو سنة ٢٠١٧ م ) .

**عبد الفتاح السيسى**

## وزارة الإسكان والمرافق والمجتمعات العمرانية مذكرة إيضاحية

للعرض على السيد رئيس الجمهورية

بخصوص

استصدار قرار منفعة عامة للأرض اللازمة لتنفيذ

محطة معالجة الصرف الصحى بحوض العرب بناحية الكوم الأحمر

محافظة القليوبية

صدر القانون رقم ١٠ لسنة ١٩٩٠ بشأن نزع ملكية العقارات للمنفعة العامة .

يتولى الجهاز التنفيذى لمياه الشرب والصرف الصحى تنفيذ محطة معالجة الصرف

الصحى بحوض العرب بناحية الكوم الأحمر - محافظة القليوبية .

تم الحصول على المستندات والموافقات اللازمة لاستصدار قرار منفعة عامة لنزع

ملكية قطعة الأرض اللازمة لتنفيذ المحطة عليها والتي تقع بحوض العرب ثمة (٢) القطع

أرقام (١٦١ من ١٤٧ من ١٠٧ من ٨٠ من ٤ كدستر و١٦٢ من ١٤٧ من ١٠٧ من ٨٠

من ٤ كدستر و١٦٣ من ١٤٧ من ١٠٧ من ٨٠ من ٤ كدستر) بمسطح ٤ أفدنة و٢٢ قيراطاً

و٩ أسهم تقريباً، وقد تم الحصول على المستندات والموافقات اللازمة لاستصدار قرار

منفعة عامة وهى كالاتى :

١ - كشف بأسماء الملاك الظاهرين المعد بمعرفة مديرية المساحة بالقليوبية .

٢ - موافقة المجلس التنفيذى لمحافظة القليوبية .

٣ - موافقة السيد الدكتور وزير الزراعة واستصلاح الأراضى .

الأمر الذى يتطلب ضرورة استصدار قرار منفعة عامة للأرض اللازمة لتنفيذ المحطة

عليها والواقعة ضمن الحدود الواردة بكشف الملاك الظاهرين والخرائط المساحية المرفقة

ولصالح الجهاز التنفيذى لمياه الشرب والصرف الصحى طبقاً للقانون رقم ١٠ لسنة ١٩٩٠

وزير الإسكان

والمرافق والمجتمعات العمرانية

أ.د.م/ مصطفى مديولى

القائم بالأعمال  
 طبقاً لقرار  
 رقم ٥٥٤



مركز المساحة بالطيبة  
 مكتب المراسم والسكان

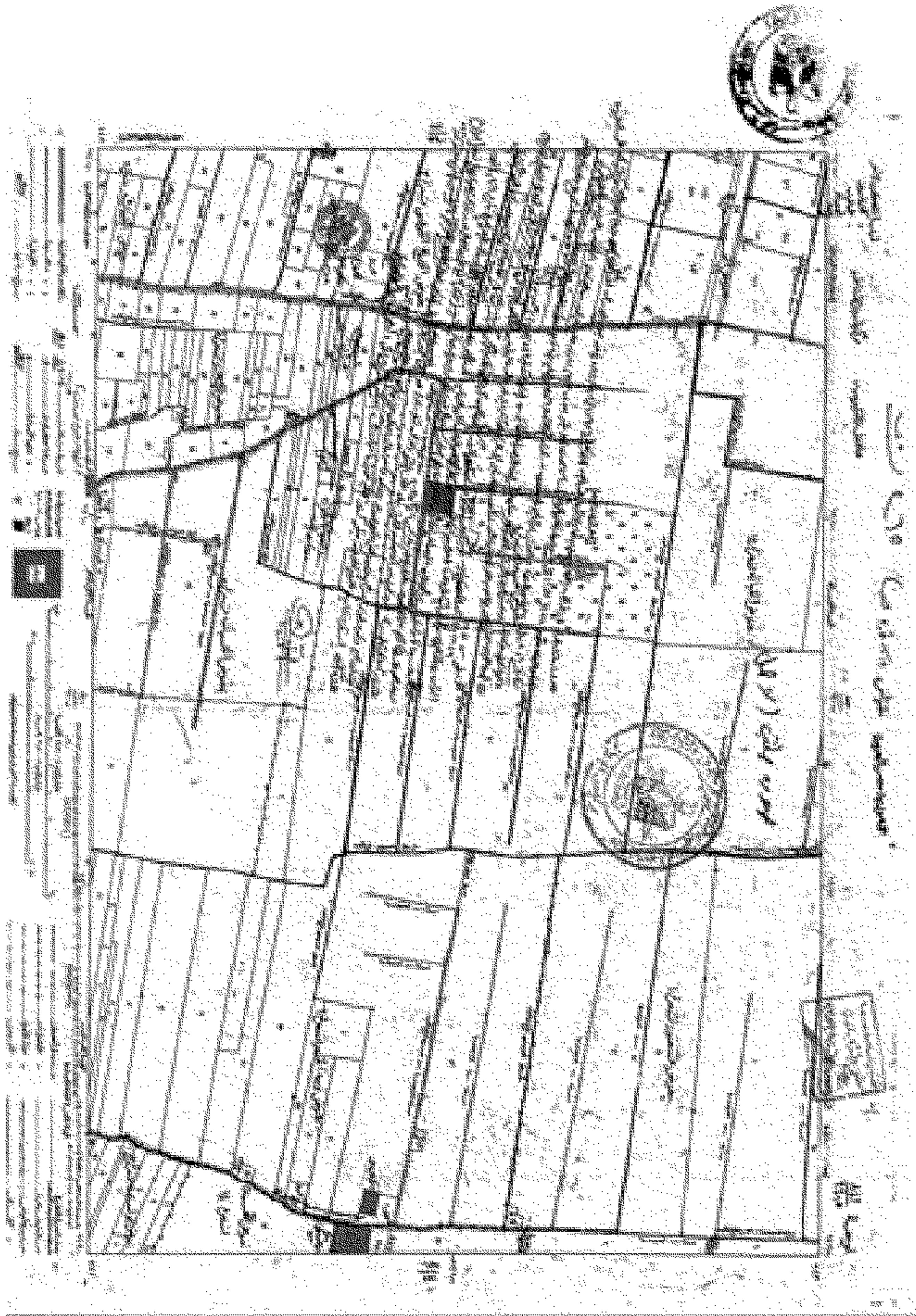
المتفق بأحد الدوله الخارج  
 منط معالي العريه التي يتاحه - الأمم المتحدة  
 التعامل - من طبق الطيريه

رقم الترخيص	اللون	القطر	السطح			اسم المالك القانوني
			الارتفاع	المساحة	المساحة	
١٠	الغروب	الارتفاع ١١ مساحة ١١٠٠ مساحة ١١٠٠	١١	١١	١١	أحمد سليمان صالح دخول ١١/١١/١١
١٥	الغروب	الارتفاع ١٢ مساحة ١٢٠٠ مساحة ١٢٠٠	١٢	١٢	١٢	عبد الله محمد دخول ١٢/١٢/١٢
٢٥	الغروب	الارتفاع ١٣ مساحة ١٣٠٠ مساحة ١٣٠٠	١٣	١٣	١٣	عبد الرحمن محمد دخول ١٣/١٣/١٣
	البحر		١٤	١٤	١٤	أحمد محمد دخول ١٤/١٤/١٤

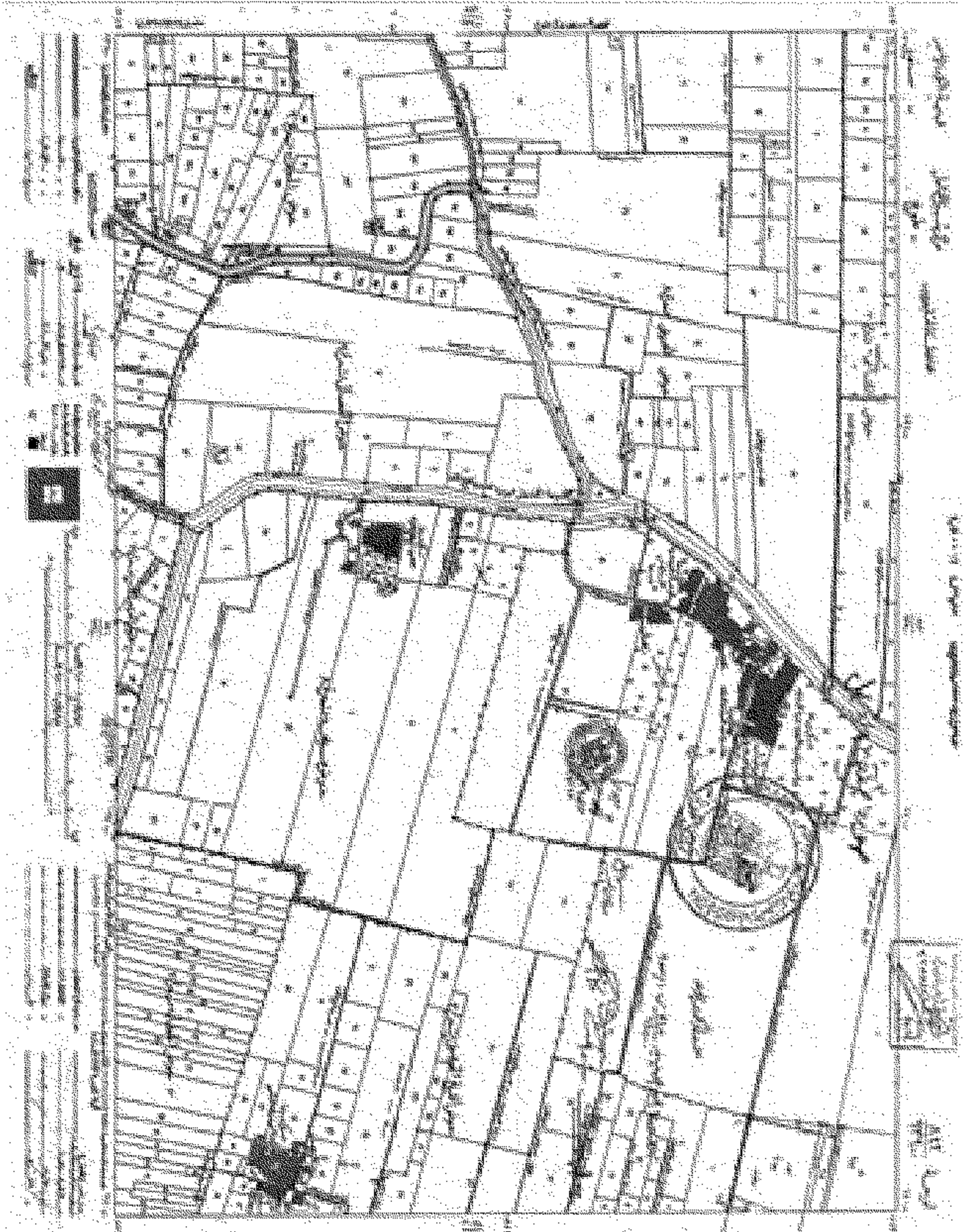
الموافق ١٠ يوليوز ٢٠١٧  
 في مدينة الرباط  
 وزير الصحة  
 محمد بن عبد الوهاب

الموافق ١٠ يوليوز ٢٠١٧  
 في مدينة الرباط  
 مدير المراسم والسكان  
 محمد بن عبد الوهاب









2 مع لاله



Architectural floor plan showing a large building with multiple rooms, corridors, and a central courtyard area. The plan is oriented vertically on the page. A north arrow is located in the top right corner of the plan area.

رقم	اسم الغرفة	مساحة
١	غرفة استقبال	١٠٠
٢	غرفة اجتماع	١٥٠
٣	غرفة عمل	٨٠
٤	غرفة عمل	٨٠
٥	غرفة عمل	٨٠
٦	غرفة عمل	٨٠
٧	غرفة عمل	٨٠
٨	غرفة عمل	٨٠
٩	غرفة عمل	٨٠
١٠	غرفة عمل	٨٠
١١	غرفة عمل	٨٠
١٢	غرفة عمل	٨٠
١٣	غرفة عمل	٨٠
١٤	غرفة عمل	٨٠
١٥	غرفة عمل	٨٠
١٦	غرفة عمل	٨٠
١٧	غرفة عمل	٨٠
١٨	غرفة عمل	٨٠
١٩	غرفة عمل	٨٠
٢٠	غرفة عمل	٨٠
٢١	غرفة عمل	٨٠
٢٢	غرفة عمل	٨٠
٢٣	غرفة عمل	٨٠
٢٤	غرفة عمل	٨٠
٢٥	غرفة عمل	٨٠
٢٦	غرفة عمل	٨٠
٢٧	غرفة عمل	٨٠
٢٨	غرفة عمل	٨٠
٢٩	غرفة عمل	٨٠
٣٠	غرفة عمل	٨٠
٣١	غرفة عمل	٨٠
٣٢	غرفة عمل	٨٠
٣٣	غرفة عمل	٨٠
٣٤	غرفة عمل	٨٠
٣٥	غرفة عمل	٨٠
٣٦	غرفة عمل	٨٠
٣٧	غرفة عمل	٨٠
٣٨	غرفة عمل	٨٠
٣٩	غرفة عمل	٨٠
٤٠	غرفة عمل	٨٠
٤١	غرفة عمل	٨٠
٤٢	غرفة عمل	٨٠
٤٣	غرفة عمل	٨٠
٤٤	غرفة عمل	٨٠
٤٥	غرفة عمل	٨٠
٤٦	غرفة عمل	٨٠
٤٧	غرفة عمل	٨٠
٤٨	غرفة عمل	٨٠
٤٩	غرفة عمل	٨٠
٥٠	غرفة عمل	٨٠
٥١	غرفة عمل	٨٠
٥٢	غرفة عمل	٨٠
٥٣	غرفة عمل	٨٠
٥٤	غرفة عمل	٨٠
٥٥	غرفة عمل	٨٠
٥٦	غرفة عمل	٨٠
٥٧	غرفة عمل	٨٠
٥٨	غرفة عمل	٨٠
٥٩	غرفة عمل	٨٠
٦٠	غرفة عمل	٨٠
٦١	غرفة عمل	٨٠
٦٢	غرفة عمل	٨٠
٦٣	غرفة عمل	٨٠
٦٤	غرفة عمل	٨٠
٦٥	غرفة عمل	٨٠
٦٦	غرفة عمل	٨٠
٦٧	غرفة عمل	٨٠
٦٨	غرفة عمل	٨٠
٦٩	غرفة عمل	٨٠
٧٠	غرفة عمل	٨٠
٧١	غرفة عمل	٨٠
٧٢	غرفة عمل	٨٠
٧٣	غرفة عمل	٨٠
٧٤	غرفة عمل	٨٠
٧٥	غرفة عمل	٨٠
٧٦	غرفة عمل	٨٠
٧٧	غرفة عمل	٨٠
٧٨	غرفة عمل	٨٠
٧٩	غرفة عمل	٨٠
٨٠	غرفة عمل	٨٠
٨١	غرفة عمل	٨٠
٨٢	غرفة عمل	٨٠
٨٣	غرفة عمل	٨٠
٨٤	غرفة عمل	٨٠
٨٥	غرفة عمل	٨٠
٨٦	غرفة عمل	٨٠
٨٧	غرفة عمل	٨٠
٨٨	غرفة عمل	٨٠
٨٩	غرفة عمل	٨٠
٩٠	غرفة عمل	٨٠
٩١	غرفة عمل	٨٠
٩٢	غرفة عمل	٨٠
٩٣	غرفة عمل	٨٠
٩٤	غرفة عمل	٨٠
٩٥	غرفة عمل	٨٠
٩٦	غرفة عمل	٨٠
٩٧	غرفة عمل	٨٠
٩٨	غرفة عمل	٨٠
٩٩	غرفة عمل	٨٠
١٠٠	غرفة عمل	٨٠

مبنى بيت العدل  
الحكم العام

مجلس الدولة  
الجمهورية العربية السعودية

رقم	اسم الغرفة	مساحة
١	غرفة استقبال	١٠٠
٢	غرفة اجتماع	١٥٠
٣	غرفة عمل	٨٠
٤	غرفة عمل	٨٠
٥	غرفة عمل	٨٠
٦	غرفة عمل	٨٠
٧	غرفة عمل	٨٠
٨	غرفة عمل	٨٠
٩	غرفة عمل	٨٠
١٠	غرفة عمل	٨٠
١١	غرفة عمل	٨٠
١٢	غرفة عمل	٨٠
١٣	غرفة عمل	٨٠
١٤	غرفة عمل	٨٠
١٥	غرفة عمل	٨٠
١٦	غرفة عمل	٨٠
١٧	غرفة عمل	٨٠
١٨	غرفة عمل	٨٠
١٩	غرفة عمل	٨٠
٢٠	غرفة عمل	٨٠
٢١	غرفة عمل	٨٠
٢٢	غرفة عمل	٨٠
٢٣	غرفة عمل	٨٠
٢٤	غرفة عمل	٨٠
٢٥	غرفة عمل	٨٠
٢٦	غرفة عمل	٨٠
٢٧	غرفة عمل	٨٠
٢٨	غرفة عمل	٨٠
٢٩	غرفة عمل	٨٠
٣٠	غرفة عمل	٨٠
٣١	غرفة عمل	٨٠
٣٢	غرفة عمل	٨٠
٣٣	غرفة عمل	٨٠
٣٤	غرفة عمل	٨٠
٣٥	غرفة عمل	٨٠
٣٦	غرفة عمل	٨٠
٣٧	غرفة عمل	٨٠
٣٨	غرفة عمل	٨٠
٣٩	غرفة عمل	٨٠
٤٠	غرفة عمل	٨٠
٤١	غرفة عمل	٨٠
٤٢	غرفة عمل	٨٠
٤٣	غرفة عمل	٨٠
٤٤	غرفة عمل	٨٠
٤٥	غرفة عمل	٨٠
٤٦	غرفة عمل	٨٠
٤٧	غرفة عمل	٨٠
٤٨	غرفة عمل	٨٠
٤٩	غرفة عمل	٨٠
٥٠	غرفة عمل	٨٠
٥١	غرفة عمل	٨٠
٥٢	غرفة عمل	٨٠
٥٣	غرفة عمل	٨٠
٥٤	غرفة عمل	٨٠
٥٥	غرفة عمل	٨٠
٥٦	غرفة عمل	٨٠
٥٧	غرفة عمل	٨٠
٥٨	غرفة عمل	٨٠
٥٩	غرفة عمل	٨٠
٦٠	غرفة عمل	٨٠
٦١	غرفة عمل	٨٠
٦٢	غرفة عمل	٨٠
٦٣	غرفة عمل	٨٠
٦٤	غرفة عمل	٨٠
٦٥	غرفة عمل	٨٠
٦٦	غرفة عمل	٨٠
٦٧	غرفة عمل	٨٠
٦٨	غرفة عمل	٨٠
٦٩	غرفة عمل	٨٠
٧٠	غرفة عمل	٨٠
٧١	غرفة عمل	٨٠
٧٢	غرفة عمل	٨٠
٧٣	غرفة عمل	٨٠
٧٤	غرفة عمل	٨٠
٧٥	غرفة عمل	٨٠
٧٦	غرفة عمل	٨٠
٧٧	غرفة عمل	٨٠
٧٨	غرفة عمل	٨٠
٧٩	غرفة عمل	٨٠
٨٠	غرفة عمل	٨٠
٨١	غرفة عمل	٨٠
٨٢	غرفة عمل	٨٠
٨٣	غرفة عمل	٨٠
٨٤	غرفة عمل	٨٠
٨٥	غرفة عمل	٨٠
٨٦	غرفة عمل	٨٠
٨٧	غرفة عمل	٨٠
٨٨	غرفة عمل	٨٠
٨٩	غرفة عمل	٨٠
٩٠	غرفة عمل	٨٠
٩١	غرفة عمل	٨٠
٩٢	غرفة عمل	٨٠
٩٣	غرفة عمل	٨٠
٩٤	غرفة عمل	٨٠
٩٥	غرفة عمل	٨٠
٩٦	غرفة عمل	٨٠
٩٧	غرفة عمل	٨٠
٩٨	غرفة عمل	٨٠
٩٩	غرفة عمل	٨٠
١٠٠	غرفة عمل	٨٠