

قرار رئيس جمهورية مصر العربية

رقم ١٠٨ لسنة ٢٠١٨

رئيس الجمهورية

بعد الاطلاع على الدستور ؛

وعلى القانون المدنى ؛

وعلى قانون الهيئات العامة الصادر بالقانون رقم ٦١ لسنة ١٩٦٣ ؛

وعلى قانون نظام الإدارة المحلية الصادر بالقانون رقم ٤٣ لسنة ١٩٧٩ ؛

وعلى القانون رقم ٥٩ لسنة ١٩٧٩ فى شأن إنشاء المجتمعات العمرانية الجديدة ؛

وعلى القانون رقم ١٤٣ لسنة ١٩٨١ فى شأن الأراضى الصحراوية ؛

وعلى القانون رقم ٧ لسنة ١٩٩١ فى شأن بعض الأحكام المتعلقة بأملك الدولة الخاصة ؛

وعلى قانون البيئة الصادر بالقانون رقم ٤ لسنة ١٩٩٤ ؛

وعلى قانون البناء الصادر بالقانون رقم ١١٩ لسنة ٢٠٠٨ ؛

وعلى قرار رئيس الجمهورية رقم ٥٣١ لسنة ١٩٨١ بشأن قواعد التصرف فى الأراضى

والعقارات التى تخليها القوات المسلحة وتخصيص عائدها لإنشاء مدن عسكرية بديلة ؛

وعلى قرار رئيس الجمهورية رقم ١٥٢ لسنة ٢٠٠١ بشأن تحديد المناطق الاستراتيجية

ذات الأهمية العسكرية ؛

وعلى قرار رئيس الجمهورية رقم ١٥٣ لسنة ٢٠٠١ بإنشاء المركز الوطنى لتخطيط استخدامات

أراضى الدولة ؛

وعلى قرار رئيس الجمهورية رقم ١٤٩ لسنة ٢٠١٤ ؛

وعلى قرار رئيس الجمهورية رقم ١٠٩ لسنة ٢٠١٦ ؛

وعلى قرار رئيس الجمهورية رقم ٦٢ لسنة ٢٠١٨ بشأن خريطة تنمية أراضي جمهورية مصر العربية ؛

وعلى قرار رئيس مجلس الوزراء رقم ٢١٢٣ لسنة ٢٠١٥ ؛

وعلى تصديق رئيس الجمهورية بتاريخ ٢٤/١١/٢٠١٥ بتحديد وبيان مواقع القوات المسلحة المطلوب إخلاؤها والتصرف فيها بمعرفة جهاز مشروعات أراضي القوات المسلحة لصالح تنمية شاطئ مدينة العلمين الجديدة ؛

وعلى ما عرضه المركز الوطني لتخطيط استخدامات أراضي الدولة ؛

وبعد موافقة مجلس الوزراء ؛

قرار:

(المادة الاولى)

ووفق على إعادة تخصيص قطع الأراضي المبينة فيما بعد من الأراضي المملوكة للدولة وفقاً للخريطة والإحداثيات المرفقة، لاستخدامها في الغرض المبين قرين كل منها :

مساحة ٤١٧.٣,٥٠ فدان ، تعادل (١٧٥١٨٩٤٥٧ متراً مربعاً) وفقاً للخريطة وجدول الإحداثيات المرفقين ويرمز لها بالحرف (أ) ، منها قطعة أرض بمساحة ٨٧٦١ فداناً نقلاً من الأراضي المملوكة للقوات المسلحة وقطعة أرض بمساحة ٢٦١.٣ أفدنة نقلاً من الأراضي ولاية أجهزة وزارة الزراعة واستصلاح الأراضي لصالح هيئة المجتمعات العمرانية الجديدة لإنشاء مدينة العلمين الجديدة عليها ، مع احتفاظ وزارة الآثار بالموقع الأثري بمنطقة تل العيس بمساحة ٢١,٨ فدان، واحتفاظ القوات المسلحة بالمواقع الخاصة بها (أراضي تمركزات الوحدات العسكرية بها) .

استرداد القوات المسلحة مساحة ٨٨٥٨٥,٥ فدان وفقاً للخريطة وجدول الإحداثيات المرفقين ويرمز لها بالحرف (ب) وذلك نقلاً من الأراضي المخصصة للأنشطة العمرانية .

(المادة الثانية)

تعتبر الأراضي الشاطئية الواقعة من علامة الكم (١٠٥) وحتى علامة الكم (١٢٠) طريق الإسكندرية/ مطروح البالغة مساحتها ٠٦, ٧٢٦٨ فدان ، تعادل (٣٠٥٣١٩٣٠ متراً مربعاً) وفقاً للخريطة وجدول الإحداثيات المرفقين ويرمز لها بالحرف (ج) المخصصة لصالح جهاز مشروعات أراضي القوات المسلحة واللازمة كمنطقة شاطئية لمدينة العلمين الجديدة ، من مناطق إقامة المجتمعات العمرانية الجديدة وفقاً لأحكام القانونين رقمي ٥٩ لسنة ١٩٧٩ ، ٧ لسنة ١٩٩١ المشار إليهما ، على أن يتم تنميتها من خلال بروتوكول يوقع بين هيئة المجتمعات العمرانية الجديدة وجهاز مشروعات أراضي القوات المسلحة .

(المادة الثالثة)

تحتفظ القوات المسلحة بالمواقع العسكرية الواقعة داخل المساحة المذكورة بالمادة الثانية من هذا القرار واللازمة لشئون الدفاع عن الدولة ، كما تستمر كل من (المعظمة الألمانية - المقبرة الإيطالية) بمواقعها الحالية كمعالم أثرية تاريخية .

(المادة الرابعة)

يُلغى كل من قراري رئيس الجمهورية رقمي ١٤٩ لسنة ٢٠١٤ ، ١٠٩ لسنة ٢٠١٦ وقرار رئيس مجلس الوزراء رقم ٢١٢٣ لسنة ٢٠١٥

(المادة الخامسة)

يُنشر هذا القرار في الجريدة الرسمية ، وعلى الجهات المختصة تنفيذه .

صدر برئاسة الجمهورية في ١٩ جمادى الآخرة سنة ١٤٣٩ هـ

(الموافق ٧ مارس سنة ٢٠١٨ م) .

عبد الفتاح السيسي

كثف يوضح إحداثيات لمدينة العدين الجديدة بنظام WGS84 ويرمز لها بحرف (أ)

Y	X	المستطيل	Y	X	المستطيل
30° 48' 13.685" N	28° 56' 19.685" E	51	30° 50' 54.954" N	28° 54' 59.036" E	1
30° 48' 12.898" N	28° 56' 18.707" E	52	30° 50' 52.786" N	28° 54' 58.171" E	2
30° 48' 12.129" N	28° 56' 17.713" E	53	30° 50' 49.798" N	28° 54' 56.886" E	3
30° 48' 11.381" N	28° 56' 16.700" E	54	30° 50' 47.072" N	28° 54' 55.756" E	4
30° 48' 9.847" N	28° 56' 14.401" E	55	30° 50' 44.300" N	28° 54' 54.596" E	5
30° 48' 8.333" N	28° 56' 12.085" E	56	30° 50' 42.636" N	28° 54' 53.845" E	6
30° 48' 7.854" N	28° 56' 11.356" E	57	30° 50' 42.115" N	28° 54' 53.877" E	7
30° 48' 7.441" N	28° 56' 10.730" E	58	30° 50' 38.680" N	28° 54' 53.467" E	8
30° 48' 6.996" N	28° 56' 10.117" E	59	30° 50' 38.280" N	28° 54' 53.442" E	9
30° 48' 6.536" N	28° 56' 9.518" E	60	30° 50' 34.938" N	28° 54' 53.591" E	10
30° 48' 6.056" N	28° 56' 8.935" E	61	30° 50' 33.302" N	28° 54' 53.169" E	11
30° 48' 5.557" N	28° 56' 8.367" E	62	30° 50' 32.719" N	28° 54' 53.301" E	12
30° 48' 5.052" N	28° 56' 7.828" E	63	30° 50' 28.094" N	28° 54' 52.969" E	13
30° 48' 4.530" N	28° 56' 7.304" E	64	30° 50' 23.924" N	28° 54' 52.815" E	14
30° 48' 3.993" N	28° 56' 6.797" E	65	30° 50' 15.684" N	28° 54' 52.585" E	15
30° 48' 3.439" N	28° 56' 6.308" E	66	30° 50' 15.643" N	28° 54' 52.576" E	16
30° 48' 2.879" N	28° 56' 5.906" E	67	30° 50' 12.290" N	28° 55' 3.376" E	17
30° 48' 2.304" N	28° 56' 5.525" E	68	30° 50' 10.423" N	28° 55' 9.417" E	18
30° 48' 1.716" N	28° 56' 5.166" E	69	30° 50' 6.068" N	28° 55' 23.597" E	19
30° 48' 1.114" N	28° 56' 4.828" E	70	30° 49' 58.126" N	28° 55' 49.376" E	20
30° 48' 0.501" N	28° 56' 4.513" E	71	30° 49' 58.036" N	28° 55' 49.368" E	21
30° 47' 59.953" N	28° 56' 4.235" E	72	30° 49' 57.914" N	28° 55' 49.358" E	22
30° 47' 59.397" N	28° 56' 4.015" E	73	30° 49' 23.399" N	28° 55' 46.740" E	23
30° 47' 58.834" N	28° 56' 3.793" E	74	30° 49' 9.488" N	28° 55' 45.685" E	24
30° 47' 58.264" N	28° 56' 3.589" E	75	30° 48' 59.182" N	28° 56' 10.009" E	25
30° 47' 57.688" N	28° 56' 3.404" E	76	30° 48' 52.128" N	28° 56' 26.656" E	26
30° 47' 56.785" N	28° 56' 3.046" E	77	30° 48' 50.090" N	28° 56' 24.709" E	27
30° 47' 55.889" N	28° 56' 2.670" E	78	30° 48' 48.279" N	28° 56' 21.599" E	28
30° 47' 55.001" N	28° 56' 2.278" E	79	30° 48' 44.959" N	28° 56' 17.338" E	29
30° 47' 54.120" N	28° 56' 1.868" E	80	30° 48' 43.245" N	28° 56' 16.999" E	30
30° 47' 53.684" N	28° 56' 1.636" E	81	30° 48' 42.262" N	28° 56' 16.804" E	31
30° 47' 53.255" N	28° 56' 1.391" E	82	30° 48' 42.261" N	28° 56' 16.804" E	32
30° 47' 52.835" N	28° 56' 1.132" E	83	30° 48' 38.165" N	28° 56' 15.914" E	33
30° 47' 52.422" N	28° 56' 0.860" E	84	30° 48' 35.033" N	28° 56' 15.297" E	34
30° 47' 51.925" N	28° 56' 0.505" E	85	30° 48' 34.135" N	28° 56' 15.104" E	35
30° 47' 51.441" N	28° 56' 0.132" E	86	30° 48' 33.101" N	28° 56' 14.882" E	36
30° 47' 50.973" N	28° 55' 59.739" E	87	30° 48' 31.072" N	28° 56' 14.446" E	37
30° 47' 50.520" N	28° 55' 59.328" E	88	30° 48' 26.268" N	28° 56' 13.450" E	38
30° 47' 50.084" N	28° 55' 58.900" E	89	30° 48' 26.221" N	28° 56' 13.441" E	39
30° 47' 47.758" N	28° 55' 56.395" E	90	30° 48' 22.711" N	28° 56' 19.044" E	40
30° 47' 45.427" N	28° 55' 53.895" E	91	30° 48' 20.584" N	28° 56' 22.872" E	41
30° 47' 44.044" N	28° 55' 52.388" E	92	30° 48' 19.562" N	28° 56' 24.742" E	42
30° 47' 43.551" N	28° 55' 51.811" E	93	30° 48' 18.547" N	28° 56' 23.973" E	43
30° 47' 43.045" N	28° 55' 51.246" E	94	30° 48' 17.854" N	28° 56' 23.454" E	44
30° 47' 42.525" N	28° 55' 50.693" E	95	30° 48' 17.174" N	28° 56' 22.919" E	45
30° 47' 41.992" N	28° 55' 50.153" E	96	30° 48' 16.508" N	28° 56' 22.367" E	46
30° 47' 41.616" N	28° 55' 49.787" E	97	30° 48' 15.855" N	28° 56' 21.798" E	47
30° 47' 41.234" N	28° 55' 49.427" E	98	30° 48' 15.296" N	28° 56' 21.286" E	48
30° 47' 40.729" N	28° 55' 48.970" E	99	30° 48' 14.748" N	28° 56' 20.765" E	49
30° 47' 40.214" N	28° 55' 48.523" E	100	30° 48' 14.211" N	28° 56' 20.231" E	50

كشف بوضع إحداثيات لمدينة العطين الجديدة بنظام WGS84 ويرمز لها بحرف (ا)					
Y	X	المسلسل	Y	X	المسلسل
30° 46' 54.576" N	28° 55' 25.835" E	151	30° 47' 39.690" N	28° 55' 48.087" E	101
30° 46' 54.161" N	28° 55' 25.526" E	152	30° 47' 39.095" N	28° 55' 47.616" E	102
30° 46' 53.736" N	28° 55' 25.217" E	153	30° 47' 38.489" N	28° 55' 47.140" E	103
30° 46' 53.360" N	28° 55' 24.991" E	154	30° 47' 37.873" N	28° 55' 46.718" E	104
30° 46' 52.976" N	28° 55' 24.761" E	155	30° 47' 37.246" N	28° 55' 46.291" E	105
30° 46' 52.519" N	28° 55' 24.508" E	156	30° 47' 36.609" N	28° 55' 45.879" E	106
30° 46' 52.053" N	28° 55' 24.272" E	157	30° 47' 35.983" N	28° 55' 45.436" E	107
30° 46' 51.579" N	28° 55' 24.053" E	158	30° 47' 35.345" N	28° 55' 45.012" E	108
30° 46' 51.097" N	28° 55' 23.852" E	159	30° 47' 34.761" N	28° 55' 44.313" E	109
30° 46' 47.888" N	28° 55' 22.695" E	160	30° 47' 29.146" N	28° 55' 43.006" E	110
30° 46' 40.537" N	28° 55' 20.123" E	161	30° 47' 28.189" N	28° 55' 41.401" E	111
30° 46' 21.609" N	28° 55' 14.176" E	162	30° 47' 27.090" N	28° 55' 40.492" E	112
30° 46' 4.688" N	28° 55' 9.232" E	163	30° 47' 25.817" N	28° 55' 39.575" E	113
30° 45' 57.745" N	28° 55' 7.148" E	164	30° 47' 25.280" N	28° 55' 39.153" E	114
30° 45' 54.075" N	28° 55' 6.114" E	165	30° 47' 23.633" N	28° 55' 37.841" E	115
30° 45' 50.268" N	28° 55' 5.212" E	166	30° 47' 22.090" N	28° 55' 36.517" E	116
30° 45' 53.693" N	28° 54' 47.513" E	167	30° 47' 21.598" N	28° 55' 36.231" E	117
30° 45' 55.583" N	28° 54' 32.157" E	168	30° 47' 21.183" N	28° 55' 35.969" E	118
30° 45' 57.846" N	28° 54' 25.784" E	169	30° 47' 20.756" N	28° 55' 35.727" E	119
30° 45' 59.835" N	28° 54' 15.336" E	170	30° 47' 20.319" N	28° 55' 35.503" E	120
30° 46' 2.591" N	28° 54' 1.041" E	171	30° 47' 19.871" N	28° 55' 35.303" E	121
30° 46' 6.201" N	28° 53' 42.185" E	172	30° 47' 19.415" N	28° 55' 35.122" E	122
30° 46' 7.159" N	28° 53' 37.189" E	173	30° 47' 18.951" N	28° 55' 34.962" E	123
30° 46' 10.411" N	28° 53' 20.445" E	174	30° 47' 18.481" N	28° 55' 34.814" E	124
30° 46' 10.863" N	28° 53' 18.315" E	175	30° 47' 18.020" N	28° 55' 34.713" E	125
30° 46' 11.144" N	28° 53' 17.318" E	176	30° 47' 17.541" N	28° 55' 34.618" E	126
30° 46' 11.530" N	28° 53' 16.178" E	177	30° 47' 17.057" N	28° 55' 34.546" E	127
30° 46' 12.002" N	28° 53' 15.023" E	178	30° 47' 16.571" N	28° 55' 34.496" E	128
30° 46' 12.949" N	28° 53' 13.351" E	179	30° 47' 16.083" N	28° 55' 34.469" E	129
30° 46' 15.533" N	28° 53' 7.997" E	180	30° 47' 15.685" N	28° 55' 34.465" E	130
30° 46' 20.453" N	28° 52' 58.202" E	181	30° 47' 14.834" N	28° 55' 34.441" E	131
30° 46' 29.115" N	28° 52' 40.965" E	182	30° 47' 13.396" N	28° 55' 34.400" E	132
30° 46' 33.532" N	28° 52' 32.055" E	183	30° 47' 12.495" N	28° 55' 34.295" E	133
30° 46' 41.225" N	28° 52' 16.833" E	184	30° 47' 11.842" N	28° 55' 34.170" E	134
30° 46' 48.457" N	28° 52' 2.456" E	185	30° 47' 11.286" N	28° 55' 33.959" E	135
30° 46' 50.846" N	28° 51' 57.700" E	186	30° 47' 8.405" N	28° 55' 33.050" E	136
30° 46' 57.215" N	28° 51' 45.009" E	187	30° 47' 5.059" N	28° 55' 31.646" E	137
30° 46' 59.570" N	28° 51' 40.352" E	188	30° 47' 1.957" N	28° 55' 30.428" E	138
30° 47' 10.152" N	28° 51' 19.232" E	189	30° 47' 0.095" N	28° 55' 29.716" E	139
30° 47' 12.662" N	28° 51' 14.180" E	190	30° 46' 59.553" N	28° 55' 29.482" E	140
30° 47' 17.108" N	28° 51' 5.333" E	191	30° 46' 59.021" N	28° 55' 29.224" E	141
30° 47' 25.210" N	28° 50' 49.177" E	192	30° 46' 58.501" N	28° 55' 28.943" E	142
30° 47' 29.577" N	28° 50' 40.476" E	193	30° 46' 57.994" N	28° 55' 28.639" E	143
30° 47' 34.286" N	28° 50' 31.111" E	194	30° 46' 57.501" N	28° 55' 28.314" E	144
30° 47' 39.183" N	28° 50' 21.325" E	195	30° 46' 57.023" N	28° 55' 27.967" E	145
30° 47' 44.633" N	28° 50' 10.517" E	196	30° 46' 56.560" N	28° 55' 27.600" E	146
30° 47' 47.926" N	28° 50' 1.886" E	197	30° 46' 56.113" N	28° 55' 27.213" E	147
30° 48' 0.228" N	28° 49' 39.346" E	198	30° 46' 55.748" N	28° 55' 26.848" E	148
30° 48' 3.739" N	28° 49' 32.544" E	199	30° 46' 55.389" N	28° 55' 26.496" E	149
30° 48' 10.795" N	28° 49' 18.146" E	200	30° 46' 54.978" N	28° 55' 26.158" E	150

تشفير بوضوح إحداثيات لمدينة الطمين الجديدة بنظام WGS84 ويرمز لها بحرف (ا)					
Y	X	المسجل	Y	X	المسجل
30° 55' 21.235" N	28° 46' 0.096" E	252	30° 48' 21.963" N	28° 48' 59.333" E	201
30° 55' 22.001" N	28° 46' 0.431" E	253	30° 48' 28.030" N	28° 48' 47.574" E	202
30° 55' 22.777" N	28° 46' 0.764" E	254	30° 48' 39.337" N	28° 48' 29.913" E	203
30° 55' 23.562" N	28° 46' 1.093" E	255	30° 48' 44.404" N	28° 48' 21.696" E	204
30° 55' 24.355" N	28° 46' 1.295" E	256	30° 48' 59.480" N	28° 47' 55.883" E	205
30° 55' 25.156" N	28° 46' 1.539" E	257	30° 49' 03.733" N	28° 47' 31.865" E	206
30° 55' 25.967" N	28° 46' 1.736" E	258	30° 49' 22.387" N	28° 47' 17.479" E	207
30° 55' 26.785" N	28° 46' 1.949" E	259	30° 49' 27.168" N	28° 47' 9.144" E	208
30° 55' 27.608" N	28° 46' 2.117" E	260	30° 49' 35.271" N	28° 46' 55.433" E	209
30° 55' 28.435" N	28° 46' 2.259" E	261	30° 49' 41.893" N	28° 46' 44.443" E	210
30° 55' 29.267" N	28° 46' 2.377" E	262	30° 49' 48.122" N	28° 46' 33.804" E	211
30° 55' 30.101" N	28° 46' 2.469" E	263	30° 49' 53.477" N	28° 46' 26.446" E	212
30° 55' 30.938" N	28° 46' 2.536" E	264	30° 49' 58.512" N	28° 46' 21.904" E	213
30° 55' 31.777" N	28° 46' 2.577" E	265	30° 49' 57.736" N	28° 46' 18.865" E	214
30° 55' 32.617" N	28° 46' 2.593" E	266	30° 49' 59.354" N	28° 46' 17.401" E	215
30° 55' 33.456" N	28° 46' 2.583" E	267	30° 50' 0.706" N	28° 46' 16.620" E	216
30° 55' 34.295" N	28° 46' 2.548" E	268	30° 50' 2.678" N	28° 46' 15.670" E	217
30° 55' 35.133" N	28° 46' 2.487" E	269	30° 50' 4.258" N	28° 46' 15.102" E	218
30° 55' 35.968" N	28° 46' 2.401" E	270	30° 50' 56.275" N	28° 46' 0.620" E	219
30° 55' 36.800" N	28° 46' 2.290" E	271	30° 51' 23.165" N	28° 45' 53.170" E	220
30° 55' 37.629" N	28° 46' 2.154" E	272	30° 52' 11.618" N	28° 45' 39.811" E	221
30° 56' 19.526" N	28° 45' 53.152" E	273	30° 52' 54.100" N	28° 45' 27.862" E	222
30° 56' 24.144" N	28° 45' 52.116" E	274	30° 53' 0.873" N	28° 45' 21.983" E	223
30° 56' 32.378" N	28° 45' 52.089" E	275	30° 53' 24.181" N	28° 45' 19.494" E	224
30° 56' 36.252" N	28° 45' 52.297" E	276	30° 53' 58.015" N	28° 45' 10.022" E	225
30° 56' 34.185" N	28° 45' 54.949" E	277	30° 54' 5.822" N	28° 45' 7.798" E	226
30° 56' 31.444" N	28° 45' 58.468" E	278	30° 54' 7.331" N	28° 45' 7.277" E	227
30° 56' 12.110" N	28° 46' 22.536" E	279	30° 54' 9.799" N	28° 45' 5.977" E	228
30° 56' 3.443" N	28° 46' 33.538" E	280	30° 54' 10.297" N	28° 45' 5.737" E	229
30° 56' 2.470" N	28° 46' 34.762" E	281	30° 54' 10.619" N	28° 45' 5.743" E	230
30° 55' 44.278" N	28° 46' 57.617" E	282	30° 54' 13.206" N	28° 45' 7.644" E	231
30° 55' 52.179" N	28° 47' 7.016" E	283	30° 54' 50.281" N	28° 45' 36.525" E	232
30° 55' 55.866" N	28° 47' 11.311" E	284	30° 54' 52.462" N	28° 45' 38.224" E	233
30° 55' 56.954" N	28° 47' 12.189" E	285	30° 54' 57.529" N	28° 45' 42.164" E	234
30° 55' 58.009" N	28° 47' 12.946" E	286	30° 55' 0.066" N	28° 45' 44.104" E	235
30° 55' 59.714" N	28° 47' 13.935" E	287	30° 55' 2.998" N	28° 45' 46.061" E	236
30° 56' 1.006" N	28° 47' 14.954" E	288	30° 55' 5.116" N	28° 45' 48.038" E	237
30° 56' 3.713" N	28° 47' 17.418" E	289	30° 55' 7.419" N	28° 45' 50.031" E	238
30° 56' 4.678" N	28° 47' 18.496" E	290	30° 55' 9.639" N	28° 45' 51.665" E	239
30° 55' 34.720" N	28° 47' 43.481" E	291	30° 55' 11.649" N	28° 45' 53.309" E	240
30° 55' 15.057" N	28° 48' 3.326" E	292	30° 55' 13.649" N	28° 45' 54.965" E	241
30° 55' 13.848" N	28° 48' 4.609" E	293	30° 55' 14.263" N	28° 45' 55.533" E	242
30° 55' 12.848" N	28° 48' 5.866" E	294	30° 55' 14.835" N	28° 45' 56.081" E	243
30° 55' 11.789" N	28° 48' 7.261" E	295	30° 55' 15.542" N	28° 45' 56.611" E	244
30° 55' 11.297" N	28° 48' 7.969" E	296	30° 55' 16.205" N	28° 45' 57.120" E	245
30° 55' 7.654" N	28° 48' 14.454" E	297	30° 55' 16.884" N	28° 45' 57.610" E	246
30° 55' 2.102" N	28° 48' 25.212" E	298	30° 55' 17.576" N	28° 45' 58.078" E	247
30° 54' 45.034" N	28° 45' 58.308" E	299	30° 55' 18.283" N	28° 45' 58.526" E	248
30° 49' 56.575" N	28° 48' 49.375" E	300	30° 55' 19.003" N	28° 45' 58.951" E	249
30° 49' 49.735" N	28° 49' 19.275" E	301	30° 55' 19.735" N	28° 45' 59.358" E	250
30° 50' 1.210" N	28° 49' 23.460" E	302	30° 55' 20.480" N	28° 45' 59.737" E	251
30° 50' 10.100" N	28° 48' 52.480" E	303	30° 55' 21.235" N	28° 46' 0.096" E	252

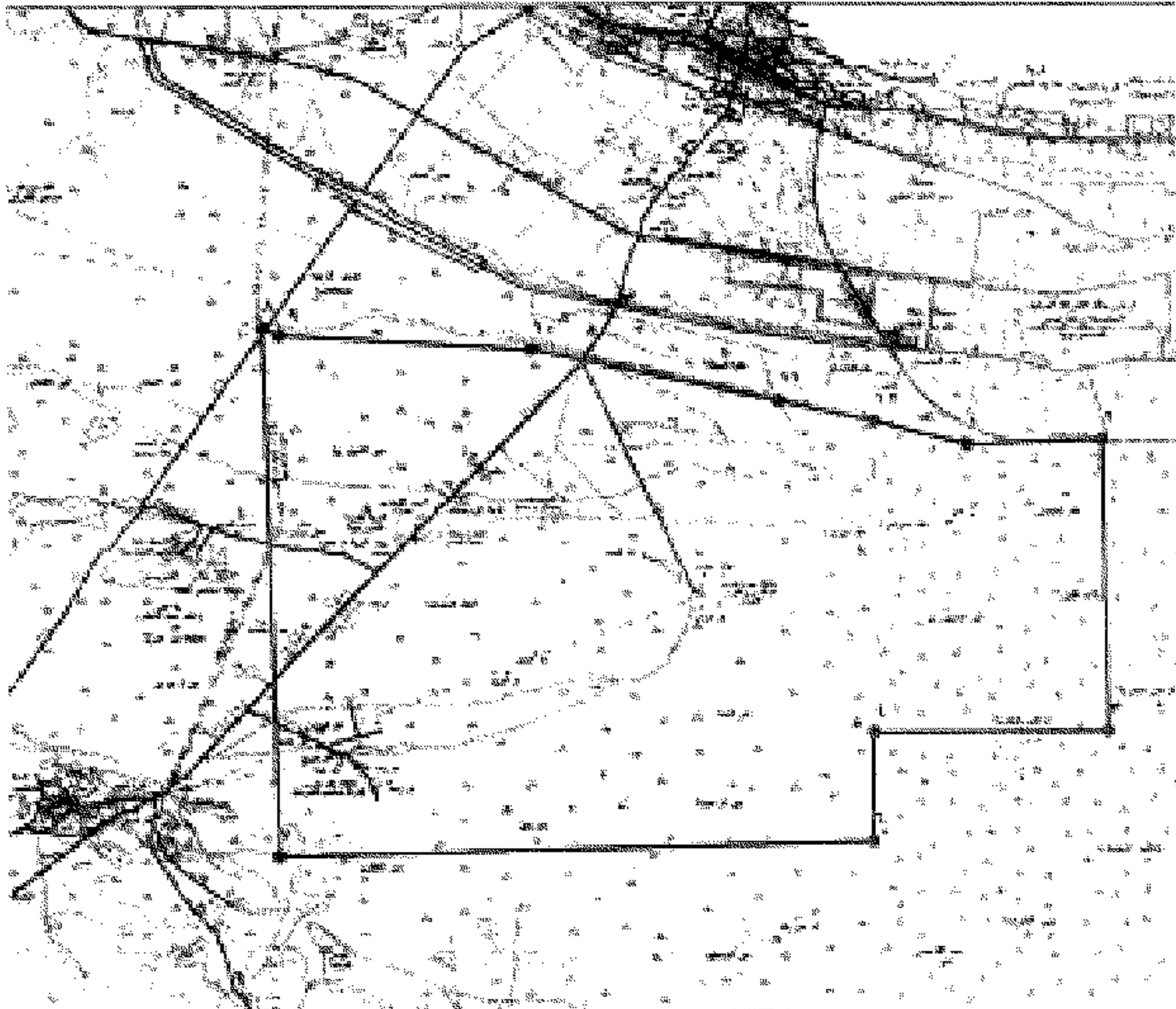


لوحة توضيح

الأراضي المملوكة لها تقسيمها للقنوات المملوكة

ويجزئها بحرق (ب)

٢٠١٨



رقم المنطقة	المساحة		رقبها		رقم المنطقة
	متر مربع	دونم	متر مربع	دونم	
١	١١,٢٨٠	١١٢	٢٠	٢٠٠	١
٢	١٤,٠٠٠	١٤٠	٢٠	٢٠٠	٢
٣	١٤,٠٠٠	١٤٠	٢٠	٢٠٠	٣
٤	١٤,٠٠٠	١٤٠	٢٠	٢٠٠	٤
٥	١٤,٠٠٠	١٤٠	٢٠	٢٠٠	٥
٦	١٤,٠٠٠	١٤٠	٢٠	٢٠٠	٦
٧	١٤,٠٠٠	١٤٠	٢٠	٢٠٠	٧
٨	١٤,٠٠٠	١٤٠	٢٠	٢٠٠	٨
٩	١٤,٠٠٠	١٤٠	٢٠	٢٠٠	٩
١٠	١٤,٠٠٠	١٤٠	٢٠	٢٠٠	١٠
١١	١٤,٠٠٠	١٤٠	٢٠	٢٠٠	١١
١٢	١٤,٠٠٠	١٤٠	٢٠	٢٠٠	١٢
١٣	١٤,٠٠٠	١٤٠	٢٠	٢٠٠	١٣

معلومات إضافية

الأراضي المملوكة لها تقسيمها للقنوات المملوكة

كشوف بوضوح إحداثيات المنطقة الشاطئية بنظام WGS84 ويرمز لها بعرف (جـ)					
Y	X	المتسلسل	Y	X	المتسلسل
30° 50' 48.022" N	28° 55' 31.673" E	31	30° 51' 25.107" N	28° 57' 12.909" E	1
30° 50' 48.615" N	28° 55' 24.734" E	32	30° 51' 22.932" N	28° 57' 11.844" E	2
30° 50' 48.982" N	28° 55' 20.827" E	33	30° 51' 22.188" N	28° 57' 11.301" E	3
30° 50' 49.492" N	28° 55' 15.440" E	34	30° 51' 20.518" N	28° 57' 10.082" E	4
30° 50' 49.926" N	28° 55' 12.819" E	35	30° 51' 20.526" N	28° 57' 9.838" E	5
30° 50' 50.252" N	28° 55' 11.103" E	36	30° 51' 20.493" N	28° 57' 9.733" E	6
30° 50' 50.725" N	28° 55' 9.330" E	37	30° 51' 20.423" N	28° 57' 9.582" E	7
30° 50' 51.125" N	28° 55' 7.894" E	38	30° 51' 20.180" N	28° 57' 9.408" E	8
30° 50' 51.817" N	28° 55' 5.826" E	39	30° 51' 19.588" N	28° 57' 9.122" E	9
30° 50' 53.216" N	28° 55' 2.478" E	40	30° 51' 14.444" N	28° 57' 6.309" E	10
30° 50' 54.677" N	28° 54' 59.519" E	41	30° 51' 9.185" N	28° 57' 3.513" E	11
30° 50' 54.954" N	28° 54' 59.036" E	42	30° 51' 7.139" N	28° 57' 2.436" E	12
30° 54' 45.084" N	28° 48' 58.308" E	43	30° 51' 2.290" N	28° 56' 59.778" E	13
30° 54' 47.521" N	28° 49' 1.107" E	44	30° 50' 55.887" N	28° 56' 56.472" E	14
30° 54' 50.859" N	28° 49' 5.070" E	45	30° 50' 49.060" N	28° 56' 52.739" E	15
30° 54' 53.003" N	28° 49' 7.689" E	46	30° 50' 41.499" N	28° 56' 48.742" E	16
30° 54' 53.596" N	28° 49' 8.311" E	47	30° 50' 38.916" N	28° 56' 47.405" E	17
30° 54' 53.977" N	28° 49' 8.654" E	48	30° 50' 36.359" N	28° 56' 45.451" E	18
30° 54' 55.424" N	28° 49' 9.678" E	49	30° 50' 38.725" N	28° 56' 41.207" E	19
30° 54' 58.700" N	28° 49' 11.970" E	50	30° 50' 39.924" N	28° 56' 38.632" E	20
30° 55' 2.614" N	28° 49' 14.710" E	51	30° 50' 41.041" N	28° 56' 35.767" E	21
30° 55' 6.443" N	28° 49' 17.349" E	52	30° 50' 41.825" N	28° 56' 33.343" E	22
30° 55' 11.112" N	28° 49' 20.627" E	53	30° 50' 42.224" N	28° 56' 31.917" E	23
30° 55' 17.409" N	28° 49' 25.032" E	54	30° 50' 42.688" N	28° 56' 29.635" E	24
30° 55' 20.334" N	28° 49' 27.044" E	55	30° 50' 43.362" N	28° 56' 23.644" E	25
30° 55' 26.843" N	28° 49' 31.578" E	56	30° 50' 43.782" N	28° 56' 18.574" E	26
30° 55' 32.129" N	28° 49' 35.279" E	57	30° 50' 44.696" N	28° 56' 8.026" E	27
30° 55' 36.521" N	28° 49' 38.415" E	58	30° 50' 45.708" N	28° 55' 57.769" E	28
30° 55' 38.181" N	28° 49' 39.506" E	59	30° 50' 46.530" N	28° 55' 48.175" E	29
30° 55' 34.632" N	28° 49' 50.477" E	60	30° 50' 47.457" N	28° 55' 37.886" E	30
30° 55' 42.160" N	28° 49' 59.628" E	61	٢٢١٨، ٠٦	٢٠١٢، ٠٣	المساحة