

**قرار القائم بأعمال رئيس مجلس الوزراء**

رقم ٢٧٢٧ لسنة ٢٠١٧

**القائم بأعمال رئيس مجلس الوزراء**

بعد الاطلاع على الدستور ؛

وعلى قانون نظام الإدارة المحلية الصادر بالقانون رقم ٤٣ لسنة ١٩٧٩ وتعديلاته ؛

وعلى المرسوم بقانون رقم ١١٦ لسنة ٢٠١١ بحل المجالس الشعبية المحلية ؛

وعلى قرار رئيس الجمهورية رقم ٥٧٦ لسنة ٢٠١٧ بتحديد القائم بأعمال

رئيس مجلس الوزراء ؛

وعلى طلب محافظ جنوب سيناء ؛

وعلى موافقة الجهاز الوطنى لتنمية شبه جزيرة سيناء ؛

وعلى ما عرضه وزير التنمية المحلية ؛

**قرر:****( المادة الأولى )**

تُخصّص قطعة أرض من أملاك الدولة الخاصة بمساحة ٢٥٠٠٠ م<sup>٢</sup>، بتجمع وادى تال - مدينة أبو زنيمة - محافظة جنوب سيناء، لصالح منطقة جنوب سيناء الأزهرية، بالمجان، لمدة خمس سنوات قابلة للتجديد، لإقامة معهد أزهرى إعدادى وثانوى بنين واستراحة عليها، وفقاً للحدود والأبعاد المبينة بالرسم الكروكى المرفق .

**( المادة الثانية )**

يُنشر هذا القرار فى الجريدة الرسمية ، وعلى الجهات المختصة تنفيذه .

صدر برئاسة مجلس الوزراء فى ٢٥ ربيع الأول سنة ١٤٣٩ هـ

( الموافق ١٤ ديسمبر سنة ٢٠١٧ م ) .

القائم بأعمال رئيس مجلس الوزراء

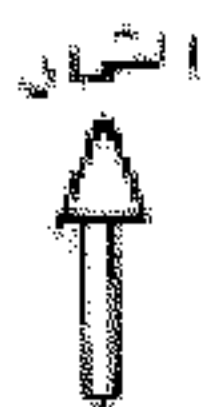
**دكتور / مصطفى كمال مديولى**

وزير الإسكان والمرافق والمجتمعات العمرانية

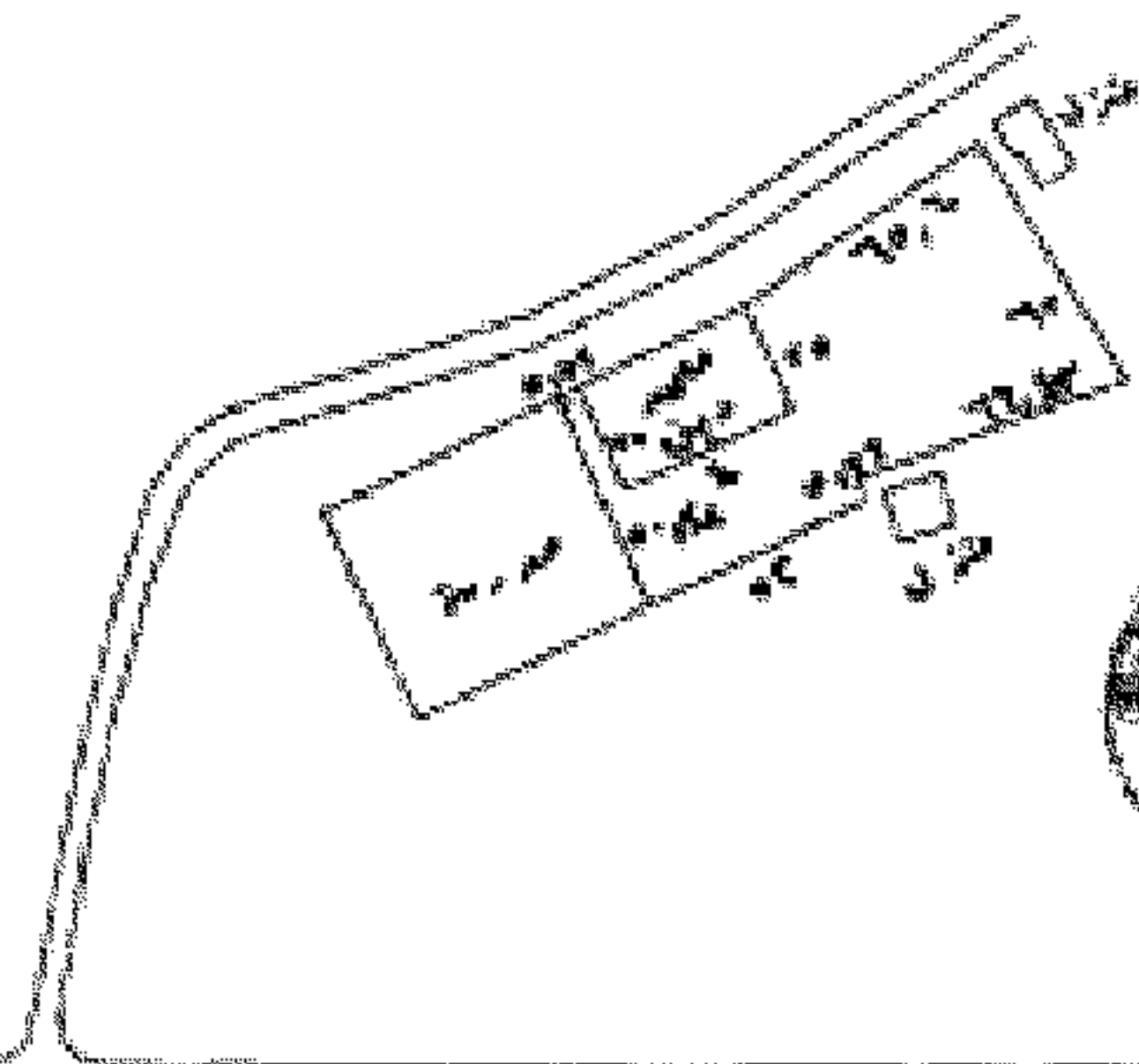
المرجع المسمى بالمرافق الخدمية للمعهد الوطني للبحوث  
 في منطقة مدينة شمال - مدينة أيدز بنوعه ...

مخطط

التقسيم



٢٠١٨ / ٢٧ / ٤



إلى

إلى

٣		N		E	
١	٢٩	٩	٢٤,٢	٢٣	٢
٢	٢٩	٩	٢٤	٢٣	٣
٣	٢٩	٩	٢٥,٩	٢٣	٤
٤	٢٩	٩	٢٥,٧	٢٣	٥
٥	٢٩	٩	٢٤,٥	٢٣	٦
٦	٢٩	٩	٢٤,٢	٢٣	٧
٧	٢٩	٩	٢٤,١	٢٣	٨
٨	٢٩	٩	٢٤,٩	٢٣	٩

المرافق الخدمية: بطول مجموعها لحوالي ١٦١,٣٣ م وعرضها الممتد بين ١٠ م و ١٢ م الطول الكلي ١٦١,٣٣ م  
 في البر الرئيسي: بطول مجموعها لحوالي ١٦١,٣٣ م وعرضها الممتد بين ١٠ م و ١٢ م الطول الكلي ١٦١,٣٣ م  
 في الأجزاء الشرقية والشمالية بطولها ١٠ م وعرضها الممتد بين ١٠ م و ١٢ م الطول الكلي ١٦١,٣٣ م

إلى

إلى

إلى