

بِسْمِ اللَّهِ الرَّحْمَنِ الرَّحِيمِ



جمهورية مصر العربية
وزارة التربية والتعليم

مكتب الوزير

التاريخ / / ٢٠٠

قرار وزاري

رقم (٤٧٤) بتاريخ ٢٠١٢ / ٦ / ٢٠١٢

بشأن نظام الدراسة لطلاب الصف الثاني الثانوي العام

وزير التربية والتعليم :

بعد الاطلاع على قانون التعليم الصادر بالقانون رقم ١٢٩ لسنة ١٩٨١، معدلاً بالقانون رقم ٢٠ لسنة ٢٠١٢،
وعلى قرار رئيس جمهورية مصر العربية ٢٧١ لسنة ١٩٩٧ بتنظيم وزارة التربية والتعليم ،
وعلى القرار الوزاري رقم ١٧٢ لسنة ١٩٨٨ بشأن إنشاء مدارس رياضية تجريبية
وعلى القرار الوزاري رقم ١٨٥ لسنة ١٩٩٠ بشأن تطبيق نظام الفصلين الدراسيين في صفوف النقل في كل من الحلقة الإعدادية ومرحلة التعليم الأساسي ومرحلة التعليم الثانوي العام .
وعلى القرار الوزاري رقم ٢٠٦ لسنة ١٩٩٣ بشأن التعليم الخاص .
وعلى القرار الوزاري رقم ١٠ لسنة ١٩٩٦ بشأن نظام تقويم الطلاب .
وعلى القرار الوزاري رقم ٤٦٦ لسنة ١٩٩٩ بشأن نظام تقويم الطلاب في امتحانات النقل والشهادات بالتعليم الأساسي (ابتدائي - فصل واحد - إعدادي - الصف الأول الثانوي والتربية الخاصة) ،
وعلى القرار الوزاري رقم ٢٠٣ لسنة ٢٠٠٦ بشأن نظام الدراسة لطلاب الصف الأول الثانوي العام
وعلى موافقة المجلس الأعلى للتعليم قبل الجامعي بجلسته المعقودة بتاريخ ٢٢ / ٥ / ٢٠١٢ ،
وعلى ما عرضه رئيس قطاع التعليم العام .

قرار

مادة (١) :

تقسم السنة الدراسية في الصف الثاني الثانوي العام إلى فصلين دراسيين ، ويكون تقسيم المواد الدراسية على الفصلين على النحو الآتي :

أولاً : مواد يمتحن فيها الطلاب وتحسب درجاتها ضمن المجموع في نهاية العام الدراسي :

(اللغة العربية - اللغة الأجنبية الأولى - اللغة الأجنبية الثانية - الرياضيات) .

ثانياً : مواد يمتحن فيه الطلاب ولا تصاف درجاتها إلى المجموع (التربية الدينية - المواطنة وحقوق

الإنسان - تكنولوجيا المعلومات والاتصالات) .



بِسْمِ اللَّهِ الرَّحْمَنِ الرَّحِيمِ



جمهورية مصر العربية
وزارة التربية والتعليم
مكتب الوزير

التاريخ / / ٢٠٠

-٢-

مادة (٢) :

يختار الطالب في بداية العام الدراسي دراسة إحدى الشعبتين (العلمية أو الأدبية) وفقاً لقدراته وميوله ويدرس مواد التخصص بالشعبة المختارة وفق نظام المجموعتين على النحو الآتي :

أ- **الشعبة العلمية** : مواد تخصصية تنتهي دراستها بانهاء الفصل الدراسي ويمتحن فيها الطالب وتضاف درجاتها إلى المجموع الكلي وهي : (الكيمياء - الأحياء - الفيزياء - الميكانيكا) ، وتنقسم إلى مجموعتين :

المجموعة الأولى : (الكيمياء - الأحياء)
المجموعة الثانية : (الفيزياء - الميكانيكا)

ب- **الشعبة الأدبية** : مواد تخصصية تنتهي دراستها بانهاء الفصل الدراسي ويمتحن فيها الطالب وتضاف درجاتها إلى المجموع الكلي وهي : (التاريخ - علم النفس والاجتماع - الجغرافيا - الفلسفة والمنطق -) ، وتنقسم إلى مجموعتين :

المجموعة الأولى : (التاريخ - علم النفس والاجتماع)
المجموعة الثانية : (الجغرافيا - الفلسفة والمنطق)

مادة (٣) :

يجوز للطالب الذي اختار إحدى الشعبتين التحويل إلى الأخرى وذلك خلال ثلاثين يوماً من بداية العام الدراسي، فإذا رغب في التحويل بعد انتهاء هذه المدة فإنه يتقدم بطلب إلى المديرية أو الإدارة التعليمية التابع لها ، التي تتولى إخطار قطاع التعليم العام بذلك .

مادة (٤) :

تقسم فصول المدرسة إلى قسمين يدرس القسم الأول المجموعة الأولى من كل شعبة في حين يدرس القسم الثاني المجموعة الثانية من كل شعبة في الفصل الدراسي الأول ويعقد امتحان في نهاية الفصل في المواد التي تمت دراستها فيه ويتم التبادل في الفصل الدراسي الثاني ويعقد امتحان في نهاية هذا الفصل في المواد التي تمت دراستها فيه .



بِسْمِ اللَّهِ الرَّحْمَنِ الرَّحِيمِ



جمهورية مصر العربية
وزارة التربية والتعليم
مكتب الوزير

التاريخ / / ٢٠٠



-٣-

مادة (٥) :

مادة التربية الرياضية يمارسها جميع الطلاب ويعقد لها امتحان عملي في نهاية كل فصل ولا تضاف درجاتها إلى المجموع الكلي ، وتعتبر مادة نجاح ورسوب .

مادة (٦) :

للطالب اختيار أحد الأنشطة التربوية من بين الأنشطة التالية ، يمارسه و يمتحن فيه عملياً نهاية كل فصل دراسي ولا تضاف درجاته إلى المجموع وهي (التربية الفنية - التربية الموسيقية - النشاط العملي المهني - الاقتصاد المنزلي - الكشافة والمرشدات - المسرح والتمثيل - الصحافة والإذاعة - خدمة المجتمع وتنمية البيئة - النشاط العلمي الإبداعي - المطالعة والمكتبات) ، وتكون مادة نجاح ورسوب .

مادة (٧) :

للطالب اختيار أحد مواد التربية المهنية من بين المواد التالية يدرسها و يمتحن فيها تحريرياً وعملياً في نهاية كل فصل دراسي ولا تضاف درجاتها إلى المجموع وهي (تكنولوجيا الصناعة - تكنولوجيا الزراعة - تكنولوجيا إدارة الأعمال والمشروعات) وتكون مادة نجاح ورسوب .

مادة (٨) :

يصدر مدير الإدارة التعليمية قراراً بتشكيل لجنة برئاسة موجه المادة بالإدارة التعليمية وعضوية كل من معلم ومعلم أول المادة بالمدرسة تتولى إجراء الامتحانات العملية في مادتي التربية الرياضية والمهنية و الأنشطة التربوية، وتخطر المديرية بقرار تشكيل اللجنة .

مادة (٩) :

تكون النهايات الكبرى والنهايات الصغرى ونوع الامتحان وزمن الاجابة لكل مادة من مواد الدراسة وفروعها بالصف الثاني الثانوى العام طبقاً للجدول المرافق .

مادة (١٠) :

تعد امتحانات الدور الثاني على أن تكون الأسئلة شاملة لجميع أبواب المنهج .

بِسْمِ اللَّهِ الرَّحْمَنِ الرَّحِيمِ



جمهورية مصر العربية
وزارة التربية والتعليم

مكتب الوزير

-٤-

مادة (١١) :

إذا تغيب الطالب بعذر مقبول عن امتحان الفصل الدراسي الأول في مادة أو أكثر يعقد له امتحان تكميلي في الجزء الذي تمت دراسته خلال هذا الفصل في نهاية العام الدراسي عقب امتحان الفصل الدراسي الثاني ، أما إذا وقع هذا التغيب عن امتحان الفصل الدراسي الثاني فيؤدي الامتحان في المواد التي تغيب فيها في هذا الفصل مع امتحان الدور الثاني ، ويكون امتحانه في الجزء من المنهج الذي تمت دراسته في الفصل الدراسي الثاني فقط .

مادة (١٢) :

تحتسب درجات الطالب على أساس الدرجات التي حصل عليها في الفصل الدراسي الأول مضافاً إليها الدرجة التي حصل عليها في الفصل الثاني ودرجة أعمال السنة .

مادة (١٣) :

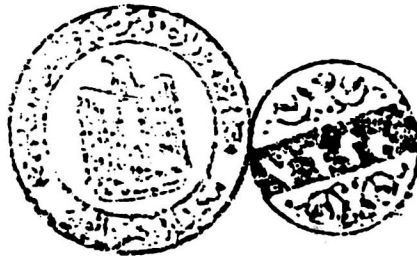
يعقد المرشد التعليمي بكل مدرسة لقاءات مع الطلاب أثناء الفصل الدراسي الثاني لتعريفهم بالتخصصات العلمية والتي تنقسم إلى (مجموعة العلوم الأساسية والطبية – مجموعة العلوم الهندسية والحاسبات) والتخصصات والأدبية وتنقسم إلى (مجموعة الفنون والآداب – مجموعة إدارة الأعمال والقانون) ومساعدتهم على الاختيار ويتم توزيع استمارة اختيار التخصص على الطلاب وجمعها قبل نهاية الفصل الدراسي الثاني .

مادة (١٤) :

يعل بهذا القرار اعتباراً من العام الدراسي ٢٠١٢ / ٢٠١٣ ويلغى كل ما يخالفه من أحكام .

وزير التربية والتعليم

(جمال محمد العربي)



بسم الله الرحمن الرحيم



جمهورية مصر العربية
وزارة التربية والتعليم
مكتب الوزير

التاريخ / / ٢٠٠

-٥-

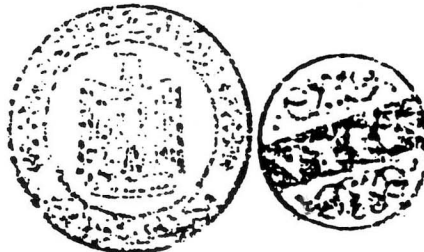
**جدول النهايات الكبرى والصغرى ونوع الامتحان وزمن الإجابة
لكل مادة من مواد الدراسة وفروعها بالصف الثاني الثانوي العام**

أولاً : مواد تدرس بنظام الفصلين ، يمتحن فيها الطلاب تحريرياً وتضاف إلى المجموع

| زمن الإجابة | توزيع الدرجات | | | | الدرجة المخصصة | | حصص الدراسة أسبوعياً | المجموعة المادة |
|---------------------------|---------------------------|------|------------------|--------------------------|----------------|------|----------------------|--------------------------|
| | امتحان نهاية الفصل الثاني | | درجة أعمال السنة | امتحان نهاية الفصل الأول | صغرى | كبرى | | |
| | صغرى | كبرى | | | | | | |
| ساعة ونصف الساعة لكل ورقة | ٦ | ٢٤ | ١٢ | ٢٤ | ٢٠ | ٦٠ | ٦ | اللغة العربية |
| ٣ ساعات | ٥ | ٢٠ | ١٠ | ٢٠ | ٢٠ | ٥٠ | ٥ | اللغة الأجنبية الأولى |
| ساعة ونصف | ٣ | ١٢ | ٦ | ١٢ | ١٢ | ٢٠ | ٣ | اللغة الأجنبية الثانية |
| ساعتان | ٢ | ٨ | ٤ | ٨ | ٨ | ٢٠ | ٢ | الجبر |
| ساعتان | ٢ | ٨ | ٤ | ٨ | ٨ | ٢٠ | ٢ | التفاضل وحساب المتكاملات |

وزير التربية والتعليم

(جمال محمد العربي)



بِسْمِ اللَّهِ الرَّحْمَنِ الرَّحِيمِ



جمهورية مصر العربية
وزارة التربية والتعليم

مكتب الوزير

-٦-

ثانياً : مجموعتان (علمية - أدبية) توزع على فصلين دراسيين ويمتحن فيها الطلاب تحريراً وعملياً ، وتضاف إلى المجموع .

| زمن الإجابة | الامتحان النهائي | | | | درجة أعمال السنة | الدرجة المخصصة | | حصص الدراسة أسبوعياً | المجموعتان |
|-------------|------------------|-------|------|-------|------------------|----------------|-------|----------------------|---------------------|
| | تحريري | | عملي | | | صغرى | كبيرة | | |
| | صغرى | كبيرة | صغرى | كبيرة | | | | | |
| | | | | | | | | | المجموعة العلمية |
| ساعتان | ٢ | ١٢ | ١ | ٤ | ٤ | ٨ | ٢٠ | ٤ | الأحياء |
| ساعتان | ٢ | ١٢ | ١ | ٤ | ٤ | ٨ | ٢٠ | ٤ | الكيمياء |
| ساعتان | ٢ | ١٢ | ١ | ٤ | ٤ | ٨ | ٢٠ | ٤ | الفيزياء |
| ساعتان | ٤ | ١٦ | — | — | ٤ | ٨ | ٢٠ | ٤ | الميكانيكا |
| | | | | | | | | | المجموعة الأدبية |
| ساعتان | ٤ | ١٦ | — | — | ٤ | ٨ | ٢٠ | ٤ | التاريخ |
| ساعتان | ٤ | ١٦ | — | — | ٤ | ٨ | ٢٠ | ٤ | الجغرافيا |
| ساعتان | ٤ | ١٦ | — | — | ٤ | ٨ | ٢٠ | ٤ | علم النفس والاجتماع |
| ساعتان | ٤ | ١٦ | — | — | ٤ | ٨ | ٢٠ | ٤ | الفلسفة والمنطق |

المجموع الكلى :

النهاية الكبرى : ٢٦٠ درجة

النهاية الصغرى : ١٣٠ درجة

ملحوظة :

في مواد العلوم لكي يعتبر الطالب ناجحاً لا بد وأن يحصل على ربيع الدرجة في العملي والتحريري كل على حدة ، الطالب الراسب في مجموعة العلوم (الكيمياء - الأحياء - الفيزياء) يؤدي امتحان الدور الثاني في الجزء النظري فقط .

وزير التربية والتعليم

(جمال محمد العربي)



بسم الله الرحمن الرحيم



جمهورية مصر العربية
وزارة التربية والتعليم
مكتب الوزير

التاريخ / / ٢٠٠

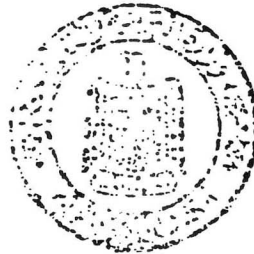
-٧-

ثالثاً : مواد نجاح ورسوب بنظام الفصلين الدراسيين ، ويمتحن فيها الطلاب ولا تضاف درجاتها إلى المجموع .

| المادة | حصص الدراسة أسبوعياً | الدرجة المخصصة | | توزيع الدرجات | | | زمن الإجابة | |
|------------------------------|----------------------|----------------|------|----------------------------------|-----------------------------------|------|-------------|------------------|
| | | كبرى | صغرى | امتحان نهاية الفصل الدراسي الأول | امتحان نهاية الفصل الدراسي الثاني | | | |
| | | | | | كبرى | صغرى | | درجة أعمال السنة |
| التربية الدينية | ٢ | ٢٠ | ١٠ | ٨ | ٤ | ٨ | ٢ | ساعة ونصف |
| المواطنة وحقوق الإنسان | ١ | ٢٠ | ٨ | ٨ | ٤ | ٨ | ٢ | ساعة ونصف |
| تكنولوجيا المعلومات والاتصال | ٢ | ٢٠ | ٨ | عملي | تحريري | ٤ | تحريري | ساعة ونصف |
| | | | | ٣ | ٥ | | ٥ | |

وزير التربية والتعليم

(جمال محمد العربي)



بِسْمِ اللَّهِ الرَّحْمَنِ الرَّحِيمِ



جمهورية مصر العربية
وزارة التربية والتعليم

كتب الوزير

التاريخ / / ٢٠٠

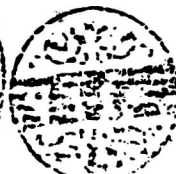
-٨-

رابعاً : الأنشطة تربيةية: أنشطة نجاح ورسوب تدرس بنظام الفصلين الدراسيين يختار منها الطالب نشاطاً واحداً ، ويمارسها الطالب و يمتحن فيها الطالب عملياً بواسطة اللجنة المشكلة في نهاية كل فصل دراسي ولا تضاف للمجموع .

| توزيع الدرجات | | | الدرجة المخصصة | | حصص الدراسة (أسبوعياً) | المادة |
|---|---------------------|--|----------------|------|------------------------|----------------------------|
| الامتحان العملي نهية الفصل الدراسي الثاني | درجة أعمال السنة | الامتحان العملي نهية الفصل الدراسي الأول | صغرى | كبرى | | |
| ٨ | ٤ | ٨ | ٨ | ٢٠ | ٢ | التربية الفنية |
| | | | | | | التربية الموسيقية |
| | | | | | | النشاط العملي المهني |
| | | | | | | الاقتصاد المنزلي |
| | | | | | | الكشافة والمرشدات |
| | | | | | | المسرح والتمثيل |
| | | | | | | المصاحفة والإذاعة |
| | | | | | | خدمة المجتمع وتنمية البيئة |
| | | | | | | النشاط العلمي الابداعي |
| | | | | | | المطالعة والمكتبات |

وزير التربية والتعليم

(جمال محمد العربي)



بِسْمِ اللَّهِ الرَّحْمَنِ الرَّحِيمِ



جمهورية مصر العربية
وزارة التربية والتعليم
مكتب الوزير

التاريخ / / ٢٠٠

-٩-

خامساً : التربية المهنية : مواد نجاح ورسوب تدرس بنظام الفصلين الدراسيين ويمتحن فيها الطالب عملياً وتحريراً بواسطة اللجنة المشكلة بالقرار الوزاري ، ولا تضاف إلى المجموع الكلي للطلاب .

| المادة | حسب الدراسة لاسبوعياً | الدرجة المخصصة | | توزيع الدرجات | | | | الدرجة المخصصة | المادة | |
|------------------------------------|-----------------------|----------------|------|----------------------------------|------------------|-----------------------------------|-------------|----------------|--------|------|
| | | كبرى | صغرى | امتحان نهاية الفصل الدراسي الأول | درجة أعمال السنة | امتحان نهاية الفصل الدراسي الثاني | زمن الإجابة | | | |
| تكنولوجيا الصناعة | ٢ | ٢٠ | ٨ | عملي | تحريري | | ٤ | عملي | تحريري | |
| | | | | | كبرى | صغرى | | | كبرى | صغرى |
| تكنولوجيا الزراعة | ٢ | ٢٠ | ٨ | عملي | تحريري | | ٤ | عملي | تحريري | |
| | | | | | كبرى | صغرى | | | كبرى | صغرى |
| تكنولوجيا ادارة الأعمال والمشروعات | ٢ | ٢٠ | ٨ | عملي | تحريري | | ٤ | عملي | تحريري | |
| | | | | | كبرى | صغرى | | | كبرى | صغرى |

وزير التربية والتعليم
(جمال محمد العربي)



بسم الله الرحمن الرحيم



جمهورية مصر العربية
وزارة التربية والتعليم
مكتب الوزير

التاريخ / / ٢٠٠

- ١٠ -

سادساً: مادة التربية الرياضية نجاح ورسوب يمارسها الطلاب ويمتحنون فيها عملياً بواسطة اللجنة المشكلة بالقرار الوزاري في نهاية كل فصل دراسي ، ولا تضاف إلى المجموع .

| توزيع الدرجات | | | الدرجة المخصصة | | حصص الدراسة أسبوعياً | المادة |
|--|------------------------|---|----------------|-----|-------------------------|------------------|
| الامتحان العملي نهاية الفصل الدراسي الثاني | درجة أعمال السنة | الامتحان العملي نهاية الفصل الدراسي الأول | صغرى | كبى | | |
| ٨ | ٤ | ٨ | ٨ | ٢٠ | ١ | التربية الرياضية |

وزير التربية والتعليم

(جمال محمد العربي)

