

قرار رئيس جمهورية مصر العربية رقم ٣٥٨ لسنة ٢٠٠٨

رئيس الجمهورية

بعد الاطلاع على الدستور ؛

وعلى القانون رقم ١٤٣ لسنة ١٩٨١ في شأن الأراضي الصحراوية؛

وعلى القانون رقم ٧ لسنة ١٩٩١ في شأن بعض الأحكام المتعلقة بأمولاك الدولة الخاصة؛

وعلى قرار رئيس الجمهورية رقم ١٥٣ لسنة ٢٠٠١ بإنشاء المركز الوطني لتخطيط استخدامات أراضي الدولة؛

وعلى قرار رئيس الجمهورية رقم ١٥٤ لسنة ٢٠٠١ بشأن تحديد استخدامات أراضي الدولة حتى عام ٢٠١٧ ؛

وعلى قرار رئيس الجمهورية رقم ٣٥٠ لسنة ٢٠٠٥ بشأن الهيئة العامة للتنمية الصناعية.

وعلى موافقة مجلس الوزراء بجلسته المعقودة بتاريخ ٢٥/٦/٢٠٠٨ ؛

قرر :

(المادة الاولى)

ووفق على استخدام الأراضي المملوكة للدولة ملكية خاصة، والموضحة بالجدول والجرائد والإحداثيات المرفقة ومساحتها الإجمالية ٧٤٧٦,٨٨ كيلو متر مربع في الأنشطة الصناعية، لصالح وزارة التجارة والصناعة.

(المادة الثانية)

لوزارة التجارة والصناعة وحدها السلطة الكاملة في التخصيص والإشراف على الاستخدام والتنمية والتصرف بالأراضي المشار إليها بالمادة الأولى، كما تتولى التنسيق الكامل مع الجهات ذات الصلة لإعداد دراسات تقييم الأثر البيئي للأنشطة المقترحة بكل منطقة .

(المادة الثالثة)

يُنشر هذا القرار في الجريدة الرسمية، ويعمل به من اليوم التالي لتاريخ نشره.

صدر برئاسة الجمهورية في ٢٥ ذي الحجة سنة ١٤٢٩ هـ

الموافق ٢٣ ديسمبر سنة ٢٠٠٨ م .

حسنى مبارك

المناطق الصناعية المقترحة

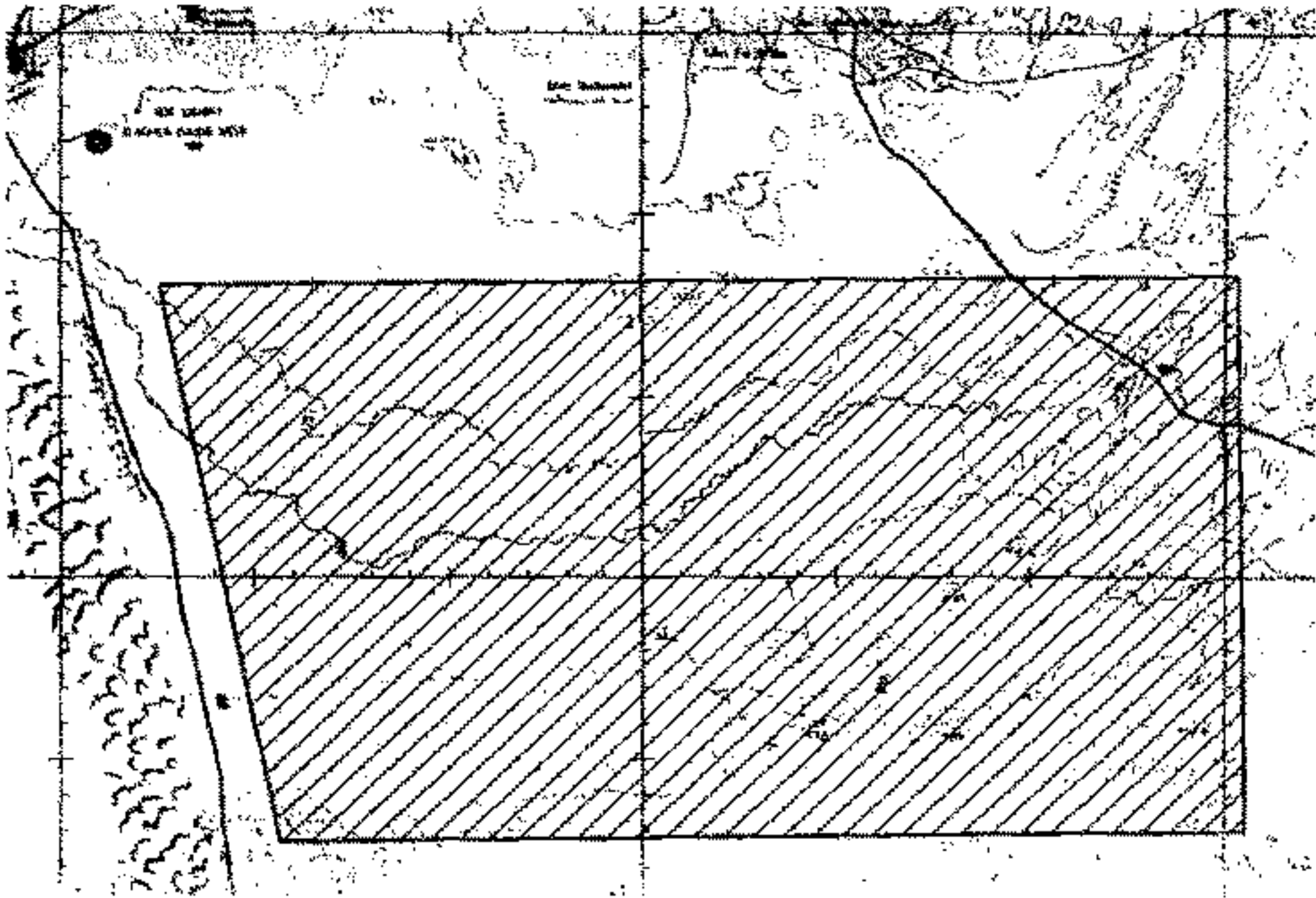
من المركز الوطني لتخطيط استخدامات اراضي الدولة

والجاري استصدار قرار جمهوري لها

رقم	المنطقة	المحافظة	المساحة (كم ^٢)
١	الداخلة	الوادي الجديد	١٢٥١,٧٨١
٢	غرب وادي واعر		٩٧٠,٨٦٢
٣	القياضة	مطروح	٦٧١,٦٤٣
٤	جبل غراب	بنى سويف	٦٧٧,٧٦٩
٥	شمال عتاقة	السويس	٧٩,٣٦٥
٦	غرب عتاقة		١٥٦,٨١٦
٧	وادي سريرية	المنيا	٩٥,٢٤١
٨	الواحات	٦ أكتوبر	١١٤٢,٩٠١
٩	برنيس (١)	طريق الصعيد/البحر الأحمر	٥٠٦,٠٣٧٨٢
١٠	برنيس (٢)		٣٧٦,٣٨٦٥٥
١١	العلاقي (١)		٢٥٩,٧٣١٠٩
١٢	العلاقي (٢)		١٢٨٨,٣٤٨٧
بمساحة إجمالية (كم ^٢)			٧٤٧٦,٨٨

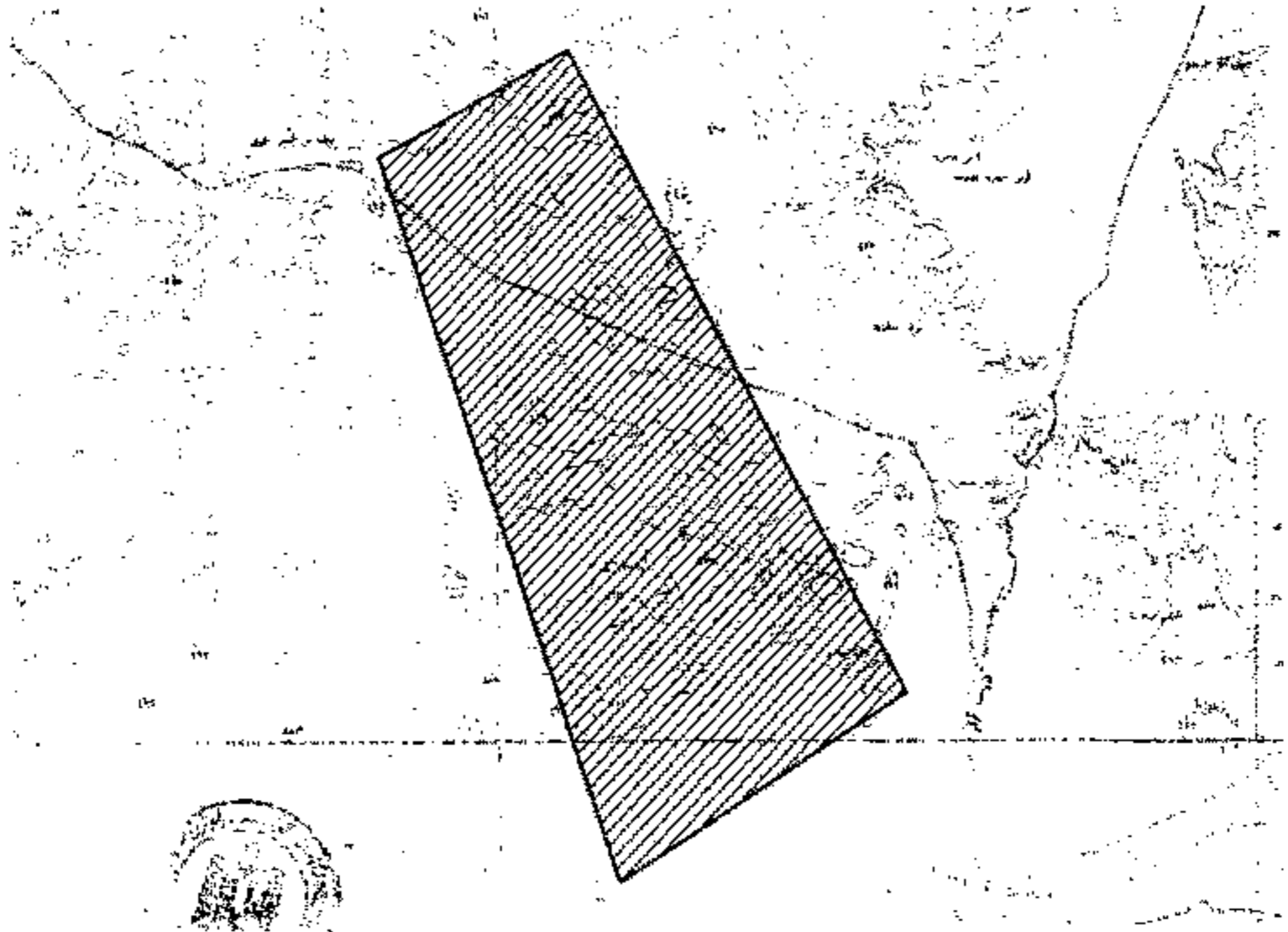
المناطق الصناعية المقترحة من المركز الوطني
(منطقة الداخلة)

No.	X		Y			X			Y		
	D.ddddd	D.ddddd	D	M	S	D	M	S	D	M	S
1	29,606	25,389	29	30	20,736	25	23	18,996			
2	29,509	25,134	29	30	31,536	25	8	1,212			
3	29,095	25,129	29	5	40,452	25	7	43,392			
4	29,042	25,384	29	2	32,244	25	23	2,328			
بمساحة (1251.781) كم ²											



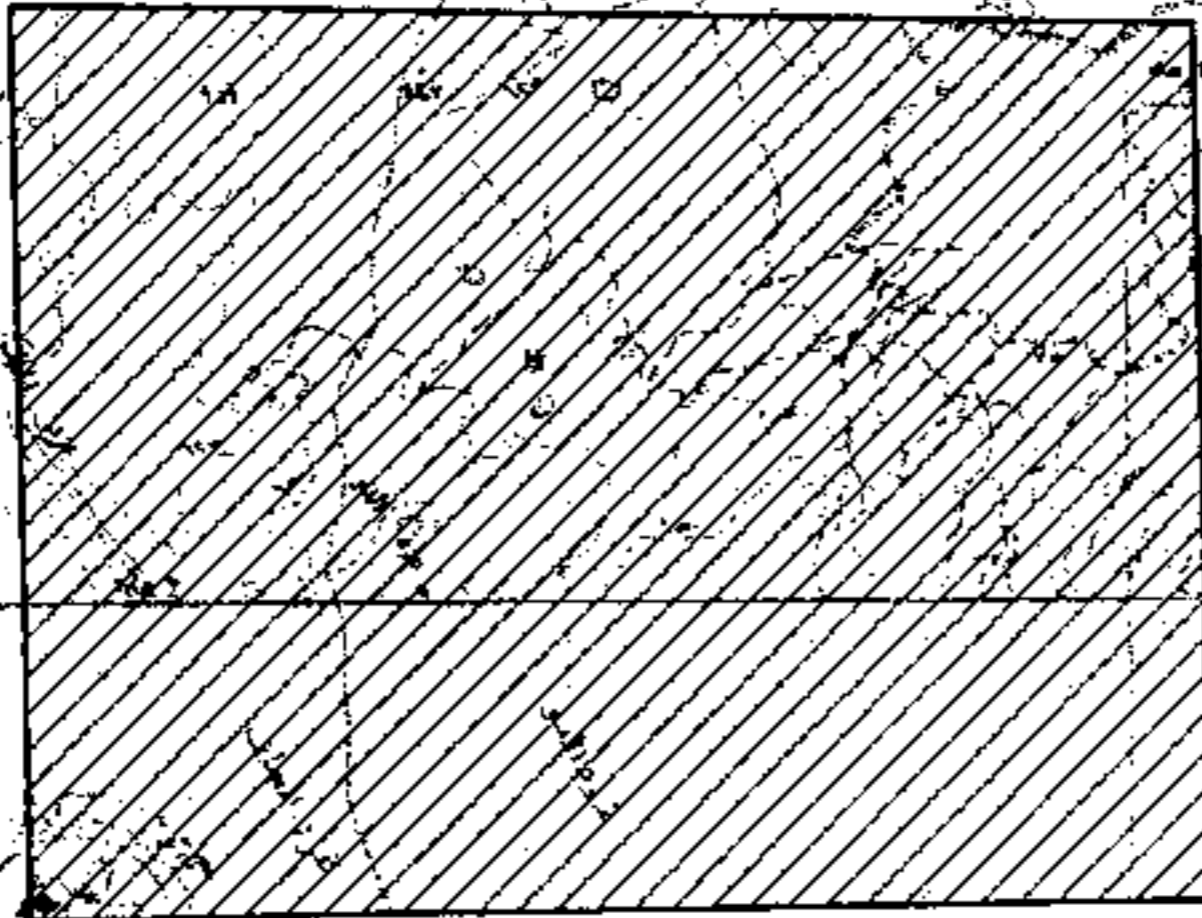
المناطق الصناعية المقترحة من المركز الوطني
(غرب وادي واعر)

No.	X		Y			X			Y		
	D.ddddd	D.ddddd	D	M	S	D	M	S	D	M	S
1	31,922	24,369	31	55	19,200	24	22	8,400			
2	32,049	24,436	32	2	56,400	24	26	9,600			
3	32,271	24,031	32	16	15,600	24	1	51,600			
4	32,079	23,912	32	4	44,400	23	54	43,200			
بمساحة (970,862) كم ²											

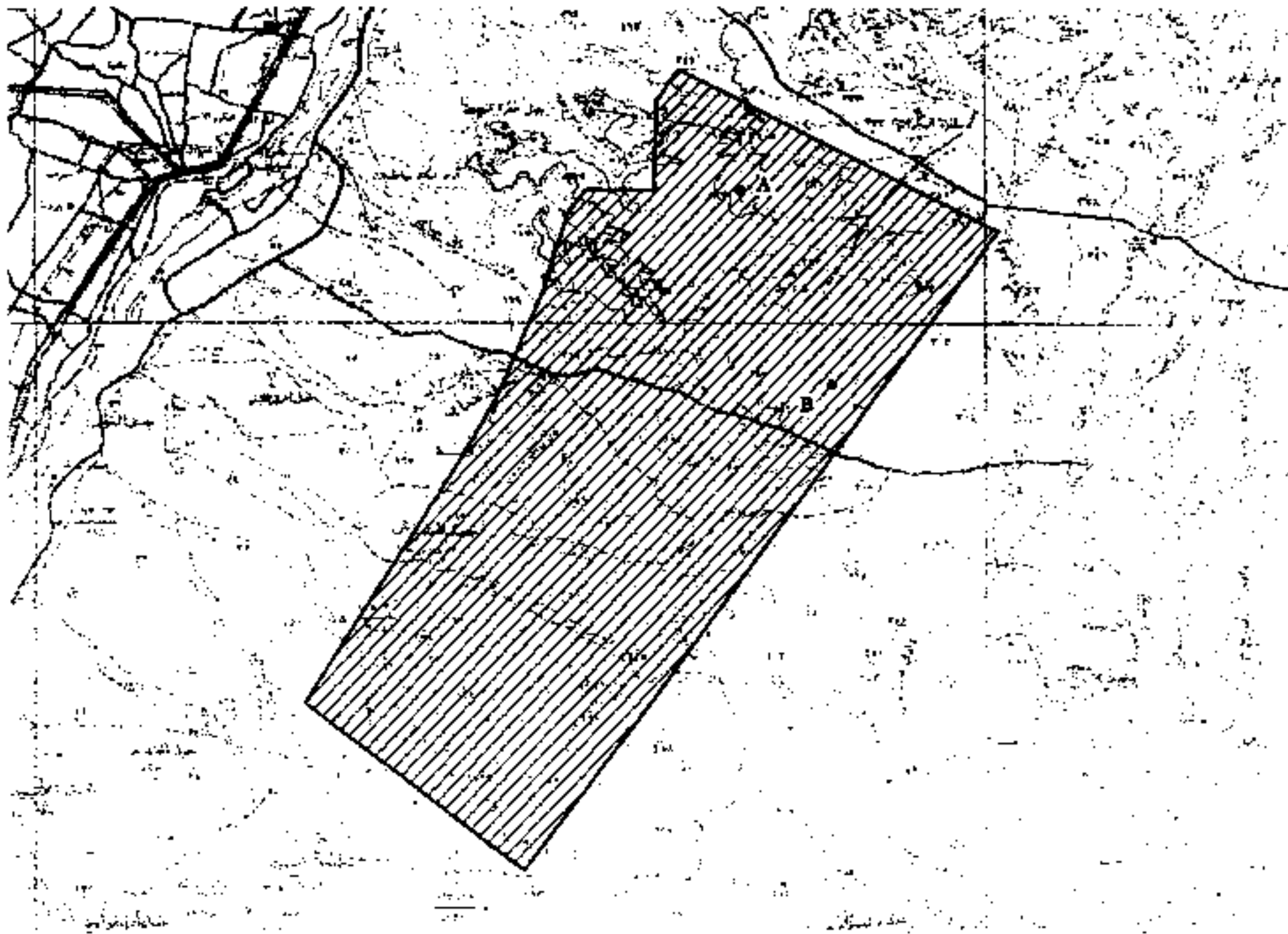


المناطق الصناعية المقترحة من المركز الوطني
(منطقة الفيضة)

No.	X	Y	X			Y		
	D.ddddd	D.ddddd	D	M	S	D	M	S
1	29,23235	29,92364	29	13	56,460	29	55	25,104
2	29,22862	30,14661	29	13	43,032	30	8	47,796
3	29,51646	30,14152	29	30	59,256	30	8	29,472
4	29,51949	29,92774	29	31	10,164	29	55	39,864
بمساحة (671.643) كم ²								



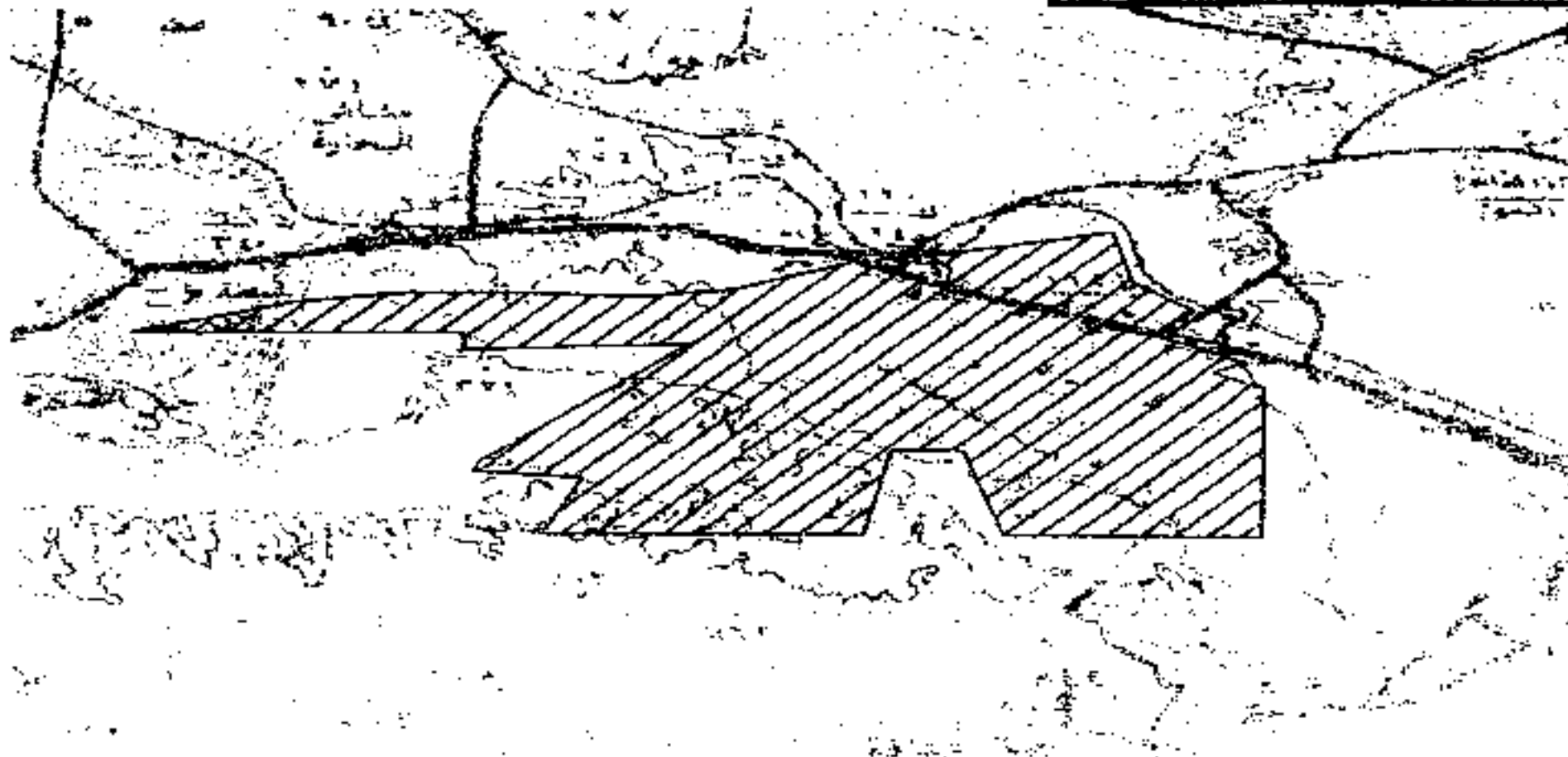
المناطق الصناعية المقترحة من المركز الوطني (منطقة جبل طراب)								
No.	X		X			Y		
	D.ddddd	D.ddddd	D	M	S	D	M	S
1	31,325	29,067	31	19	30,000	29	4	1,200
2	31,326	29,112	31	19	33,600	29	6	43,200
3	31,339	29,128	31	20	20,400	29	7	40,800
4	31,507	29,047	31	30	25,200	29	2	49,200
5	31,257	28,726	31	15	25,200	28	43	40,800
6	31,142	28,812	31	8	31,200	28	48	43,200
7	31,222	28,93	31	13	19,200	28	55	48,000
8	31,242	28,982	31	14	31,200	28	57	43,200
9	31,267	29,017	31	16	1,200	29	1	1,200
10	31,28	29,055	31	16	48,000	29	3	18,000
11	31,29	29,068	31	17	24,000	28	4	4,800
A	مساحة (0.101787) كم ²		مساحات تم استغلالها					
B	مساحة (0.087210) كم ²							
بمساحة (677.789) كم ²								



المناطق الصناعية المقترحة من المركز الوطني
(منطقة شمال عتاقة)

No.	X			Y				
	D.ddddd	D.ddddd	D	M	S	D	M	S
1	32,209	30,07	32	12	33,66	30	4	10,632
2	32,227	30,074	32	13	36,408	30	4	26,616
3	32,235	30,077	32	14	6,18	30	4	35,652
4	32,254	30,079	32	15	14,76	30	4	44,724
5	32,271	30,079	32	16	15,6	30	4	44,724
6	32,294	30,078	32	17	37,104	30	4	40,836
7	32,31	30,079	32	18	35,352	30	4	46,02
8	32,331	30,086	32	19	51,672	30	5	10,608
9	32,346	30,08	32	20	46,032	30	4	47,316
10	32,347	30,084	32	20	49,92	30	5	4,128
11	32,343	30,088	32	20	35,664	30	5	15,756
12	32,374	30,093	32	22	26,976	30	5	36,492
13	32,377	30,081	32	22	38,604	30	4	52,5
14	32,388	30,074	32	23	16,116	30	4	26,616
15	32,381	30,068	32	22	51,564	30	4	5,916
16	32,396	30,061	32	23	47,184	30	3	41,328
17	32,391	30,059	32	23	27,78	30	3	32,256
18	32,4	30,055	32	23	58,488	30	3	17,496
19	32,399	30,019	32	23	56,688	30	1	8,148
20	32,356	30,019	32	21	20,736	30	1	9,552
21	32,349	30,04	32	20	56,04	30	2	24,36
22	32,337	30,04	32	20	13,2	30	2	24,792
23	32,332	30,02	32	19	55,056	30	1	10,668
24	32,277	30,02	32	16	38,856	30	1	12,612
25	32,284	30,034	32	17	3,876	30	2	1,752
26	32,266	30,035	32	15	57,852	30	2	7,26
27	32,267	30,038	32	16	0,588	30	2	15,504
28	32,303	30,066	32	18	9,468	30	3	58,608
29	32,264	30,065	32	15	52,164	30	3	54,612
30	32,265	30,069	32	15	52,344	30	4	8,76

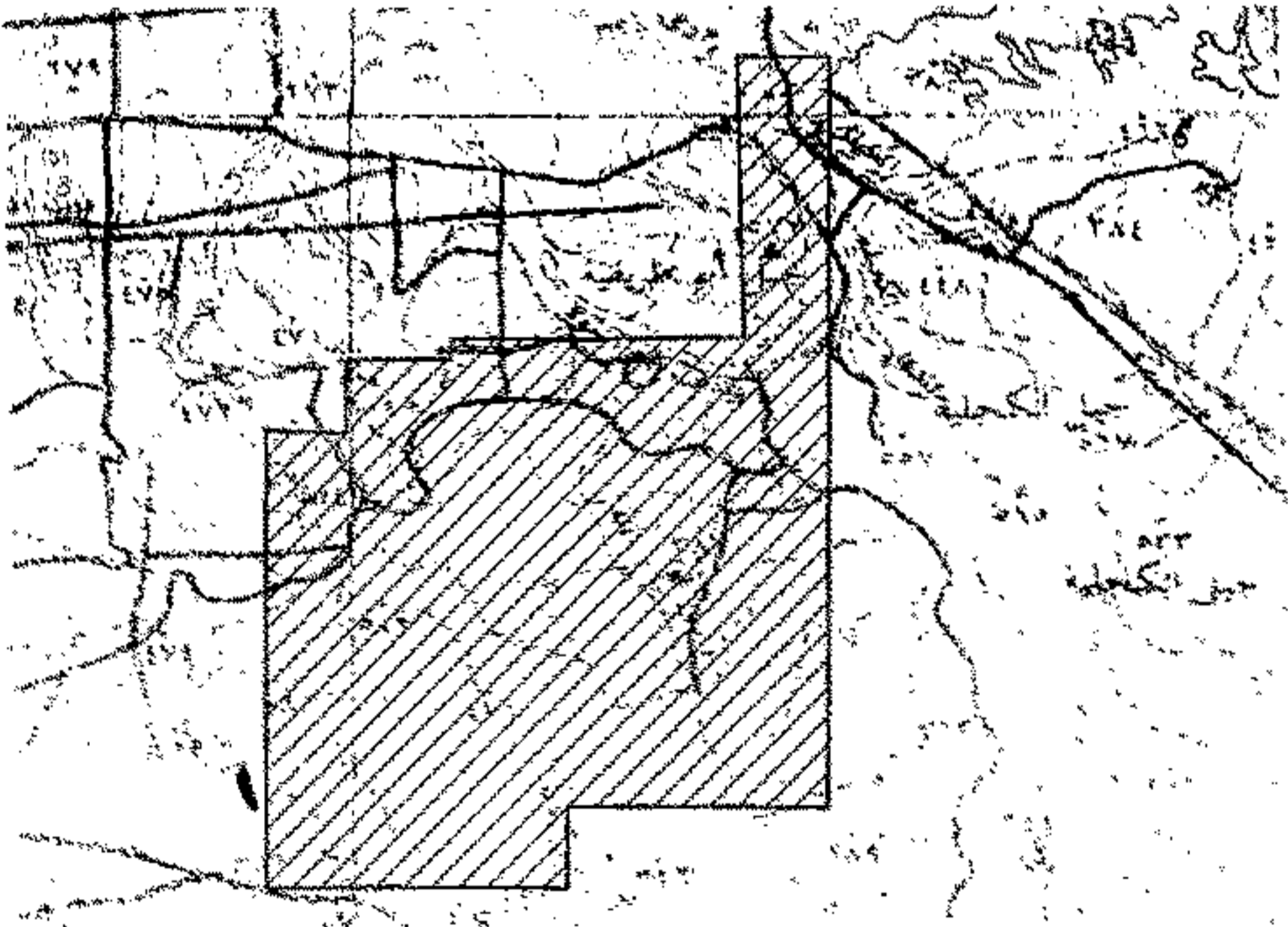
بمساحة (79.365) كم²



المناطق الصناعية المقترحة من المركز الوطني
(منطقة تجريب صناعية)

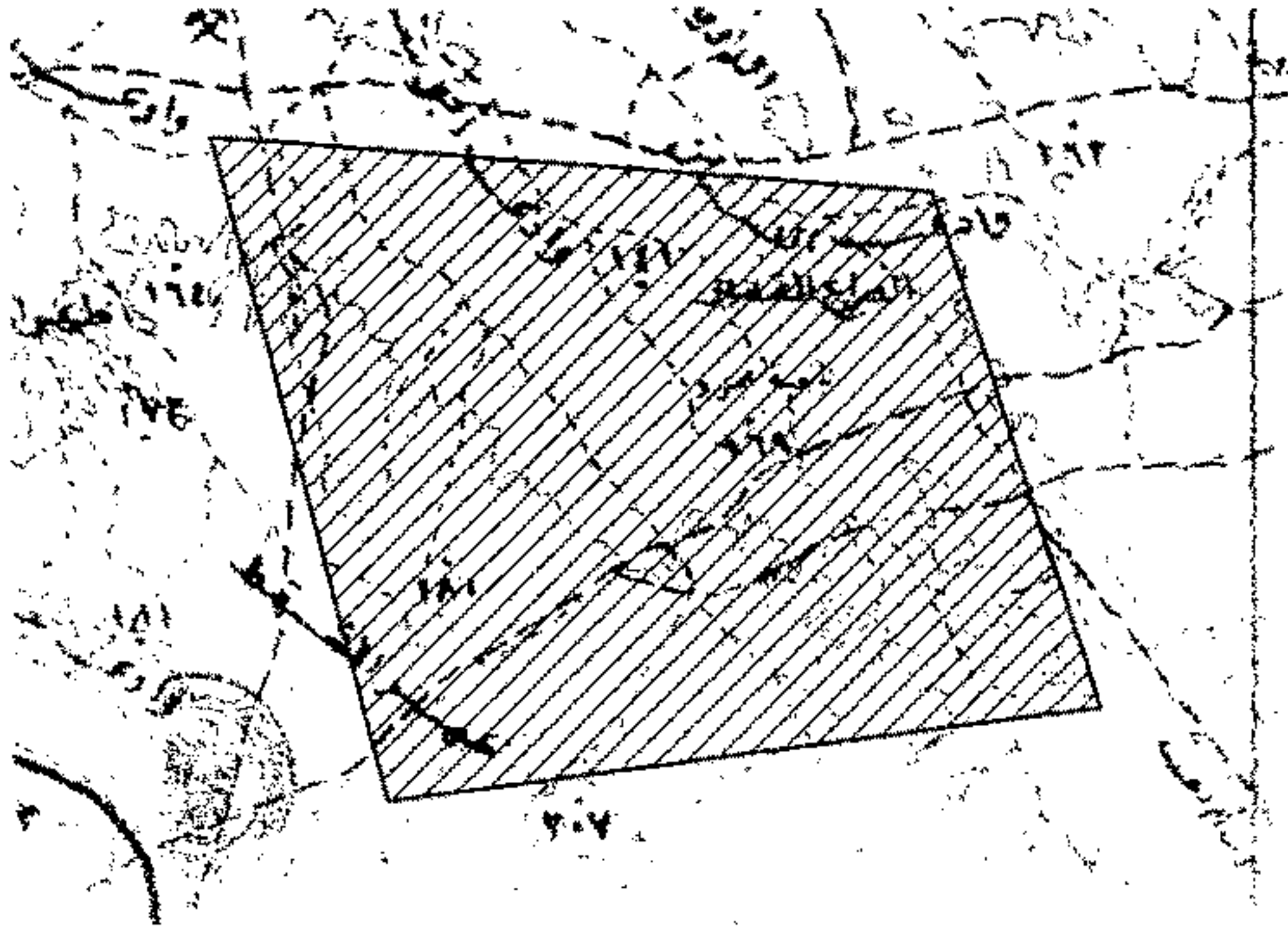
No.	X		Y		D	X		Y	
	D.ddddd	D.ddddd	D	M		E	D	M	E
1	31.981	29.931	31	58	50.196	29	55	51.168	
2	31.998	29.93	31	59	53.088	29	55	48.864	
3	31.998	29.946	31	59	54.312	29	56	46.68	
4	32.021	29.946	32	1	16.752	29	56	46.068	
5	32.022	29.951	32	1	19.2	29	57	2.664	
6	32.086	29.951	32	5	9.888	29	57	3.276	
7	32.085	30.013	32	5	6.252	30	0	46.512	
8	32.105	30.013	32	6	19.62	30	0	45.9	
9	32.104	29.848	32	6	13.088	29	50	52.872	
10	32.047	29.848	32	2	47.78	29	50	54.584	
11	32.046	29.83	32	2	47.078	29	49	48.396	
12	31.98	29.831	31	58	47.1	29	48	50.232	

مساحة (156.818) كم²



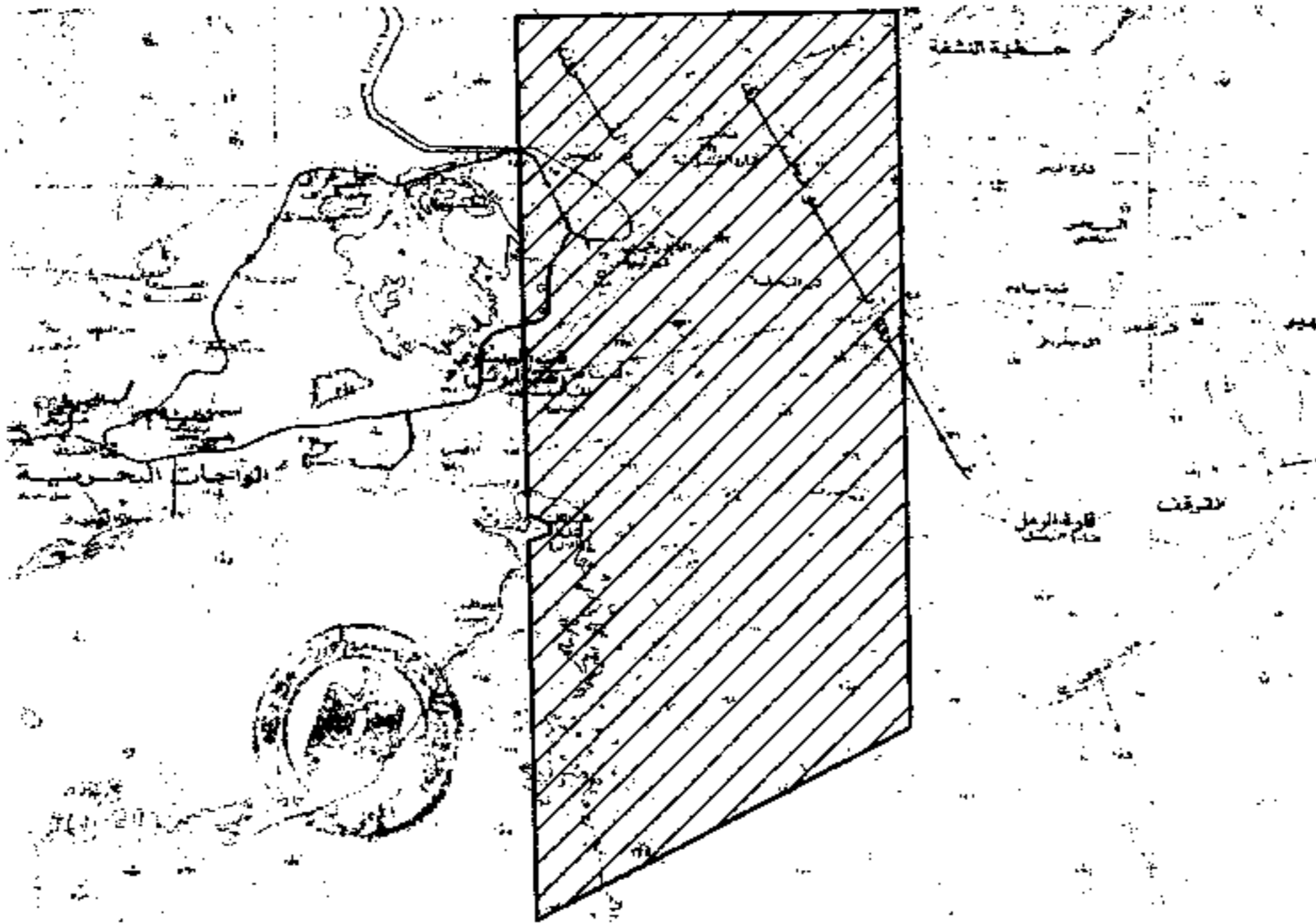
المناطق الصناعية المقترحة من المركز الوطني
(منطقة وادي سريرية)

No.	X		Y			X			Y		
	D.ddddd	D.ddddd	D	M	S	D	M	S	D	M	S
1	30,853	28,302	30	51	10,332	28	18	6,264			
2	30,956	28,294	30	57	20,808	28	17	36,708			
3	30,979	28,219	30	58	45,048	28	13	8,436			
4	30,878	28,206	30	52	40,548	28	12	21,06			
بمساحة (95.241) كم ²											



المناطق الصناعية المقترحة من المركز الوطني
(منطقة الواحات)

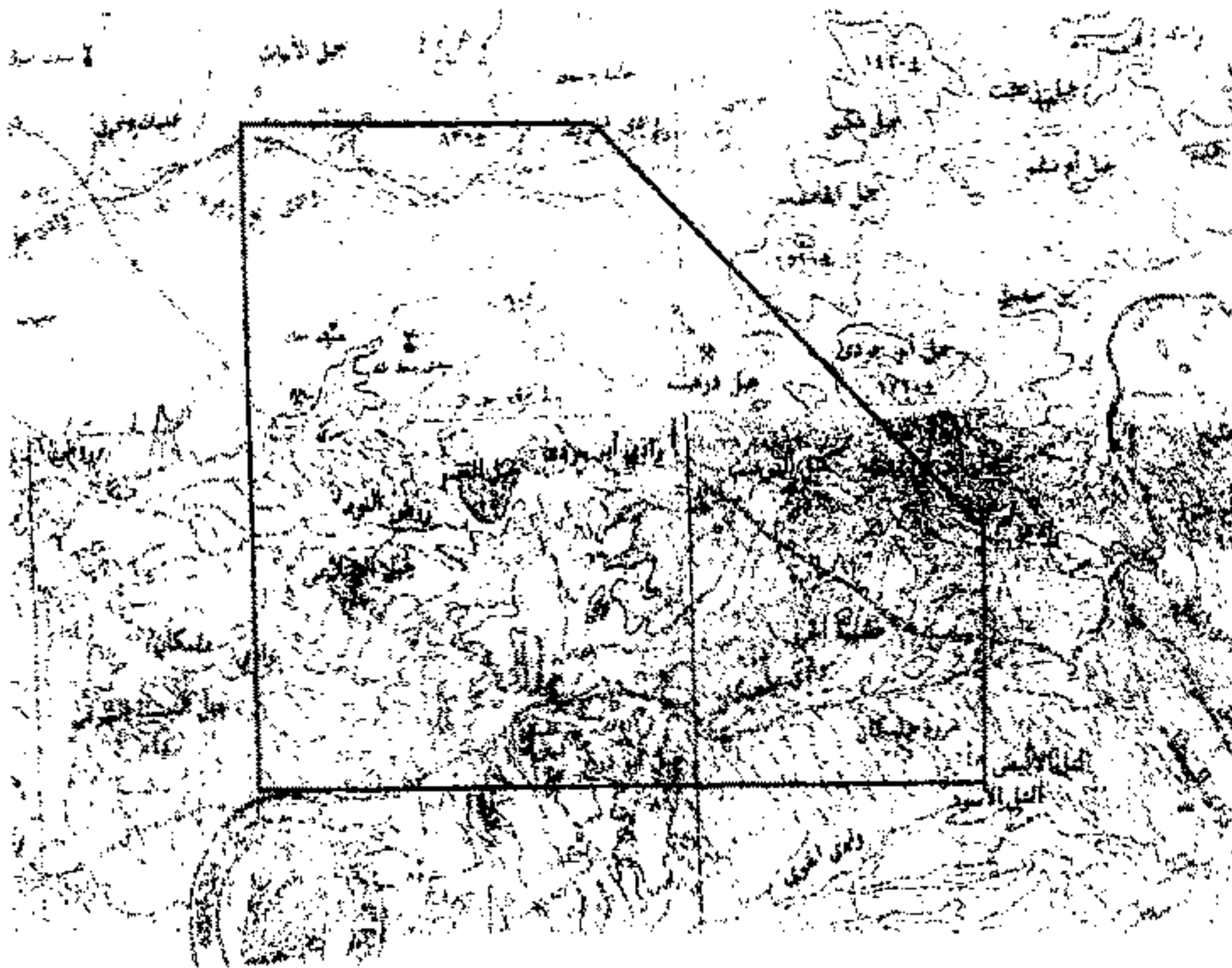
No.	X		Y			X			Y		
	D.ddddd	D.ddddd	D	M	S	D	M	S	D	M	S
1	29,138	28,6	29	8	17,232	28	35	58,38			
2	29,359	28,602	29	21	30,888	28	36	8,64			
3	29,364	28,178	29	21	49,932	28	10	41,7			
4	29,147	28,064	29	8	50,748	28	3	50,292			
5	29,144	28,289	29	8	37,176	28	17	18,816			
6	29,156	28,293	29	9	20,484	28	17	35,268			
7	29,156	28,299	29	9	20,088	28	17	56,616			
8	29,143	28,304	29	8	35,412	28	18	15,3			
بمساحة (1142.901) كم ²											



إحداثيات
برتوس (١)
بمساحة ١٢٠.٤٣٧ فدان تقريبا

pt.	E	N
1	283023.874	423719.727
2	283048.029	445077.975
3	296641.597	444690.052
4	311252.203	431277.227
5	311021.094	423129.675

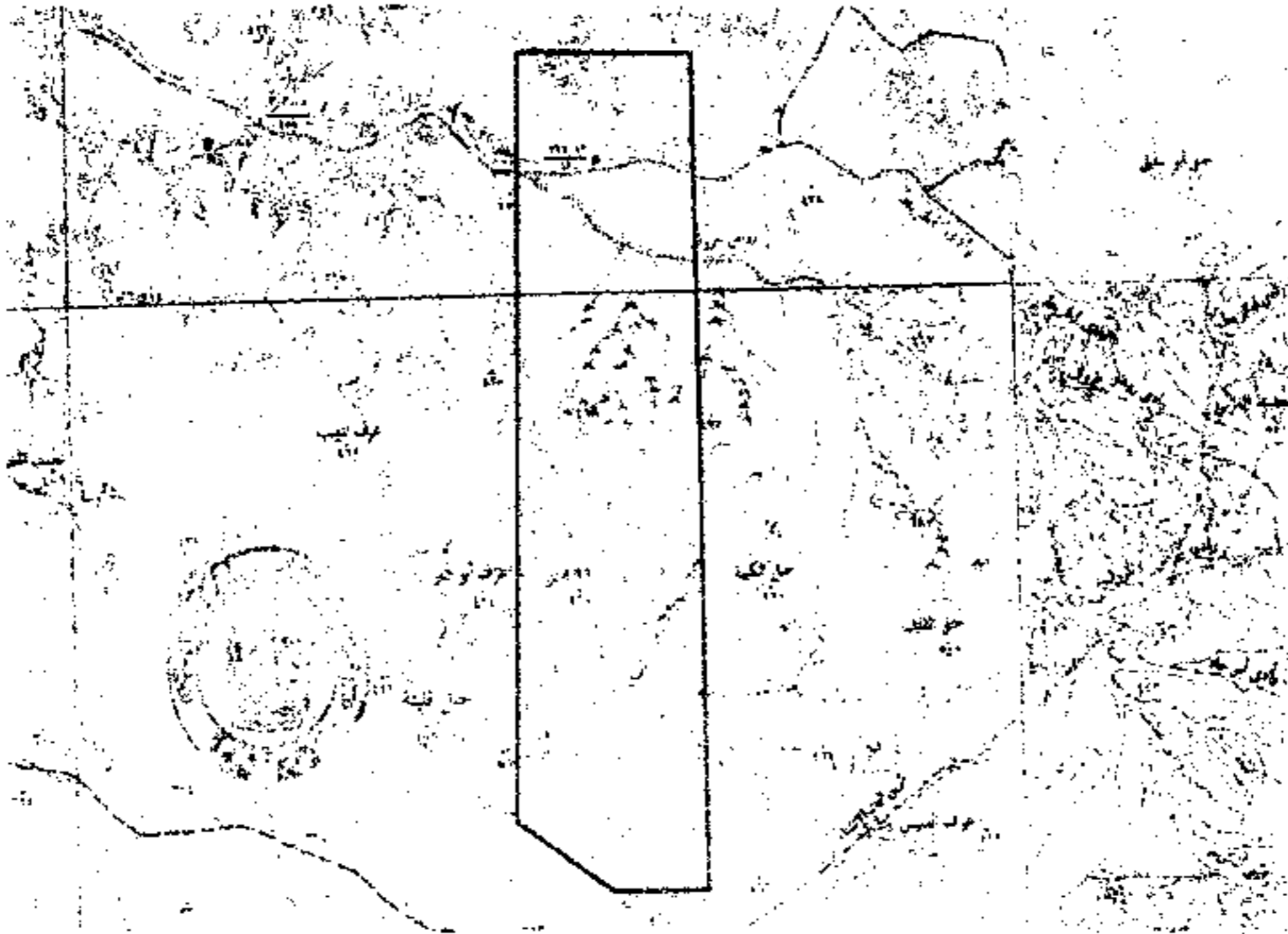
الإحداثيات وفق النظام المصري ETM - (Blue Belt)



إحداثيات
برنيس (٢)
بمساحة ٨٩٥٨٠ فدان تقريبا

pt.	E	N
1	232033.375	407638.104
2	226935.705	407662.849
3	221820.285	411034.582
4	222834.460	446796.354
5	232212.710	446528.708

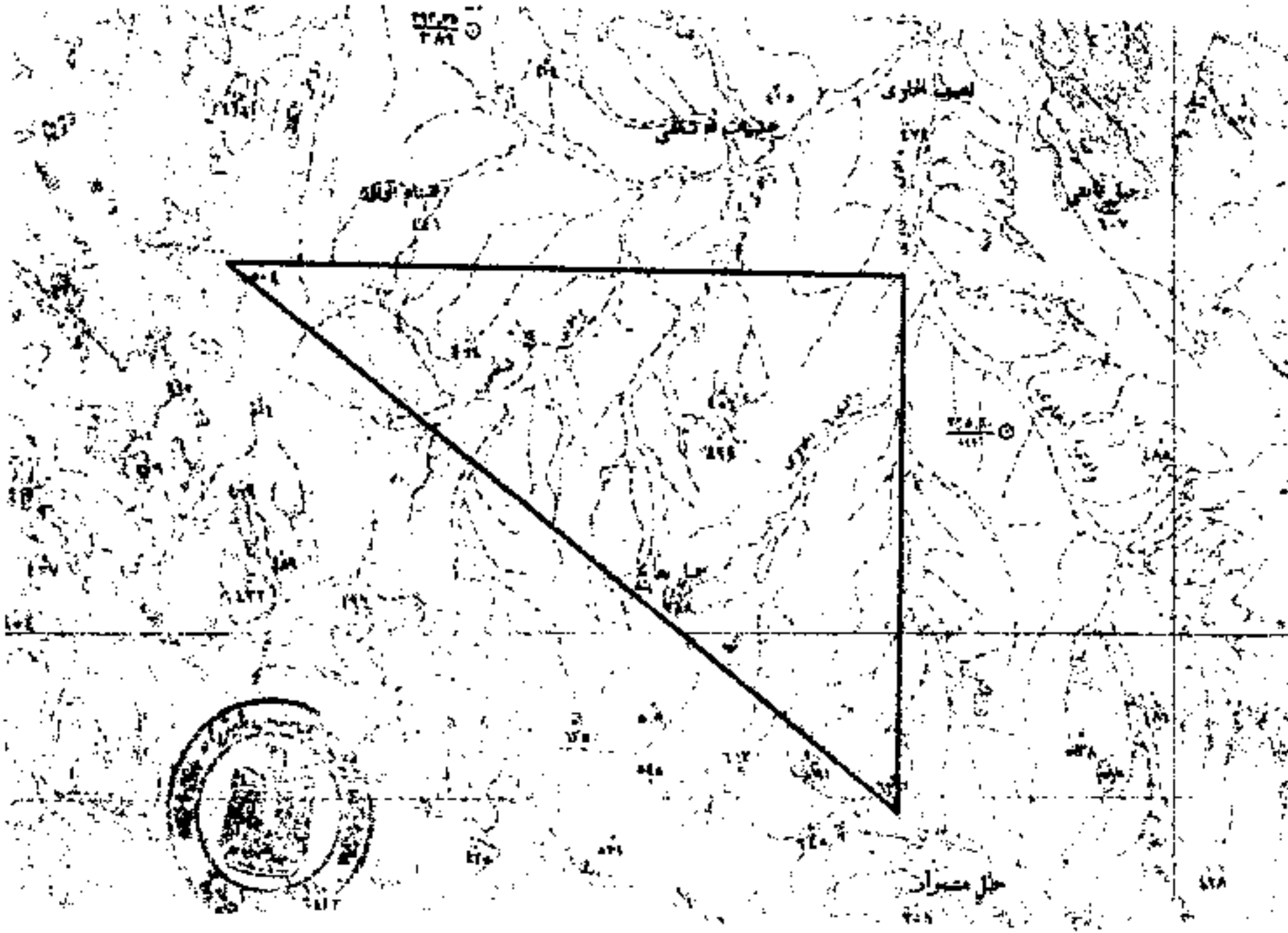
الإحداثيات وفق النظام المصري ETM - (Blue Belt)



إحداثيات
منطقة العلاقي (١)
بمساحة ٦١٨١٦ فدان تقريبا

pt.	E	N
1	186911.500	373927.998
2	160117.640	393701.938
3	187365.989	392939.253

الإحداثيات وفق النظام المصري ETM - (Blue Belt)



إحداثيات
منطقة العلاقي (٢)
بمساحة ٣٠٦٦٢٧ فدان تقريبا

pt.	E	N
1	125137.034	345747.474
2	186360.224	345147.308
3	186114.425	326126.514
4	113325.464	326457.362

الإحداثيات وفق النظام المصري ETM - (Blue Belt)

