

قرار رئيس جمهورية مصر العربية

رقم ٣٣٠ لسنة ٢٠١٩

رئيس الجمهورية

بعد الاطلاع على الدستور ؛

وعلى قانون الهيئات العامة الصادر بالقانون رقم ٦١ لسنة ١٩٦٣ ؛

وعلى قانون نظام الإدارة المحلية الصادر بالقانون رقم ٤٣ لسنة ١٩٧٩ ؛

وعلى القانون رقم ١٤٣ لسنة ١٩٨١ فى شأن الأراضى الصحراوية ؛

وعلى القانون رقم ١٠ لسنة ١٩٩٠ فى شأن نزع ملكية العقارات للمنفعة العامة ؛

وعلى القانون رقم ٧ لسنة ١٩٩١ فى شأن بعض الأحكام المتعلقة بأملك الدولة الخاصة ؛

وعلى قانون البيئة الصادر بالقانون رقم ٤ لسنة ١٩٩٤ ؛

وعلى القانون رقم ١ لسنة ١٩٩٦ فى شأن الموائى الجافة والتخصيب ؛

وعلى قانون المناطق الاقتصادية ذات الطبيعة الخاصة الصادر بالقانون رقم ٨٣

لسنة ٢٠٠٢ ؛

وعلى القانون رقم ١٤ لسنة ٢٠١٢ بشأن التنمية المتكاملة فى شبه جزيرة سيناء ؛

وعلى قرار رئيس الجمهورية رقم ١٥٢ لسنة ٢٠٠١ بشأن تحديد المناطق الاستراتيجية

ذات الأهمية العسكرية من الأراضى الصحراوية والقواعد الخاصة بها ؛

وعلى قرار رئيس الجمهورية رقم ١٥٣ لسنة ٢٠٠١ بإنشاء المركز الوطنى لتخطيط

استخدامات أراضى الدولة ؛

وعلى قرار رئيس الجمهورية رقم ٣٣٠ لسنة ٢٠١٥ بإنشاء المنطقة الاقتصادية

لقناة السويس ؛

وعلى قرار رئيس الجمهورية رقم ٦٢ لسنة ٢٠١٨ بشأن خريطة تنمية أراضى

جمهورية مصر العربية ؛

وعلى قرار رئيس مجلس الوزراء رقم ٢٢٨٢ لسنة ٢٠١٥ بشأن الهيئة العامة

للمنطقة الاقتصادية لقناة السويس ؛

وعلى موافقة مجلس إدارة الجهاز الوطنى لتنمية شبه جزيرة سيناء ؛

وبناءً على ما عرضه المركز الوطنى لتخطيط استخدامات أراضى الدولة ؛

وبعد موافقة مجلس الوزراء ؛

قرار:

(المادة الاولى)

فيما عدا المواقع العسكرية التى تستغل فى شئون الدفاع عن الدولة يعتبر ميناء العريش بمحافظة شمال سيناء وجميع منشآته ومرافقه وكذلك أى أراضى أو منشآت أخرى يحتاجها من أعمال المنفعة العامة .

(المادة الثانية)

تنقل تبعية ميناء العريش وبعاد تخصيص كافة الأراضى المحيطة بالميناء واللازمة لأعمال التطوير لصالح القوات المسلحة وذلك بإجمالى مساحة ٤٦ , ٣٧١ فدان تعادل ٤٥٢ . ١٥٦ م٢ ناحية محافظة شمال سيناء وفقاً للوحة وجدول الإحداثيات المرفقين .

(المادة الثالثة)

تتولى الهيئة العامة للمنطقة الاقتصادية لقناة السويس تمويل وتنفيذ تطوير وإدارة وتشغيل ميناء العريش .

(المادة الرابعة)

تتولى وزارة الدفاع مهام إجراءات تأمين منطقة ميناء العريش .

(المادة الخامسة)

يوقع بروتوكول بين وزارة الدفاع والهيئة العامة للمنطقة الاقتصادية لقناة السويس يتضمن الالتزامات الفنية والمالية والقانونية المتعلقة بإدارة ميناء العريش .

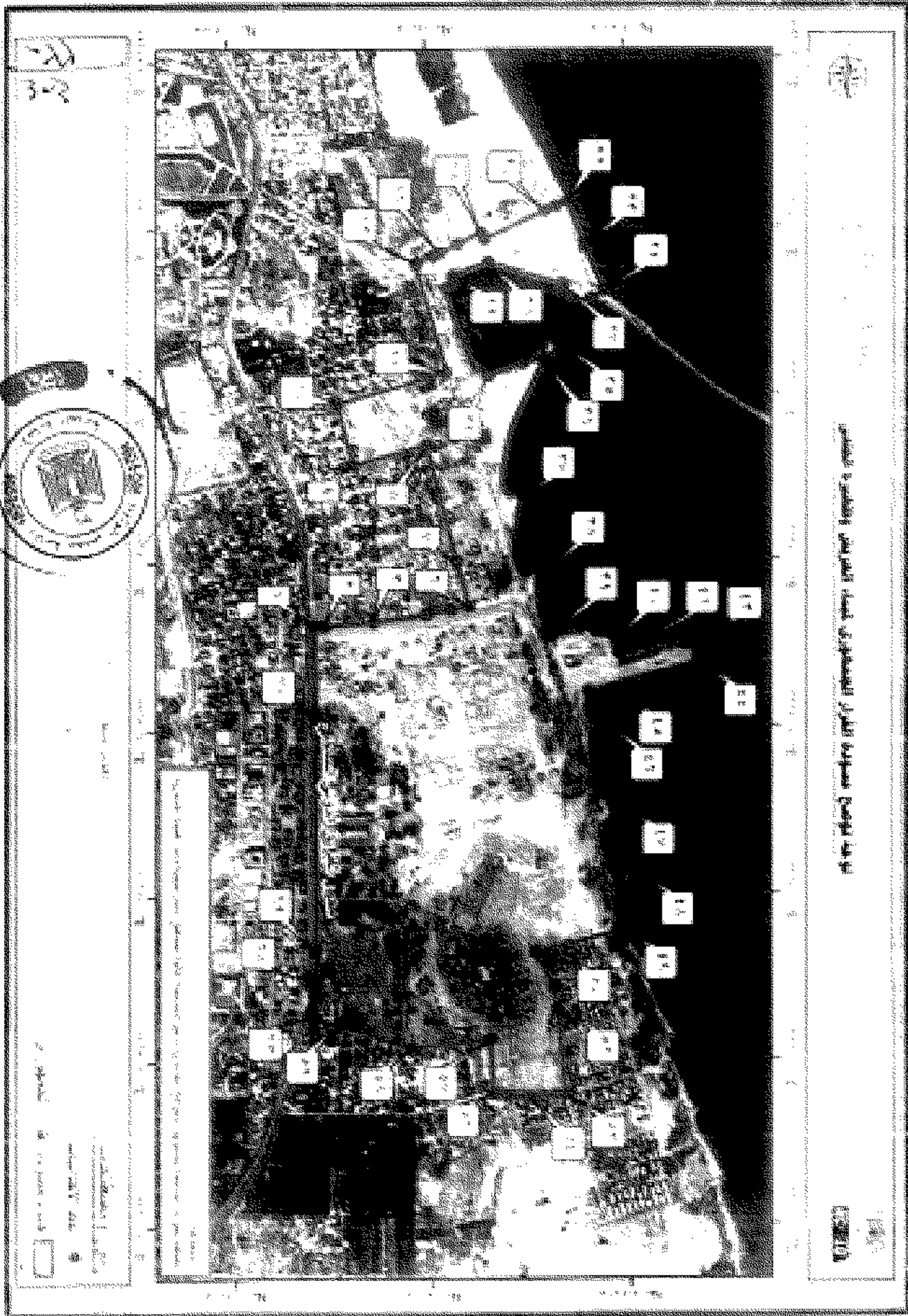
(المادة السادسة)

يُنشر هذا القرار فى الجريدة الرسمية .

صدر برئاسة الجمهورية فى ٦ ذى القعدة سنة ١٤٤٠ هـ

(الموافق ٩ يوليو سنة ٢٠١٩ م) .

عبد الفتاح السيسى



كشف مسودة القرار الجمهوري

لميناء العريش وظهيره الخلفى بنظام WGS ٨٤



Y	X	مسلسل	Y	X	مسلسل
٢١° ٩' ١٢,٠٤٤" N	٢٣° ٤٩' ٢٨,٠٢٢" E	٢٠	٢١° ٨' ٤٨,٤٤١" N	٢٣° ٥٠' ٢٧,٥٦١" E	١
٢١° ٩' ١٢,١٢٦" N	٢٣° ٤٩' ٢٧,٤٢٥" E	٢١	٢١° ٨' ٤٩,٤٧٣" N	٢٣° ٥٠' ٢٧,٥٧٠" E	٢
٢١° ٩' ١٤,٢٧٤" N	٢٣° ٤٩' ٢٦,٧٨٩" E	٢٢	٢١° ٨' ٥٤,٤٦٠" N	٢٣° ٥٠' ٢٧,١٢٥" E	٣
٢١° ٩' ١٦,٠٢٤" N	٢٣° ٤٩' ٤٢,١٨١" E	٢٣	٢١° ٨' ٥٩,٧٥٩" N	٢٣° ٥٠' ٢٦,٢٤٢" E	٤
٢١° ٩' ١٨,٠٠٣" N	٢٣° ٤٩' ٤٧,٦٦٠" E	٢٤	٢١° ٩' ٢,٢٢٧" N	٢٣° ٥٠' ٢٥,٨٢٤" E	٥
٢١° ٩' ١٦,٧٢٨" N	٢٣° ٤٩' ٤٨,٤٢٩" E	٢٥	٢١° ٩' ٤,١٤٦" N	٢٣° ٥٠' ٢٥,٤٢٢" E	٦
٢١° ٩' ١٢,٦٦٧" N	٢٣° ٤٩' ٤٧,٧٨٨" E	٢٦	٢١° ٩' ٢,٠٠٣" N	٢٣° ٥٠' ٢٠,٠١٤" E	٧
٢١° ٩' ١٢,٨٨٠" N	٢٣° ٤٩' ٤٦,٨١١" E	٢٧	٢١° ٩' ٠,٠٤٠" N	٢٣° ٥٠' ٥,٩٨٨" E	٨
٢١° ٩' ٦,٢٢١" N	٢٣° ٤٩' ٤٤,١٥٩" E	٢٨	٢١° ٨' ٥٢,٤٧٨" N	٢٣° ٥٠' ٨,٤٠٤" E	٩
٢١° ٩' ٢,٥٨٤" N	٢٣° ٤٩' ٤٥,٦٧٥" E	٢٩	٢١° ٨' ٥١,٠٥٢" N	٢٣° ٥٠' ٠,٩٧٨" E	١٠
٢١° ٩' ٢,٨٩٩" N	٢٣° ٤٩' ٤٦,٧١٥" E	٣٠	٢١° ٩' ٢,٠٧٦" N	٢٣° ٤٩' ٥٧,٢٩١" E	١١
٢١° ٩' ٢,٠٥٨" N	٢٣° ٤٩' ٤٧,٢٨٢" E	٣١	٢١° ٨' ٥٨,٩٧٢" N	٢٣° ٤٩' ٤٤,٢٢٦" E	١٢
٢١° ٩' ٦,٢٥٤" N	٢٣° ٤٩' ٥٧,٨٧٣" E	٣٢	٢١° ٨' ٥٩,٠٦٣" N	٢٣° ٤٩' ٤٤,٢٧٤" E	١٣
٢١° ٩' ٩,٨٤٢" N	٢٣° ٤٩' ٥٦,٢١٨" E	٣٣	٢١° ٨' ٥٩,٠٥٢" N	٢٣° ٤٩' ٤٤,١٧٩" E	١٤
٢١° ٩' ١٢,٨٩١" N	٢٣° ٤٩' ٥٢,٢٢٥" E	٣٤	٢١° ٩' ٠,٦٩٦" N	٢٣° ٤٩' ٤٢,٤٢٨" E	١٥
٢١° ٩' ١٢,٤٨٦" N	٢٣° ٤٩' ٥٢,٦٢١" E	٣٥	٢١° ٩' ١,٤٢٥" N	٢٣° ٤٩' ٤٢,٠٠٠" E	١٦
٢١° ٩' ١١,٩٩٨" N	٢٣° ٤٩' ٥٥,٨٩٨" E	٣٦	٢١° ٩' ٢,٢٠٣" N	٢٣° ٤٩' ٤١,٩٥٤" E	١٧
٢١° ٩' ٩,٥٤٠" N	٢٣° ٥٠' ١١,٩٢٤" E	٣٧	٢١° ٩' ٥,٦٢٠" N	٢٣° ٤٩' ٤٠,٥٢٣" E	١٨
٢١° ٩' ١٢,٠٧٢" N	٢٣° ٥٠' ٢٠,٧٧٧" E	٣٨	٢١° ٩' ٥,٩٢٣" N	٢٣° ٤٩' ٤١,٢٦٥" E	١٩

Y	X	مسلسل	Y	X	مسلسل
٢١° ٩' ٧,٧٦٣" N	٢٣° ٥١' ٢٤,٢٥١" E	٥٥	٢١° ٩' ١٢,٢٧٢" N	٢٣° ٥٠' ٢٩,٠٤٩" E	٢٩
٢١° ٩' ٦,٢٢٣" N	٢٣° ٥١' ٢٤,٠٢٥" E	٥٦	٢١° ٩' ١٨,٩٨٠" N	٢٣° ٥٠' ٢٩,٢٦٣" E	٤٠
٢١° ٩' ٥,٩٦٢" N	٢٣° ٥١' ١٧,٤١٣" E	٥٧	٢١° ٩' ١٩,٢٦٢" N	٢٣° ٥٠' ٢١,٠٩٨" E	٤١
٢١° ٨' ٥٨,٠١١" N	٢٣° ٥١' ١٨,٥٦٢" E	٥٨	٢١° ٩' ١٩,٢٦٢" N	٢٣° ٥٠' ٢١,١٠١" E	٤٢
٢١° ٨' ٥٠,٥٢١" N	٢٣° ٥١' ١٥,٥٨٤" E	٥٩	٢١° ٩' ٢٦,٦٩٠" N	٢٣° ٥٠' ٢٩,٠٢٩" E	٤٣
٢١° ٨' ٤٨,٠٩٩" N	٢٣° ٥١' ١٤,٧٨٧" E	٦٠	٢١° ٩' ٢٧,٢٨٨" N	٢٣° ٥٠' ٢٢,٢٣٥" E	٤٤
٢١° ٨' ٤٧,٩٦٥" N	٢٣° ٥١' ١٤,٧٢٣" E	٦١	٢١° ٩' ١٦,١٢٢" N	٢٣° ٥٠' ٢٥,٥٧٧" E	٤٥
٢١° ٨' ٤٧,٨٤٠" N	٢٣° ٥١' ١٤,٦٦٣" E	٦٢	٢١° ٩' ١٧,٥٨١" N	٢٣° ٥٠' ٢٩,٠٥١" E	٤٦
٢١° ٨' ٤٧,٧٢٤" N	٢٣° ٥١' ١٤,٥٧٨" E	٦٣	٢١° ٩' ١٨,٥٦٥" N	٢٣° ٥٠' ٤٩,٢٥٢" E	٤٧
٢١° ٨' ٤٧,٦٢٠" N	٢٣° ٥١' ١٤,٤٧٩" E	٦٤	٢١° ٩' ٢٠,٨٥٥" N	٢٣° ٥٠' ٥٧,٤١٧" E	٤٨
٢١° ٨' ٤٧,٧٥٩" N	٢٣° ٥١' ١٣,٨٨٩" E	٦٥	٢١° ٩' ١٩,١٧٦" N	٢٣° ٥١' ٤,٤٠٢" E	٤٩
٢١° ٨' ٤٨,٠٨٠" N	٢٣° ٥١' ١٢,٠٠٤" E	٦٦	٢١° ٩' ١٠,٥٨٢" N	٢٣° ٥١' ٦,٩٢٥" E	٥٠
٢١° ٨' ٤٨,١٧٦" N	٢٣° ٥١' ١١,٢١٠" E	٦٧	٢١° ٩' ١٢,٤٧٢" N	٢٣° ٥١' ١١,١٤٧" E	٥١
٢١° ٨' ٤٨,٢٧٥" N	٢٣° ٥١' ١٠,٢٠٣" E	٦٨	٢١° ٩' ١٢,٧٦٤" N	٢٣° ٥١' ١٢,٩٧٠" E	٥٢
٢١° ٨' ٤٨,٢١٠" N	٢٣° ٥١' ٦,٤٨٩" E	٦٩	٢١° ٩' ١٣,٥١٣" N	٢٣° ٥١' ٢٤,١٠٧" E	٥٣
٢١° ٨' ٤٨,٥١٩" N	٢٣° ٥٠' ٢٨,٠٧٢" E	٧٠	٢١° ٩' ٩,٩١١" N	٢٣° ٥١' ٢٤,٥٢٤" E	٥٤
			٢٧١,٤٦ فدان تقريبا	١٥٦.٤٥٢ م ^٢	المساحة