

قرار رئيس مجلس الوزراء

رقم ٤٣ لسنة ٢٠٢٠

رئيس مجلس الوزراء

بعد الاطلاع على الدستور ؛

وعلى قانون نظام الإدارة المحلية الصادر بالقانون رقم ٤٣ لسنة ١٩٧٩ ؛

وعلى القانون رقم ١٠ لسنة ١٩٩٠ بشأن نزع ملكية العقارات للمنفعة العامة

ولائحته التنفيذية ؛

وعلى قرار رئيس الجمهورية رقم ٢٧٩ لسنة ٢٠١٨ بالتفويض فى بعض الاختصاصات ؛

وبناءً على ما عرضه وزير النقل ؛

قرر:

(المادة الأولى)

يُعتبر من أعمال المنفعة العامة مشروع تطوير وإنشاء قطاعات الطريق الدائرى

الأوسطى ، وتشمل قطاعاته على النحو التالى :

١ - القطاع من طريق القاهرة / الإسماعيلية الزراعى الصحراوى إلى طريق بلبس

(نطاق محافظة الشرقية) .

٢ - القطاع من طريق القاهرة / الإسماعيلية الصحراوى إلى طريق بلبس

(نطاق محافظتى الشرقية والقليوبية) .

٣ - القطاع من طريق القاهرة / الإسماعيلية الصحراوى / طريق السويس

(نطاق محافظة القاهرة) .

٤ - القطاع من طريق السخنة إلى الأوتوستراد (نطاق محافظة القاهرة) .

٥ - القطاع من الأتوستراد حتى مدينة ٦ أكتوبر (نطاق محافظتى القاهرة والجيزة) .

(المادة الثانية)

يُستولى بطريق التنفيذ المباشر على الأراضى اللازمة لتنفيذ المشروع المشار إليه في المادة السابقة ، والمبين موقعها وحدودها بالذاكرة والرسم التخطيطى الإجمالى المرفقين .

(المادة الثالثة)

يُنشر هذا القرار فى الجريدة الرسمية .

صدر برئاسة مجلس الوزراء فى ١١ جمادى الأولى سنة ١٤٤١ هـ

(الموافق ٦ يناير سنة ٢٠٢٠ م) .

رئيس مجلس الوزراء

دكتور / مصطفى كمال مديولى

وزارة النقل

مذكرة

للعرض على السيد الدكتور رئيس مجلس الوزراء

إيماءً إلى قرار السيد رئيس الجمهورية رقم ٣١٢ لسنة ٢٠١٧ باعتبار أعمال مشروع تطوير وإنشاء قطاعات الطريق الدائرى الأوسطى والذي تقوم بتنفيذه الهيئة الهندسية للقوات المسلحة من أعمال المنفعة العامة وأعقب هذا القرار صدور القرار رقم ١٢٧٥ لسنة ٢٠١٩ بإضافة امتداد الطريق الدائرى الأوسطى فى المسافة من طريق القاهرة / بلبيس الصحراوى حتى طريق القاهرة / الإسماعيلية الزراعى إلى القطاعات التى يشملها قرار نزع الملكية .

وحيث إنه مضى أكثر من عامين على صدور القرار رقم ٣١٢ لسنة ٢٠١٧ ؛ الأمر الذى يستوجب معه تجديد هذا القرار بنزع الملكية الخاص بالمشروع المشار إليه وذلك طبقاً لأحكام المادتين رقمى (١١ ، ١٢) من القانون رقم ١٠ لسنة ١٩٩٠ وتعديلاته بالقانون رقم ٢٤ لسنة ٢٠١٨ بشأن نزع الملكية للمنفعة العامة .

لذا يرجى تفضل سيادتكم بإصدار قرار نزع ملكية جديد شاملاً قطاعات الدائرى الأوسطى وذلك على النحو الوارد بالقرار المرفق بهذه المذكرة .

وزير النقل

فريق / كامل عبدالهادى الوزير



تمت
بموجب قرار المجلس
الرقم ١٠٠٠

تمت
بموجب قرار المجلس
الرقم ١٠٠٠

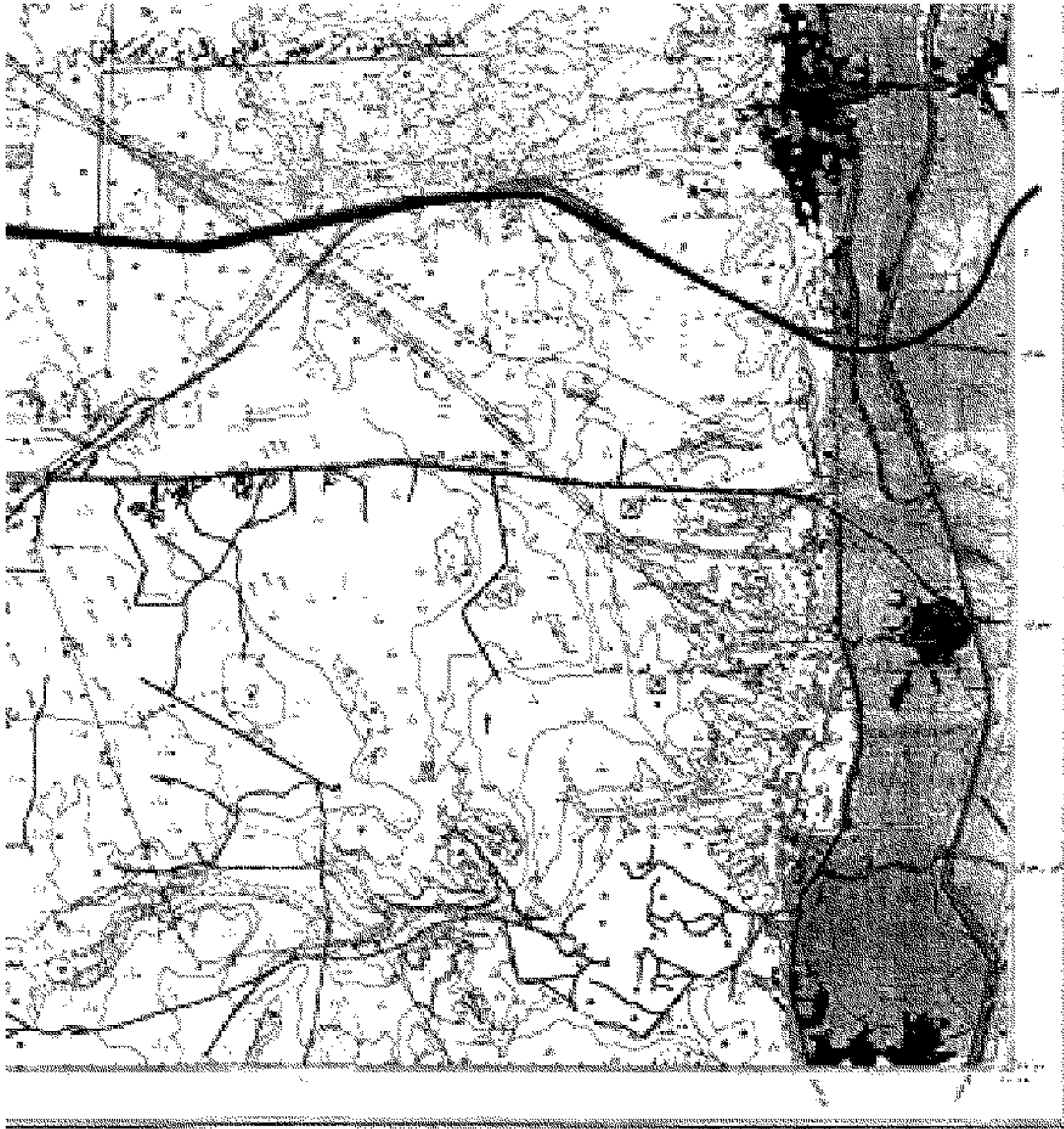
جمهورية مصر العربية



أهراها



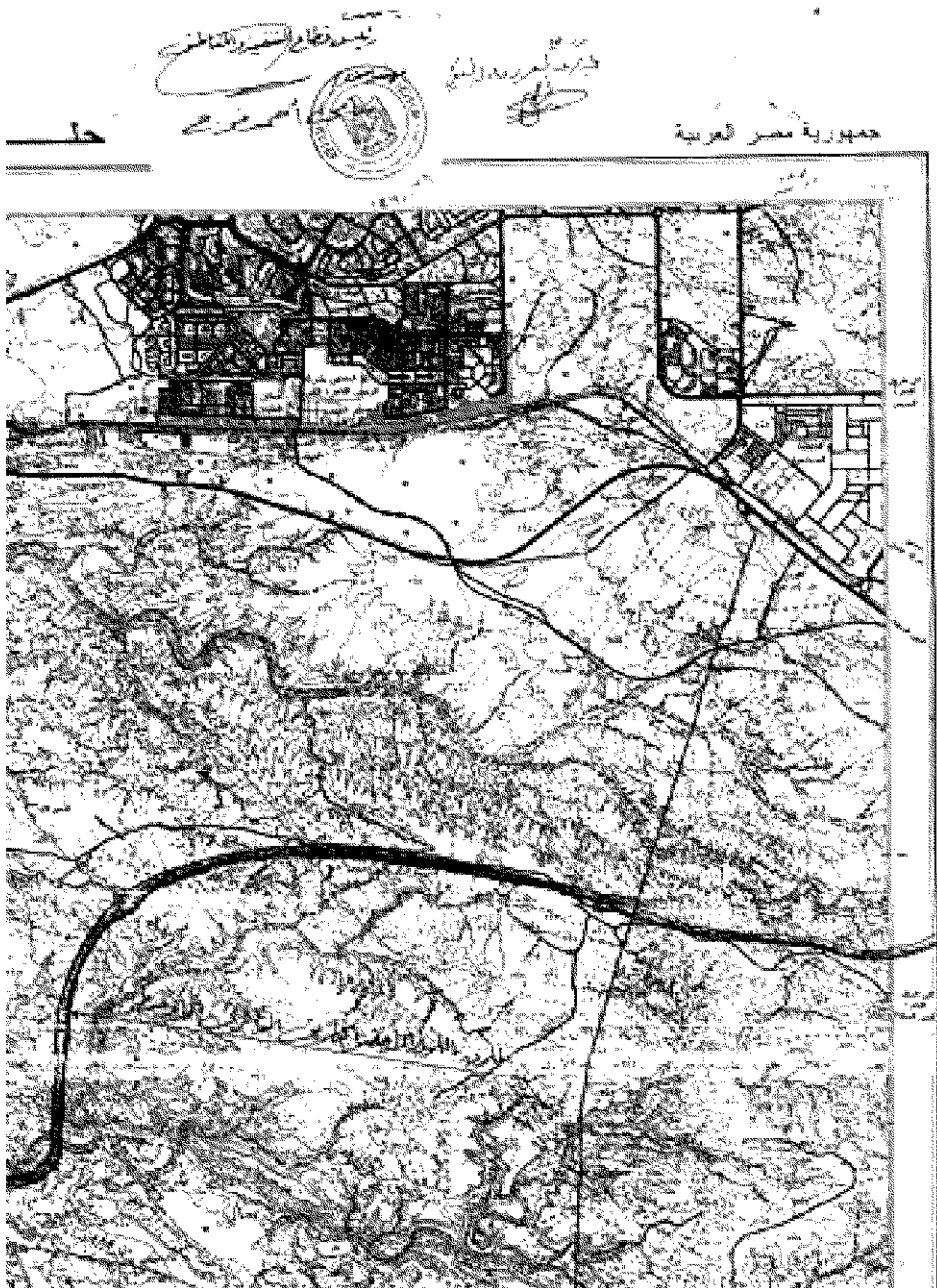




مخطط تقسيم أراضي محافظة الكرك رقم ٢٠١٤٠/٢٠١٤٠

الرمز	الوصف	الرمز	الوصف	الرمز	الوصف
1	أراضي دولة	11	تربة حمراء	21	بساتين
2	أراضي زراعية	12	تربة صفراء	22	مزارع
3	أراضي سكنية	13	تربة خضراء	23	غابات
4	أراضي تجارية	14	تربة بيضاء	24	حدائق
5	أراضي صناعية	15	تربة سوداء	25	حدائق
6	أراضي قاحلة	16	تربة داكنة	26	حدائق
7	أراضي جبلية	17	تربة فاتحة	27	حدائق
8	أراضي منخفضة	18	تربة معتدلة	28	حدائق
9	أراضي مرتفعة	19	تربة غامقة	29	حدائق
10	أراضي ساحلية	20	تربة غامقة	30	حدائق

مخطط تقسيم أراضي محافظة الكرك رقم ٢٠١٤٠/٢٠١٤٠



وان ١٣٠٣/١٤٤٤

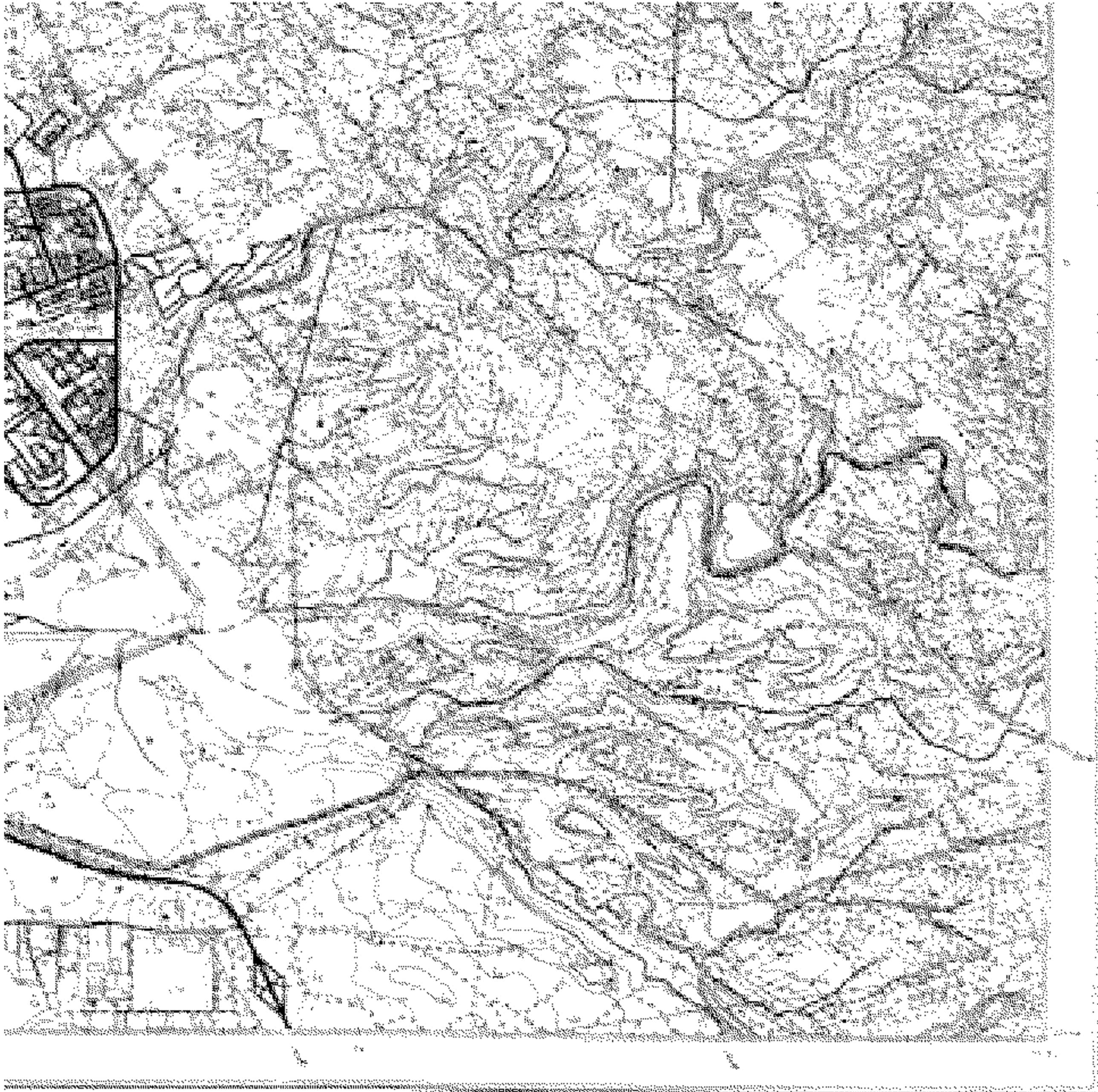


نظام الميراث

١- الميراث في الأصول
٢- الميراث في الفروع
٣- الميراث في الزوجات

المستند : نظام الميراث المستقر في العراق
نوع الميراث : ميراث





ملاحظات الخريطة

١- الخطوط السوداء العريضة تمثل الطرق الوطنية.

٢- الخطوط السوداء المتوسطة تمثل الطرق المحلية.

٣- الخطوط السوداء الرفيعة تمثل الطرق الترابية.

٤- الخطوط الحمراء تمثل الحدود الإدارية.

٥- الخطوط الزرقاء تمثل المجرى الطبيعي للمياه.

٦- الخطوط الخضراء تمثل المزارع.

٧- الخطوط البنية تمثل التلال.

٨- الخطوط السوداء المثلجاء تمثل الكثبان الرملية.

٩- الخطوط السوداء المثلجاء تمثل الغابات.

١٠- الخطوط السوداء المثلجاء تمثل الحدائق.

١١- الخطوط السوداء المثلجاء تمثل الحدائق.

١٢- الخطوط السوداء المثلجاء تمثل الحدائق.

١٣- الخطوط السوداء المثلجاء تمثل الحدائق.

١٤- الخطوط السوداء المثلجاء تمثل الحدائق.

١٥- الخطوط السوداء المثلجاء تمثل الحدائق.

١٦- الخطوط السوداء المثلجاء تمثل الحدائق.

١٧- الخطوط السوداء المثلجاء تمثل الحدائق.

١٨- الخطوط السوداء المثلجاء تمثل الحدائق.

١٩- الخطوط السوداء المثلجاء تمثل الحدائق.

٢٠- الخطوط السوداء المثلجاء تمثل الحدائق.



الخريطة الرسمية للمدينة الجزائرية

الرمز	الوصف	الرمز	الوصف	الرمز	الوصف
	الطريق الرئيسي		الطريق الثانوية		خط السكك الحديدية
	الشارع		البلدية		محطة
	المتنزه		المدارس		مستشفى
	المسجد		الجامعات		مبنى حكومي
	المياه		المناطق الصناعية		ساحة عامة
	الحدائق		المناطق السكنية		سوق
	الغابات		المناطق التجارية		مكتب عام
	المياه الجارية		المباني العامة		أبلة
	الجسور		الساحات العامة		أبلة
	الأنفاق		الساحات العامة		أبلة
	السدود		الساحات العامة		أبلة
	السدود		الساحات العامة		أبلة

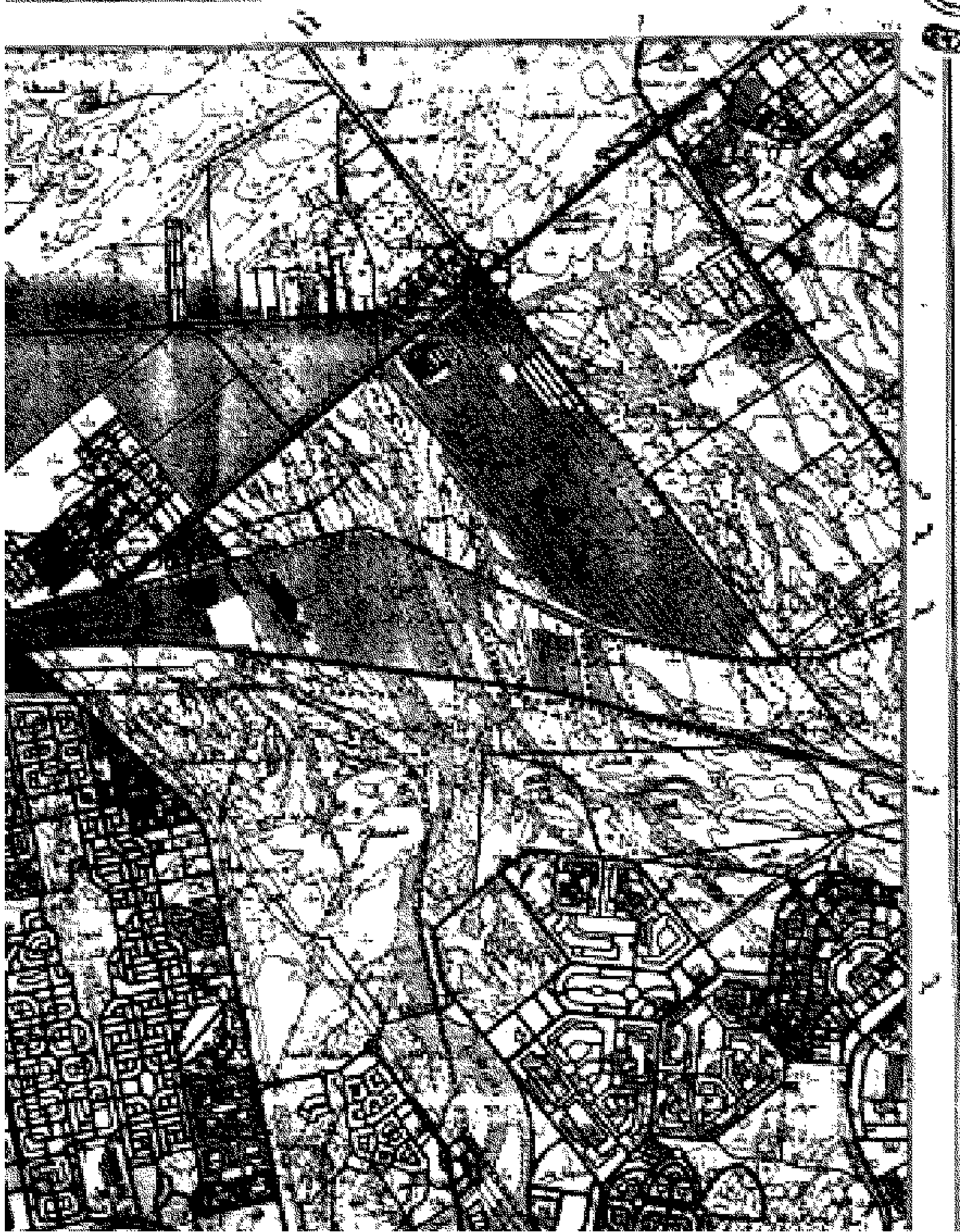
الرموز المستخدمة في الخريطة

تمت
تأليفه
المهندس
الطبيب
محمد
عبد
المنعم
عبد
المنعم

ر
شرق القا

مع
مهندس
عبد
المنعم
عبد
المنعم

جمهورية مصر العربية



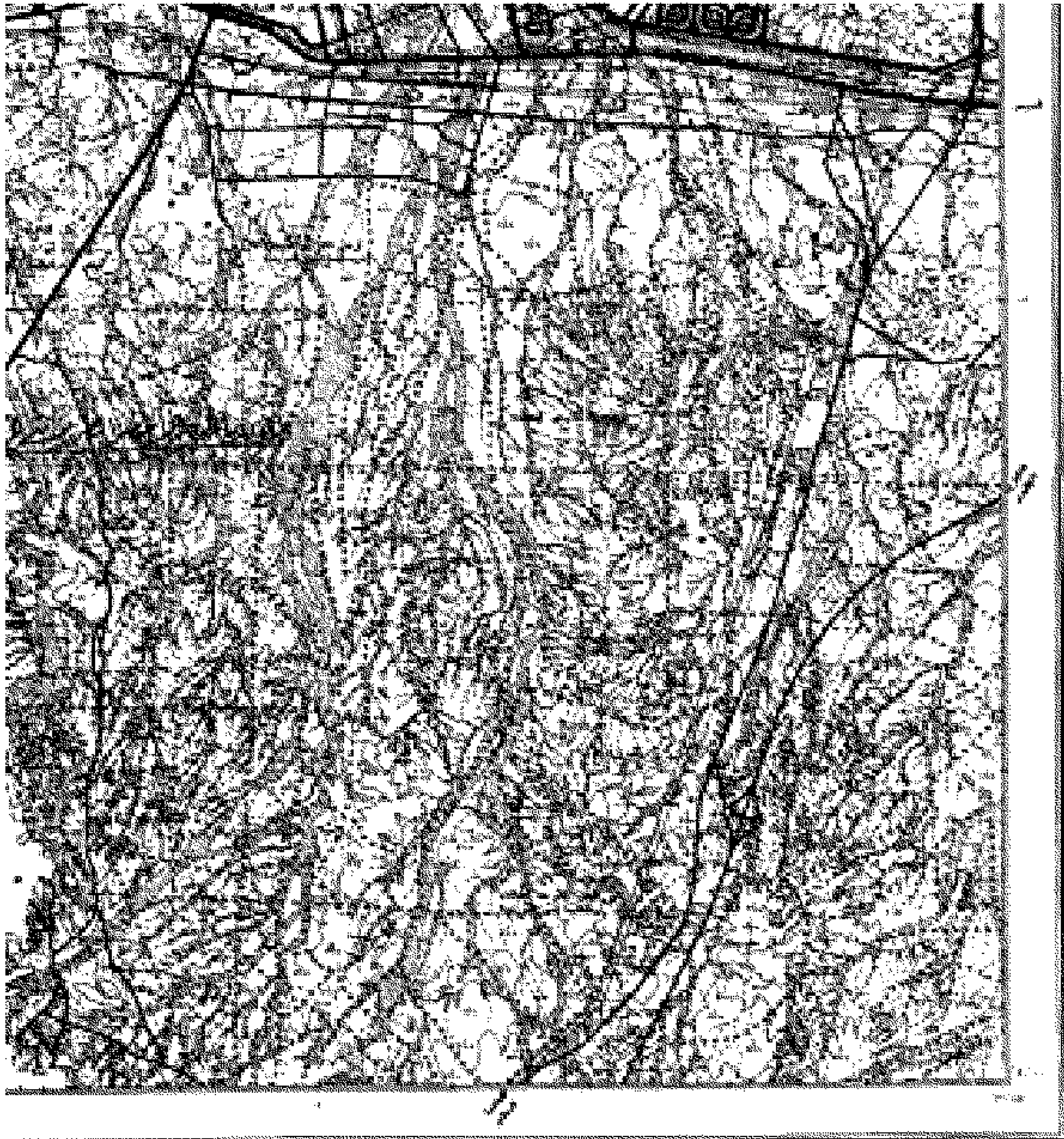
٣٠٣٠
هرة الجديدة



مصدر الخريطة
تم إعداد هذه الخريطة من قبل
مكتب التخطيط العمراني والبنية التحتية
بمحافظة جدة بالتعاون مع
مكتب التخطيط العمراني والبنية التحتية
بمحافظة جدة بالتعاون مع

المنطقة : إقليم الرياض الاستراتيجي
الرقم : NH 35 11

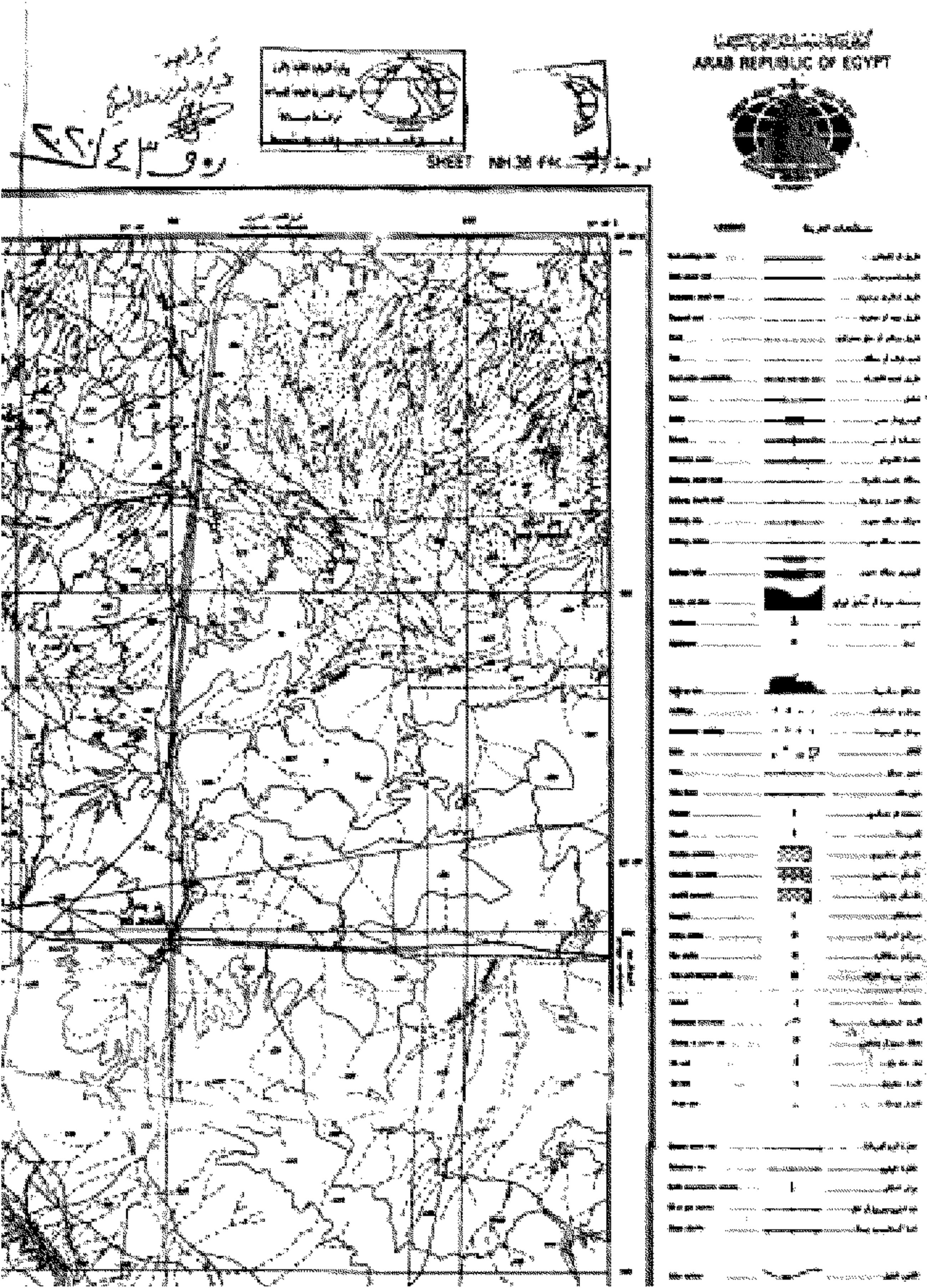




١٠٠٠ م

<p>١٠٠٠ م</p> <p>١٠٠ م</p> <p>١٠ م</p> <p>١ م</p>	<p>١٠٠٠ م</p> <p>١٠٠ م</p> <p>١٠ م</p> <p>١ م</p>	<p>١٠٠٠ م</p> <p>١٠٠ م</p> <p>١٠ م</p> <p>١ م</p>	<p>١٠٠٠ م</p> <p>١٠٠ م</p> <p>١٠ م</p> <p>١ م</p>	<p>١٠٠٠ م</p> <p>١٠٠ م</p> <p>١٠ م</p> <p>١ م</p>
---	---	---	---	---

١٠٠٠ م



مركز الدراسات والبحوث
الجريدة الرسمية
٢٠٢٠



ملاحظات الخريطة	
1	خط الحدود
2	خط الطريق
3	خط السكة الحديدية
4	خط القناة
5	خط الجسر
6	خط الميناء
7	خط المطار
8	خط المحطة
9	خط المدرسة
10	خط المستشفى
11	خط الكنيسة
12	خط المسجد
13	خط القنصلية
14	خط السفارة
15	خط القنصلية العامة
16	خط القنصلية الخاصة
17	خط القنصلية التجارية
18	خط القنصلية الثقافية
19	خط القنصلية الرياضية
20	خط القنصلية الفنية
21	خط القنصلية العلمية
22	خط القنصلية الاجتماعية
23	خط القنصلية الاقتصادية
24	خط القنصلية السياسية
25	خط القنصلية العسكرية
26	خط القنصلية البحرية
27	خط القنصلية الجوية
28	خط القنصلية الفضائية
29	خط القنصلية النووية
30	خط القنصلية البيئية
31	خط القنصلية الثقافية
32	خط القنصلية الرياضية
33	خط القنصلية الفنية
34	خط القنصلية العلمية
35	خط القنصلية الاجتماعية
36	خط القنصلية الاقتصادية
37	خط القنصلية السياسية
38	خط القنصلية العسكرية
39	خط القنصلية البحرية
40	خط القنصلية الجوية
41	خط القنصلية الفضائية
42	خط القنصلية النووية
43	خط القنصلية البيئية
44	خط القنصلية الثقافية
45	خط القنصلية الرياضية
46	خط القنصلية الفنية
47	خط القنصلية العلمية
48	خط القنصلية الاجتماعية
49	خط القنصلية الاقتصادية
50	خط القنصلية السياسية
51	خط القنصلية العسكرية
52	خط القنصلية البحرية
53	خط القنصلية الجوية
54	خط القنصلية الفضائية
55	خط القنصلية النووية
56	خط القنصلية البيئية
57	خط القنصلية الثقافية
58	خط القنصلية الرياضية
59	خط القنصلية الفنية
60	خط القنصلية العلمية
61	خط القنصلية الاجتماعية
62	خط القنصلية الاقتصادية
63	خط القنصلية السياسية
64	خط القنصلية العسكرية
65	خط القنصلية البحرية
66	خط القنصلية الجوية
67	خط القنصلية الفضائية
68	خط القنصلية النووية
69	خط القنصلية البيئية
70	خط القنصلية الثقافية
71	خط القنصلية الرياضية
72	خط القنصلية الفنية
73	خط القنصلية العلمية
74	خط القنصلية الاجتماعية
75	خط القنصلية الاقتصادية
76	خط القنصلية السياسية
77	خط القنصلية العسكرية
78	خط القنصلية البحرية
79	خط القنصلية الجوية
80	خط القنصلية الفضائية
81	خط القنصلية النووية
82	خط القنصلية البيئية
83	خط القنصلية الثقافية
84	خط القنصلية الرياضية
85	خط القنصلية الفنية
86	خط القنصلية العلمية
87	خط القنصلية الاجتماعية
88	خط القنصلية الاقتصادية
89	خط القنصلية السياسية
90	خط القنصلية العسكرية
91	خط القنصلية البحرية
92	خط القنصلية الجوية
93	خط القنصلية الفضائية
94	خط القنصلية النووية
95	خط القنصلية البيئية
96	خط القنصلية الثقافية
97	خط القنصلية الرياضية
98	خط القنصلية الفنية
99	خط القنصلية العلمية
100	خط القنصلية الاجتماعية

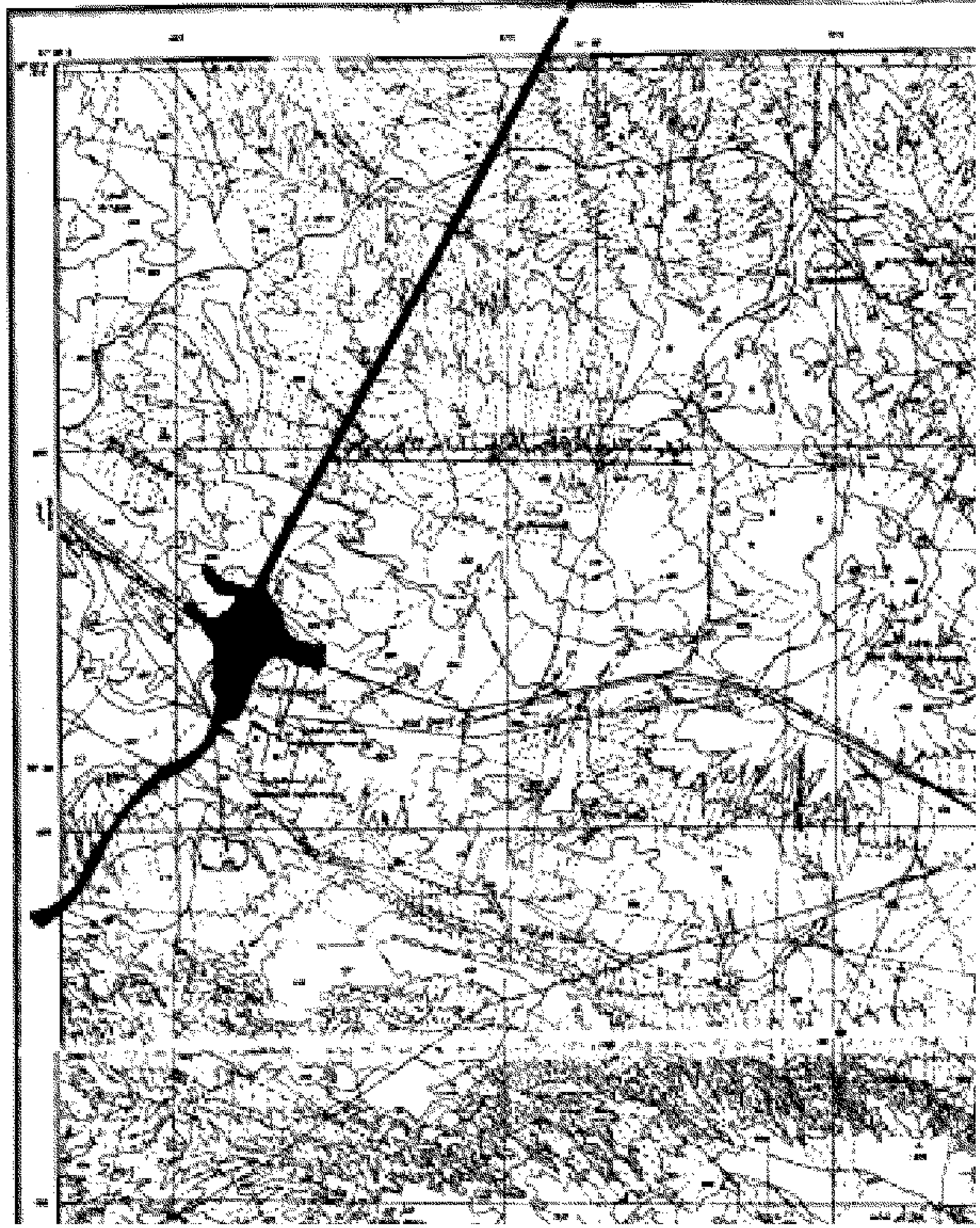
١٧٧	١٧٧٧٧٧	١٧٧٧٧٧
١٧٧	١٧٧٧٧٧	١٧٧٧٧٧
١٧٧	١٧٧٧٧٧	١٧٧٧٧٧

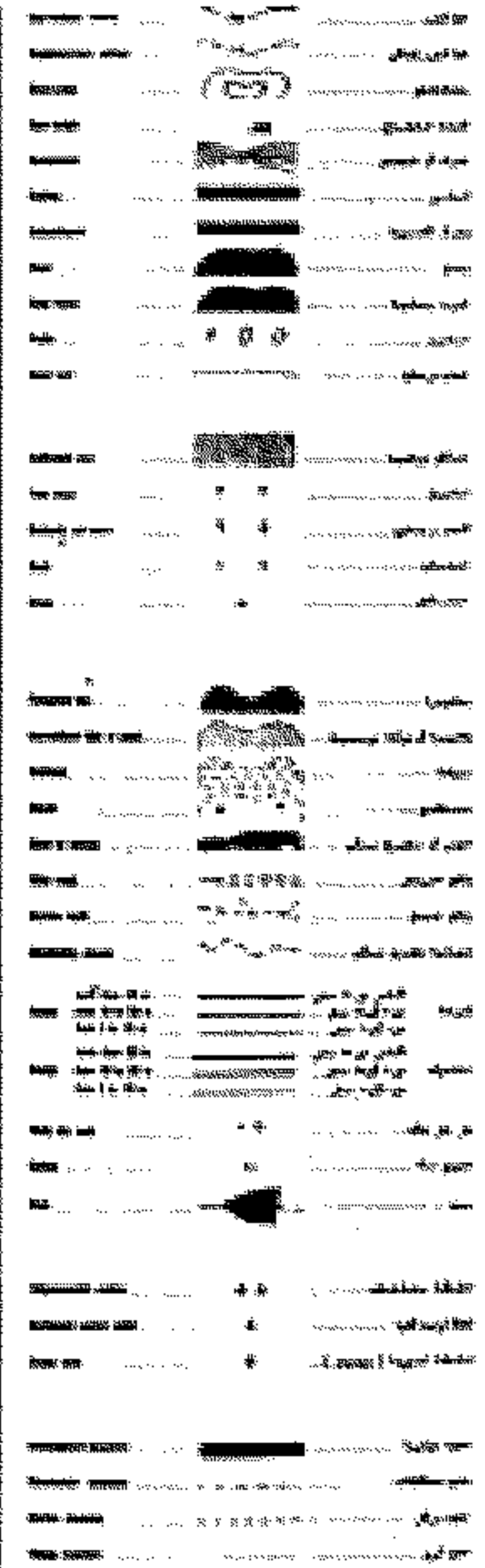
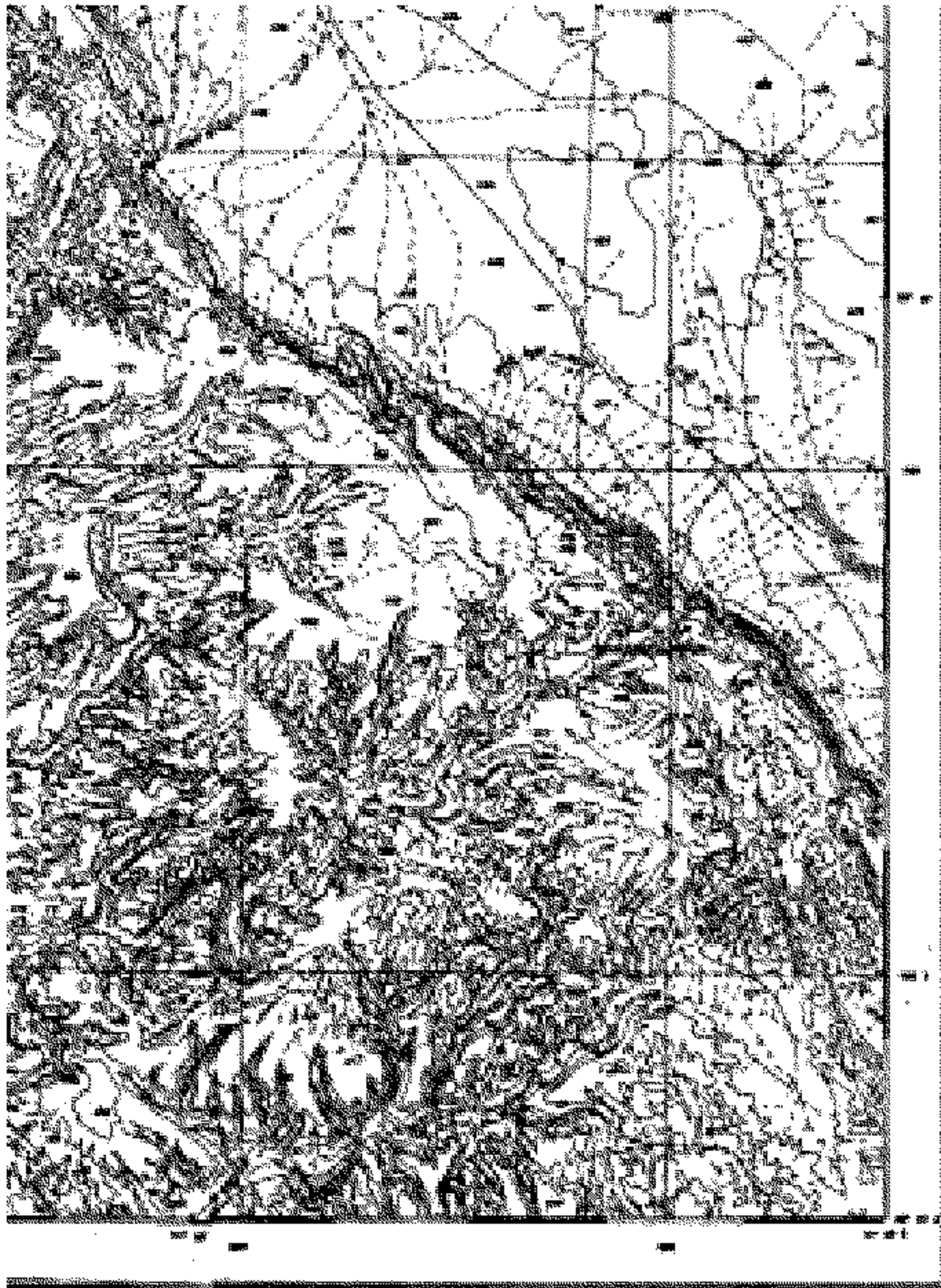


مجموعه الخرائط المصرية ١:٥٠ ٠٠٠
EGYPTIAN SERIES 1:50 000

بئر جندالي B'IR JINDALI

محافظة بني سويف



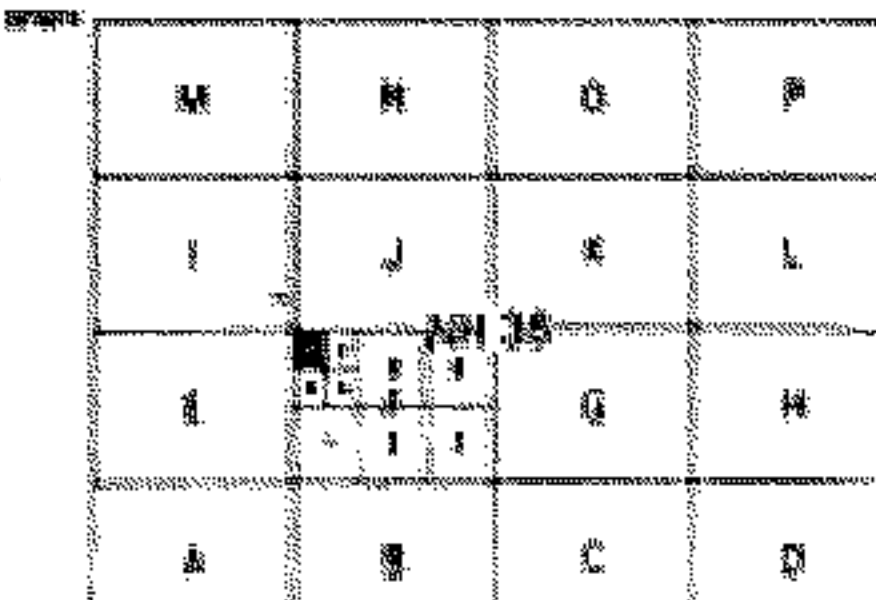


مقياس الرسم
1:50,000

نظام الإحداثيات الجغرافية
نظام الإحداثيات الجغرافية
N. 2000 (WGS 84)

ملاحظات:
1- تم إعداد هذا الخطة طبقاً للمواصفات القياسية المعمول بها في جمهورية مصر العربية.
2- تم إجراء المعايرة باستخدام أجهزة حديثة عالية الدقة.
3- تم استخدام نظام الإحداثيات الجغرافية WGS 84.

ملاحظات:
1- تم إعداد هذا الخطة طبقاً للمواصفات القياسية المعمول بها في جمهورية مصر العربية.
2- تم إجراء المعايرة باستخدام أجهزة حديثة عالية الدقة.
3- تم استخدام نظام الإحداثيات الجغرافية WGS 84.



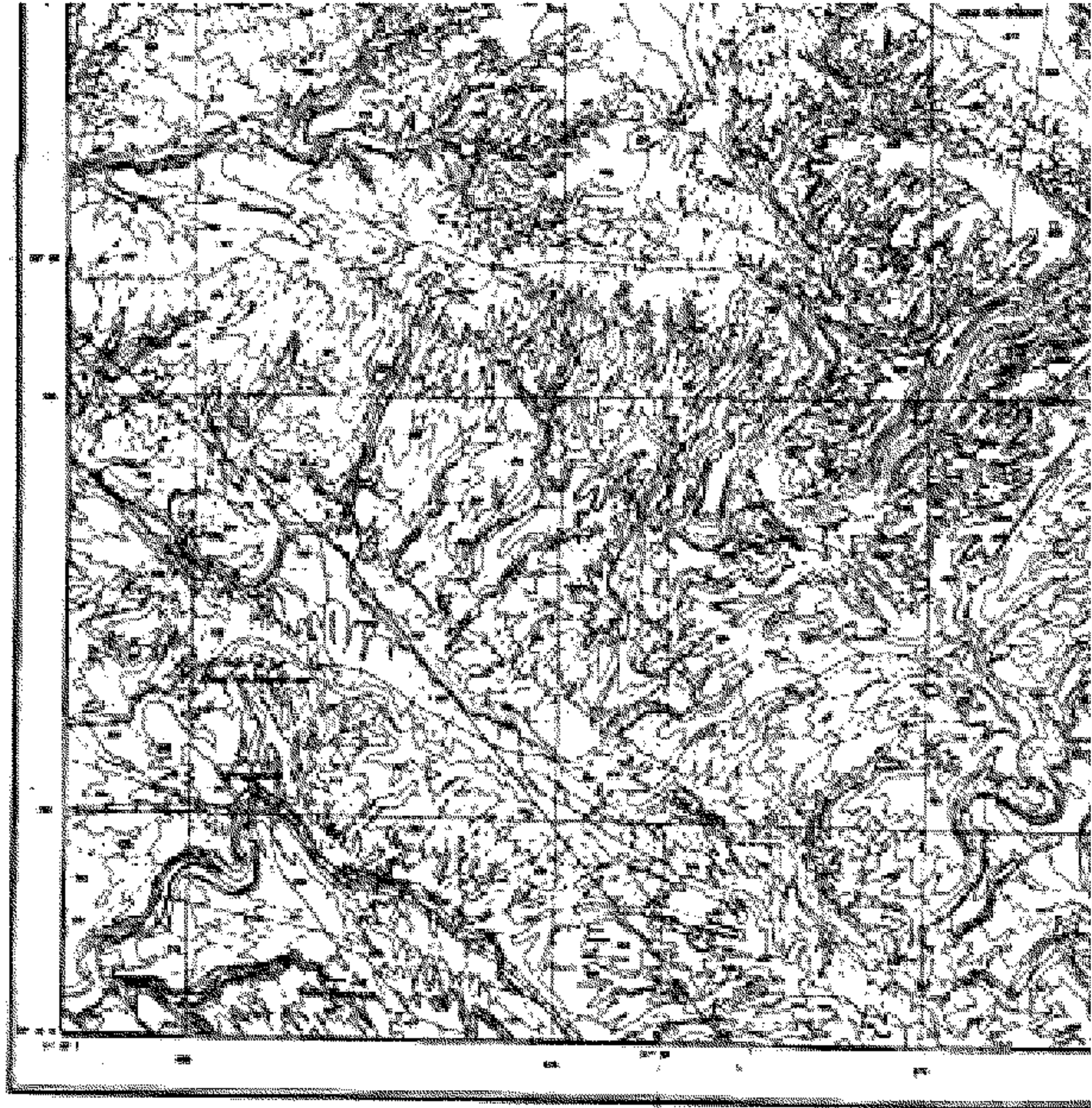
ملاحظات:
1- تم إعداد هذا الخطة طبقاً للمواصفات القياسية المعمول بها في جمهورية مصر العربية.
2- تم إجراء المعايرة باستخدام أجهزة حديثة عالية الدقة.
3- تم استخدام نظام الإحداثيات الجغرافية WGS 84.

تم إعداد الخطة بواسطة
مصلحة المساحة العامة
الجمهورية العربية السورية

تم إعداد الخطة بواسطة
مصلحة المساحة العامة
الجمهورية العربية السورية

تم إعداد الخطة بواسطة
مصلحة المساحة العامة
الجمهورية العربية السورية

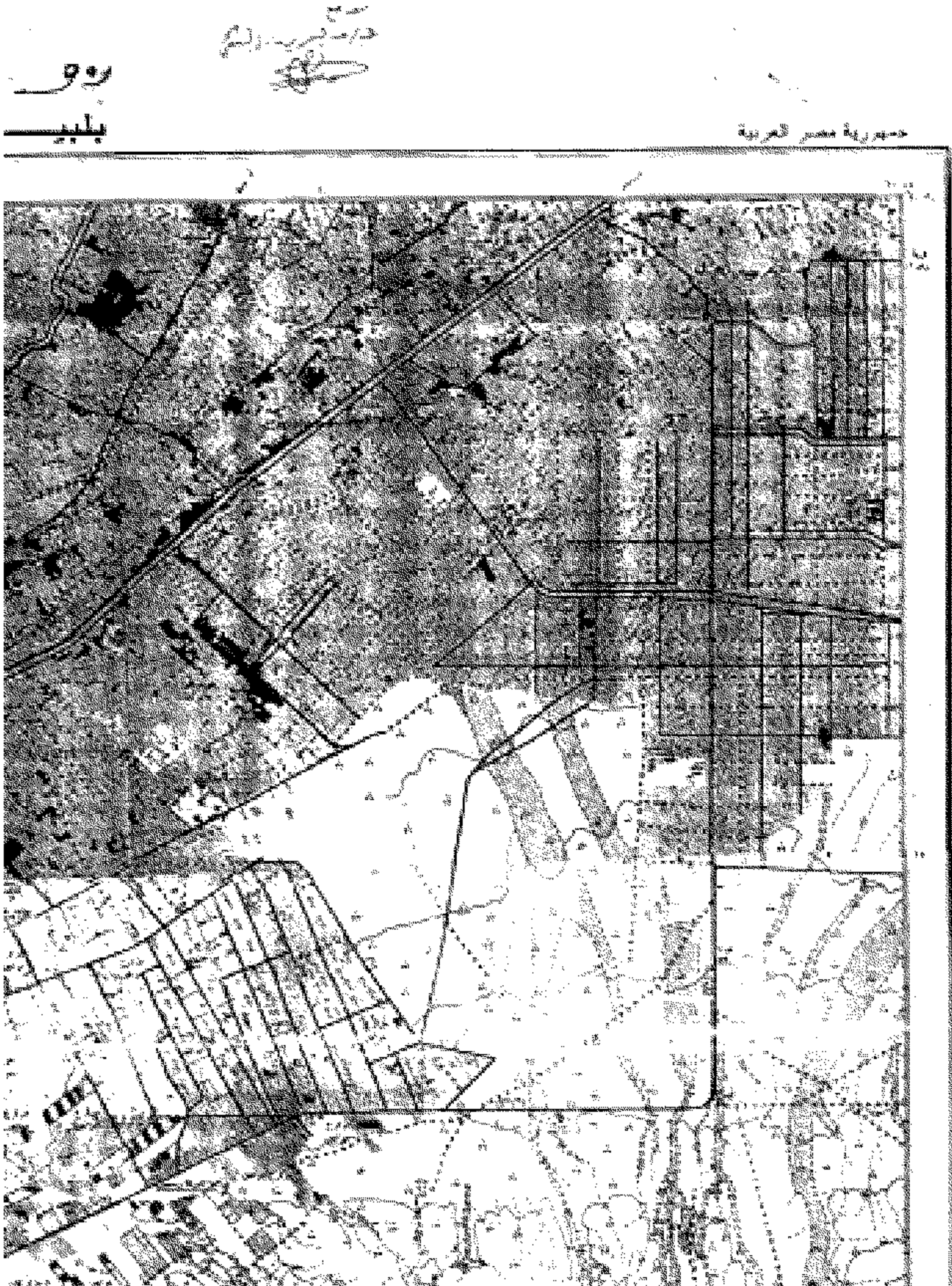
تم إعداد الخطة بواسطة
مصلحة المساحة العامة
الجمهورية العربية السورية



SCALE 1:50 000

التسمية بالإنجليزية English Name	التسمية بالعربية Arabic Name	التسمية بالفرنسية French Name	التسمية باليونانية Greek Name
القاهرة	القاهرة	CAIRO	ΑΙΓΥΠΤΟΣ
الجيزة	الجيزة	GIZA	ΑΙΓΥΠΤΟΣ
المنيا	المنيا	MINYA	ΑΙΓΥΠΤΟΣ
الفيوم	الفيوم	FAYOUM	ΑΙΓΥΠΤΟΣ
البحرية	البحرية	BAHARIYA	ΑΙΓΥΠΤΟΣ
المرسى مطروح	المرسى مطروح	MARSA MATRUH	ΑΙΓΥΠΤΟΣ
السيوة	السيوة	SIWAH	ΑΙΓΥΠΤΟΣ
الوادى الجديد	الوادى الجديد	EL WADI EL DJEDID	ΑΙΓΥΠΤΟΣ
شبه جزيرة سيناء	شبه جزيرة سيناء	SINAI PENINSULA	ΑΙΓΥΠΤΟΣ
القناة السويسية	القناة السويسية	SUEZ CANAL	ΑΙΓΥΠΤΟΣ
البحر الأحمر	البحر الأحمر	RED SEA	ΑΙΓΥΠΤΟΣ
البحر المتوسط	البحر المتوسط	MEDITERRANEAN SEA	ΑΙΓΥΠΤΟΣ

ARAB REPUBLIC OF EGYPT



مجلس الوزراء
الجمهورية العربية السورية
مادة ١٤٣



مجلس الوزراء

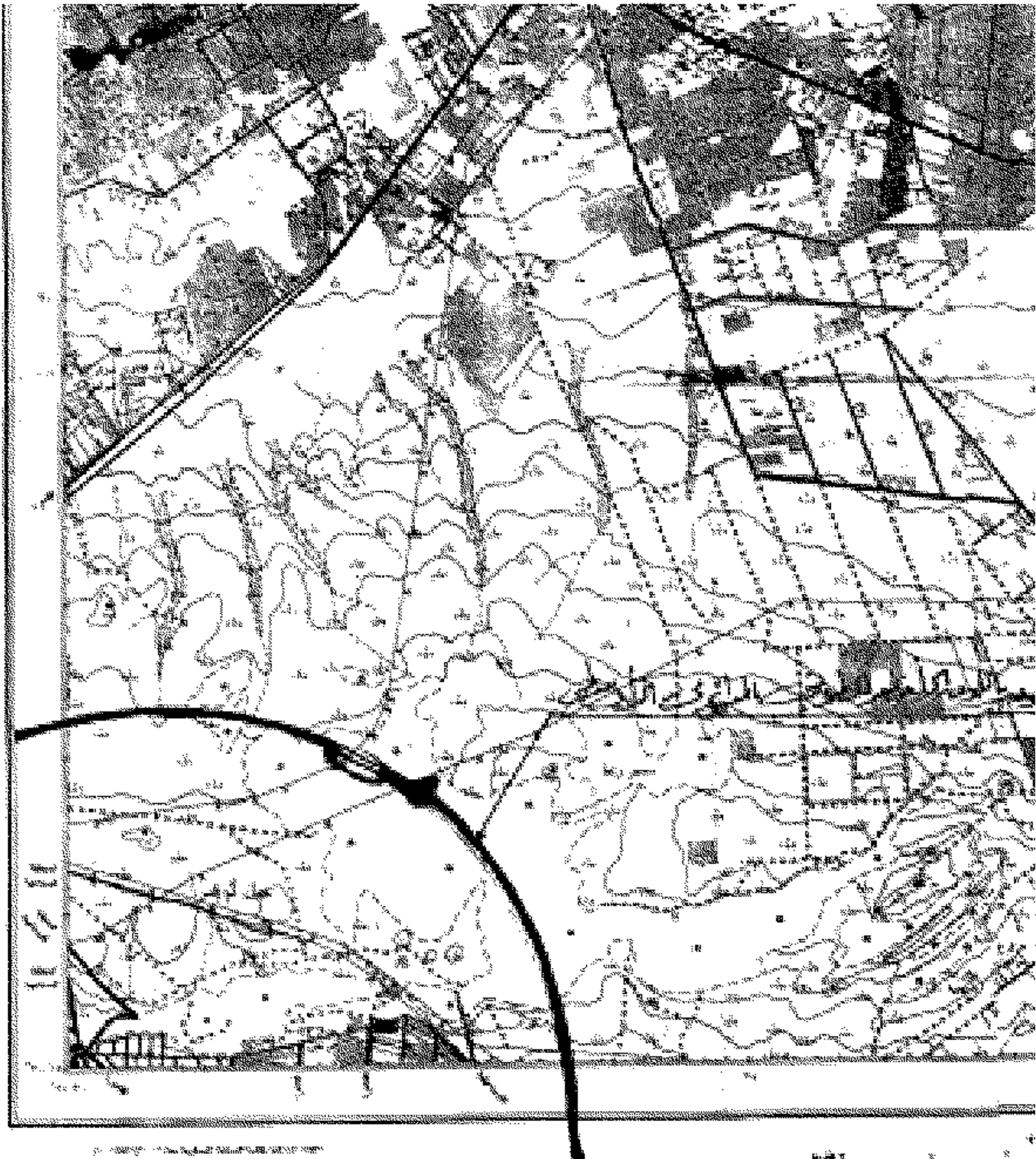
٢٠٢٠/١/٦
س

العدد الأول مكرر (ج) في ٦ يناير سنة ٢٠٢٠



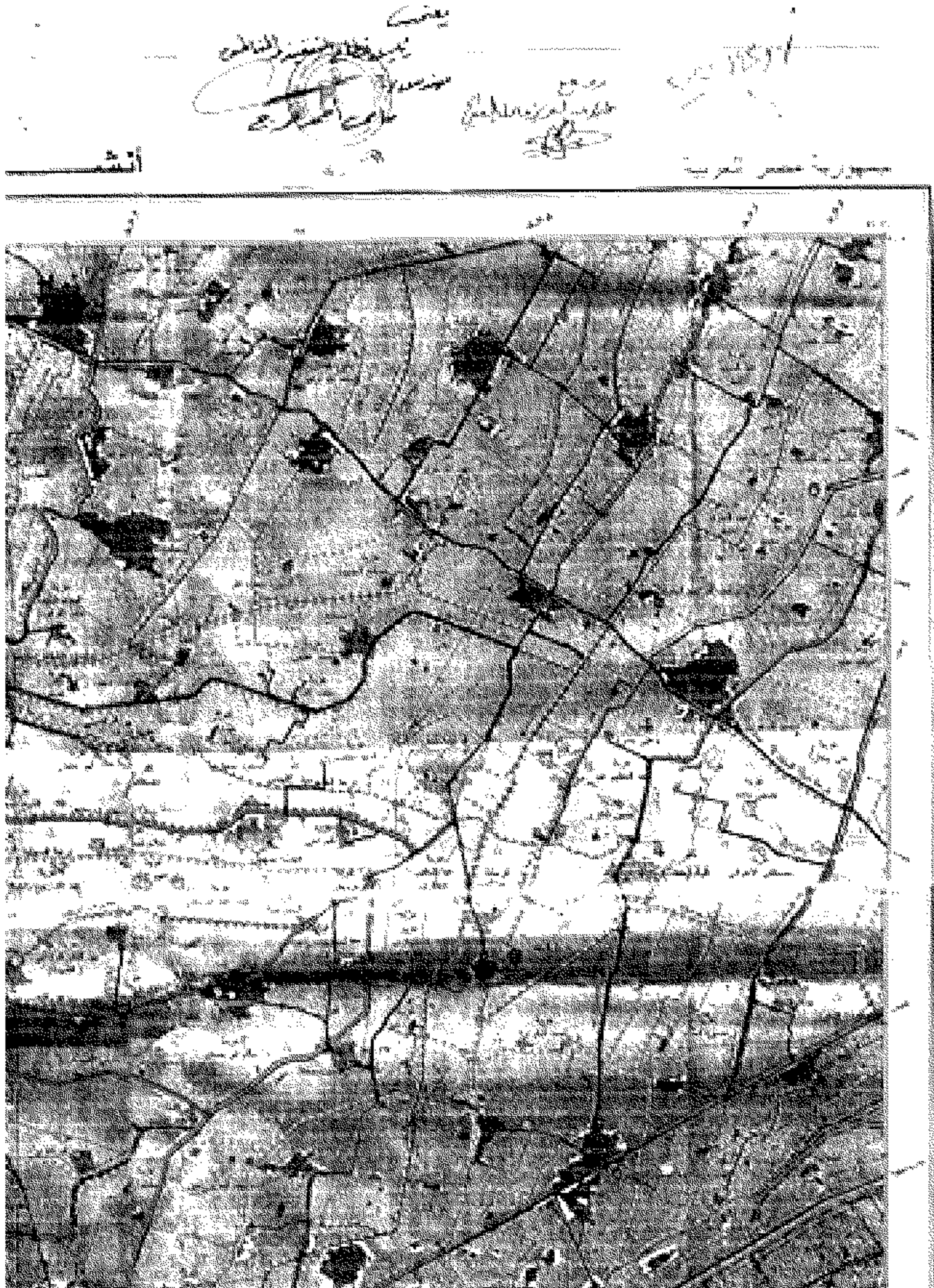


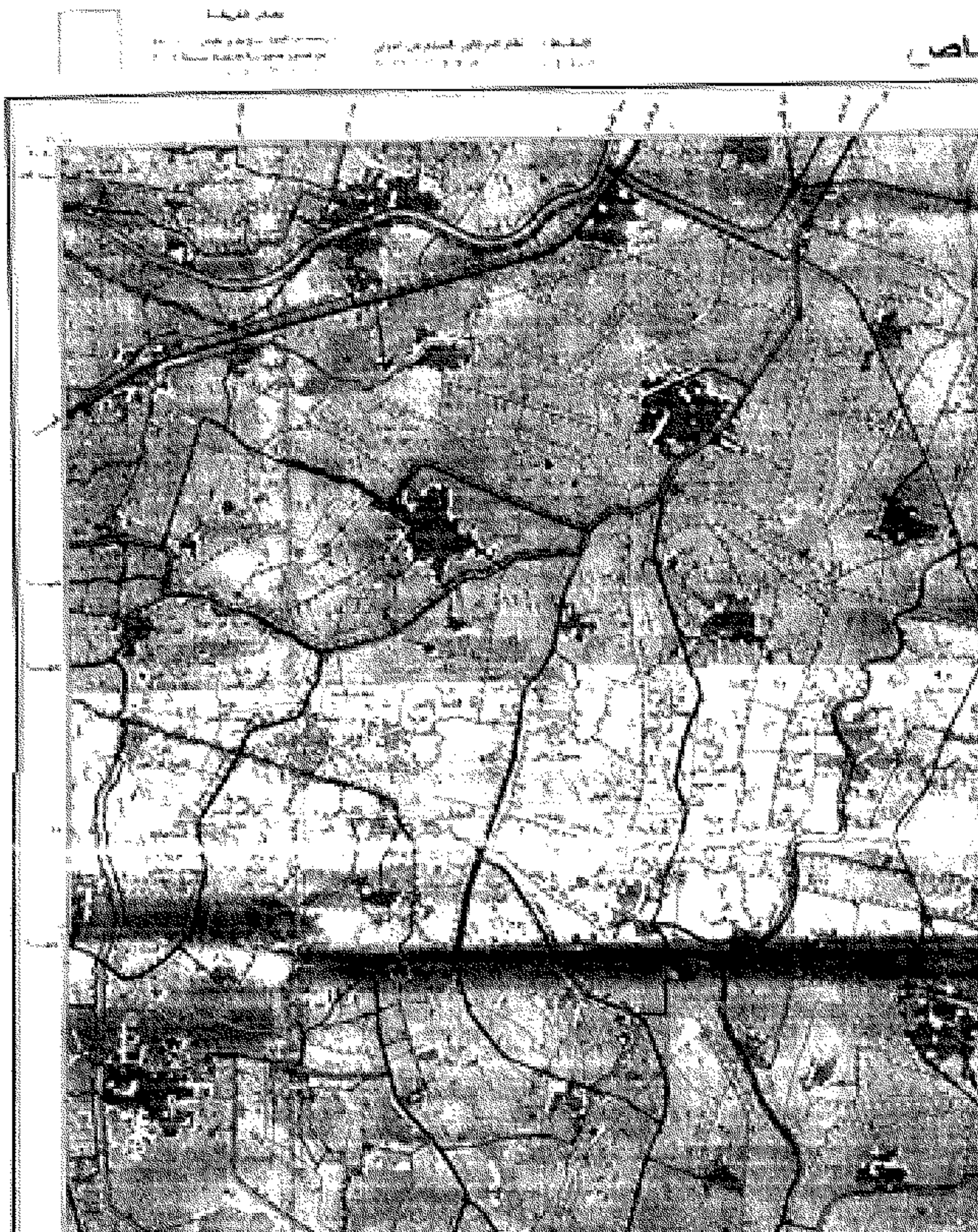
رقم	وصف	ملاحظات
١	الحدود البلدية	الحدود البلدية
٢	الحدود الإدارية	الحدود الإدارية
٣	الحدود الإقليمية	الحدود الإقليمية
٤	الحدود الوطنية	الحدود الوطنية
٥	الحدود الدولية	الحدود الدولية
٦	الحدود البحرية	الحدود البحرية
٧	الحدود الجوية	الحدود الجوية
٨	الحدود الفضائية	الحدود الفضائية
٩	الحدود القمرية	الحدود القمرية
١٠	الحدود الكونية	الحدود الكونية

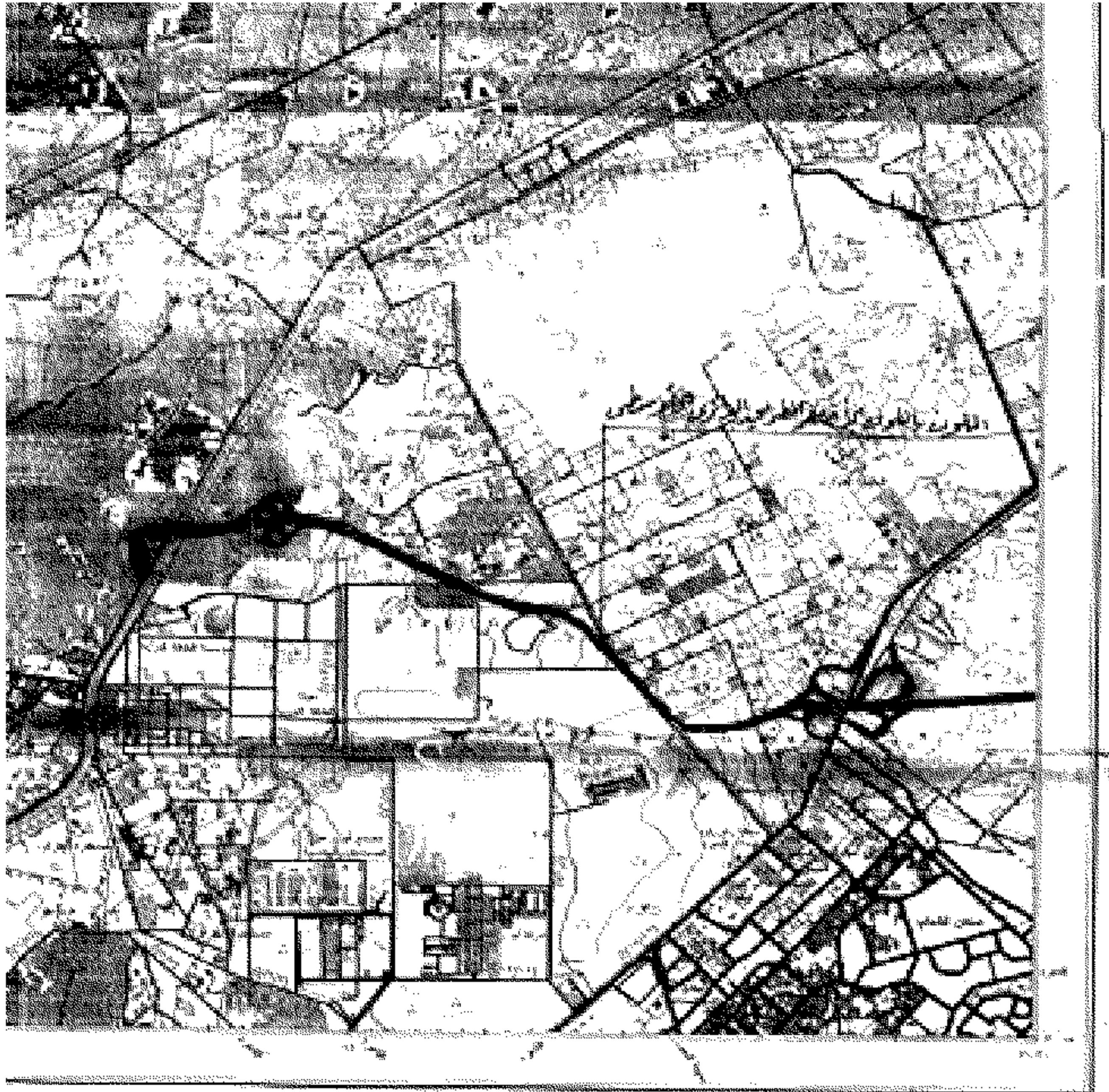


	الخطوط المتعرجة		الخطوط المتقاطعة		الدوائر
	الخطوط المنقطعة		الخطوط المتقاطعة		الدوائر
	الخطوط المتصلة		الخطوط المتقاطعة		الدوائر
	الخطوط المتقاطعة		الخطوط المتقاطعة		الدوائر
	الخطوط المتقاطعة		الخطوط المتقاطعة		الدوائر

الرموز المستخدمة في الخطة

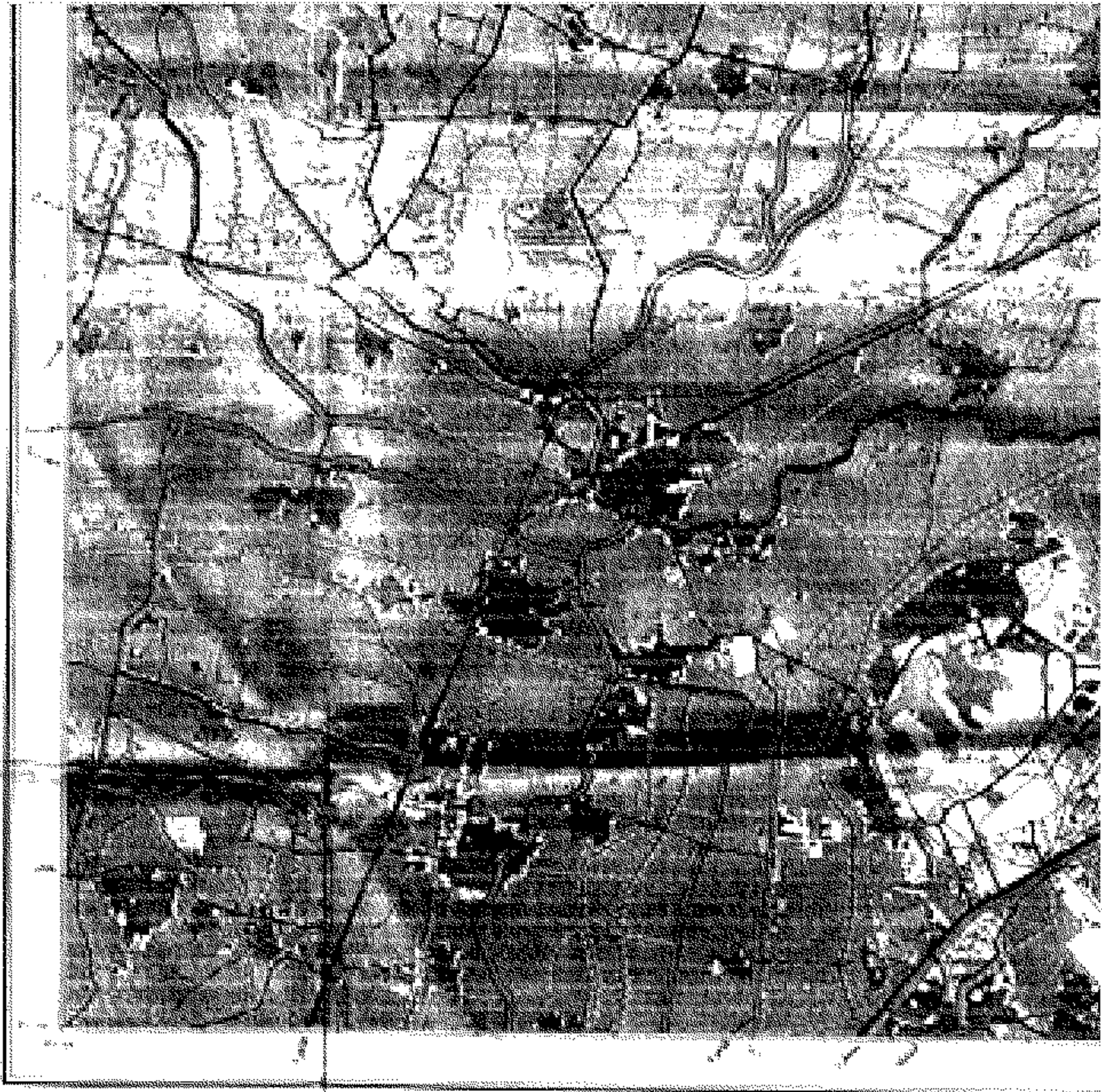






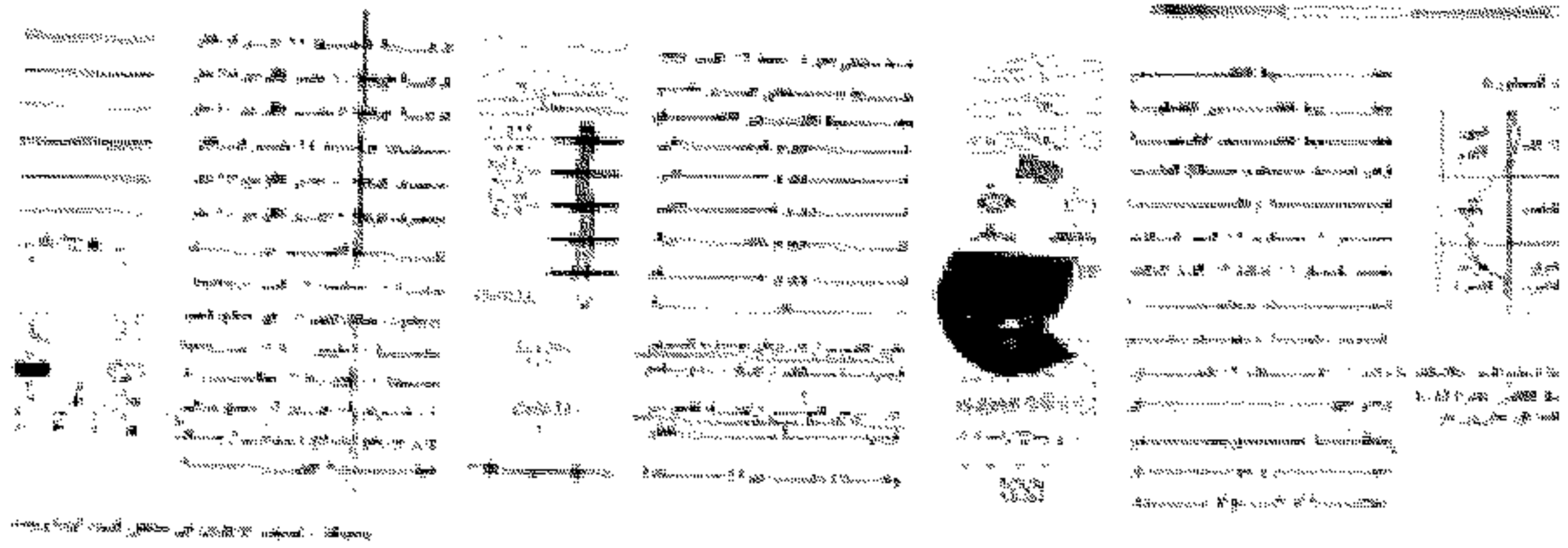
الخريطة التفصيلية

الرمز	الوصف
1	الأراضي الزراعية
2	المناطق السكنية
3	المناطق التجارية
4	المناطق الصناعية
5	المناطق الخضراء
6	المناطق المائية
7	المناطق الترفيهية
8	المناطق التاريخية
9	المناطق الاستراتيجية
10	المناطق الحرة



الخريطة الجغرافية لمنطقة الرياض

الخريطة الجغرافية لمنطقة الرياض



ملاحظات: ١- الخطوط المنقطة تمثل الحدود الإدارية. ٢- الخطوط الكسرية تمثل الارتفاعات.