

قرار رئيس مجلس الوزراء

رقم ١٦٤٤ لسنة ٢٠٢٠

رئيس مجلس الوزراء

بعد الاطلاع على الدستور ؛

وعلى قانون نظام الإدارة المحلية الصادر بالقانون رقم ٤٣ لسنة ١٩٧٩ ؛

وعلى القانون رقم ١٠ لسنة ١٩٩٠ بشأن نزع ملكية العقارات للمنفعة العامة ؛

وعلى القانون رقم ١١٣ لسنة ١٩٨٣ بشأن إنشاء الهيئة القومية للأنفاق ؛

وعلى قرار رئيس الجمهورية رقم ٤٣٨ لسنة ٢٠١٢ باعتبار مشروع إنشاء

المرحلتين الثالثة والرابعة من الخط الثالث لمترو الأنفاق من أعمال المنفعة العامة

والمعدل بقرار رئيس الجمهورية رقم ٥٣٦ لسنة ٢٠١٦ وقرار رئيس مجلس الوزراء

رقم ١٨٤٣ لسنة ٢٠١٩ بإضافة بعض المسطحات اللازمة للتنفيذ ؛

وعلى قرار رئيس الجمهورية رقم ٢٧٩ لسنة ٢٠١٨ بتقويض رئيس مجلس

الوزراء في بعض الاختصاصات ؛

وبناءً على ما عرضه وزير النقل ؛

قرر :

(المادة الأولى)

يُعدل قرار رئيس الجمهورية رقم ٤٣٨ لسنة ٢٠١٢ المشار إليه ، بإضافة بعض

المسطحات اللازمة لتنفيذ مشروع إنشاء المرحلة الرابعة من الخط الثالث لمترو

الأنفاق بنطاق محافظة القاهرة ، وذلك على النحو الموضح تفصيلاً بالمذكرة

الإيضاحية والخرائط المساحية والكشوف المرفقة .

(المادة الثانية)

يُستولى بطريق التنفيذ المباشر لصالح الهيئة القومية للأنفاق على الأراضى والعقارات اللازمة لتنفيذ المشروع المُشار إليه بالمادة الأولى من هذا القرار ، والمُبين موقعها ومساحتها وحدودها وملاكها الظاهرين بالمذكرة والخرائط والكشوف وكروت الوصف المرفقة .

(المادة الثالثة)

يُنشر هذا القرار فى الجريدة الرسمية ، ويُعمل به من اليوم التالى لتاريخ نشره .
صدر برئاسة مجلس الوزراء فى ٢٧ ذى الحجة سنة ١٤٤١ هـ
(الموافق ١٧ أغسطس سنة ٢٠٢٠ م) .

رئيس مجلس الوزراء

دكتور/ مصطفى كمال مدبولى

وزارة النقل

مذكرة

للعرض على السيد الدكتور رئيس مجلس الوزراء

أنشرف بالإحاطة أنه صدر قرار رئيس الجمهورية رقم ٤٣٨ لسنة ٢٠١٢ والمعدل بقرار الجمهورية رقم ٥٣٦ لسنة ٢٠١٦ باعتبار مشروع إنشاء المرحلة الثالثة والرابعة من الخط الثالث لمترو الأنفاق زمام محافظة القاهرة والجيزة من أعمال المنفعة العامة ، والمعدل بقرار رئيس مجلس الوزراء رقم ١٨٤٣ لسنة ٢٠١٩ بإضافة بعض المسطحات اللازمة لتنفيذ مشروع إنشاء المرحلة الثالثة من الخط الثالث لمترو الأنفاق .

تبين أثناء تنفيذ محطة قباء ومحطة النزهة بالمرحلة الرابعة من الخط الثالث لمترو الأنفاق وجود قطعة أرض فضاء بمساحة ٢م٢٢٨٥ بمحيط محطة قباء وكذلك وجود قطعة أرض فضاء بمساحة ٢م٤٩٠ بمحيط محطة النزهة كان مقام عليها برج سكنى مخالف وتم إزالته بالكامل بمعرفة محافظة القاهرة .

ونظراً لوجود كثافات مرورية عالية بشارع جسر السويس والتطوير الجارى حالياً لتوسعته مع وجود محطات المترو التى تعتبر مستجدة على الشارع فإن الأمر يتطلب إنشاء مواقف انتظار وجراجات سيارات تخدم ركاب مترو الأنفاق فى هذه المحطات والحاجة لنزع ملكية مسطحات جديدة لإقامة ساحات انتظار وجراجات سيارات وهى كالاتى :

١- نزع ملكية مسطح أرض بمساحة ٢م٢٢٨٥ بالقطعة رقم ١٢٠٠ من ٤٨٧ من ٤٥٤ من ٣٣ من ١٢ من ١ أصلية بحوض خارج الزمام القبلى ٥٧ بناحية البركة شارع أنابيب البترول - قسم السلام أول - محافظة القاهرة .

٢- نزع ملكية مسطح أرض بمساحة ٢م٤٩٠ بتقاطع شارع جسر السويس مع شارع سلوى حجازى بحى عين شمس - محافظة القاهرة .

ونظراً للطبيعة الخاصة لمشروعات تنفيذ خطوط مترو الأنفاق والتي تقتضى تعدد مواقع العمل باعتبارها من المشروعات الطولية فإنه يتعذر حصر جميع ملاك الأراضى والعقارات المتداخلة مع المشروع ومساحة ما يملكه كل منهم وما قد يتطلبه المشروع من أجزاء إضافية إلا بعد صدور قرار بتقرير صفة النفع العام وبدء أعمال اللجان المختصة فى الحصر طبقاً للخريطة المساحية المرفقة .

جدير بالذكر أنه قد تم توفير الإعتمادات اللازمة للتعويضات التقديرية للملاك الظاهرين ضمن موازنة الهيئة القومية للأنفاق للعام المالى ٢٠٢٠/٢٠٢١ وسوف يتم إيداعها خزانة الجهة المنفذة لهذا القرار خلال شهر من تاريخ صدوره طبقاً لما تحدده اللجنة المختصة المشكلة بالمادة (٦) من القانون ١٠ لسنة ١٩٩٠

ولأهمية إنهاء إجراءات التنفيذ وإخلاء الأراضى على ذات المسطحات المطلوبة واعتبارها مخصصة للمنفعة العامة بصفة عاجلة اعتباراً من تاريخ نشر القرار فى الجريدة الرسمية فإنه من المقترح تضمين مشروع تقرير المنفعة العامة حكم الاستيلاء بطريق التنفيذ المباشر على هذه الأراضى وما عليها .

لذا فإن الأمر معروض على سيادتكم للتكرم بالنظر والموافقة على استصدار قرار بتقرير المنفعة العامة ونزع ملكية الأراضى وكذلك إنهاء تخصيص الأراضى

والمبانى المملوكة لجهات حكومية إن وجدت وتعديل تخصيصها لصالح الهيئة القومية
للأنفاق بدون مقابل طبقاً لأحكام القانون المدنى لاستكمال تنفيذ المرحلة الثالثة من
الخط الثالث لمترو الأنفاق .

وستجدون سيادتكم مرافقاً لتلك المذكرة مشروع القرار اللازم فى هذا الشأن
للتفضل بالموافقة على اتخاذ إجراءات استصداره .

والأمر معروض على سيادتكم للتفضل بالنظر وتقرير ما ترونه مناسباً
فى هذا الشأن .

وزير النقل

فريق/ كامل عبد الهادى الوزير

كشوف بيان الملاك الظاهرين للعقارات المطلوب نزع ملكيتها

لتنفيذ مشروع مترو الأنفاق

الخط الثالث/ المرحلة الرابعة نطاق محافظة القاهرة

م	اسم المالك الظاهر	العنوان	وصف العقارات		الغرض من نزع الملكية
			نوع المنشأ	المقاسات	
١	شركة ابنى للاستثمار العقارى - قطعة أرض فضاء	تقاطع شارع جسر السويس وشارع أنابيب البترول القطعة رقم ١٢٠٠ من ٤٨٧ من ٤٥٤ من ٣٣ من ١٢ من ٦ من ١ أصلية بحوض خارج الزام القبلى ٥٧ بناحية البركة	الطول ٨٠م العرض ٢٨,٥٠م المساحة ٢٢٨٥م ^٢	أرض فضاء بها بعض الخوازيق والحوائط	إقامة موقف انتظار وجراج سيارات لخدمة ركاب محطة قباء
٢	محمد على حسام محمد بخيت (شركة الإسكان والتعمير)	١ شارع سلوى حجازى المتفرع من شارع جسر السويس	الطول ٢٨م العرض ١٧,٥٠م المساحة ٤٩٠م ^٢	أرض فضاء	إقامة موقف انتظار وجراج سيارات لخدمة ركاب محطة المنزهة

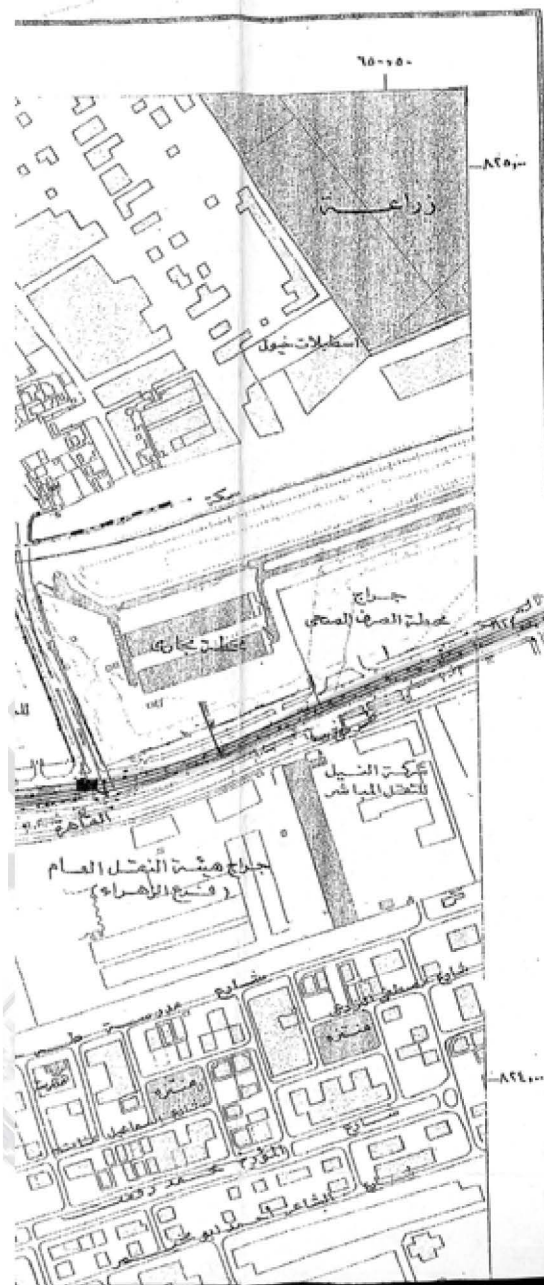
Greater Cairo Metro Line 3 - PHASE 4 Contract 59 / Metro	كارت وصف نزع ملكية
٢٠٢٠ / ٦٤٤ / ٢٥٠	
	
كارت وصف المنطقة (٢)	
- الملك الظاهر - محمد على - حسام محمد بخيت (شركة الاسكان و التعمير)	
- العنوان - ١ شارع سلوى حجازى المتفرع من شارع جسر السويس	
- الطول التقريبي - ٢٨ متر	
- العرض التقريبي - ١٧,٥٠ متر	
- المساحة - ٤٩٠ متر مربع	
- نوع المنشأ - اقامة موقف انتظار وجراج سيارات لخدمة ركاب محطة النزهة	
- الشارع الرئيسي - ١ شارع سلوى حجازى المتفرع من شارع جسر السويس	
- عدد الادوار - ارض فضاء	



Handwritten signature or mark.

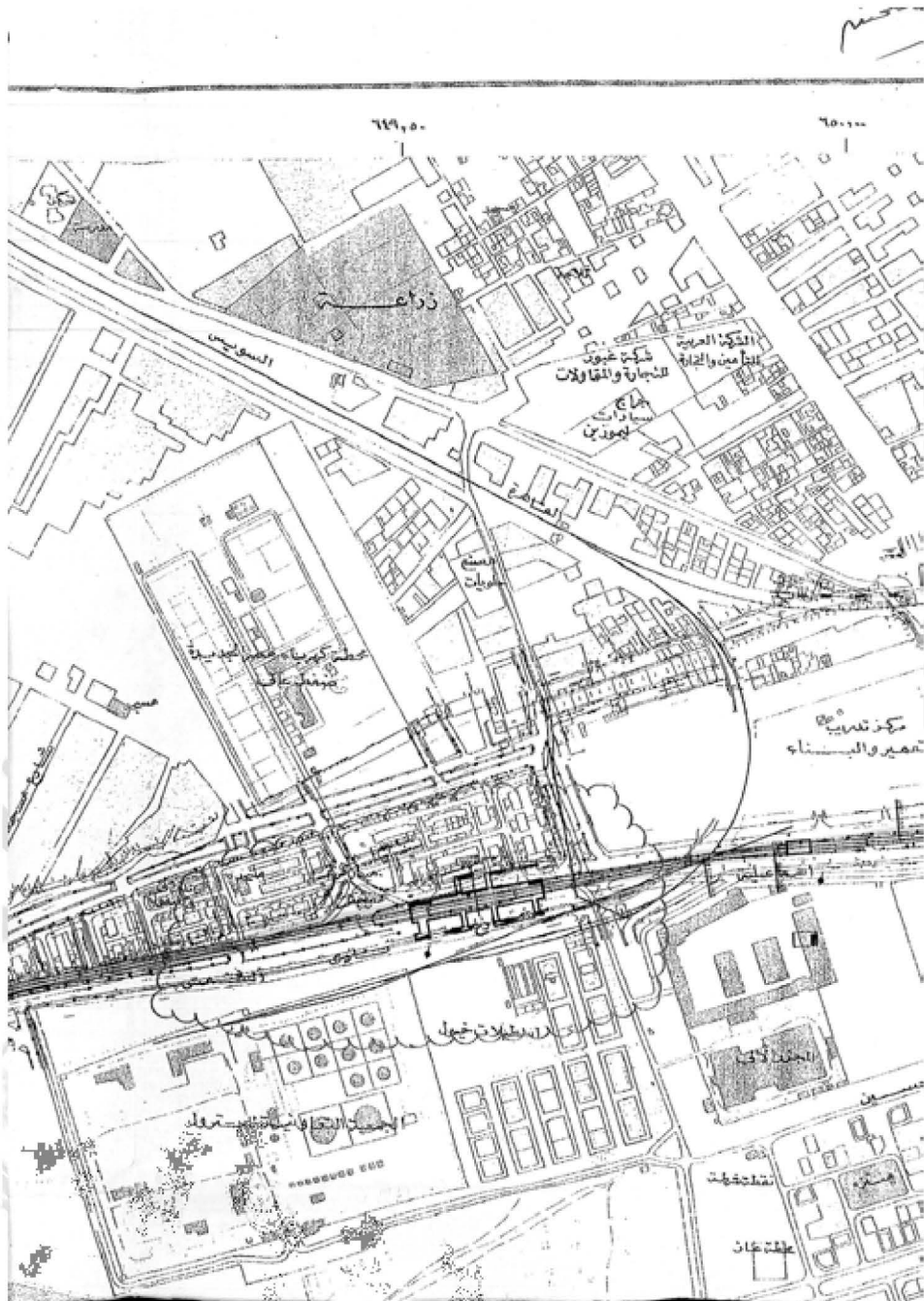


لوحة ١١



تعليمات

- | | |
|-------------------|-------|
| طريق رئيسي | ===== |
| طريق درجة أولى | ===== |
| طريق ثانوي | ===== |
| طريق محدد | ===== |
| طريق غير محدد | ===== |
| طريق ترابي | ===== |
| سكة حديدية | ===== |
| تبرع | ===== |
| المتنزهات | ===== |
| قناة مصروف المياه | ===== |
| أبواب | ===== |
| معرض للفيضان | ===== |
| بحيرات | ===== |
| مجرى مؤقت | ===== |
| مبان | ===== |
| مساح عامة | ===== |
| مسجد كنيسة | ===== |



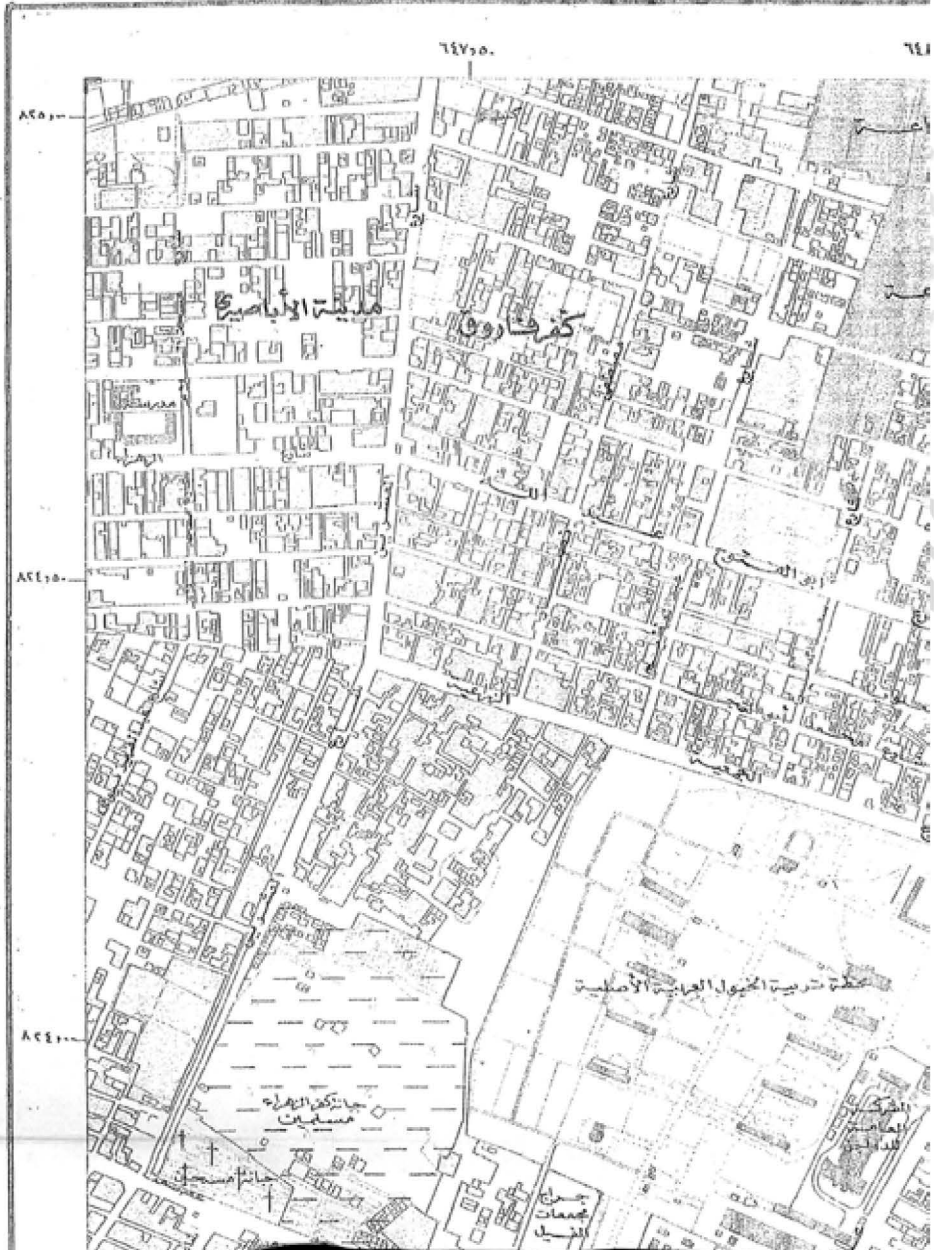
رَبِّيَّةُ الشَّاهِرَةِ

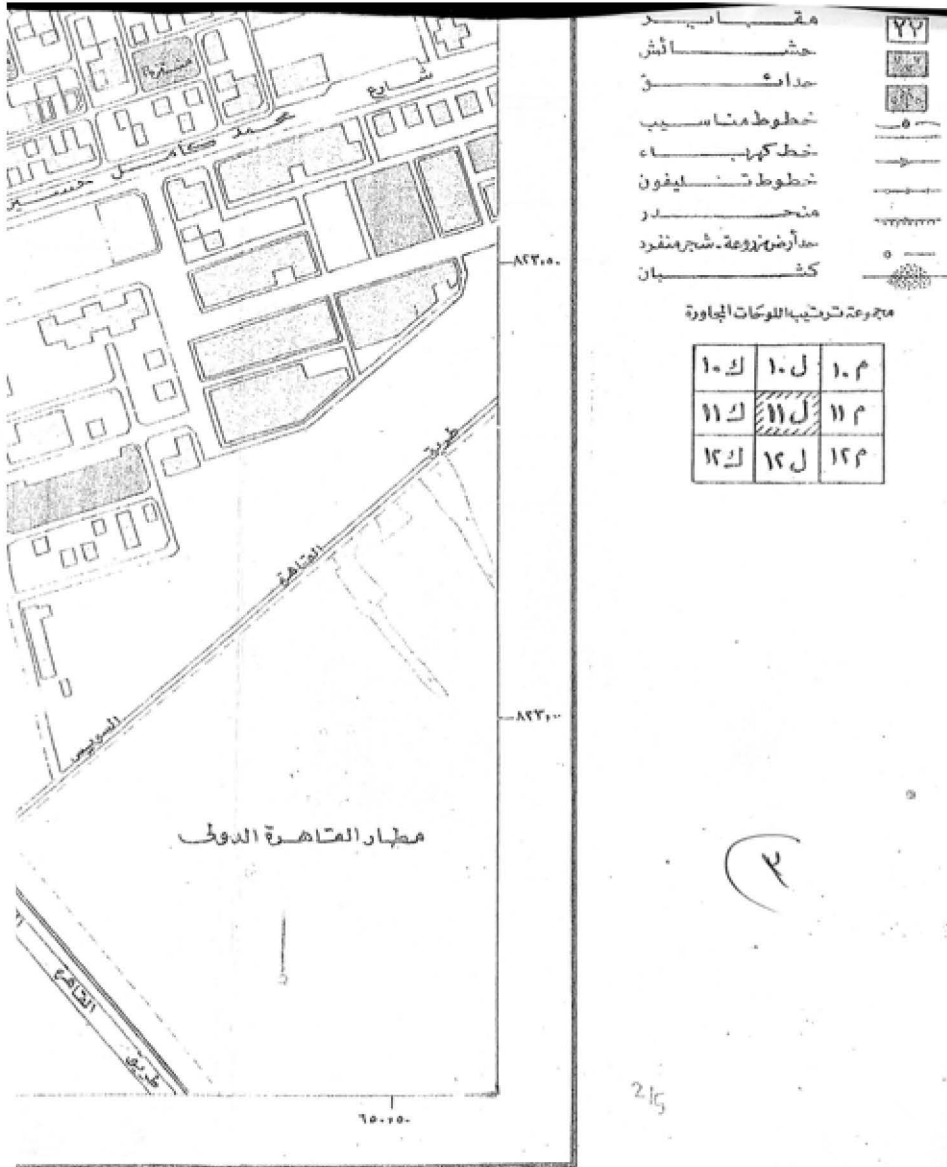
١٦٤٤



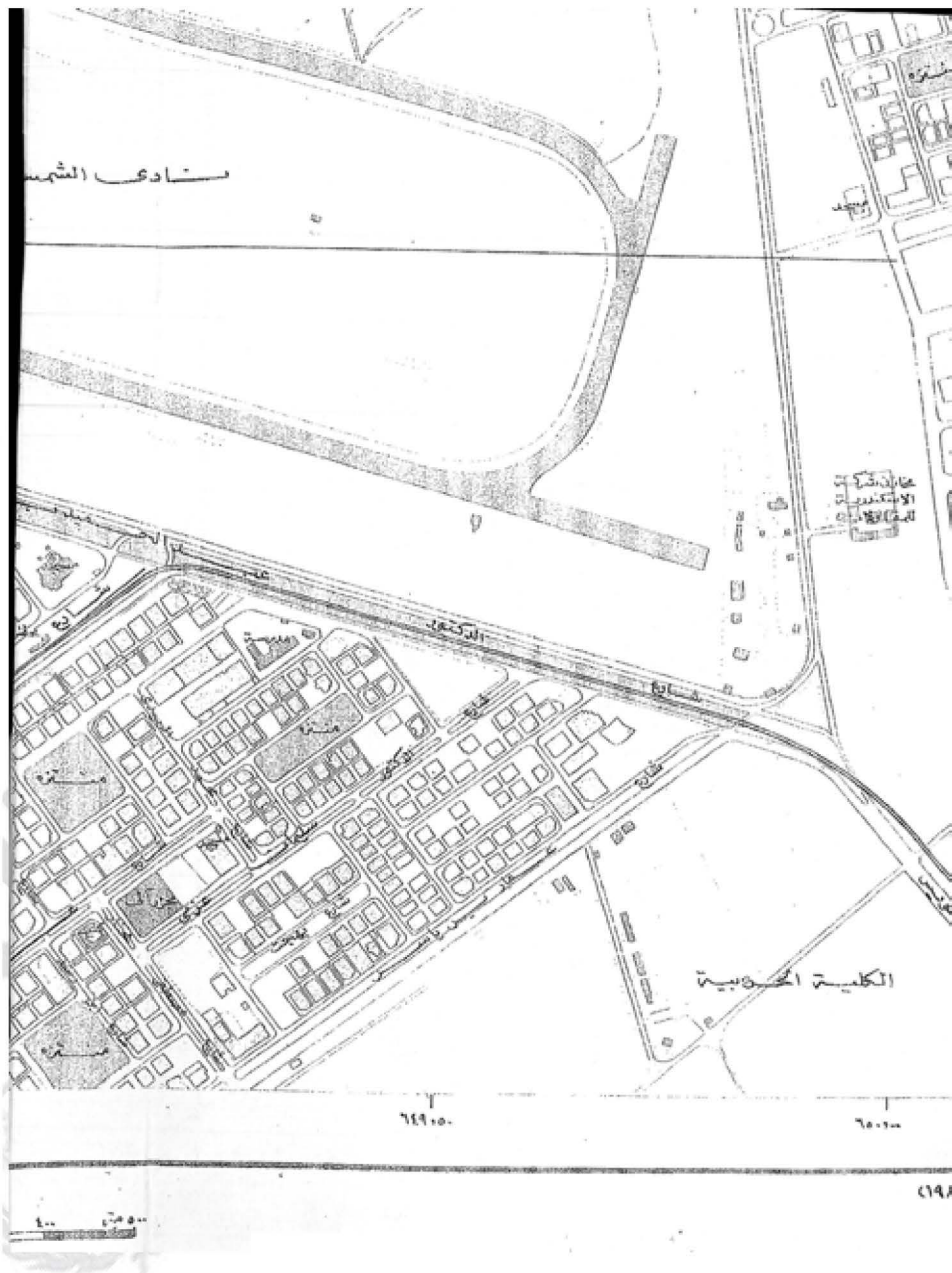
جمهورية مصر العربية

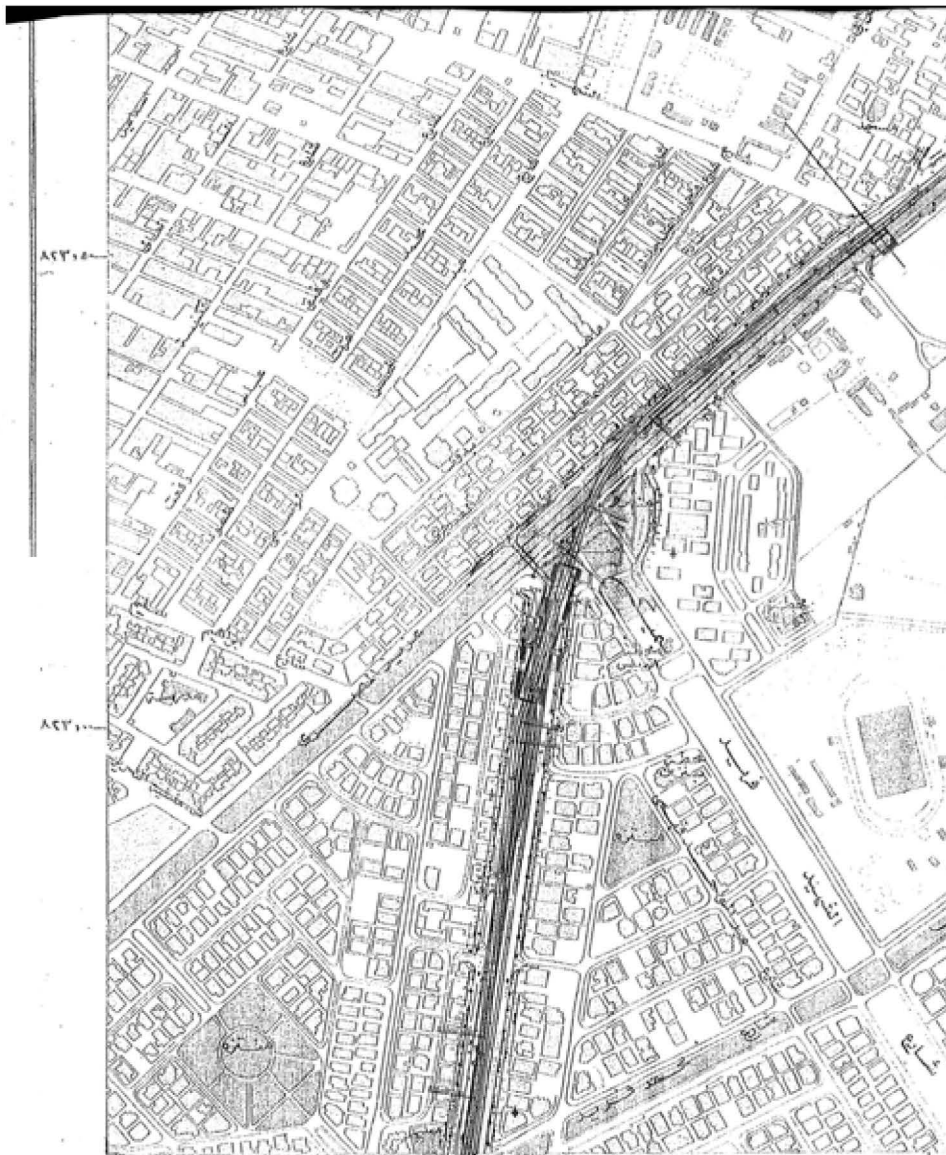
٢





تمت وطبعت بالجريدة الرسمية المصرية العامة للمساهمة سنة ١٩٨٧ (١١) ذن لشعبان ١٤٠٨





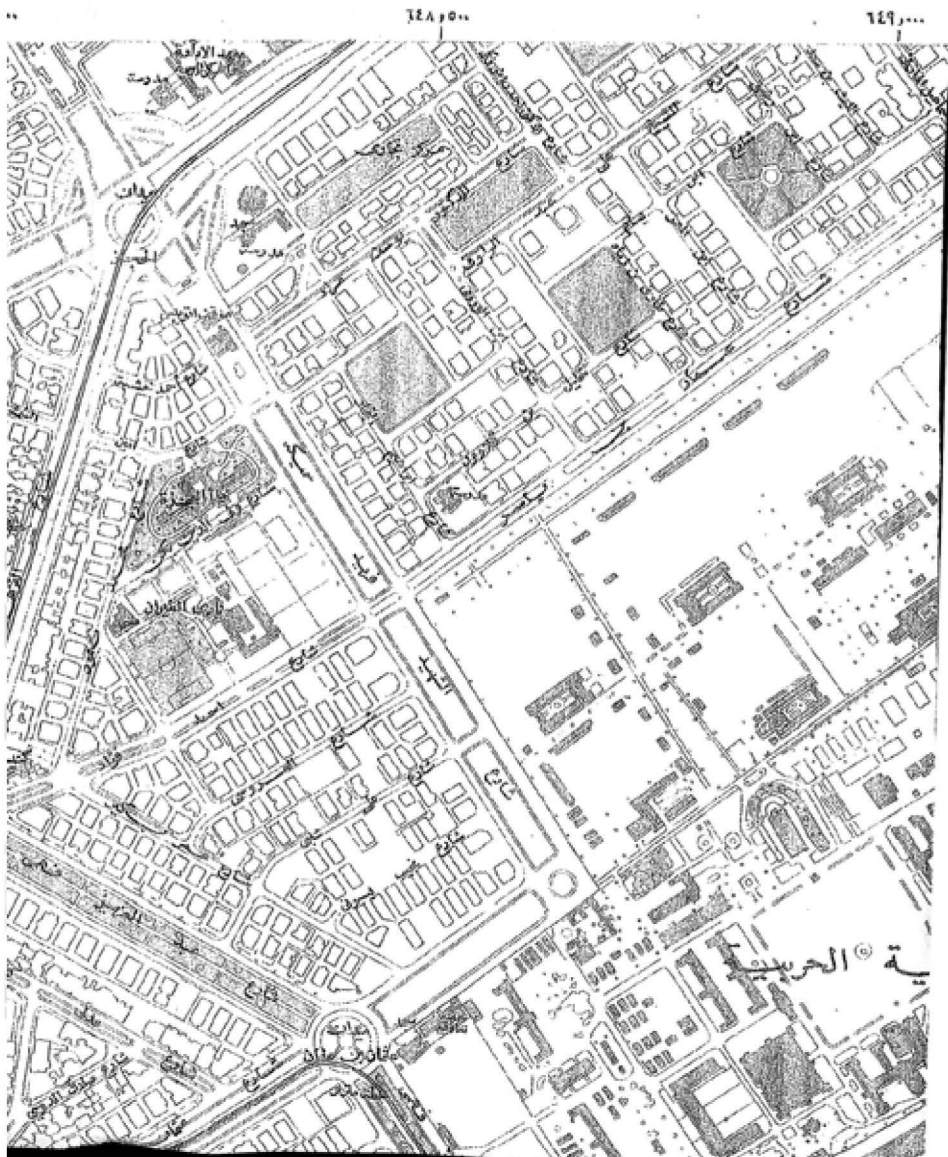
هذا أو تسليها أو إهدت أو تملكها بها (لا يوجد كمرجع من الهيئة المعمورة العامة للسلطة.
الهيئة العامة للبريد الطالون ٨٤ لسنة ٢٠٠٩ رقم الإيداع بالكتاب ٢٠٠٩ / ٢١٨٧
باعت وحدت بملحق الهيئة سنة ٢٠٠٩ / ٨١) ٢٠٠٩

١٧٤٤ لسنة ٢٠٢٠

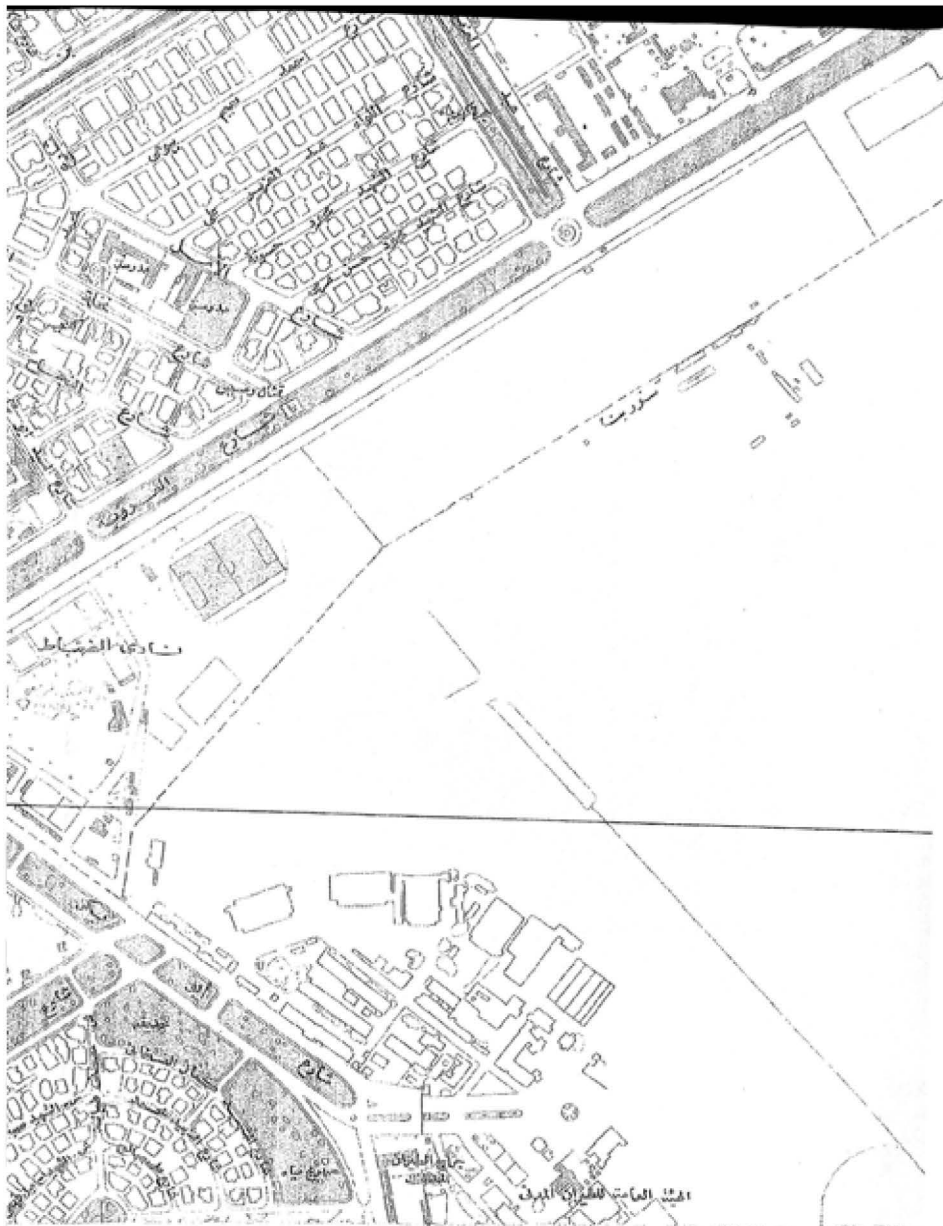


رِسَالَةُ الشَّاهِرَةِ

٢





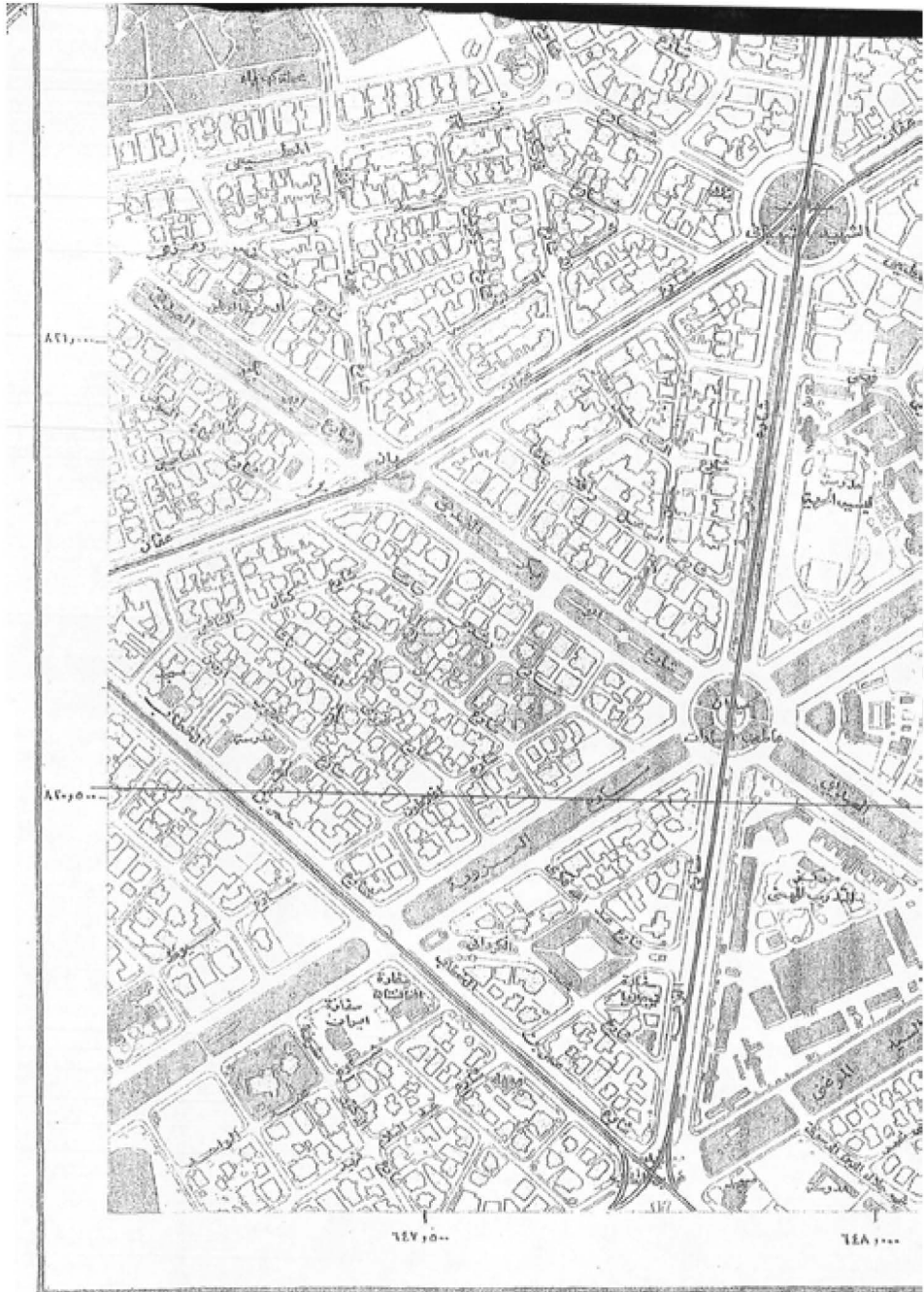


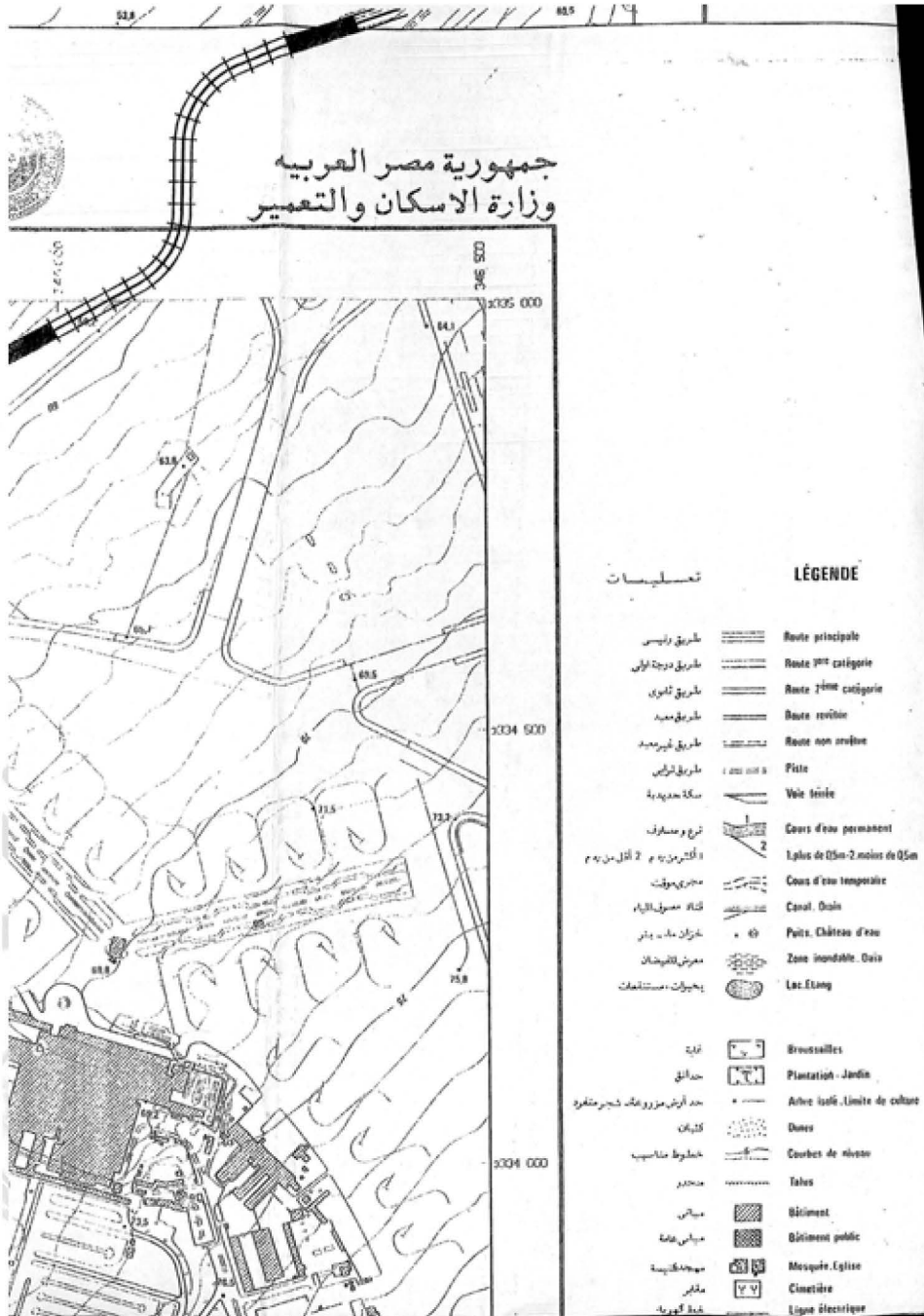
٦٤٨,٥٠٠

٦٤٩,٠٠٠

٨

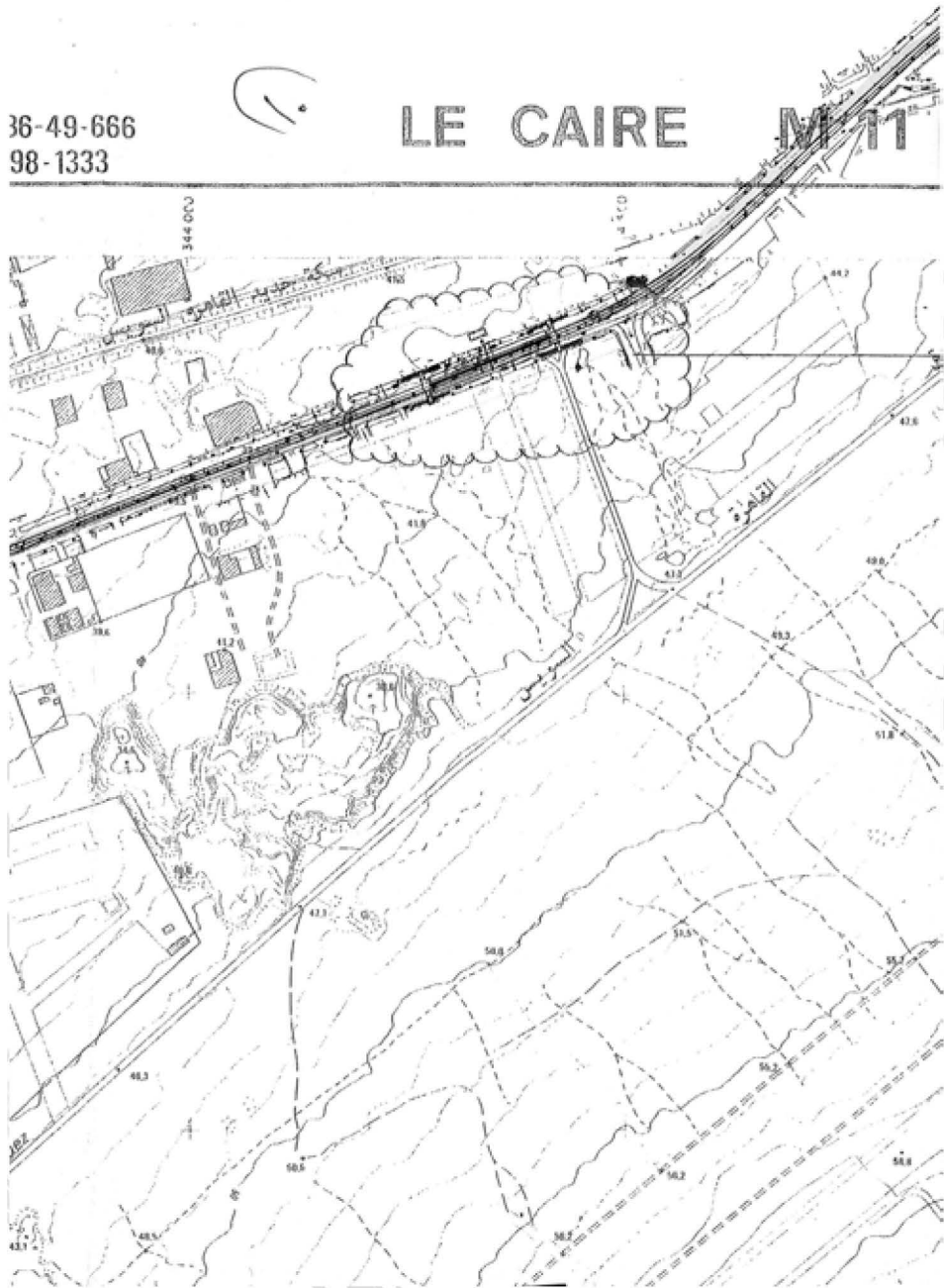
مقياس الرسم ١:٥٠٠٠
١٠٠ ٢٠٠ ٣٠٠





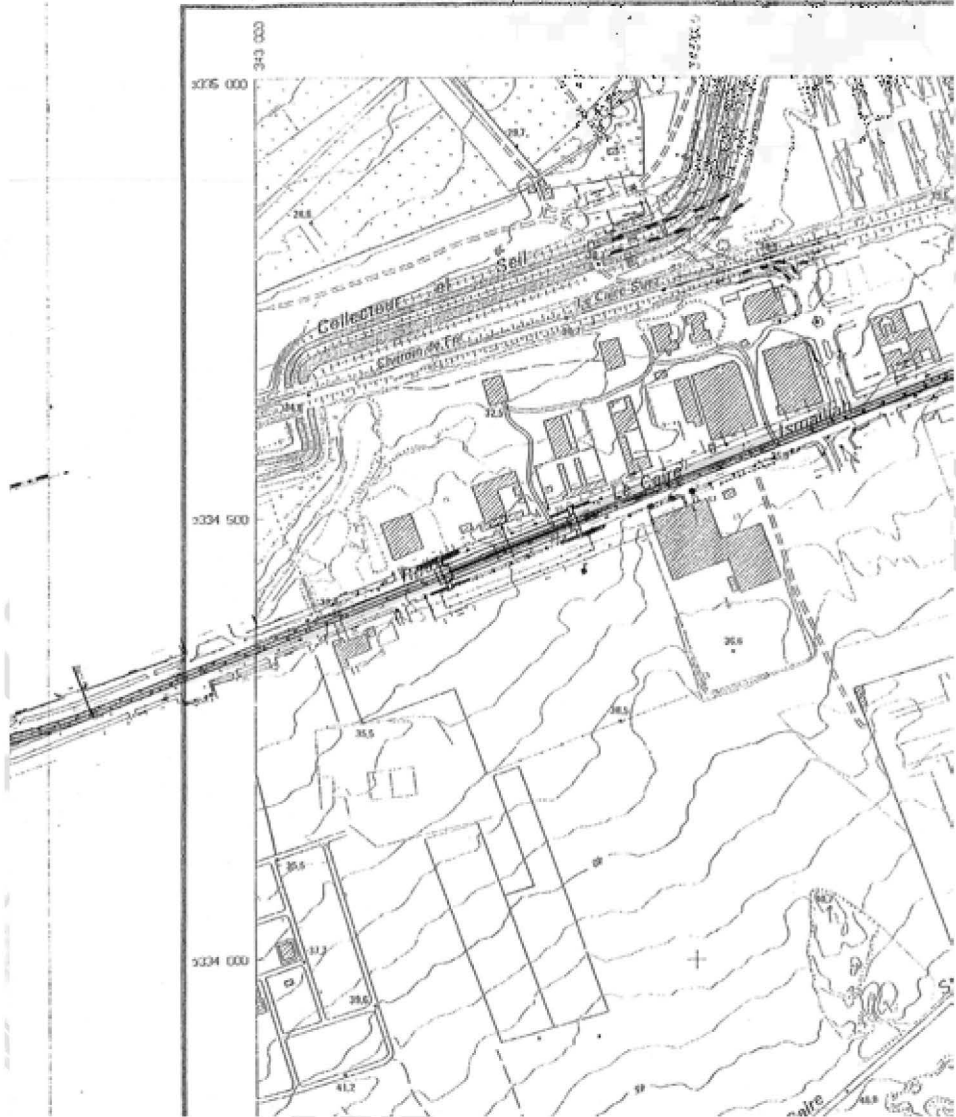
36-49-666
98-1333

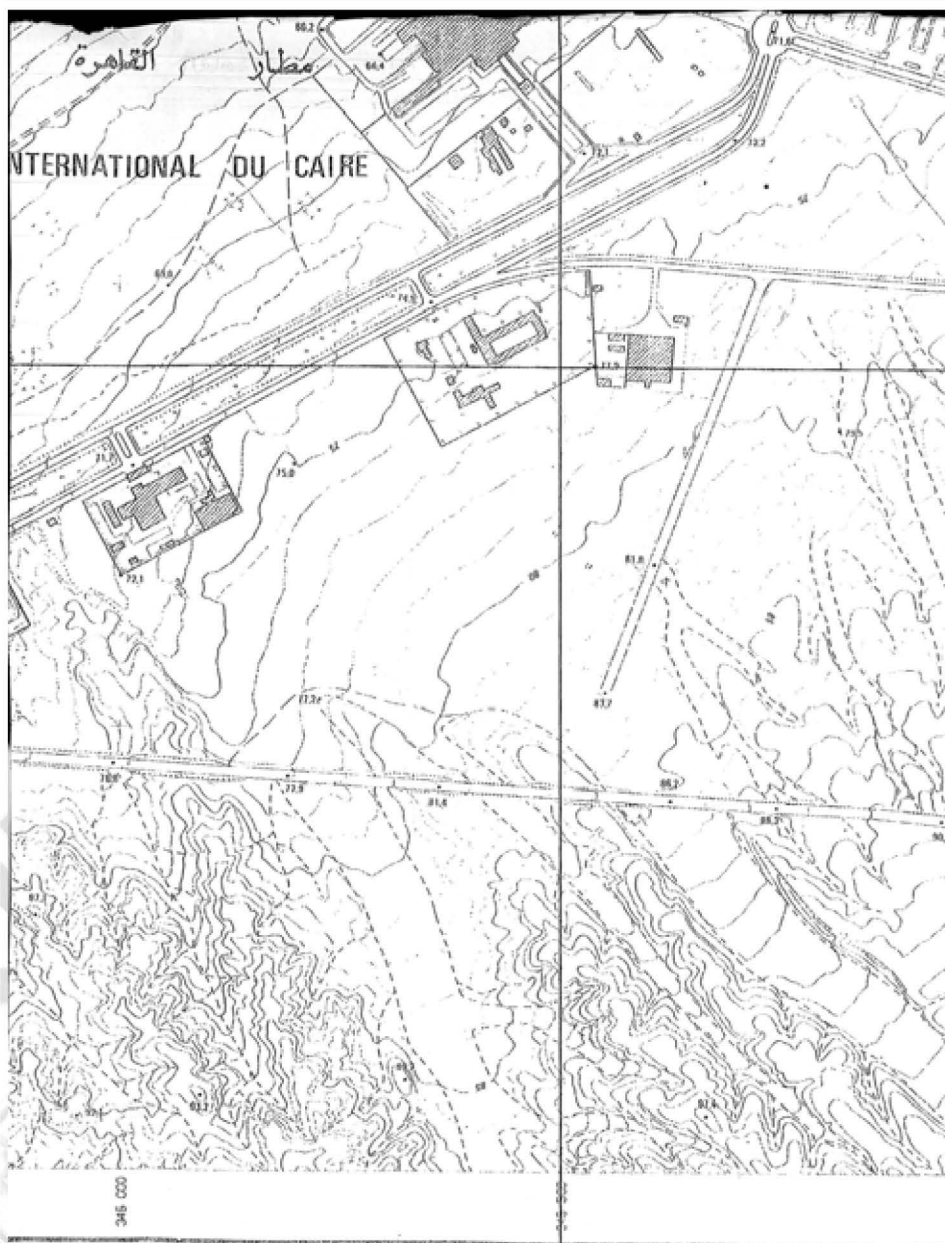
LE CAIRE M 11



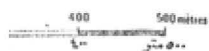
RÉPUBLIQUE ARABE D'EGYPTE
Ministère de l'Habitat et de la Reconstruction

BLOC U.T.M. :
COUPURE 36-5-



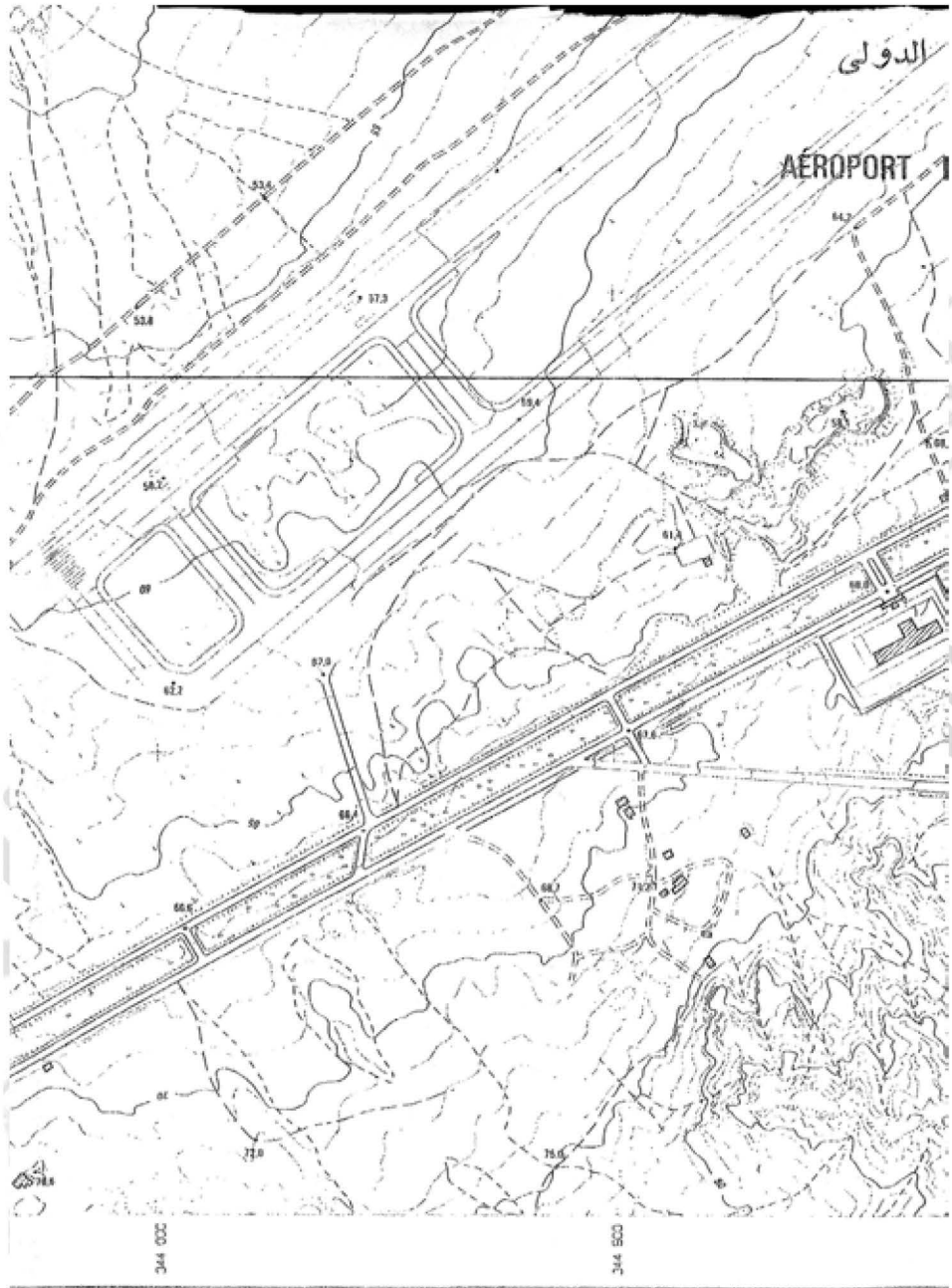


مقياس الرسم



M:12

تمتدلاتها لا يجوز تصحيحها من الهيئة المسورة العامة للمساحة.
الون ٨٤ لسنة ٢٠٠٦ - رقم الإيداع بمفكر التخب ١١١٩ لسنة ٢٠٠٦
مطابع الهيئة سنة ٢٠٠٦ (٢٠٠٨/٨)



344 000

344 500

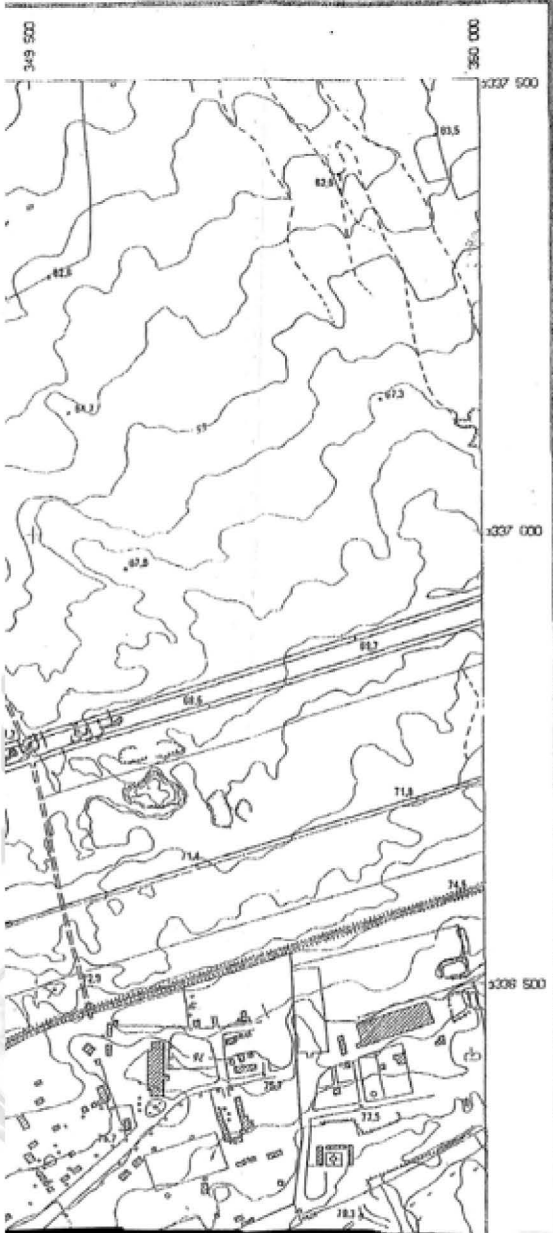
119

ECHELLE 1:5 000

١ سم : ٥٠٠٠ م



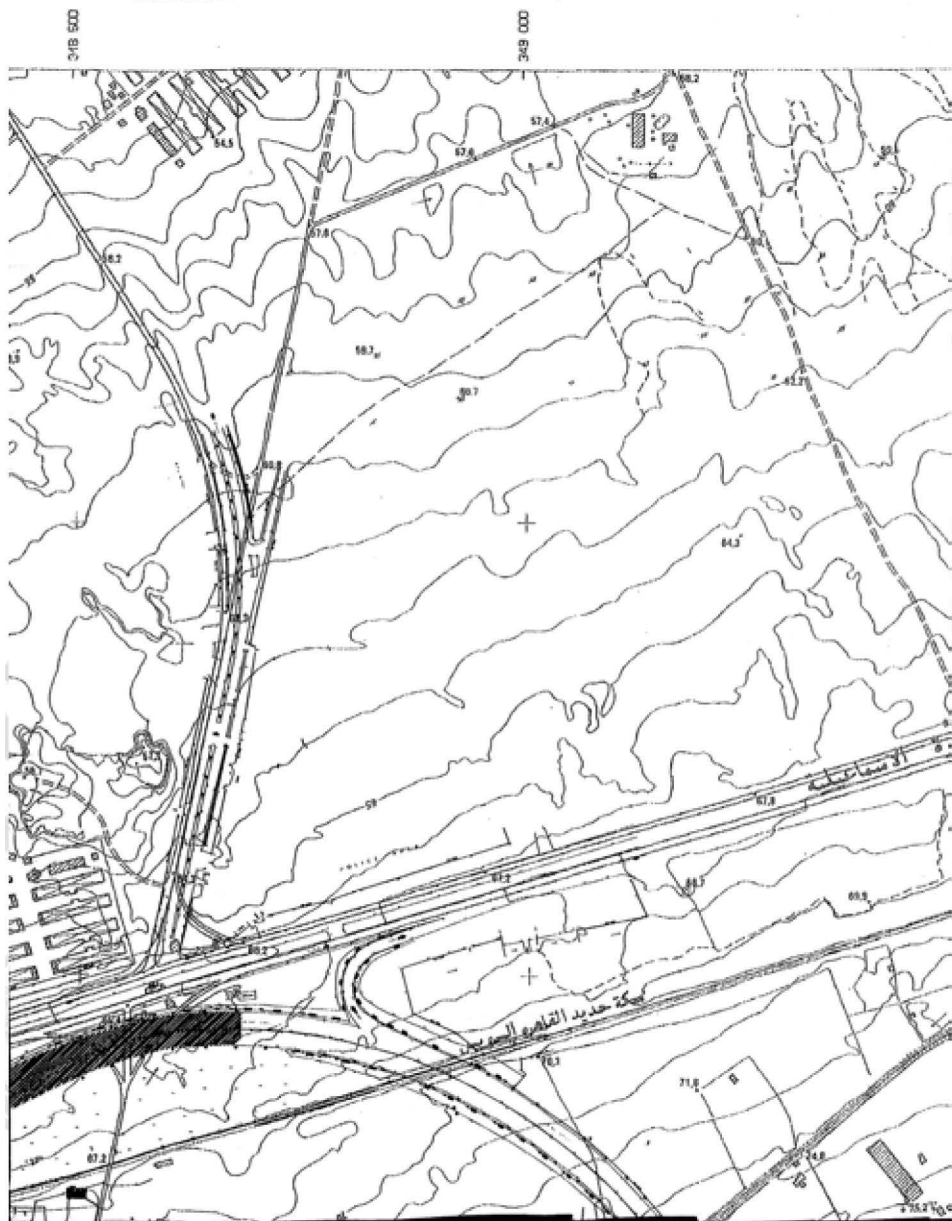
جمهورية مصر العربية
وزارة الاسكان والتعمير



تسميات	LÉGENDE
طريق رئيسي	Route principale
طريق درجة أولى	Route 1 ^{ère} catégorie
طريق ثانوي	Route 2 ^{ème} catégorie
طريق عميد	Route revêtu
طريق كيرميد	Route non revêtu
طريق ترابي	Piste
سكة حديدية	Voie ferrée
ترع ومسارف	Cours d'eau permanent
الأكثري من ٢ م 2 أقل من ٢ م	Plus de 0.5m - 2 moins de 0.5m
مجرى مؤقت	Cours d'eau temporaire
قناة بتسوية المياه	Canal, Drain
خزان ماء - بئر	Puits, Château d'eau
معرض للتجمعات	Zone inondable, Dala
بعضيات مستنقعات	Lac, Etang
أشجار	Broussailles
حدائق	Plantation - Jardin
حد أوامر مزرعونية، شجر متفرقة	Arbre isolé, Limite de culture
كثبان	Dunes
خطوط مناسيب	Courbes de niveau
قنوات	Talus
مباني	Bâtiment
مباني عامة	Bâtiment public
مسجدات ومسكنة	Mosquée, Eglise
مدافن	Cimetière
خطوط كهربائية	Ligne électrique
خطوط تليفونية	Ligne téléphonique
نقطة مثلثية	Point géodésique
نقطة ارتفاع	Point cote
رؤس	Repère de nivellement

القاهرة

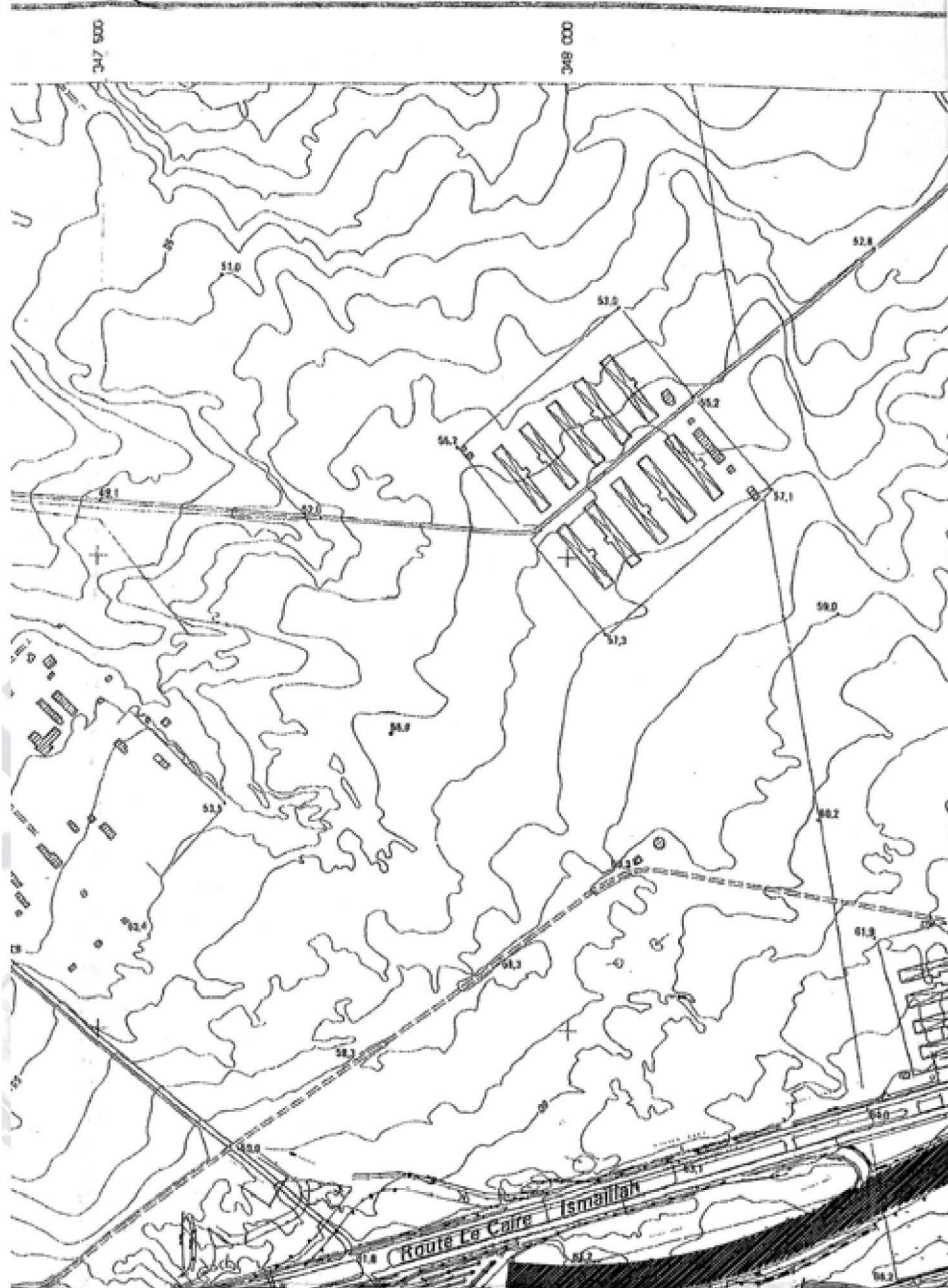
١٦٤٤٩ لفة ٥٥
N:9



67

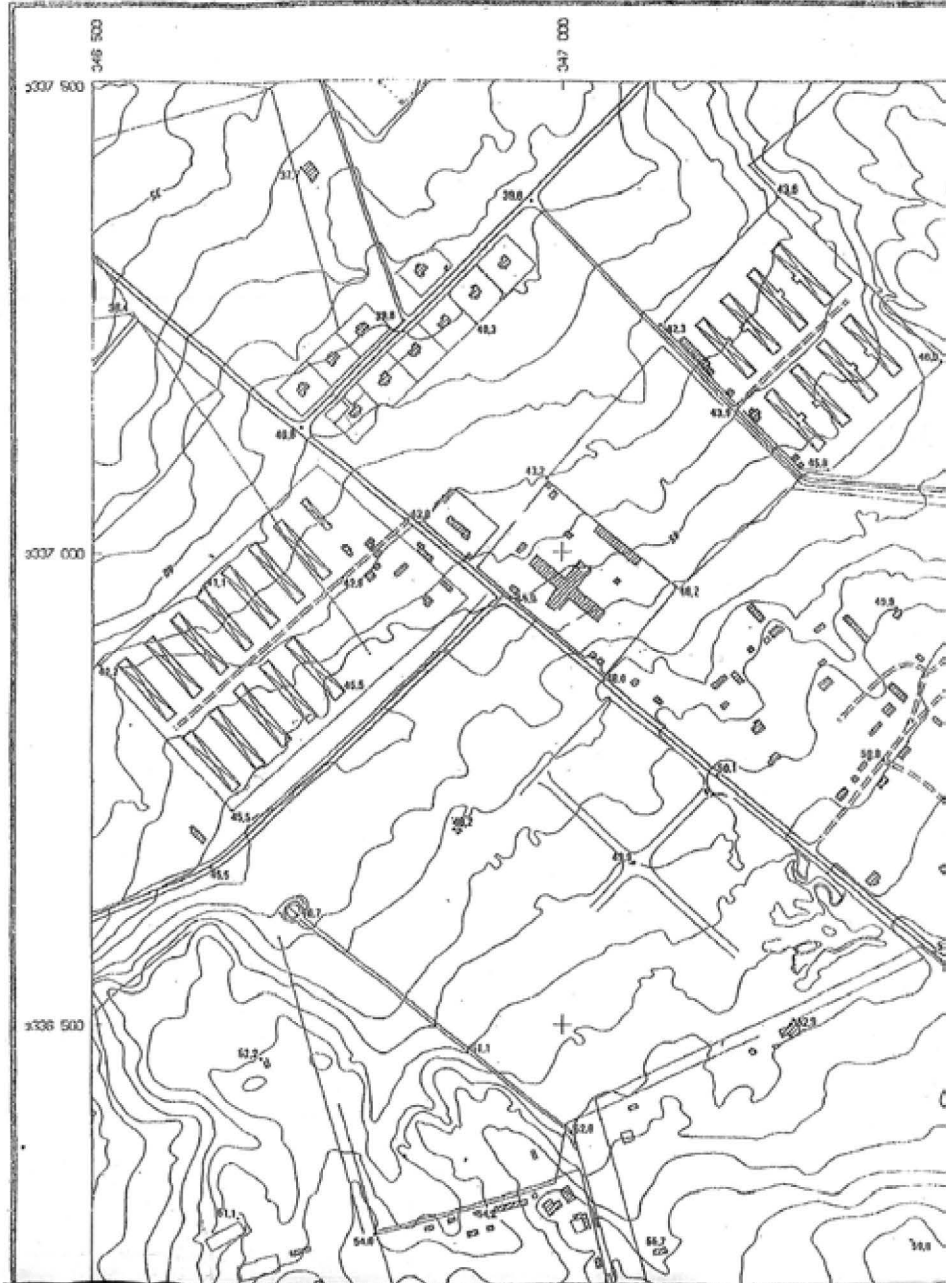
١٤

LE CAIRE N 10

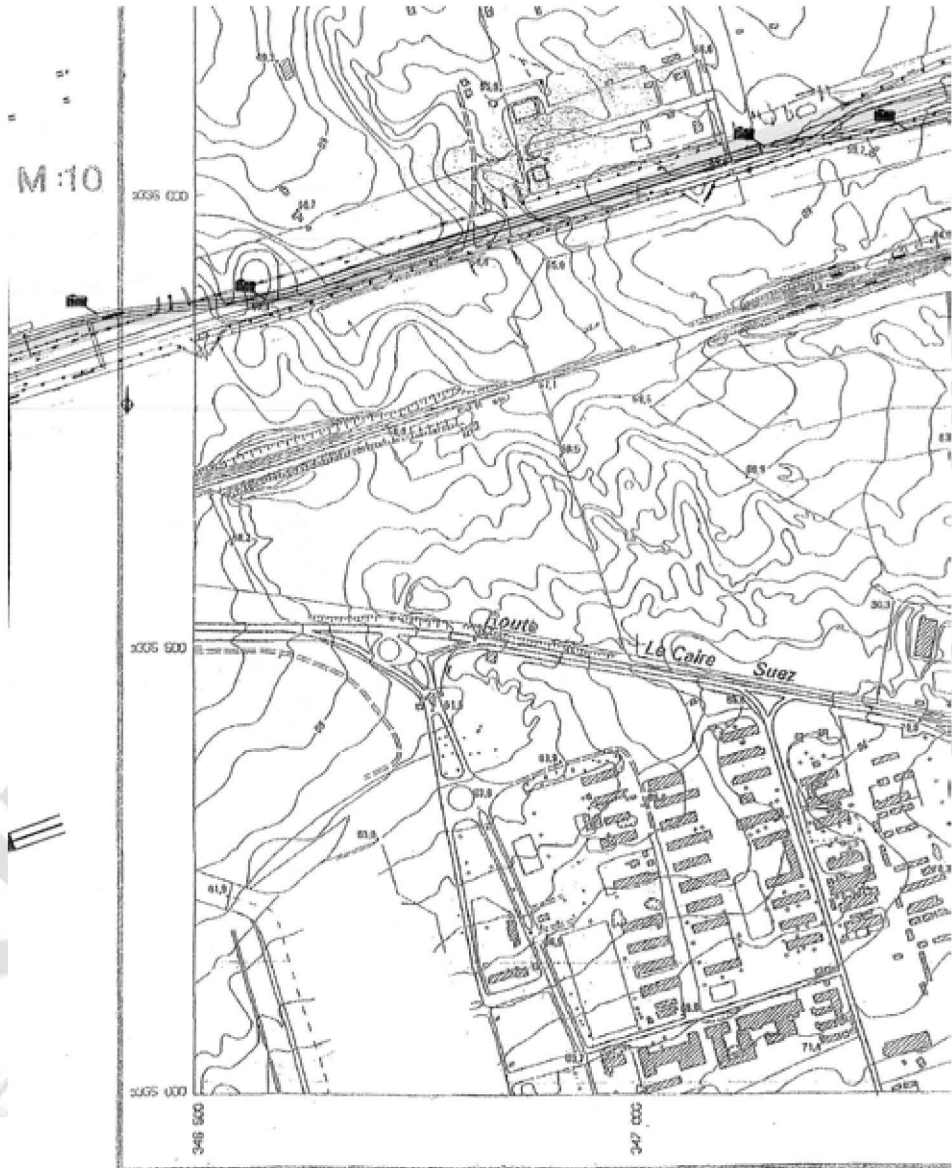


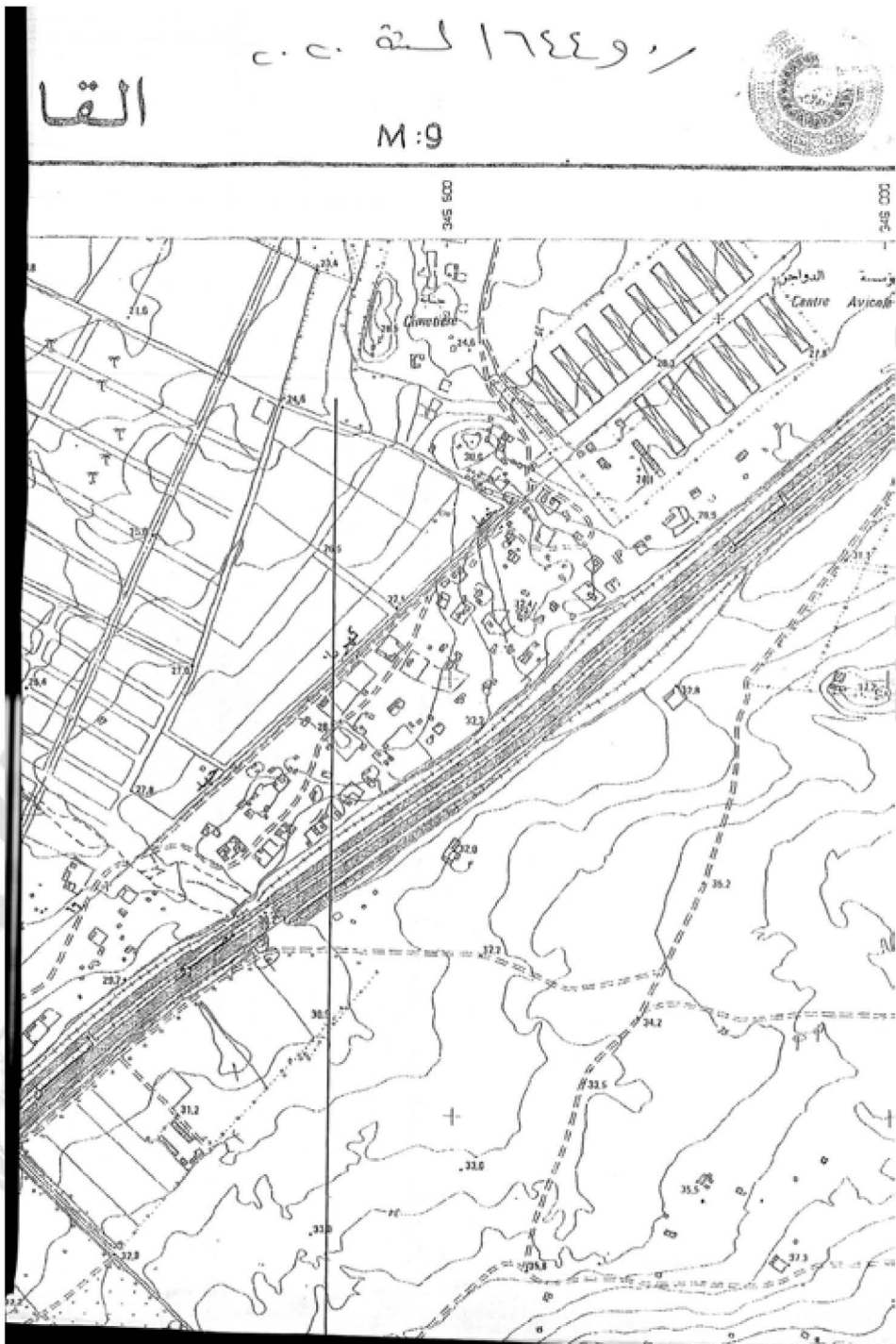
REPUBLIQUE ARABE D'EGYPTE
Ministère de l'Habitat et de la Reconstruction

BLOC U.T.M. 36-49_6
COUPURE 36-5-99_1334

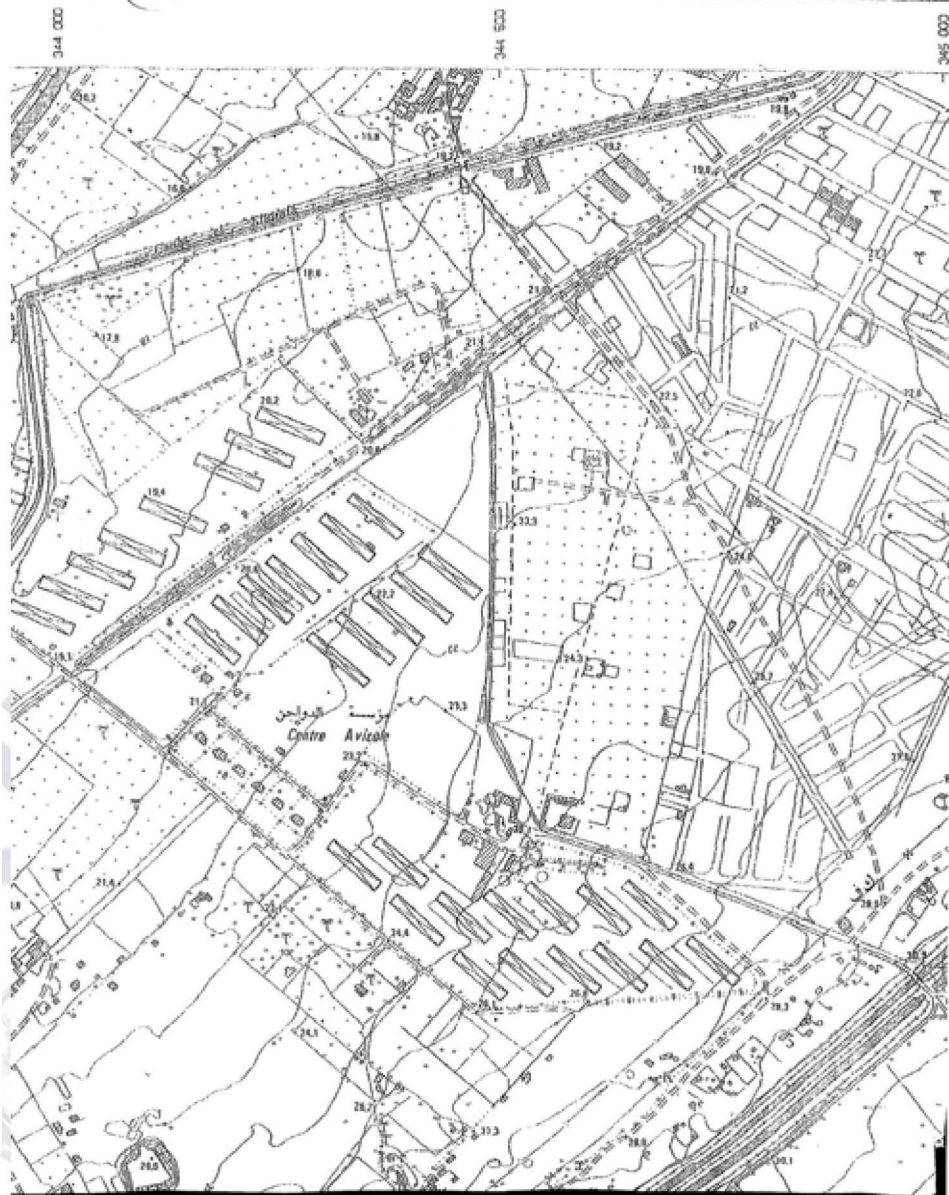






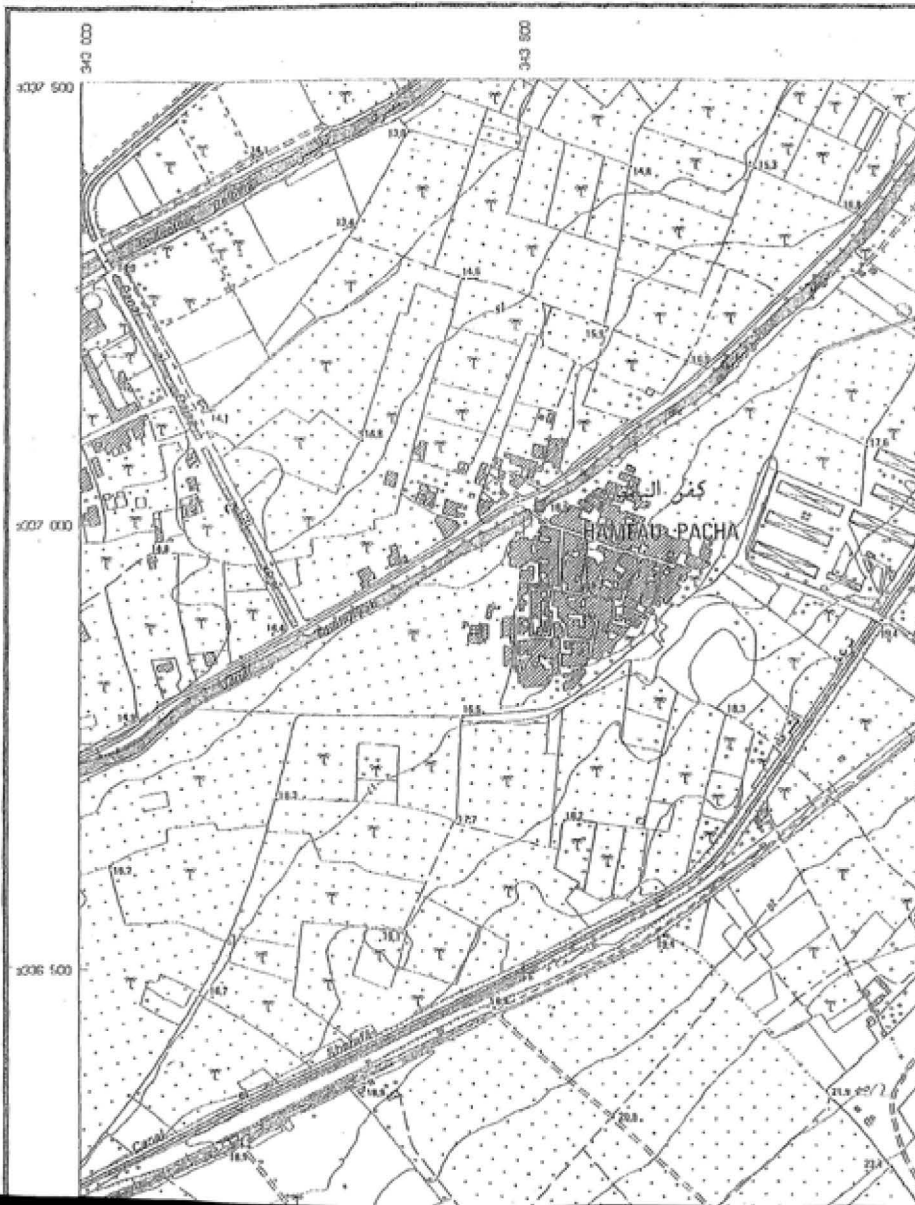


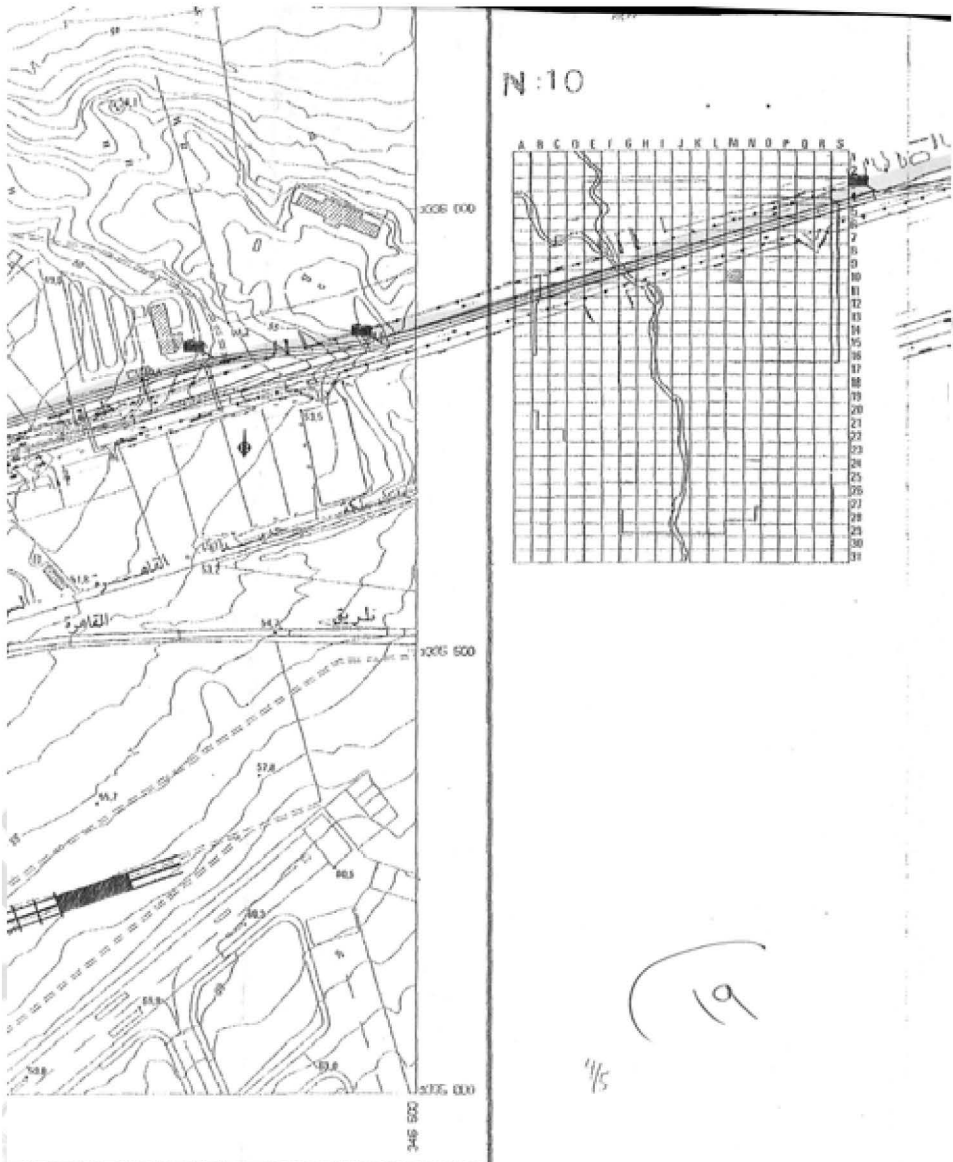
١٣ LE CAIRE M10 هرة



RÉPUBLIQUE ARABE D'EGYPTE
Ministère de l'Habitat et de la Reconstruction

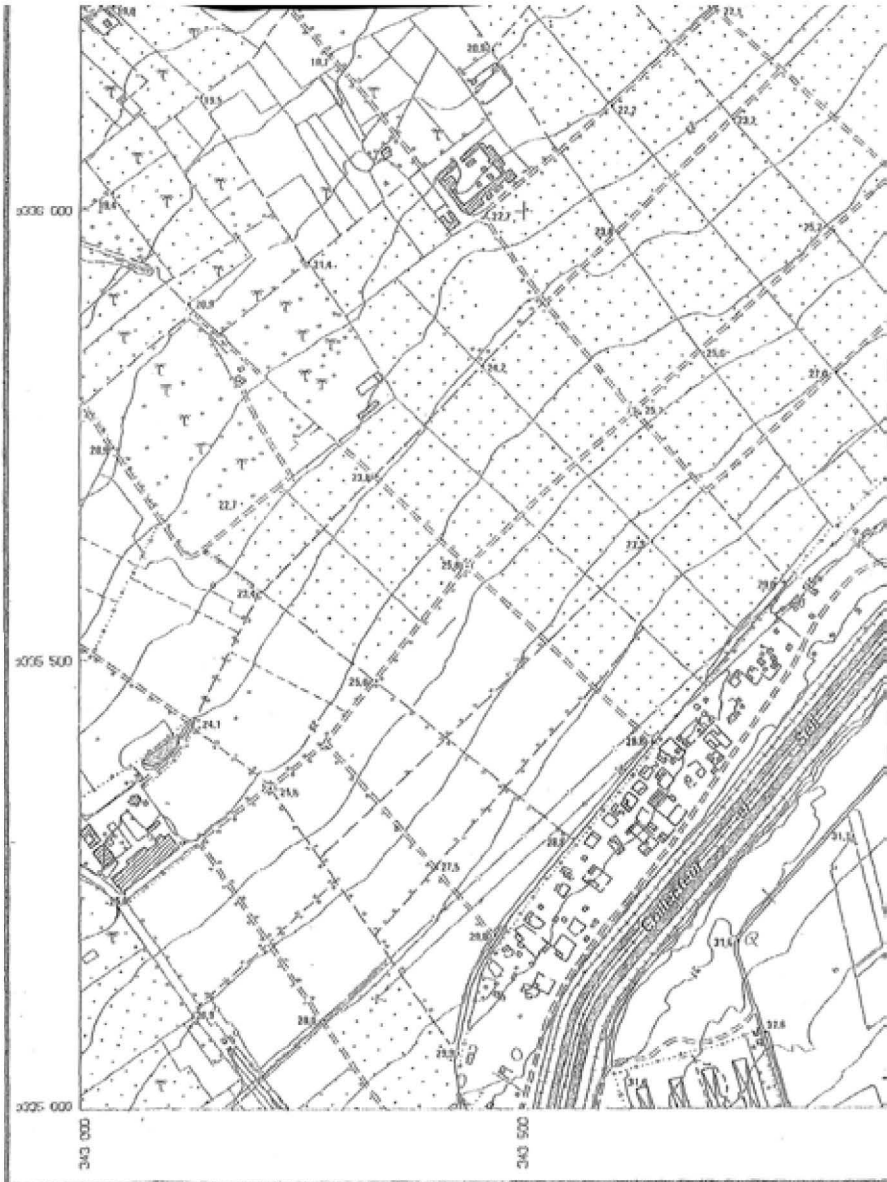
BLOC U.T.M. 36-49.667
COUPURE 36-5-98.1334





المنحصر المتساوي المدى جيفرد ١٩٨٩
 الإسقاط UTM منطقة رقم ٦٦
 شبكة كيلومترية كل نصف كيلومتر
 إلى أصل الكنتوري ١ متر
 عملت بمعرفة S.F.S - I.G.N فرانس ١٩٨٨
 الصور الجوية تقياس ١:٥٠,٠٠٠ في أبريل ١٩٧٢
 الروابط الأرضية مبنية على الشبكة
 الجيوديسية المصرية

:10



Ellipsoïde international-Walford 1969

Projection U.T.M. - Fusse 36

Quadrillage semi-kilométrique

Équidistance des courbes: 1mètre

Droits par GÉNÉRALITÉ SFS/IGN - FRANCE en 1970

Photographies aériennes, à 15 000 de Avril 1977

Schématisme approuvé sur le cadastre géométrique
du SURVEY OF EGYPT



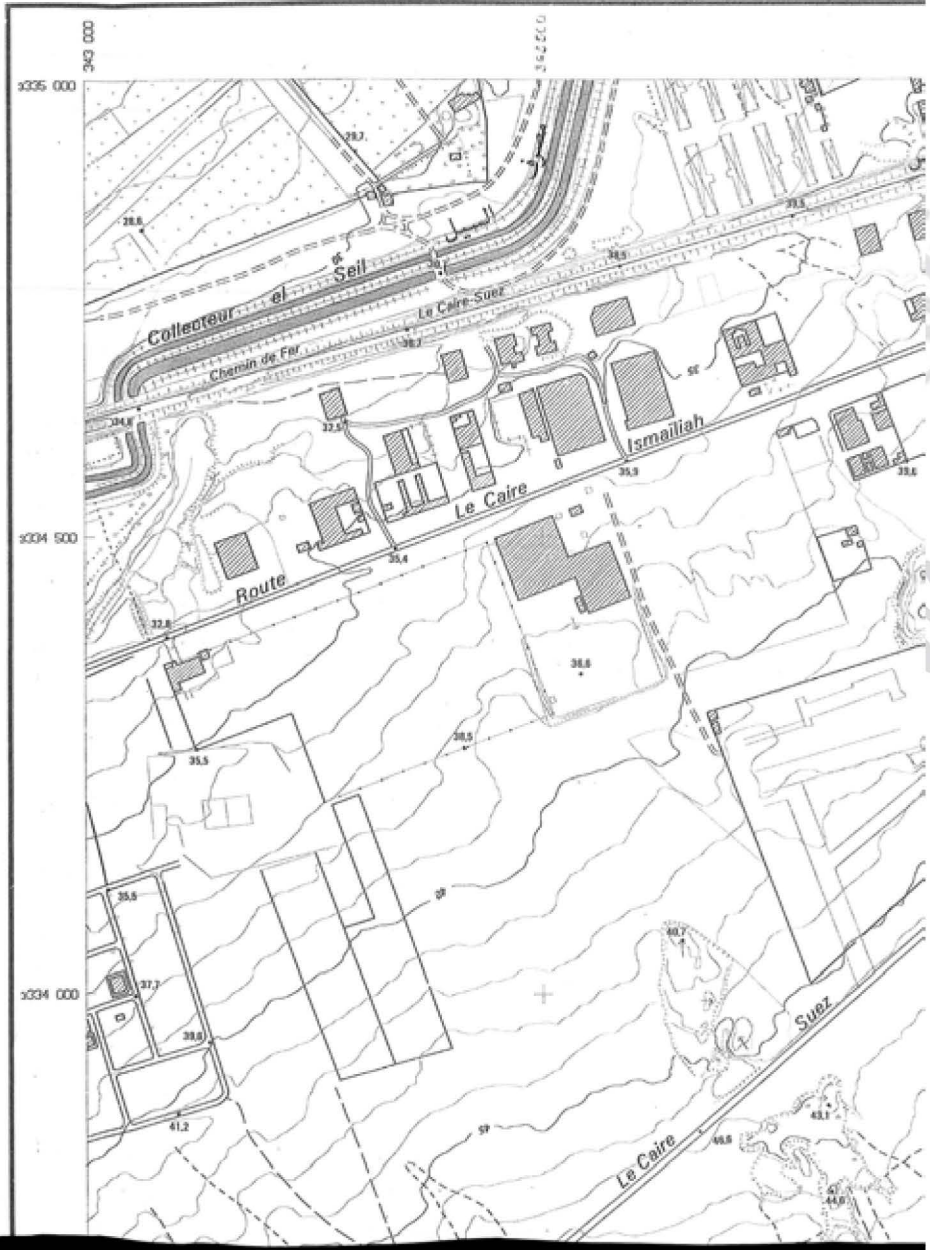
٦

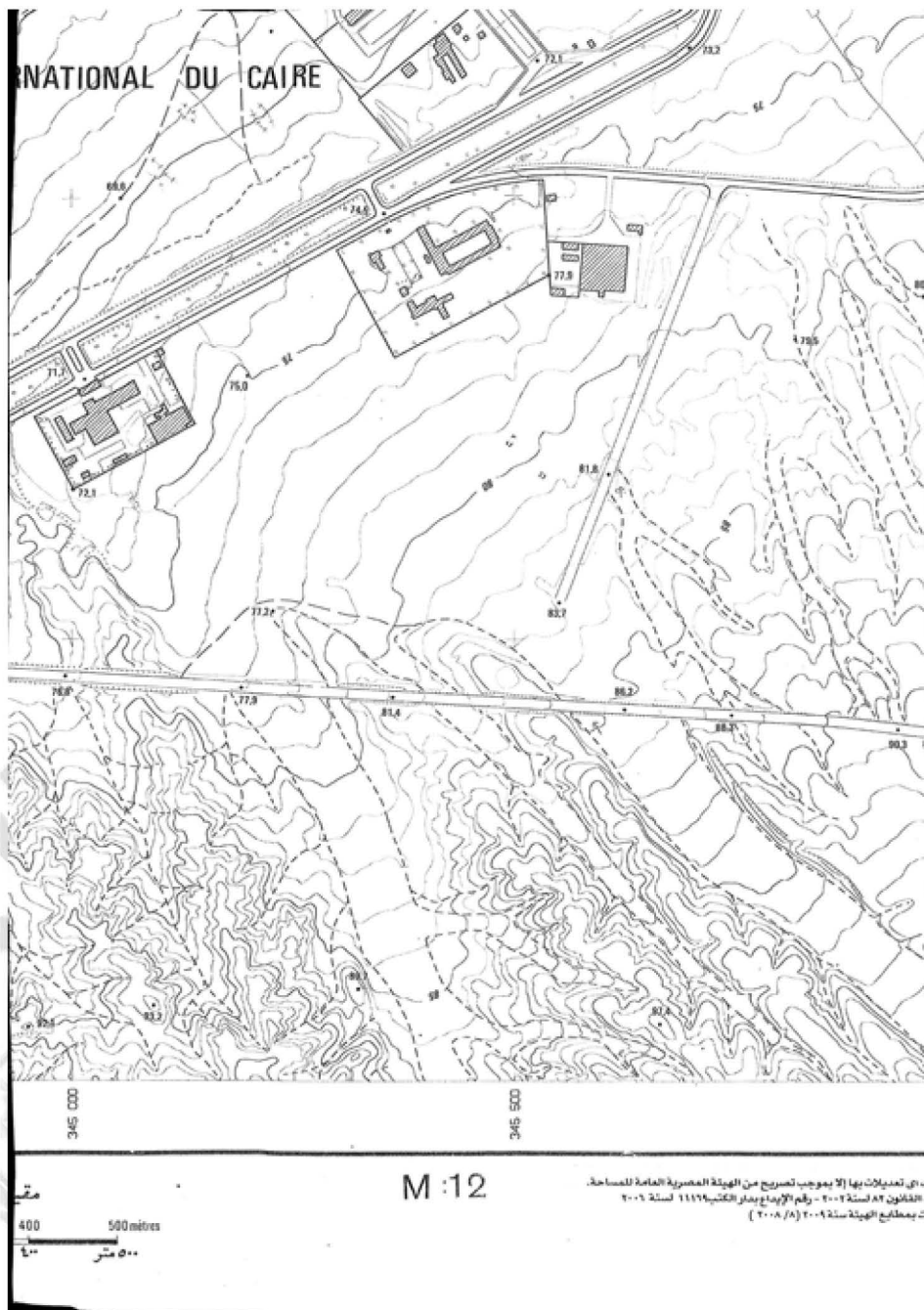
LE CAIRE M 11

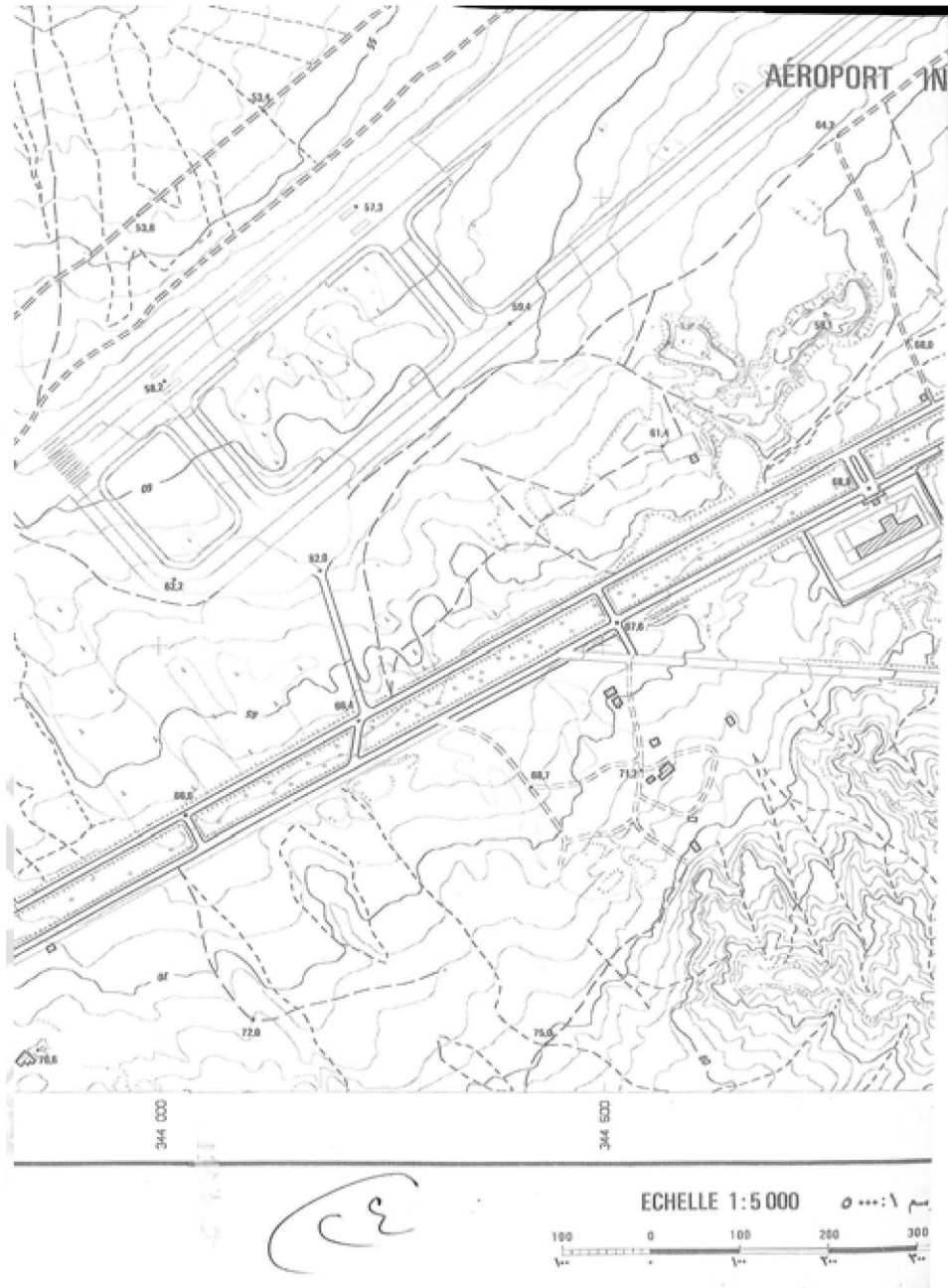


RÉPUBLIQUE ARABE D'EGYPTE
Ministère de l'Habitat et de la Reconstruction

BLOC U.T.M. 36-49-66
COUPURE 36-5-98-1333

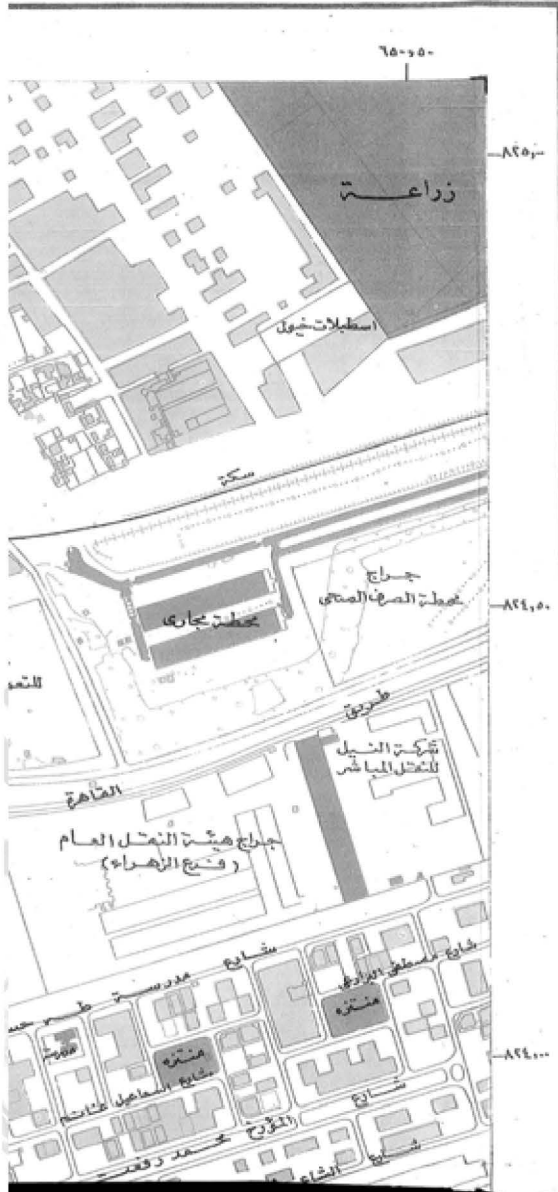






٥

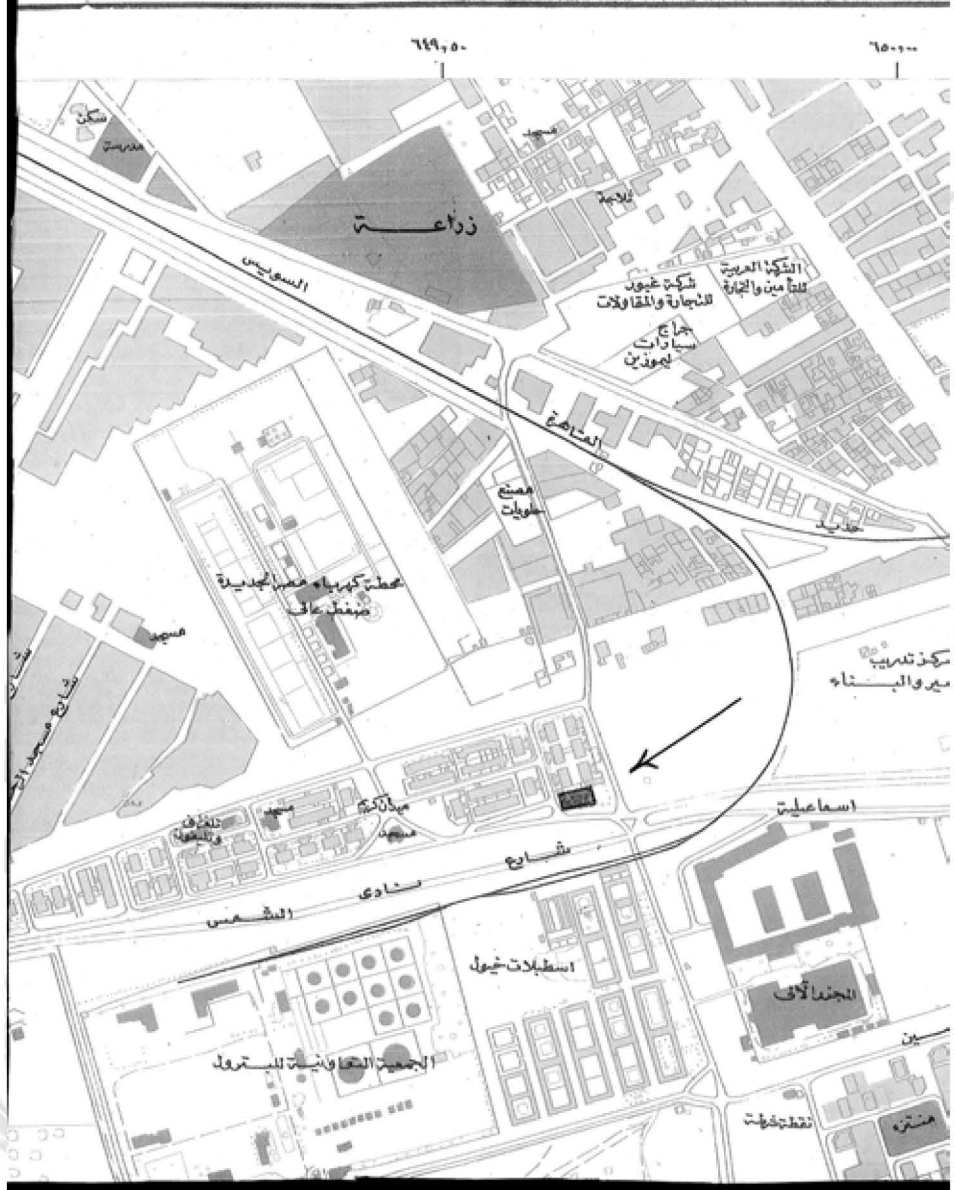
لوحة ١١



تعليمات

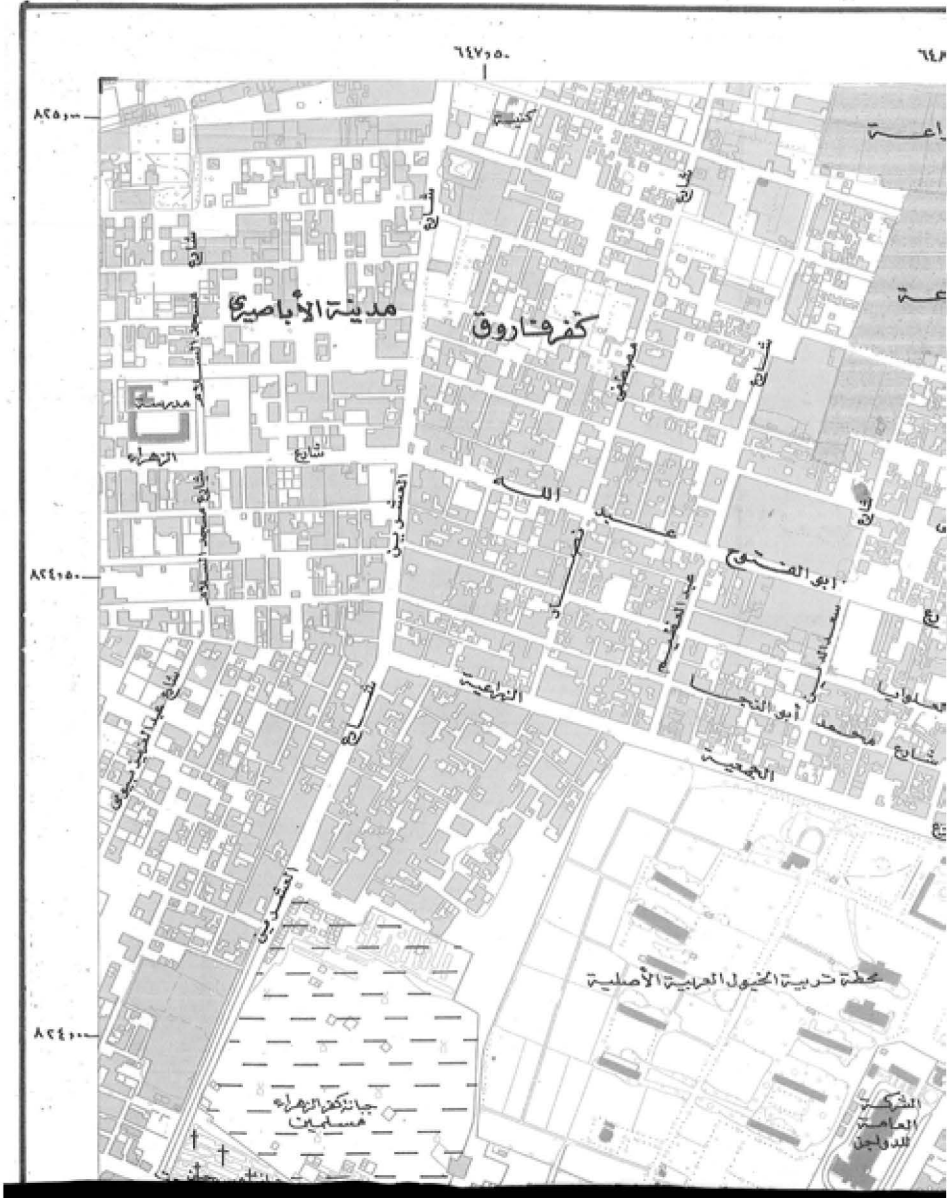
- طريق رئيسي
- طريق درجة أول
- طريق ثانوي
- طريق معبد
- طريق غير معبد
- طريق ترابك
- سكة حديدية
- نهر
- استقر من ٥٥٠م ٢٠٠م
- قناة مصرف المياه
- أبواب
- معرض الفيضانات
- بحيرات - مستنقعات
- مجرى مؤقت
- مبان

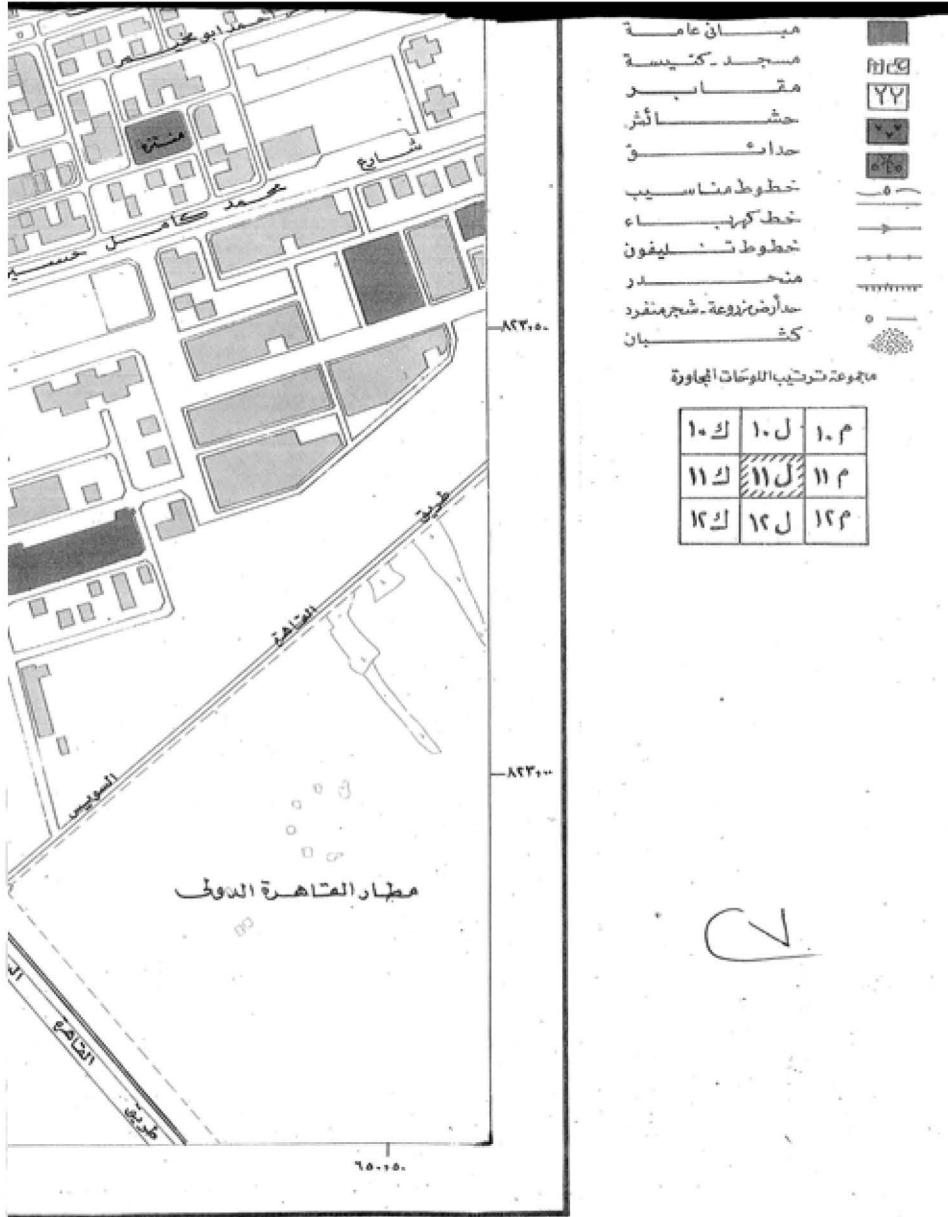
١٦٤٤ لسنة ٢٠٢٠



جمهورية مصر العربية

٢٦





دوحت وطبعت بالهيئة المصرية العامة للمساحة سنة ١٩٨٧ (١) و١٩٨٧ (٢) و١٩٨٧ (٣) و١٩٨٧ (٤) و١٩٨٧ (٥) و١٩٨٧ (٦) و١٩٨٧ (٧) و١٩٨٧ (٨) و١٩٨٧ (٩) و١٩٨٧ (١٠) و١٩٨٧ (١١) و١٩٨٧ (١٢) و١٩٨٧ (١٣) و١٩٨٧ (١٤) و١٩٨٧ (١٥) و١٩٨٧ (١٦) و١٩٨٧ (١٧) و١٩٨٧ (١٨) و١٩٨٧ (١٩) و١٩٨٧ (٢٠) و١٩٨٧ (٢١) و١٩٨٧ (٢٢) و١٩٨٧ (٢٣) و١٩٨٧ (٢٤) و١٩٨٧ (٢٥) و١٩٨٧ (٢٦) و١٩٨٧ (٢٧) و١٩٨٧ (٢٨) و١٩٨٧ (٢٩) و١٩٨٧ (٣٠) و١٩٨٧ (٣١) و١٩٨٧ (٣٢) و١٩٨٧ (٣٣) و١٩٨٧ (٣٤) و١٩٨٧ (٣٥) و١٩٨٧ (٣٦) و١٩٨٧ (٣٧) و١٩٨٧ (٣٨) و١٩٨٧ (٣٩) و١٩٨٧ (٤٠) و١٩٨٧ (٤١) و١٩٨٧ (٤٢) و١٩٨٧ (٤٣) و١٩٨٧ (٤٤) و١٩٨٧ (٤٥) و١٩٨٧ (٤٦) و١٩٨٧ (٤٧) و١٩٨٧ (٤٨) و١٩٨٧ (٤٩) و١٩٨٧ (٥٠) و١٩٨٧ (٥١) و١٩٨٧ (٥٢) و١٩٨٧ (٥٣) و١٩٨٧ (٥٤) و١٩٨٧ (٥٥) و١٩٨٧ (٥٦) و١٩٨٧ (٥٧) و١٩٨٧ (٥٨) و١٩٨٧ (٥٩) و١٩٨٧ (٦٠) و١٩٨٧ (٦١) و١٩٨٧ (٦٢) و١٩٨٧ (٦٣) و١٩٨٧ (٦٤) و١٩٨٧ (٦٥) و١٩٨٧ (٦٦) و١٩٨٧ (٦٧) و١٩٨٧ (٦٨) و١٩٨٧ (٦٩) و١٩٨٧ (٧٠) و١٩٨٧ (٧١) و١٩٨٧ (٧٢) و١٩٨٧ (٧٣) و١٩٨٧ (٧٤) و١٩٨٧ (٧٥) و١٩٨٧ (٧٦) و١٩٨٧ (٧٧) و١٩٨٧ (٧٨) و١٩٨٧ (٧٩) و١٩٨٧ (٨٠) و١٩٨٧ (٨١) و١٩٨٧ (٨٢) و١٩٨٧ (٨٣) و١٩٨٧ (٨٤) و١٩٨٧ (٨٥) و١٩٨٧ (٨٦) و١٩٨٧ (٨٧) و١٩٨٧ (٨٨) و١٩٨٧ (٨٩) و١٩٨٧ (٩٠) و١٩٨٧ (٩١) و١٩٨٧ (٩٢) و١٩٨٧ (٩٣) و١٩٨٧ (٩٤) و١٩٨٧ (٩٥) و١٩٨٧ (٩٦) و١٩٨٧ (٩٧) و١٩٨٧ (٩٨) و١٩٨٧ (٩٩) و١٩٨٧ (١٠٠)



٦٤٨٠٥٠

٦٤٩٠٠٠

هذه الخريطة آيجوز تداولها
وجميع الحقوق محفوظة

CA

مقياس الرسم (١:٥٠٠٠)



