

قرار رئيس جمهورية مصر العربية رقم ٦١٧ لسنة ٢٠٢٠

رئيس الجمهورية

بعد الاطلاع على الدستور ؛
وعلى قانون الهيئات العامة الصادر بالقانون رقم ٦١ لسنة ١٩٦٣ ؛
وعلى قانون نظام الإدارة المحلية الصادر بالقانون رقم ٤٣ لسنة ١٩٧٩ ؛
وعلى القانون رقم ٢١٧ لسنة ١٩٨٠ فى شأن الغاز الطبيعى ؛
وعلى القانون رقم ١٤٣ لسنة ١٩٨١ فى شأن الأراضى الصحراوية ؛
وعلى قانون الرى والصرف الصادر بالقانون رقم ١٢ لسنة ١٩٨٤ ؛
وعلى القانون رقم ٧ لسنة ١٩٩١ فى شأن بعض الأحكام المتعلقة بأموال الدولة الخاصة ؛
وعلى قانون البيئة الصادر بالقانون رقم ٤ لسنة ١٩٩٤ ؛
وعلى قرار رئيس الجمهورية رقم ١٥٢ لسنة ٢٠٠١ بشأن تحديد المناطق الاستراتيجية ذات الأهمية العسكرية ؛
وعلى قرار رئيس الجمهورية رقم ١٥٣ لسنة ٢٠٠١ بإنشاء المركز الوطنى لتخطيط استخدامات أراضى الدولة ؛
وعلى قرار رئيس الجمهورية رقم ٦٢ لسنة ٢٠١٨ بشأن خريطة تنمية أراضى جمهورية مصر العربية ؛
وعلى ما عرضه المركز الوطنى لتخطيط استخدامات أراضى الدولة ؛
وبعد موافقة مجلس الوزراء ؛

قرر :

(المادة الأولى)

تخصص قطعة أرض من الأراضى المملوكة للدولة ملكية خاصة ناحية محافظة بنى سويف على الطريق الشرقى بنى سويف/المنيا بمساحة ١٦,٩٢ فدان تقريباً (تعادل ٤٣,١٠١ م٢) ، طبقاً للخريطة والإحداثيات المرفقة ، لصالح وزارة البترول والثروة المعدنية لاستخدامها فى إقامة محطة ضواغط للغاز الطبيعى .

(المادة الثانية)

يُنشر هذا القرار فى الجريدة الرسمية .

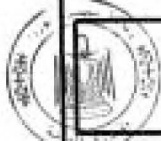
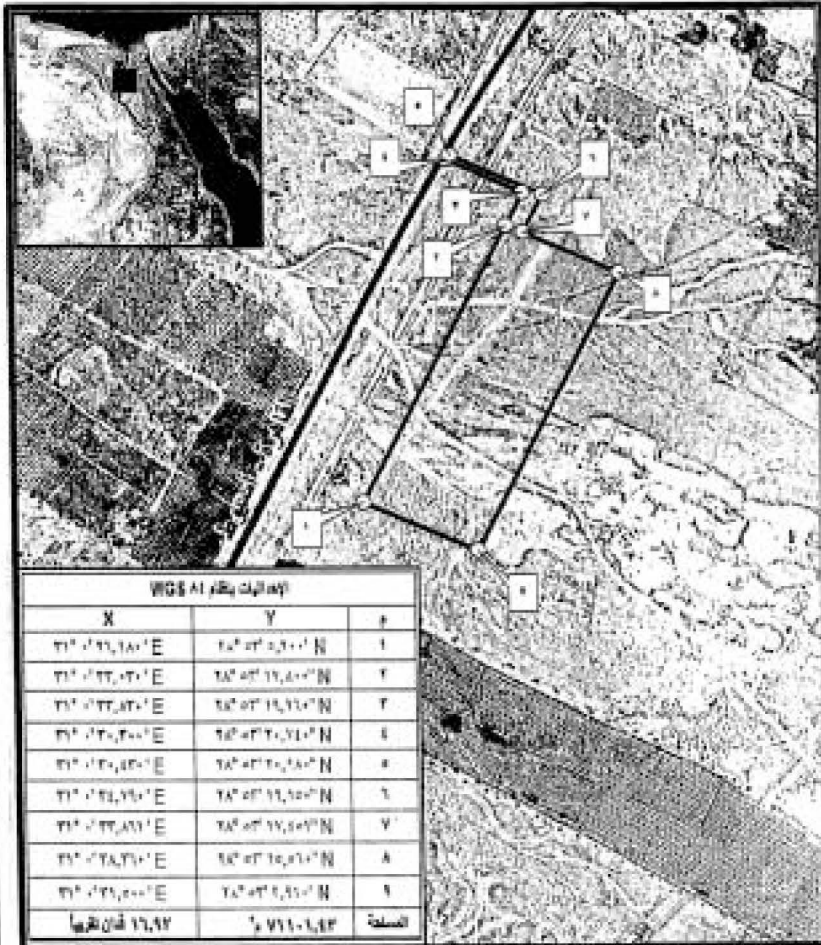
صدر برئاسة الجمهورية فى ٢٥ ربيع الأول سنة ١٤٤٢ هـ

(الموافق ١١ نوفمبر سنة ٢٠٢٠ م) .

عبد الفتاح السيسى



إقامة محطة ضوئية للغاز الطبيعي
 قطعة أرض بجهة بنى سويف
 الجمهورية التونسية



مقاييس الرسم: 1:25000

٥٩٦٧٢

توقيع ومضامنتك

موقع الإحداثيات
 صورة جوية للقرار المجهز