

قرار رئيس مجلس الوزراء

رقم ٤١٠ لسنة ٢٠٢١

رئيس مجلس الوزراء

بعد الاطلاع على الدستور ؛

وعلى قانون نظام الإدارة المحلية الصادر بالقانون رقم ٤٣ لسنة ١٩٧٩ ولائحته التنفيذية ؛
وعلى القانون رقم ١٠ لسنة ١٩٩٠ بشأن نزع ملكية العقارات للمنفعة العامة
وللائحته التنفيذية ؛

وعلى قرار رئيس الجمهورية رقم ٢٧٩ لسنة ٢٠١٨ بالتفويض فى بعض الاختصاصات ؛
وبناءً على ما عرضه وزير النقل ؛

قرر :

(المادة الأولى)

يُعتبر من أعمال المنفعة العامة مشروع إنشاء بوابة رسوم جديدة على طريق القاهرة/ السويس
فى نطاق محافظة القاهرة .

(المادة الثانية)

يُستولى بطريق التنفيذ المباشر على الأراضى اللازمة لتنفيذ المشروع المشار إليه
فى المادة السابقة ، والمبين موقعها وحدودها وأسماء ملاكها الظاهرين بالمذكرة والرسم
التخطيطى الإجمالى والكشف المرفقين .

(المادة الثالثة)

يُنشر هذا القرار فى الجريدة الرسمية .

صدر برئاسة مجلس الوزراء فى ١٧ رجب سنة ١٤٤٢ هـ

(الموافق أول مارس سنة ٢٠٢١ م) .

رئيس مجلس الوزراء

دكتور/ مصطفى كمال مدبولى

وزارة النقل

مذكرة إيضاحية

لقرار رئيس مجلس الوزراء

بشأن إضفاء صفة النفع العام على مشروع

إنشاء بوابة رسوم جديدة على طريق القاهرة - السويس

فى إطار توجيهات القيادة السياسية نحو تكليف الشركة الوطنية لإدارة وتنمية الطرق بتنفيذ بوابة رسوم جديدة على طريق القاهرة - السويس .

تبين أثناء التنفيذ وجود عدد من المسطحات اللازم نزع ملكيتها لصالح تنفيذ المشروع .

قامت الهيئة العامة للطرق والكبارى بإجراء التنسيق اللازم مع مديرية المساحة بالقاهرة .

تم تحديد القيمة المبدئية لتعويضات نزع الملكية للأراضى اللازمة لتنفيذ المشروع

فى نطاق محافظة القاهرة بمبلغ (٥ ملايين جنيهه) طبقاً لتقرير الاستشارى من الهيئة المصرية

العامة للمساحة . (مرفق رقم ١)

مرفق طيه ما يلى :

الكشف المعتمد من مديرية المساحة بالقاهرة ممهور بخاتم شعار الجمهورية لأسماء

الملاك الظاهرين للمساحات المطلوب نزع ملكيتها لصالح المشروع . (مرفق رقم ٢)

خريطة مساحية بالتخطيط الإجمالى للمشروع فى نطاق محافظة القاهرة . (مرفق رقم ٣)

وفى ضوء ما تقدم ، نتشرف بأن نرفق طيه مشروع قرار رئيس مجلس الوزراء بشأن

الموافقة على إضفاء صفة النفع العام على مشروع إنشاء بوابة رسوم جديدة على طريق

القاهرة / السويس فى نطاق محافظة القاهرة والاستيلاء بطريق التنفيذ المباشر على الأراضى

اللازمة لتنفيذ المشروع وذلك على النحو الموضح بعاليه .

وتفضلوا سيادتكم بقبول فائق الاحترام

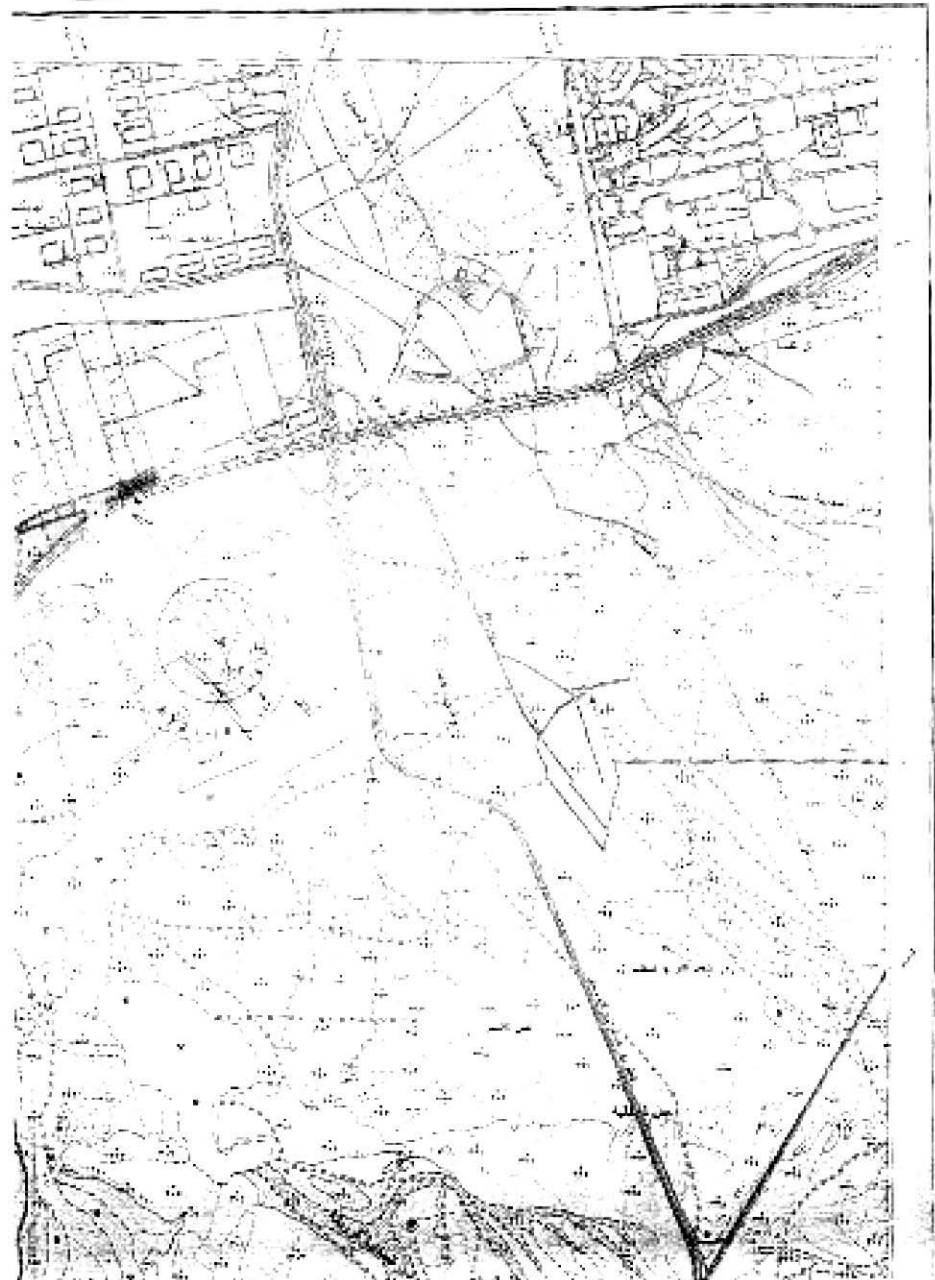
وزير النقل

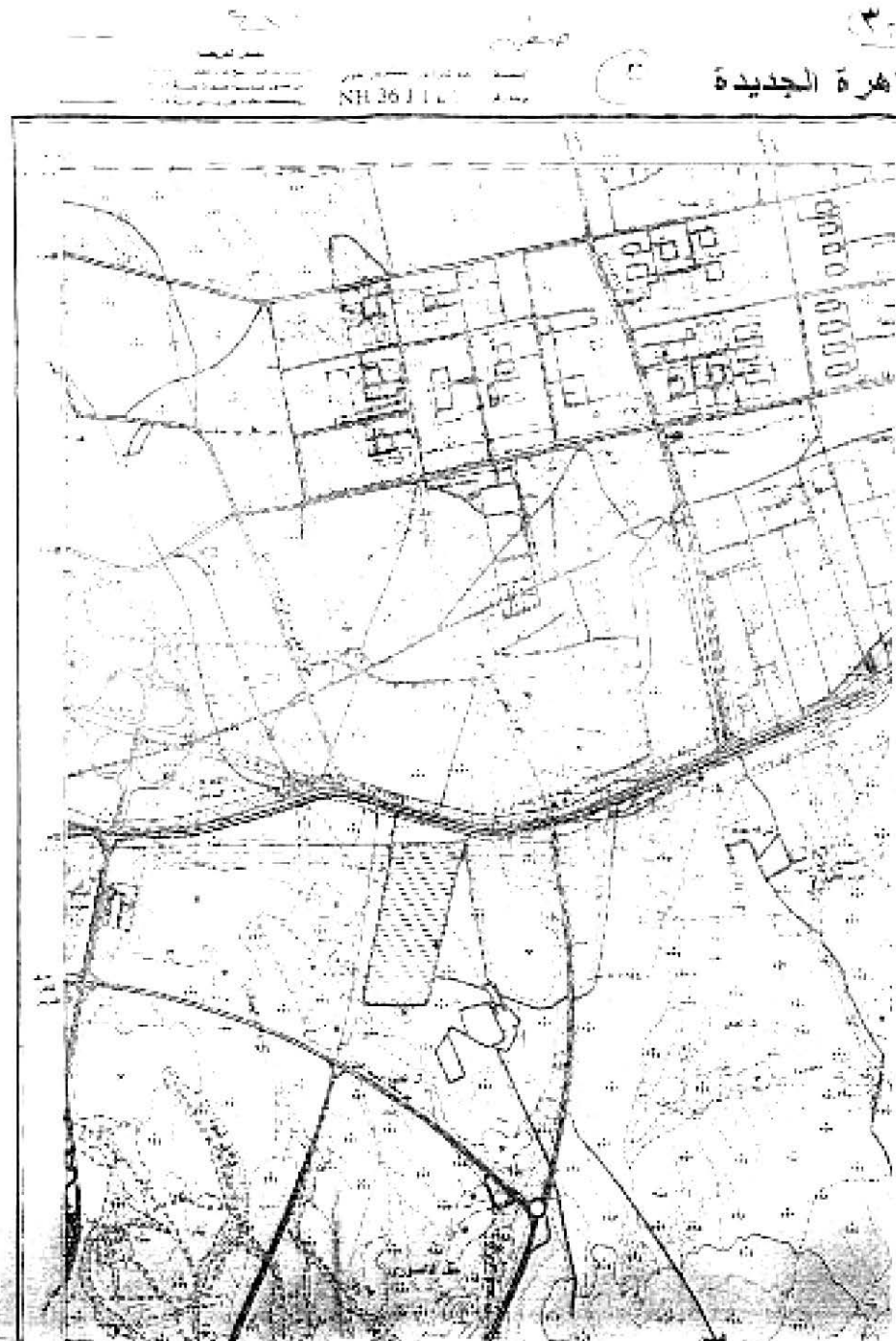
فريق / كامل عبد الهادى الوزير

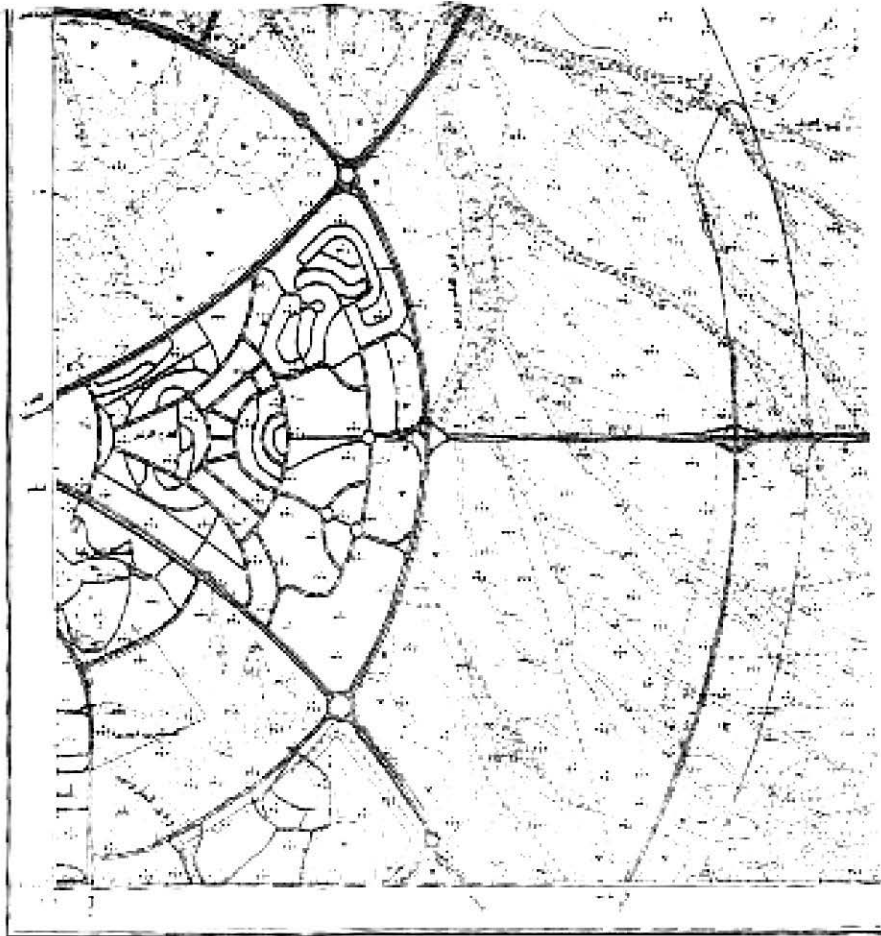
مصر

شرق القاهرة

جمهورية مصر العربية







رقم	وصف	رمز	رقم	وصف	رمز
١	طريق رئيسي	خط صلب	١١	طريق فرعي	خط متقطع
٢	طريق فرعي	خط متقطع	١٢	طريق ترابي	خط متقطع
٣	طريق ترابي	خط متقطع	١٣	طريق حجري	خط متقطع
٤	طريق حجري	خط متقطع	١٤	طريق مغطى	خط متقطع
٥	طريق مغطى	خط متقطع	١٥	طريق مغطى	خط متقطع
٦	طريق مغطى	خط متقطع	١٦	طريق مغطى	خط متقطع
٧	طريق مغطى	خط متقطع	١٧	طريق مغطى	خط متقطع
٨	طريق مغطى	خط متقطع	١٨	طريق مغطى	خط متقطع
٩	طريق مغطى	خط متقطع	١٩	طريق مغطى	خط متقطع
١٠	طريق مغطى	خط متقطع	٢٠	طريق مغطى	خط متقطع

ملاحظات: ١- الخطوط الصلبة تمثل الطرق الرئيسية. ٢- الخطوط المتقطعة تمثل الطرق الفرعية والترابية والحجرية والمغطى.

