

## رئيس جمهورية مصر العربية

### قرار رقم ٦٠١ لسنة ٢٠٢١

#### رئيس الجمهورية

بعد الاطلاع على الدستور ؛

وعلى قانون نظام الإدارة المحلية الصادر بالقانون رقم ٤٣ لسنة ١٩٧٩ ؛

وعلى القانون رقم ١٤٣ لسنة ١٩٨١ فى شأن الأراضى الصحراوية ؛

وعلى القانون رقم ٧ لسنة ١٩٩١ فى شأن بعض الأحكام المتعلقة بأموال

الدولة الخاصة ؛

وعلى قانون البيئة الصادر بالقانون رقم ٤ لسنة ١٩٩٤ ؛

وعلى قرار رئيس الجمهورية رقم ١٥٢ لسنة ٢٠٠١ بشأن تحديد المناطق

الاستراتيجية ذات الأهمية العسكرية ؛

وعلى قرار رئيس الجمهورية رقم ١٥٣ لسنة ٢٠٠١ بإنشاء المركز الوطنى

لتخطيط استخدامات أراضى الدولة ؛

وعلى قرار رئيس الجمهورية رقم ٦٢ لسنة ٢٠١٨ بشأن خريطة تنمية أراضى

جمهورية مصر العربية ؛

وبناءً على ما عرضه المركز الوطنى لتخطيط استخدامات أراضى الدولة ؛

وبعد موافقة مجلس الوزراء ؛

#### قرر:

#### (المادة الأولى)

تُخصّص المساحتان المبينتان فيما بعد ، من الأراضى المملوكة للدولة ملكية

خاصة ، لصالح محافظة أسوان لاستخدامهما فى إقامة محطتى خدمة وتموين سيارات

طبقاً للقواعد والقوانين المعمول بها فى هذا الشأن ، وهما :

١ - مساحة ٢٢,٠ فدان تقريباً تعادل ٢٩٥٠ م<sup>٢</sup> ، الكائنة بناحية إدفو بحرى ،

مركز إدفو ، محافظة أسوان ، وفقاً للوحة وجدول الإحداثيات المرفقين ، ويرمز لها

بالحرف (أ) .

٢ - مساحة ٤٦,٠ فدان تقريباً ، تعادل ١٩٢٣م<sup>٢</sup> الكائنة بناحية بنبان - دراو ، محافظة أسوان ، وفقاً للوحة وجدول الإحداثيات المرفقين ، ويرمز لها بالحرف (ب) .

### (المادة الثانية)

ينشر هذا القرار فى الجريدة الرسمية .

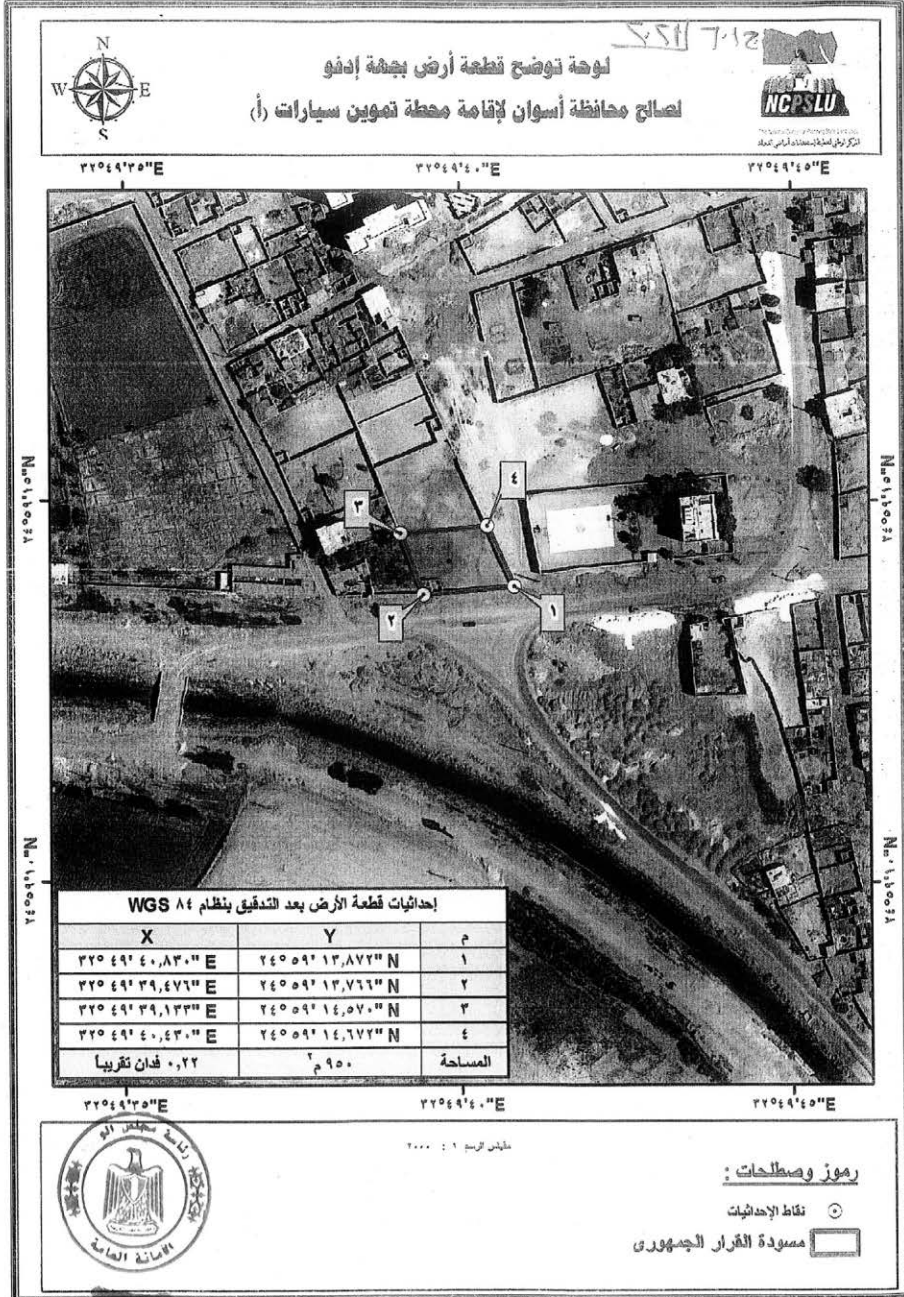
صدر برئاسة الجمهورية فى ١٠ جمادى الأولى سنة ١٤٤٣ هـ

(الموافق ١٤ ديسمبر سنة ٢٠٢١م) .

**عبد الفتاح السيسى**

العدد ٤٩ مكرر - ٦٠١٢

(٤)



العدد ٤٩ مكرر - قرار ٢٠٢١

(٥)

