

قرار رئيس مجلس الوزراء رقم ٤٧٢ لسنة ٢٠٢٤

رئيس مجلس الوزراء

بعد الاطلاع على الدستور ؛

وعلى قانون نظام الإدارة المحلية الصادر بالقانون رقم ٤٣ لسنة ١٩٧٩
ولائحته التنفيذية ؛

وعلى القانون رقم ١٠ لسنة ١٩٩٠ بشأن نزع ملكية العقارات للمنفعة العامة
ولائحته التنفيذية ؛

وعلى قرار رئيس الجمهورية رقم ٢٧٩ لسنة ٢٠١٨ بالتفويض فى بعض الاختصاصات ؛
وبناءً على ما عرضه وزير النقل ؛

قرر:

(المادة الأولى)

يُعتبر من أعمال المنفعة العامة مشروع إنشاء المرحلة الأولى من ميناء المكس
بمحافظة الإسكندرية .

(المادة الثانية)

يُستولى بطريق التنفيذ المباشر لصالح الهيئة العامة لميناء الإسكندرية على
الأراضى والعقارات اللازمة لتنفيذ المشروع المشار إليه فى المادة السابقة ، والمبين
موقعها ومساحتها وحدودها وأسماء ملاكها الظاهرين بالمذكرة الإيضاحية والخرائط
المساحية والكشوف المرفقة .

(المادة الثالثة)

يُنهى تخصيص الأراضى والعقارات المملوكة لجهات حكومية ، والموضح بيانها
وملاكها الظاهرين بالمذكرة الإيضاحية والخرائط المساحية والكشوف المرفقة ، ويعدل
تخصيصها لصالح الهيئة العامة لميناء الإسكندرية .

(المادة الرابعة)

يُنشر هذا القرار فى الجريدة الرسمية .

صدر برئاسة مجلس الوزراء فى غرة شعبان سنة ١٤٤٥ هـ

(الموافق ١١ فبراير سنة ٢٠٢٤ م) .

رئيس مجلس الوزراء

دكتور/ مصطفى كمال مدبولي

وزارة النقل

مذكرة إيضاحية

لقرار رئيس مجلس الوزراء

بشأن إضفاء صفة النفع العام على مشروع إنشاء المرحلة الأولى

من ميناء المكس

فى إطار توجيهات القيادة السياسية نحو تطوير الموانئ المصرية لتصبح مصر مركزاً عالمياً للتجارة واللوجستيات ، ومن ضمنها أعمال تطوير ميناء الإسكندرية الكبير ليصبح من أكبر موانئ البحر المتوسط بعد الانتهاء من تنفيذ مشروعات التطوير الجارى تنفيذها بموانئ الإسكندرية والدخيلة وإنشاء ميناء المكس . يساهم مشروع إنشاء المرحلة الأولى من ميناء المكس فى إضافة مساحة تقدر بنحو (٣٤٤) ألف متر مربع تقريباً إلى المساحة الحالية لمينائى الإسكندرية والدخيلة يتم استغلالها فى تنفيذ المشروعات المستقبلية للميناء .

تتضمن المساحة المشار إليها بعاليه مساحات وملكيات خاصة تقدر بنحو (٤٦٢ , ٥٩) ألف متر مربع تقريباً وفقاً لتقرير الهيئة المصرية العامة للمساحة ، مما يتطلب استصدار قرار بإقرار صفة النفع العام على المشروع لإمكان نزع ملكية هذه المساحات والملكيات الخاصة وتعويض أصحابها طبقاً للقوانين المنظمة لهذا الشأن. ورد تقرير استشارى الهيئة المصرية العامة للمساحة بخصوص تقدير القيمة المبدئية لتعويضات نزع ملكية الأراضى والعقارات اللازمة لأعمال إنشاء المرحلة الأولى من ميناء المكس والمقدرة بنحو (١٧٥٣) مليون جنيه - (مرفق رقم ١) .

- مرفق طيه ما يلى :

عدد (٢١) كشف معتمد من مديرية المساحة بالإسكندرية وممهورين بخاتم شعار الجمهورية بأسماء الملاك الظاهرين للمساحات المطلوب نزع ملكيتها والمساحات المطلوب إعادة تخصيصها لصالح هيئة ميناء الإسكندرية - (مرفق رقم ٢) .

عدد (١٣) خريطة مساحية معتمدة بالتخطيط الإجمالى للأراضى -

(مرفق رقم ٣)

وفى ضوء ما تقدم ، نتشرف بأن نرفق طيه مشروع قرار رئيس مجلس الوزراء بشأن الموافقة على إضفاء صفة النفع العام على مشروع إنشاء المرحلة الأولى من ميناء المكس والاستيلاء بطريق التنفيذ المباشر للأراضى والعقارات اللازمة لتنفيذ المشروع إن كانت أملاك خاصة وإنهاء تخصيص الأراضى والمباني المقامة عليها المملوكة لجهات حكومية ، وتعديل تخصيصها لصالح هيئة ميناء الإسكندرية بدون مقابل طبقاً للكشوفات ، والخرائط المرفقة وذلك على النحو الموضح به عليه .

وتفضلوا بقبول فائق الاحترام ،

وزير النقل

فريق/ كامل عبد الهادى الوزير



كشف الملاك الظاهري لمشروع استكبرية المكس

الهيئة السعودية العامة للمساحة
بنيوية المساحة بالإستكبرية
مكتب المشروعات

٤٧٤٤٤٤ / ٤٧٤٤٤٤ / ٤٧٤٤٤٤
٤٧٤٤٤٤ / ٤٧٤٤٤٤ / ٤٧٤٤٤٤

| | | | | | | | |
|--------|--------------------------|-------------------------|--------------------|---------|-----------|-------------------|----|
| ١٨٤٤٤٤ | ٤٧٤٤٤٤ / ٤٧٤٤٤٤ / ٤٧٤٤٤٤ | مدرسة المكس الاصلية بيت | قضاء تلع العريضة | M ٢٢١ | مينا الصم | محافظة الاستكبرية | ١ |
| ٤٢٠٤٧ | ٤٧٤٤٤٤ / ٤٧٤٤٤٤ / ٤٧٤٤٤٤ | مدرسة المكس الاصلية بيت | بيتي مكون من ٤ دور | M ٢٢١ | مينا الصم | محافظة الاستكبرية | ٢ |
| ٤٧٤٤٤٤ | ٤٧٤٤٤٤ / ٤٧٤٤٤٤ / ٤٧٤٤٤٤ | مدرسة المكس الاصلية بيت | بيتي مكون من دورين | M ٢٢١ | مينا الصم | محافظة الاستكبرية | ٣ |
| ٤٧٤٤٤٤ | ٤٧٤٤٤٤ / ٤٧٤٤٤٤ / ٤٧٤٤٤٤ | مدرسة المكس الاصلية بيت | مبنى | M ٢٢٢ | مينا الصم | محافظة الاستكبرية | ٤ |
| ٤٧٤٤٤٤ | ٤٧٤٤٤٤ / ٤٧٤٤٤٤ / ٤٧٤٤٤٤ | مدرسة المكس الاصلية بيت | مبنى | M ٢٢٣ | مينا الصم | محافظة الاستكبرية | ٥ |
| ٤٧٤٤٤٤ | ٤٧٤٤٤٤ / ٤٧٤٤٤٤ / ٤٧٤٤٤٤ | مدرسة المكس الاصلية بيت | مبنى | M ٢٢٤ | مينا الصم | محافظة الاستكبرية | ٦ |
| ٤٧٤٤٤٤ | ٤٧٤٤٤٤ / ٤٧٤٤٤٤ / ٤٧٤٤٤٤ | مدرسة المكس الاصلية بيت | مبنى | M ٢٢٤ A | مينا الصم | محافظة الاستكبرية | ٧ |
| ٤٧٤٤٤٤ | ٤٧٤٤٤٤ / ٤٧٤٤٤٤ / ٤٧٤٤٤٤ | مدرسة المكس الاصلية بيت | مبنى | M ٢٢٥ | مينا الصم | محافظة الاستكبرية | ٨ |
| ٤٧٤٤٤٤ | ٤٧٤٤٤٤ / ٤٧٤٤٤٤ / ٤٧٤٤٤٤ | مدرسة المكس الاصلية بيت | مبنى | M ٢٢٦ | مينا الصم | محافظة الاستكبرية | ٩ |
| ٤٧٤٤٤٤ | ٤٧٤٤٤٤ / ٤٧٤٤٤٤ / ٤٧٤٤٤٤ | مدرسة المكس الاصلية بيت | مبنى | M ٢٢٦ | مينا الصم | محافظة الاستكبرية | ١٠ |
| ٤٧٤٤٤٤ | ٤٧٤٤٤٤ / ٤٧٤٤٤٤ / ٤٧٤٤٤٤ | مدرسة المكس الاصلية بيت | مبنى | M ٢٢٧ | مينا الصم | محافظة الاستكبرية | ١١ |
| ٤٧٤٤٤٤ | ٤٧٤٤٤٤ / ٤٧٤٤٤٤ / ٤٧٤٤٤٤ | مدرسة المكس الاصلية بيت | مبنى | M ٢٢٨ | مينا الصم | محافظة الاستكبرية | ١٢ |
| ٤٧٤٤٤٤ | ٤٧٤٤٤٤ / ٤٧٤٤٤٤ / ٤٧٤٤٤٤ | مدرسة المكس الاصلية بيت | مبنى | M ٢٢٩ | مينا الصم | محافظة الاستكبرية | ١٣ |



مهندس /
مدير مديرية المساحة
١١/٤

رئيس قسم التصويرات ونزع الملكية

مقر مكتب المرجحة

رئيس



كشف الملاك الظاهري لمشروع استصلاح المياه العذبة

الهيئة العامة للمياه العذبة
مديرية المساحة بالمملكة العربية السعودية
مكتب المشروع

| رقم | تاريخ | الملك | المساحة (م ^٢) | ملاحظات | محافظة | البلد |
|-----|-------------|--------------------|---------------------------|-----------|--------|----------|
| ١ | ٢٧٠٧ - ٢٧٠٧ | وزارة المياه والري | M ٢٤٤ | مياه الري | الرياض | السعودية |
| ٢ | ٢٧٠٧ - ٢٧٠٧ | وزارة المياه والري | M ٢٤٤ | مياه الري | الرياض | السعودية |
| ٣ | ٢٧٠٧ - ٢٧٠٧ | وزارة المياه والري | M ٢٤٤ | مياه الري | الرياض | السعودية |



رئيس قسم التغيرات وزرع الملكة
م. ح. ح. ح.

مفتوح مكتب المراجعة

بين من الترخيص



كشف الملاك الظاهري لمشروع استكثارية المكس

الهيئة المصرية العامة للمساحة
مديرية المساحة باستكثارية
مكتب المخططات

| رقم المخطط | رقم المخطط | ملاحظات | موقع | رقم المخطط | ملاحظات | رقم المخطط | ملاحظات | رقم المخطط | ملاحظات |
|------------|------------|---------------|---------------|------------|---------------------|------------|---------------------|------------|---------------------|
| ٥٠٠٠٠٨٧٨٣٤ | ١١١٧ | مخطط رقم ١١١٧ | مخطط رقم ١١١٧ | ١٠٠٠٠٨٧٨٣٤ | مخطط رقم ١٠٠٠٠٨٧٨٣٤ | ١٠٠٠٠٨٧٨٣٤ | مخطط رقم ١٠٠٠٠٨٧٨٣٤ | ١٠٠٠٠٨٧٨٣٤ | مخطط رقم ١٠٠٠٠٨٧٨٣٤ |
| ٧٠٠٧٧٣٠٢٥ | ١١١٧ | مخطط رقم ١١١٧ | مخطط رقم ١١١٧ | ٧٠٠٧٧٣٠٢٥ | مخطط رقم ٧٠٠٧٧٣٠٢٥ | ٧٠٠٧٧٣٠٢٥ | مخطط رقم ٧٠٠٧٧٣٠٢٥ | ٧٠٠٧٧٣٠٢٥ | مخطط رقم ٧٠٠٧٧٣٠٢٥ |
| ١٠٠٠٠٨٧٨٣٤ | ١١١٧ | مخطط رقم ١١١٧ | مخطط رقم ١١١٧ | ١٠٠٠٠٨٧٨٣٤ | مخطط رقم ١٠٠٠٠٨٧٨٣٤ | ١٠٠٠٠٨٧٨٣٤ | مخطط رقم ١٠٠٠٠٨٧٨٣٤ | ١٠٠٠٠٨٧٨٣٤ | مخطط رقم ١٠٠٠٠٨٧٨٣٤ |

٥٨٣
٧٢



رئيس قسم التخطيط ووزع الماكينة
١٥

مكتب المساحة

مكتب المساحة



كشف الملاك الظاهري لمشروع استصلاح المسكن

الهيئة المصرية العامة للمساحة
مديرية المساحة بالإسكندرية
مكتب المشروع وعات

| رقم الملاك الظاهري | رقم الملاك الظاهري | رقم الملاك الظاهري | رقم الملاك الظاهري | رقم الملاك الظاهري | رقم الملاك الظاهري | رقم الملاك الظاهري | رقم الملاك الظاهري |
|--------------------|--------------------|--------------------|--------------------|--------------------|--------------------|--------------------|--------------------|
| ٣٠٠٨١١٨٥ | ١١١٧ | مناطقه رقم ١١١٧ | مناطقه رقم ١١١٧ | مناطقه رقم ١١١٧ | مناطقه رقم ١١١٧ | مناطقه رقم ١١١٧ | مناطقه رقم ١١١٧ |
| ١٣٦٠١١٢٥٩٧١ | ١١١٧ | مناطقه رقم ١١١٧ | مناطقه رقم ١١١٧ | مناطقه رقم ١١١٧ | مناطقه رقم ١١١٧ | مناطقه رقم ١١١٧ | مناطقه رقم ١١١٧ |
| ١٨٣٠١٧٩٢٠٥ | ١١١٧ | مناطقه رقم ١١١٧ | مناطقه رقم ١١١٧ | مناطقه رقم ١١١٧ | مناطقه رقم ١١١٧ | مناطقه رقم ١١١٧ | مناطقه رقم ١١١٧ |
| ٨٠٥٢٨٥١٣ | ١١١٧ | مناطقه رقم ١١١٧ | مناطقه رقم ١١١٧ | مناطقه رقم ١١١٧ | مناطقه رقم ١١١٧ | مناطقه رقم ١١١٧ | مناطقه رقم ١١١٧ |
| ١٧٨١١٠٢٩١٣ | ١١١٧ | مناطقه رقم ١١١٧ | مناطقه رقم ١١١٧ | مناطقه رقم ١١١٧ | مناطقه رقم ١١١٧ | مناطقه رقم ١١١٧ | مناطقه رقم ١١١٧ |
| ٣٠٠٨١١٨٥ | ١١١٧ | مناطقه رقم ١١١٧ | مناطقه رقم ١١١٧ | مناطقه رقم ١١١٧ | مناطقه رقم ١١١٧ | مناطقه رقم ١١١٧ | مناطقه رقم ١١١٧ |

٥٨٣
٧١٠



مهندس /
مدير مديرية المساحة

رئيس قسم التفتيش ونزع الملكية
١٦

مدير مكتب المراجعة

مدير مكتب المراجعة



كشف الملاك الظاهري لمشروع استكبرية المكس

| رقم الأرض | رقم المنطقة | الوصف | رقم القيد | المساحة | البلد | المحافظة |
|--------------|-------------|----------------|-----------|---------|-------------|-------------------|
| ٣٦٣٠١٠٠٠٥٩ | ١١١٧ | منطقة رقم ١١١٧ | ١١١٧ | ١١٠ | مينا الصملى | محافظة الإسكندرية |
| ١٤٥٠٣٩١٩٣ | ١١١٧ | منطقة رقم ١١١٧ | ١١١٧ | ٦ | مينا الصملى | محافظة الإسكندرية |
| ١٣٠٠٤٨١١٩١٦ | ١١١٧ | منطقة رقم ١١١٧ | ١١١٧ | ٧ | مينا الصملى | محافظة الإسكندرية |
| ٣٣٣٨٠٢١١١٢٢ | ١١١٧ | منطقة رقم ١١١٧ | ١١١٧ | ٨ | مينا الصملى | محافظة الإسكندرية |
| ٤٠٠٩٨٠٢١٧٠١٢ | ١١١٧ | منطقة رقم ١١١٧ | ١١١٧ | ٩ | مينا الصملى | محافظة الإسكندرية |
| ٣٠٠٧٠١١٤٩١١٣ | ١١١٧ | منطقة رقم ١١١٧ | ١١١٧ | ١٠ | مينا الصملى | محافظة الإسكندرية |
| ٣٥٣٠٠٥١٧٥٠٤ | ١١١٧ | منطقة رقم ١١١٧ | ١١١٧ | ١١ | مينا الصملى | محافظة الإسكندرية |
| ٣٠٥٠١١٤٤١٣ | ١١١٧ | منطقة رقم ١١١٧ | ١١١٧ | ١٢ | مينا الصملى | محافظة الإسكندرية |

١٥
١٤
١٣
١٢
١١
١٠
٩
٨
٧
٦
٥
٤
٣
٢
١

مهندس /
مدير مديرية المساحة بالاسكندرية

رئيس قسم القيد والبيع
١٧

مهندس /
مدير مديرية المساحة بالاسكندرية

رئيس مكتب المساحة
١٦٨

الهيئة المصرية العامة للمساحة
مديرية المساحة بالإسكندرية
مكتب المشروع



كشف الملاك الطاهرين لمشروع اسكندرية السكنى

| | | | | | | | | |
|---|---------|------|----------|------|----------|------|-----|-------------------|
| ١ | ٤٧٧٨٨٧ | ١١٢١ | مطلة رقم | ١١٢١ | مطلة رقم | ١١٢١ | ١٨٣ | محافظة الاسكندرية |
| ٢ | ٤٧٧٧٣ | ١١٢١ | مطلة رقم | ١١٢١ | مطلة رقم | ١١٢١ | ١٨٤ | محافظة الاسكندرية |
| ٣ | ٠٢٢٥٤ | ١١٢١ | مطلة رقم | ١١٢١ | مطلة رقم | ١١٢١ | ١٨٥ | محافظة الاسكندرية |
| ٤ | ٠٣٢٤٤ | ١١٢١ | مطلة رقم | ١١٢١ | مطلة رقم | ١١٢١ | ١٨٧ | محافظة الاسكندرية |
| ٥ | ٠٧٢١٧ | ١١٢١ | مطلة رقم | ١١٢١ | مطلة رقم | ١١٢١ | ١٨٨ | محافظة الاسكندرية |
| ٦ | ٠٣٨٦٨ | ١١٢١ | مطلة رقم | ١١٢١ | مطلة رقم | ١١٢١ | ١٨٩ | محافظة الاسكندرية |
| ٧ | ٤١٢٣٧٧ | ١١٢١ | مطلة رقم | ١١٢١ | مطلة رقم | ١١٢١ | ١٩٠ | محافظة الاسكندرية |
| ٨ | ٤٨٨٥٠٦٧ | ١١٢١ | مطلة رقم | ١١٢١ | مطلة رقم | ١١٢١ | ١٩١ | محافظة الاسكندرية |
| ٩ | ١٧٧٢١٢٤ | | | | | | | |

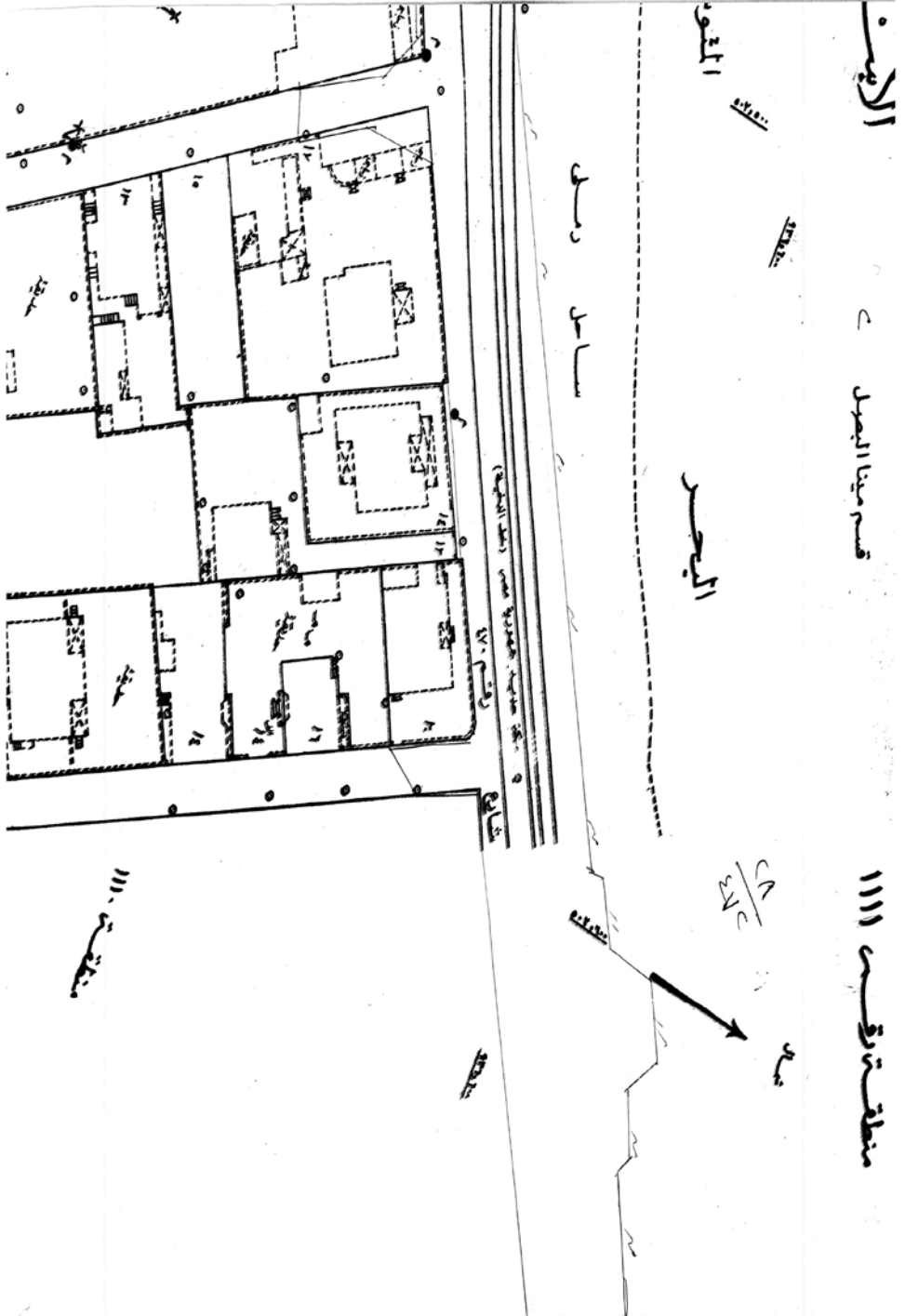
الهيئة المصرية العامة للمساحة
مطوية المساحة بالاسكندرية
مكتب المشروع مكات

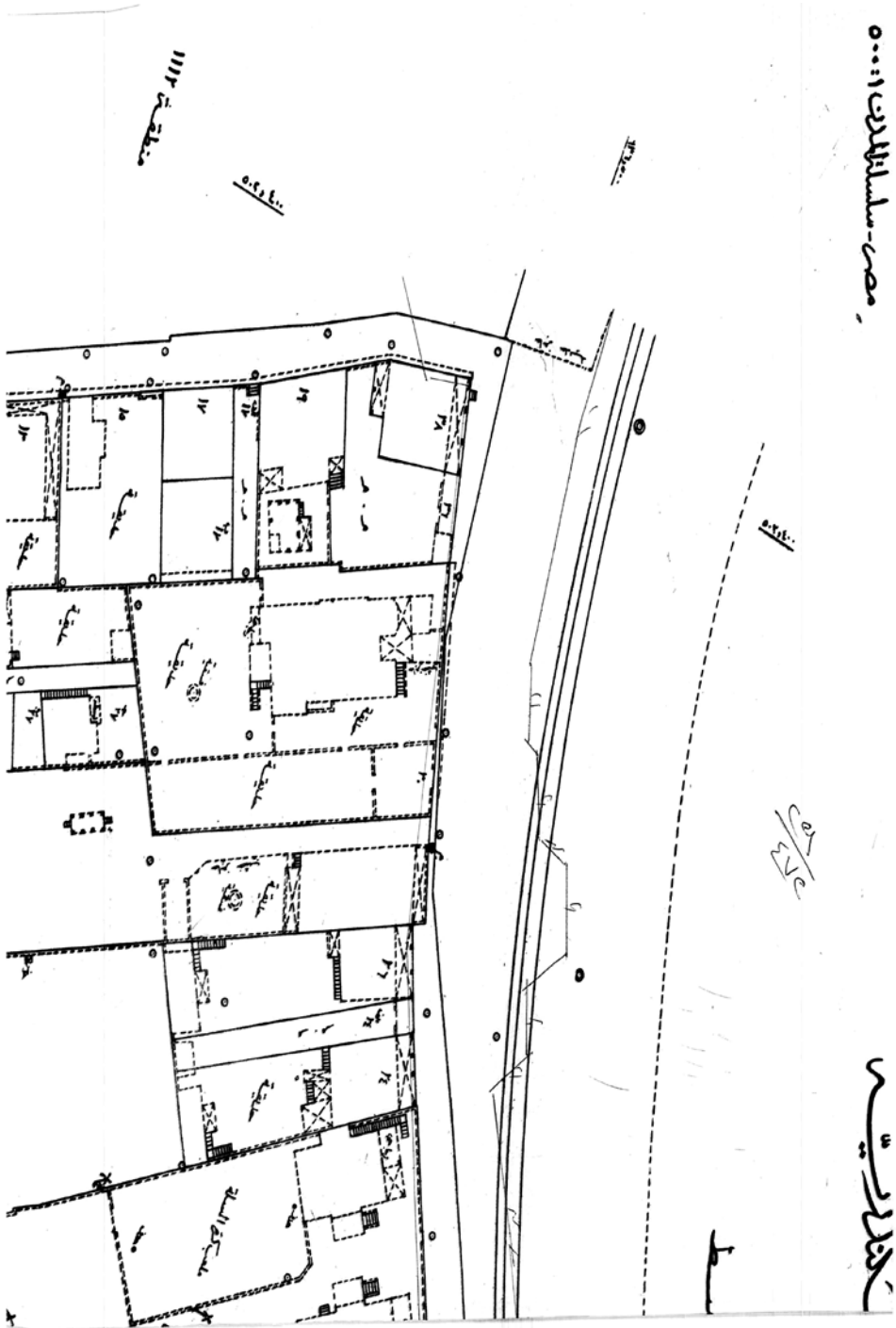


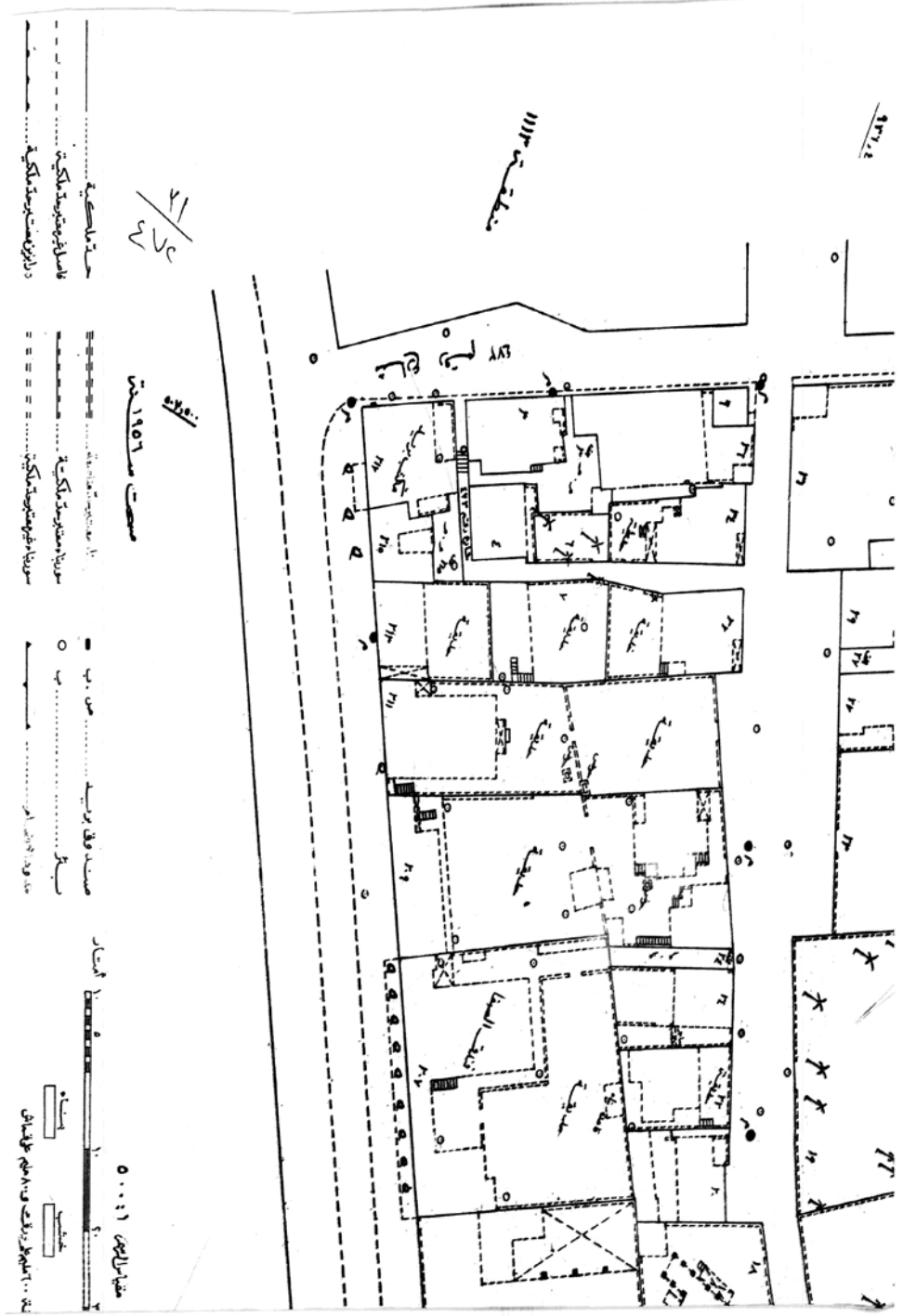
رئيس قسم التخطيط وات وزع الماكينة
٢٠

مشرف مكتب المراجعة

من







١١/٤٠

مكتبة ١٩٥٦

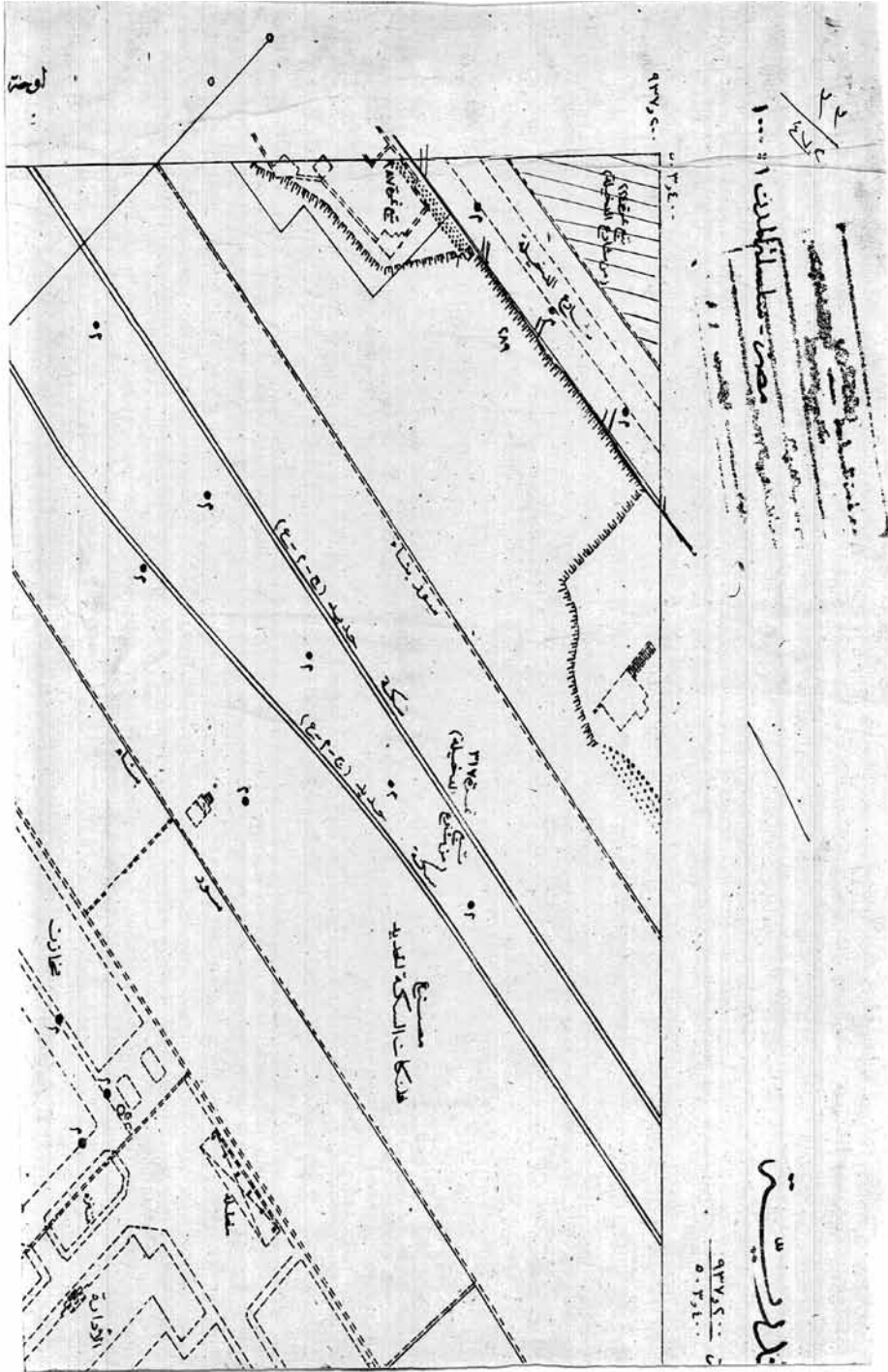
٥٠٠ م

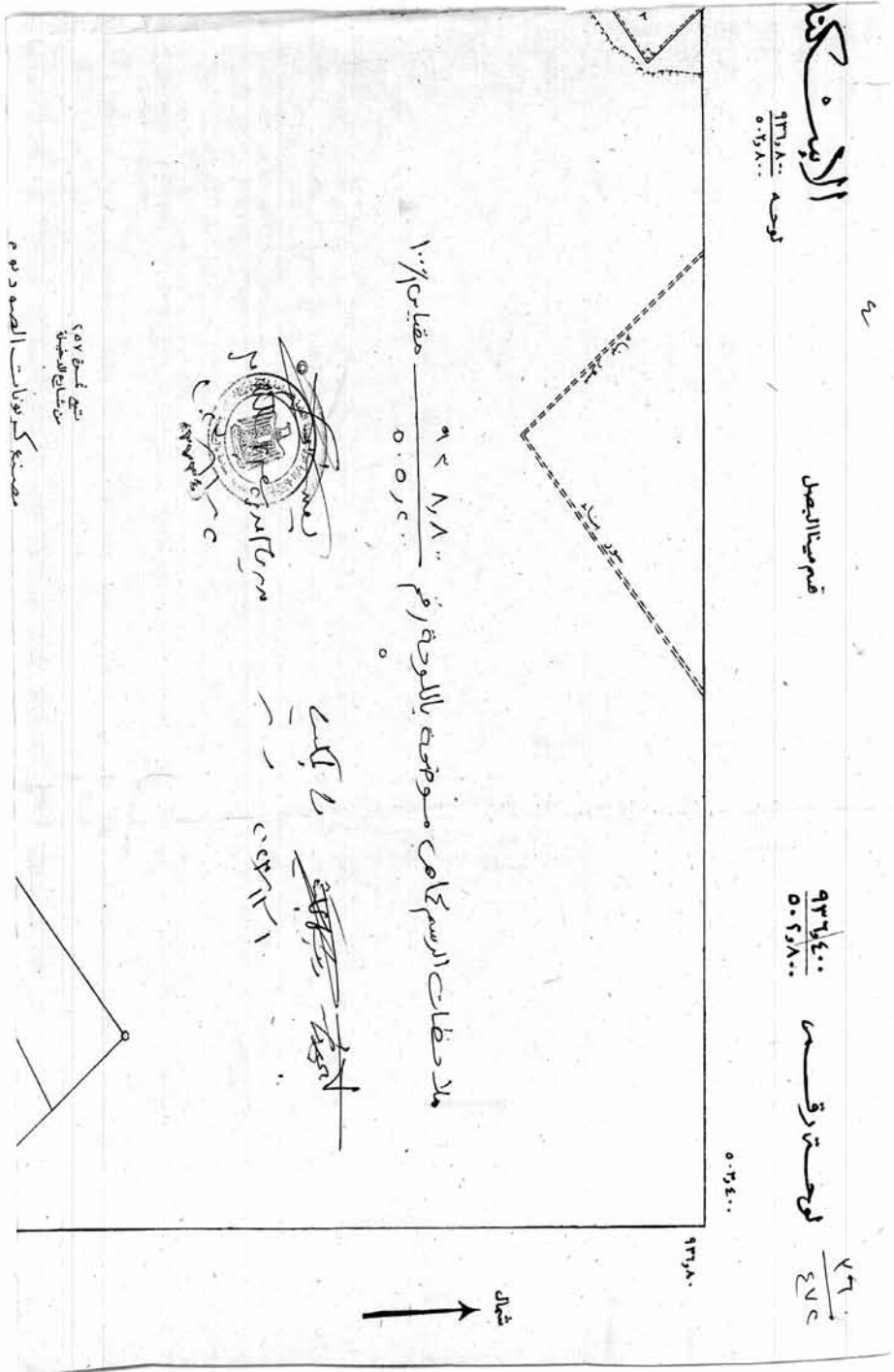
مكتبة
مكتبة
مكتبة

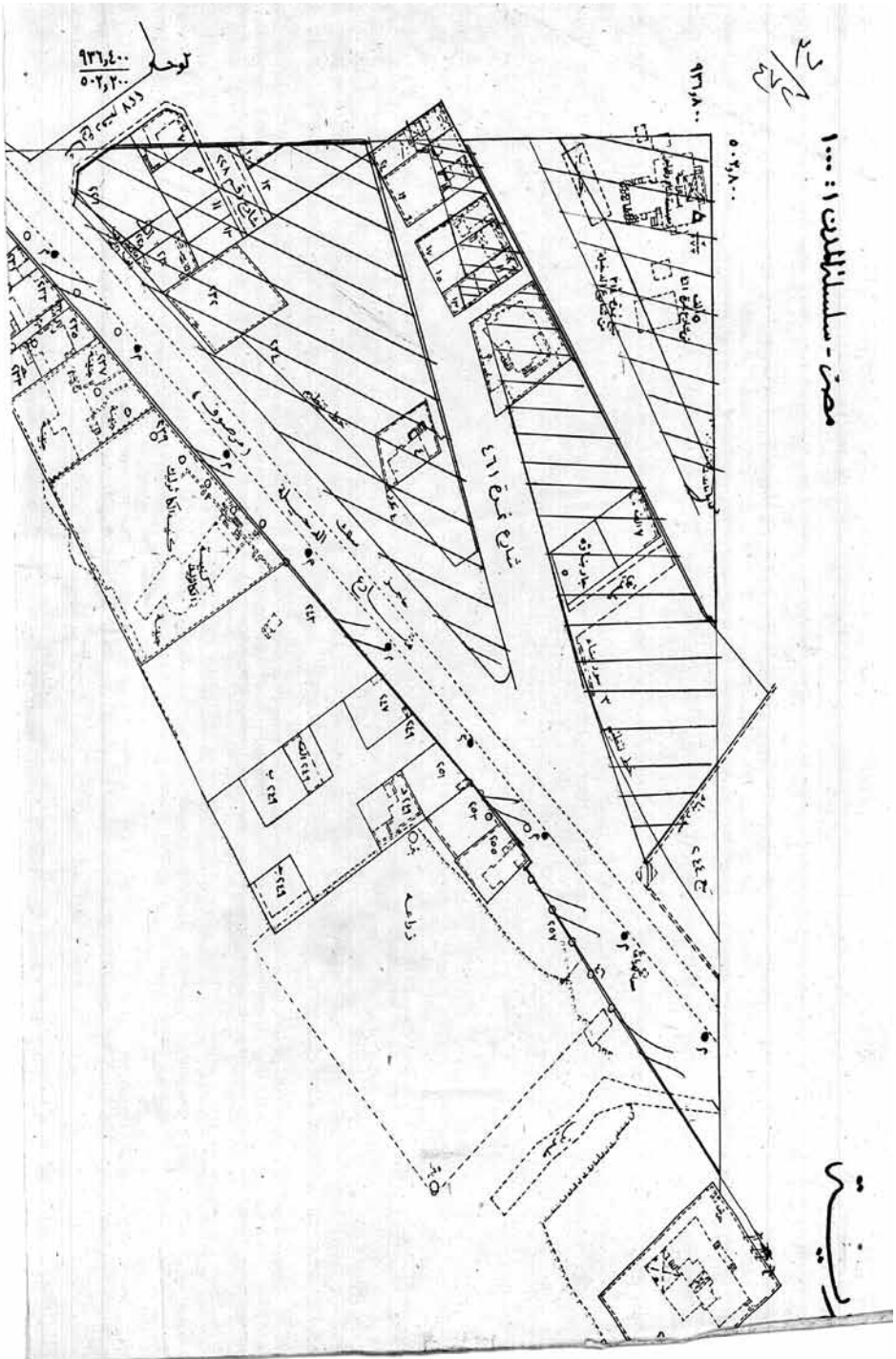
مكتبة
مكتبة
مكتبة

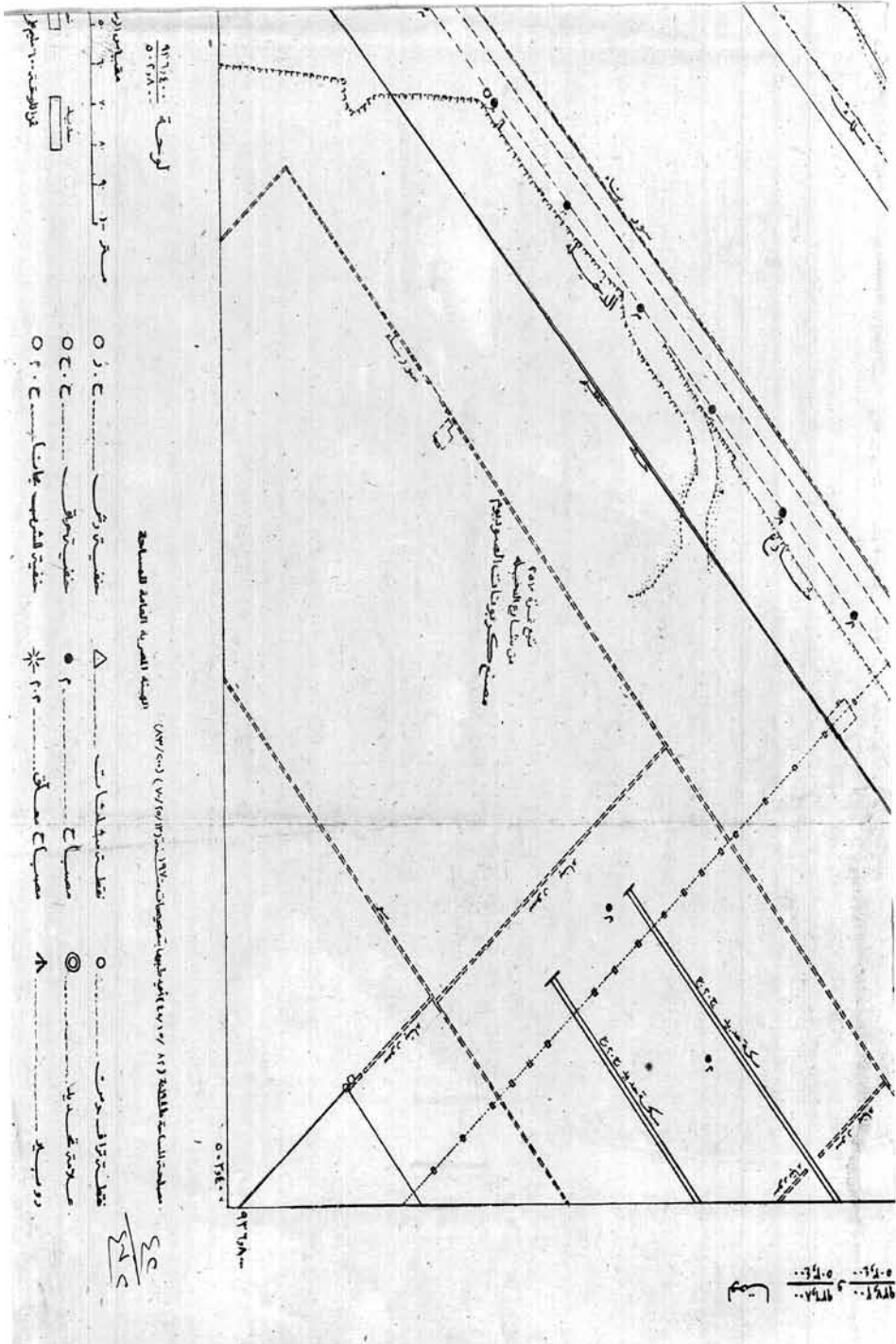
مكتبة
مكتبة
مكتبة

مكتبة
مكتبة
مكتبة









مصر - سبيل الميناء رقم ١٤١

٥٠٤٣٨٠٠
٤٣٧٤٠٠

٥/٣
٤/٣

هدنة حفلات الرسم

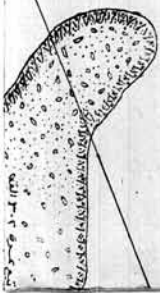
هدية وت باللاتي ٩٤٨١٨٠٠
٥٠٤٣٨٠٠

مصر لادى
٤٣١١١/١

اللاتي

شمال

المتوسط



كلوريتا

الإيستكة

صاحبنا العمل

٩٣٧٦٠٠
٥٠٣٦٤٠٠

لوحات رقمية

٥٠٤٠٠٠

٩٣٨٠٠٠

شمال

٤٤
٤٧٤

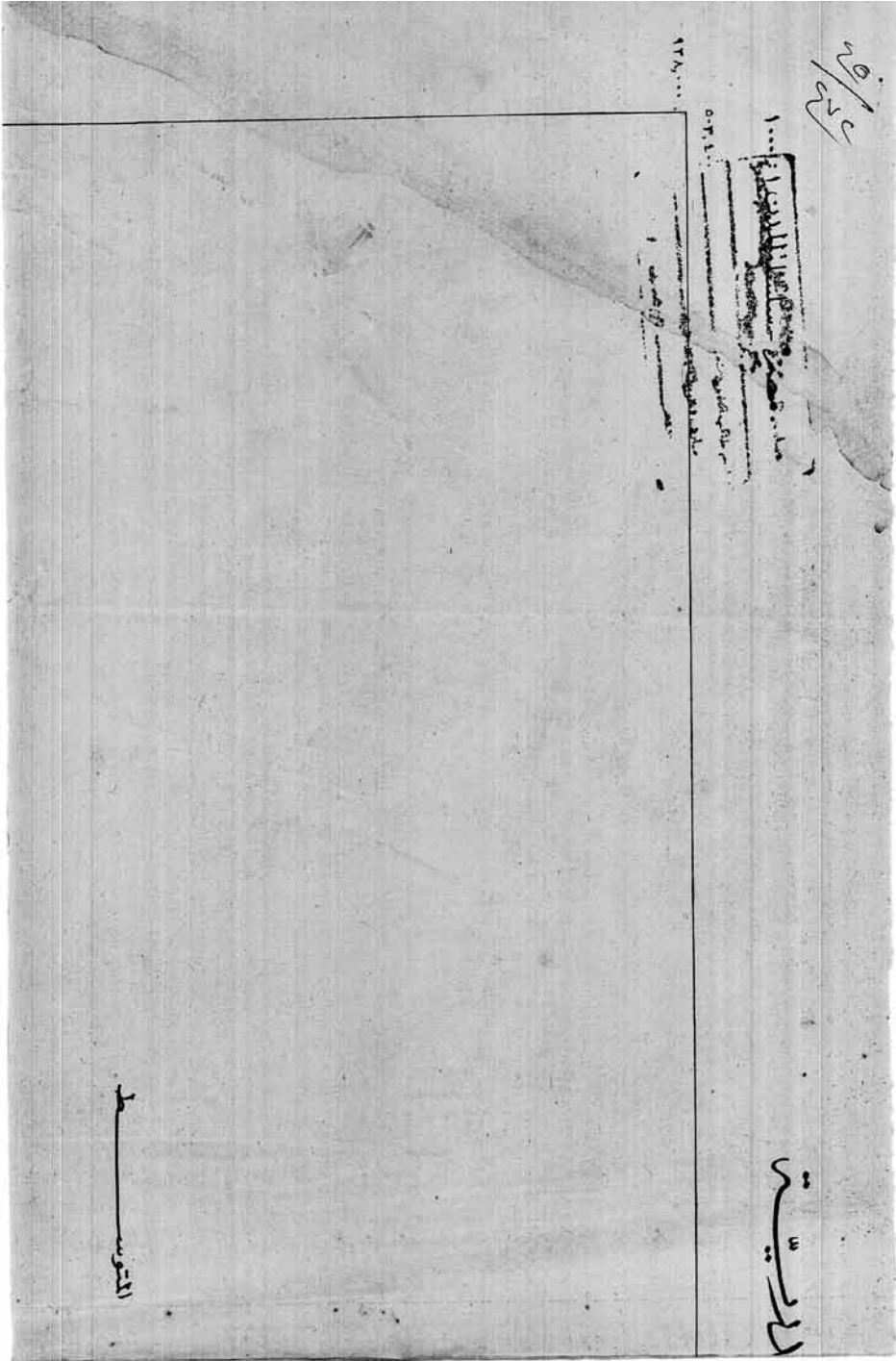
٩٣٧٨٠٠
٥٠٤٠٠٠

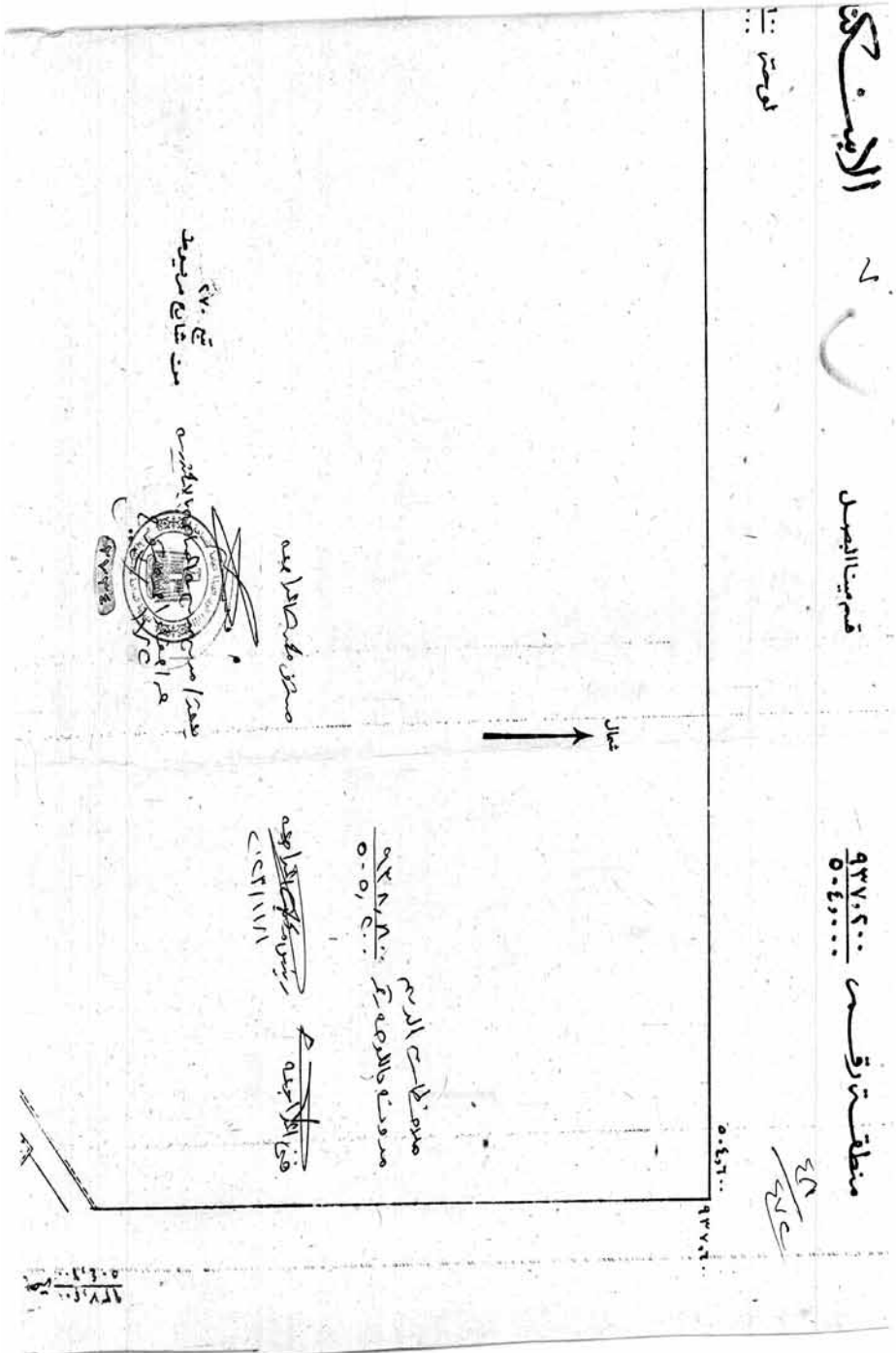
ساحل خليج برسم كما هو موضح للاطلاع عليه

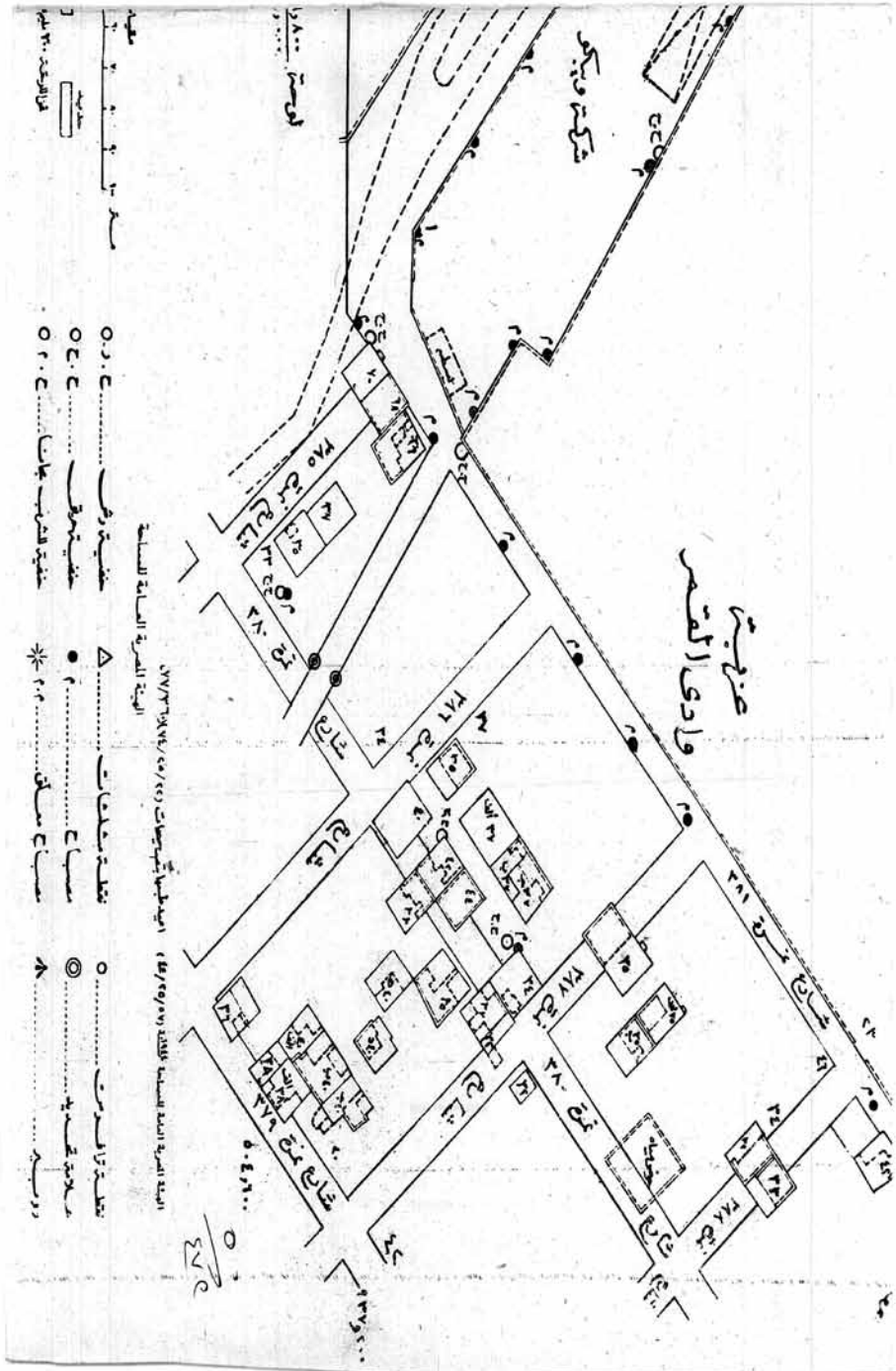
٩٣٧٨٠٠
٥٠٤٠٠٠

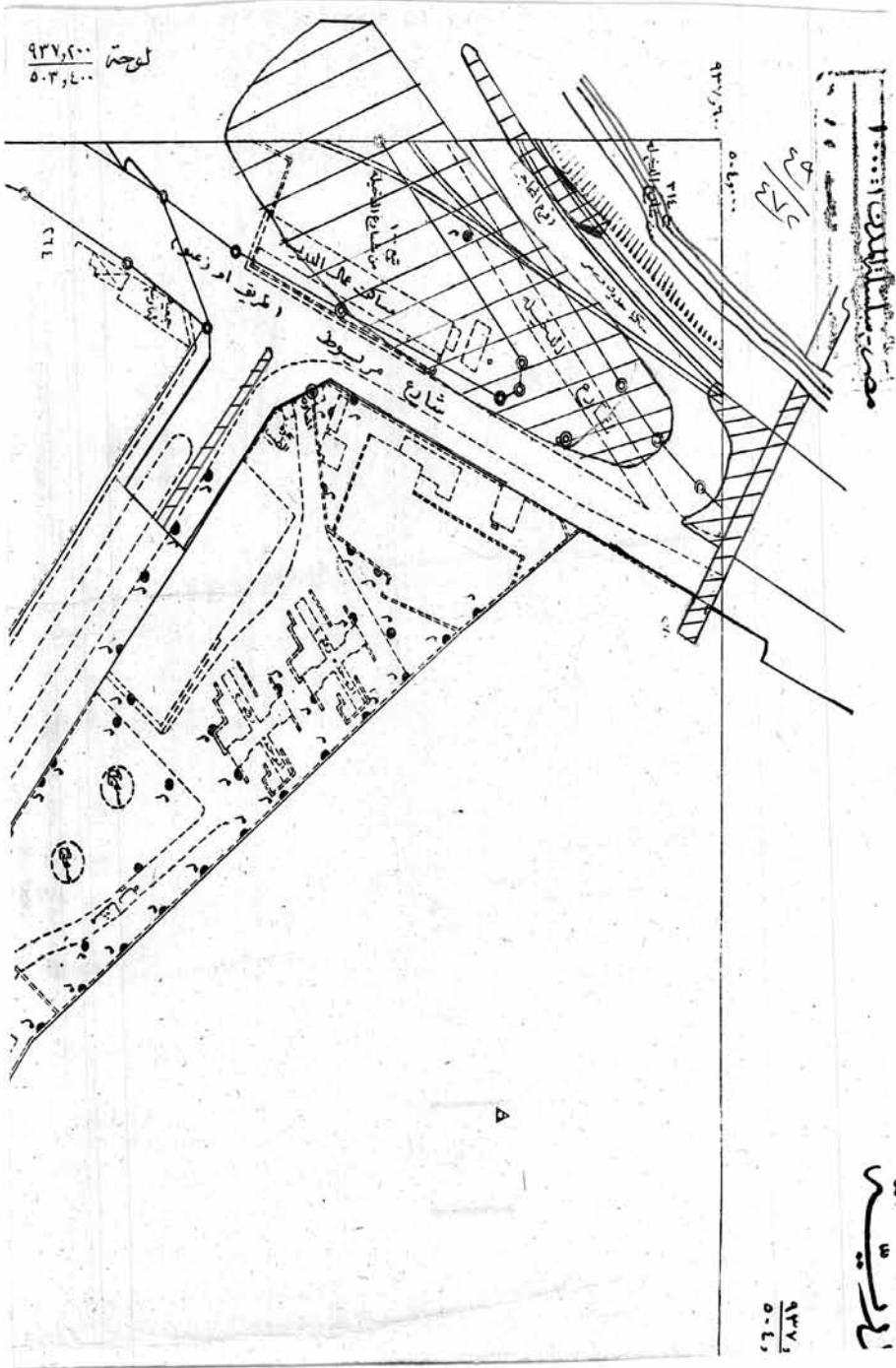
٩٣٧٨٠٠
٥٠٤٠٠٠

البحر





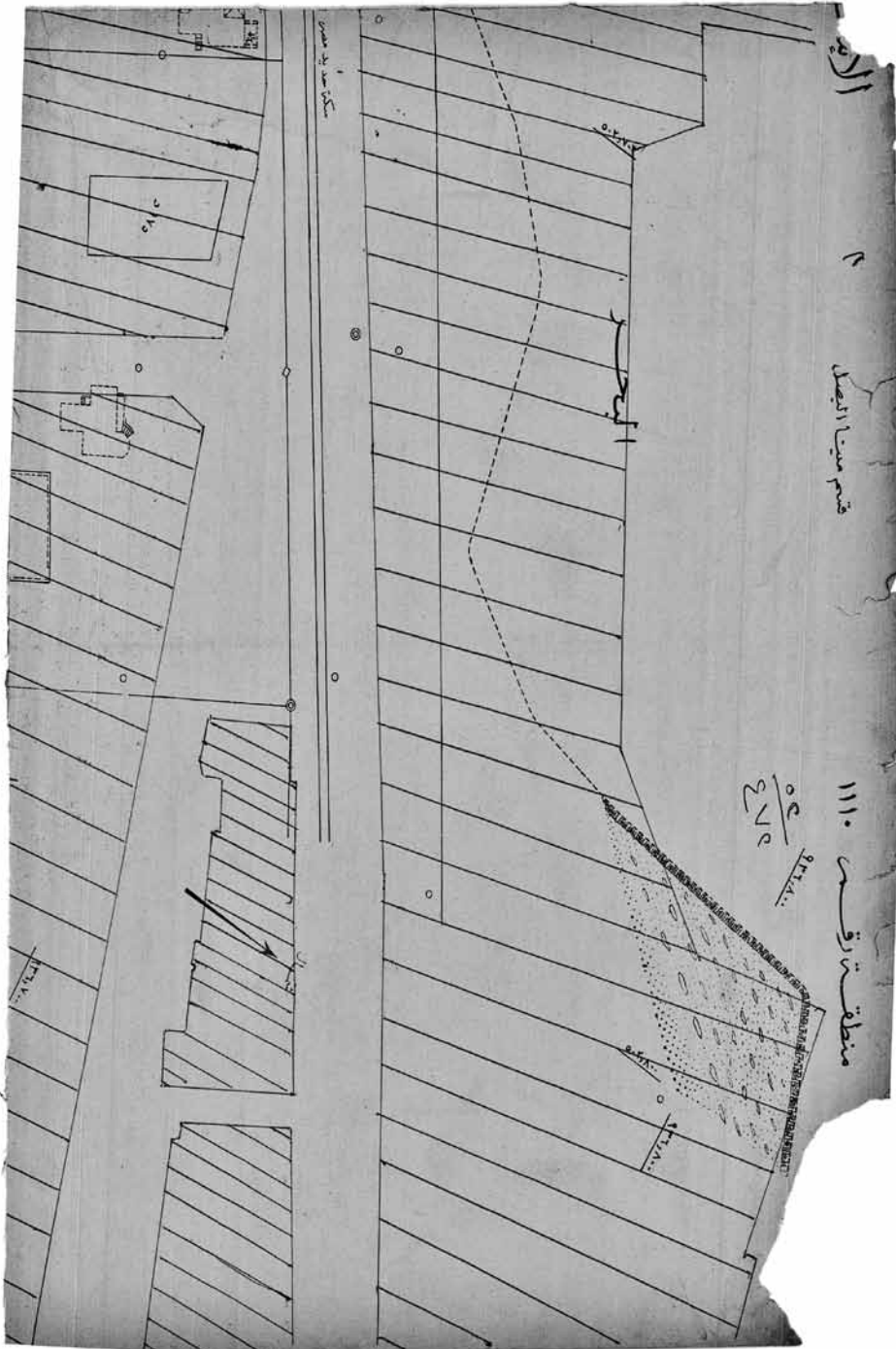




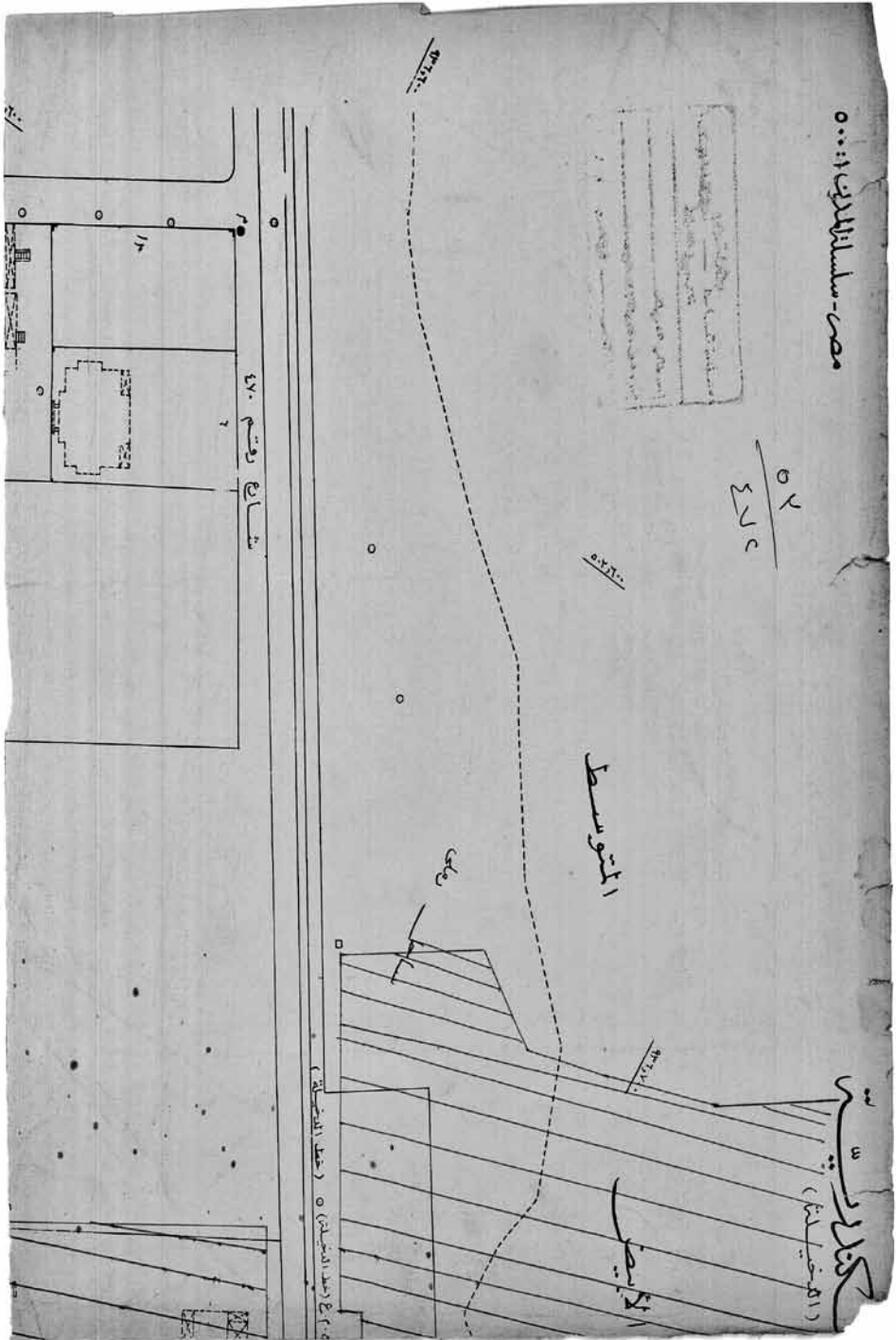
لوحة ٩٣٧,٤٠٠
٥٠٣,٤٠٠

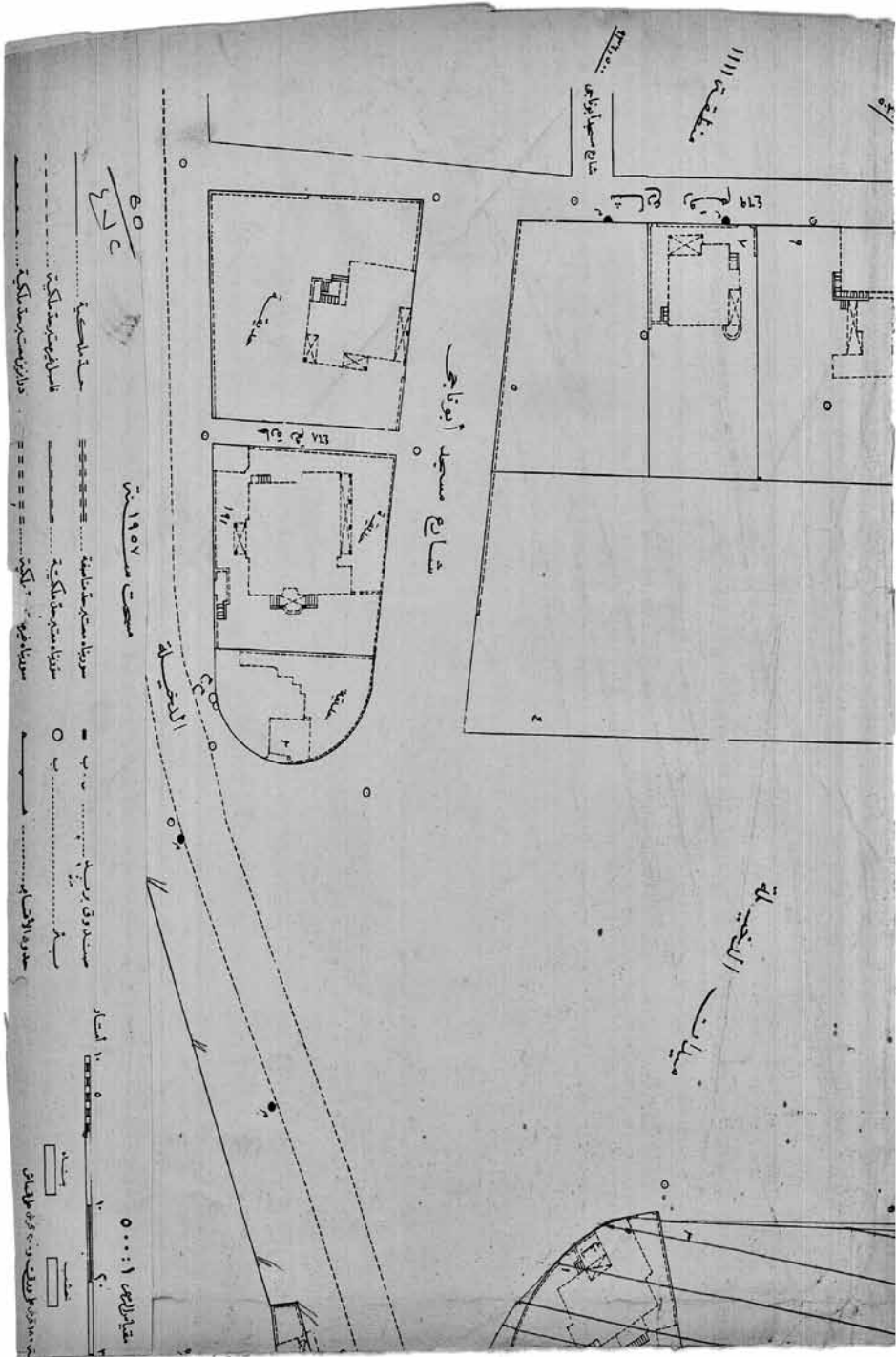
٩٣٧,٤٠٠
٥٠٣,٤٠٠

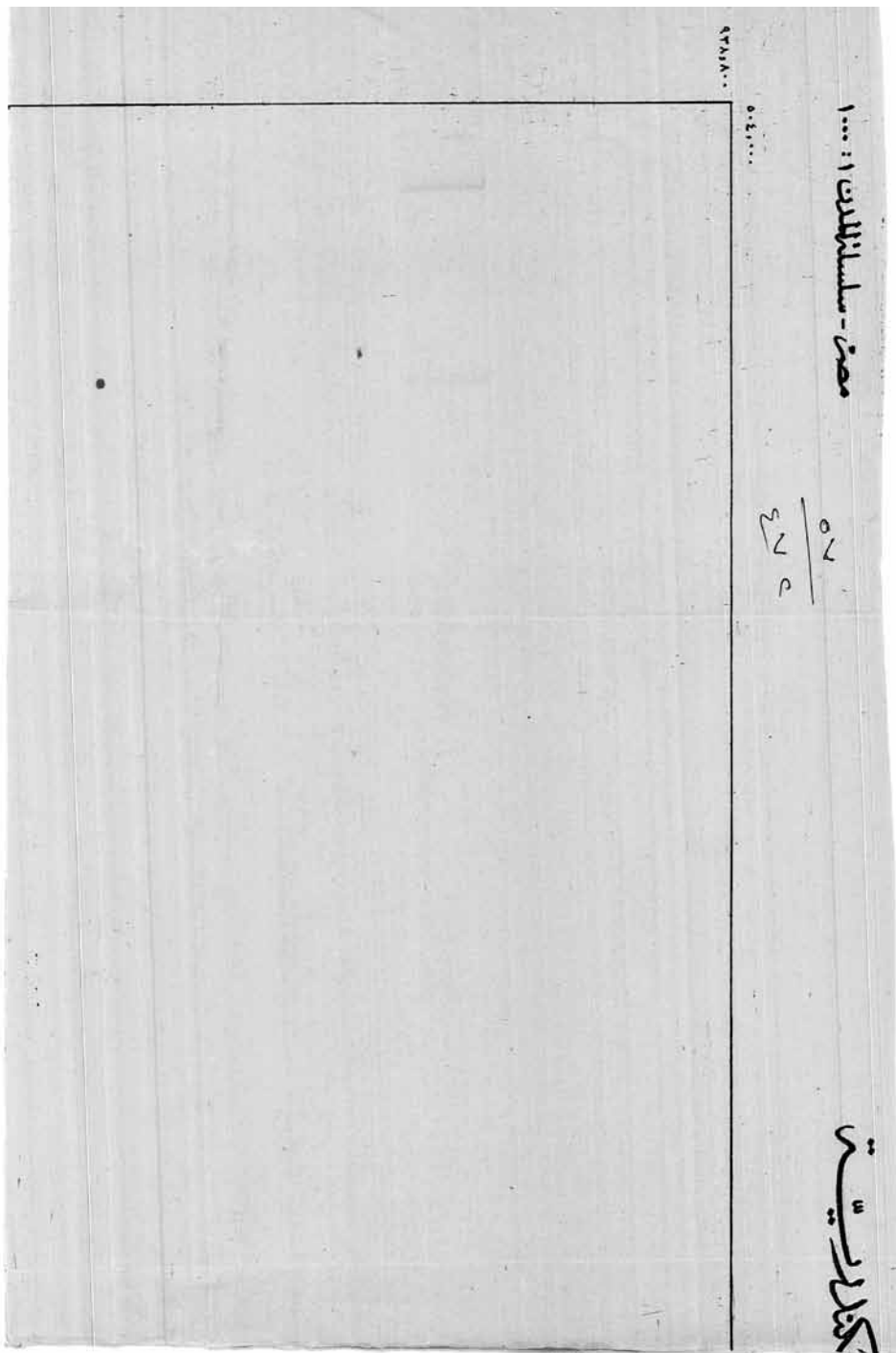
المرسيوط

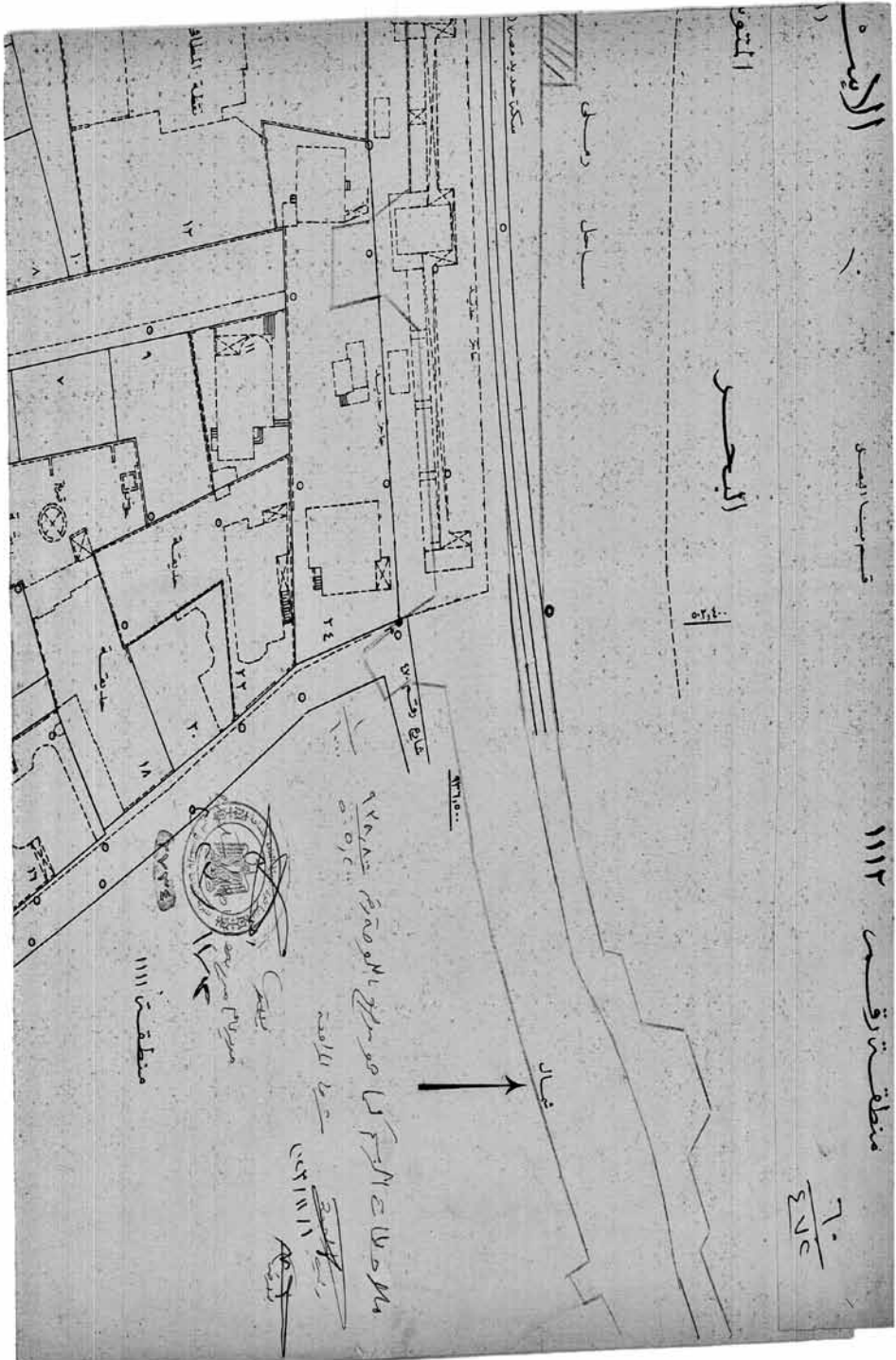


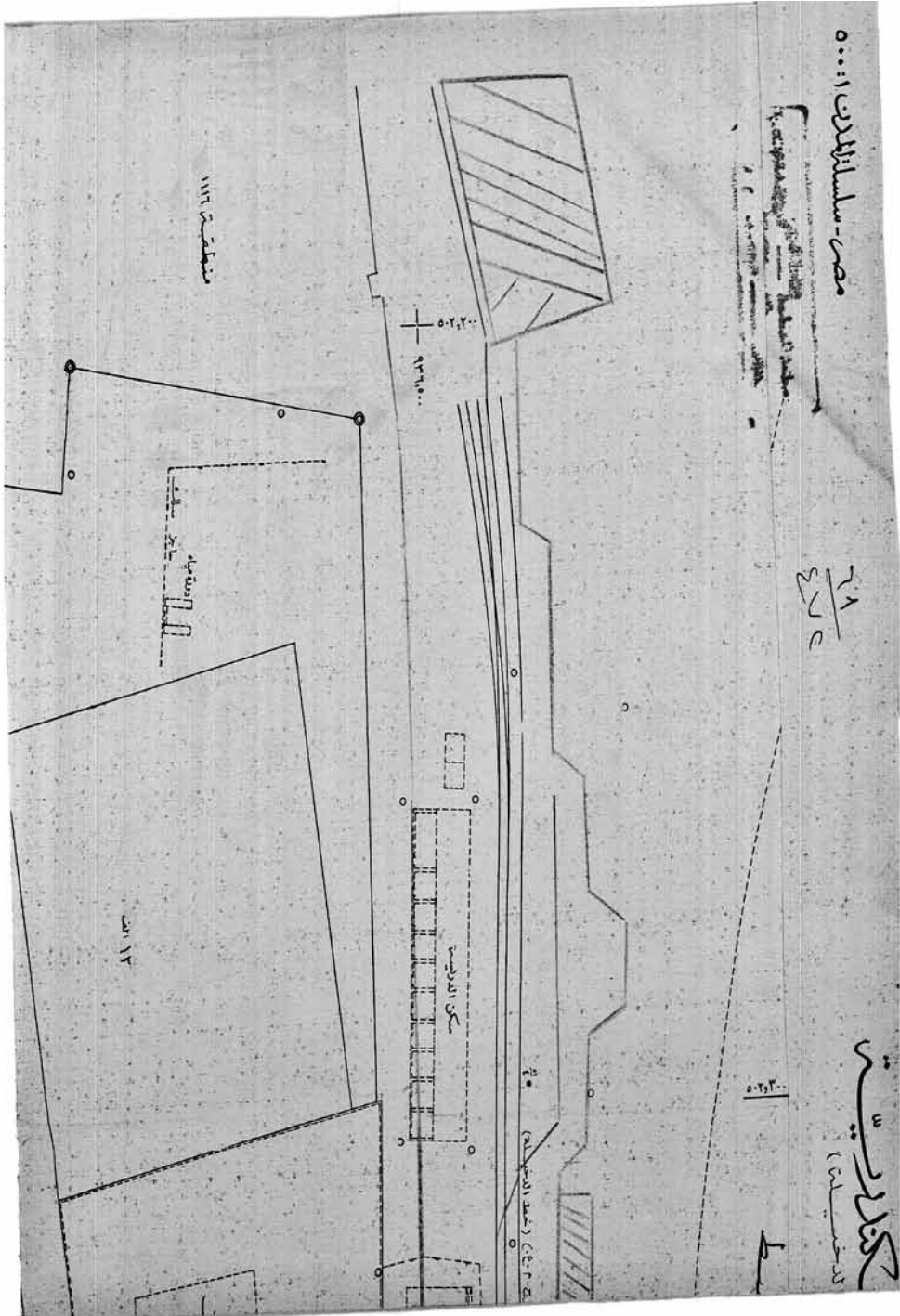
١ ٢ ٣ ٤ ٥ ٦ ٧ ٨ ٩ ١٠ ١١ ١٢

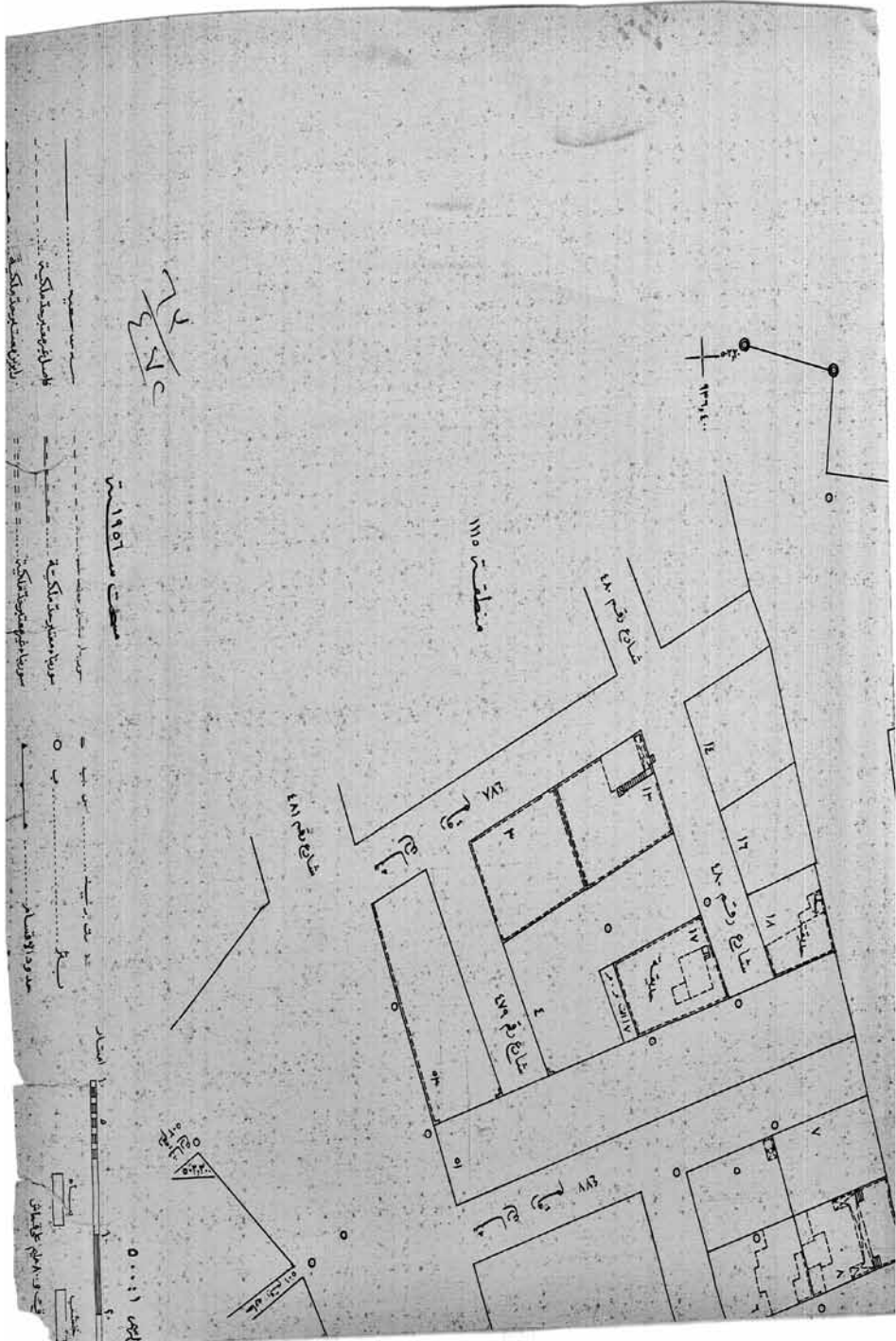


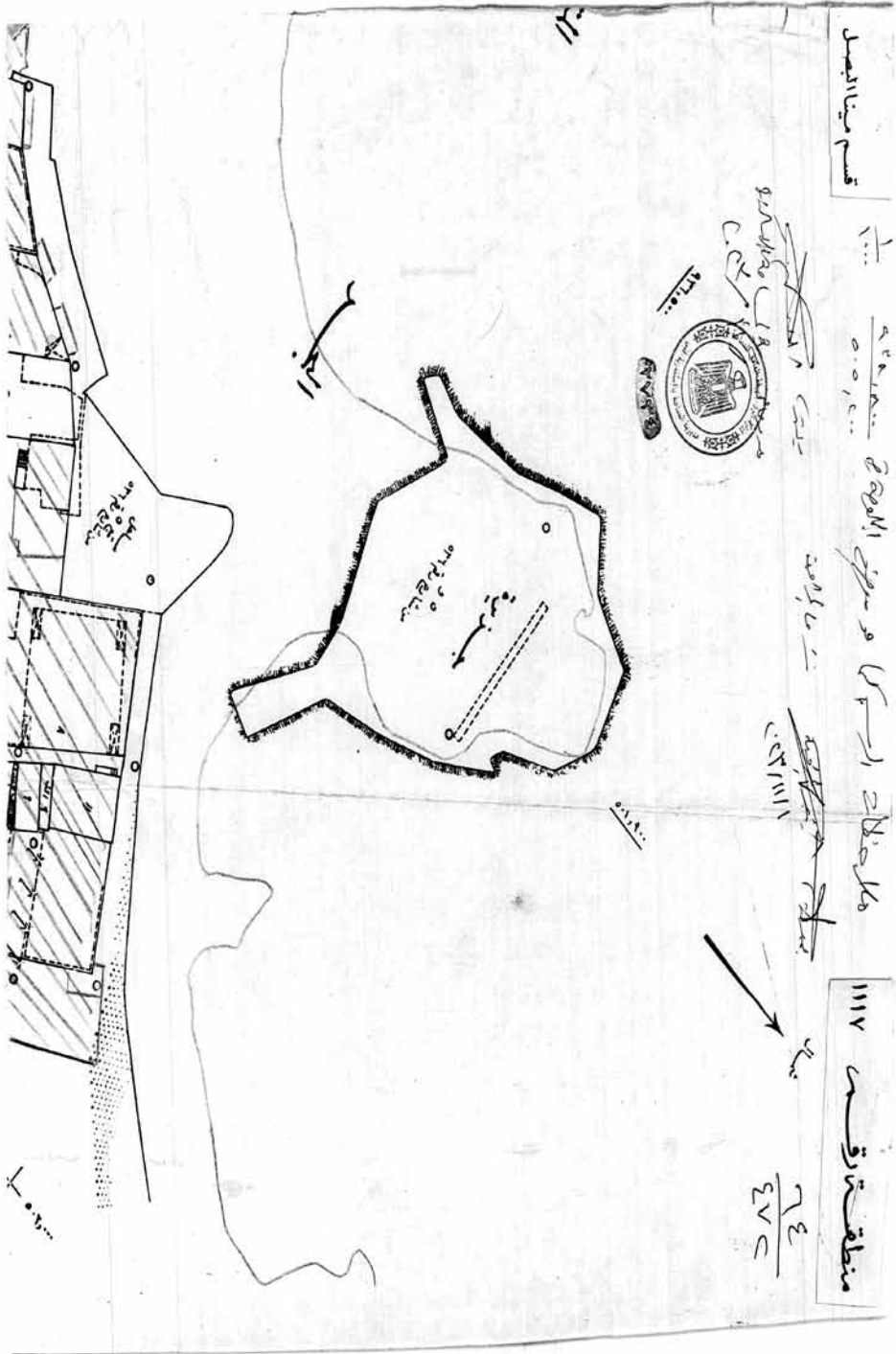


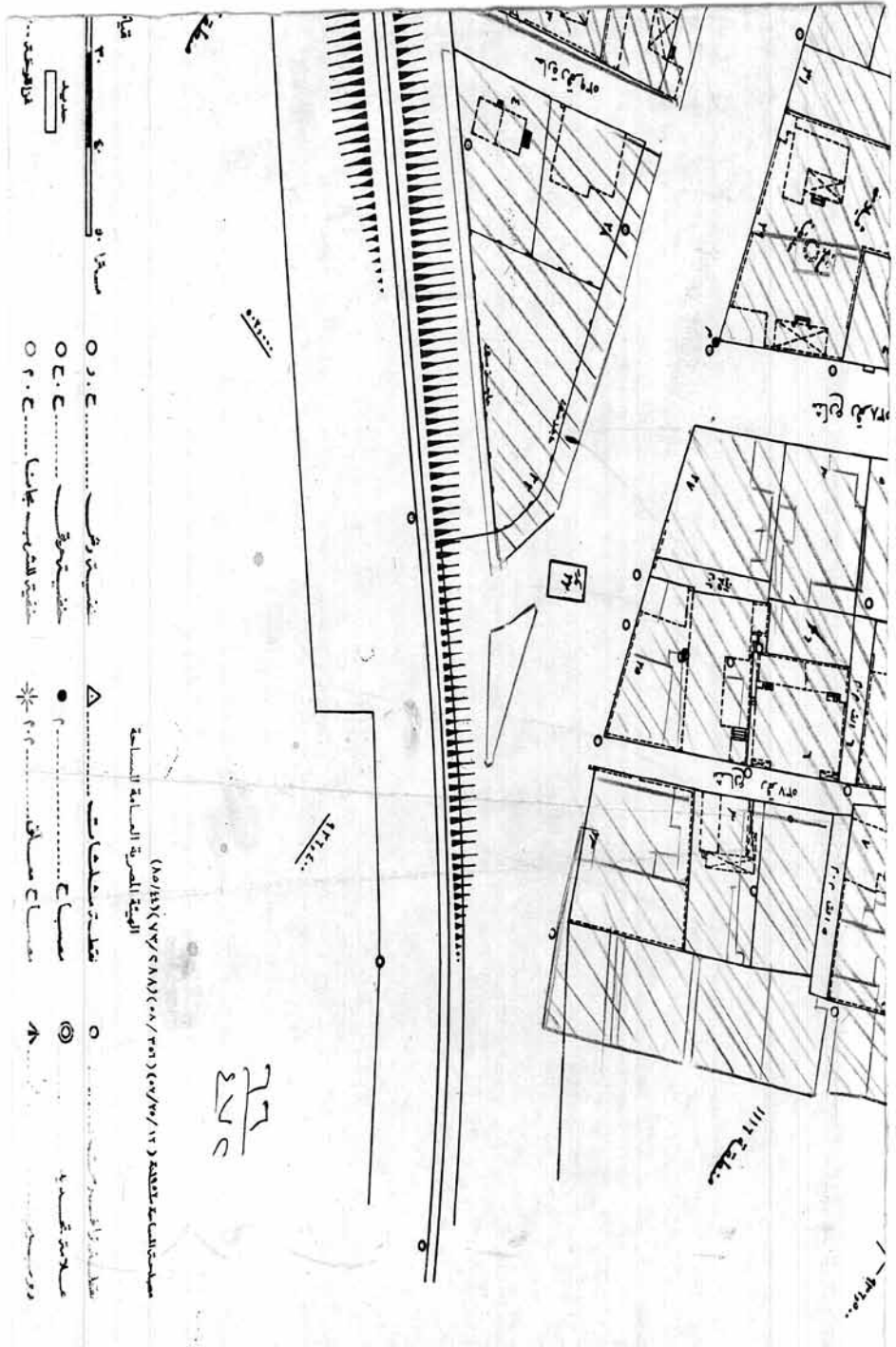


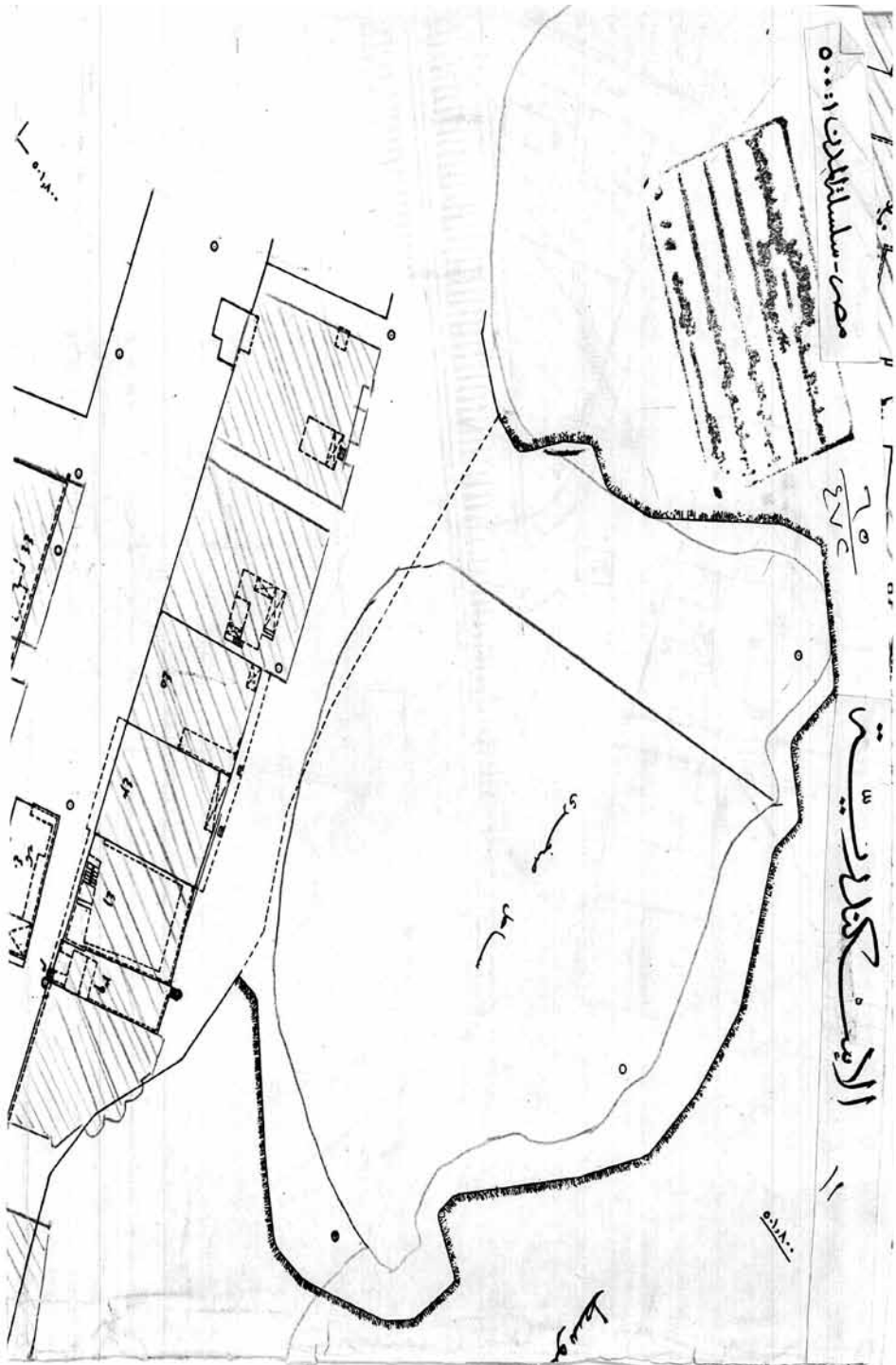


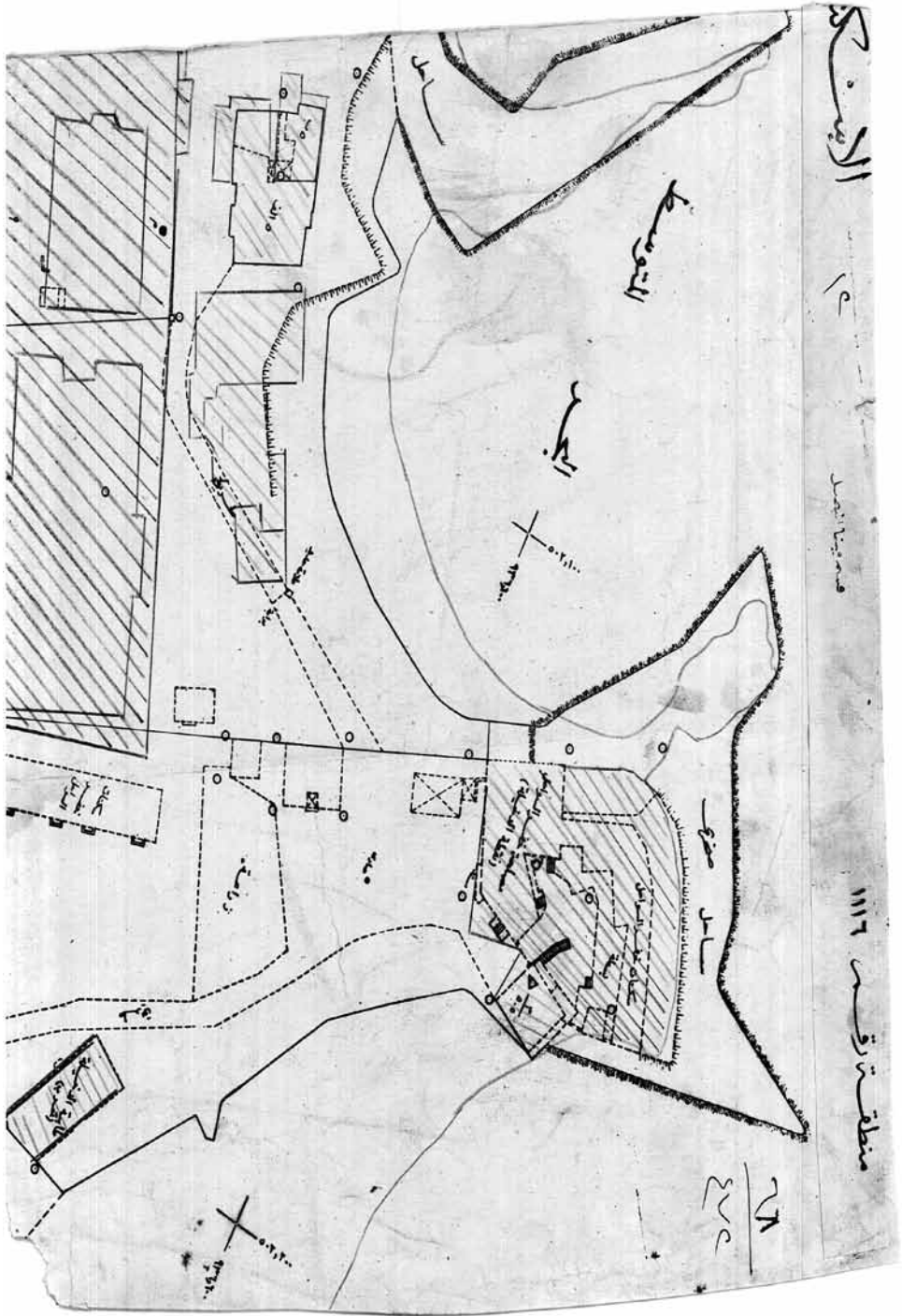


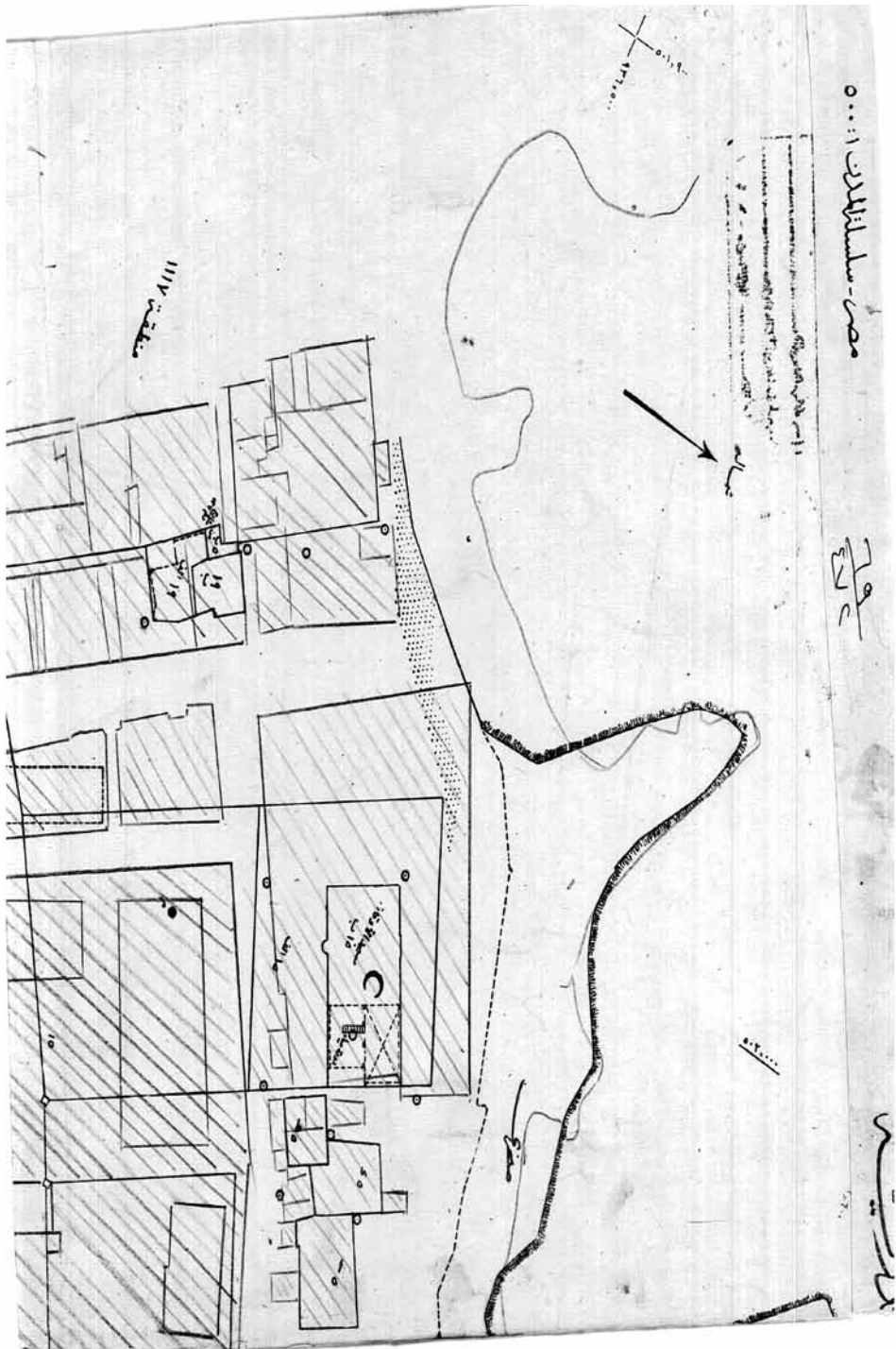


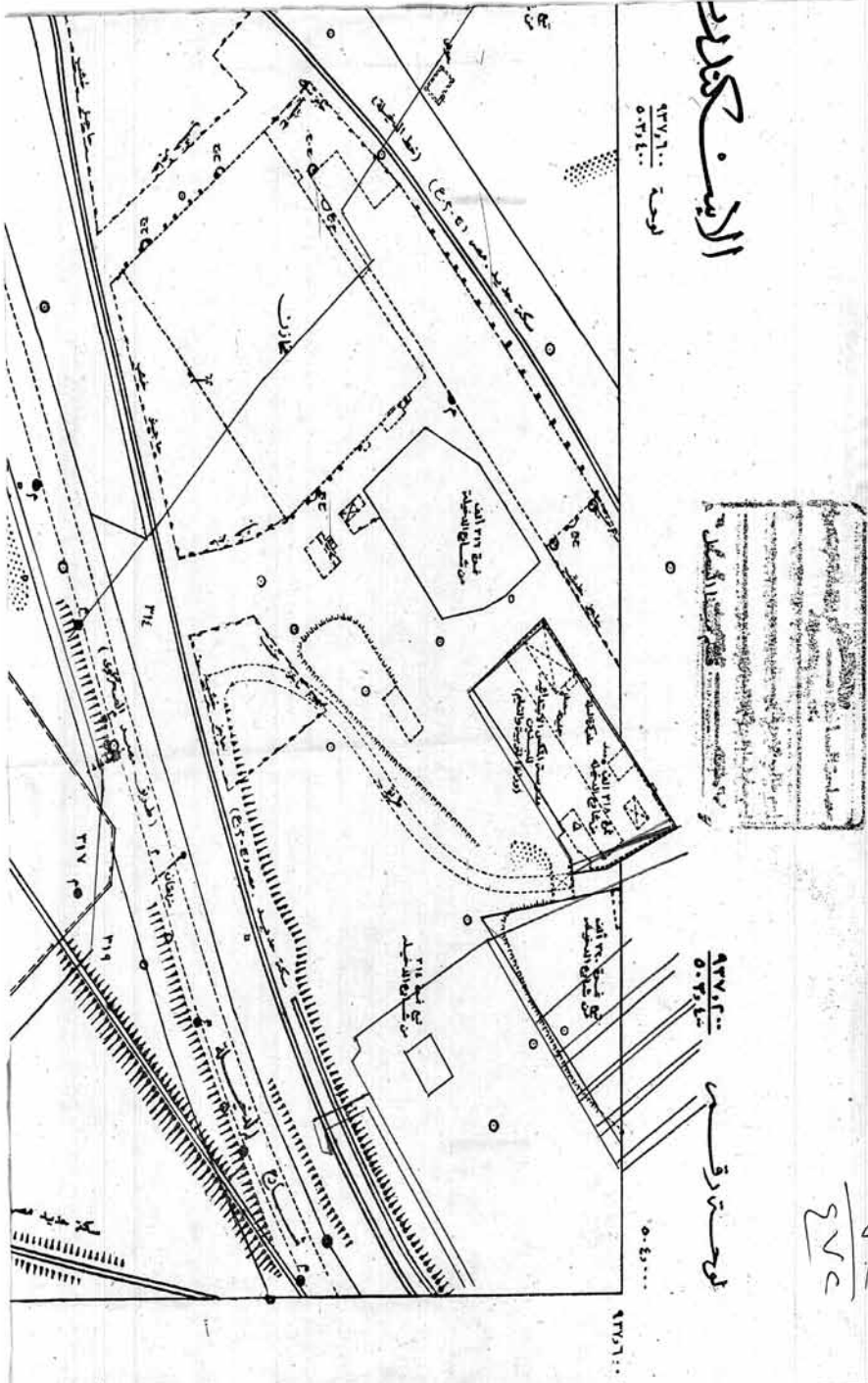












البيوت السكنية

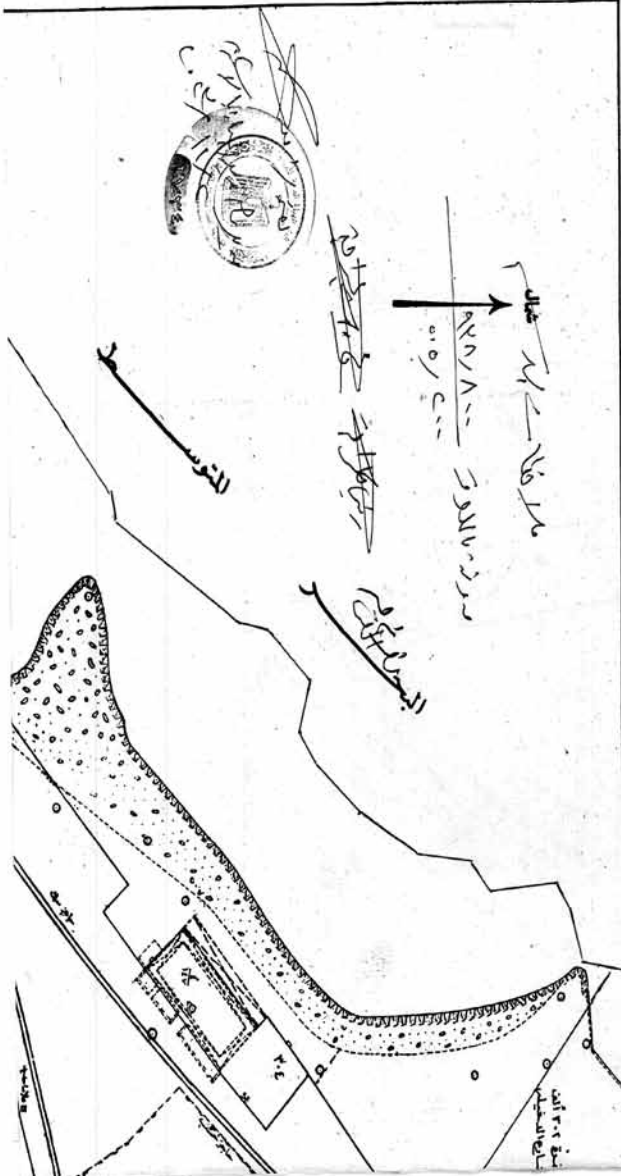
٩٣٧.١٠٠
٥.٣٧.٤.٠

٩٣٧.١٠٠
٥.٣٧.٤.٠

٩٣٧.١٠٠
٥.٣٧.٤.٠

٧٥
٤٧٢

٧٢٢٠٠
٧١٨٠٠



٩٨٧٠٠

٥٠٢٤٠٠

مبنى - سلسلتك ١٠٠٠



٧٢
٧١

٣
٤

