

قرار رئيس مجلس الوزراء

رقم ٤٧٠ لسنة ٢٠٢٤

رئيس مجلس الوزراء

بعد الاطلاع على الدستور ؛

وعلى قانون نظام الإدارة المحلية الصادر بالقانون رقم ٤٣ لسنة ١٩٧٩

ولائحته التنفيذية ؛

وعلى القانون رقم ١٠ لسنة ١٩٩٠ بشأن نزع ملكية العقارات للمنفعة العامة

ولائحته التنفيذية ؛

وعلى قرار رئيس الجمهورية رقم ٢٧٩ لسنة ٢٠١٨ بالتفويض فى بعض الاختصاصات ؛

وعلى قرار رئيس مجلس الوزراء رقم ٢١٨١ لسنة ٢٠٢١ باعتبار مشروع إنشاء

القطار الكهربائى السريع (السخنة - العاصمة الإدارية - العلمين - مطروح) فى

المسافة من السخنة حتى برج العرب بطول ٣١٥ كم بنطاق محافظات السويس ،

القاهرة، الجيزة ، المنوفية ، البحيرة ، الإسكندرية ، من أعمال المنفعة ؛

وعلى قرار رئيس مجلس الوزراء رقم ٣٣٠٠ لسنة ٢٠٢١ بإضافة بعض مسطحات

الأراضى والعقارات فى نطاق محافظات الجيزة والبحيرة والإسكندرية إلى أعمال

المنفعة العامة الصادر بشأنها قرار رئيس مجلس الوزراء رقم ١١٨١ لسنة ٢٠٢١ ؛

وعلى قرار رئيس مجلس الوزراء رقم ١٣٢٠ لسنة ٢٠٢٢ بإضافة بعض مسطحات

الأراضى والعقارات فى نطاق محافظات (السويس - القاهرة - الجيزة - المنوفية -

البحيرة - الإسكندرية) إلى أعمال المنفعة العامة الصادر بشأنها قرارا رئيس مجلس

الوزراء رقما ٢١٨١ و ٣٣٠٠ لسنة ٢٠٢١ ؛

وعلى كتاب وزارة النقل رقم (٢٢٧) المؤرخ ٢٠٢٤/١/٤ ؛
وبناءً على ما عرضه وزير النقل ؛

قرر:

(المادة الأولى)

يُضاف إلى أعمال المنفعة العامة الصادر بشأنها قرار رئيس مجلس الوزراء رقم ٢١٨١ لسنة ٢٠٢١ المعدل بالقرارين رقمى ٣٣٠٠ لسنة ٢٠٢١ ، و ١٣٢٠ لسنة ٢٠٢٢ المشار إليهما ، بعض مسطحات الأراضى والعقارات اللازمة لتنفيذ مشروع القطار الكهربائى السريع بنطاق محافظتى القاهرة والجيزة ، وذلك على النحو الموضح بالمذكرة الإيضاحية والخرائط المساحية والكشفيين كروت الوصف المرفقة .

(المادة الثانية)

يستولى بطريق التنفيذ المباشر لصالح الهيئة القومية للأنفاق ، على مسطحات الأراضى والعقارات الإضافية المشار إليها فى المادة السابقة ، والمبين موقعها ومساحتها وحدودها وأسماء ملاكها الظاهرين بالمذكرة الإيضاحية والخرائط المساحية والكشفيين وكروت الوصف المرفقة .

(المادة الثالثة)

يُنهى تخصيص الأراضى والعقارات المملوكة لجهات حكومية ، والموضح بيانها ، وملاكها الظاهرين بالمذكرة الإيضاحية والخرائط المساحية والكشفيين وكروت الوصف المرفقة ، ويعدل تخصيصها لصالح الهيئة القومية للأنفاق .

(المادة الرابعة)

يُنشر هذا القرار فى الجريدة الرسمية .

صدر برئاسة مجلس الوزراء فى غرة شعبان سنة ١٤٤٥ هـ

(الموافق ١١ فبراير سنة ٢٠٢٤ م) .

رئيس مجلس الوزراء

دكتور/ مصطفى كمال مدبولى

وزارة النقل

مذكرة إيضاحية

لقرار رئيس مجلس الوزراء

بشأن تعديل قرار رئيس مجلس الوزراء رقم ٢١٨١ لسنة ٢٠٢١

والمعدل بالقرارين رقم ٣٣٠٠ لسنة ٢٠٢١ ورقم ١٣٢٠ لسنة ٢٠٢٢

بتاريخ ٢٠٢١/٩/٢ صدر قرار السيد الدكتور رئيس مجلس الوزراء رقم ٢١٨١

لسنة ٢٠٢١ باعتبار مشروع الخط الأول للقطار الكهربائي السريع (السخنة - العاصمة الإدارية - العلمين - مطروح) بطول (٣١٥) كم في المسافة من السخنة حتى برج العرب من أعمال المنفعة العامة .

بتاريخ ٢٠٢١/١١/٢٩ صدر قرار السيد الدكتور رئيس مجلس الوزراء

رقم ٣٣٠٠ لسنة ٢٠٢١ بإضافة بعض مسطحات الأراضي والعقارات اللازمة

لتنفيذ المشروع إلى أعمال المنفعة العامة الصادر بشأنها قرار رئيس مجلس الوزراء

رقم ٢١٨١ لسنة ٢٠٢١ .

بتاريخ ٢٠٢٢/٦/٩ صدر قرار السيد الدكتور رئيس مجلس الوزراء رقم ١٣٢٠

لسنة ٢٠٢٢ بإضافة بعض مسطحات الأراضي والعقارات اللازمة لتنفيذ المشروع

إلى أعمال المنفعة العامة الصادر بشأنها قرار رئيس مجلس الوزراء رقم ٢١٨١

لسنة ٢٠٢١

ونظراً للطبيعة الخاصة للمشروع والتي تقتضى تعدد مواقع العمل فإنه يتعذر

حصر جميع ملاك الأراضي والعقارات المتداخلة مع المشروع ومساحة ما يملكه كل

منهم وما قد يتطلبه المشروع من أجزاء إضافية إلا بعد صدور القرار بتقرير صفة النفع

العام وبدء أعمال اللجان المختصة في الحصر .

تطلب لتنفيذ المشروع إجراء الآتى :

١- تعديل بعض مواقع محطات الكهرباء الخاصة بتغذية المشروع الواقعة بنطاق محافظتى القاهرة والجيزة .

٢- تعديل موقع ومساحة ورشة العمرة الجسيمة للمشروع بمنطقة حدائق أكتوبر لتفادى خطوط كهرباء الضغط العالى، وتفادى التداخل مع المنطقة الأثرية بسقارة ، وحدود منظمة اليونيسكو العالمية .

٣- زيادة مساحة محطة حدائق أكتوبر وتعديل موقع ومساحة نقطة صيانة برج العرب وذلك بضم المساحة الموجودة بين المسار وحدود الأرض السابق استلامها لإنشاء سكك الربط بين الورشة والمسار .

وجدير بالذكر أنه سيتم تدبير مبلغ (٢٠٠) مليون جنيه وفقاً للتأشيرات العامة لموازنة الهيئة القومية للأنفاق للعام المالى ٢٠٢٢ / ٢٠٢٣ اللازمة للتعويضات التقديرية المبدئية للملاك الظاهرين، وسوف يتم إيداعها خزانة الجهة المنفذة لهذا القرار خلال ثلاثة أشهر من تاريخ صدوره طبقاً لما تحدده اللجنة المختصة المشكلة بالمادة (٦) من القانون ١٠ لسنة ١٩٩٠ وتعديلاته.

ولأهمية إنهاء إجراءات التنفيذ وإخلاء الأراضى على ذات المسطحات المطلوبة واعتبارها مخصصة للمنفعة العامة بصفة عاجلة اعتباراً من تاريخ نشر القرار فى الجريدة الرسمية ، يتطلب الأمر تضمين مشروع تقرير المنفعة العامة نص الاستيلاء بطريق التنفيذ المباشر على هذه الأراضى وما عليها .

وفى ضوء ذلك ، نتشرف بأن نرفق طيه مشروع قرار رئيس مجلس الوزراء بتعديل القرار رقم ٢١٨١ لسنة ٢٠٢١ بإضافة بعض المسطحات اللازمة والمطلوب نزع ملكيتها لتنفيذ الخط الأول للقطار الكهربائى السريع فى المسافة من السخنة

إلى برج العرب بطول ٣١٥ كم والاستيلاء بطريق التنفيذ المباشر عليها إن كانت أملاك خاصة وإنهاء تخصيص الأراضى والمباني المقامة عليها المملوكة لجهات حكومية وتعديل تخصيصها لصالح الهيئة القومية للأنفاق بدون مقابل طبقاً للرسومات الموضحة ، والخرائط المرفقة وذلك على النحو الموضح به .

وتفضلوا بقبول فائق الاحترام

وزير النقل

فريق / كامل عبد الهادى الوزير



① ر.و. ٤٧٠/٤٤٣

٢٠٢٤

كشف بيان الملاك الظاهر من للأراضي المطلوبة إعادة تخصيصها
لمشروع القطر السريع (العين السخنة - مطروح)
في المسافة من السخنة حتى برج العرب بطول ٣١٥ كم

| الغرض من نزع الملكية | إعادة تخصيص | نوع العقارات | | المقاسات | العنوان | اسم المالك الظاهر |
|--------------------------------------|-------------|--------------|------------------------|------------------------|---|----------------------------|
| | | نوع المنشأ | وصف | | | |
| إنشاء محطة حادق أكثرير | إعادة تخصيص | أرض | المساحة ≈ ٢م ٤٨٠,٨٣٠ | المساحة ≈ ٢م ٤٨٠,٨٣٠ | الساس من أكثرير بجوار طريق القيوم | ملك الدولة |
| إنشاء ورشة القطر السريع بحادق أكثرير | إعادة تخصيص | أرض | المساحة ≈ ٢م ٢٤٢٨٤٣٨,٨ | المساحة ≈ ٢م ٢٤٢٨٤٣٨,٨ | الساس من أكثرير بجوار الدائري الأوسطي | ملك الدولة |
| إنشاء ورشة القطر السريع ببرج العرب | إعادة تخصيص | أرض | المساحة ≈ ٢م ٤٥٥٦٦٦ | المساحة ≈ ٢م ٤٥٥٦٦٦ | بجوار مطار برج العرب | أرض ملك القوات المسلحة |
| إنشاء محطة تغذية الكهرباء (PP-03) | إعادة تخصيص | أرض | المساحة ≈ ٢م ١٢٤٨ | المساحة ≈ ٢م ١٢٤٨ | بجوار الطريق الدائري خلف المدينة الرياضية | ملك الدولة |
| إنشاء محطة تغذية الكهرباء (SP-02) | إعادة تخصيص | أرض | المساحة ≈ ٢م ١٢٨٧ | المساحة ≈ ٢م ١٢٨٧ | جنوب طريق العين السخنة | ملك الدولة |
| إنشاء محطة تغذية الكهرباء (PP-04) | إعادة تخصيص | أرض | المساحة ≈ ٢م ١٢٤٨ | المساحة ≈ ٢م ١٢٤٨ | بجوار طريق العين السخنة | ملك الدولة |
| إنشاء محطة تغذية الكهرباء (TSS-03) | إعادة تخصيص | أرض | المساحة ≈ ٢م ١١٧٤ | المساحة ≈ ٢م ١١٧٤ | الساس من أكثرير بجوار طريق الحي الإيطالي | جهاز مدينة الساس من أكثرير |

٣١٥

٤٧٠
٤٤٣



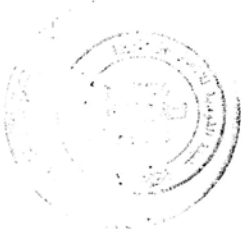
٩

كشوف بيان الملاك الظاهرين للأرضي المطلوب اعادة نزع ملكيتها
لمشروع القطر السريع (العين السخنة - مطروح)
في المسافة من السخنة حتى برج العرب بطول ٣١٥ كم

| م | اسم المالك الظاهر | العنوان | وصف العقارات | | نوع الملكية | الفرض من نزع الملكية |
|---|-------------------|--|---------------------|------------|-------------|---------------------------------------|
| | | | المقاسات | نوع المنشأ | | |
| ١ | ملكية خاصة | بجوار طريق وادى النطرون - العلمين | المساحة ≈ ٢م١٢٨٧ | أرض فضاء | نزع ملكية | إنشاء محطة تغذية الكهرباء (SP-05) |
| ٢ | ملكية خاصة | طريق القاهرة الاسكندرية الصحراوي - أبو المطامير | المساحة ≈ ٢م٢٩٠١ | أرض زراعية | نزع ملكية | إنشاء محطة تغذية الكهرباء (TSS-05) |

توقيع

٢٠٢٤/١٥





٣

كارت وصف إعادة تقسيم



كارت رقم ٣

كارت وصف إعادة تقسيم

القوانين : المسن من الكوبر بحوز الدائري الأوسطي

المالك الظاهر للأرض : أرض الدولة

نوع المنفعة : أرض قضاء

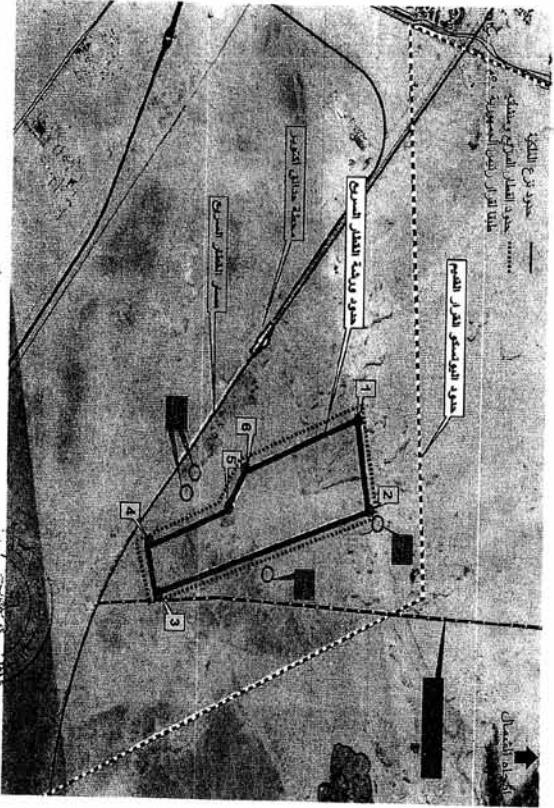
المساحة التكريرية: ٢٤ ٢٨٤ ٣٨,٨

| | | | |
|---------------------------|------------------|--------------------------------|--------------------------------|
| المساحة (م ^٢) | المساحة الممنوحة | رقم الترخيص / المساحة الممنوحة | رقم الترخيص / المساحة الممنوحة |
| ٢٤ ٢٨٤ ٣٨,٨ | ٢٤ ٢٨٤ ٣٨,٨ | ٢٤ ٢٨٤ ٣٨,٨ | ٢٤ ٢٨٤ ٣٨,٨ |

| | | | |
|--------------------|---------------------------|--------------------|---------------------------|
| الارض من استحداثها | المساحة (م ^٢) | الارض من استحداثها | المساحة (م ^٢) |
| بمشاريع | ٢٤ ٢٨٤ ٣٨,٨ | بمشاريع | ٢٤ ٢٨٤ ٣٨,٨ |

| | | | |
|--------------------|---------------------------|--------------------|---------------------------|
| الارض ودفعة القطار | المساحة (م ^٢) | الارض ودفعة القطار | المساحة (م ^٢) |
| ٢٤ ٢٨٤ ٣٨,٨ | ٢٤ ٢٨٤ ٣٨,٨ | ٢٤ ٢٨٤ ٣٨,٨ | ٢٤ ٢٨٤ ٣٨,٨ |

| نقط | الإحداثيات | |
|-----|------------|-----------|
| | E | N |
| ١ | ٣٧٥٤١,٣٧٤ | ٧٧٧٣٥,٣٤٤ |
| ٢ | ٣٧٥٣٥,٣٣٣ | ٧٧٧٣١,٣١٦ |
| ٣ | ٣٧٥٣٤,٣١٨ | ٧٧٧٣٠,٣١١ |
| ٤ | ٣٧٥٣٧,٣١٦ | ٧٧٧٣١,٣١٦ |
| ٤ | ٣٧٥٣١,٣٤٦ | ٧٧٧٣١,٣٤٦ |
| ٤ | ٣٧٥٣٢,٣٧٧ | ٧٧٧٣٢,٣٧٧ |



١
٢
٣
٤



٣

١
٢
٣
٤

| الأملاك | | نقطة | |
|-----------|-----------|------|-----|
| E | N | E | N |
| ٤٨٣٣٨.٨٨٨ | ٩١٤٤٤.٩٧٨ | ١ | ١ |
| ٤٨٣٣٨.٨٨٨ | ٩١٤٤٤.٩٧٨ | ٢ | ٢ |
| ٤٨٣٣٨.٨٨٨ | ٩١٤٤٤.٩٧٨ | ٣ | ٣ |
| ٤٨٣٣٨.٨٨٨ | ٩١٤٤٤.٩٧٨ | ٤ | ٤ |
| ٤٨٣٣٨.٨٨٨ | ٩١٤٤٤.٩٧٨ | ٥ | ٥ |
| ٤٨٣٣٨.٨٨٨ | ٩١٤٤٤.٩٧٨ | ٦ | ٦ |
| ٤٨٣٣٨.٨٨٨ | ٩١٤٤٤.٩٧٨ | ٧ | ٧ |
| ٤٨٣٣٨.٨٨٨ | ٩١٤٤٤.٩٧٨ | ٨ | ٨ |
| ٤٨٣٣٨.٨٨٨ | ٩١٤٤٤.٩٧٨ | ٩ | ٩ |
| ٤٨٣٣٨.٨٨٨ | ٩١٤٤٤.٩٧٨ | ١٠ | ١٠ |
| ٤٨٣٣٨.٨٨٨ | ٩١٤٤٤.٩٧٨ | ١١ | ١١ |
| ٤٨٣٣٨.٨٨٨ | ٩١٤٤٤.٩٧٨ | ١٢ | ١٢ |
| ٤٨٣٣٨.٨٨٨ | ٩١٤٤٤.٩٧٨ | ١٣ | ١٣ |
| ٤٨٣٣٨.٨٨٨ | ٩١٤٤٤.٩٧٨ | ١٤ | ١٤ |
| ٤٨٣٣٨.٨٨٨ | ٩١٤٤٤.٩٧٨ | ١٥ | ١٥ |
| ٤٨٣٣٨.٨٨٨ | ٩١٤٤٤.٩٧٨ | ١٦ | ١٦ |
| ٤٨٣٣٨.٨٨٨ | ٩١٤٤٤.٩٧٨ | ١٧ | ١٧ |
| ٤٨٣٣٨.٨٨٨ | ٩١٤٤٤.٩٧٨ | ١٨ | ١٨ |
| ٤٨٣٣٨.٨٨٨ | ٩١٤٤٤.٩٧٨ | ١٩ | ١٩ |
| ٤٨٣٣٨.٨٨٨ | ٩١٤٤٤.٩٧٨ | ٢٠ | ٢٠ |
| ٤٨٣٣٨.٨٨٨ | ٩١٤٤٤.٩٧٨ | ٢١ | ٢١ |
| ٤٨٣٣٨.٨٨٨ | ٩١٤٤٤.٩٧٨ | ٢٢ | ٢٢ |
| ٤٨٣٣٨.٨٨٨ | ٩١٤٤٤.٩٧٨ | ٢٣ | ٢٣ |
| ٤٨٣٣٨.٨٨٨ | ٩١٤٤٤.٩٧٨ | ٢٤ | ٢٤ |
| ٤٨٣٣٨.٨٨٨ | ٩١٤٤٤.٩٧٨ | ٢٥ | ٢٥ |
| ٤٨٣٣٨.٨٨٨ | ٩١٤٤٤.٩٧٨ | ٢٦ | ٢٦ |
| ٤٨٣٣٨.٨٨٨ | ٩١٤٤٤.٩٧٨ | ٢٧ | ٢٧ |
| ٤٨٣٣٨.٨٨٨ | ٩١٤٤٤.٩٧٨ | ٢٨ | ٢٨ |
| ٤٨٣٣٨.٨٨٨ | ٩١٤٤٤.٩٧٨ | ٢٩ | ٢٩ |
| ٤٨٣٣٨.٨٨٨ | ٩١٤٤٤.٩٧٨ | ٣٠ | ٣٠ |
| ٤٨٣٣٨.٨٨٨ | ٩١٤٤٤.٩٧٨ | ٣١ | ٣١ |
| ٤٨٣٣٨.٨٨٨ | ٩١٤٤٤.٩٧٨ | ٣٢ | ٣٢ |
| ٤٨٣٣٨.٨٨٨ | ٩١٤٤٤.٩٧٨ | ٣٣ | ٣٣ |
| ٤٨٣٣٨.٨٨٨ | ٩١٤٤٤.٩٧٨ | ٣٤ | ٣٤ |
| ٤٨٣٣٨.٨٨٨ | ٩١٤٤٤.٩٧٨ | ٣٥ | ٣٥ |
| ٤٨٣٣٨.٨٨٨ | ٩١٤٤٤.٩٧٨ | ٣٦ | ٣٦ |
| ٤٨٣٣٨.٨٨٨ | ٩١٤٤٤.٩٧٨ | ٣٧ | ٣٧ |
| ٤٨٣٣٨.٨٨٨ | ٩١٤٤٤.٩٧٨ | ٣٨ | ٣٨ |
| ٤٨٣٣٨.٨٨٨ | ٩١٤٤٤.٩٧٨ | ٣٩ | ٣٩ |
| ٤٨٣٣٨.٨٨٨ | ٩١٤٤٤.٩٧٨ | ٤٠ | ٤٠ |
| ٤٨٣٣٨.٨٨٨ | ٩١٤٤٤.٩٧٨ | ٤١ | ٤١ |
| ٤٨٣٣٨.٨٨٨ | ٩١٤٤٤.٩٧٨ | ٤٢ | ٤٢ |
| ٤٨٣٣٨.٨٨٨ | ٩١٤٤٤.٩٧٨ | ٤٣ | ٤٣ |
| ٤٨٣٣٨.٨٨٨ | ٩١٤٤٤.٩٧٨ | ٤٤ | ٤٤ |
| ٤٨٣٣٨.٨٨٨ | ٩١٤٤٤.٩٧٨ | ٤٥ | ٤٥ |
| ٤٨٣٣٨.٨٨٨ | ٩١٤٤٤.٩٧٨ | ٤٦ | ٤٦ |
| ٤٨٣٣٨.٨٨٨ | ٩١٤٤٤.٩٧٨ | ٤٧ | ٤٧ |
| ٤٨٣٣٨.٨٨٨ | ٩١٤٤٤.٩٧٨ | ٤٨ | ٤٨ |
| ٤٨٣٣٨.٨٨٨ | ٩١٤٤٤.٩٧٨ | ٤٩ | ٤٩ |
| ٤٨٣٣٨.٨٨٨ | ٩١٤٤٤.٩٧٨ | ٥٠ | ٥٠ |
| ٤٨٣٣٨.٨٨٨ | ٩١٤٤٤.٩٧٨ | ٥١ | ٥١ |
| ٤٨٣٣٨.٨٨٨ | ٩١٤٤٤.٩٧٨ | ٥٢ | ٥٢ |
| ٤٨٣٣٨.٨٨٨ | ٩١٤٤٤.٩٧٨ | ٥٣ | ٥٣ |
| ٤٨٣٣٨.٨٨٨ | ٩١٤٤٤.٩٧٨ | ٥٤ | ٥٤ |
| ٤٨٣٣٨.٨٨٨ | ٩١٤٤٤.٩٧٨ | ٥٥ | ٥٥ |
| ٤٨٣٣٨.٨٨٨ | ٩١٤٤٤.٩٧٨ | ٥٦ | ٥٦ |
| ٤٨٣٣٨.٨٨٨ | ٩١٤٤٤.٩٧٨ | ٥٧ | ٥٧ |
| ٤٨٣٣٨.٨٨٨ | ٩١٤٤٤.٩٧٨ | ٥٨ | ٥٨ |
| ٤٨٣٣٨.٨٨٨ | ٩١٤٤٤.٩٧٨ | ٥٩ | ٥٩ |
| ٤٨٣٣٨.٨٨٨ | ٩١٤٤٤.٩٧٨ | ٦٠ | ٦٠ |
| ٤٨٣٣٨.٨٨٨ | ٩١٤٤٤.٩٧٨ | ٦١ | ٦١ |
| ٤٨٣٣٨.٨٨٨ | ٩١٤٤٤.٩٧٨ | ٦٢ | ٦٢ |
| ٤٨٣٣٨.٨٨٨ | ٩١٤٤٤.٩٧٨ | ٦٣ | ٦٣ |
| ٤٨٣٣٨.٨٨٨ | ٩١٤٤٤.٩٧٨ | ٦٤ | ٦٤ |
| ٤٨٣٣٨.٨٨٨ | ٩١٤٤٤.٩٧٨ | ٦٥ | ٦٥ |
| ٤٨٣٣٨.٨٨٨ | ٩١٤٤٤.٩٧٨ | ٦٦ | ٦٦ |
| ٤٨٣٣٨.٨٨٨ | ٩١٤٤٤.٩٧٨ | ٦٧ | ٦٧ |
| ٤٨٣٣٨.٨٨٨ | ٩١٤٤٤.٩٧٨ | ٦٨ | ٦٨ |
| ٤٨٣٣٨.٨٨٨ | ٩١٤٤٤.٩٧٨ | ٦٩ | ٦٩ |
| ٤٨٣٣٨.٨٨٨ | ٩١٤٤٤.٩٧٨ | ٧٠ | ٧٠ |
| ٤٨٣٣٨.٨٨٨ | ٩١٤٤٤.٩٧٨ | ٧١ | ٧١ |
| ٤٨٣٣٨.٨٨٨ | ٩١٤٤٤.٩٧٨ | ٧٢ | ٧٢ |
| ٤٨٣٣٨.٨٨٨ | ٩١٤٤٤.٩٧٨ | ٧٣ | ٧٣ |
| ٤٨٣٣٨.٨٨٨ | ٩١٤٤٤.٩٧٨ | ٧٤ | ٧٤ |
| ٤٨٣٣٨.٨٨٨ | ٩١٤٤٤.٩٧٨ | ٧٥ | ٧٥ |
| ٤٨٣٣٨.٨٨٨ | ٩١٤٤٤.٩٧٨ | ٧٦ | ٧٦ |
| ٤٨٣٣٨.٨٨٨ | ٩١٤٤٤.٩٧٨ | ٧٧ | ٧٧ |
| ٤٨٣٣٨.٨٨٨ | ٩١٤٤٤.٩٧٨ | ٧٨ | ٧٨ |
| ٤٨٣٣٨.٨٨٨ | ٩١٤٤٤.٩٧٨ | ٧٩ | ٧٩ |
| ٤٨٣٣٨.٨٨٨ | ٩١٤٤٤.٩٧٨ | ٨٠ | ٨٠ |
| ٤٨٣٣٨.٨٨٨ | ٩١٤٤٤.٩٧٨ | ٨١ | ٨١ |
| ٤٨٣٣٨.٨٨٨ | ٩١٤٤٤.٩٧٨ | ٨٢ | ٨٢ |
| ٤٨٣٣٨.٨٨٨ | ٩١٤٤٤.٩٧٨ | ٨٣ | ٨٣ |
| ٤٨٣٣٨.٨٨٨ | ٩١٤٤٤.٩٧٨ | ٨٤ | ٨٤ |
| ٤٨٣٣٨.٨٨٨ | ٩١٤٤٤.٩٧٨ | ٨٥ | ٨٥ |
| ٤٨٣٣٨.٨٨٨ | ٩١٤٤٤.٩٧٨ | ٨٦ | ٨٦ |
| ٤٨٣٣٨.٨٨٨ | ٩١٤٤٤.٩٧٨ | ٨٧ | ٨٧ |
| ٤٨٣٣٨.٨٨٨ | ٩١٤٤٤.٩٧٨ | ٨٨ | ٨٨ |
| ٤٨٣٣٨.٨٨٨ | ٩١٤٤٤.٩٧٨ | ٨٩ | ٨٩ |
| ٤٨٣٣٨.٨٨٨ | ٩١٤٤٤.٩٧٨ | ٩٠ | ٩٠ |
| ٤٨٣٣٨.٨٨٨ | ٩١٤٤٤.٩٧٨ | ٩١ | ٩١ |
| ٤٨٣٣٨.٨٨٨ | ٩١٤٤٤.٩٧٨ | ٩٢ | ٩٢ |
| ٤٨٣٣٨.٨٨٨ | ٩١٤٤٤.٩٧٨ | ٩٣ | ٩٣ |
| ٤٨٣٣٨.٨٨٨ | ٩١٤٤٤.٩٧٨ | ٩٤ | ٩٤ |
| ٤٨٣٣٨.٨٨٨ | ٩١٤٤٤.٩٧٨ | ٩٥ | ٩٥ |
| ٤٨٣٣٨.٨٨٨ | ٩١٤٤٤.٩٧٨ | ٩٦ | ٩٦ |
| ٤٨٣٣٨.٨٨٨ | ٩١٤٤٤.٩٧٨ | ٩٧ | ٩٧ |
| ٤٨٣٣٨.٨٨٨ | ٩١٤٤٤.٩٧٨ | ٩٨ | ٩٨ |
| ٤٨٣٣٨.٨٨٨ | ٩١٤٤٤.٩٧٨ | ٩٩ | ٩٩ |
| ٤٨٣٣٨.٨٨٨ | ٩١٤٤٤.٩٧٨ | ١٠٠ | ١٠٠ |



كارت وصف إعادة تخصيص

كارت رقم ٤

كارت وصف إعادة تخصيص

المعنوان : بجراج مطار برج العرب

المالك الظاهر للأرض : أرض ملك القوات المسلحة

نوع المنشأ : أرض فضاء

المساحة التقريرية : ٤٥٥١١٦ م^٢

رقم المبرور/ المساحة

إعادة تخصيصها

الاستخدام الحظي

المساحة (٢٥)

الغرض من استخدامي

والتصنيع

إتاحة ورقة

التقدير المربع

بجراج العرب



٤

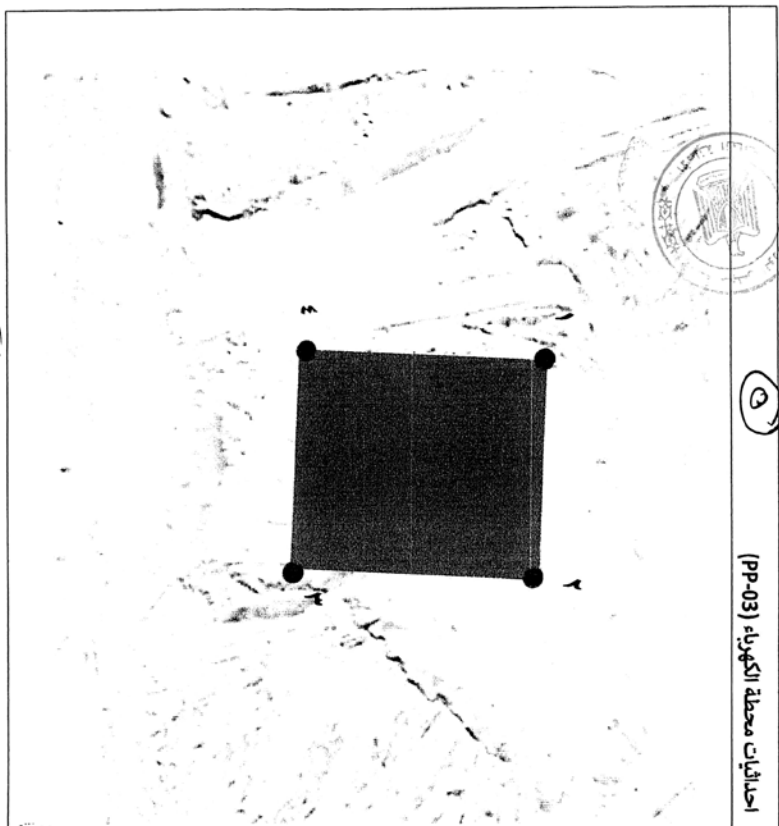


الجمهورية العربية السورية
وزارة التخطيط
مركز المعلومات والتوثيق



٥

احداثيات محطة الكورناء (PP-03)



٢
١
٥

٣
٤

REPUBLIC OF SYRIA
MINISTRY OF PLANNING
INFORMATION AND DOCUMENTATION CENTER

الموتون: بجوار الطريق الدائري
خلف الصفيحة الرياضية
العالم الطاهر الأخر: ملك البرزة
نوع التملك: أرض فضاء
المساحة التقريبية: 2٠1248

| | | | |
|---|---------|------------------|--|
| الغرض من استخدامها بالمشروع | المساحة | الاستخدام الحالي | رقم الترخيص / المساحة المطالب إعادة تخصيصها |
| البناء سكني الكورناء الخاصة بتفدية القطار (PP-3) | 2٠1248 | أرض فضاء | 2٠1248 |

| نقط | الاحداثيات | |
|-----|------------|------------|
| | E | N |
| ١ | 674978.109 | 796946.783 |
| ٢ | 675010.105 | 796946.281 |
| ٣ | 675009.492 | 796907.286 |
| ٤ | 674977.496 | 796907.788 |



١/٣
١١

١٣

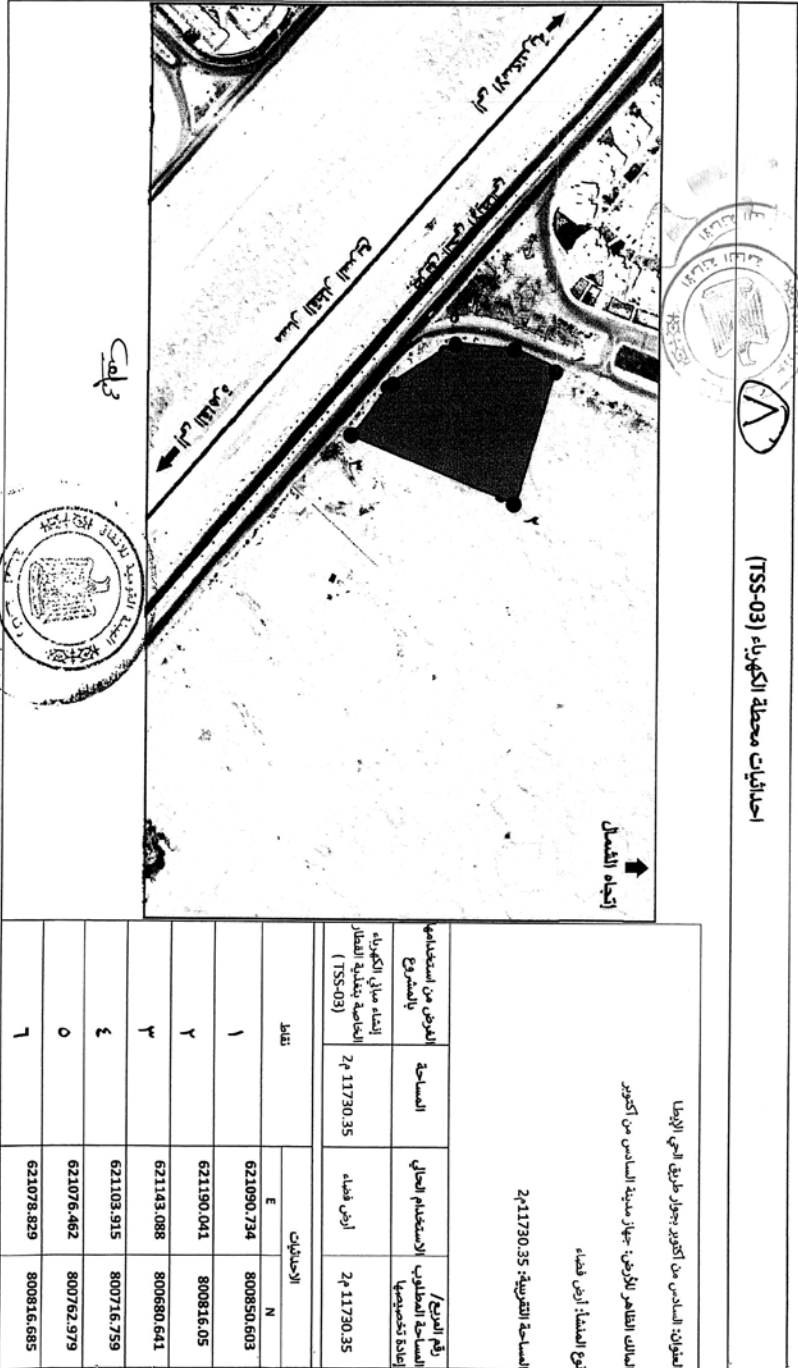


إحداثيات محطة الكهوية (SP-02)

| العنارة-جنوب طريق اليمن السخنة الحياك الظاهري للأرض: أرض ملك الدولة نوع التملك: أرض قضاء المساحة التقريبية: 2٠1287 | | | |
|---|------------|------------------|---|
| الفرق من استخدامي بالمشروع | المساحة | الاستخدام الحالي | المساحة الرقم البريدي المظنون (إعادة تصنيفية المظنون) (SP-02) |
| إنشاء سائر الكهوية الخاصة بتغذية الظاهر (SP-02) | 2٠1287 | أرض قضاء | 2٠1287 |
| نقاط الإحداثيات | | | |
| نقطة | E | N | |
| 1 | 662645.167 | 798923.529 | |
| ٢ | 662676.854 | 798914.313 | |
| ٣ | 662665.963 | 798876.865 | |
| | 662634.276 | 798886.080 | |



احداثيات محطة الكوبراء (TSS-03)

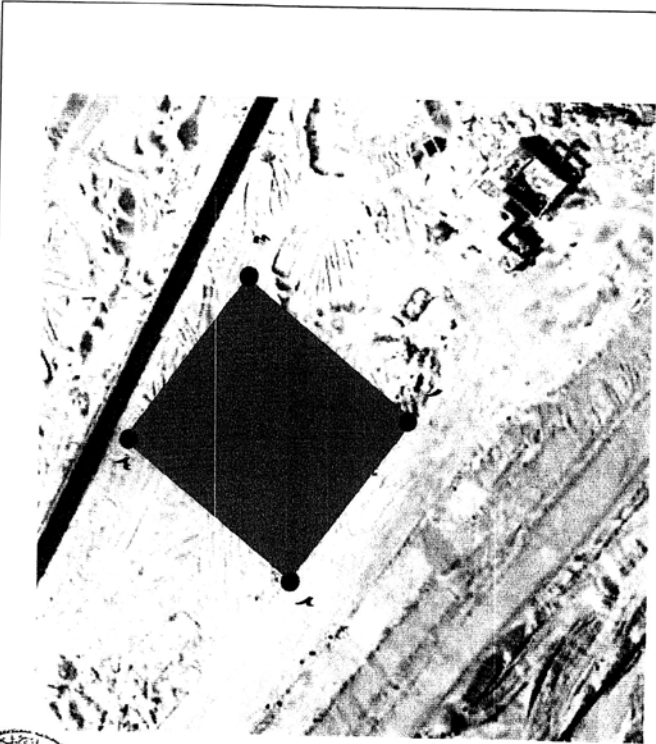


١٧
١٧/١٧

| رقم البرقع / المساحة المطلوب إعادة تصنيفها | المساحة المسجلة من استخدام الارض من استخدام بالمسرح | المساحة المسجلة من استخدام الارض من استخدام بالمسرح | المساحة المسجلة من استخدام الارض من استخدام بالمسرح | المساحة المسجلة من استخدام الارض من استخدام بالمسرح | المساحة المسجلة من استخدام الارض من استخدام بالمسرح | نظرة | |
|--|--|--|--|--|--|------------|------------|
| | | | | | | E | N |
| 2٢١١730.35 | 2٢١١730.35 | 2٢١١730.35 | 2٢١١730.35 | 2٢١١730.35 | 2٢١١730.35 | 621090.734 | 800850.603 |
| | | | | | | 621190.041 | 800816.05 |
| | | | | | | 621143.088 | 800680.641 |
| | | | | | | 621103.915 | 800716.759 |
| | | | | | | 621076.462 | 800762.979 |
| | | | | | | 621073.829 | 800816.685 |

احداثيات محطة الكوبراء (SP-05)

١١



الموزونة: جوار طريق وادي الشطرون المسمى
المالك: الطاهر للأرض، ملكية خاصة
نوع التملك: أرض قضاء
المساحة التبريرية: 2٠1287

| | | | |
|---|---------|------------------|--|
| العروض من استخدامها بالمشروع | المساحة | الاستخدام الحالي | رقم المربع/ المساحة المطاوع/ نوع ملكيتها |
| النساء: سائر الكوبراء الخاصة بمطبخية المطار (SP-05) | 2٠1287 | أرض قضاء | 2٠1287 |

| نقاط | الأحداثيات | |
|------|------------|------------|
| | E | N |
| ١ | 553700.430 | 854088.669 |
| ٢ | 553725.712 | 854067.460 |
| ٣ | 553700.646 | 854037.582 |
| ٤ | 553675.364 | 854058.791 |

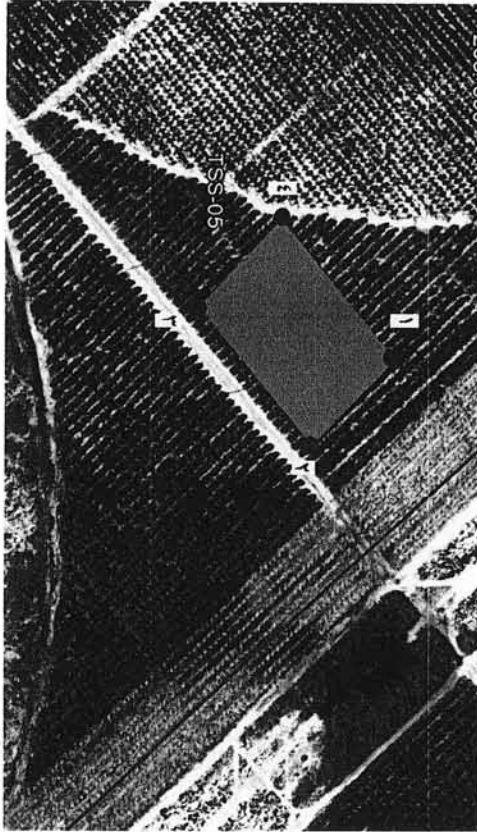


١١

سج

11

إحداثيات محطة الكوراء (TSS-05)



الموقع: طريق القاهرة الإسكندرية الصحراوية - أبو الهيثم

المالك الظاهر للأرض: ملكية خاصة

نوع الممتلكات: أرض زراعية

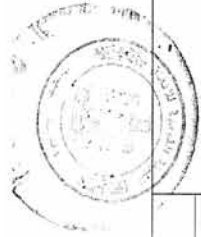
المساحة التقريبية: ٢٢ ٦٩٠ ١

| العروض من استئجارها والتمتع | المساحة | الاستخدام الحالي | رقم المربع/ المساحة المطلوب توقيع ملكيتها |
|--|----------|------------------|---|
| البناء على الكوراء الخاصة بتغطية القطر (TSS-05) | ٢٢ ٦٩٠ ١ | أرض زراعية | ٢٢ ٦٩٠ ١ |

| نقطة | الإحداثيات | |
|------|------------|------------|
| | E | N |
| ١ | 528873.735 | 880198.371 |
| ٢ | 528917.154 | 880147.344 |
| ٣ | 528838.709 | 880080.595 |
| ٤ | 528795.290 | 880131.623 |

١٠٣٣
١٠٣٤

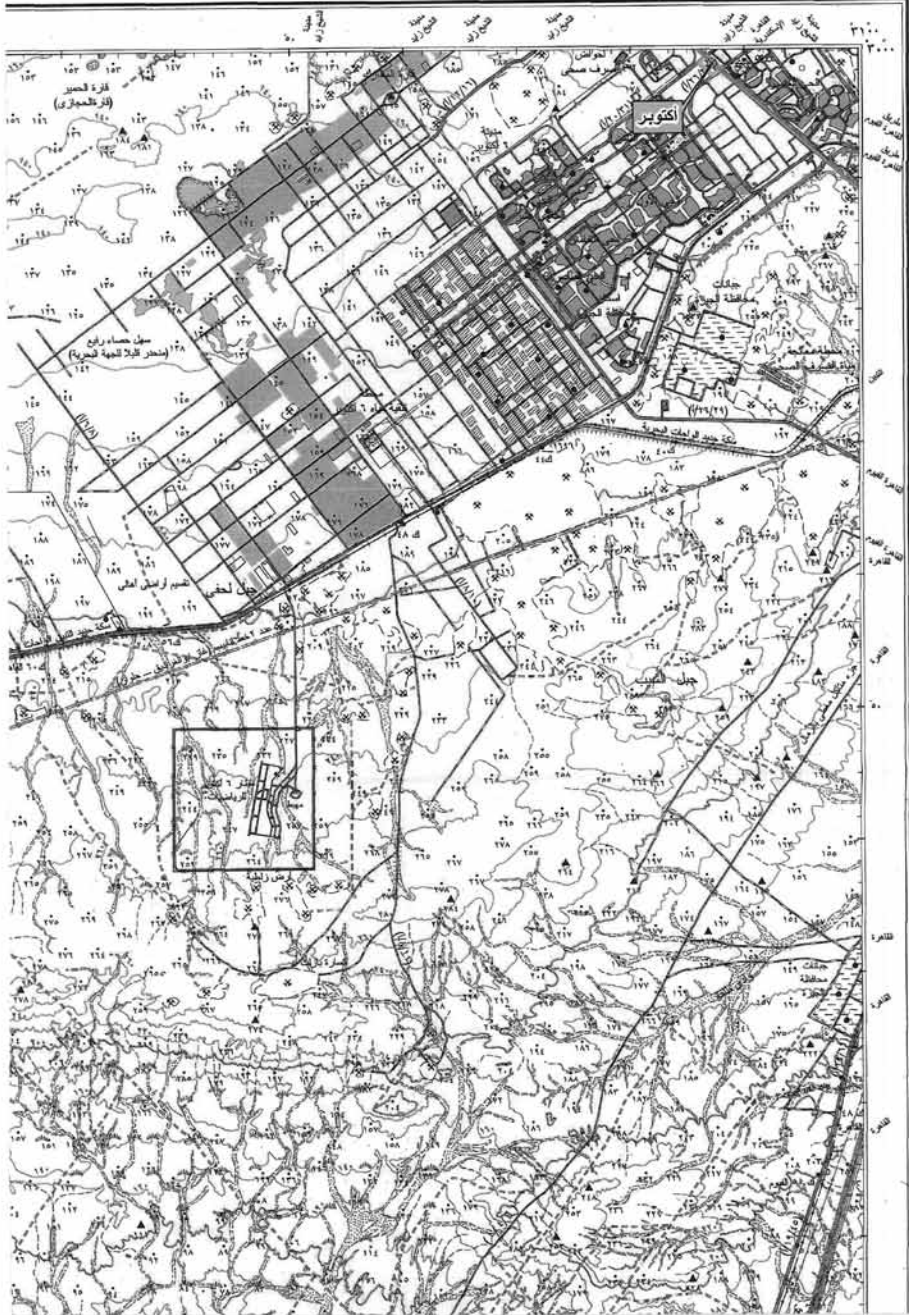
مخطط



جبل قد

صفتي

٤٦-١٥
٤٧٠
جمهورية مصر العربية

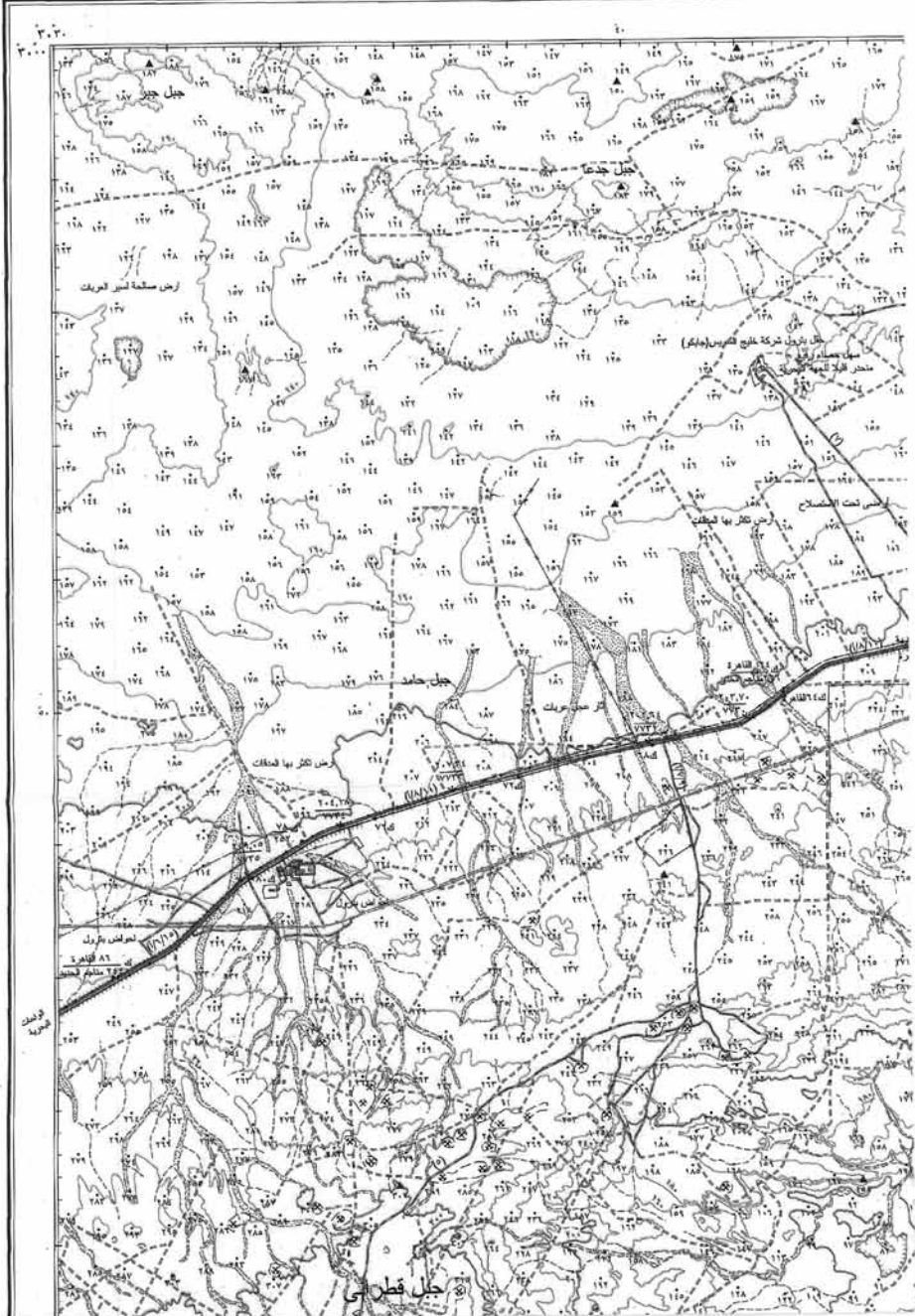


لراني



مصدر الخريطة
 - رسمت من أصول مسح جوي بتاريخ ٢٠٠١
 - من أصول جوية مسورة سنة ٢٠٠٦
 - رويستت طبقاً على بنسبة سنة ٢٠٠٨

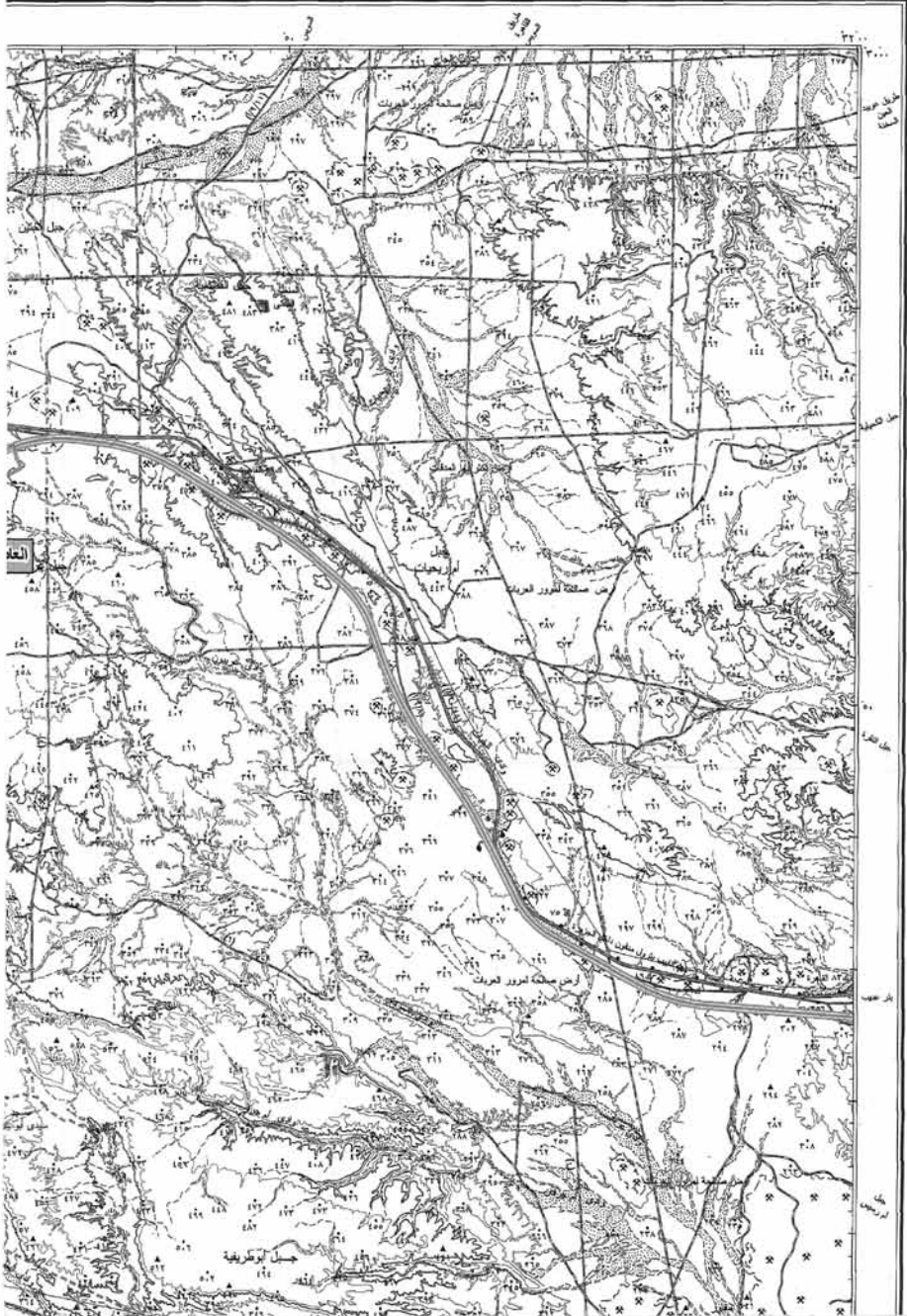
الإسقاط : نظام المركبوس المستعرض القوي
 NH 36 E 5
 لوحة رقم :



١٩
٤٧٠

بنرج

جمهورية مصر العربية

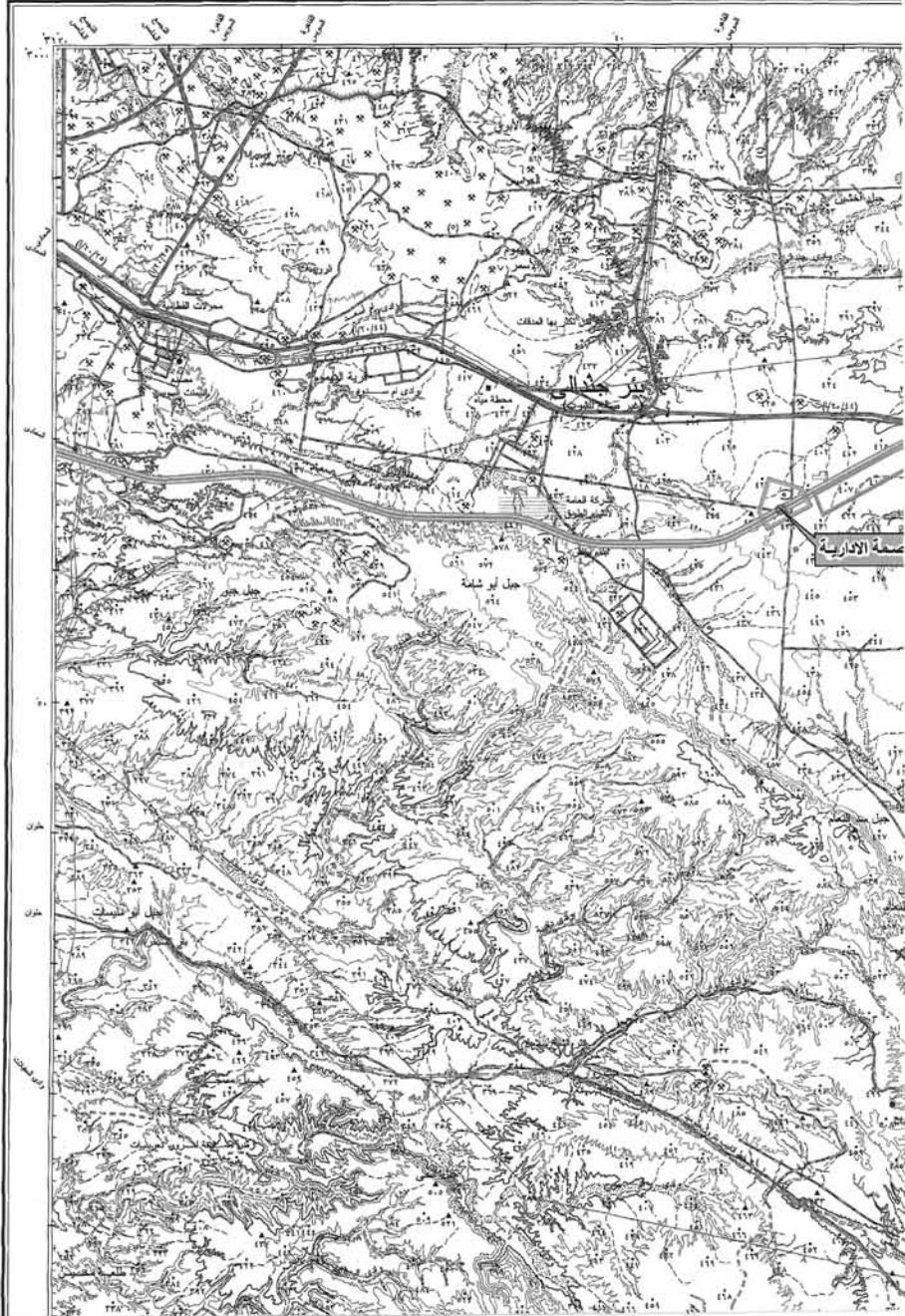


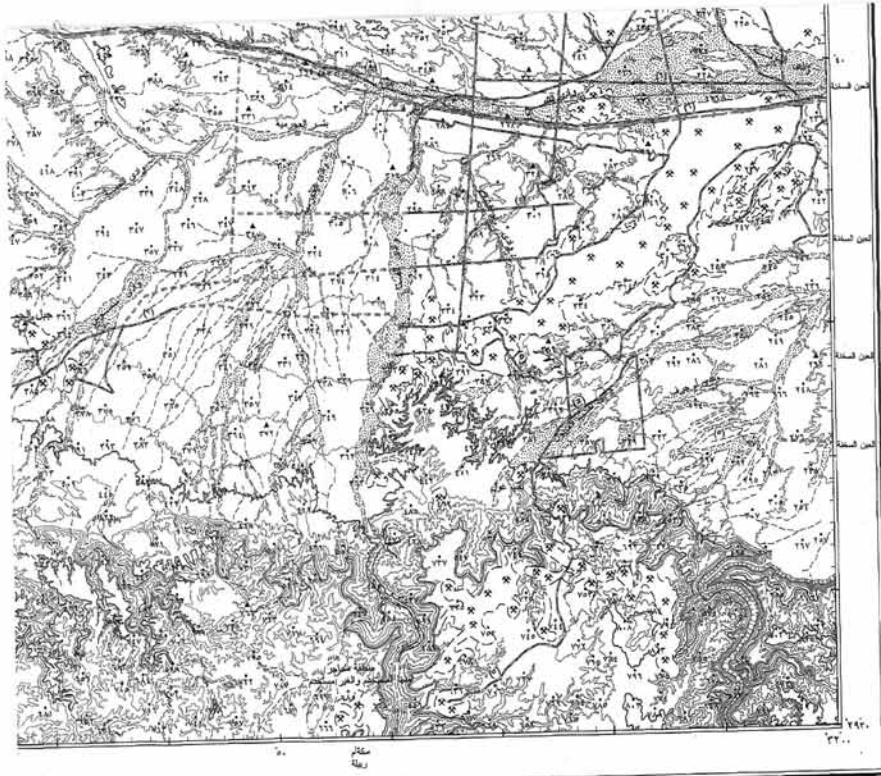


مصدر الخريطة
 - رسمت من أصول مسح جوي عريض ٢٤,٠٠٠:١
 - من صور جوية مسوتة مسحة ٢٠,٠٠٠
 - ووجهتها طبقها حتى يتناسب مسحة ٢٠,٠٠٠

الإنسقاط : نظام البركنفور المستعرض التوازي
 NH 36 F 4
 لوحة رقم :

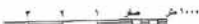
ندالى





رسم وتخطيط بادرة الصلابة العسكرية سنة ٢٠٠٦ (١٩٦٦) ٢٠٠٦

مقياس

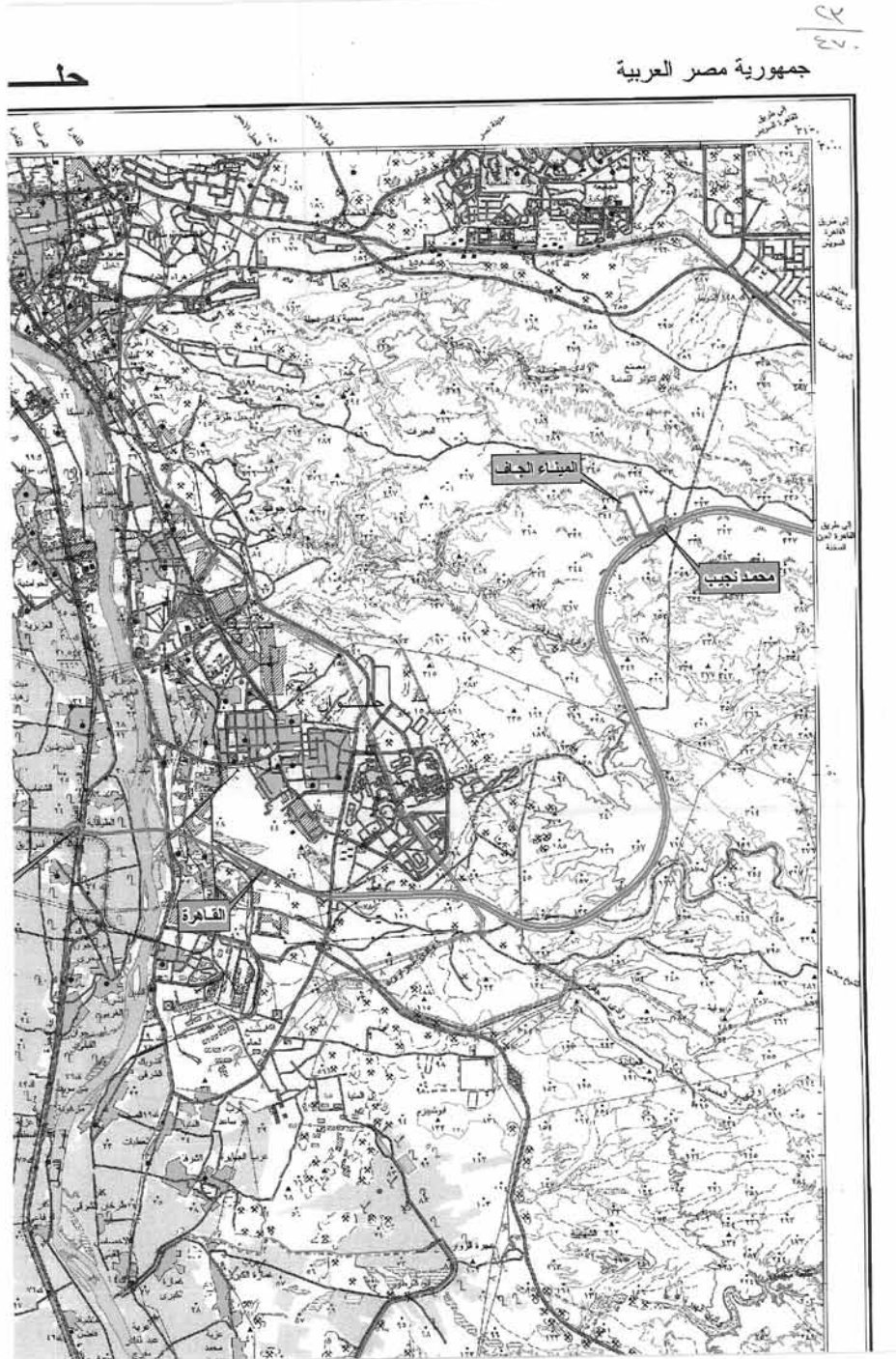


| | | |
|---|---|---|
| <p>١- لخط جويابسية ٢- لخط مكشكش علامتات سدوية (روبير) لخط (المنح) (المنح) لخط جويابسية</p> | <p>حدود دولية ١- منطقة ٢- غير منطقة حدود دولية مسكونة حدود المحافظة منطقة ١- منطقة ٢- حكومية مناطق أجنبية بالحدود المصرية مسكن - معلقن مسكن مسكن - كيسة - ميسه مسكن مسكن / مسكن / مسكن مسكن / مسكن / مسكن خطوط القوي الكهربائية (خطي ابراج) خطوط القوي الكهربائية (خطي اعمدة) خطوط القوي الكهربائي خطوط القوي الكهربائي</p> | <p>طريق فوسفات بجازيرة في الوسط طريق مرصوف (المسلكات أو الخرسانة) طريق مهيمة أو مسكون مسلك مسلك الترميم ارب غير مسلك الترميم العرض مسلك / عرض الرصيف / لنت العرض الكتي / عرض الرصيف / خرقة مسلك حديدية ذات اتساع حديدي مسلك حديدية كهربائية ذات اتساع حديدي مسلك حديدية خشبية أو حديدية ١- منطقة ٢- رصيف ٣- ميسكون مسلك خشبي</p> |
|---|---|---|

ملحوظة : خطوط الترميم والهيبة المكون والخط والخط
 المسكون هي من نفس الاصطلاح بخط مجزأ



٢١
٤٧٠

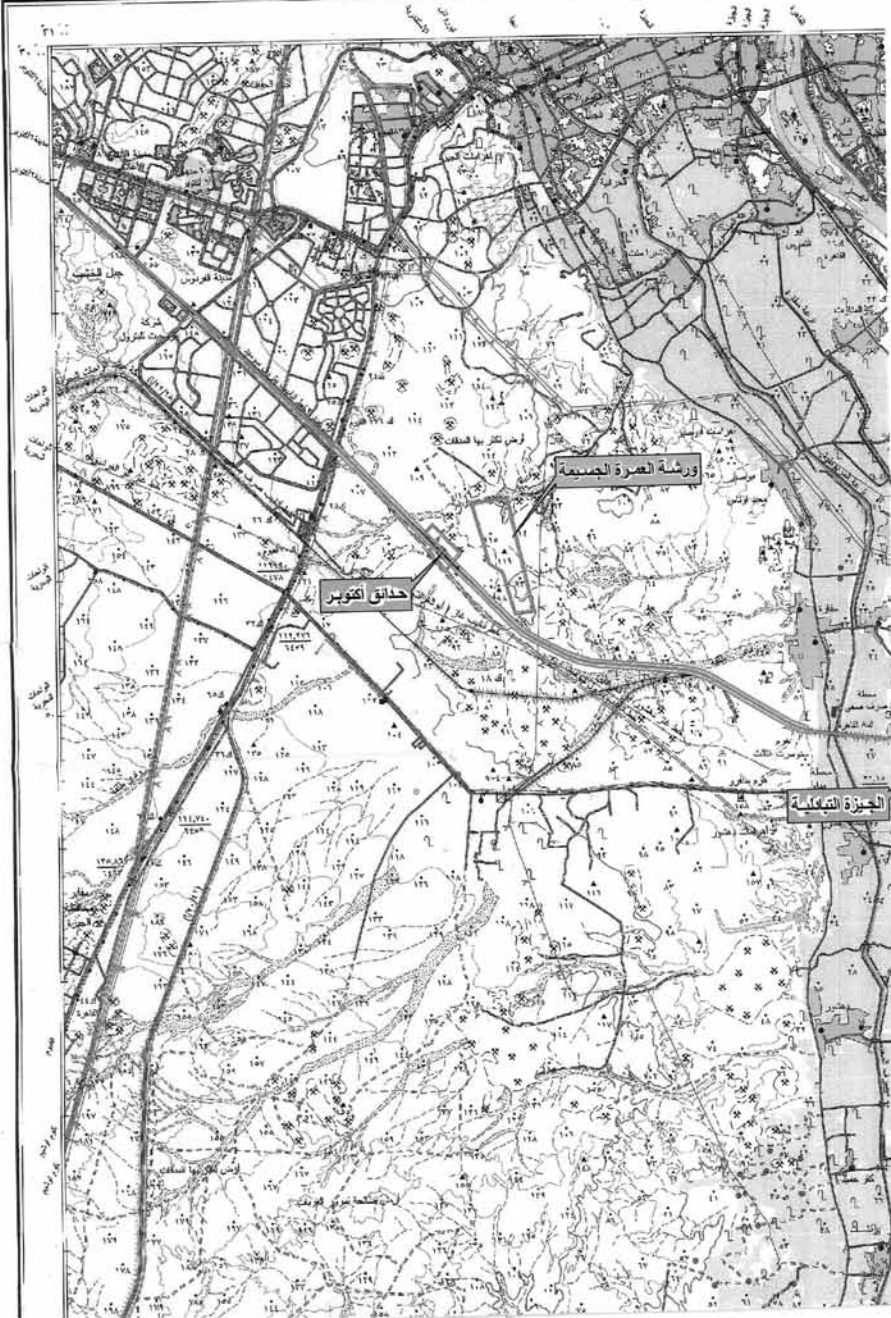


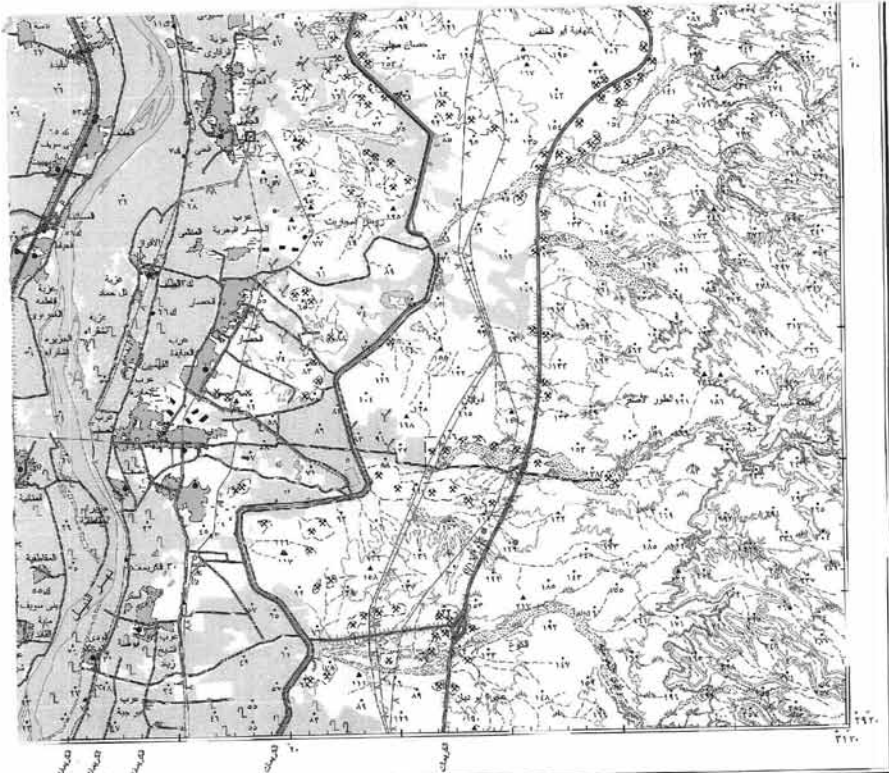
٤٤
٤٤
٤٤



مصدر الخريطة
- ردمت من الصور الجوية (١:٥٠,٠٠٠)
- من الصور الجوية لسنين ٢٠١٦
- رومست من طابقتين سنة ٢٠٠٤

الإسقاط : نظم الميكور المستعرض الدولي
NH 36 E 6
لوحة رقم :





رسمت وبمقتى وزارة اعدادة اقساما لسنة ١٩٠٩ (١٠٠٩/١٥٠)

مقياس ١:٥٠٠٠



| | | | |
|---|-----------------------------------|-------------------------------------|-------------------------------------|
| طريق اوكسجركه الجزيرة في الوسط (١١٧/١١) | حدود دولية - منطقة ٢ - غير منقطعة | ١ - لقطه جوييضية - ١ - لقطه مكشكفات | ١ - لقطه جوييضية - ١ - لقطه مكشكفات |
| طريق مرصوف (اسفلت او خرسانة) | حدود دولية - منطقة ١ - منقطعة | ٢ - حقلات تلال (تلال) | ٢ - حقلات تلال (تلال) |
| طريق حصى مدمج او مدمج حصى | حدود دولية - منطقة ١ - منقطعة | ٣ - لقطه ايرتالاج (الاسفلت) | ٣ - لقطه ايرتالاج (الاسفلت) |
| مسلك مدمج خرسانة | منطقة ١ - حكومية | ٤ - لقطه خرانجامة خضراء | ٤ - لقطه خرانجامة خضراء |
| نهر حجري حجري خرسانة | منطقة ١ - حكومية | ٥ - نهر عذبة - نهر عذبة - نهر | ٥ - نهر عذبة - نهر عذبة - نهر |
| قنوات الخبي / حوض خرسانة / لقطه | منطقة ١ - حكومية | ٦ - نهر / نهر خرسانة / خرسانة | ٦ - نهر / نهر خرسانة / خرسانة |
| قنوات الخبي / حوض خرسانة / خرسانة | منطقة ١ - حكومية | ٧ - نهر / نهر خرسانة / خرسانة | ٧ - نهر / نهر خرسانة / خرسانة |
| مسلك حديدية ذات اقسام حديد | منطقة ١ - حكومية | ٨ - نهر / نهر خرسانة / خرسانة | ٨ - نهر / نهر خرسانة / خرسانة |
| مسلك حديدية خرسانة ذات اقسام حديد | منطقة ١ - حكومية | ٩ - نهر / نهر خرسانة / خرسانة | ٩ - نهر / نهر خرسانة / خرسانة |
| مسلك حديدية خرسانة ذات اقسام حديد | منطقة ١ - حكومية | ١٠ - نهر / نهر خرسانة / خرسانة | ١٠ - نهر / نهر خرسانة / خرسانة |
| منطقة ١ - زيبان - ٢ - زيبان | منطقة ١ - حكومية | ١١ - نهر / نهر خرسانة / خرسانة | ١١ - نهر / نهر خرسانة / خرسانة |
| خط تليفون | منطقة ١ - حكومية | ١٢ - نهر / نهر خرسانة / خرسانة | ١٢ - نهر / نهر خرسانة / خرسانة |



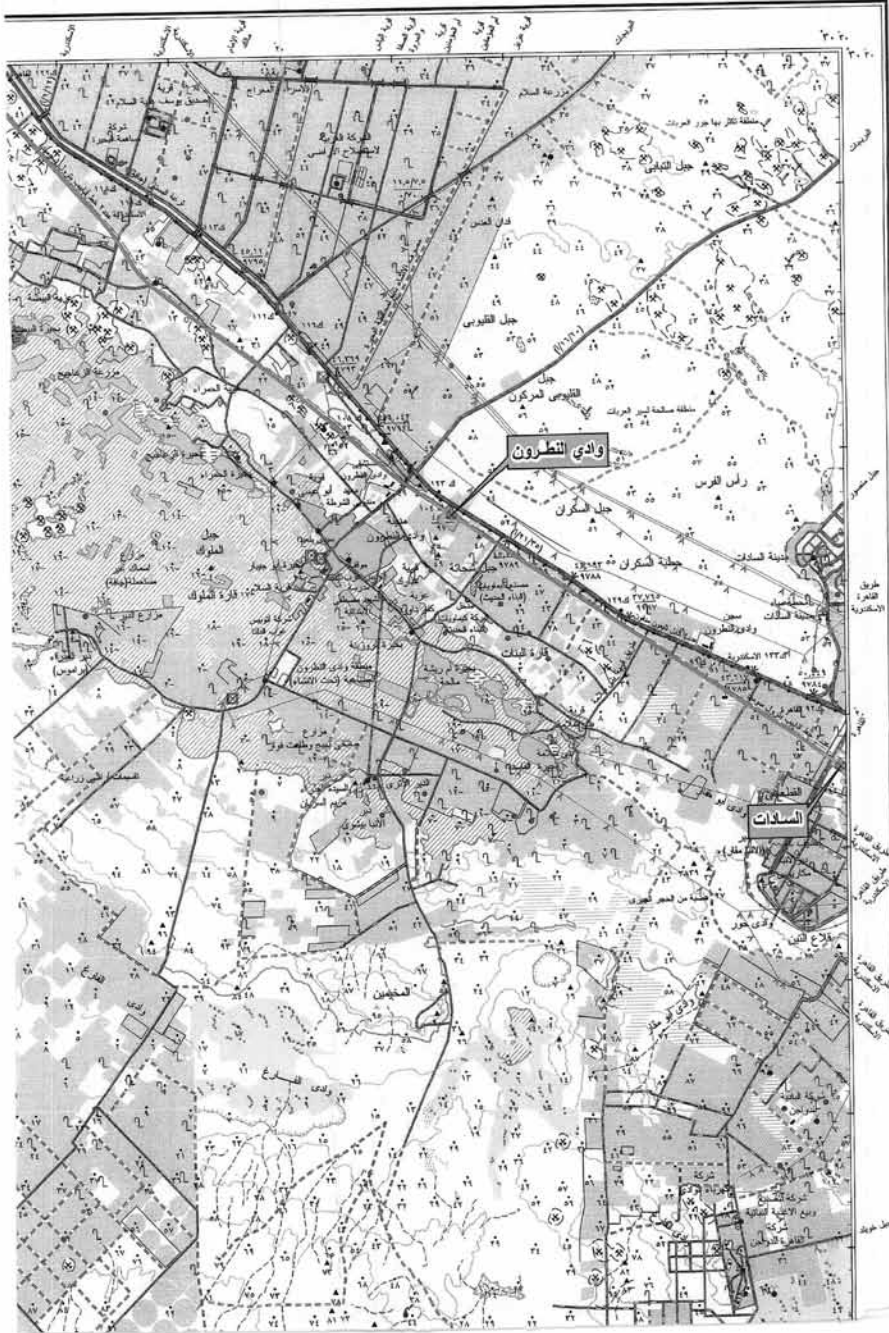
ملحوظة : خارطة تقاطع وتجنب التلويح ونقل المياه
مطابقة تقويم بالاسم الاصطلاح بقط حوز

ملحوظة : الخارطة توحيد وتمت بقطه مقياس رسم اصغر

٥٥
٤٧

وادي الـ

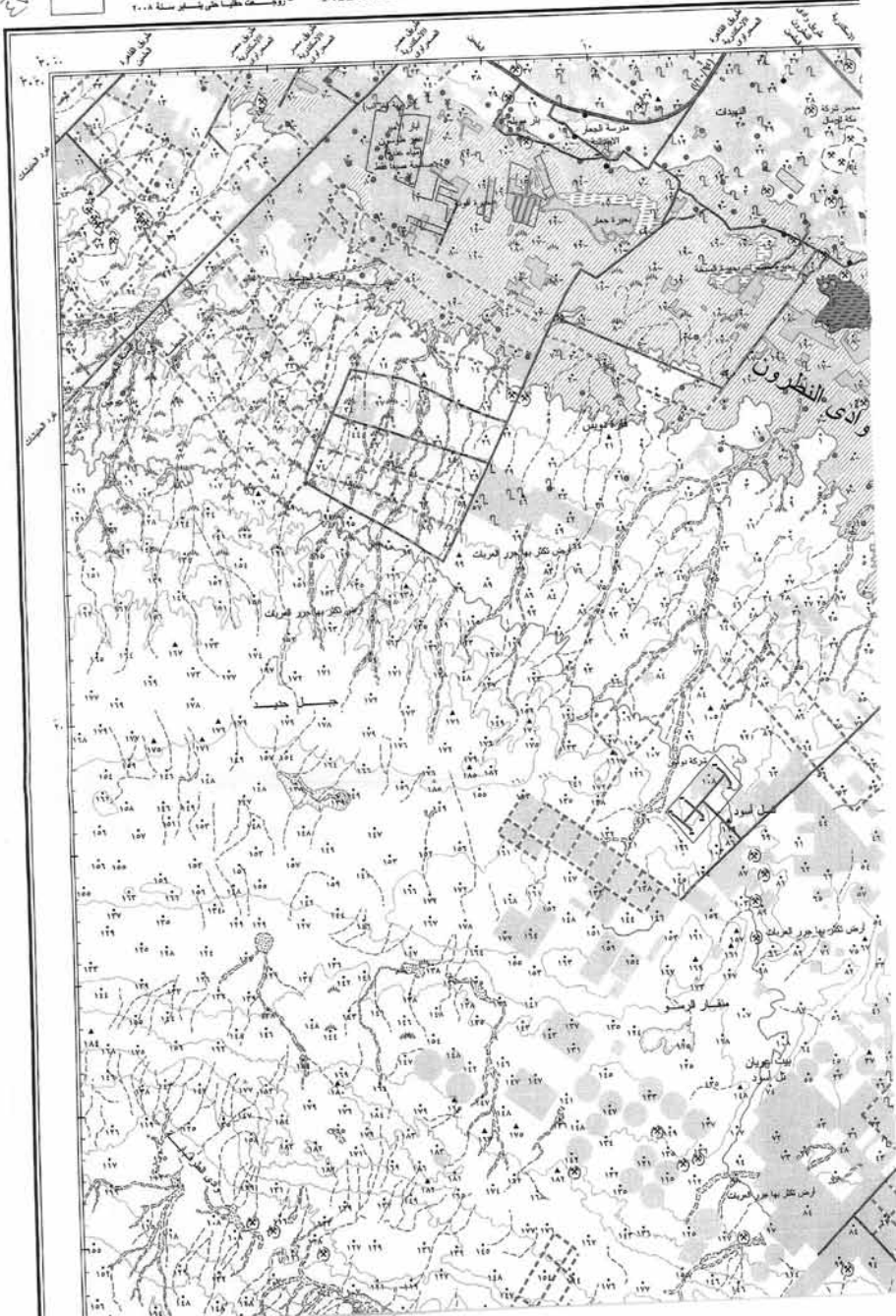
جمهورية مصر العربية



نظرون

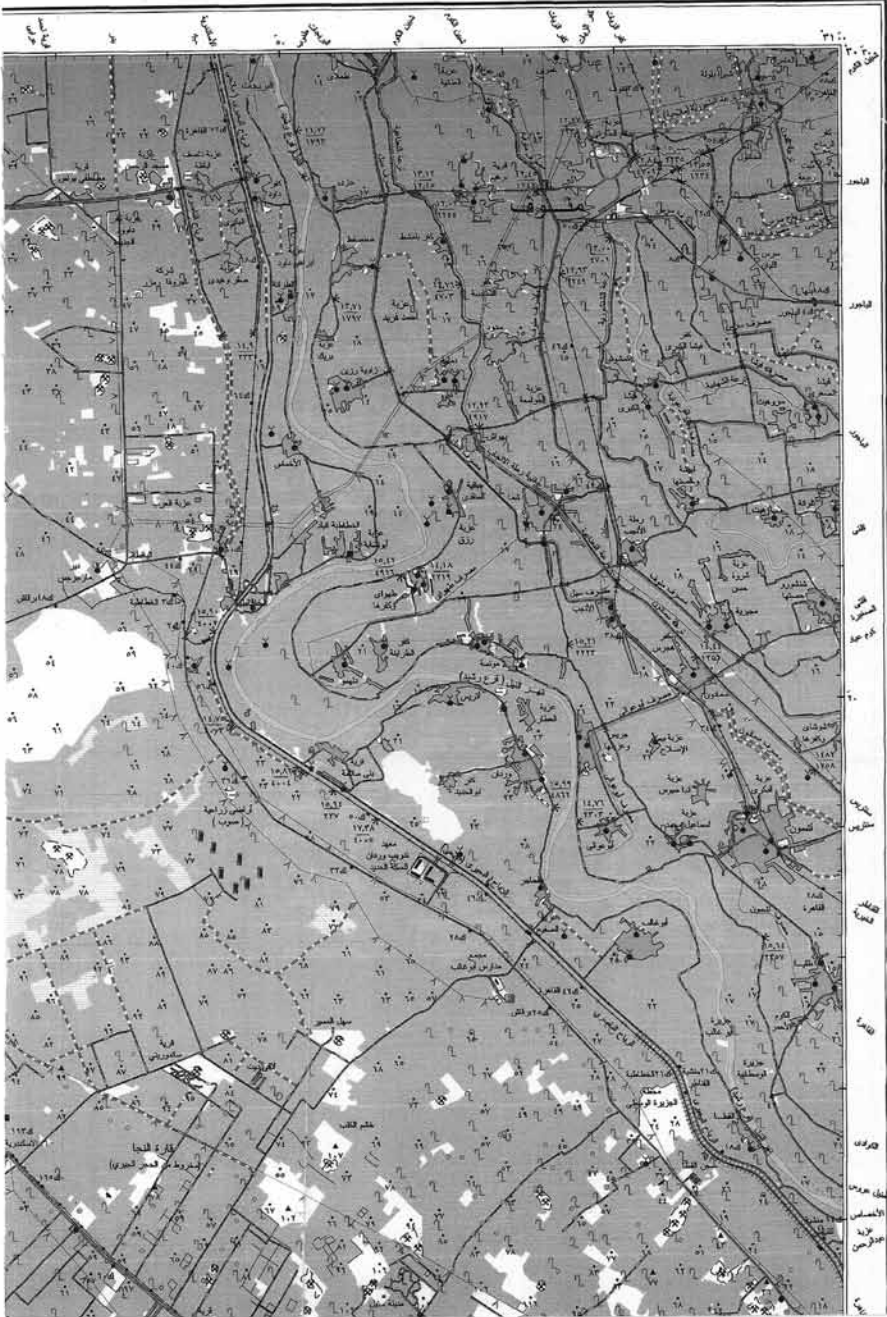
المصادر: الخريطة
 - رسمت من الصور جوية بتاريخ ٢٠٠١
 - من صور جوية صوّرت سنة ٢٠٠٦
 - ووسعت طبقاً على أساس سنة ٢٠٠٨

الإسقاط: نظام المركاتور للمستعرض الدولي
 NH 36 11
 لوحة رقم:



من

جمهورية مصر العربية



وف



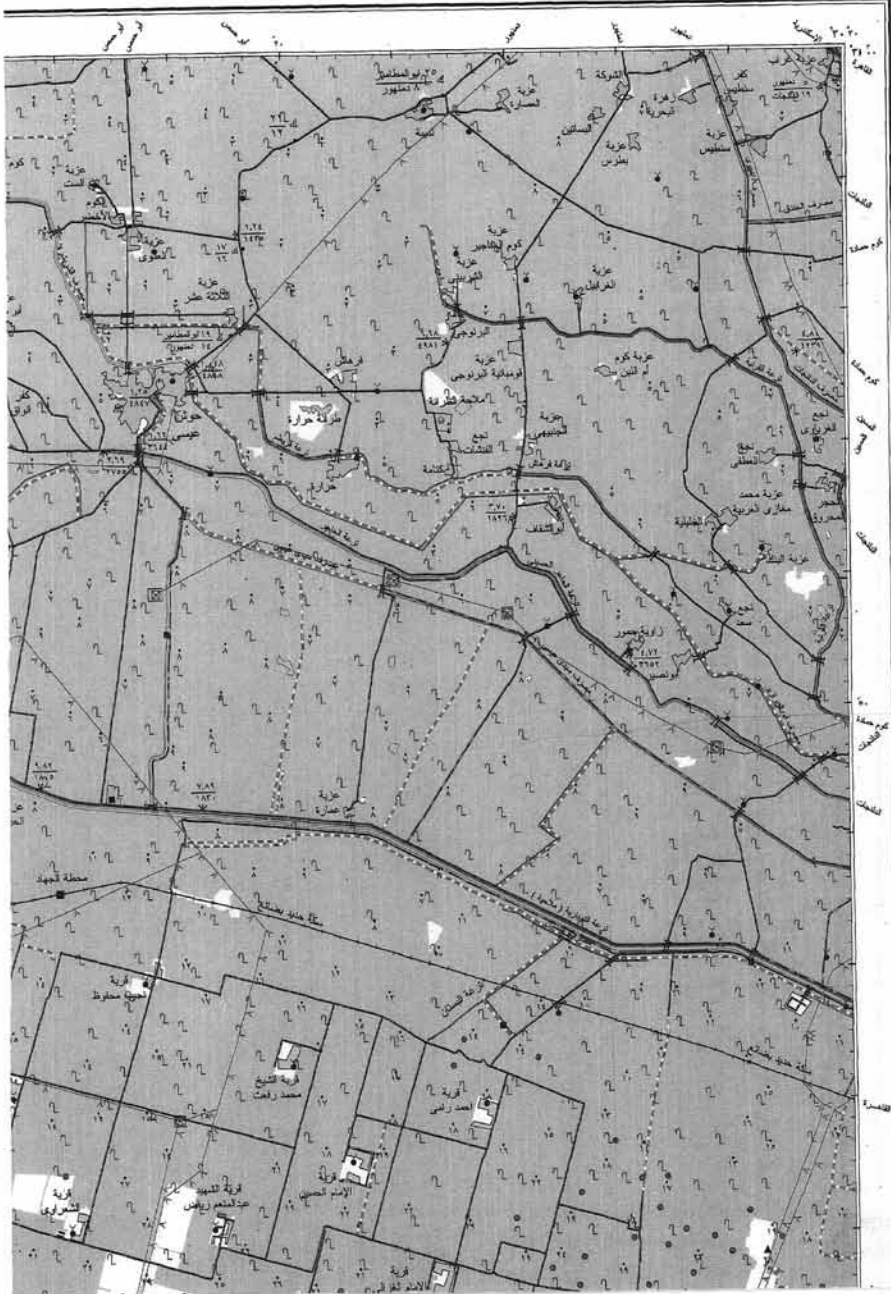
مصادر الخريطة
 - رسمت من أصول مسح دورى ١:٢٥,٠٠٠
 - من مسح جوي سنة ٢٠٠٩
 - رويست طبقا على بنسبة ١:٢٥,٠٠٠

الإسقاط : نظام المركز الممتدش الدولي
NH 36 I 2
نوعه رقم :



أبو اله

جمهورية مصر العربية

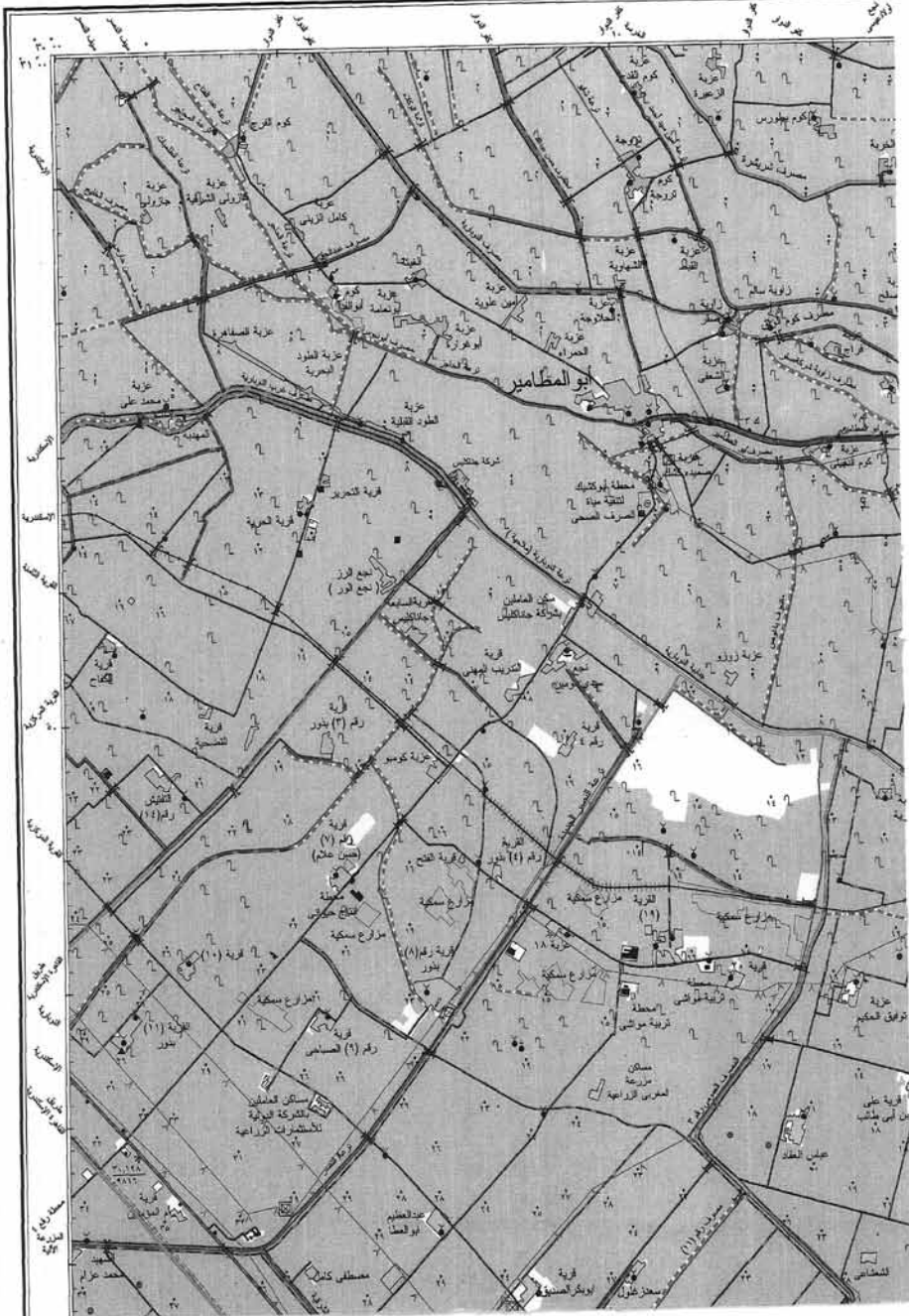




مصدر الخريطة
 - رسمت من أصول مسح جوي طراز ٢٤٠٠٠٠١
 - من حدود جديسة صورت سنة ٢٠٠٦
 - وروبيعت طبقا حتى يتسلسل سنة ٢٠٠٧

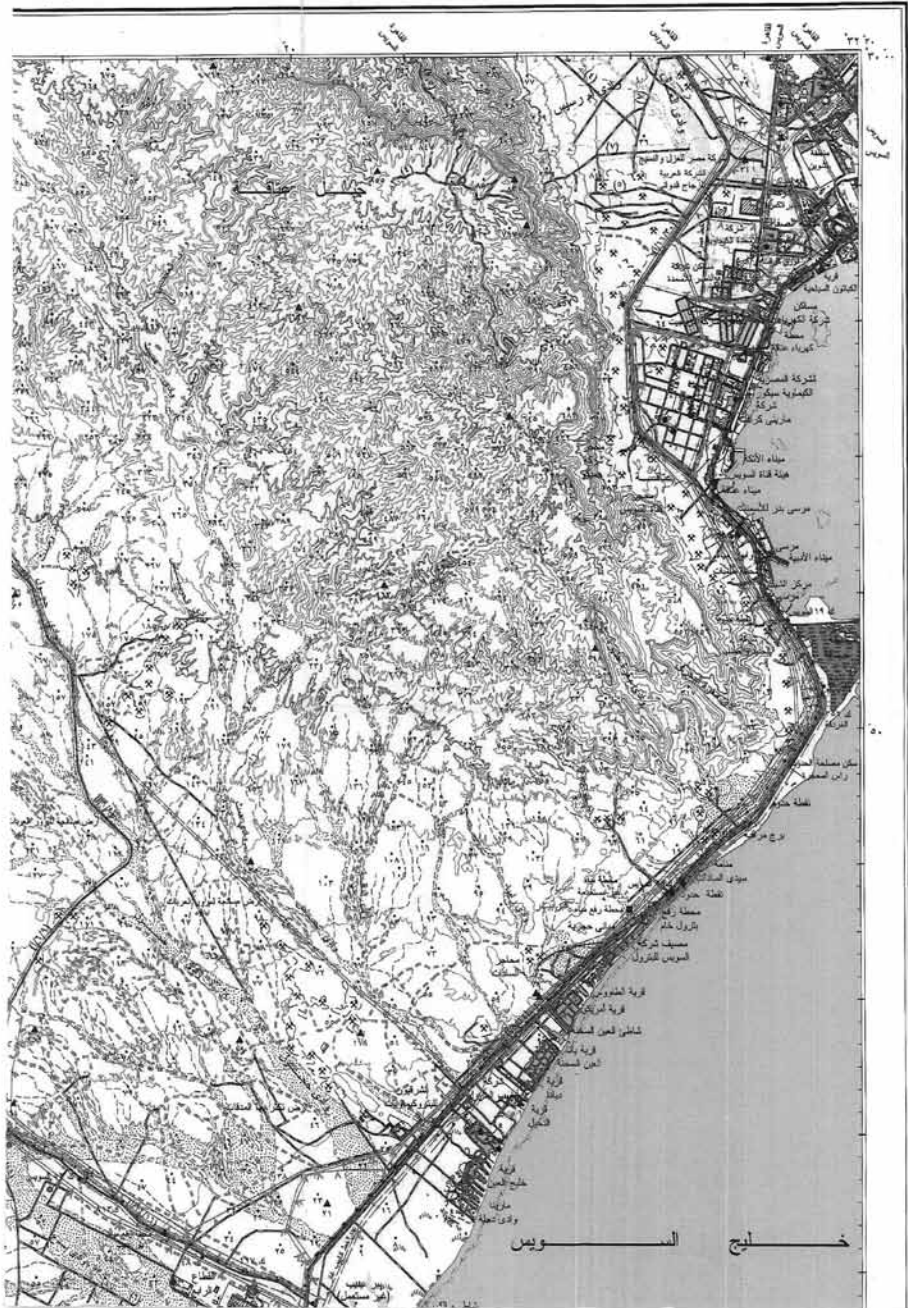
الإسقاط : نظام البركنور المستعرض الدولي
 لوحة رقم : NH 36 14

طامير



جبل

٢٩
٢٤
-
جمهورية مصر العربية

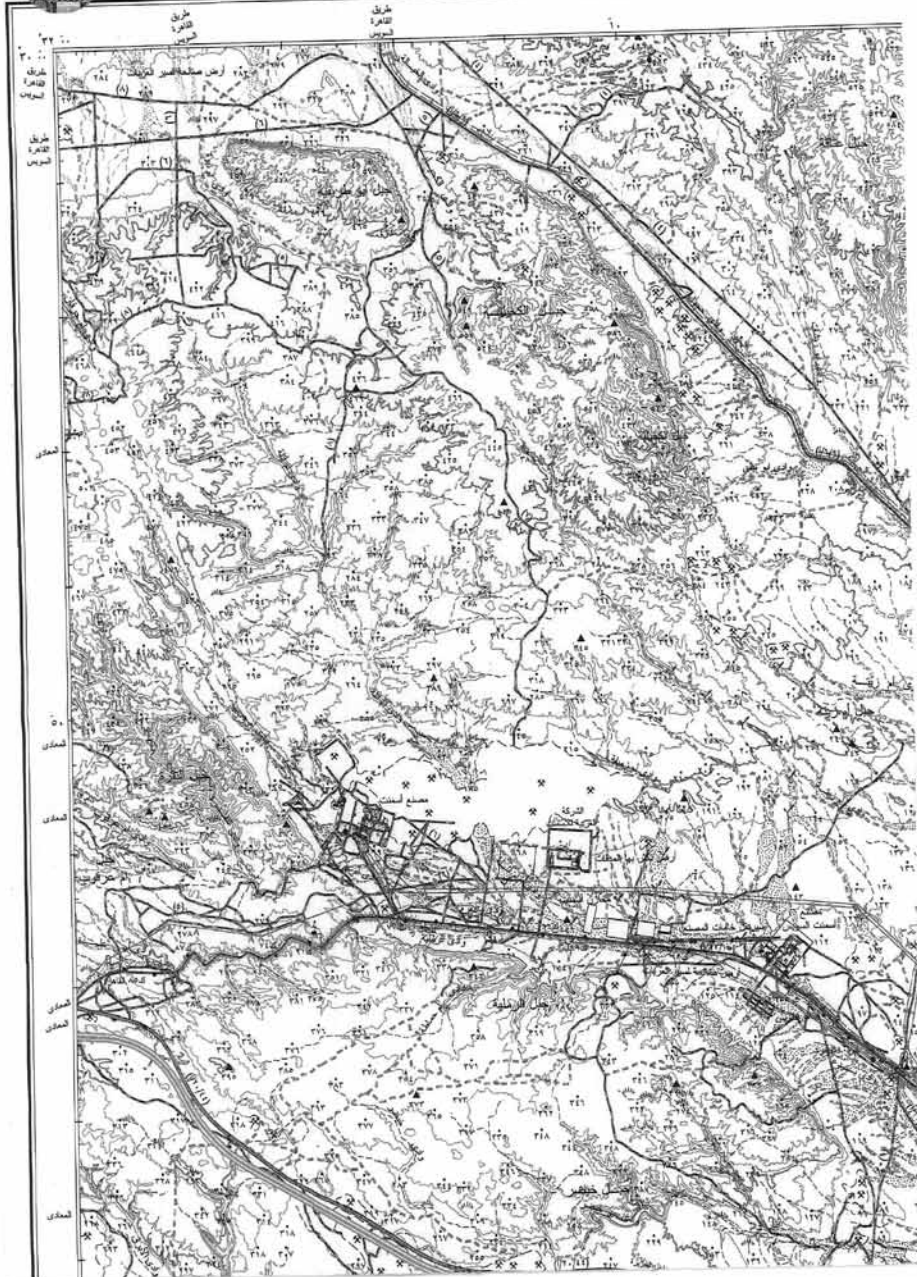




مصدر الخريطة
- رسمت من الصور الجوية الملتقطة في ٢٠١١
- من صور جوية صورت سنة ٢٠٠٦
- ووضعت عليها على أساس سنة ٢٠١٤

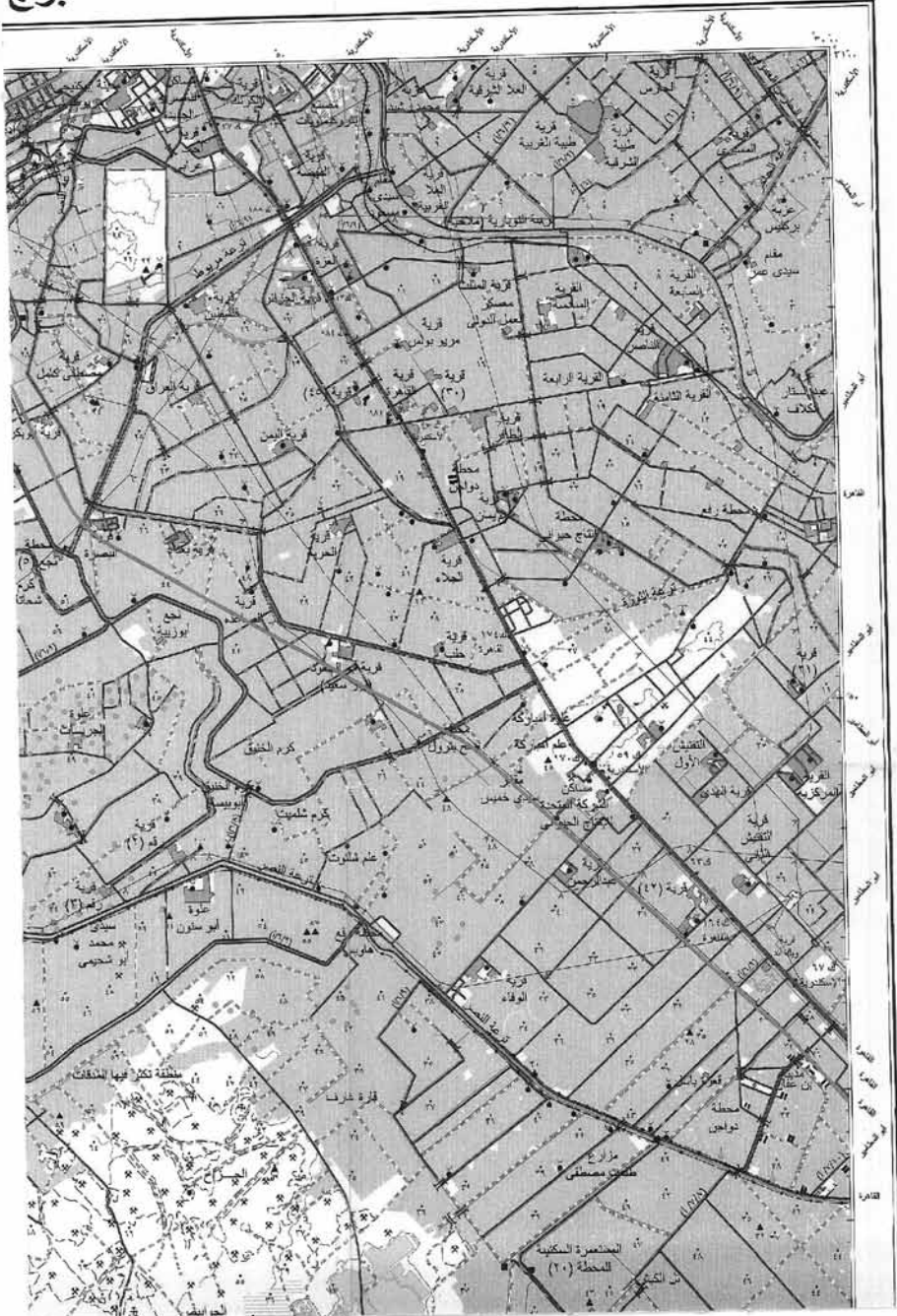
الإسقاط : نظام المركاتور المستعرض الدولي
NH 36 F 5
لوحة رقم :

عناقة



برج

جمهورية مصر العربية



العرب

مصدر الخريطة
 رسمت من أصول مسح وورق مقياس ١:٤٠,٠٠٠
 من مسح جوية مسوده سنة ٢٠٠١
 وروستة طبقا حتى يناير سنة ٢٠٠٧

الاسقط: نظام المربعات المستعرض الدولي
 NH 35 L 6
 لوحة رقم:

