

قرار رئيس مجلس الوزراء

رقم ٤٧٣ لسنة ٢٠٢٤

رئيس مجلس الوزراء

بعد الاطلاع على الدستور ؛

وعلى قانون نظام الإدارة المحلية الصادر بالقانون رقم ٤٣ لسنة ١٩٧٩

ولائحته التنفيذية ؛

وعلى القانون رقم ١٠ لسنة ١٩٩٠ بشأن نزع ملكية العقارات للمنفعة العامة

ولائحته التنفيذية ؛

وعلى قرار رئيس الجمهورية رقم ٢٧٩ لسنة ٢٠١٨ بالتفويض فى بعض الاختصاصات ؛

وعلى قرار رئيس مجلس الوزراء رقم ٣١٦٨ لسنة ٢٠٢١ باعتبار مشروع إنشاء

القطار الكهربائى السريع (السخنة - العاصمة الإدارية - العلمين - مطروح) فى

المسافة من برج العرب حتى مطروح بطول (٢٩٦) كم فى نطاق محافظتى الإسكندرية

ومطروح من أعمال المنفعة العامة ؛

وعلى قرار رئيس مجلس الوزراء رقم ١٣١٤ لسنة ٢٠٢٢ بإضافة بعض مسطحات

الأراضى والعقارات فى نطاق محافظتى (الإسكندرية ومطروح) واللازمة لتنفيذ

مشروع إنشاء القطار الكهربائى السريع فى المسافة من برج العرب حتى مطروح بطول

(٢٩٦) كم إلى أعمال المنفعة العامة الصادر بشأنها قرار رئيس مجلس الوزراء رقم

٣١٦٨ لسنة ٢٠٢١ ؛

وعلى قرار رئيس مجلس الوزراء رقم ٤٥٠٢ لسنة ٢٠٢٢ بإضافة بعض مسطحات

الأراضى والعقارات اللازمة لتعديل موقع بعض المحطات بمشروع القطار الكهربائى

السريع فى نطاق محافظتى الإسكندرية ومطروح إلى أعمال المنفعة العامة الصادر

بشأنها قرار رئيس مجلس الوزراء رقم ٣١٦٨ لسنة ٢٠٢١ المعدل بالقرار رقم ١٣١٤

لسنة ٢٠٢٢ ؛

وعلى قرار رئيس مجلس الوزراء رقم ١٥٦٣ لسنة ٢٠٢٣ بإضافة بعض مسطحات الأراضى والعقارات اللازمة لتنفيذ مشروع القطار الكهربائى السريع فى نطاق محافظة الإسكندرية إلى أعمال المنفعة العامة الصادر بشأنها قرار رئيس مجلس الوزراء رقم ٣١٦٨ لسنة ٢٠٢١ المعدل بالقرارين رقمى ١٣١٤ لسنة ٢٠٢٢ ، و ٤٥٠٢ لسنة ٢٠٢٢ ؛

وعلى كتاب وزارة النقل رقم (٧٢٢) المؤرخ ١٤/١/٢٠٢٤ ؛
وبناءً على ما عرضه وزير النقل ؛

قرر:

(المادة الأولى)

يُضاف إلى أعمال المنفعة العامة الصادر بشأنها قرار رئيس مجلس الوزراء رقم ٣١٦٨ لسنة ٢٠٢١ المعدل بالقرارات أرقام ١٣١٤ ، و ٤٥٠٢ لسنة ٢٠٢٢ ، و ١٥٦٣ لسنة ٢٠٢٣ المشار إليها بعض مسطحات الأراضى والعقارات اللازمة لتعديل بعض مواقع محطات الكهرباء وإنشاء محطة استاد الجيش بالخط الأول للقطار الكهربائى السريع فى نطاق محافظتى الإسكندرية ومطروح ، وذلك على النحو الموضح بالمذكرة الإيضاحية والخرائط المساحية والكشفيين وكروت الوصف المرفقة .

(المادة الثانية)

يُستولى بطريق التنفيذ المباشر لصالح الهيئة القومية للأنفاق ، على مسطحات الأراضى والعقارات الإضافية المشار إليها فى المادة السابقة ، والمبين موقعها ومساحتها وحدودها وأسماء ملاكها الظاهرين بالمذكرة الإيضاحية والخرائط المساحية والكشفيين وكروت الوصف المرفقة .

(المادة الثالثة)

يُنهى تخصيص الأراضى والعقارات المملوكة لجهات حكومية ، والموضح بيانها وملاكها الظاهرين بالخرائط المساحية والكشفيين وكروت الوصف المرفقة ، ويُعدل تخصيصها لصالح الهيئة القومية للأنفاق .

(المادة الرابعة)

يُنشر هذا القرار فى الجريدة الرسمية .

صدر برئاسة مجلس الوزراء فى غرة شعبان سنة ١٤٤٥ هـ

(الموافق ١١ فبراير سنة ٢٠٢٤ م) .

رئيس مجلس الوزراء

دكتور/ مصطفى كمال مدبولى

وزارة النقل

مذكرة إيضاحية

للعرض على السيد الدكتور رئيس مجلس الوزراء

بشأن تعديل قرار رئيس مجلس الوزراء

رقم ٣١٦٨ لسنة ٢٠٢١

بتاريخ ١٦/١١/٢٠٢١ ، صدر قرار السيد الدكتور رئيس مجلس الوزراء رقم ٣١٦٨ لسنة ٢٠٢١ باعتبار مشروع الخط الأول للقطار الكهربائى السريع (السخنة - العاصمة الإدارية - العلمين - مطروح) فى المسافة من برج العرب حتى مطروح بطول (٢٩٦) كم من أعمال المنفعة العامة

بتاريخ ٦/٤/٢٠٢٢ ، صدر قرار السيد الدكتور رئيس مجلس الوزراء رقم ١٣١٤ لسنة ٢٠٢٢ بإضافة بعض مسطحات الأراضى والعقارات اللازمة لتنفيذ المشروع إلى أعمال المنفعة العامة الصادر بشأنها قرار رئيس مجلس الوزراء رقم ٣١٦٨ لسنة ٢٠٢١

بتاريخ ١٨/١٢/٢٠٢٢ ، صدر قرار السيد الدكتور رئيس مجلس الوزراء رقم ٤٥٠٢ لسنة ٢٠٢٢ بإضافة بعض مسطحات الأراضى والعقارات اللازمة لتنفيذ المشروع إلى أعمال المنفعة العامة الصادر بشأنها قرار رئيس مجلس الوزراء رقم ٣١٦٨ لسنة ٢٠٢١ .

بتاريخ ١٨/٤/٢٠٢٣ ، صدر قرار السيد الدكتور رئيس مجلس الوزراء رقم ١٥٦٣ لسنة ٢٠٢٣ بإضافة بعض مسطحات الأراضى والعقارات اللازمة لتنفيذ المشروع إلى أعمال المنفعة العامة الصادر بشأنها قرار رئيس مجلس الوزراء رقم ٣١٦٨ لسنة ٢٠٢١

ونظراً للطبيعة الخاصة للمشروع والتي تقتضى تعدد مواقع العمل فإنه يتعذر حصر جميع ملاك الأراضي والعقارات المتداخلة مع المشروع ومساحة ما يملكه كل منهم وما قد يتطلبه المشروع من أجزاء إضافية إلا بعد صدور القرار بتقرير صفة النفع العام وبدء أعمال اللجان المختصة فى الحصر ، وحيث تطلب تنفيذ المشروع تعديل بعض مواقع محطات الكهرباء الخاصة بتغذية القطار الكهربائى السريع بنطاق محافظتى الإسكندرية ومطروح نتيجة تعديل فى التصميمات ومصادر التغذية الكهربائية وإضافة بعض المساحات بمنطقة كنج مربوط لإنشاء محطة (استاد الجيش) بمحافظة مطروح و جدير بالذكر أنه سيتم تدبير مبلغ (١٠٠) مليون جنيه وفقاً للتأشيرات العامة لموازنة الهيئة القومية للأنفاق للعام المالى ٢٠٢٢ / ٢٠٢٣ اللازمة للتعويزات التقديرية المبدئية للملاك الظاهرين ، وسوف يتم إيداعها خزانة الجهة المنفذة لهذا القرار خلال ثلاثة أشهر من تاريخ صدوره طبقاً لما تحدده اللجنة المختصة المشكلة بالمادة (٦) من القانون رقم ١٠ لسنة ١٩٩٠ وتعديلاته .

مرفق طيه كشف الملاك الظاهرين وكروت الوصف للأراضى المطلوب نزع ملكيتها وللأراضى المطلوب تعديل تخصيصها وعدد (١٥) لوحة مساحية معتمدة بالتخطيط الإجمالى للمشروع .

ولأهمية إنهاء إجراءات التنفيذ وإخلاء الأراضى على ذات المسطحات المطلوبة واعتبارها مخصصة للمنفعة العامة بصفه عاجلة اعتباراً من تاريخ نشر القرار فى الجريدة الرسمية ، يتطلب الأمر تضمين مشروع تقرير المنفعة العامة نص الاستيلاء بطريق التنفيذ المباشر على هذه الأراضى وما عليها .

وفى ضوء ذلك ، نتشرف بأن نرفق طيه مشروع قرار رئيس مجلس الوزراء بتعديل قرار رئيس مجلس الوزراء رقم ٣١٦٨ لسنة ٢٠٢١ بإضافة بعض المسطحات

اللازمة لمحطة الإسكندرية بالخط الأول للقطار الكهربائي السريع فى المسافة من برج العرب حتى مطروح بطول ٢٩٦ كم ، والمطلوب نزع ملكيتها والاستيلاء بطريق التنفيذ المباشر عليها إن كانت أملاك خاصة وإنهاء تخصيص الأراضى والمباني المقامة عليها المملوكة لجهات حكومية ، وتعديل تخصيصها لصالح الهيئة القومية للأنفاق بدون مقابل طبقاً للرسومات الموضحة والخرائط المرفقة وذلك على النحو الموضح به .

وتفضلوا بقبول فائق الاحترام ،،،

وزير النقل

فريق / كامل عبد الهادى الوزير



كشوف بيان الملاك الظاهرين للأراضي المملوكة بزعم ملكيتها
لمشروع القطر السريع (العين المسخنة - مطروح)
في المساحة من بزعم العرب حتى مطروح بطول ٢٩٦ كم

٥٧٣٥١٧

العرض من نوع الملكية	نوع التقييم	وصف العقارات		العنوان	اسم المالك الظاهر
		نوع المنطقا	المساحة		
إتشاء محطة الإستاد	نوع ملكية	أرض قضاء	المساحة ≈ ٢م ٣٧٠٠٠	كناج مبروط - بزعم العرب	ملكية خاصة (ملك شركة الأفر للجودة والإتشاءات)
إتشاء محطة بزعم العرب	نوع ملكية	أرض زراعية بها بعض المباني	المساحة ≈ ٢م ١٤٨٢٥٥	الإسكندرية - بزعم العرب	ملكية خاصة
إتشاء محطة رأس الحكمة	نوع ملكية	أرض صحراوية بها بعض الأراعات	المساحة ≈ ٢م ٤٧٠٠٠٠	الضبيعة	ملكية خاصة
إتشاء مبنى الكوبرياء الخاصة وتغذية القطر (TSS-07)	نوع ملكية	أرض زراعية	المساحة ≈ ٢م ٩٠٠١	مدينة بوهج	ملكية خاصة
إتشاء مبنى الكوبرياء الخاصة بتغذية القطر (PP-14)	نوع ملكية	أرض زراعية	المساحة ≈ ٢م ١٢٤٨	الكوبرياء بزعم العرب - قيلي السكة الحديد	ملكية خاصة
إتشاء مبنى الكوبرياء الخاصة بتغذية القطر (SP-08)	نوع ملكية	أرض قضاء	المساحة ≈ ٢م ١٢٨٧	مدينة العامين	ملكية خاصة
إتشاء مبنى الكوبرياء الخاصة بتغذية القطر (TSS-08)	نوع ملكية	أرض قضاء	المساحة ≈ ٢م ٦٩٠١	سويدي عبد الرحمن	ملكية خاصة
إتشاء مبنى الكوبرياء الخاصة بتغذية القطر (SP-11)	نوع ملكية	أرض زراعية	المساحة ≈ ٢م ١٢٨٧	قيلي طريق إسكندرية سويدي - مطروح	ملكية خاصة

مجلس



٥٧٣٥١٧



كشوف بين الملاك الظاهريين للأرض المطلوب اعادة تخصيصها لمشروع القطر السريع (العين المسنفة - مطروح) في المسنفة من برج العرب حتى مطروح بطول ٢٩٦ كم

العرض من نوع العقارية	إعادة تخصيص	نوع المسنفة		وصف الطرقات	المساحة	العنوان	اسم المالك الظاهر
		تقسيم	أرض فضاء				
إنشاء مبنى الكهرباء الخاصة بتقنية القطر (PP-15)	إعادة تخصيص	أرض فضاء			المساحة = ٢ م ١٢٤٨	مدينة الحمام	ملك الدولة
إنشاء مبنى الكهرباء الخاصة بتقنية القطر (PP-18)	إعادة تخصيص	أرض فضاء			المساحة = ٢ م ١٢٤٨	مدينة الضيعة	ملك الدولة
إنشاء مبنى الكهرباء الخاصة بتقنية القطر (SP-10)	إعادة تخصيص	أرض فضاء			المساحة = ٢ م ١٢٨٧	قلي طريق اسكندرية مطروح - سويح حبيش	ملك الدولة
إنشاء مبنى الكهرباء الخاصة بتقنية القطر (PP-19)	إعادة تخصيص	أرض فضاء			المساحة = ٢ م ١٢٤٨	مدينة الضيعة	ملك الدولة
إنشاء مبنى الكهرباء الخاصة بتقنية القطر (TSS-09)	إعادة تخصيص	أرض فضاء			المساحة = ٢ م ٦٩٠١	مدينة الحمام	ملك الدولة
إنشاء مبنى الكهرباء الخاصة بتقنية القطر (PP-20)	إعادة تخصيص	أرض فضاء			المساحة = ٢ م ١٢٤٨	مدينة مرسى مطروح	ملك الدولة
إنشاء مبنى الكهرباء الخاصة بتقنية القطر (PP-21)	إعادة تخصيص	أرض فضاء			المساحة = ٢ م ١٢٤٨	مدينة مرسى مطروح	ملك الدولة
إنشاء مبنى الكهرباء الخاصة بتقنية القطر (TSS-10)	إعادة تخصيص	أرض فضاء			المساحة = ٢ م ١٢٤٨	مدينة الضيعة	ملك الدولة
إنشاء مبنى الكهرباء الخاصة بتقنية القطر (PP-22)	إعادة تخصيص	أرض فضاء			المساحة = ٢ م ١٢٤٨	مدينة مرسى مطروح	ملك الدولة

حلب





كارت وصف تزرع ملكية

كارت وصف تزرع ملكية

تحتوي على : كتع مساحه ٠ تزرع التراب

الكتع الخاصه بالتزعين ملكية حكومية (مكتب تربية الثور الزراعي والحيوانات

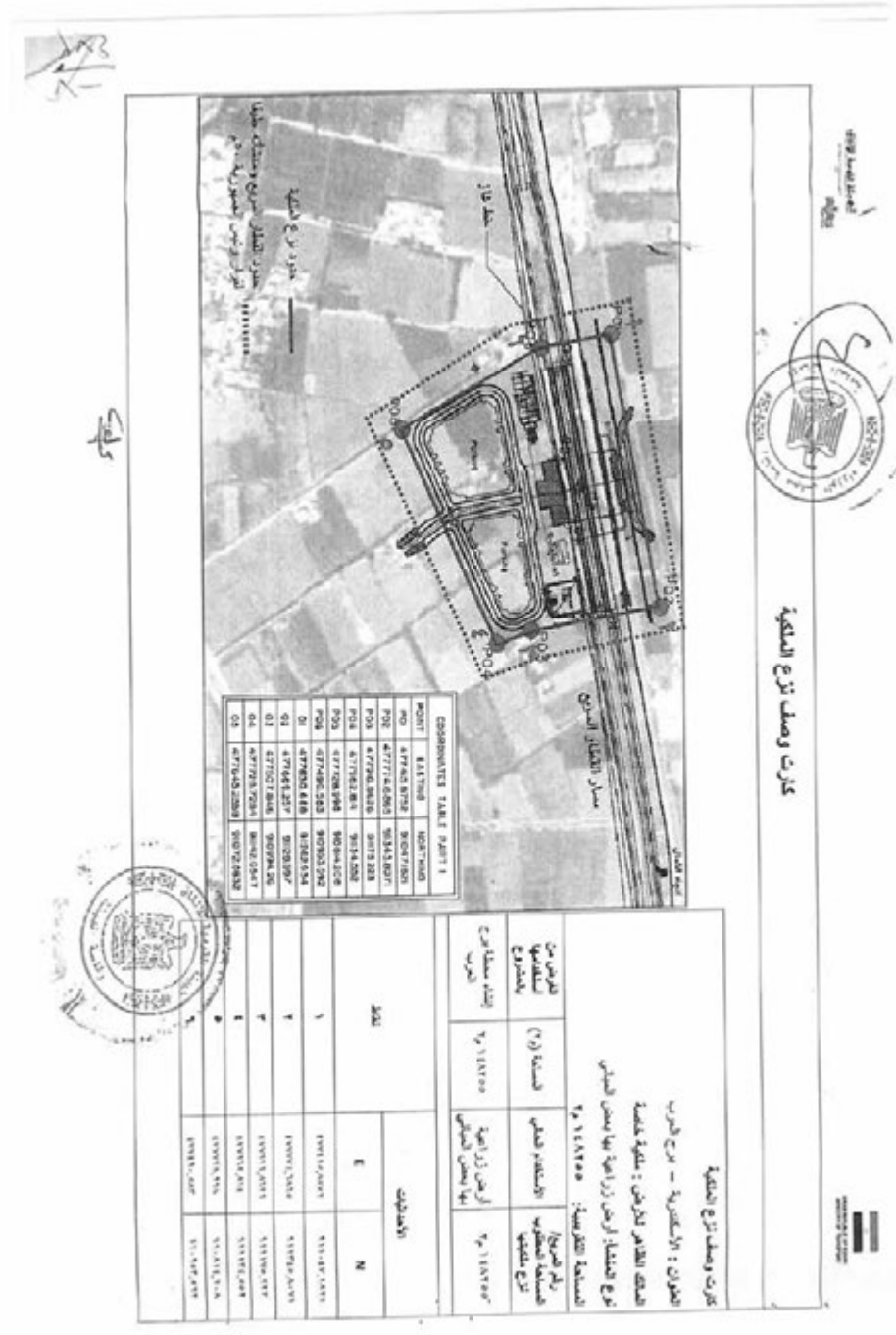
تزرع التراب) : أرض ملكية

المساحة الكلية : ٢٠٣٧٠٠٠٠ (٩ فدان)

رقم التزرع	المساحة الكلية	المساحة (٢٠٠)	تاريخ منح الترخيص
١	٢٠٣٧٠٠٠٠	٢٠٣٧٠٠٠٠	٢٠١٥

القطاعات	E	N
١	٢٠٣٧٠٠٠٠	٢٠٣٧٠٠٠٠
٢	٢٠٣٧٠٠٠٠	٢٠٣٧٠٠٠٠
٣	٢٠٣٧٠٠٠٠	٢٠٣٧٠٠٠٠
٤	٢٠٣٧٠٠٠٠	٢٠٣٧٠٠٠٠
٥	٢٠٣٧٠٠٠٠	٢٠٣٧٠٠٠٠
٦	٢٠٣٧٠٠٠٠	٢٠٣٧٠٠٠٠
٧	٢٠٣٧٠٠٠٠	٢٠٣٧٠٠٠٠





التسجيل
مكتب



كارت وصف ترع المنطقة

كارت وصف ترع المنطقة

التعاون : الأكتيرية - بروج العرب

هذه الكارت هي ملكية : ملكية حكومية

ترع المنطقة: أرض زراعية بها بعض المباني

المساحة التقريبية: ٢٠١٤٨٣٥٥

رقم ترع	المساحة (م ^٢)	أرض زراعية	رقم ترع
١	١٤٨٧٥٥	بها بعض المباني	٢٠١٤٨٣٥٥

إحداثيات

POINT	Easting	Northing
P01	477942.8728	902977.021
P02	477776.6263	90343.0217
P03	477961.8639	901932.8
P04	477981.864	901432.82
P05	477728.9948	902843.228
P06	477482.5283	903023.592
Q1	477983.618	902823.592
Q1	477661.2217	902839.97
Q1	477701.1848	902924.261
Q1	477923.7294	902924.261
Q1	477942.2288	902924.261



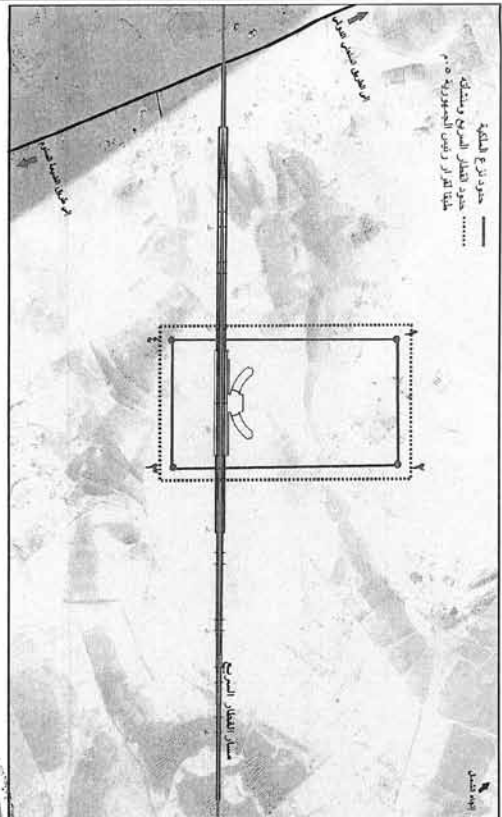
كارت

١٧٣
١٧٣

١٧٣



كرت وصف تزرع الملكية



<p>كرت وصف تزرع الملكية</p> <p>المعولان : الملكية</p> <p>المالكه الظاهر بالأرض : ملكية خاصة</p> <p>تزرع الماشأ: أرض صحراوية بها بعض الأراضات</p> <p>المساحة التقديرية: ٢٠٤٧٠٠٠٠</p>		<p>الأرض من استخدامها</p> <p>بمقتضى</p>	<p>المساحة (م^٢)</p> <p>٢٠٤٧٠٠٠٠</p>	<p>الإستخدام الحالى</p> <p>أرض صحراوية بها بعض الأراضات</p>	<p>رقم التزرع/ المساحة</p> <p>المطابق تزرع ملكية</p> <p>٢٠٤٧٠٠٠٠</p>
		<p>إتاحة صفة أرض</p> <p>الكمية</p>	<p>٢٠٤٧٠٠٠٠</p>	<p>٢٠٤٧٠٠٠٠</p>	
<p>نقاط</p>	<p>الأحداثيات</p>				
	E	N			
١	EAVE,17E	NPVY,AKAV			
٢	EAMN,17W	NPVH,17IV			
٣	EAEF,17A	NPVY,17VW			
٤	EVAH,17HA	NPVH,17EF			

٥٧٢
٤٧

الجمهورية العربية السورية
مجلس الوزراء

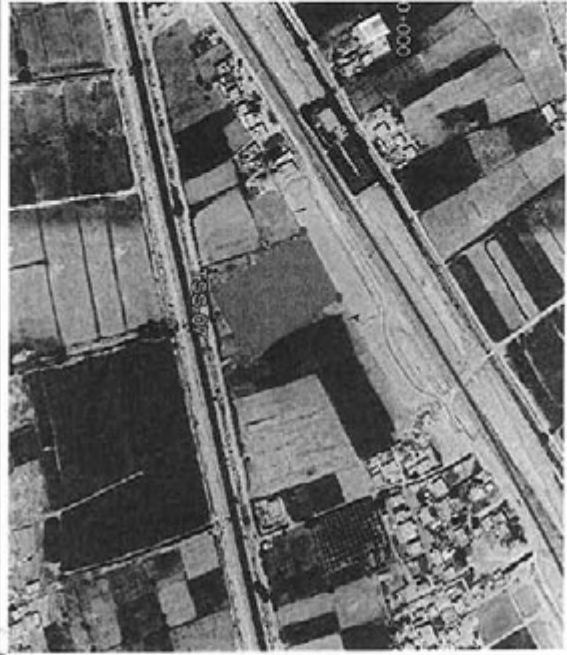


إحداثيات محطة الكهرباء (TSS-07)

رقم الإحداثيات	الإحداثيات	
	E	N
١	484413.003	915219.258
٢	484409.624	915255.078
٣	484324.691	915168.035
٤	484458.070	915132.214

الاسم	الاسم	الإحداثيات	الإحداثيات
الموقع من استراتيجيا بالمشروع	الاسم	الإحداثيات	الإحداثيات
تعداد سلاسل الكهرباء القائمة (TSS-07)	٢٠١٠١	الإحداثيات	٢٠١٠١

المعلومات: محطة 07
 المالك: المظهر الكهربائي شركة خاصة
 نوع الخدمة: إمداد زائفة
 المساحة المغطاة: ٢٠١٠١



موقع



١٢/١

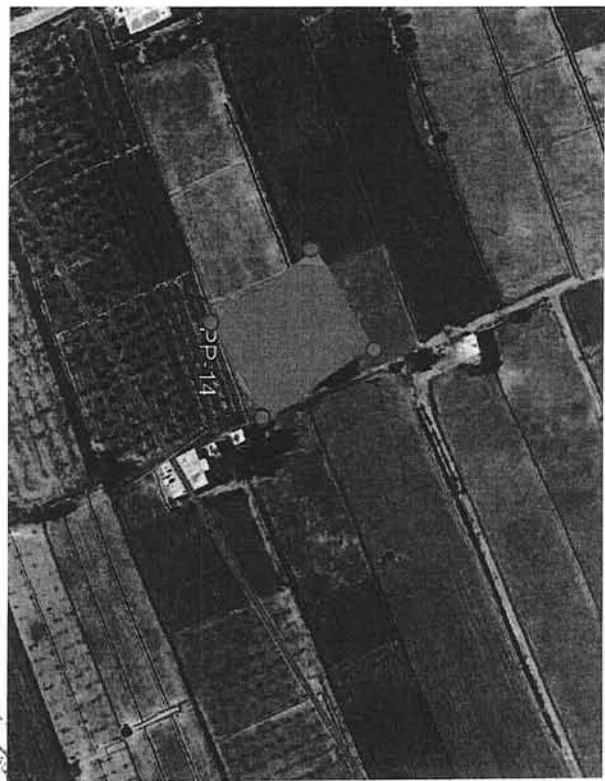
١٢/١

الجمهورية العربية السورية
 وزارة الزراعة
 المديرية العامة للإنتاج الزراعي



إحداثيات محطة الكهزاه (PP-14)

الجمهورية العربية السورية
 وزارة الزراعة
 المديرية العامة للإنتاج الزراعي



الموقع: الجوزة بوج العرب - قبل السكة الحديدية

المالك الظاهر للأرض: ملكية خاصة

نوع المنطقة: أرض زراعية

المساحة التقريبية: ٢١١٢٤٨

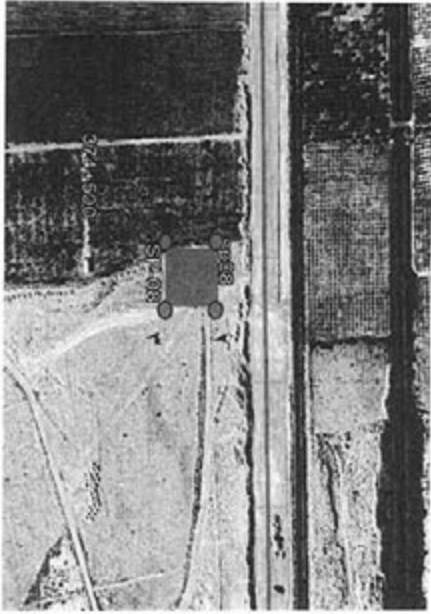
نوع المنطقة / المساحة المطلوب الاستخراج	رقم المنطقة / المساحة المطلوب الاستخراج	نوع المنطقة / المساحة المطلوب الاستخراج
المساحة المطلوب الاستخراج	٢١١٢٤٨	أرض زراعية
المساحة المطلوب الاستخراج	٢١١٢٤٨	أرض زراعية

القطعة	الإحداثيات	
	E	N
١	462614.329	904279.849
٢	462641.474	904296.794
٣	462662.126	904263.710
٤	462634.980	904246.765



١١/٣

١١



إحداثيات محطة الكوبرا (SP-08)



تاريخ	الإحداثيات	
	E	N
١	481177.526	898829.437
٢	481110.538	898829.657
٣	481110.798	898790.658
٤	481177.798	898790.428

القطر من مستطابق	المساحة	الارتفاع عن سطح البحر	نوع التربة
٢٠١٢٧	٢٠١٢٧	٢٠١٢٧	٢٠١٢٧

١١/٣

١٥
٢٤





إحداثيات محطة الكهرباء (TSS-08)



رقم	الإحداثيات	
	E	N
١	402287.611	91562.339
٢	40235.973	915515.969
٣	402264.088	915441.623
	402216.326	915487.592

الارض من استئجار بالشروع	المساحة	المساحة الكلية للإستخدام النهائي	المساحة الترخيضية ٢٠١٠
لبناء سائر الكهرباء الخاصة بمطابق المخطط (TSS-08)	٢٠١٠٠	أرض خاصة	٢٠١٠٠

المساحة الترخيضية: ٢٠١٠

المساحة الكلية للإستخدام النهائي: ٢٠١٠

المساحة الترخيضية: ٢٠١٠

المساحة الكلية للإستخدام النهائي: ٢٠١٠



نقطة

Handwritten signature

Handwritten text

٢٧٣
٢١٠



إحداثيات محطة الكوبرا (SP-11)



إحداثيات المحطة السكنية مطروح - سويدي حياضي

الحدود المظلمة كالمساحة المظلمة

في المنطقة المظلمة

المساحة الظاهرية ٢٠١٦٨٧

الارض من استحداثها	المساحة	الاستخدام المحلي	رقم الترخيص	المساحة الظاهرية
المساحة المظلمة	٢٠١٦٨٧	ارض زراعية	٢٠١٦٨٧	٢٠١٦٨٧
مساحة محطة (SP-11)				
إحداثيات				
نقطة	E	N		
١	295943.262	941433.099		
٢	295971.428	941415.903		
٣	295951.105	941382.616		
٤	295922.940	941399.812		

٢٠٢٤

١٢٣
٣١-

١٢٣



الهيئة العامة للغذاء والدواء
الجمهورية العربية السورية
٢٠٢٤
١٢٣
٣١-
إحداثيات محطة الكوبراء (PP-15)



الاسم	الإحداثيات	
	E	N
١	470806.133	902725.526
٢	470136.059	902714.220
٣	480322.290	902677.735
٤	480298.254	902689.043

الموقع: محطة الكوبراء	رقم المشروع: ٢٠١٢١٨
المالك: الهيئة العامة للغذاء والدواء	رقم الترخيص: ٢٠١٢١٨
نوع الخدمة: أرض صلبة	رقم الترخيص: ٢٠١٢١٨
المساحة المرصودة: ٢٠١٢١٨	رقم الترخيص: ٢٠١٢١٨
الاسم من المشروع: محطة الكوبراء	رقم الترخيص: ٢٠١٢١٨
الاسم من المشروع: محطة الكوبراء	رقم الترخيص: ٢٠١٢١٨

١٢/١٠





إحداثيات محطة الكويبة (PP-181)

المساحة الترابية: ٢١١٢١٨ م^٢

نوع التملك: أرض ملك

ملاحظات التملك: ملك الدولة

رقم الترخيص: ٢١١٢١٨

مساحة التملك: ٢١١٢١٨ م^٢

الغرض من التملك: سكني

الغرض من التملك: سكني

الغرض من التملك: سكني

الغرض من التملك: سكني

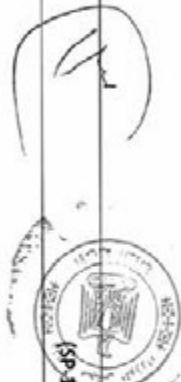
القطعة	الإحداثيات	
	E	N
١	384067.595	921927.050
٢	384009.226	921922.199
٣	384003.313	921883.650
٤	384001.683	921888.503



س/م

١٢٣
١٢٣

١٢٣



إحداثيات محطة الكهرباء (SP-101)



الحدود: قلمي طريق السعودية مطروح - سعودي حياحي

إحداثيات الظاهر الأرضي: مكة الدولية

مع الصيغة: أرض قلم

المساحة المترية: ٢٠١١٨٧

البيانات	المساحة	الاستخدام الحالي	رقم الترخيص للمساحة المترية إحداثيات الظاهر الأرضي
المساحة المترية إحداثيات الظاهر الأرضي مساحة	٢٠١١٨٧	أرض قلم	٢٠١١٨٧

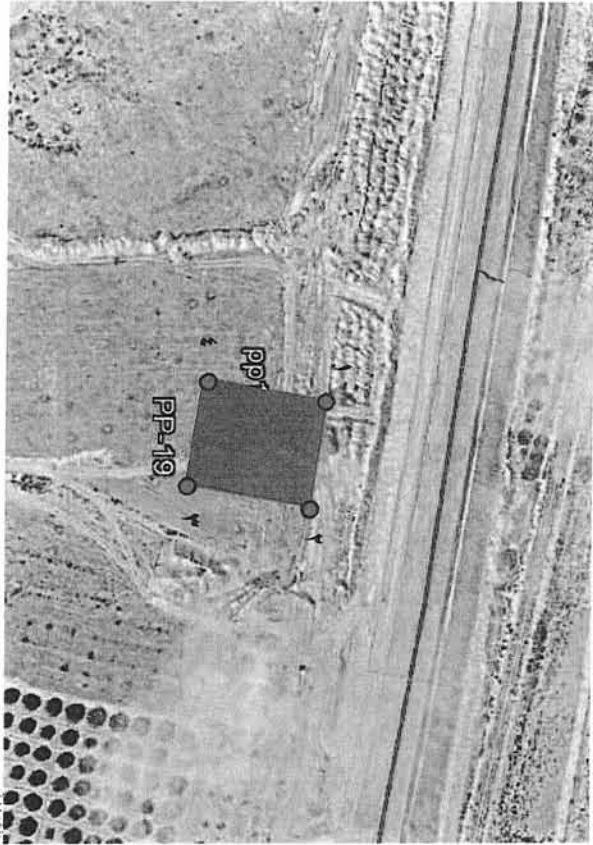
البيانات	المساحة	الاستخدام الحالي	رقم الترخيص للمساحة المترية إحداثيات الظاهر الأرضي
١	364835.049	926450.127	
٢	364882.957	926438.594	
٣	364884.384	926404.311	
٤	364885.356	926410.044	



ع



إحداثيات محطة الكوراء (PP-19)

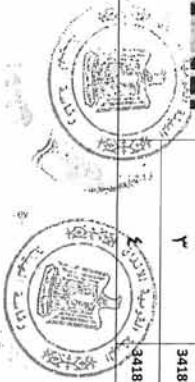


العنوان: مدينة الضبعة			
المالك الظاهر للأرض: ملك الدولة			
نوع التملك: أرض قضاء			
المساحة التقريبية: ٢٠١٢٤٨			
الغرض من استخدامها	المساحة	رقم الترخيص / المساحة المطلوب إعادة تخصيصها	المساحة التقريبية: ٢٠١٢٤٨
الغرض من استخدامها	المساحة	رقم الترخيص / المساحة المطلوب إعادة تخصيصها	المساحة التقريبية: ٢٠١٢٤٨
الغرض من استخدامها	المساحة	رقم الترخيص / المساحة المطلوب إعادة تخصيصها	المساحة التقريبية: ٢٠١٢٤٨

القطر	الإحداثيات	
	E	N
١	341847.178	928567.486
٢	341878.595	928561.405
٣	341871.185	928523.116
	341839.768	928529.196

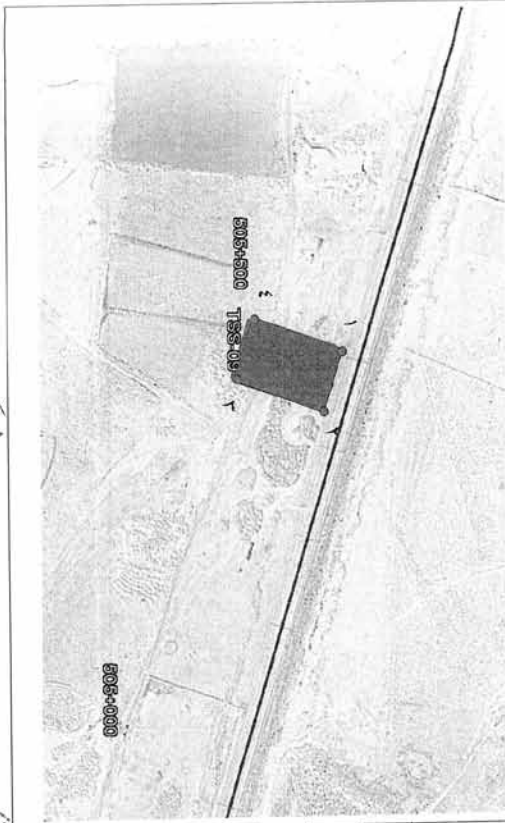
١٢/١٢

تحت



١٧/١٨

١٧/١٨



١٧/١٨



إحداثيات محطة الكوبراء (TSS-09)



الخط	الإحداثيات	
	E	N
١	319239.917	932853.867
٢	319903.087	932831.538
٣	319268.761	932734.426
٤	319205.591	932756.755

الغرض من استخدامها بالمشروع	المساحة	رقم المربع
البناء على الكوبراء الخاصة بتغذية العطار (TSS-09) <td>٢٢١٩٠١ <td>المساحة التبريرية: ٢٢١٩٠١ رقم المربع: المساحة المطلوب إعادة تخصيصها ٢٢١٩٠١</td> </td>	٢٢١٩٠١ <td>المساحة التبريرية: ٢٢١٩٠١ رقم المربع: المساحة المطلوب إعادة تخصيصها ٢٢١٩٠١</td>	المساحة التبريرية: ٢٢١٩٠١ رقم المربع: المساحة المطلوب إعادة تخصيصها ٢٢١٩٠١

المساحة التبريرية: ٢٢١٩٠١
رقم المربع: المساحة المطلوب إعادة تخصيصها
٢٢١٩٠١

العنوان: مدينة الحمام
الحالت الظاهر الأرض: ملك الدولة
توقع المخطط: أرض قضاء

Ministry of Land Reclamation and Water Resources

١٢/١٩



القطاعات العامة والكهرباء (PAP-20)



الموقع: مدينة موسى بن جعفر
 قطاعات الغاز الطبيعي ملك الدولة
 حق الامتلاك: غير ملك

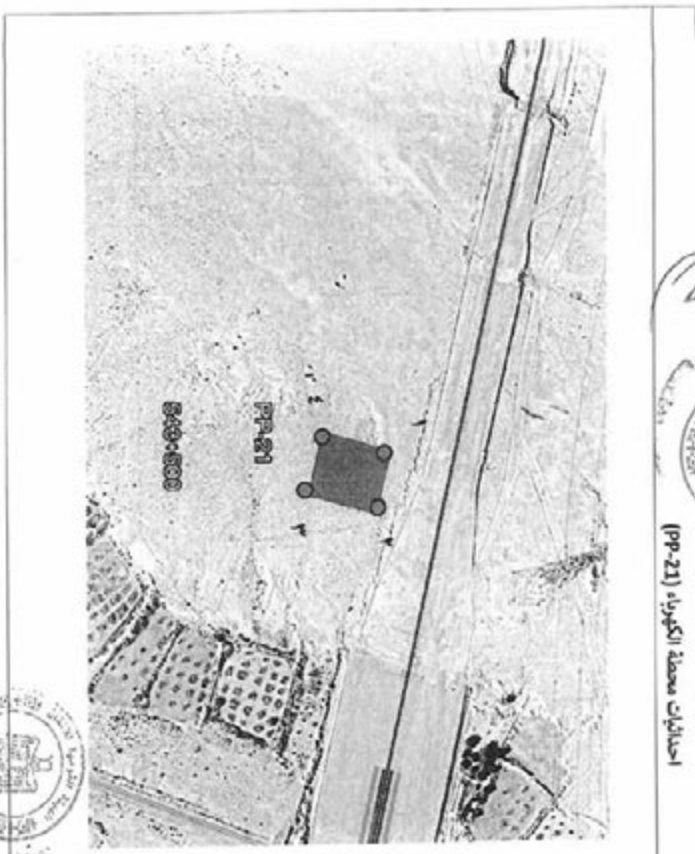
المساحة الكلية: ٢١٧٤٨ م²
 رقم الترخيص: ٢١٧٤٨
 المساحة المغطاة (الاستخدام الفعلي): ٢١٧٤٨ م²
 المساحة المتبقية (المساحة الكلية - المساحة المغطاة): ٠ م²

القطاعات	المساحة	
	م	م ²
١	307955.143	937882.474
٢	307981.518	937664.594
٣	307959.413	937231.209
٤	307931.058	937250.390



٥٧٣
١٠٠

٤٣



٢



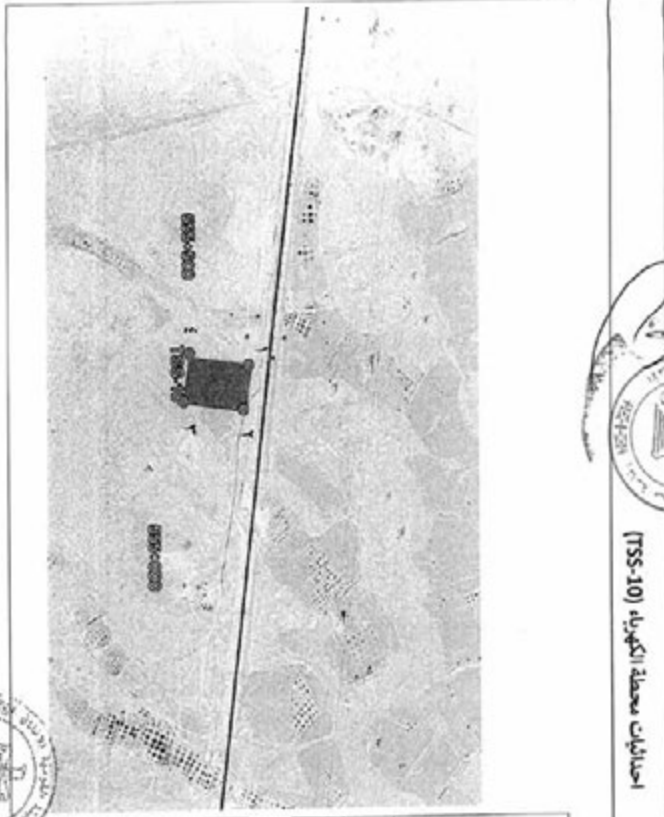
احداثيات محطة الكهرباء (PP-21)



الرقم من استعماري	المساحة	رقم الترخيص	الاسم	الخصائص	
				E	N
١	٢٨١١١٨	٢٨١١١٨	٢٨١١١٨	283739.736	945659.488
٢	٢٨١١١٨	٢٨١١١٨	٢٨١١١٨	283770.524	945851.324
٣	٢٨١١١٨	٢٨١١١٨	٢٨١١١٨	283760.431	945613.480
٤	٢٨١١١٨	٢٨١١١٨	٢٨١١١٨	283728.543	945623.843

٢٧٣
١١

٢٧٣



احداثيات محطة الكويياء (TSS-10)

رقم	الاحداثيات	
	E	N
١	272172.304	947800.369
٢	272238.479	947789.584
٣	272272.360	947698.153
٤	272156.185	947698.636

الرقم من مستطحي	المساحة	الاستخدام المعلن	رقم الترخيص / المساحة المخططة (مستطحي 100)
مستطحي 100	٢٢٢٠٠	ارض عامة	٢٢٢٠٠

المساحة المخططة: ٢٢٢٠٠ م²
 المساحة المخططة: ٢٢٢٠٠ م²
 المساحة المخططة: ٢٢٢٠٠ م²



١٨-٢٠٢٤

١٨

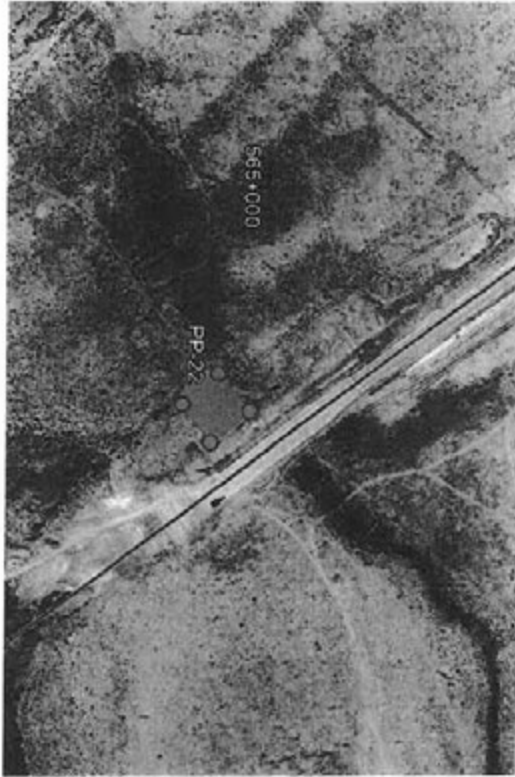


القطر		الامتيازات	
رقم	تاريخ	E	N
١	2641712876	951909403	
٢	264189654	951882996	
٣	264157227	951861329	
٤	264139449	951887995	

القطر من الامتيازات بالتاريخ	المنطقة	المنطقة التي تستخدمها	رقم الامتياز المنطقة التي تستخدمها
١٨١٢٤٨	١٨١٢٤٨	١٨١٢٤٨	٢٠١٢٤٨

المنطقة التي تستخدمها (١٨١٢٤٨) هي المنطقة التي تستخدمها (١٨١٢٤٨) في المنطقة التي تستخدمها (١٨١٢٤٨).

المنطقة التي تستخدمها (١٨١٢٤٨) هي المنطقة التي تستخدمها (١٨١٢٤٨) في المنطقة التي تستخدمها (١٨١٢٤٨).



المنطقة التي تستخدمها (١٨١٢٤٨)

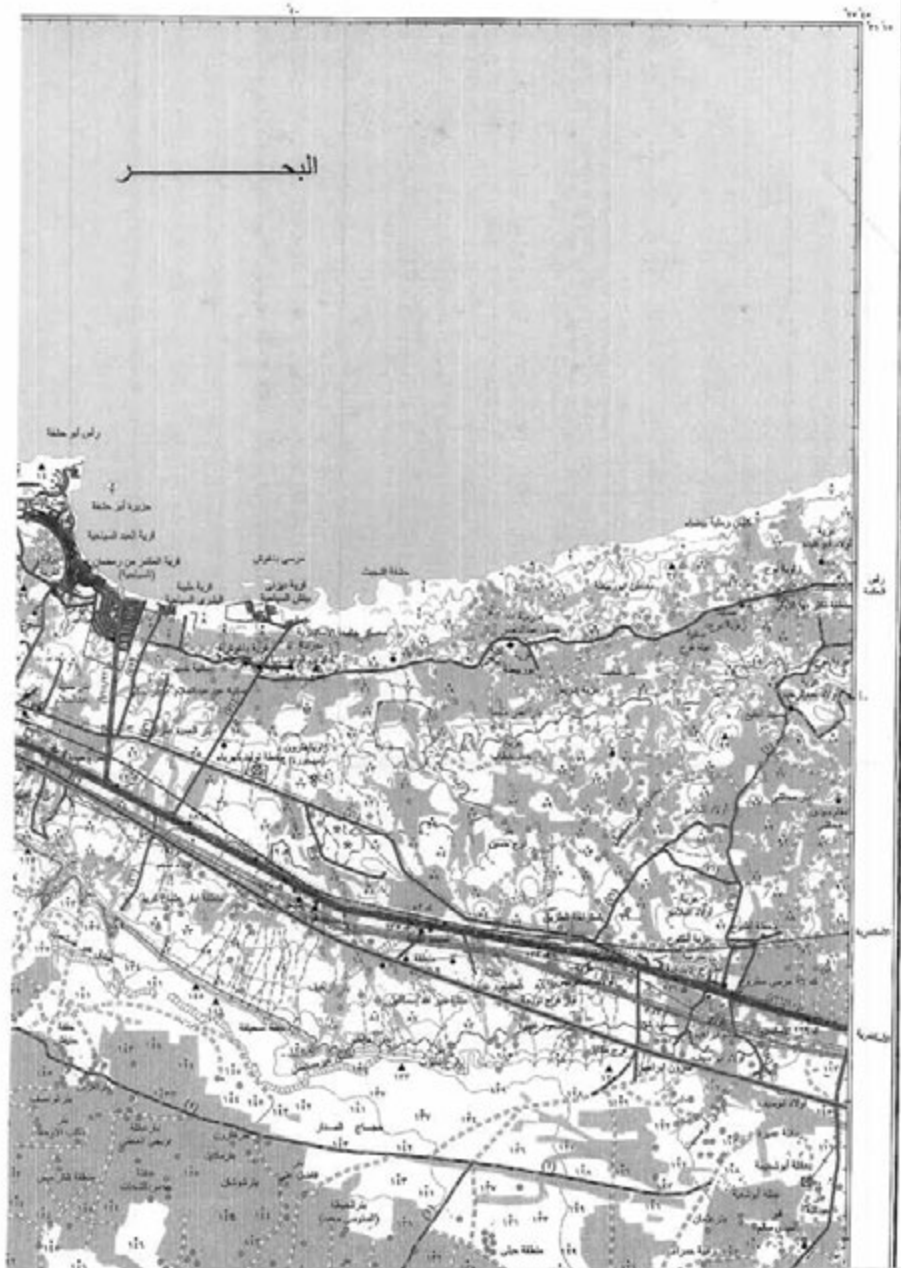


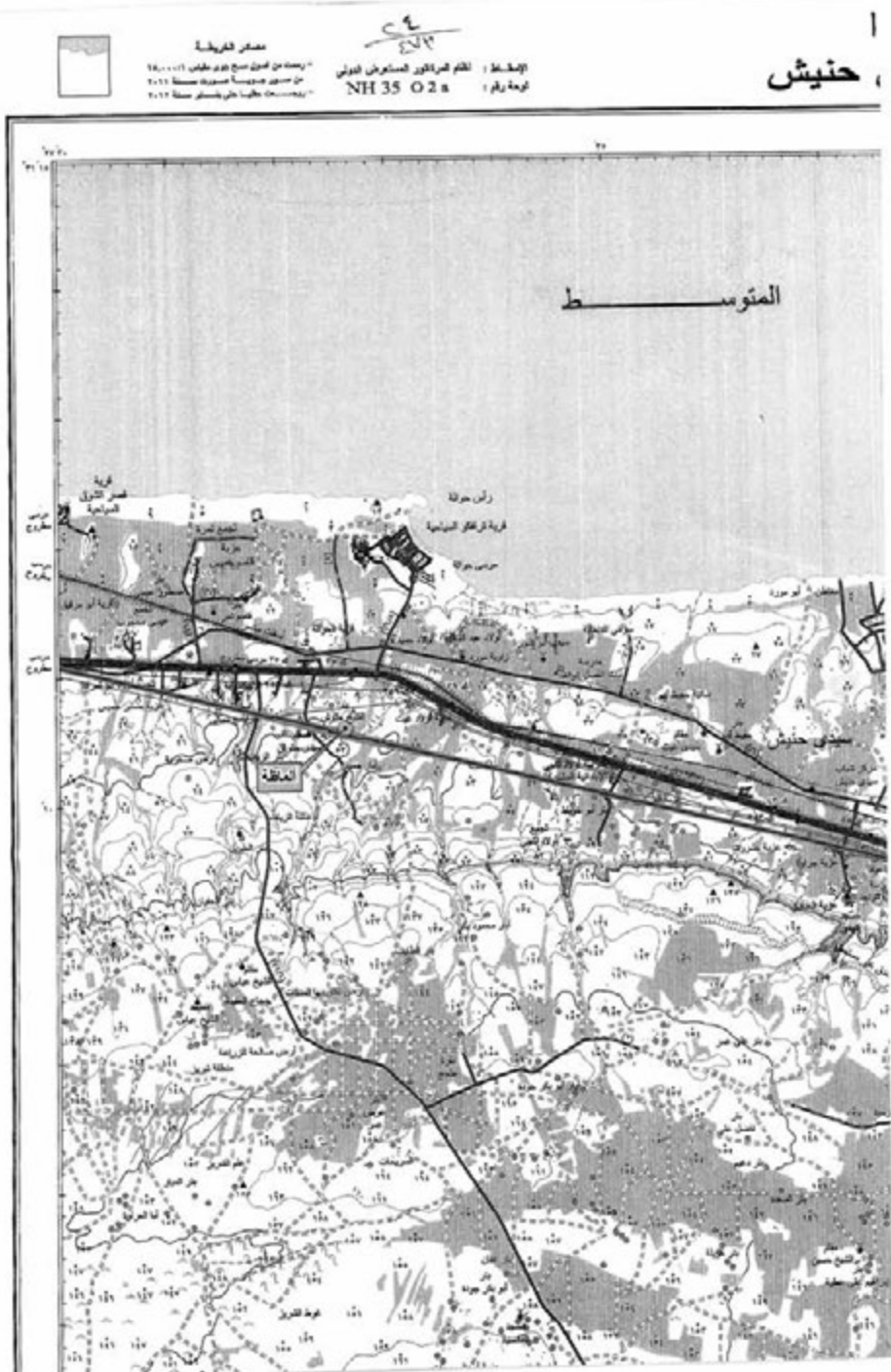
الامتيازات منحة الكويزة (PP-22)

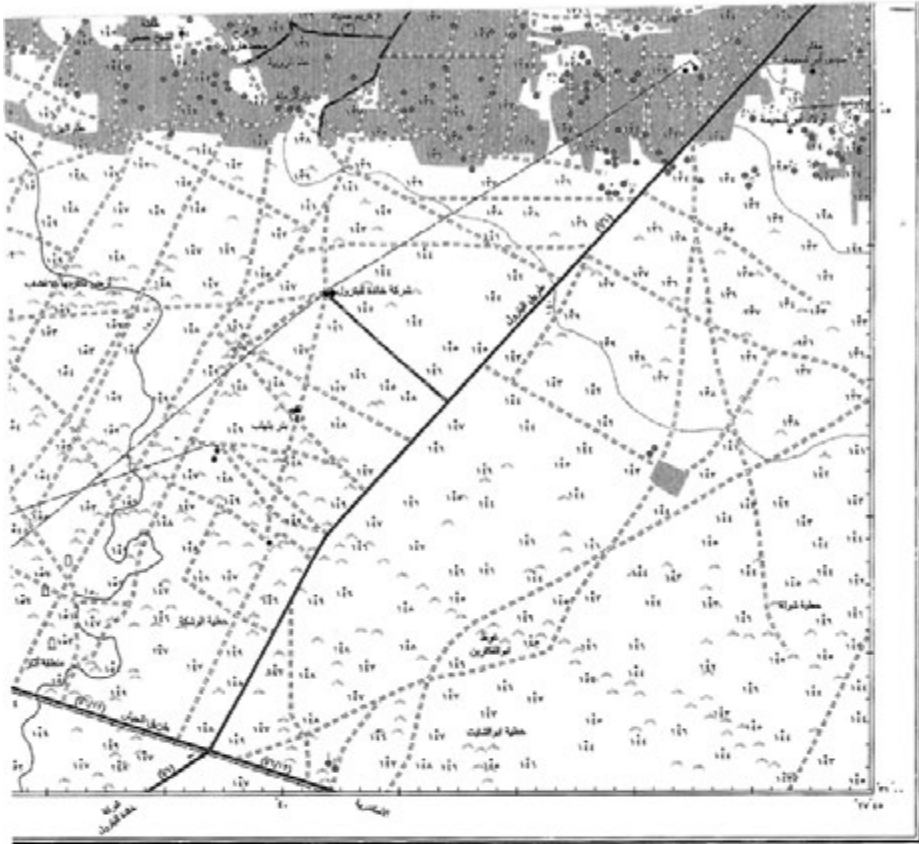
المنطقة التي تستخدمها (١٨١٢٤٨)

سيدي

جمهورية مصر العربية







رسم ارتفاعات بارتفاعات نقطية 1:50,000

مقياس
1:50,000
1 0.5 1 1.5 2 2.5 3 3.5 4 4.5 5 5.5 6 6.5 7 7.5 8 8.5 9 9.5 10

الارتفاعات

الارتفاعات بالنقطة
الارتفاعات بالخط
الارتفاعات بالمنطقة
الارتفاعات بالمنطقة

الارتفاعات بالنقطة
الارتفاعات بالخط

- ١- ارتفاعات نقطية - ٢- ارتفاعات خطية
- ٣- ارتفاعات منطوقية (بالمنطقة)
- ٤- ارتفاعات منطوقية (بالمنطقة)
- ٥- ارتفاعات منطوقية (بالمنطقة)
- ٦- ارتفاعات منطوقية (بالمنطقة)
- ٧- ارتفاعات منطوقية (بالمنطقة)
- ٨- ارتفاعات منطوقية (بالمنطقة)
- ٩- ارتفاعات منطوقية (بالمنطقة)
- ١٠- ارتفاعات منطوقية (بالمنطقة)
- ١١- ارتفاعات منطوقية (بالمنطقة)
- ١٢- ارتفاعات منطوقية (بالمنطقة)
- ١٣- ارتفاعات منطوقية (بالمنطقة)
- ١٤- ارتفاعات منطوقية (بالمنطقة)
- ١٥- ارتفاعات منطوقية (بالمنطقة)
- ١٦- ارتفاعات منطوقية (بالمنطقة)
- ١٧- ارتفاعات منطوقية (بالمنطقة)
- ١٨- ارتفاعات منطوقية (بالمنطقة)
- ١٩- ارتفاعات منطوقية (بالمنطقة)
- ٢٠- ارتفاعات منطوقية (بالمنطقة)

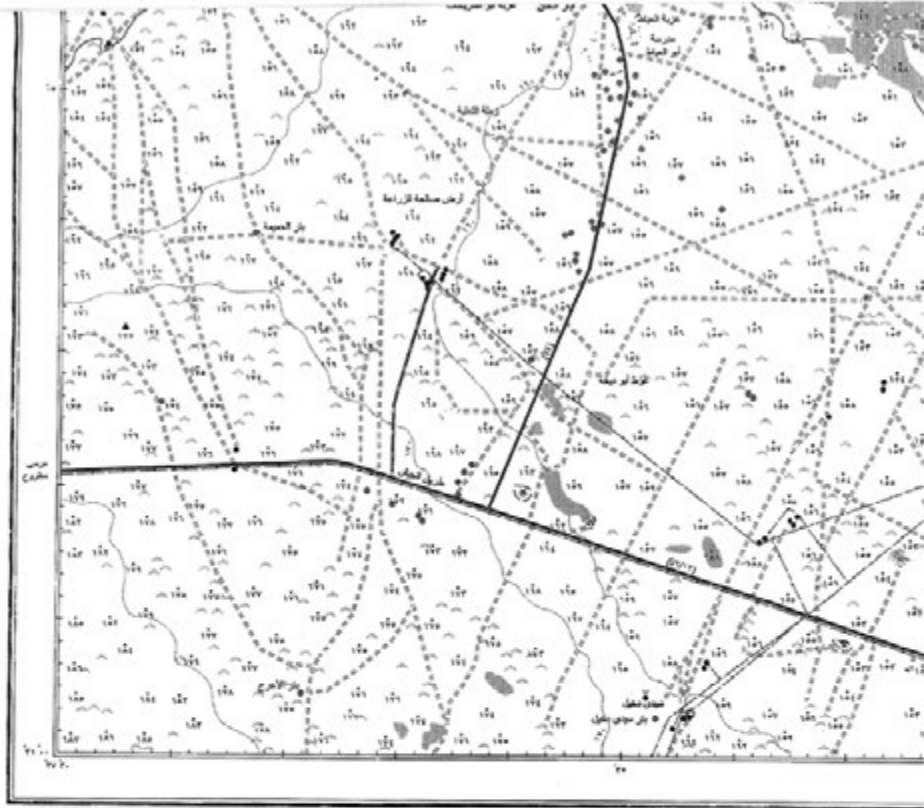
- ١- ارتفاعات منطوقية - ٢- ارتفاعات خطية
- ٣- ارتفاعات منطوقية (بالمنطقة)
- ٤- ارتفاعات منطوقية (بالمنطقة)
- ٥- ارتفاعات منطوقية (بالمنطقة)
- ٦- ارتفاعات منطوقية (بالمنطقة)
- ٧- ارتفاعات منطوقية (بالمنطقة)
- ٨- ارتفاعات منطوقية (بالمنطقة)
- ٩- ارتفاعات منطوقية (بالمنطقة)
- ١٠- ارتفاعات منطوقية (بالمنطقة)
- ١١- ارتفاعات منطوقية (بالمنطقة)
- ١٢- ارتفاعات منطوقية (بالمنطقة)
- ١٣- ارتفاعات منطوقية (بالمنطقة)
- ١٤- ارتفاعات منطوقية (بالمنطقة)
- ١٥- ارتفاعات منطوقية (بالمنطقة)
- ١٦- ارتفاعات منطوقية (بالمنطقة)
- ١٧- ارتفاعات منطوقية (بالمنطقة)
- ١٨- ارتفاعات منطوقية (بالمنطقة)
- ١٩- ارتفاعات منطوقية (بالمنطقة)
- ٢٠- ارتفاعات منطوقية (بالمنطقة)

- ١- ارتفاعات منطوقية (بالمنطقة)
- ٢- ارتفاعات منطوقية (بالمنطقة)
- ٣- ارتفاعات منطوقية (بالمنطقة)
- ٤- ارتفاعات منطوقية (بالمنطقة)
- ٥- ارتفاعات منطوقية (بالمنطقة)
- ٦- ارتفاعات منطوقية (بالمنطقة)
- ٧- ارتفاعات منطوقية (بالمنطقة)
- ٨- ارتفاعات منطوقية (بالمنطقة)
- ٩- ارتفاعات منطوقية (بالمنطقة)
- ١٠- ارتفاعات منطوقية (بالمنطقة)
- ١١- ارتفاعات منطوقية (بالمنطقة)
- ١٢- ارتفاعات منطوقية (بالمنطقة)
- ١٣- ارتفاعات منطوقية (بالمنطقة)
- ١٤- ارتفاعات منطوقية (بالمنطقة)
- ١٥- ارتفاعات منطوقية (بالمنطقة)
- ١٦- ارتفاعات منطوقية (بالمنطقة)
- ١٧- ارتفاعات منطوقية (بالمنطقة)
- ١٨- ارتفاعات منطوقية (بالمنطقة)
- ١٩- ارتفاعات منطوقية (بالمنطقة)
- ٢٠- ارتفاعات منطوقية (بالمنطقة)

مخرقة : خطوط القلون والقيه القلون والقل والويه
الارتفاعات المنطوقية بالنقطة بالارتفاعات المنطوقية



٥٥
٤٧٢



الرقم ١٥٠٠٠٠٠٠
١ ٢ ٣ ٤ ٥ ٦ ٧ ٨ ٩ ١٠ ١١ ١٢ ١٣ ١٤ ١٥ ١٦ ١٧ ١٨ ١٩ ٢٠ ٢١ ٢٢ ٢٣ ٢٤ ٢٥ ٢٦ ٢٧ ٢٨ ٢٩ ٣٠ ٣١ ٣٢ ٣٣ ٣٤ ٣٥ ٣٦ ٣٧ ٣٨ ٣٩ ٤٠ ٤١ ٤٢ ٤٣ ٤٤ ٤٥ ٤٦ ٤٧ ٤٨ ٤٩ ٥٠ ٥١ ٥٢ ٥٣ ٥٤ ٥٥ ٥٦ ٥٧ ٥٨ ٥٩ ٦٠ ٦١ ٦٢ ٦٣ ٦٤ ٦٥ ٦٦ ٦٧ ٦٨ ٦٩ ٧٠ ٧١ ٧٢ ٧٣ ٧٤ ٧٥ ٧٦ ٧٧ ٧٨ ٧٩ ٨٠ ٨١ ٨٢ ٨٣ ٨٤ ٨٥ ٨٦ ٨٧ ٨٨ ٨٩ ٩٠ ٩١ ٩٢ ٩٣ ٩٤ ٩٥ ٩٦ ٩٧ ٩٨ ٩٩ ١٠٠

موجزة	
١	الحدود
٢	الحدود
٣	الحدود
٤	الحدود
٥	الحدود
٦	الحدود
٧	الحدود
٨	الحدود
٩	الحدود
١٠	الحدود
١١	الحدود
١٢	الحدود
١٣	الحدود
١٤	الحدود
١٥	الحدود
١٦	الحدود
١٧	الحدود
١٨	الحدود
١٩	الحدود
٢٠	الحدود
٢١	الحدود
٢٢	الحدود
٢٣	الحدود
٢٤	الحدود
٢٥	الحدود
٢٦	الحدود
٢٧	الحدود
٢٨	الحدود
٢٩	الحدود
٣٠	الحدود
٣١	الحدود
٣٢	الحدود
٣٣	الحدود
٣٤	الحدود
٣٥	الحدود
٣٦	الحدود
٣٧	الحدود
٣٨	الحدود
٣٩	الحدود
٤٠	الحدود
٤١	الحدود
٤٢	الحدود
٤٣	الحدود
٤٤	الحدود
٤٥	الحدود
٤٦	الحدود
٤٧	الحدود
٤٨	الحدود
٤٩	الحدود
٥٠	الحدود
٥١	الحدود
٥٢	الحدود
٥٣	الحدود
٥٤	الحدود
٥٥	الحدود
٥٦	الحدود
٥٧	الحدود
٥٨	الحدود
٥٩	الحدود
٦٠	الحدود
٦١	الحدود
٦٢	الحدود
٦٣	الحدود
٦٤	الحدود
٦٥	الحدود
٦٦	الحدود
٦٧	الحدود
٦٨	الحدود
٦٩	الحدود
٧٠	الحدود
٧١	الحدود
٧٢	الحدود
٧٣	الحدود
٧٤	الحدود
٧٥	الحدود
٧٦	الحدود
٧٧	الحدود
٧٨	الحدود
٧٩	الحدود
٨٠	الحدود
٨١	الحدود
٨٢	الحدود
٨٣	الحدود
٨٤	الحدود
٨٥	الحدود
٨٦	الحدود
٨٧	الحدود
٨٨	الحدود
٨٩	الحدود
٩٠	الحدود
٩١	الحدود
٩٢	الحدود
٩٣	الحدود
٩٤	الحدود
٩٥	الحدود
٩٦	الحدود
٩٧	الحدود
٩٨	الحدود
٩٩	الحدود
١٠٠	الحدود

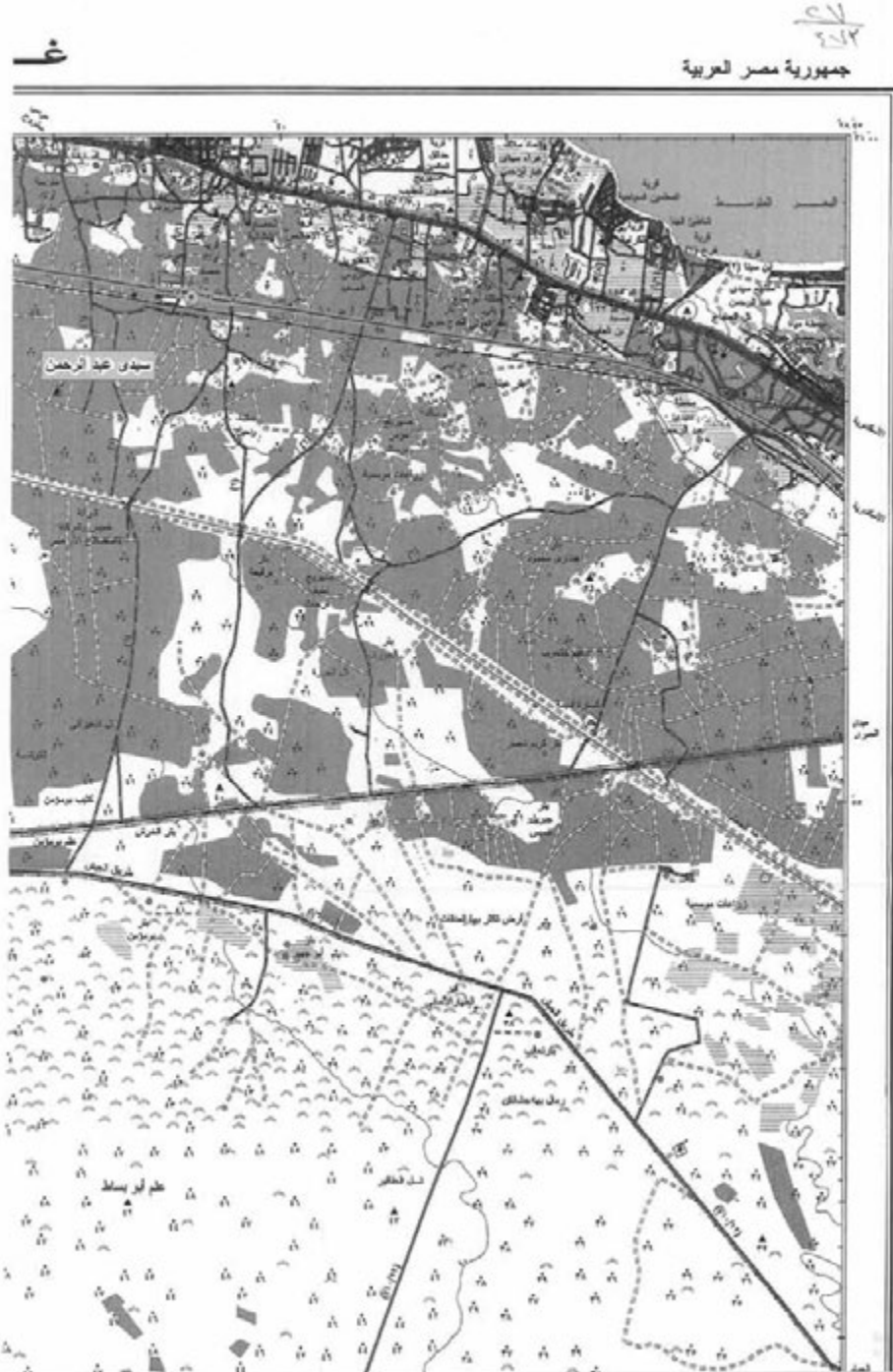
ملاحظة: - الحدود الاضافي في المناطق فيه لحدود

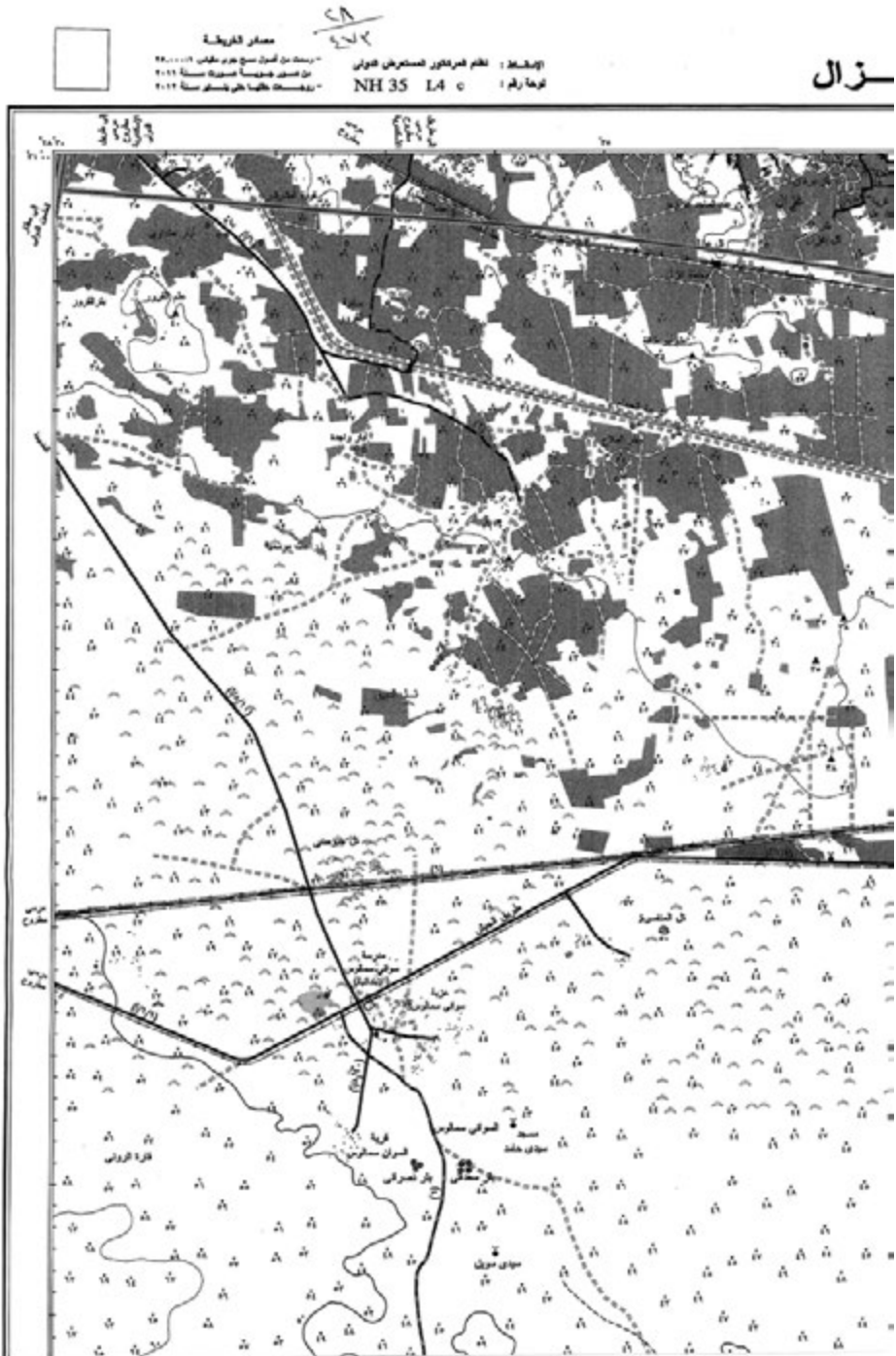
١٤٤٤
١٤٤٤

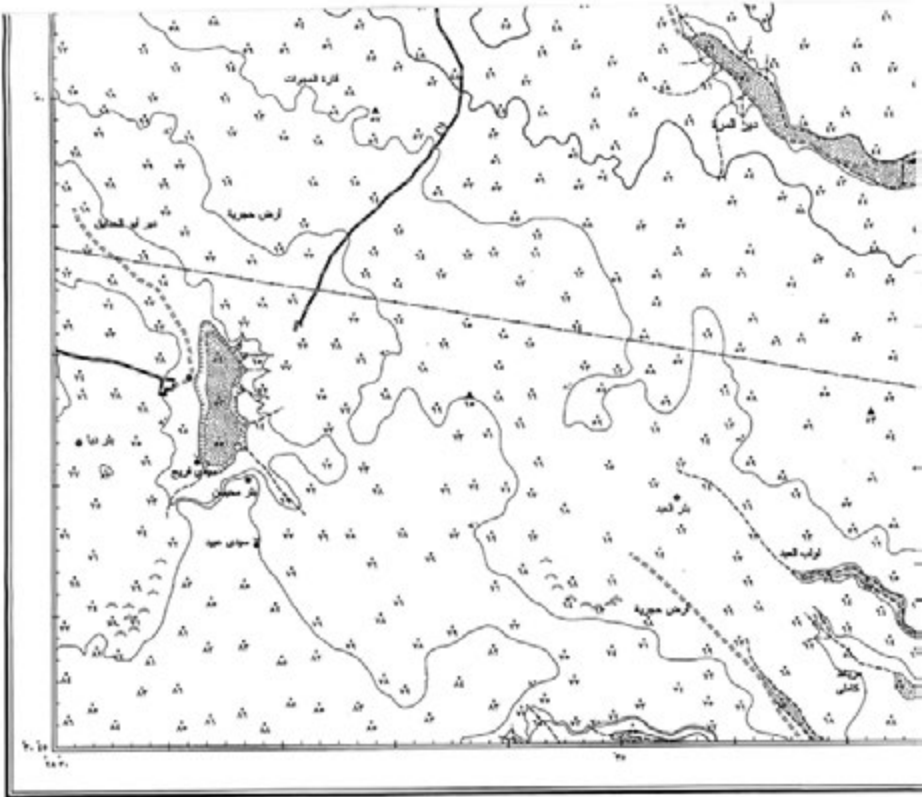


١٤٤٤









التعداد

التعداد	الارتفاع
١	١٠٠ متر
٢	٢٠٠ متر
٣	٣٠٠ متر
٤	٤٠٠ متر
٥	٥٠٠ متر
٦	٦٠٠ متر
٧	٧٠٠ متر
٨	٨٠٠ متر
٩	٩٠٠ متر
١٠	١٠٠٠ متر

قارة الشبوت
قارة الحجر
قارة الجبل
قارة الصخر
قارة الحجر

قارة الشبوت
قارة الحجر
قارة الجبل
قارة الصخر
قارة الحجر

قارة الشبوت
قارة الحجر
قارة الجبل
قارة الصخر
قارة الحجر

قارة الشبوت
قارة الحجر
قارة الجبل
قارة الصخر
قارة الحجر

مخرقة : التعداد الطبقي في مناطق الجبال والحدود

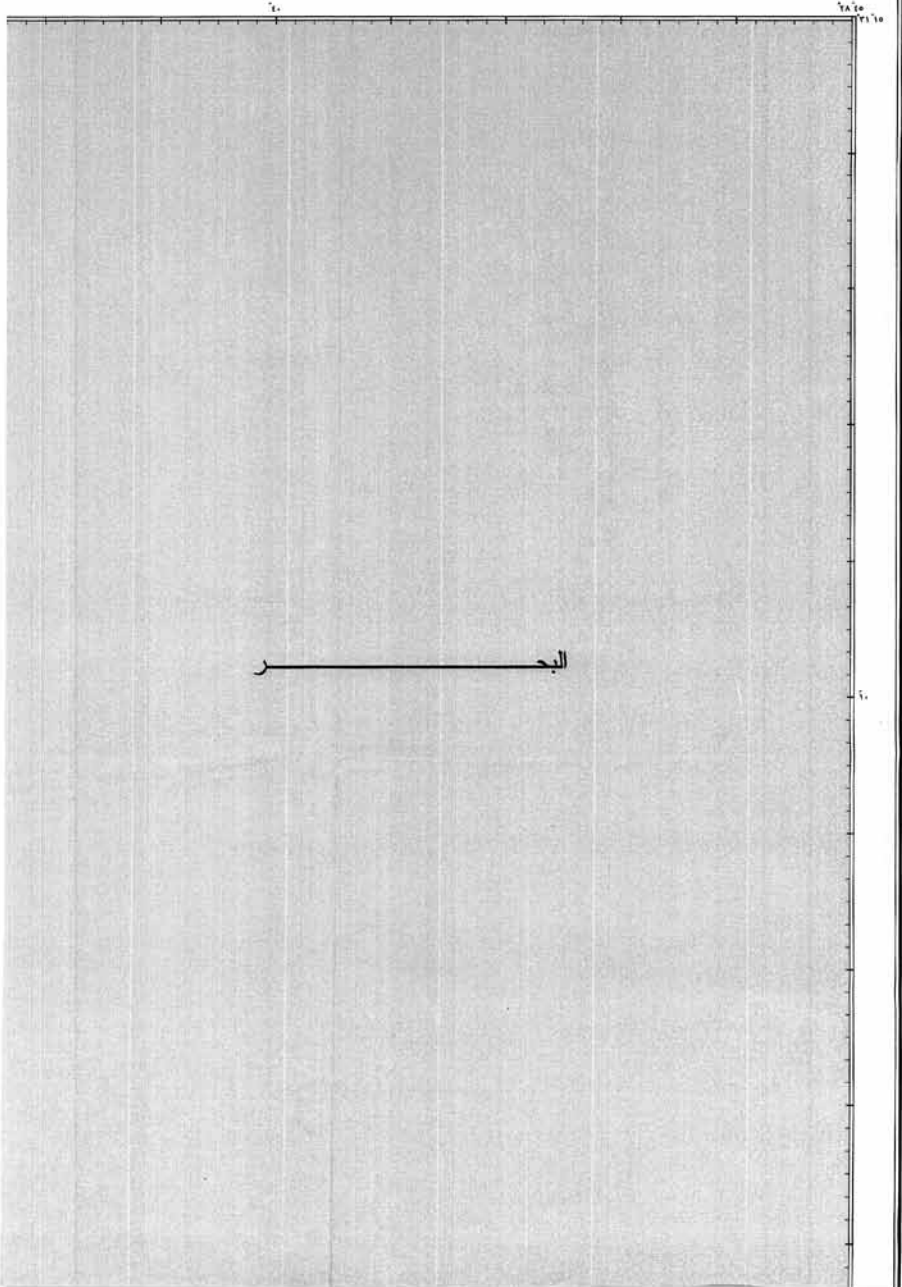
٤٠
٤٣

٤



رأس أيب

٢١
٤٧٢
جمهورية مصر العربية





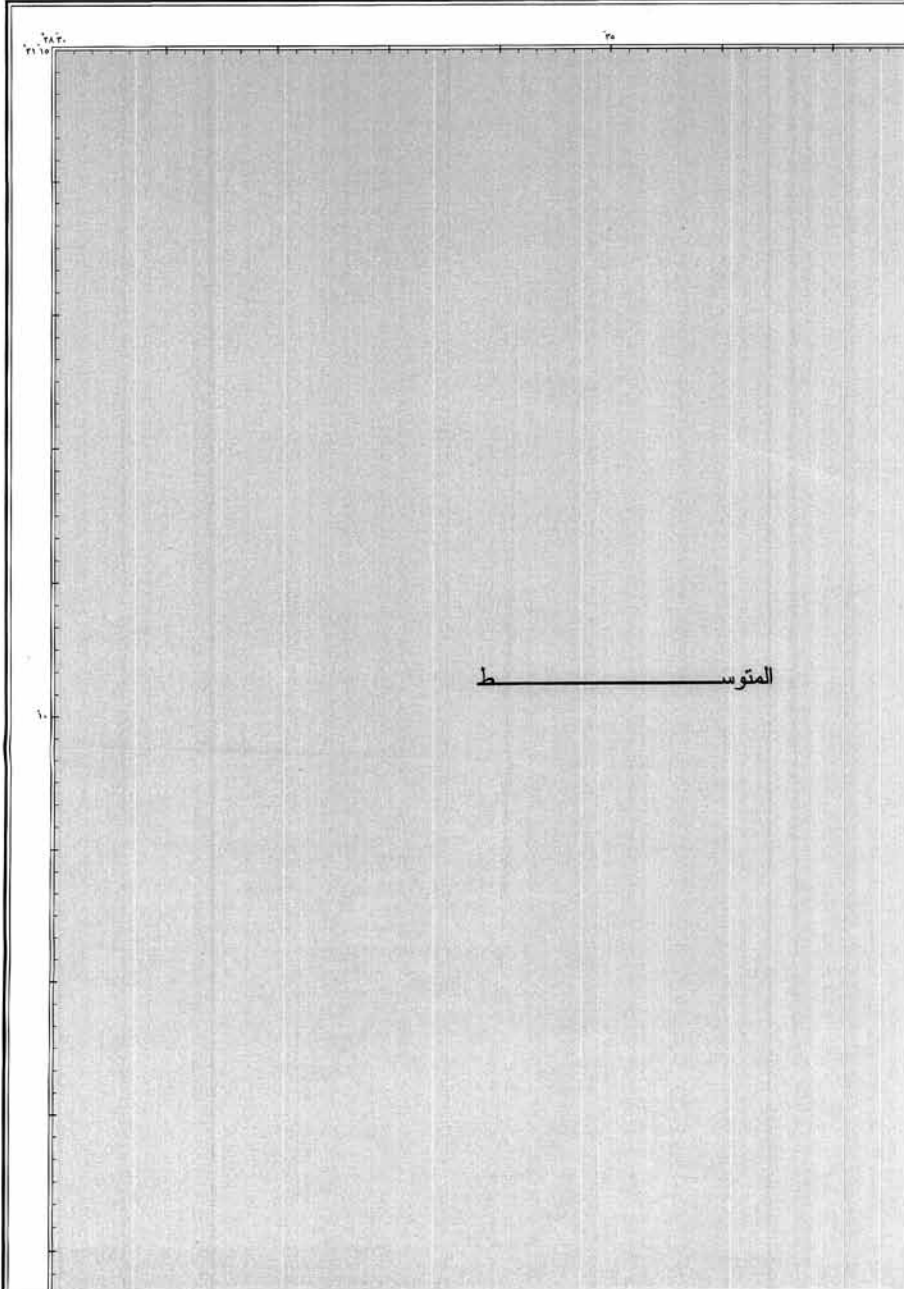
مصادر الخريطة

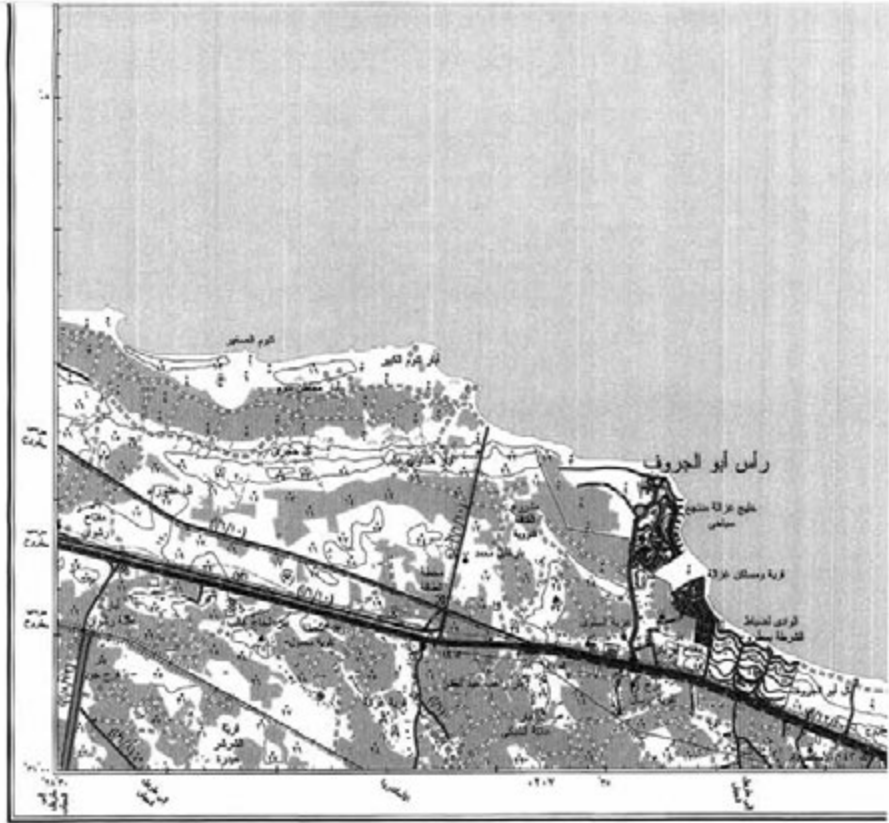
- رسمت من أصول مسح جوي طاقم ٢٨٠٠٠٠١١
 - من صور جوية صورت سنة ٢٠١١
 - رويست عليها من يناير سنة ٢٠١٢

٤٥
٤٤

الإسقاط : نظام المركب الممتعرض الدولي
 لوحة رقم : NH 35 P 1 a

و الجروف





رسم ١٥٠٠٠٠٠٠
مقياس 1:50,000

<ul style="list-style-type: none"> خط مسطح 100 متر خط مسطح 200 متر خط مسطح 300 متر خط مسطح 400 متر خط مسطح 500 متر خط مسطح 600 متر خط مسطح 700 متر خط مسطح 800 متر خط مسطح 900 متر خط مسطح 1000 متر خط مسطح 1100 متر خط مسطح 1200 متر خط مسطح 1300 متر خط مسطح 1400 متر خط مسطح 1500 متر خط مسطح 1600 متر خط مسطح 1700 متر خط مسطح 1800 متر خط مسطح 1900 متر خط مسطح 2000 متر 	<ul style="list-style-type: none"> خط مسطح 2100 متر خط مسطح 2200 متر خط مسطح 2300 متر خط مسطح 2400 متر خط مسطح 2500 متر خط مسطح 2600 متر خط مسطح 2700 متر خط مسطح 2800 متر خط مسطح 2900 متر خط مسطح 3000 متر خط مسطح 3100 متر خط مسطح 3200 متر خط مسطح 3300 متر خط مسطح 3400 متر خط مسطح 3500 متر خط مسطح 3600 متر خط مسطح 3700 متر خط مسطح 3800 متر خط مسطح 3900 متر خط مسطح 4000 متر 	<ul style="list-style-type: none"> خط مسطح 4100 متر خط مسطح 4200 متر خط مسطح 4300 متر خط مسطح 4400 متر خط مسطح 4500 متر خط مسطح 4600 متر خط مسطح 4700 متر خط مسطح 4800 متر خط مسطح 4900 متر خط مسطح 5000 متر خط مسطح 5100 متر خط مسطح 5200 متر خط مسطح 5300 متر خط مسطح 5400 متر خط مسطح 5500 متر خط مسطح 5600 متر خط مسطح 5700 متر خط مسطح 5800 متر خط مسطح 5900 متر خط مسطح 6000 متر 	<ul style="list-style-type: none"> خط مسطح 6100 متر خط مسطح 6200 متر خط مسطح 6300 متر خط مسطح 6400 متر خط مسطح 6500 متر خط مسطح 6600 متر خط مسطح 6700 متر خط مسطح 6800 متر خط مسطح 6900 متر خط مسطح 7000 متر خط مسطح 7100 متر خط مسطح 7200 متر خط مسطح 7300 متر خط مسطح 7400 متر خط مسطح 7500 متر خط مسطح 7600 متر خط مسطح 7700 متر خط مسطح 7800 متر خط مسطح 7900 متر خط مسطح 8000 متر
---	--	--	--

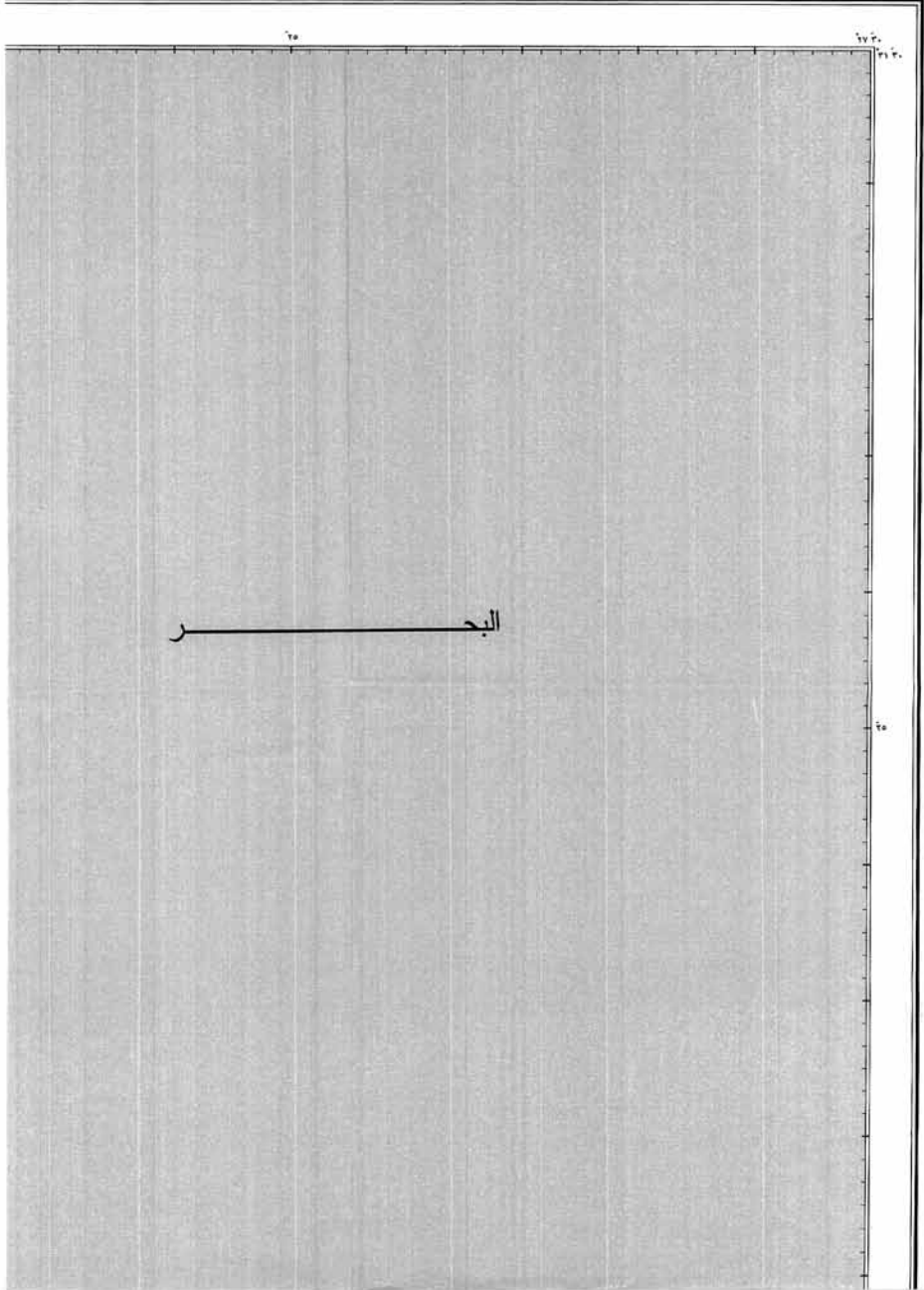
مخرقة : القنات الخراب في مناطق شبة لدا بوجت

٢٤
٢٠٢٤



٢٥
٤٧٢
جمهورية مصر العربية

رأس





مصلحان للتخطيط

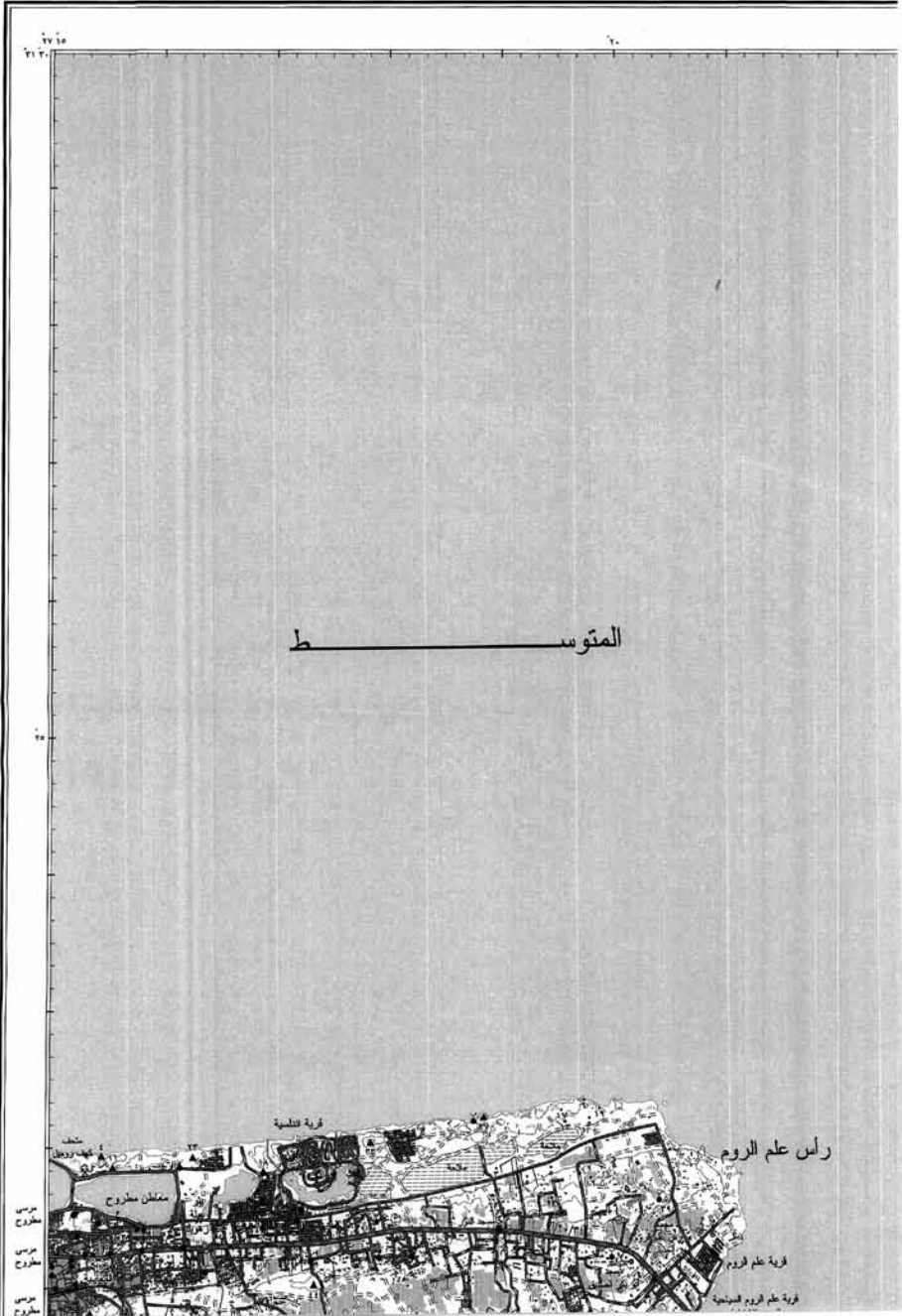
- بحث من أصول مسح جوي مطابق ٢٤.٠٠٠.٠١١
- من مسود جوية صورت سنة ٢٠١١
- رويست طبقا على بنسافر سنة ٢٠١٢

٤٣
٤٤٢

الإسقاط : نظام المركاتور المستعرض الدولي

لوحة رقم : NH 35 o 1 d

علم الروم



العمي

٢٩
٢٧
جمهورية مصر العربية

البحر



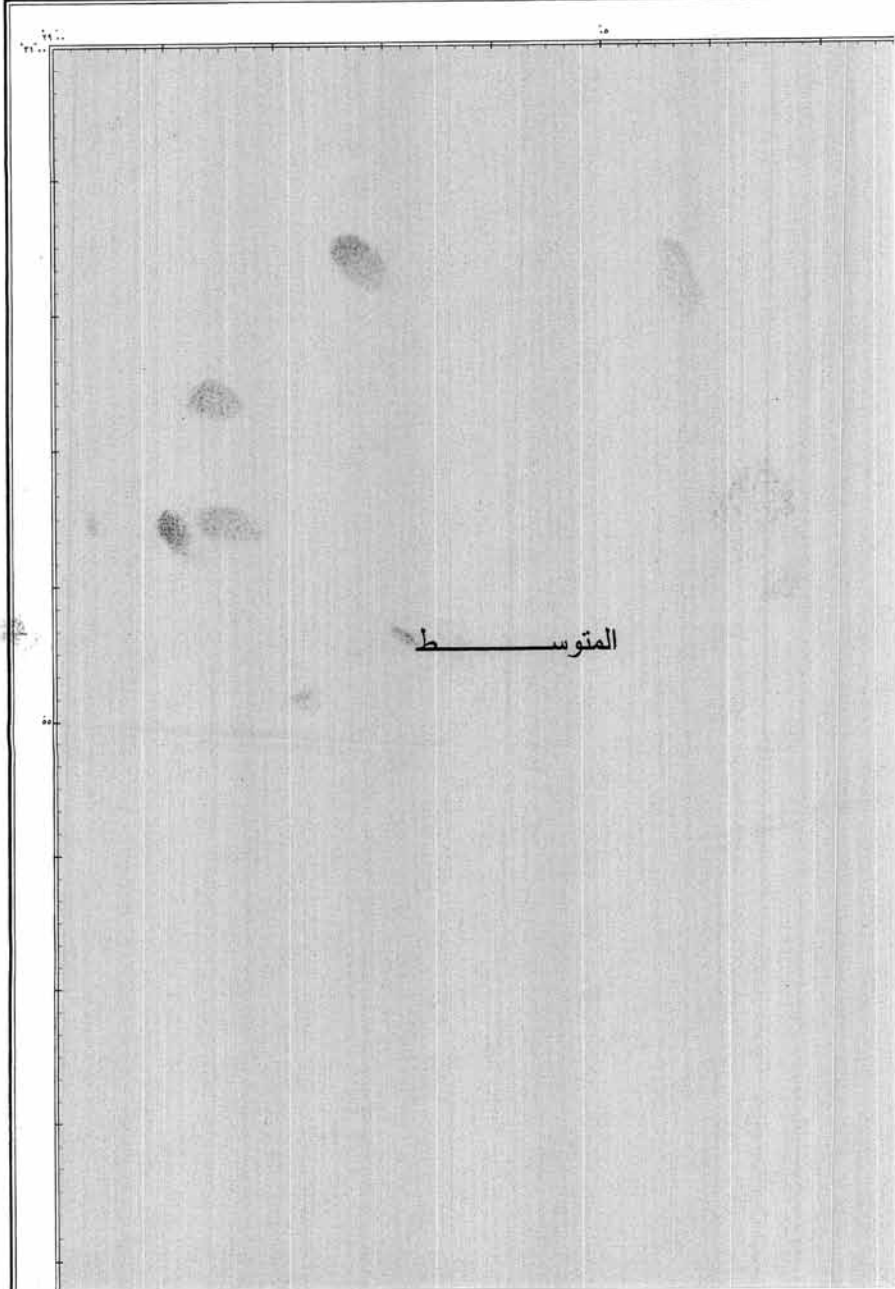
مصادر الخريطة

- رسمت من أصول مسح جوي طقم ٢٤٠٠٠٠١
- من مسح جوي - سورية سنة ٢٠١١
- روجعت طبقا على بيانات سنة ٢٠١٢

٤٠
٤٤

الإسقاط : نظام المركاتور المستعرض الدولي
لوحة رقم : NH 35 LSc

١





رسم تخطيطي لبلدية الدخيل بمحافظة الدقهلية رقم ٢٠١٦/٢٠١٧

مقياس



الرموز

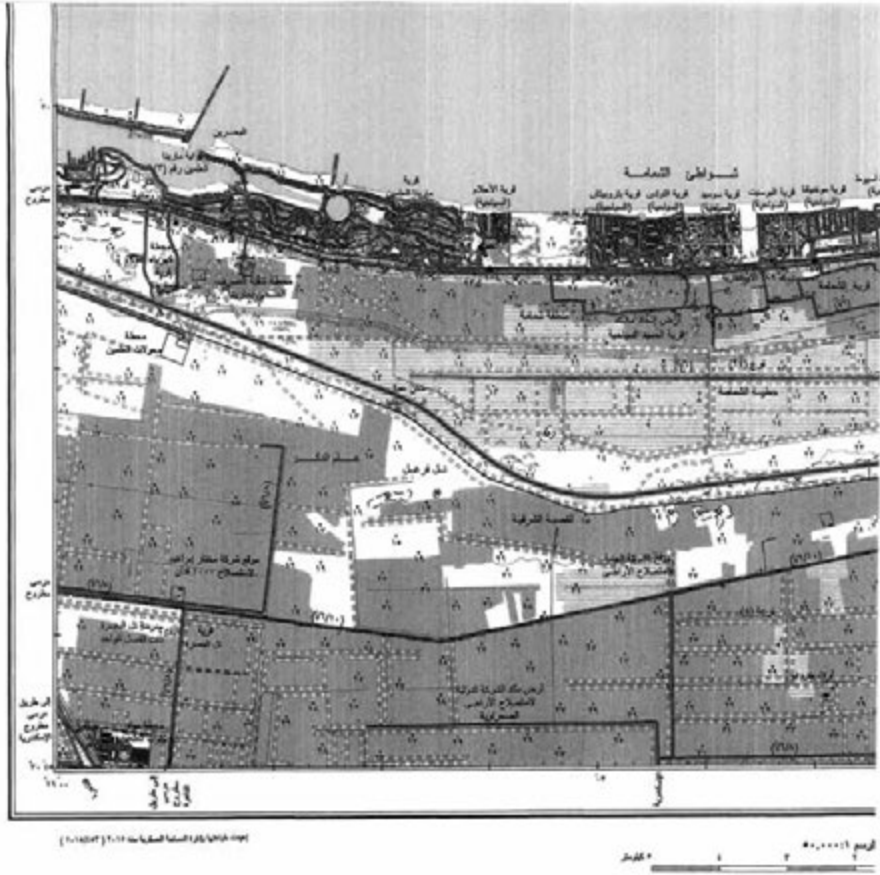
الحدود	الحدود البلدية
الحدود القروية	الحدود الحضرية

- ١- الحد بين مزرعة ١٠ - الحد بين مزرعة ١١
- ٢- الحد بين مزرعة ١٢ - الحد بين مزرعة ١٣
- ٣- الحد بين مزرعة ١٤ - الحد بين مزرعة ١٥
- ٤- الحد بين مزرعة ١٦ - الحد بين مزرعة ١٧
- ٥- الحد بين مزرعة ١٨ - الحد بين مزرعة ١٩
- ٦- الحد بين مزرعة ٢٠ - الحد بين مزرعة ٢١
- ٧- الحد بين مزرعة ٢٢ - الحد بين مزرعة ٢٣
- ٨- الحد بين مزرعة ٢٤ - الحد بين مزرعة ٢٥
- ٩- الحد بين مزرعة ٢٦ - الحد بين مزرعة ٢٧
- ١٠- الحد بين مزرعة ٢٨ - الحد بين مزرعة ٢٩
- ١١- الحد بين مزرعة ٣٠ - الحد بين مزرعة ٣١
- ١٢- الحد بين مزرعة ٣٢ - الحد بين مزرعة ٣٣
- ١٣- الحد بين مزرعة ٣٤ - الحد بين مزرعة ٣٥
- ١٤- الحد بين مزرعة ٣٦ - الحد بين مزرعة ٣٧
- ١٥- الحد بين مزرعة ٣٨ - الحد بين مزرعة ٣٩
- ١٦- الحد بين مزرعة ٤٠ - الحد بين مزرعة ٤١
- ١٧- الحد بين مزرعة ٤٢ - الحد بين مزرعة ٤٣
- ١٨- الحد بين مزرعة ٤٤ - الحد بين مزرعة ٤٥
- ١٩- الحد بين مزرعة ٤٦ - الحد بين مزرعة ٤٧
- ٢٠- الحد بين مزرعة ٤٨ - الحد بين مزرعة ٤٩
- ٢١- الحد بين مزرعة ٥٠ - الحد بين مزرعة ٥١
- ٢٢- الحد بين مزرعة ٥٢ - الحد بين مزرعة ٥٣
- ٢٣- الحد بين مزرعة ٥٤ - الحد بين مزرعة ٥٥
- ٢٤- الحد بين مزرعة ٥٦ - الحد بين مزرعة ٥٧
- ٢٥- الحد بين مزرعة ٥٨ - الحد بين مزرعة ٥٩
- ٢٦- الحد بين مزرعة ٦٠ - الحد بين مزرعة ٦١
- ٢٧- الحد بين مزرعة ٦٢ - الحد بين مزرعة ٦٣
- ٢٨- الحد بين مزرعة ٦٤ - الحد بين مزرعة ٦٥
- ٢٩- الحد بين مزرعة ٦٦ - الحد بين مزرعة ٦٧
- ٣٠- الحد بين مزرعة ٦٨ - الحد بين مزرعة ٦٩
- ٣١- الحد بين مزرعة ٧٠ - الحد بين مزرعة ٧١
- ٣٢- الحد بين مزرعة ٧٢ - الحد بين مزرعة ٧٣
- ٣٣- الحد بين مزرعة ٧٤ - الحد بين مزرعة ٧٥
- ٣٤- الحد بين مزرعة ٧٦ - الحد بين مزرعة ٧٧
- ٣٥- الحد بين مزرعة ٧٨ - الحد بين مزرعة ٧٩
- ٣٦- الحد بين مزرعة ٨٠ - الحد بين مزرعة ٨١
- ٣٧- الحد بين مزرعة ٨٢ - الحد بين مزرعة ٨٣
- ٣٨- الحد بين مزرعة ٨٤ - الحد بين مزرعة ٨٥
- ٣٩- الحد بين مزرعة ٨٦ - الحد بين مزرعة ٨٧
- ٤٠- الحد بين مزرعة ٨٨ - الحد بين مزرعة ٨٩
- ٤١- الحد بين مزرعة ٩٠ - الحد بين مزرعة ٩١
- ٤٢- الحد بين مزرعة ٩٢ - الحد بين مزرعة ٩٣
- ٤٣- الحد بين مزرعة ٩٤ - الحد بين مزرعة ٩٥
- ٤٤- الحد بين مزرعة ٩٦ - الحد بين مزرعة ٩٧
- ٤٥- الحد بين مزرعة ٩٨ - الحد بين مزرعة ٩٩
- ٤٦- الحد بين مزرعة ١٠٠ - الحد بين مزرعة ١٠١

متركة - خطوط التفرع والحدود القروية والحدود البلدية
الحدود البلدية والحدود القروية والحدود الحضرية

٤١
٤٢





الخريطة الخاصة بقرى منطقة العجوة

- | | | | |
|--|--|--|---|
| <ul style="list-style-type: none"> ١٠٠٠٠٠٠ متر مربع ٥٠٠٠٠٠ متر مربع ٢٥٠٠٠٠ متر مربع ١٢٥٠٠٠ متر مربع ٦٢٥٠٠ متر مربع ٣١٢٥٠ متر مربع ١٥٦٢٥ متر مربع ٧٨١٢ متر مربع ٣٩٠٦ متر مربع ١٩٥٣ متر مربع ٩٧٦ متر مربع ٤٨٨ متر مربع | <ul style="list-style-type: none"> ١٠٠٠٠٠ متر مربع ٥٠٠٠٠ متر مربع ٢٥٠٠٠ متر مربع ١٢٥٠٠ متر مربع ٦٢٥٠ متر مربع ٣١٢٥ متر مربع ١٥٦٢ متر مربع ٧٨١ متر مربع ٣٩٠ متر مربع ١٩٥ متر مربع ٩٧ متر مربع | <ul style="list-style-type: none"> ١٠٠٠٠ متر مربع ٥٠٠٠ متر مربع ٢٥٠٠ متر مربع ١٢٥٠ متر مربع ٦٢٥ متر مربع ٣١٢ متر مربع ١٥٦ متر مربع ٧٨ متر مربع ٣٩ متر مربع ١٩ متر مربع | <ul style="list-style-type: none"> ١٠٠٠ متر مربع ٥٠٠ متر مربع ٢٥٠ متر مربع ١٢٥ متر مربع ٦٢ متر مربع ٣١ متر مربع ١٥ متر مربع ٧ متر مربع ٣ متر مربع |
|--|--|--|---|

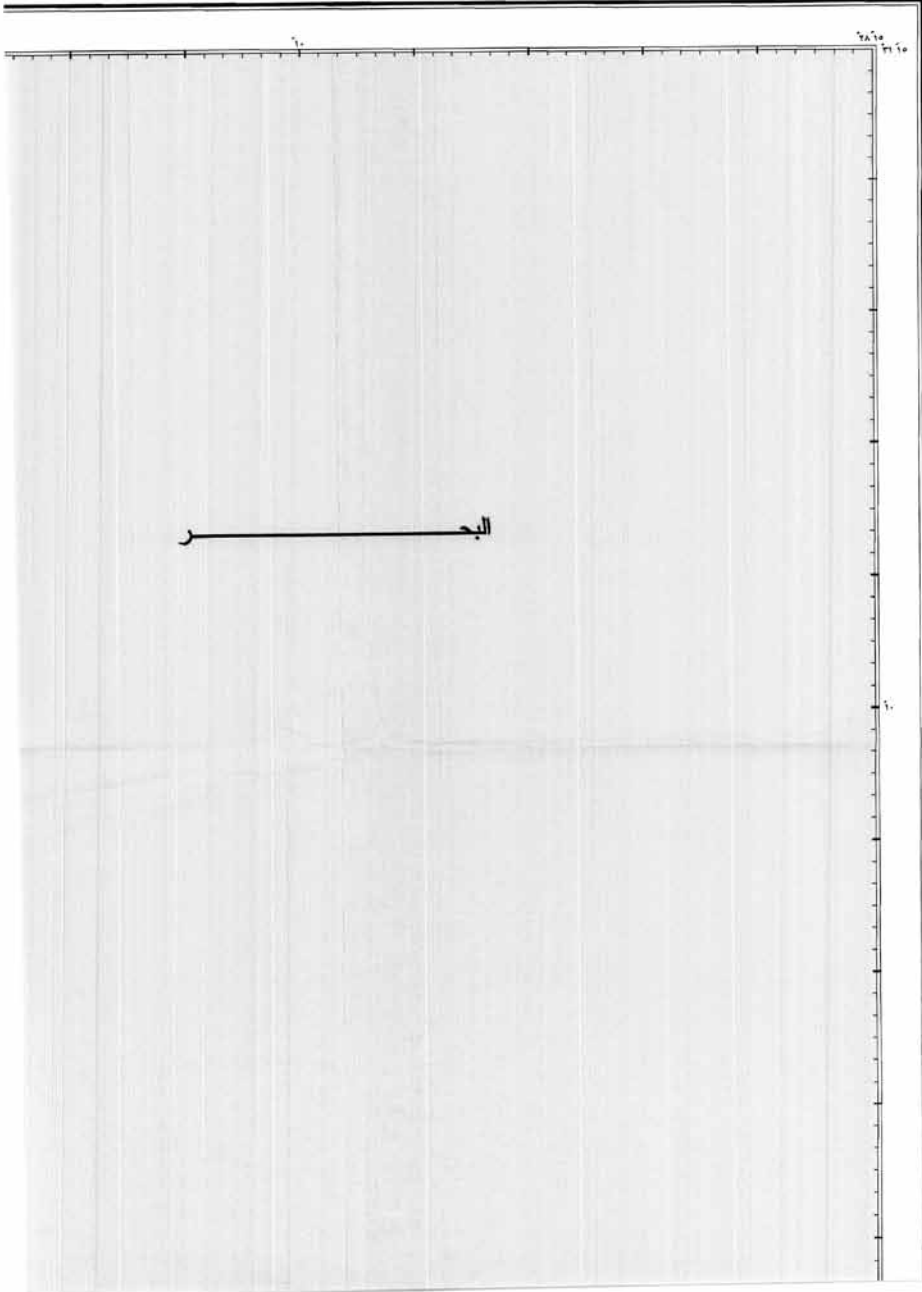
ملحوظة : التعداد الطبقي في مناطق قريه العجوة

٤٥
٤٧٢



محطة

جمهورية مصر العربية
٢٠٢٤
٢٨





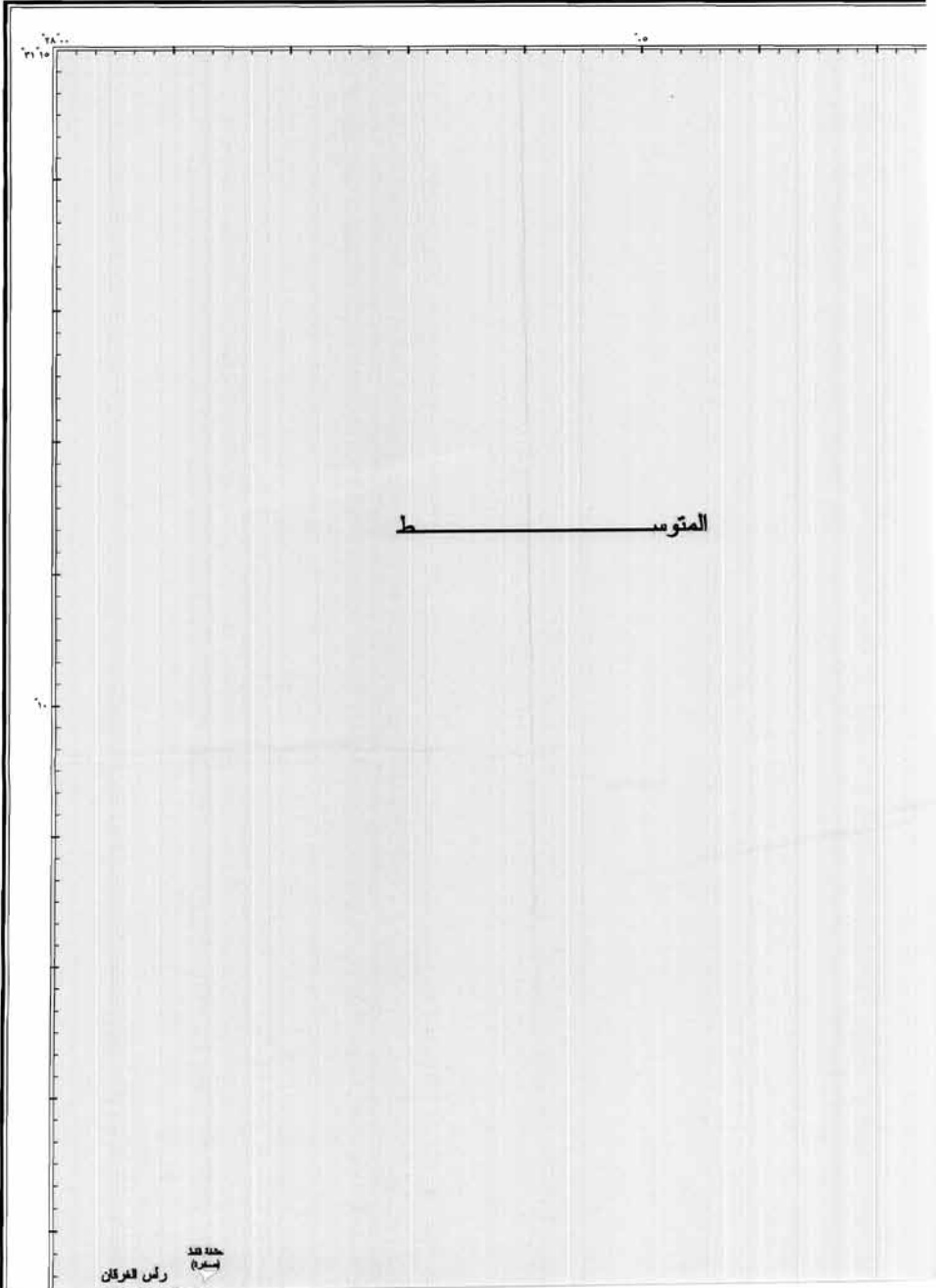
٤٤
٤٤

مصادر الخريطة

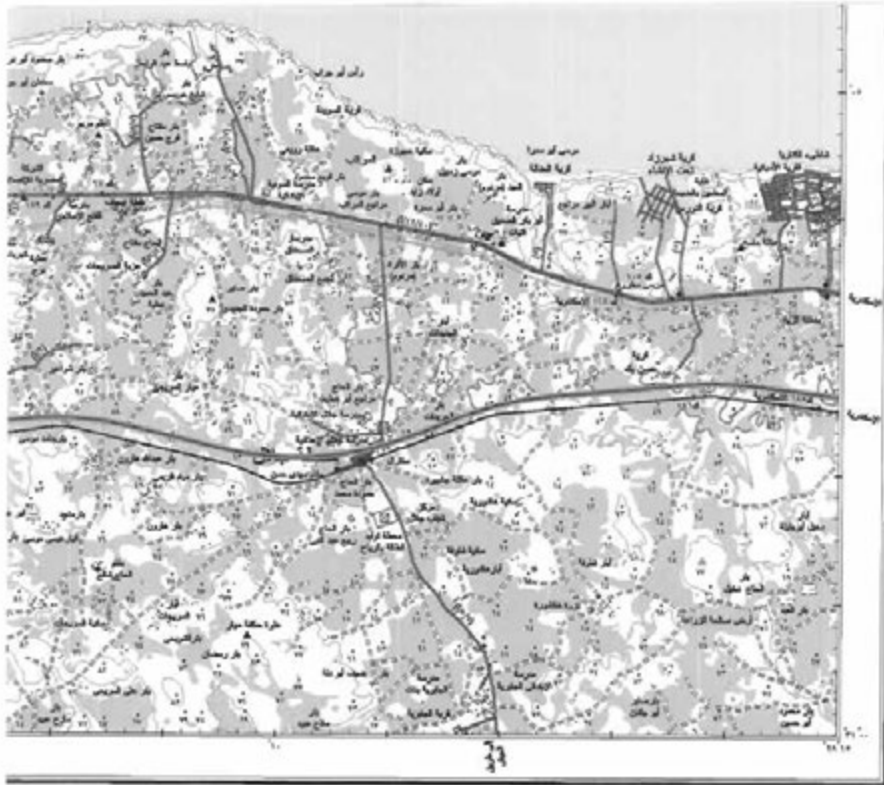
رسمت من أصول مسح جوي طراز ٢٠٠١-٢٠٠٢
من مسح جوي سوية مسلة ٢٠١١
رؤسخت طابعا حتى يناير سنة ٢٠١٢

الاسم : نظام الفراغ المسكرش الدولي
نوع رقم : NH 35 O 3a

جلال



حذرة عند
رأس الفراغ



رسم تخطيطي للمدينة القديمة ل قاديان (1:50,000)

قاديان
1:50,000
متر



مخرقة : مخرقة الكهف والكهف الكهف والكهف الكهف
مخرقة الكهف والكهف الكهف والكهف الكهف

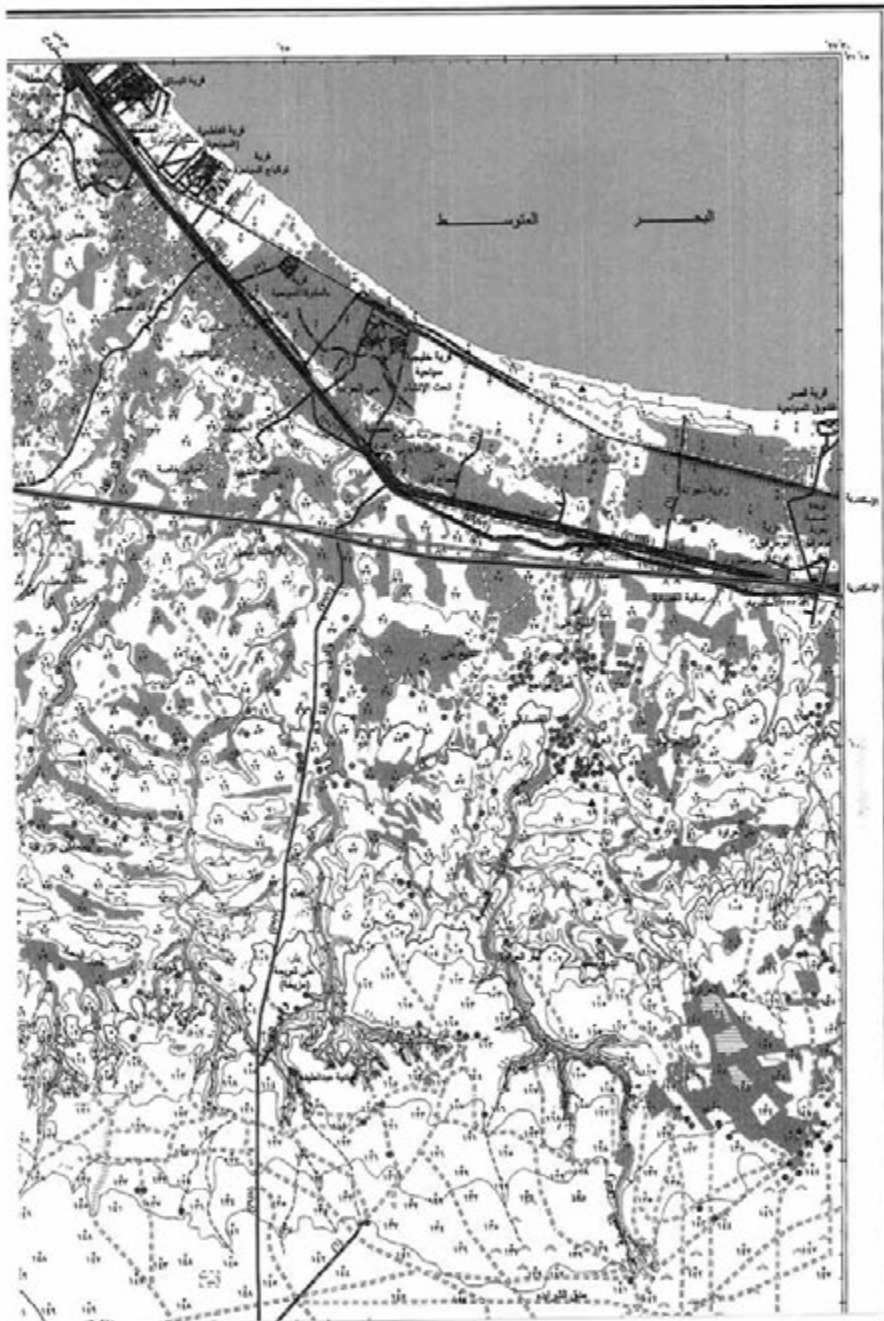
مخرقة الكهف والكهف الكهف والكهف الكهف

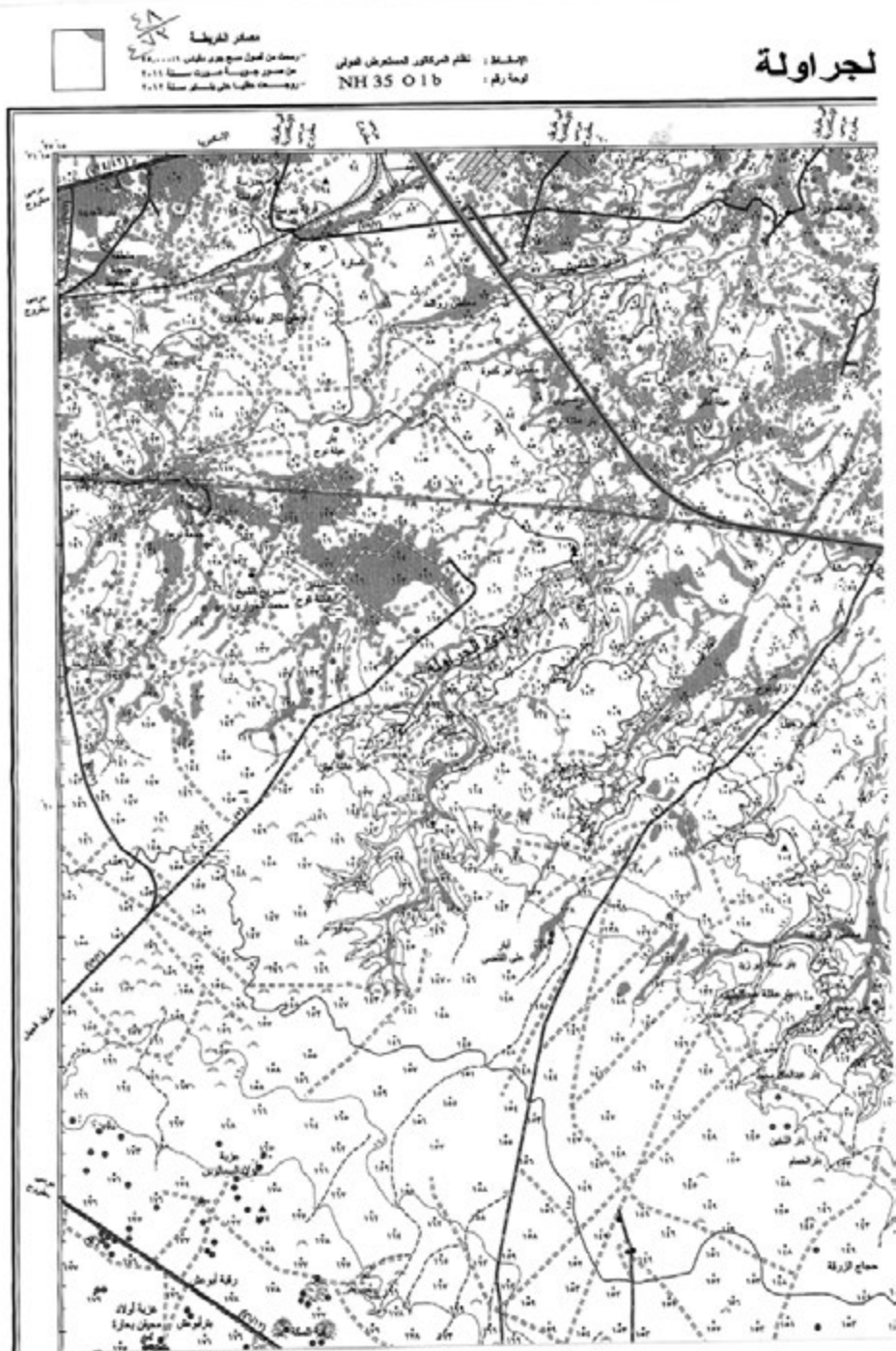


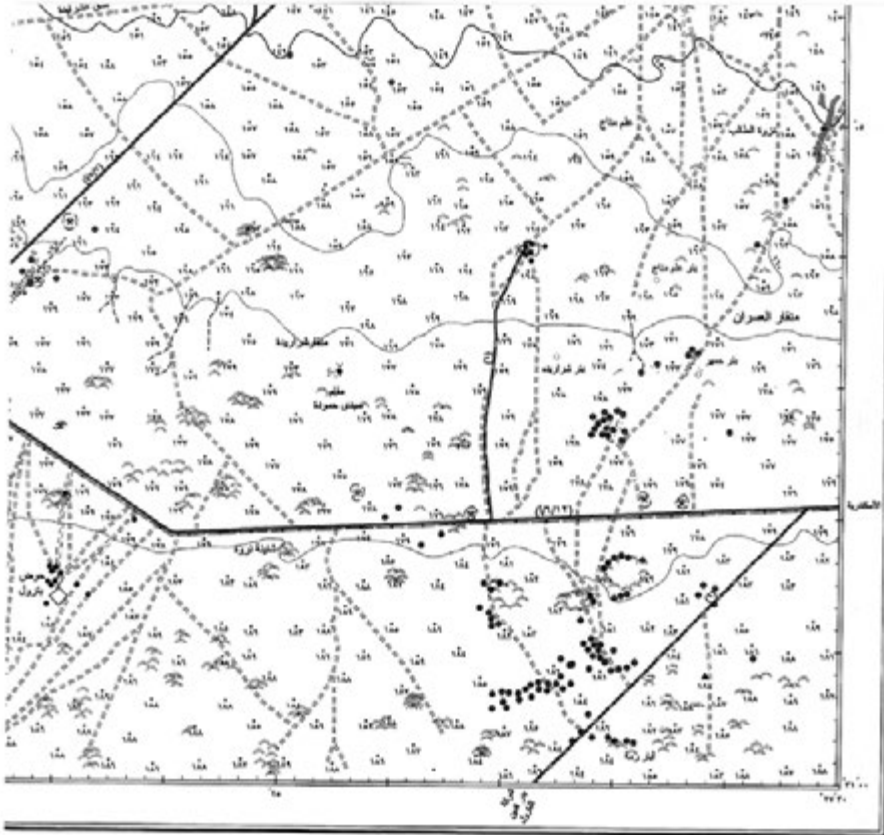
٤٥
٤٧٢

وادي ١

جمهورية مصر العربية







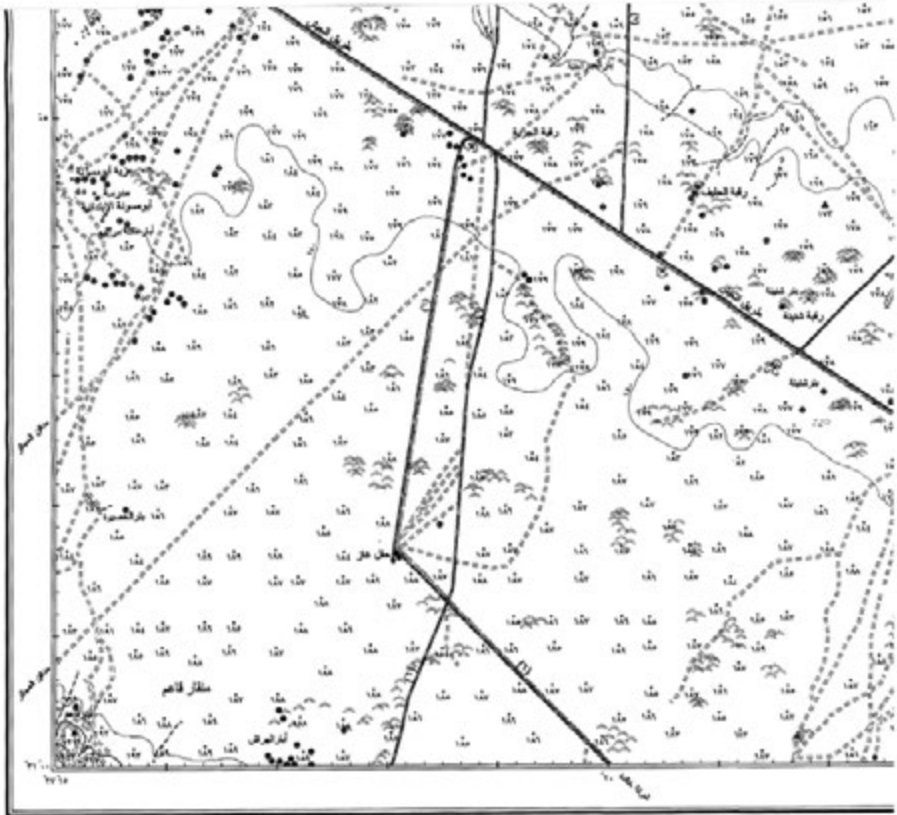
مطبخ العيون
1:00000 مقياس

رسمت وتعدت وزارة التضامن الاجتماعي سنة 2023 (2023-2024)

<p>الارتفاعات بأحاديها الارتفاعات بأحاديها</p>	<p>1- خط جغرافية 1:1 - خط جغرافية 1:1 2- خط جغرافية 1:1 - خط جغرافية 1:1 3- خط جغرافية 1:1 - خط جغرافية 1:1 4- خط جغرافية 1:1 - خط جغرافية 1:1 5- خط جغرافية 1:1 - خط جغرافية 1:1 6- خط جغرافية 1:1 - خط جغرافية 1:1 7- خط جغرافية 1:1 - خط جغرافية 1:1 8- خط جغرافية 1:1 - خط جغرافية 1:1 9- خط جغرافية 1:1 - خط جغرافية 1:1 10- خط جغرافية 1:1 - خط جغرافية 1:1</p>	<p>1- خط جغرافية 1:1 - خط جغرافية 1:1 2- خط جغرافية 1:1 - خط جغرافية 1:1 3- خط جغرافية 1:1 - خط جغرافية 1:1 4- خط جغرافية 1:1 - خط جغرافية 1:1 5- خط جغرافية 1:1 - خط جغرافية 1:1 6- خط جغرافية 1:1 - خط جغرافية 1:1 7- خط جغرافية 1:1 - خط جغرافية 1:1 8- خط جغرافية 1:1 - خط جغرافية 1:1 9- خط جغرافية 1:1 - خط جغرافية 1:1 10- خط جغرافية 1:1 - خط جغرافية 1:1</p>	<p>1- خط جغرافية 1:1 - خط جغرافية 1:1 2- خط جغرافية 1:1 - خط جغرافية 1:1 3- خط جغرافية 1:1 - خط جغرافية 1:1 4- خط جغرافية 1:1 - خط جغرافية 1:1 5- خط جغرافية 1:1 - خط جغرافية 1:1 6- خط جغرافية 1:1 - خط جغرافية 1:1 7- خط جغرافية 1:1 - خط جغرافية 1:1 8- خط جغرافية 1:1 - خط جغرافية 1:1 9- خط جغرافية 1:1 - خط جغرافية 1:1 10- خط جغرافية 1:1 - خط جغرافية 1:1</p>	<p>1- خط جغرافية 1:1 - خط جغرافية 1:1 2- خط جغرافية 1:1 - خط جغرافية 1:1 3- خط جغرافية 1:1 - خط جغرافية 1:1 4- خط جغرافية 1:1 - خط جغرافية 1:1 5- خط جغرافية 1:1 - خط جغرافية 1:1 6- خط جغرافية 1:1 - خط جغرافية 1:1 7- خط جغرافية 1:1 - خط جغرافية 1:1 8- خط جغرافية 1:1 - خط جغرافية 1:1 9- خط جغرافية 1:1 - خط جغرافية 1:1 10- خط جغرافية 1:1 - خط جغرافية 1:1</p>	<p>1- خط جغرافية 1:1 - خط جغرافية 1:1 2- خط جغرافية 1:1 - خط جغرافية 1:1 3- خط جغرافية 1:1 - خط جغرافية 1:1 4- خط جغرافية 1:1 - خط جغرافية 1:1 5- خط جغرافية 1:1 - خط جغرافية 1:1 6- خط جغرافية 1:1 - خط جغرافية 1:1 7- خط جغرافية 1:1 - خط جغرافية 1:1 8- خط جغرافية 1:1 - خط جغرافية 1:1 9- خط جغرافية 1:1 - خط جغرافية 1:1 10- خط جغرافية 1:1 - خط جغرافية 1:1</p>
--	---	---	---	---	---



٢٤/٣



مقياس 1:50,000
 0 1 2 3 4 5 6 7 8 9 10
 كيلومتر

الرموز		الارتفاعات		الخطوط		المنشآت		النباتات	
	خطوط ارتفاعية 10 متر		ارتفاع 10 متر		طريق		منشأة		شجر
	خطوط ارتفاعية 20 متر		ارتفاع 20 متر		سكة حديد		برج		شجيرة
	خطوط ارتفاعية 30 متر		ارتفاع 30 متر		قناة		منشأة		شجيرة
	خطوط ارتفاعية 40 متر		ارتفاع 40 متر		سد		بئر		عشب
	خطوط ارتفاعية 50 متر		ارتفاع 50 متر		جسر		مطحون		حقل
	خطوط ارتفاعية 60 متر		ارتفاع 60 متر		أنفاق		منارة		غابة
	خطوط ارتفاعية 70 متر		ارتفاع 70 متر		سد		برج		مراعي
	خطوط ارتفاعية 80 متر		ارتفاع 80 متر		سد		برج		حقل
	خطوط ارتفاعية 90 متر		ارتفاع 90 متر		سد		برج		حقل
	خطوط ارتفاعية 100 متر		ارتفاع 100 متر		سد		برج		حقل

ملاحظات: - ارتفاعات الارتفاعات في مناطق الحدود لينة ووجهة

٥٠
٤٤٢

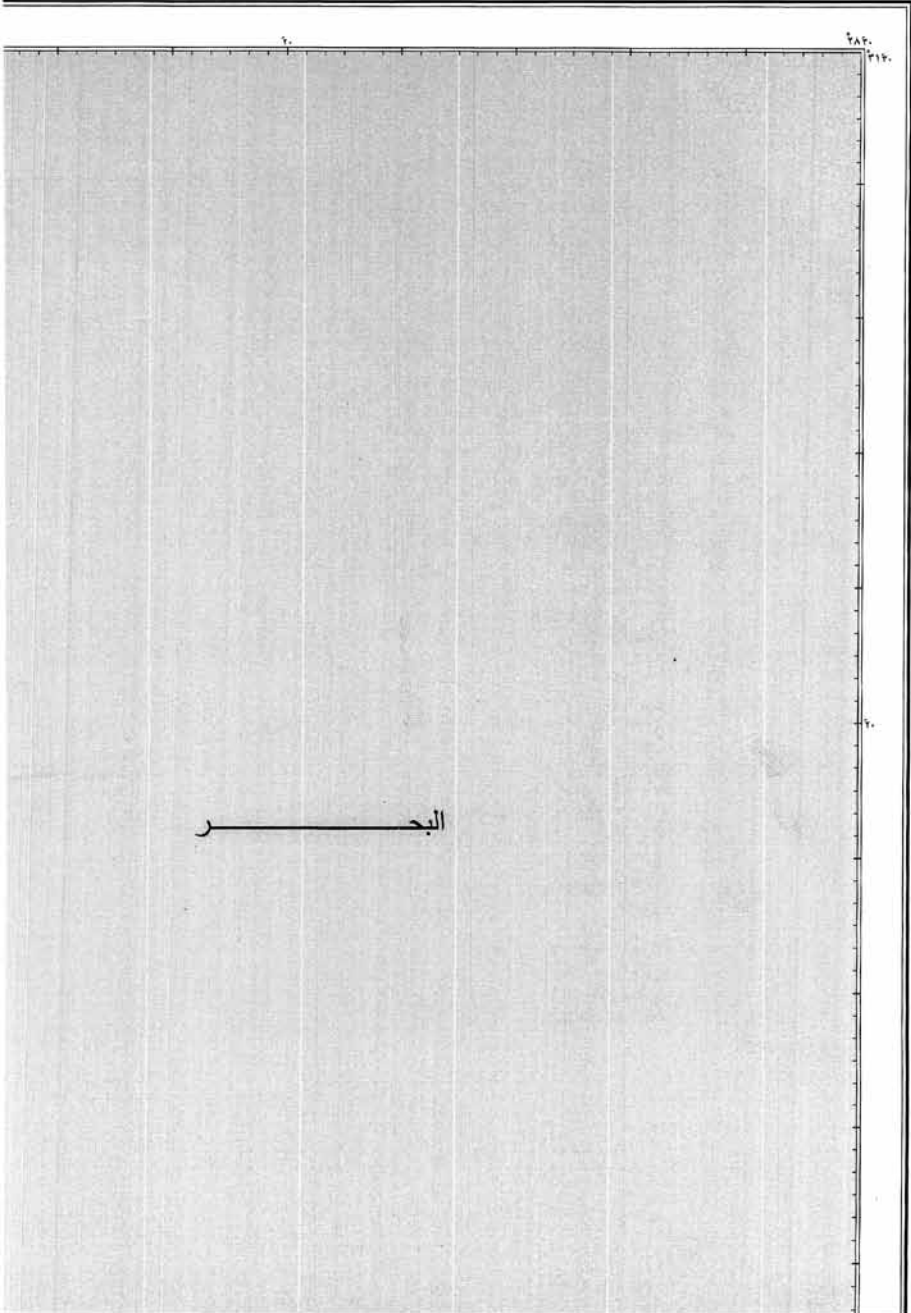


ملاحظات



الض

٥١
٢
جمهورية مصر العربية



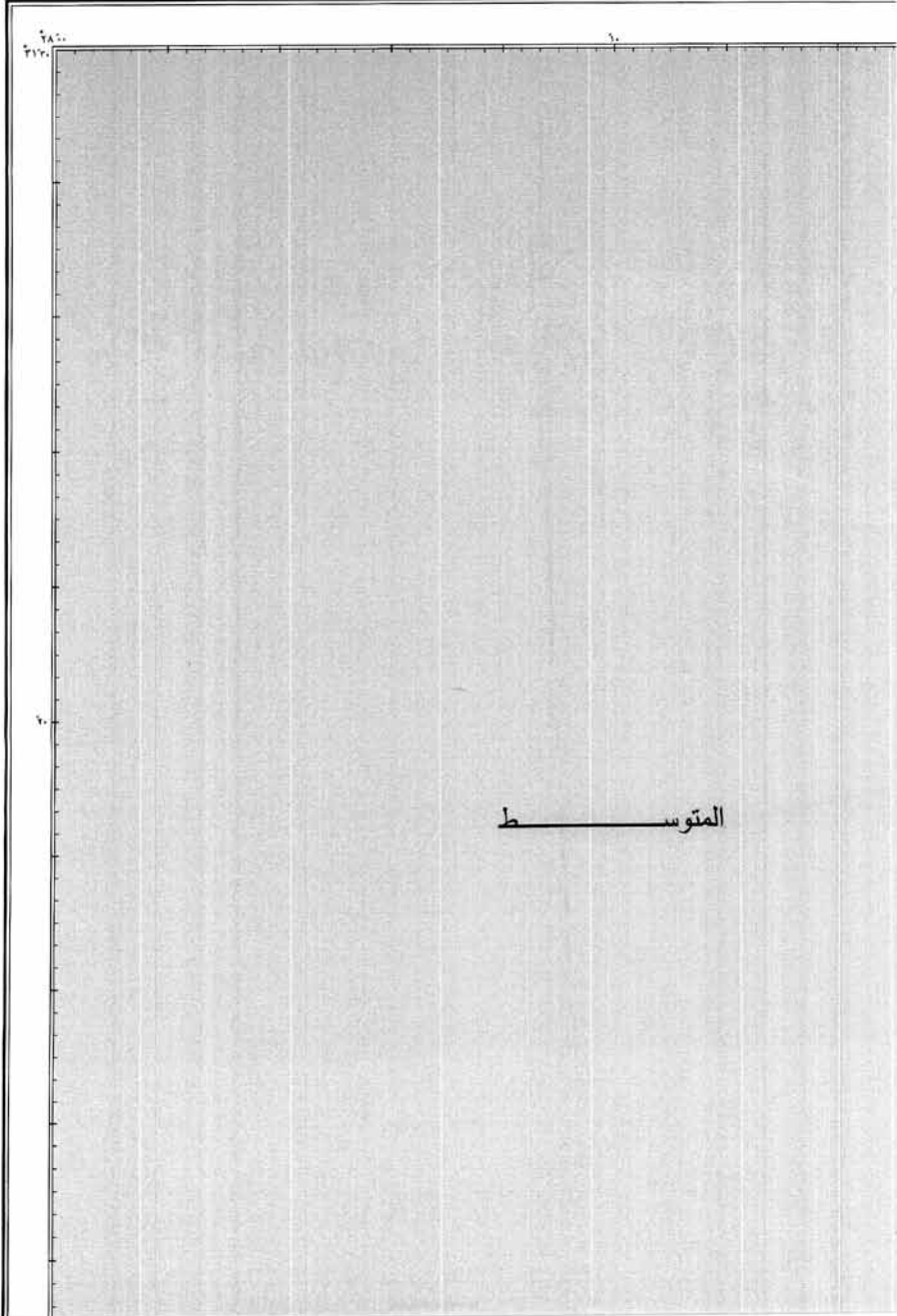
٥٢
٤٧٢

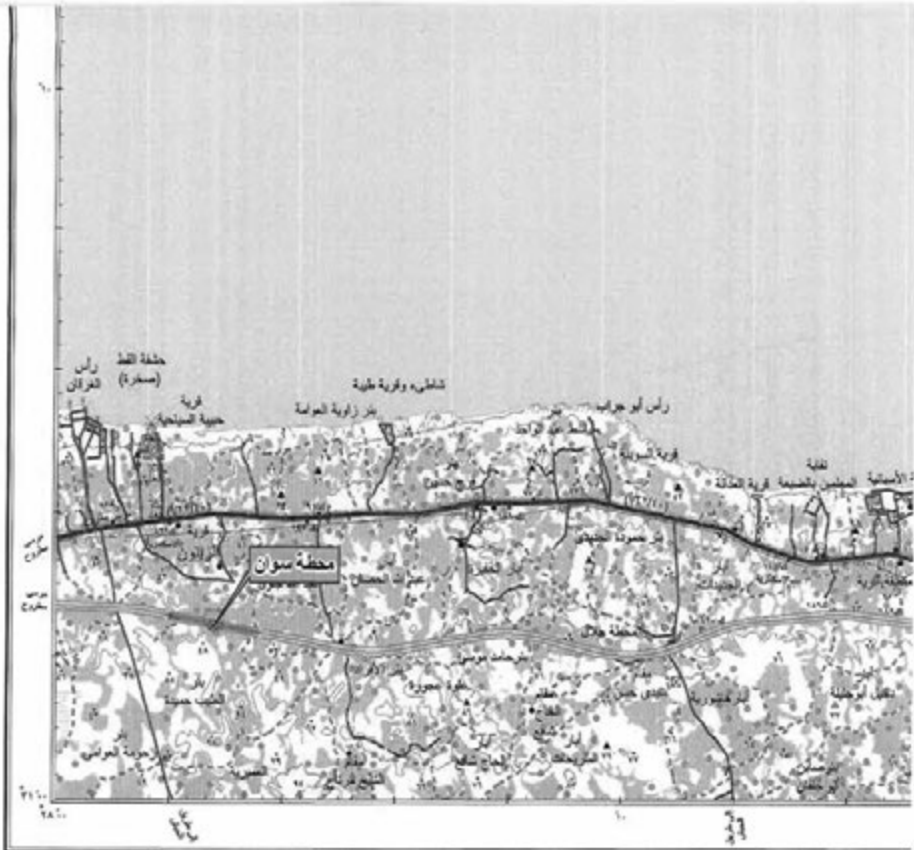


مصادر الخريطة
 - رسمت من أصول مسح جوي لطولها ٢٨.٠٠٠.٠٠١
 - من مسودات جمهورية مصر سنة ٢٠١١
 - روجعت طبقا لحسنه بتاريخ سنة ٢٠١١

الإسقاط : نظام المربعات المستعرض الدولي
 لوحة رقم : NH 35 ٥3

بحة





تعدادات

نوع	رمز
الحدود الإدارية	— — — — —
الحدود البلدية	— — — — —
الحدود الحضرية	— — — — —
الحدود الزراعية	— — — — —
الحدود الصناعية	— — — — —
الحدود السكنية	— — — — —
الحدود التجارية	— — — — —
الحدود السياحية	— — — — —
الحدود العسكرية	— — — — —
الحدود الدينية	— — — — —
الحدود الثقافية	— — — — —
الحدود العلمية	— — — — —
الحدود الرياضية	— — — — —
الحدود الترفيهية	— — — — —
الحدود الصناعية	— — — — —
الحدود التجارية	— — — — —
الحدود السكنية	— — — — —
الحدود السياحية	— — — — —
الحدود العسكرية	— — — — —
الحدود الدينية	— — — — —
الحدود الثقافية	— — — — —
الحدود العلمية	— — — — —
الحدود الرياضية	— — — — —
الحدود الترفيهية	— — — — —

تعدادات

الحدود الإدارية: خط أحمر

الحدود البلدية: خط أزرق

الحدود الحضرية: خط أخضر

الحدود الزراعية: خط أصفر

الحدود الصناعية: خط بني

الحدود السكنية: خط رمادي

الحدود التجارية: خط بني داكن

الحدود السياحية: خط بني فاتح

الحدود العسكرية: خط أحمر داكن

الحدود الدينية: خط أخضر داكن

الحدود الثقافية: خط أزرق داكن

الحدود العلمية: خط بني داكن

الحدود الرياضية: خط بني فاتح

الحدود الترفيهية: خط بني فاتح

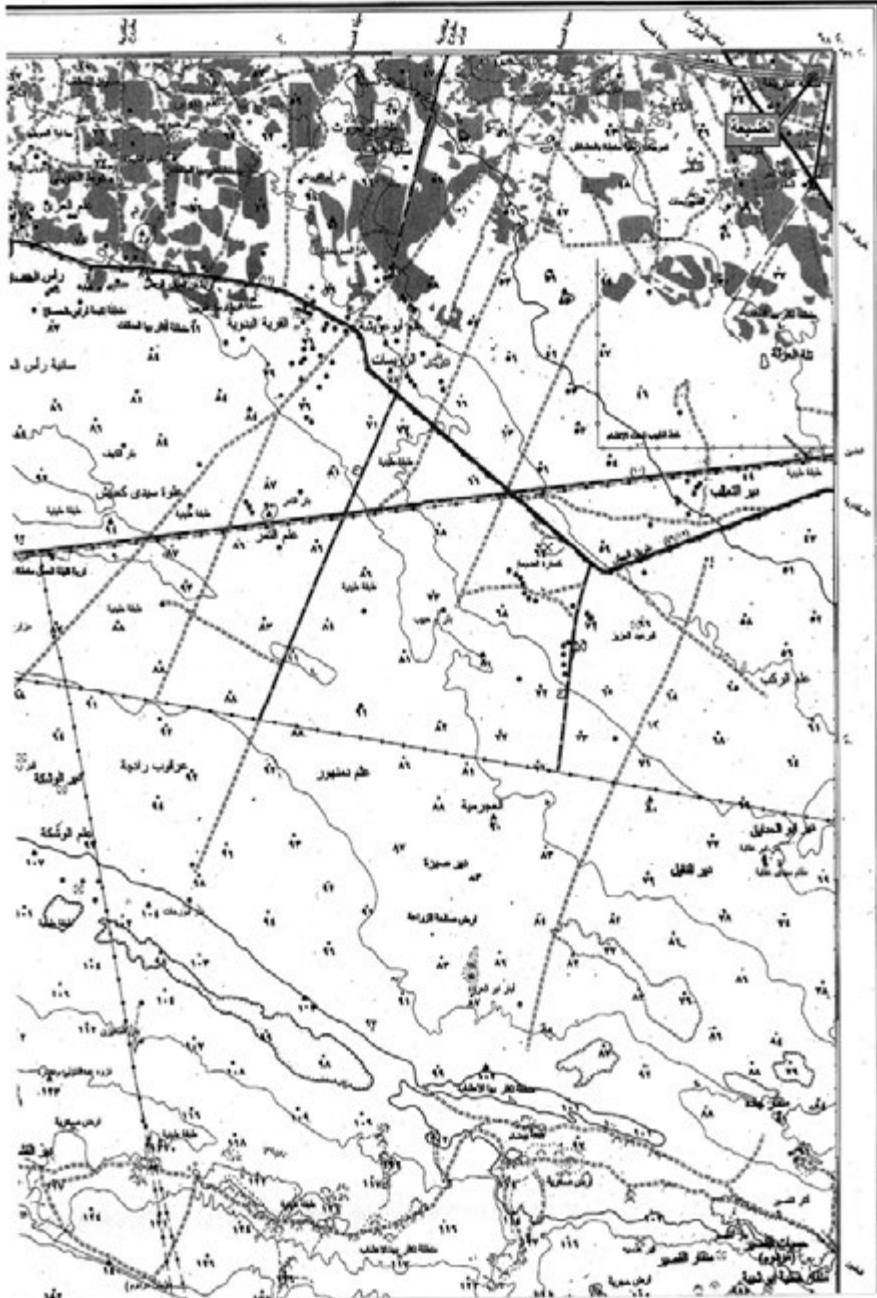
٥٤
٤٧٧

مديرية (البحر الأحمر)
Muhafaza New Cairo
Cairo - ABE
SYTRA (EGYPT)

٥٥
٤٧٢

باب

محافظة بحر العربة



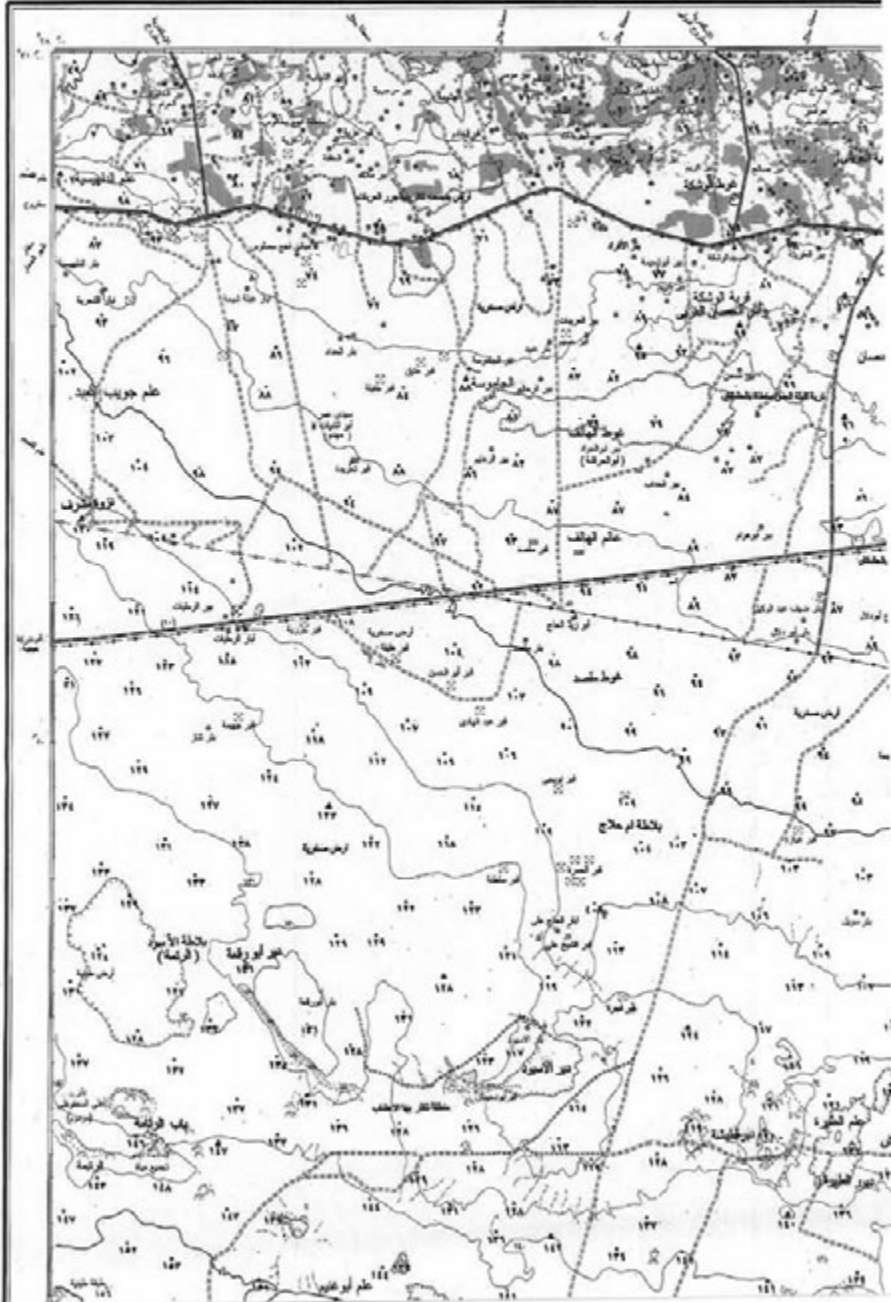
٤/٥٧

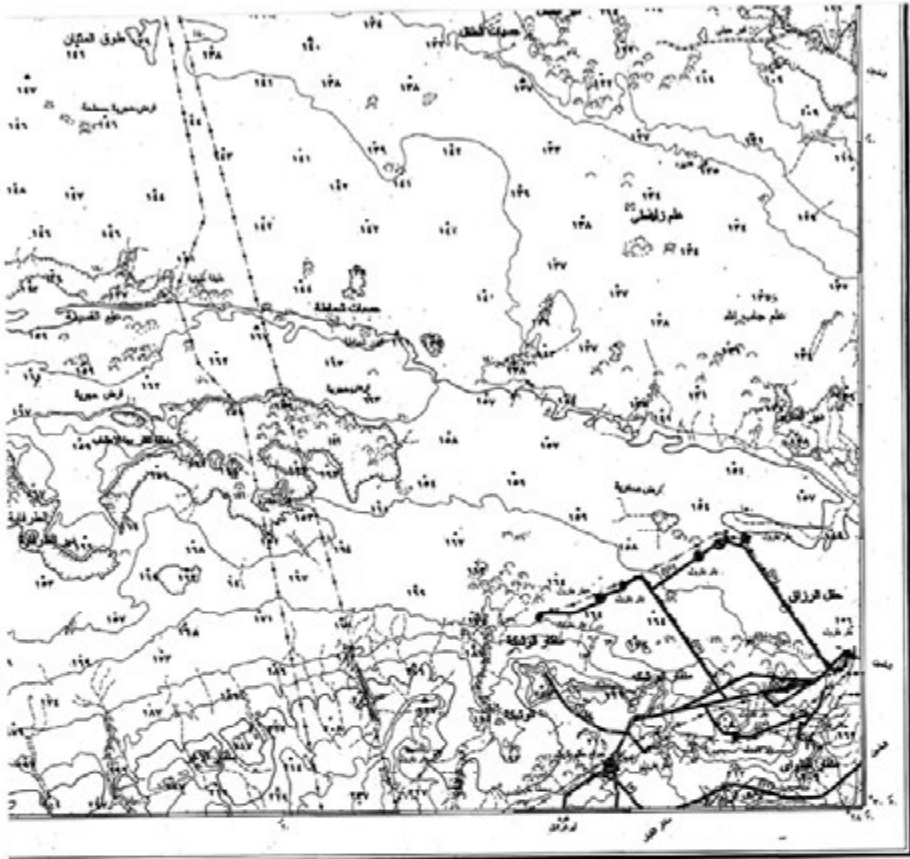


مصدر الخريطة
 رسمت من الصور الجوية الملتقطة في ١٩٦٤
 من مسودات جوية مستوية
 الخطوط العريضة من صور جوية مرسومة في ١٩٦٤
 وخطوط صغيرة من صور جوية مرسومة في ١٩٦٤

الإسقاط : نظام المركبوس المستعرض الدولي
 لوحة رسم : NH 35 k 6

القعود





رسم تخطيطي لحدود المنطقة المخصصة لـ (AN/ QWJ/386) (١:١١٢,٩٥٠) ٠٠٠

مقياس 1 : 112,950

<p> طريق قوسية - طريق قوسية طريق مستقيم - طريق مستقيم طريق حجري - طريق حجري طريق ترابي - طريق ترابي طريق حديدية - طريق حديدية طريق جوية - طريق جوية طريق بحرية - طريق بحرية طريق قوسية - طريق قوسية طريق مستقيم - طريق مستقيم طريق حجري - طريق حجري طريق ترابي - طريق ترابي طريق حديدية - طريق حديدية طريق جوية - طريق جوية طريق بحرية - طريق بحرية </p>	<p> طريق قوسية - طريق قوسية طريق مستقيم - طريق مستقيم طريق حجري - طريق حجري طريق ترابي - طريق ترابي طريق حديدية - طريق حديدية طريق جوية - طريق جوية طريق بحرية - طريق بحرية طريق قوسية - طريق قوسية طريق مستقيم - طريق مستقيم طريق حجري - طريق حجري طريق ترابي - طريق ترابي طريق حديدية - طريق حديدية طريق جوية - طريق جوية طريق بحرية - طريق بحرية </p>	<p> طريق قوسية - طريق قوسية طريق مستقيم - طريق مستقيم طريق حجري - طريق حجري طريق ترابي - طريق ترابي طريق حديدية - طريق حديدية طريق جوية - طريق جوية طريق بحرية - طريق بحرية طريق قوسية - طريق قوسية طريق مستقيم - طريق مستقيم طريق حجري - طريق حجري طريق ترابي - طريق ترابي طريق حديدية - طريق حديدية طريق جوية - طريق جوية طريق بحرية - طريق بحرية </p>	<p> طريق قوسية - طريق قوسية طريق مستقيم - طريق مستقيم طريق حجري - طريق حجري طريق ترابي - طريق ترابي طريق حديدية - طريق حديدية طريق جوية - طريق جوية طريق بحرية - طريق بحرية طريق قوسية - طريق قوسية طريق مستقيم - طريق مستقيم طريق حجري - طريق حجري طريق ترابي - طريق ترابي طريق حديدية - طريق حديدية طريق جوية - طريق جوية طريق بحرية - طريق بحرية </p>
---	---	---	---

ملحوظة : خطوط القمم والحدود القارية والحدود الوطنية
المنطقة المخصصة لـ (AN/ QWJ/386) ٠٠٠

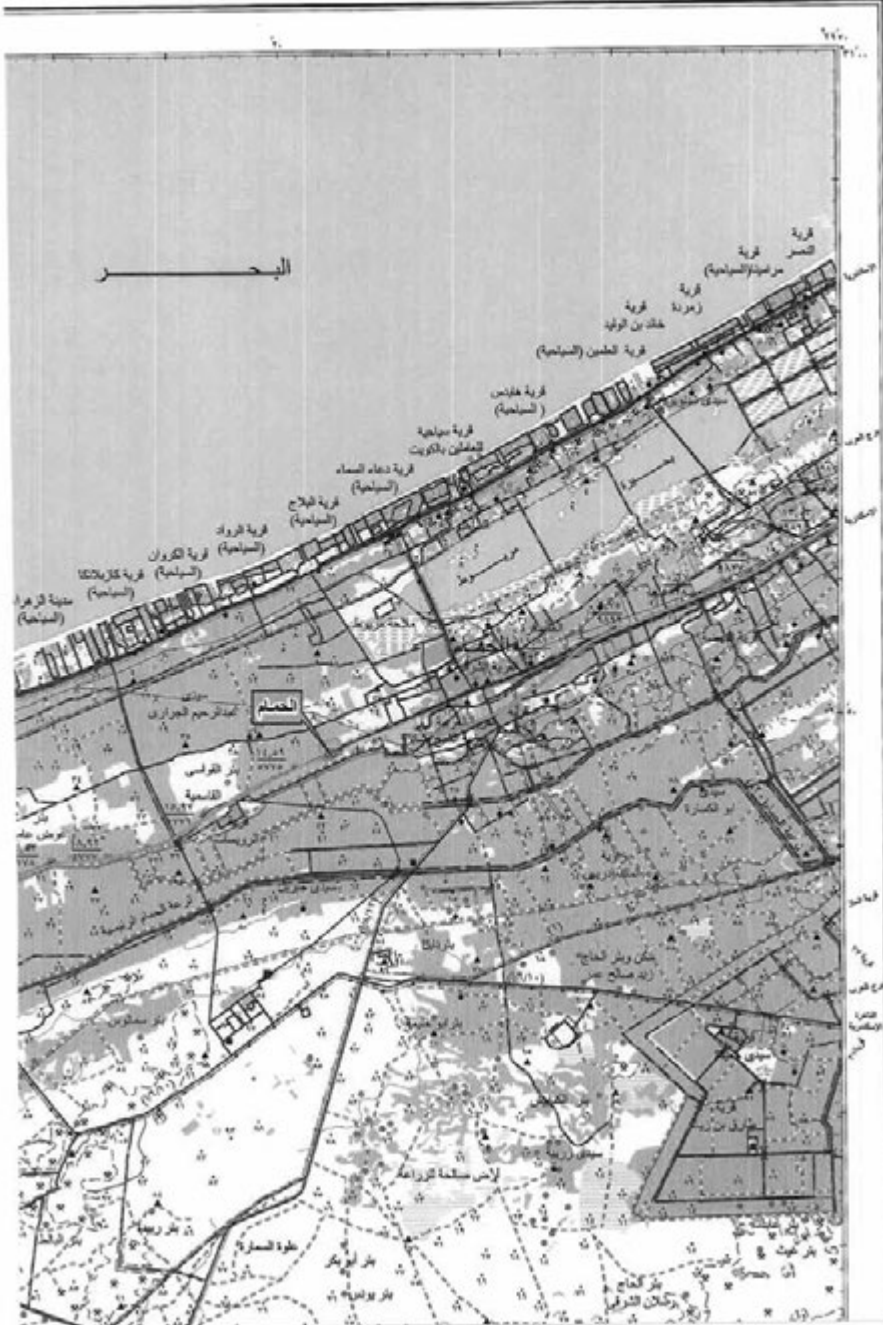
٥٧٢ / ٥٧٢

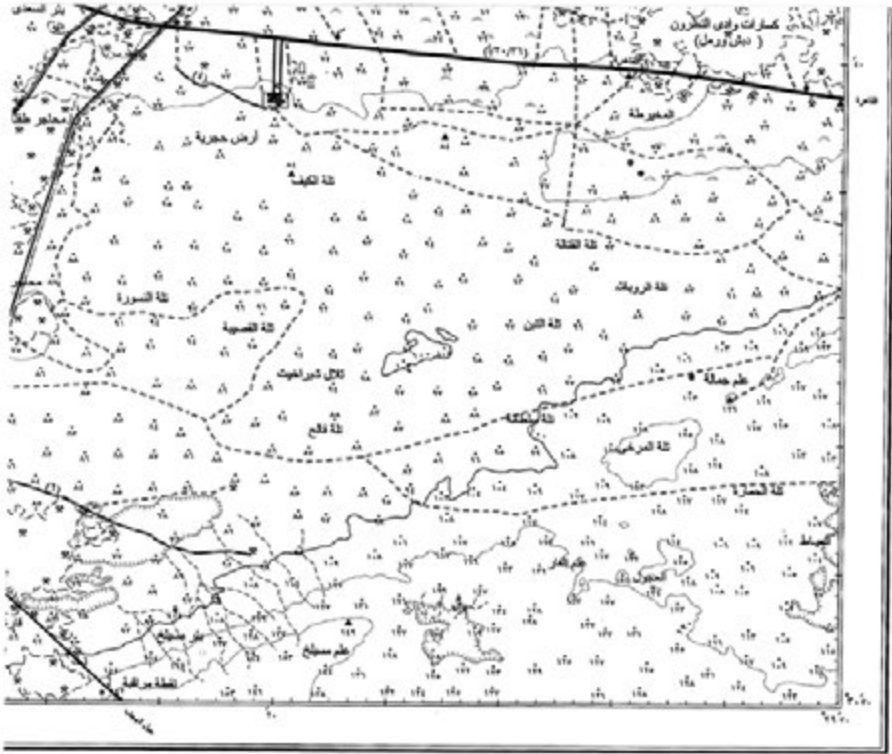


الد

جمهورية مصر العربية

٥٩
٢٧



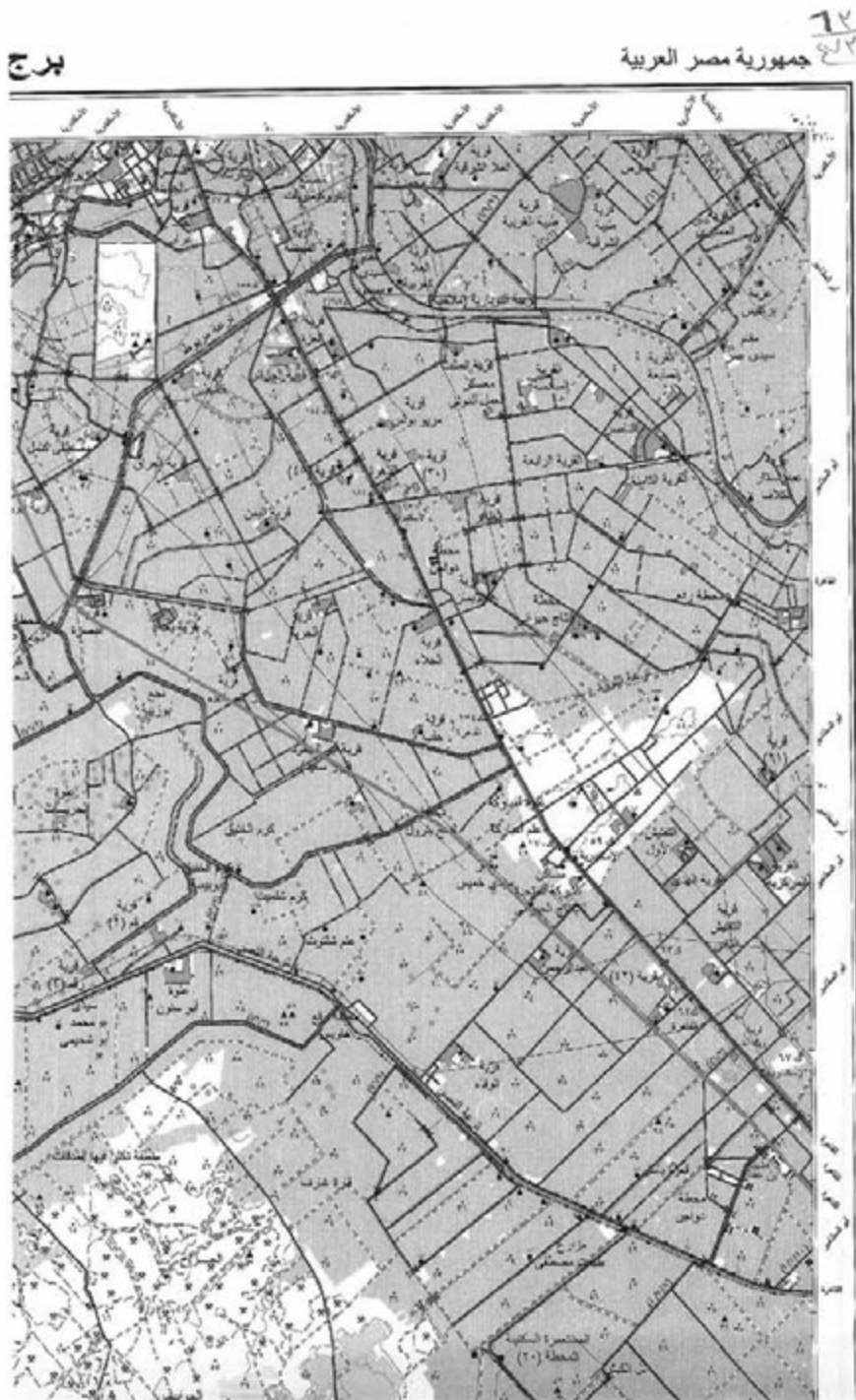


مقياس
١:١٠٠٠
٢ ١ ٠ ١ ٢

رسمت وصفت بوزارة الهندسة العسكرية سنة ٢٠١٢ (١٤٣٤ هـ)

<ul style="list-style-type: none"> ١- خط حزامية ١- الخط المثلث خط حزامية ٢- الخط المثلث خط حزامية ٣- الخط المثلث خط حزامية ٤- الخط المثلث خط حزامية ٥- الخط المثلث خط حزامية ٦- الخط المثلث خط حزامية ٧- الخط المثلث خط حزامية ٨- الخط المثلث خط حزامية ٩- الخط المثلث خط حزامية ١٠- الخط المثلث خط حزامية ١١- الخط المثلث خط حزامية ١٢- الخط المثلث خط حزامية ١٣- الخط المثلث خط حزامية ١٤- الخط المثلث خط حزامية ١٥- الخط المثلث خط حزامية ١٦- الخط المثلث خط حزامية ١٧- الخط المثلث خط حزامية ١٨- الخط المثلث خط حزامية ١٩- الخط المثلث خط حزامية ٢٠- الخط المثلث 	<ul style="list-style-type: none"> خط حزامية ٢١- الخط المثلث خط حزامية ٢٢- الخط المثلث خط حزامية ٢٣- الخط المثلث خط حزامية ٢٤- الخط المثلث خط حزامية ٢٥- الخط المثلث خط حزامية ٢٦- الخط المثلث خط حزامية ٢٧- الخط المثلث خط حزامية ٢٨- الخط المثلث خط حزامية ٢٩- الخط المثلث خط حزامية ٣٠- الخط المثلث 	<ul style="list-style-type: none"> خط حزامية ٣١- الخط المثلث خط حزامية ٣٢- الخط المثلث خط حزامية ٣٣- الخط المثلث خط حزامية ٣٤- الخط المثلث خط حزامية ٣٥- الخط المثلث خط حزامية ٣٦- الخط المثلث خط حزامية ٣٧- الخط المثلث خط حزامية ٣٨- الخط المثلث خط حزامية ٣٩- الخط المثلث خط حزامية ٤٠- الخط المثلث 	<ul style="list-style-type: none"> خط حزامية ٤١- الخط المثلث خط حزامية ٤٢- الخط المثلث خط حزامية ٤٣- الخط المثلث خط حزامية ٤٤- الخط المثلث خط حزامية ٤٥- الخط المثلث خط حزامية ٤٦- الخط المثلث خط حزامية ٤٧- الخط المثلث خط حزامية ٤٨- الخط المثلث خط حزامية ٤٩- الخط المثلث خط حزامية ٥٠- الخط المثلث
--	--	--	--





١٤
٤٧٢



مستوى الخريطة
٢٨٠٠٠٠٠٠
٢٠٠٠٠٠٠٠
٢٠٠٠٠٠٠٠

الإنشاء : العام المرفوع المرفوع الدولي
NH 35 L 6
أولاً رقم :

العرب





رسم وتخطيط يانحة الهندسة العسكرية مئة ٢٠١٤ (١٧/١١/٢٠١٧)

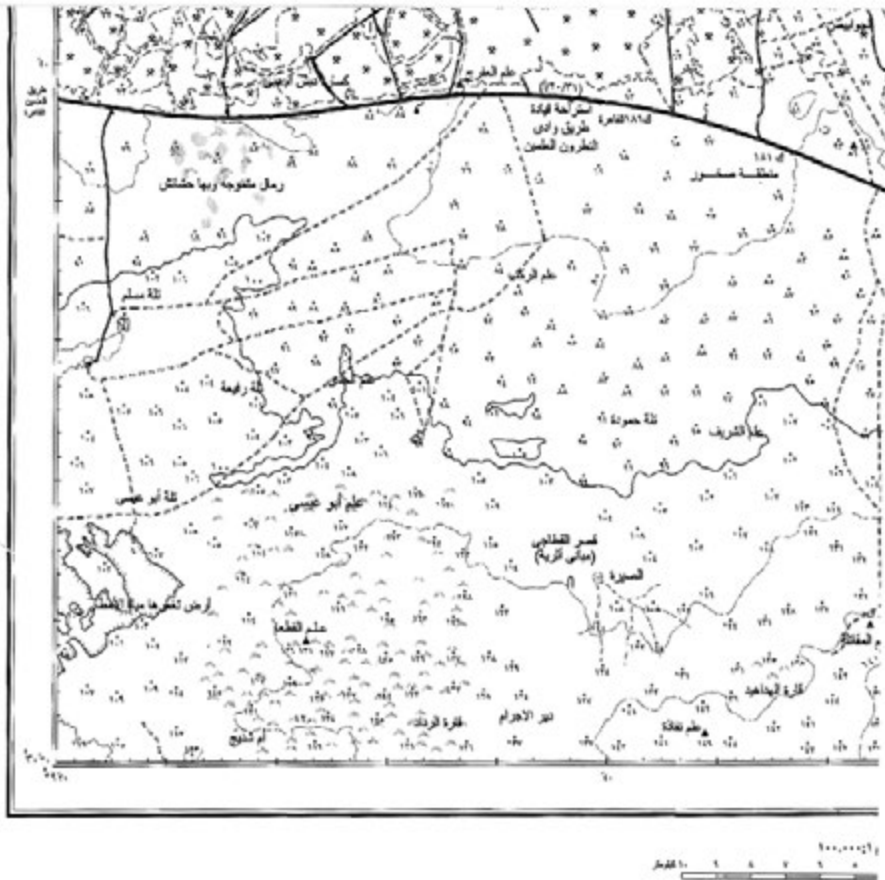


<p>الرموز</p>	<p>الخطوط البيضاوية في المنطقة المستصلحة الخطوط المثلثية في المنطقة المستصلحة (بالمستطير) الخطوط المثلثية في المنطقة المستصلحة الحدود البلدية الحدود البلدية في المنطقة المستصلحة الحدود البلدية المستصلحة الحدود البلدية المستصلحة الحدود البلدية المستصلحة الحدود البلدية المستصلحة الحدود البلدية المستصلحة الحدود البلدية المستصلحة</p>	<p>الحدود البلدية المستصلحة - غير مستصلحة الحدود البلدية المستصلحة - غير مستصلحة الحدود البلدية المستصلحة - غير مستصلحة الحدود البلدية المستصلحة - غير مستصلحة الحدود البلدية المستصلحة - غير مستصلحة الحدود البلدية المستصلحة - غير مستصلحة الحدود البلدية المستصلحة - غير مستصلحة الحدود البلدية المستصلحة - غير مستصلحة الحدود البلدية المستصلحة - غير مستصلحة الحدود البلدية المستصلحة - غير مستصلحة الحدود البلدية المستصلحة - غير مستصلحة الحدود البلدية المستصلحة - غير مستصلحة</p>	<p>الحدود البلدية المستصلحة - غير مستصلحة الحدود البلدية المستصلحة - غير مستصلحة الحدود البلدية المستصلحة - غير مستصلحة الحدود البلدية المستصلحة - غير مستصلحة الحدود البلدية المستصلحة - غير مستصلحة الحدود البلدية المستصلحة - غير مستصلحة الحدود البلدية المستصلحة - غير مستصلحة الحدود البلدية المستصلحة - غير مستصلحة الحدود البلدية المستصلحة - غير مستصلحة الحدود البلدية المستصلحة - غير مستصلحة الحدود البلدية المستصلحة - غير مستصلحة الحدود البلدية المستصلحة - غير مستصلحة</p>
----------------------	---	--	--

مخرقة : خارطة التكوين وتقسيم التراب والتكليف
المخرقة الموقرة باسم المصالح على متن



٧٥
٧٤



الرمز	الوصف	الرمز	الوصف	الرمز	الوصف
(Symbol)	الحدود الدولية	(Symbol)	الحدود الإدارية	(Symbol)	الحدود البلدية
(Symbol)	الحدود الإقليمية	(Symbol)	الحدود المحلية	(Symbol)	الحدود الحضرية
(Symbol)	الحدود القروية	(Symbol)	الحدود الزراعية	(Symbol)	الحدود الصناعية
(Symbol)	الحدود التجارية	(Symbol)	الحدود السياحية	(Symbol)	الحدود التعليمية
(Symbol)	الحدود الصحية	(Symbol)	الحدود الأمنية	(Symbol)	الحدود العسكرية

ملاحظة: الخطوط المائلة في مناطق الحدود الدولية

٧٩
٤٧٢

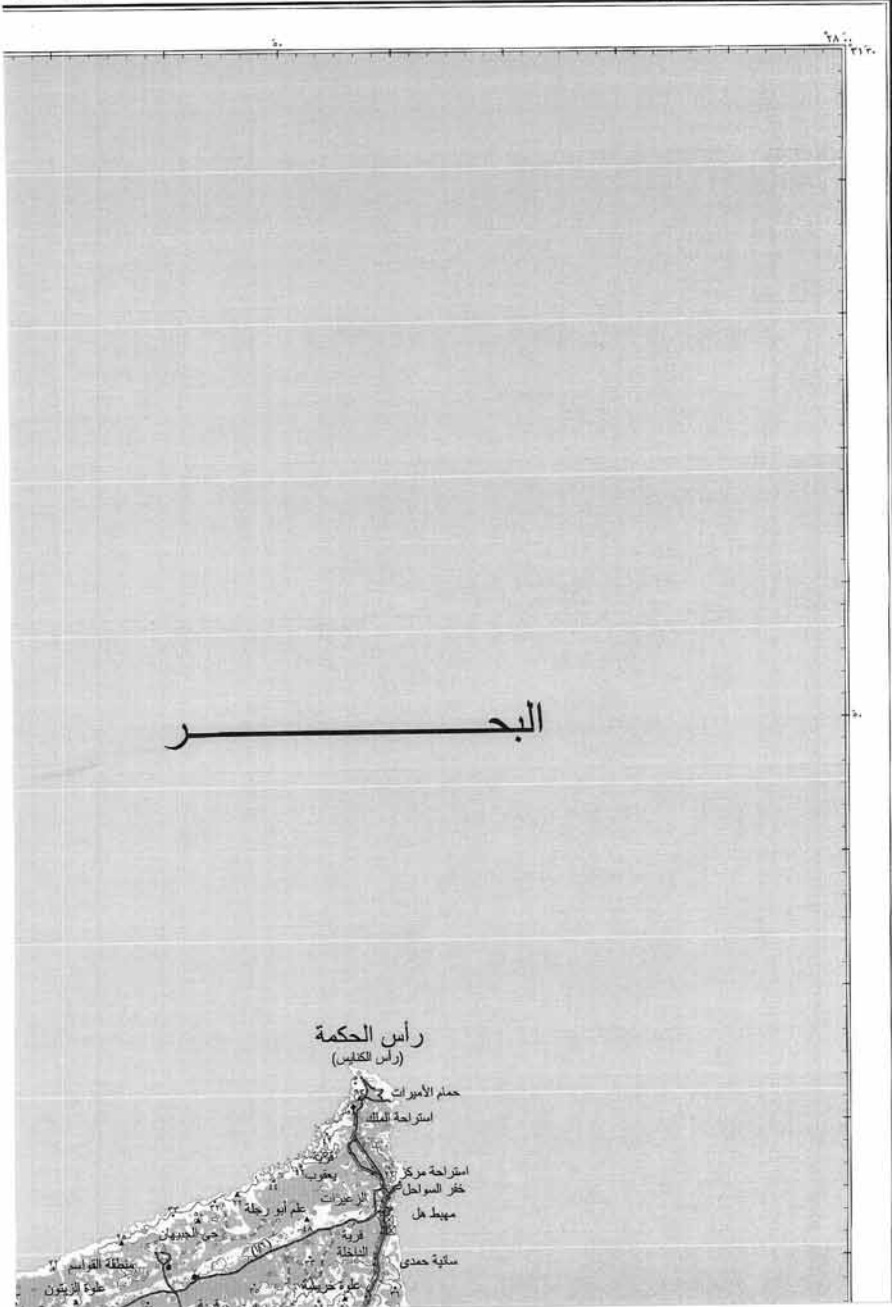
٤٥



٤٧
٤٧٢

رأس

جمهورية مصر العربية



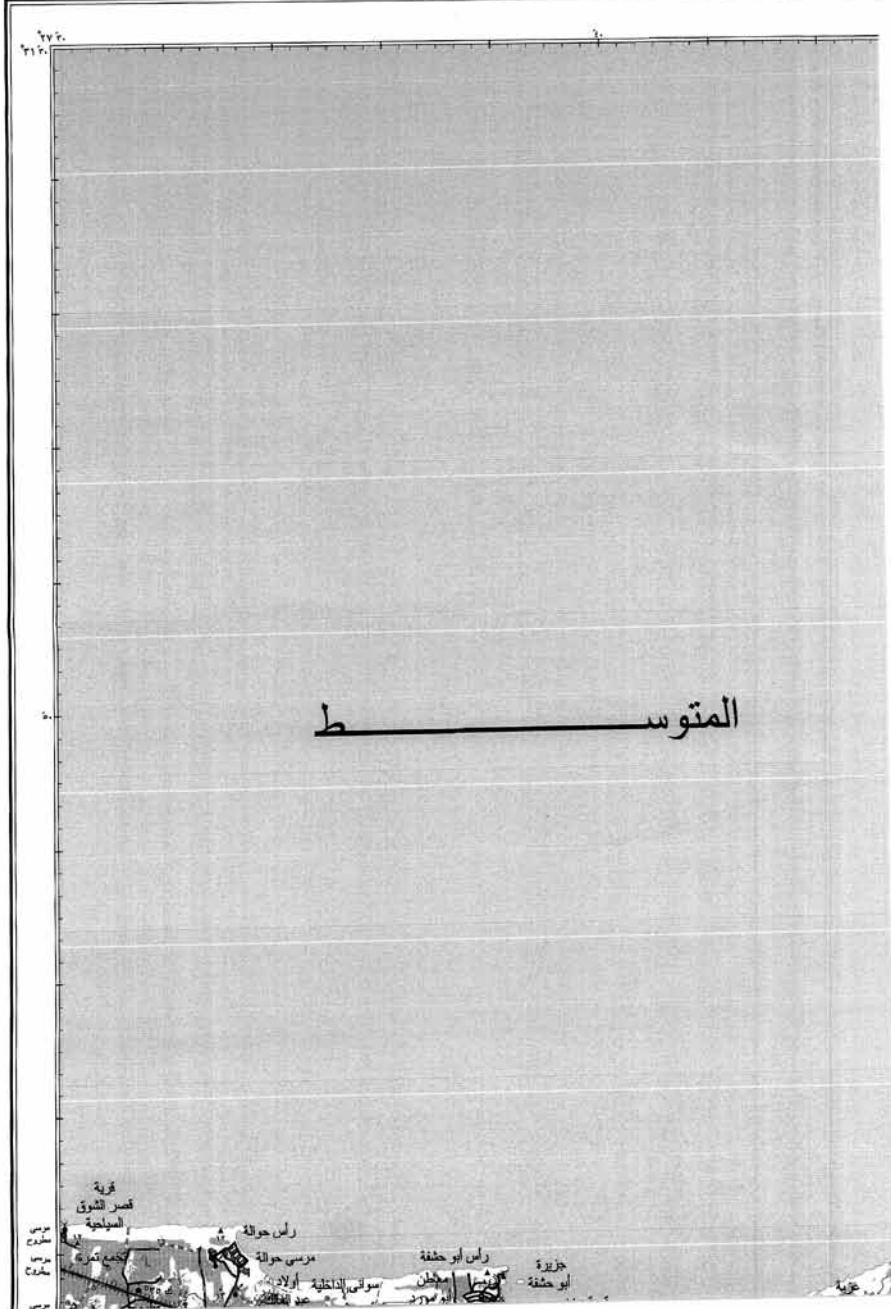
٢٨
٢٧٢

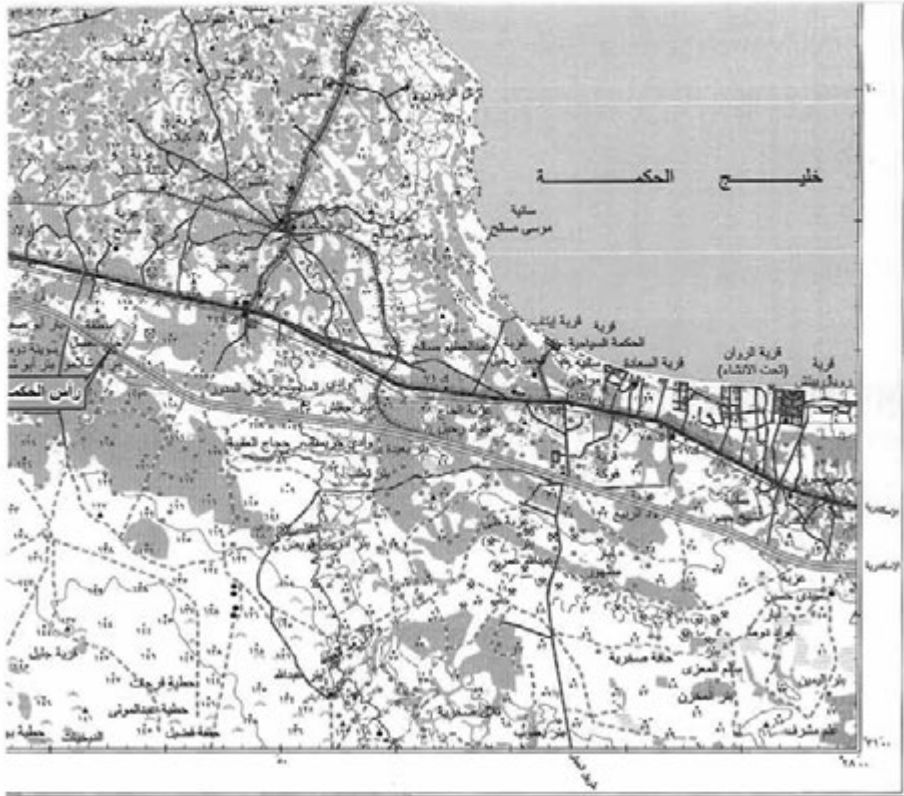


مصادر الخريطة
- رسمت من أصول مسح جوي مقاييس ١:٢٥٠٠٠٠
- من مسح جوية مسنونة سنة ٢٠١٤
- روجعت طبقا لحصر يناير سنة ٢٠١٤

الإحداثيات : نظام المركتور المسعرض الدولي
لوحة رقم : NH 35 02

الحكمة





رسمت وطبعت بمكاتب الهيئة العسكرية سنة ٢٠١٤ (١:٥٠,٠٠٠)

محيط البر
 0 1 2 3 4 5 6 7 8 9 10
 1000 متر

المرتبة 3

المرتبة	الدرجة
المرتبة	الدرجة
المرتبة	الدرجة
المرتبة	الدرجة

الارتفاع عن سطح البحر
 وحدة القياس: متر

- ١- خطوط حدودية - خطوط ملكية
- ٢- خطوط حدودية - خطوط ملكية
- ٣- خطوط حدودية - خطوط ملكية
- ٤- خطوط حدودية - خطوط ملكية
- ٥- خطوط حدودية - خطوط ملكية
- ٦- خطوط حدودية - خطوط ملكية
- ٧- خطوط حدودية - خطوط ملكية
- ٨- خطوط حدودية - خطوط ملكية
- ٩- خطوط حدودية - خطوط ملكية
- ١٠- خطوط حدودية - خطوط ملكية
- ١١- خطوط حدودية - خطوط ملكية
- ١٢- خطوط حدودية - خطوط ملكية
- ١٣- خطوط حدودية - خطوط ملكية
- ١٤- خطوط حدودية - خطوط ملكية
- ١٥- خطوط حدودية - خطوط ملكية
- ١٦- خطوط حدودية - خطوط ملكية
- ١٧- خطوط حدودية - خطوط ملكية
- ١٨- خطوط حدودية - خطوط ملكية
- ١٩- خطوط حدودية - خطوط ملكية
- ٢٠- خطوط حدودية - خطوط ملكية

- ٢١- خطوط حدودية - خطوط ملكية
- ٢٢- خطوط حدودية - خطوط ملكية
- ٢٣- خطوط حدودية - خطوط ملكية
- ٢٤- خطوط حدودية - خطوط ملكية
- ٢٥- خطوط حدودية - خطوط ملكية
- ٢٦- خطوط حدودية - خطوط ملكية
- ٢٧- خطوط حدودية - خطوط ملكية
- ٢٨- خطوط حدودية - خطوط ملكية
- ٢٩- خطوط حدودية - خطوط ملكية
- ٣٠- خطوط حدودية - خطوط ملكية
- ٣١- خطوط حدودية - خطوط ملكية
- ٣٢- خطوط حدودية - خطوط ملكية
- ٣٣- خطوط حدودية - خطوط ملكية
- ٣٤- خطوط حدودية - خطوط ملكية
- ٣٥- خطوط حدودية - خطوط ملكية
- ٣٦- خطوط حدودية - خطوط ملكية
- ٣٧- خطوط حدودية - خطوط ملكية
- ٣٨- خطوط حدودية - خطوط ملكية
- ٣٩- خطوط حدودية - خطوط ملكية
- ٤٠- خطوط حدودية - خطوط ملكية

- ٤١- خطوط حدودية - خطوط ملكية
- ٤٢- خطوط حدودية - خطوط ملكية
- ٤٣- خطوط حدودية - خطوط ملكية
- ٤٤- خطوط حدودية - خطوط ملكية
- ٤٥- خطوط حدودية - خطوط ملكية
- ٤٦- خطوط حدودية - خطوط ملكية
- ٤٧- خطوط حدودية - خطوط ملكية
- ٤٨- خطوط حدودية - خطوط ملكية
- ٤٩- خطوط حدودية - خطوط ملكية
- ٥٠- خطوط حدودية - خطوط ملكية
- ٥١- خطوط حدودية - خطوط ملكية
- ٥٢- خطوط حدودية - خطوط ملكية
- ٥٣- خطوط حدودية - خطوط ملكية
- ٥٤- خطوط حدودية - خطوط ملكية
- ٥٥- خطوط حدودية - خطوط ملكية
- ٥٦- خطوط حدودية - خطوط ملكية
- ٥٧- خطوط حدودية - خطوط ملكية
- ٥٨- خطوط حدودية - خطوط ملكية
- ٥٩- خطوط حدودية - خطوط ملكية
- ٦٠- خطوط حدودية - خطوط ملكية

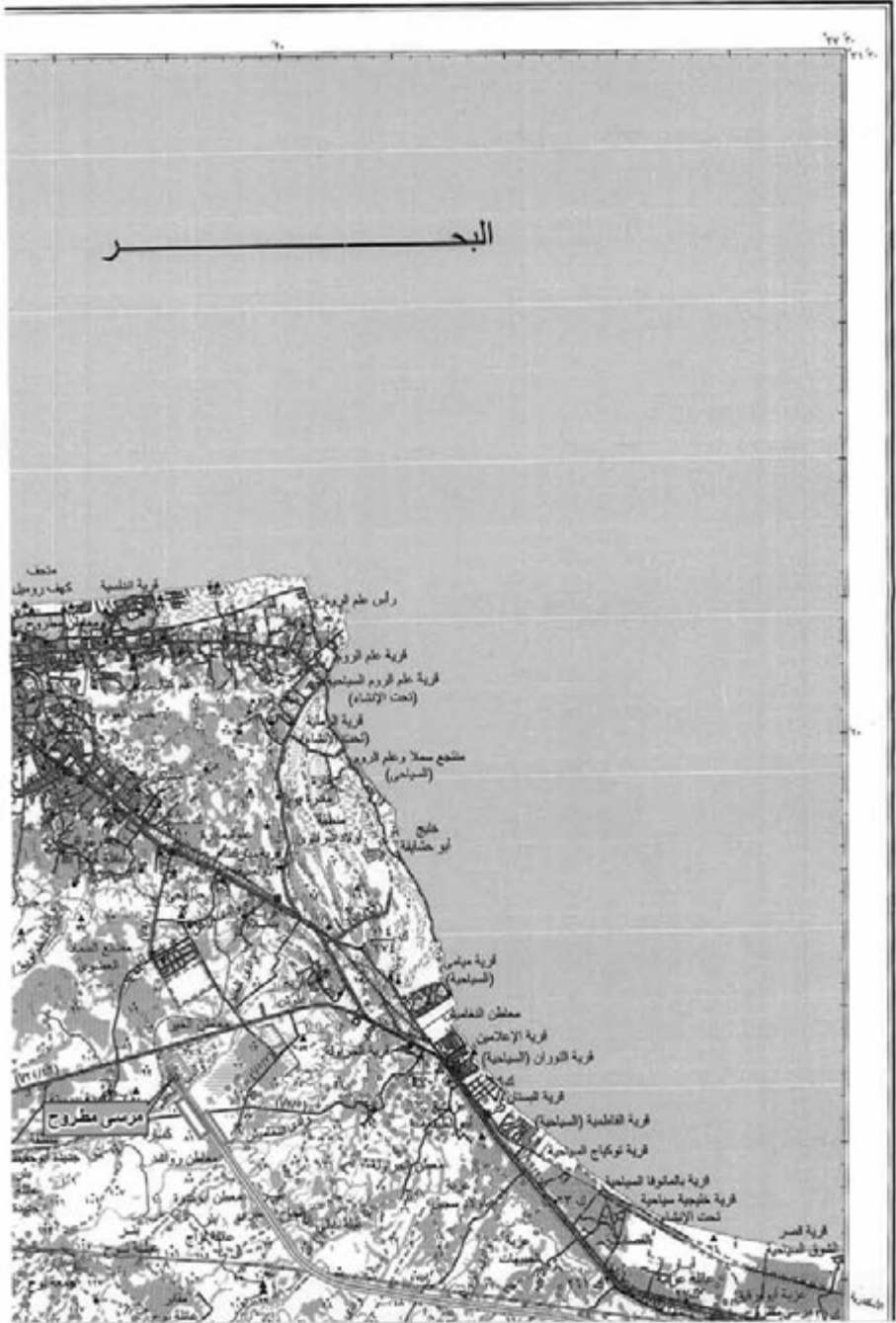
ملاحظة: خطوط الحدود والخطوط الملكية
 المعطاة تظهر فقط على شكل خطوط

٢٩
 ٤٧٢



مرسى

جمهورية مصر العربية



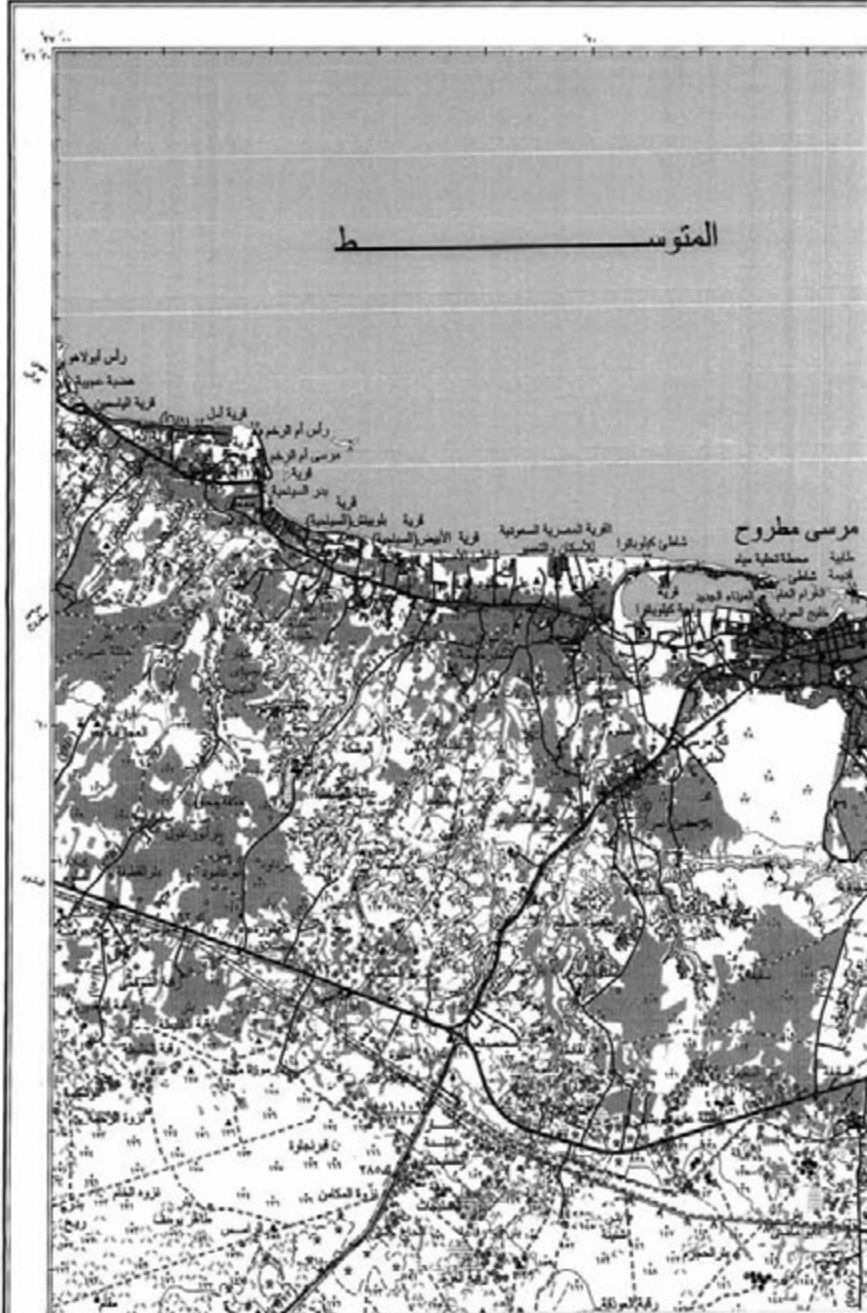
٧٤
٧٣

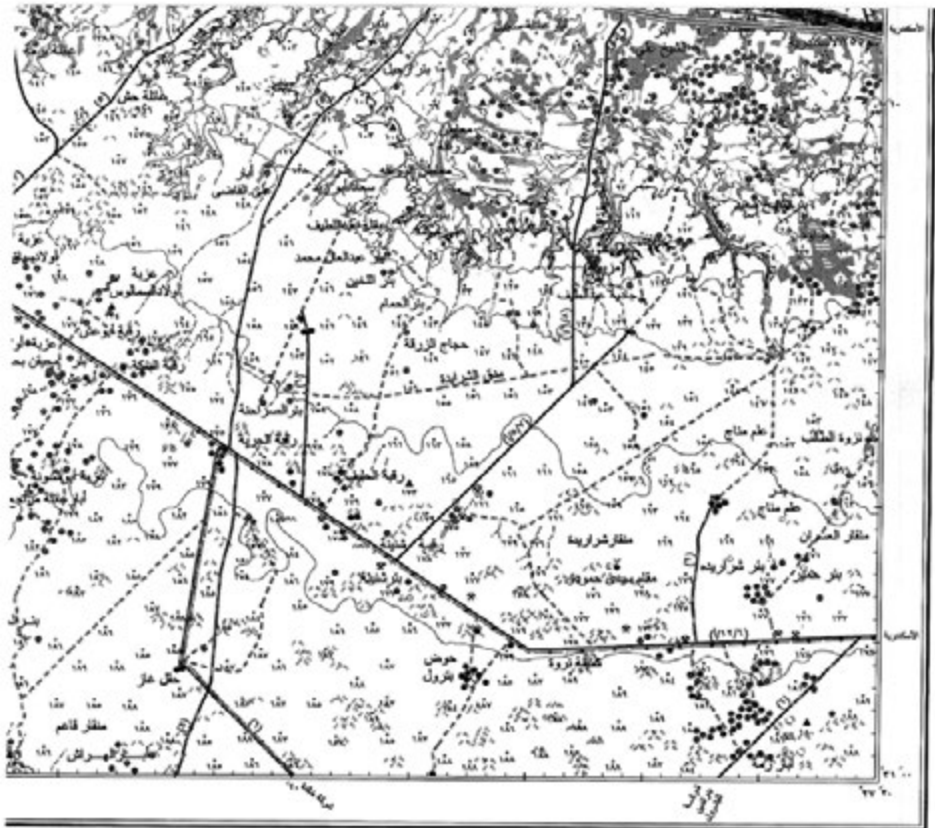


مصادر الخريطة
- إعداد من أصول مسح جوي طراز 1:250,000
- من مسح جوي سنة ١٩٦٤
- بواسطة طريقة علمي باستخدام ١:١٠٠,٠٠٠

الإحداثيات : نظام الإحداثيات المستعرض العالمي
NH 35 ٥١
نوع الخريطة :

مطروح





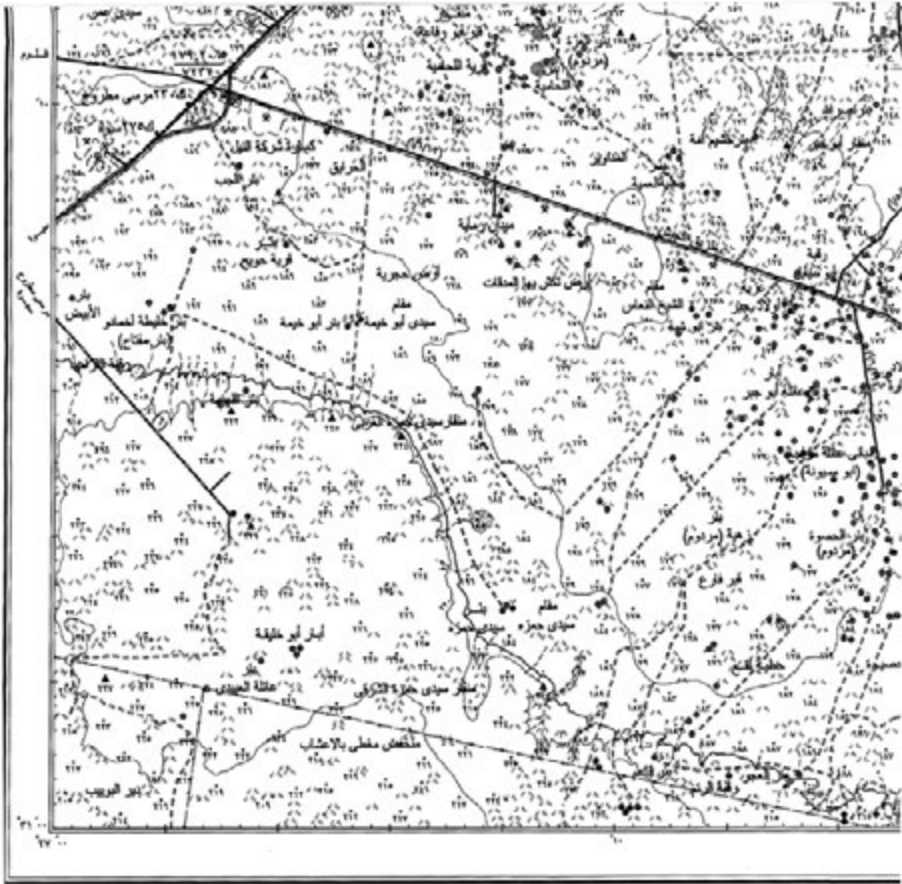
رسمت وطبعت بإدارة المساحة العسكرية سنة ٢٠١٤ (٢٠١٣م)

مقياس الرسم ١:٦

<p>الارتفاعات:</p> <ul style="list-style-type: none"> الارتفاعات: بئر، بئر، بئر الارتفاعات: بئر، بئر، بئر 	<p>الارتفاعات:</p> <ul style="list-style-type: none"> الارتفاعات: بئر، بئر، بئر الارتفاعات: بئر، بئر، بئر 	<p>الارتفاعات:</p> <ul style="list-style-type: none"> الارتفاعات: بئر، بئر، بئر الارتفاعات: بئر، بئر، بئر 	<p>الارتفاعات:</p> <ul style="list-style-type: none"> الارتفاعات: بئر، بئر، بئر الارتفاعات: بئر، بئر، بئر 	<p>الارتفاعات:</p> <ul style="list-style-type: none"> الارتفاعات: بئر، بئر، بئر الارتفاعات: بئر، بئر، بئر 	<p>الارتفاعات:</p> <ul style="list-style-type: none"> الارتفاعات: بئر، بئر، بئر الارتفاعات: بئر، بئر، بئر 	<p>الارتفاعات:</p> <ul style="list-style-type: none"> الارتفاعات: بئر، بئر، بئر الارتفاعات: بئر، بئر، بئر 	<p>الارتفاعات:</p> <ul style="list-style-type: none"> الارتفاعات: بئر، بئر، بئر الارتفاعات: بئر، بئر، بئر
---	---	---	---	---	---	---	---

ملاحظه: خريطة التكوين والتي هي التوزيع والارتفاعات
المساحة الجيوديسية بطريق

٧٢
٤٧٢



شركة: الشركة المصرية لتسويق البترول العامة

٧٤
٤٧٢

STRA

STRA (EGYPT) B.V.

العد

جمهورية مصر العربية



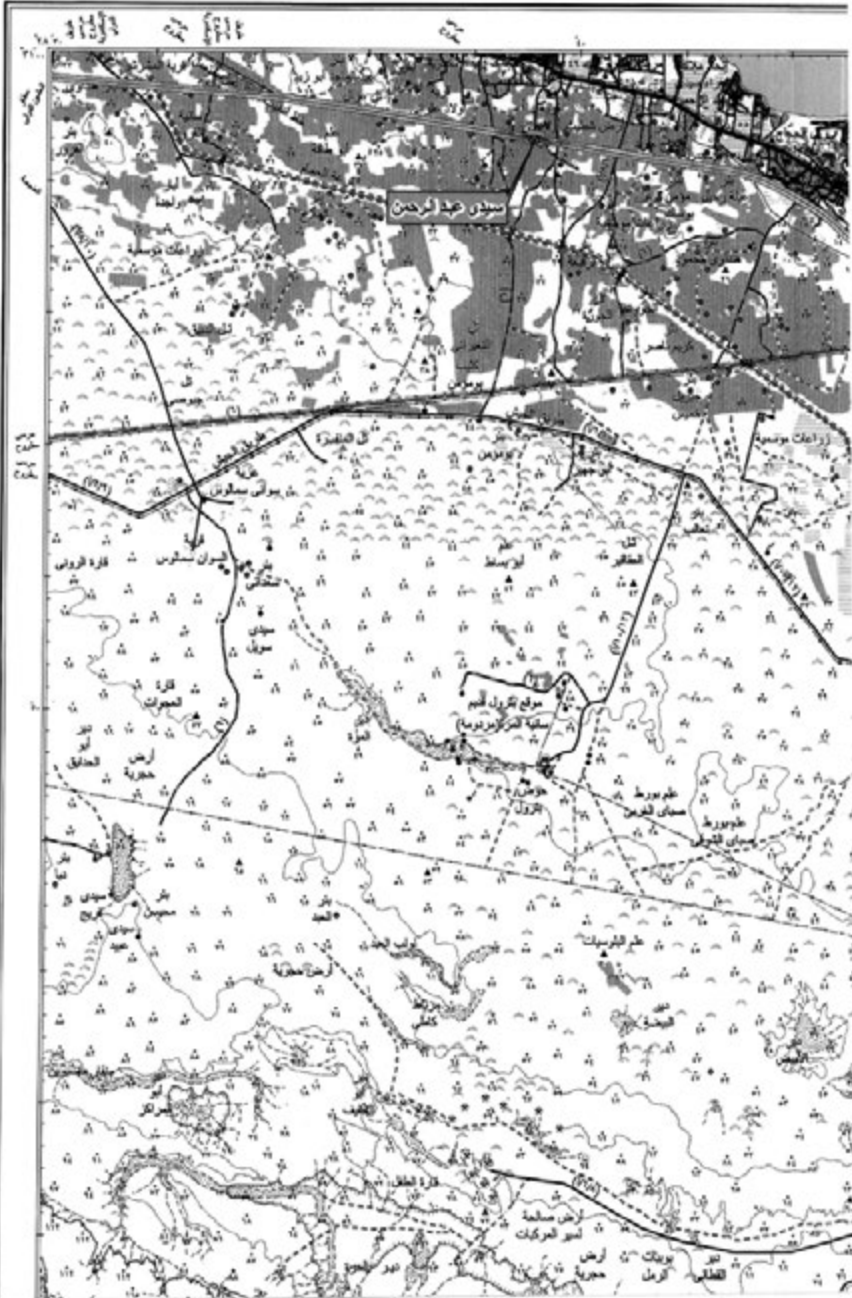
٧٦
٢٧٢

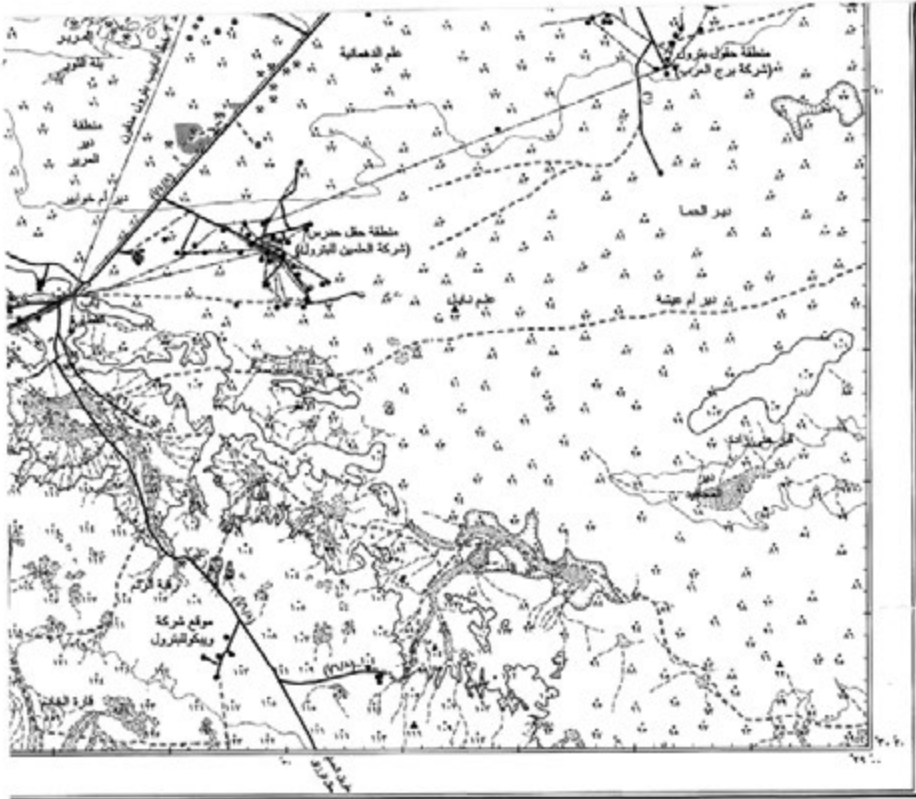


مصدر الخريطة
مستند من المركز الجغرافي الوطني
رقم الخريطة: NH 35 L 4
تاريخ الخريطة: ٢٠١٤

الاسم: نظم المعلومات الجغرافية
رقم الخريطة: NH 35 L 4

مين





رسم وتخطيط وزارة المساحة العسكرية ملة ٢٠١١ (٢٠١٢/١١)

مقياس



<p>١ - لخط جرافيكس ١ - لخط كاتيك</p> <p>٢ - لخط كاتيك (توسيع)</p> <p>٣ - لخط كاتيك (توسيع)</p> <p>٤ - لخط كاتيك (توسيع)</p> <p>٥ - لخط كاتيك (توسيع)</p> <p>٦ - لخط كاتيك (توسيع)</p> <p>٧ - لخط كاتيك (توسيع)</p> <p>٨ - لخط كاتيك (توسيع)</p> <p>٩ - لخط كاتيك (توسيع)</p> <p>١٠ - لخط كاتيك (توسيع)</p> <p>١١ - لخط كاتيك (توسيع)</p> <p>١٢ - لخط كاتيك (توسيع)</p> <p>١٣ - لخط كاتيك (توسيع)</p> <p>١٤ - لخط كاتيك (توسيع)</p> <p>١٥ - لخط كاتيك (توسيع)</p> <p>١٦ - لخط كاتيك (توسيع)</p> <p>١٧ - لخط كاتيك (توسيع)</p> <p>١٨ - لخط كاتيك (توسيع)</p> <p>١٩ - لخط كاتيك (توسيع)</p> <p>٢٠ - لخط كاتيك (توسيع)</p>	<p>٢١ - لخط كاتيك (توسيع)</p> <p>٢٢ - لخط كاتيك (توسيع)</p> <p>٢٣ - لخط كاتيك (توسيع)</p> <p>٢٤ - لخط كاتيك (توسيع)</p> <p>٢٥ - لخط كاتيك (توسيع)</p> <p>٢٦ - لخط كاتيك (توسيع)</p> <p>٢٧ - لخط كاتيك (توسيع)</p> <p>٢٨ - لخط كاتيك (توسيع)</p> <p>٢٩ - لخط كاتيك (توسيع)</p> <p>٣٠ - لخط كاتيك (توسيع)</p> <p>٣١ - لخط كاتيك (توسيع)</p> <p>٣٢ - لخط كاتيك (توسيع)</p> <p>٣٣ - لخط كاتيك (توسيع)</p> <p>٣٤ - لخط كاتيك (توسيع)</p> <p>٣٥ - لخط كاتيك (توسيع)</p> <p>٣٦ - لخط كاتيك (توسيع)</p> <p>٣٧ - لخط كاتيك (توسيع)</p> <p>٣٨ - لخط كاتيك (توسيع)</p> <p>٣٩ - لخط كاتيك (توسيع)</p> <p>٤٠ - لخط كاتيك (توسيع)</p>	<p>٤١ - لخط كاتيك (توسيع)</p> <p>٤٢ - لخط كاتيك (توسيع)</p> <p>٤٣ - لخط كاتيك (توسيع)</p> <p>٤٤ - لخط كاتيك (توسيع)</p> <p>٤٥ - لخط كاتيك (توسيع)</p> <p>٤٦ - لخط كاتيك (توسيع)</p> <p>٤٧ - لخط كاتيك (توسيع)</p> <p>٤٨ - لخط كاتيك (توسيع)</p> <p>٤٩ - لخط كاتيك (توسيع)</p> <p>٥٠ - لخط كاتيك (توسيع)</p> <p>٥١ - لخط كاتيك (توسيع)</p> <p>٥٢ - لخط كاتيك (توسيع)</p> <p>٥٣ - لخط كاتيك (توسيع)</p> <p>٥٤ - لخط كاتيك (توسيع)</p> <p>٥٥ - لخط كاتيك (توسيع)</p> <p>٥٦ - لخط كاتيك (توسيع)</p> <p>٥٧ - لخط كاتيك (توسيع)</p> <p>٥٨ - لخط كاتيك (توسيع)</p> <p>٥٩ - لخط كاتيك (توسيع)</p> <p>٦٠ - لخط كاتيك (توسيع)</p>	<p>٦١ - لخط كاتيك (توسيع)</p> <p>٦٢ - لخط كاتيك (توسيع)</p> <p>٦٣ - لخط كاتيك (توسيع)</p> <p>٦٤ - لخط كاتيك (توسيع)</p> <p>٦٥ - لخط كاتيك (توسيع)</p> <p>٦٦ - لخط كاتيك (توسيع)</p> <p>٦٧ - لخط كاتيك (توسيع)</p> <p>٦٨ - لخط كاتيك (توسيع)</p> <p>٦٩ - لخط كاتيك (توسيع)</p> <p>٧٠ - لخط كاتيك (توسيع)</p> <p>٧١ - لخط كاتيك (توسيع)</p> <p>٧٢ - لخط كاتيك (توسيع)</p> <p>٧٣ - لخط كاتيك (توسيع)</p> <p>٧٤ - لخط كاتيك (توسيع)</p> <p>٧٥ - لخط كاتيك (توسيع)</p> <p>٧٦ - لخط كاتيك (توسيع)</p> <p>٧٧ - لخط كاتيك (توسيع)</p> <p>٧٨ - لخط كاتيك (توسيع)</p> <p>٧٩ - لخط كاتيك (توسيع)</p> <p>٨٠ - لخط كاتيك (توسيع)</p>
--	---	---	---

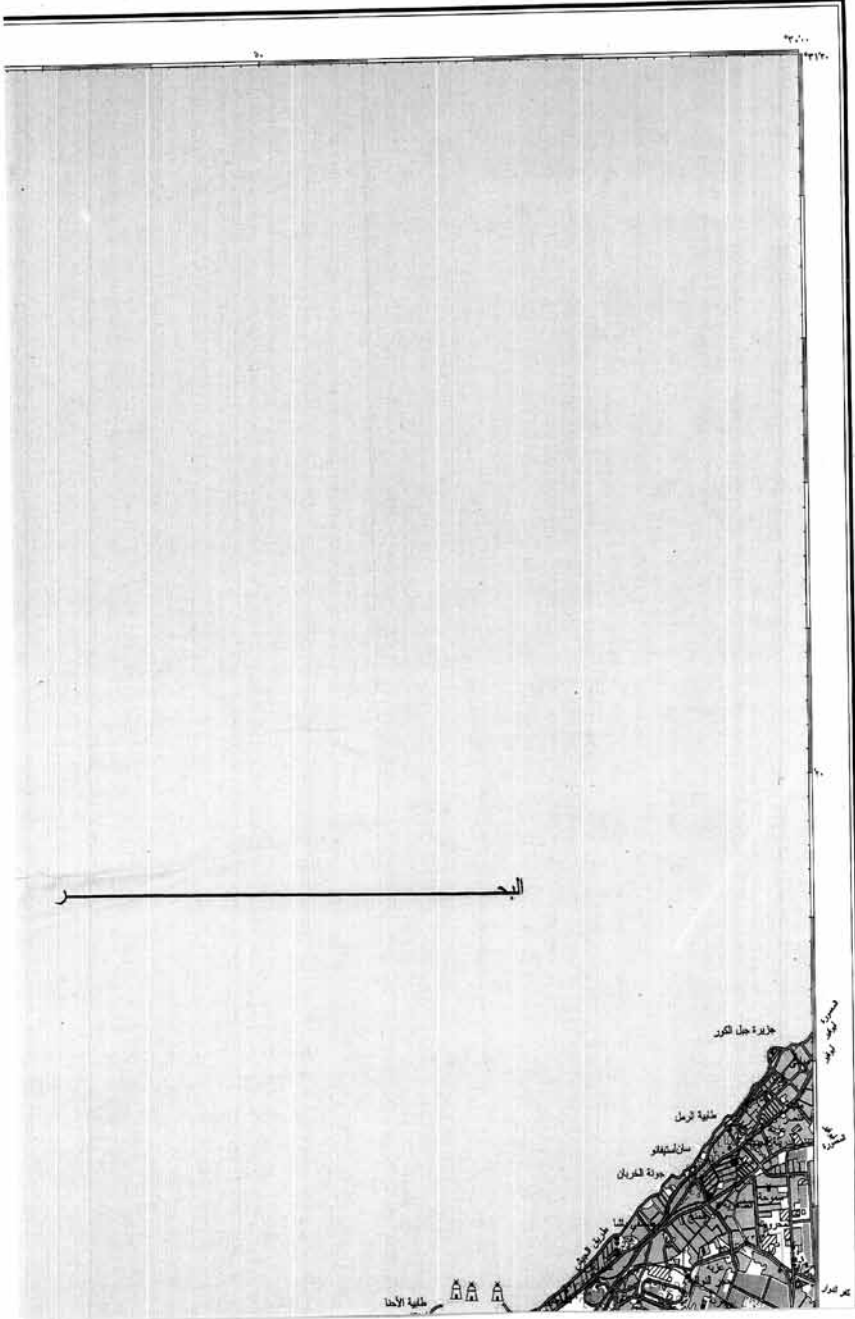


٢٧
٤٧٢

الأستاذ

جمهورية مصر العربية

٧٩
٤٧٢





مصدر الخريطة
 رسمت من قبل مسح جوار الجيوش (١:٢٤,٠٠٠)
 من مسح جوار الجيوش (مقياس ١:٢٤,٠٠٠)
 الخرائط المأخوذ من مسح جوار الجيوش (مقياس ١:٢٤,٠٠٠)
 بواسطة الخريشة الجيوش (٢٠٠٦)

الإسقاط : نظام المركبوس للمستعرض الدولي
 لوحة رقم : NH35 p3

هندسية

