

قرار رئيس مجلس الوزراء

رقم ١٠٦ لسنة ٢٠٢٣

رئيس مجلس الوزراء

بعد الاطلاع على الدستور ؛

وعلى قانون نظام الإدارة المحلية الصادر بالقانون رقم ٤٣ لسنة ١٩٧٩ ولائحته التنفيذية ؛

وعلى القانون رقم ١٠ لسنة ١٩٩٠ بشأن نزع ملكية العقارات للمنفعة العامة ولائحته التنفيذية ؛

وعلى قرار رئيس الجمهورية رقم ٢٧٩ لسنة ٢٠١٨ بالتفويض فى بعض الاختصاصات ؛
وعلى قرار رئيس مجلس الوزراء رقم ٤١١ لسنة ٢٠٢١ باعتبار مشروع إنشاء خط
القطار الكهربائى (مدينة السلام - الروبيكى - العاشر من رمضان - العاصمة الإدارية الجديدة)
بنطاق محافظتى القاهرة والشرقية من أعمال المنفعة العامة ؛

وعلى قرار رئيس مجلس الوزراء رقم ٤٥٠٧ لسنة ٢٠٢٢ بإضافة بعض مسطحات الأراضى
والعقارات اللازمة لتنفيذ مشروع إنشاء القطار الكهربائى بنطاق محافظة القاهرة إلى أعمال
المنفعة العامة الصادر بشأنها قرار رئيس مجلس الوزراء رقم ٤١١ لسنة ٢٠٢١ المشار إليه ؛
وبناءً على ما عرضه وزير النقل ؛

قرر :

(المادة الأولى)

يُضاف إلى أعمال المنفعة العامة الصادر بشأنها قرارى رئيس مجلس الوزراء
رقمى ٤١١ لسنة ٢٠٢١ ، و٤٥٠٧ لسنة ٢٠٢٢ المشار إليهما ، بعض مسطحات الأراضى
والعقارات اللازمة لتنفيذ المرحلتين الثالثة والرابعة من مشروع القطار الكهربائى فى نطاق
محافظتى القاهرة والشرقية ، وذلك على النحو الموضح بالمذكرة الإيضاحية والخرائط المساحية
والكشوف وكروت الوصف المرفقة .

(المادة الثانية)

يُستولى بطريق التنفيذ المباشر ، لصالح الهيئة القومية للأنفاق على مسطحات الأراضى والعقارات الإضافية المشار إليها فى المادة السابقة ، والمبين موقعها ومساحتها وحدودها وأسماء ملاكها الظاهرين بالمذكرة الإيضاحية والخرائط المساحية والكشوف وكروت الوصف المرفقة .

(المادة الثالثة)

يُنهى تخصيص الأراضى والعقارات المملوكة لجهات حكومية ، والموضح بيانها ، وملاكها الظاهرين بالخرائط المساحية والكشوف وكروت الوصف المرفقة ، ويعدل تخصيصها لصالح الهيئة القومية للأنفاق بدون مقابل .

(المادة الرابعة)

يُنشر هذا القرار فى الجريدة الرسمية .

صدر برئاسة مجلس الوزراء فى ١٧ جمادى الآخرة سنة ١٤٤٤ هـ

(الموافق ١٠ يناير سنة ٢٠٢٣ م) .

رئيس مجلس الوزراء

دكتور/ مصطفى كمال مديولى

وزارة النقل

مذكرة إيضاحية

لقرار رئيس مجلس الوزراء

بشأن تعديل قرار رئيس مجلس الوزراء رقم ٤١١ لسنة ٢٠٢١

بشأن إضافة بعض مسطحات الأراضي والعقارات لتنفيذ المرحلة الثالثة والرابعة

من مشروع القطار الكهربائى الخفيف (LRT)

بتاريخ ٢٠٢١/٣/١ صدر قرار السيد الدكتور رئيس مجلس الوزراء رقم ٤١١ لسنة ٢٠٢١ بإقرار صفة النفع العام لمشروع خط القطار الكهربائى الخفيف (مدينة السلام - الروبيكى - العاشر من رمضان - العاصمة الإدارية الجديدة) .

تطلب تنفيذ المرحلة الثالثة لمشروع خط القطار الكهربائى إضافة بعض مسطحات الأراضى اللازمة لتعديل موقع محطة المدينة الرياضية الدولية ، وساحات انتظار السيارات الخاصة بها .

وجه السيد رئيس الجمهورية بتنفيذ المرحلة الرابعة لمشروع خط القطار الكهربائى (محطة مركز المدينة) .

يتمد مسار المرحلة الرابعة لمشروع القطار الكهربائى من محطة مدينة المعرفة شمالاً وحتى محطة غرب العاشر شرق الطريق الدائرى الإقليمى ثم الاتجاه شرقاً وصولاً إلى محطة مركز مدينة العاشر من رمضان بطول حوالى (١٦) كم مقسم إلى مسار علوى بطول حوالى (٧, ٥) كم ، ومسار سطحى بطول حوالى (٨, ٥) كم ، وذلك بعدد ثلاثة محطات وهى :

١- محطة غرب العاشر من رمضان (محطة سطحية) .

٢- محطة العاشر من رمضان (محطة علوية) .

٣- محطة مركز المدينة (محطة علوية نهائية) .

ويهدف هذا الامتداد إلى خدمة مدينة العاشر من رمضان حيث أن محطة العاشر من رمضان تقع فى منطقة الموقف الإقليمي ، والتي ستقوم بخدمة المستشفى الجامعى الجارى تنفيذها وتقع محطة مركز المدينة فى قلب مدينة العاشر من رمضان ، والتي تخدم منطقة الصناعات الخفيفة التى عليها إقبال كبير من خارج المدينة ، كما سيساعد سكان المدينة على التنقل بسهولة جنوباً إلى العاصمة الإدارية الجديدة ، وغرباً إلى محطة عدلى منصور التبادلية التى تربط خط القطار الكهربائى مع الخط الثالث لمetro أنفاق القاهرة الكبرى .

ونظراً للطبيعة الخاصة للمشروع ، والتي تقتضى تعدد مواقع العمل باعتبارها من المشروعات الطولية فإنه يتعذر حصر جميع ملاك الأراضى والعقارات المتداخلة مع المشروع ومساحة ما يملكه كل منهم وما قد يتطلبه المشروع من أجزاء إضافية إلا بعد صدور القرار بتقرير صفة النفع العام وبدء أعمال اللجان المختصة فى الحصر .

جدير بالذكر أنه سيتم تدبير مبلغ (٥٠) مليون جنيه وفقاً للتأشيرات العامة لموازنة الهيئة القومية للأنفاق للعام المالى ٢٠٢٢/٢٠٢٣ اللازمة للتعويضات التقديرية المبدئية للملاك الظاهرين ، وسوف يتم إيداعها خزانة الجهة المنفذة لهذا القرار خلال ثلاثة أشهر من تاريخ صدوره طبقاً لما تحدده اللجنة المختصة المشكلة بالمادة (٦) من القانون ١٠ لسنة ١٩٩٠ وتعديلاته .

لأهمية إنهاء إجراءات التنفيذ وإخلاء الأراضى على ذات المسطحات المطلوبة ، واعتبارها مخصصة للمنفعة العامة بصفة عاجلة اعتباراً من تاريخ نشر القرار فى الجريدة الرسمية فإنه من المقترح تضمين مشروع قرار المنفعة العامة نص الاستيلاء بطريق التنفيذ المباشر على هذه الأراضى وما عليها .

وفى ضوء ما تقدم نتشرف بأن نرفق مشروع تعديل قرار رئيس مجلس الوزراء رقم ٤١١ لسنة ٢٠٢١ بإضافة بعض المسطحات اللازمة لتنفيذ المرحلة الثالثة والرابعة من مشروع القطار الكهربائى الخفيف المطلوب نزع ملكيتها وكذلك إنهاء تخصيص الأراضى والمباني المملوكة لجهات حكومية ، وتعديل تخصيصها لصالح الهيئة القومية للأنفاق بدون مقابل طبقاً للرسومات والخرائط المرفقة .

برجاء التفضل بالموافقة على إصدار القرار اللازم فى هذا الشأن .

وتفضلوا بقبول فائق الاحترام

وزير النقل

فريق / كامل عبد الهادى الوزير



①
١٦

ر.و.ج.ال.١١.٢٠٢٣

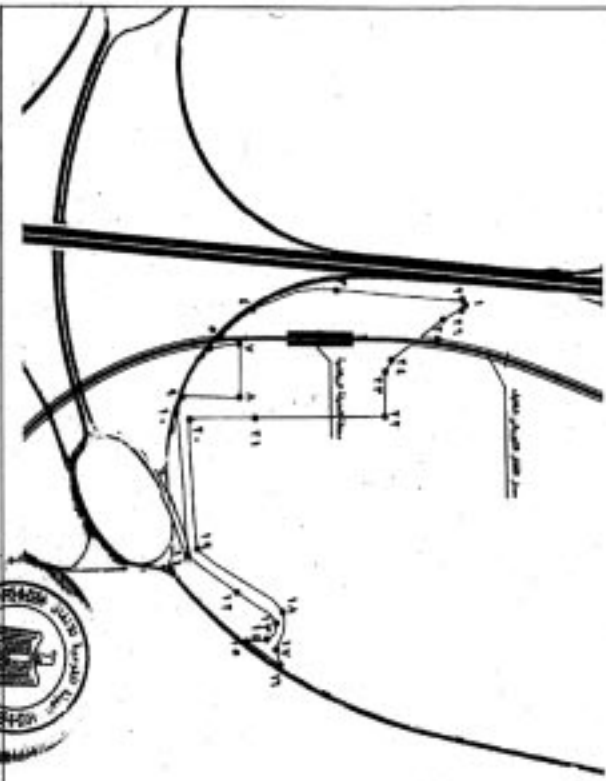
كذلك بيان الملاك الظاهر من الأراضى المطلوب إعادة تخصيصها لمحطة المدينة الرياضية الدورية
وساحة انتظار السيارات الخاصة بها من مشروع القطر الكهربائى الخطيف LRT


م	الملاك الظاهر للأرض	العنوان	المساحة (م ^٢)	نوع المنشأ	المطلوب	الغرض من إعادة التخصيص
١	أملاك دولة	جانب طريق التأسيسية -العين السخنة و بجوار المدينة الرياضية بالمساحة الإدارية	٧٤.٨٤١٨٤ م ^٢	أرض قضاء	إعادة تخصيص	إقامة محطة المدينة الرياضية الدورية وساحة انتظار السيارات الخاصة بها



كارت وسط | Middle Card





كارت رقم ١

كارت وسط

مطابق : جدول الطرق الفرعية ضمن المنطقة وبتحريم المنطقة الرئيسية
 بالمساحة المزمعة
 مساحه الطريق الرئيسي : مساحه
 ارض مملوكة : ارض مملوكة
 مساحه الطريق : ٢٠,٨٨١٨٤,٧٤

رقم القيد	مساحة الطريق	مساحة ارض المملوكة	المساحات	
			م	م
١	٣٨٨٧٢,٠٤	٣٨٨٧٢,٠٤		
٢	٣٨٨٧٢,٠٤	٣٨٨٧٢,٠٤		
٣	٣٨٨٧٢,٠٤	٣٨٨٧٢,٠٤		
٤	٣٨٨٧٢,٠٤	٣٨٨٧٢,٠٤		
٥	٣٨٨٧٢,٠٤	٣٨٨٧٢,٠٤		
٦	٣٨٨٧٢,٠٤	٣٨٨٧٢,٠٤		
٧	٣٨٨٧٢,٠٤	٣٨٨٧٢,٠٤		
٨	٣٨٨٧٢,٠٤	٣٨٨٧٢,٠٤		
٩	٣٨٨٧٢,٠٤	٣٨٨٧٢,٠٤		
١٠	٣٨٨٧٢,٠٤	٣٨٨٧٢,٠٤		

رقم	التاريخ	الموضوع
١	٢٠٢٣/٠١/١٠	تعيين
٢	٢٠٢٣/٠١/١٠	تعيين
٣	٢٠٢٣/٠١/١٠	تعيين
٤	٢٠٢٣/٠١/١٠	تعيين
٥	٢٠٢٣/٠١/١٠	تعيين
٦	٢٠٢٣/٠١/١٠	تعيين
٧	٢٠٢٣/٠١/١٠	تعيين
٨	٢٠٢٣/٠١/١٠	تعيين
٩	٢٠٢٣/٠١/١٠	تعيين
١٠	٢٠٢٣/٠١/١٠	تعيين
١١	٢٠٢٣/٠١/١٠	تعيين
١٢	٢٠٢٣/٠١/١٠	تعيين
١٣	٢٠٢٣/٠١/١٠	تعيين
١٤	٢٠٢٣/٠١/١٠	تعيين
١٥	٢٠٢٣/٠١/١٠	تعيين
١٦	٢٠٢٣/٠١/١٠	تعيين
١٧	٢٠٢٣/٠١/١٠	تعيين
١٨	٢٠٢٣/٠١/١٠	تعيين
١٩	٢٠٢٣/٠١/١٠	تعيين
٢٠	٢٠٢٣/٠١/١٠	تعيين
٢١	٢٠٢٣/٠١/١٠	تعيين
٢٢	٢٠٢٣/٠١/١٠	تعيين
٢٣	٢٠٢٣/٠١/١٠	تعيين
٢٤	٢٠٢٣/٠١/١٠	تعيين
٢٥	٢٠٢٣/٠١/١٠	تعيين
٢٦	٢٠٢٣/٠١/١٠	تعيين
٢٧	٢٠٢٣/٠١/١٠	تعيين
٢٨	٢٠٢٣/٠١/١٠	تعيين
٢٩	٢٠٢٣/٠١/١٠	تعيين
٣٠	٢٠٢٣/٠١/١٠	تعيين
٣١	٢٠٢٣/٠١/١٠	تعيين
٣٢	٢٠٢٣/٠١/١٠	تعيين
٣٣	٢٠٢٣/٠١/١٠	تعيين
٣٤	٢٠٢٣/٠١/١٠	تعيين
٣٥	٢٠٢٣/٠١/١٠	تعيين
٣٦	٢٠٢٣/٠١/١٠	تعيين
٣٧	٢٠٢٣/٠١/١٠	تعيين
٣٨	٢٠٢٣/٠١/١٠	تعيين
٣٩	٢٠٢٣/٠١/١٠	تعيين
٤٠	٢٠٢٣/٠١/١٠	تعيين
٤١	٢٠٢٣/٠١/١٠	تعيين
٤٢	٢٠٢٣/٠١/١٠	تعيين
٤٣	٢٠٢٣/٠١/١٠	تعيين
٤٤	٢٠٢٣/٠١/١٠	تعيين
٤٥	٢٠٢٣/٠١/١٠	تعيين
٤٦	٢٠٢٣/٠١/١٠	تعيين
٤٧	٢٠٢٣/٠١/١٠	تعيين
٤٨	٢٠٢٣/٠١/١٠	تعيين
٤٩	٢٠٢٣/٠١/١٠	تعيين
٥٠	٢٠٢٣/٠١/١٠	تعيين
٥١	٢٠٢٣/٠١/١٠	تعيين
٥٢	٢٠٢٣/٠١/١٠	تعيين
٥٣	٢٠٢٣/٠١/١٠	تعيين
٥٤	٢٠٢٣/٠١/١٠	تعيين
٥٥	٢٠٢٣/٠١/١٠	تعيين
٥٦	٢٠٢٣/٠١/١٠	تعيين
٥٧	٢٠٢٣/٠١/١٠	تعيين
٥٨	٢٠٢٣/٠١/١٠	تعيين
٥٩	٢٠٢٣/٠١/١٠	تعيين
٦٠	٢٠٢٣/٠١/١٠	تعيين
٦١	٢٠٢٣/٠١/١٠	تعيين
٦٢	٢٠٢٣/٠١/١٠	تعيين
٦٣	٢٠٢٣/٠١/١٠	تعيين
٦٤	٢٠٢٣/٠١/١٠	تعيين
٦٥	٢٠٢٣/٠١/١٠	تعيين
٦٦	٢٠٢٣/٠١/١٠	تعيين
٦٧	٢٠٢٣/٠١/١٠	تعيين
٦٨	٢٠٢٣/٠١/١٠	تعيين
٦٩	٢٠٢٣/٠١/١٠	تعيين
٧٠	٢٠٢٣/٠١/١٠	تعيين
٧١	٢٠٢٣/٠١/١٠	تعيين
٧٢	٢٠٢٣/٠١/١٠	تعيين
٧٣	٢٠٢٣/٠١/١٠	تعيين
٧٤	٢٠٢٣/٠١/١٠	تعيين
٧٥	٢٠٢٣/٠١/١٠	تعيين
٧٦	٢٠٢٣/٠١/١٠	تعيين
٧٧	٢٠٢٣/٠١/١٠	تعيين
٧٨	٢٠٢٣/٠١/١٠	تعيين
٧٩	٢٠٢٣/٠١/١٠	تعيين
٨٠	٢٠٢٣/٠١/١٠	تعيين
٨١	٢٠٢٣/٠١/١٠	تعيين
٨٢	٢٠٢٣/٠١/١٠	تعيين
٨٣	٢٠٢٣/٠١/١٠	تعيين
٨٤	٢٠٢٣/٠١/١٠	تعيين
٨٥	٢٠٢٣/٠١/١٠	تعيين
٨٦	٢٠٢٣/٠١/١٠	تعيين
٨٧	٢٠٢٣/٠١/١٠	تعيين
٨٨	٢٠٢٣/٠١/١٠	تعيين
٨٩	٢٠٢٣/٠١/١٠	تعيين
٩٠	٢٠٢٣/٠١/١٠	تعيين
٩١	٢٠٢٣/٠١/١٠	تعيين
٩٢	٢٠٢٣/٠١/١٠	تعيين
٩٣	٢٠٢٣/٠١/١٠	تعيين
٩٤	٢٠٢٣/٠١/١٠	تعيين
٩٥	٢٠٢٣/٠١/١٠	تعيين
٩٦	٢٠٢٣/٠١/١٠	تعيين
٩٧	٢٠٢٣/٠١/١٠	تعيين
٩٨	٢٠٢٣/٠١/١٠	تعيين
٩٩	٢٠٢٣/٠١/١٠	تعيين
١٠٠	٢٠٢٣/٠١/١٠	تعيين



Handwritten signature or mark.

Handwritten mark, possibly a circled 'E'.

Handwritten text at the top right of the page.

تخلف بيان الصالحه الصادر من اللازمين المطلوب اعداه وتصميمها للبرحة الاربعة من مشروع القطر الكهربى المطلوب URT

٤/١٠

رقم	اسم المالك للأرض	العنوان	المساحة	نوع المنشأ	المطلوب	الغرض
١	جهاز مدينة العنصر من رحمان	طريق مصر الور	٢٠١١٢٥٥	أرض لصفاء	إعداد تصميم	إتشاء محطة العنصر من رحمان
٢	جهاز مدينة العنصر من رحمان	الطابق طريق مصر الور مع شارع أبو بكر الصديق	٢٠٢٨٢١٨٧٠	أرض لصفاء + جزء من الموقع الإقليمي	إعداد تصميم	إتشاء محطة مركز المدينة
٣	جهاز مدينة العنصر من رحمان	المنزل من محطة غرب العنصر حتى تقاطعه مع طريق بلبيس - العنصر من كل الاتجاه مع المسار من طريق بلبيس - العنصر حتى محطة العنصر من رحمان	٢٠١١١٩١١,١٦	أرض لصفاء	إعداد تصميم	تنفيذ أعمال جسر السكة
٤	جهاز مدينة العنصر من رحمان	المنزل من محطة العنصر من رحمان وحتى نهاية الخط	٢٠٥٢٥١٨٨٧	أرض لصفاء	إعداد تصميم	تنفيذ أعمال الكابلى
٥	جهاز مدينة العنصر من رحمان		٢٠٧٧١١١١,١٤	أرض لصفاء	إعداد تصميم	



Handwritten signature or mark.



وزارة التراب والتخطيط والبناء



كروت وسط | وحدة تخطيط



كروت رقم ١

كروت وسط

الطريق ١ طريق مسير النور - مدينة العطار من وسط

المنطقة المخطط للزحف : جوار مدينة العطار من وسط

نوع الترخيص : أرض سكنية

المساحة القروية : ١٩٢٥٥ م^٢

رقم الترخيص	المساحة المخططة	المساحة المخططة	المساحة المخططة
١	٣٨٧٢,٩٨٨٣	٤٤١٧٧,٧٢٨	٣٨٧٢,٩٨٨٣
٢	٣٨٣١٧,٤١٧٢	٤٤٣٨٨,٤٠٣	٣٨٣١٧,٤١٧٢
٣	٣٨٣١٧,٤١٧٢	٤٤٣٨٨,٤٠٣	٣٨٣١٧,٤١٧٢
٤	٣٨٣١٧,٤١٧٢	٤٤٣٨٨,٤٠٣	٣٨٣١٧,٤١٧٢
٥	٣٨٣١٧,٤١٧٢	٤٤٣٨٨,٤٠٣	٣٨٣١٧,٤١٧٢
٦	٣٨٣١٧,٤١٧٢	٤٤٣٨٨,٤٠٣	٣٨٣١٧,٤١٧٢
٧	٣٨٣١٧,٤١٧٢	٤٤٣٨٨,٤٠٣	٣٨٣١٧,٤١٧٢
٨	٣٨٣١٧,٤١٧٢	٤٤٣٨٨,٤٠٣	٣٨٣١٧,٤١٧٢
٩	٣٨٣١٧,٤١٧٢	٤٤٣٨٨,٤٠٣	٣٨٣١٧,٤١٧٢
١٠	٣٨٣١٧,٤١٧٢	٤٤٣٨٨,٤٠٣	٣٨٣١٧,٤١٧٢



٧

كرت وسط | اعلیٰ تانصوب

٢٠٢٣-٢٠٢٢

كرت رقم ٢

كرت وسط
 الطول : ١٠٠٠ متر
 العرض : ١٠٠ متر

الموقع : ارض تانصوب

المساحة الكلية : ١٠٠٠٠ متر مربع

رقم التانصوب	مساحة التانصوب (م ²)	الارض تانصوب	الارض تانصوب
١	١٠٠٠٠	١٠٠٠٠	١٠٠٠٠
٢	١٠٠٠٠	١٠٠٠٠	١٠٠٠٠
٣	١٠٠٠٠	١٠٠٠٠	١٠٠٠٠
٤	١٠٠٠٠	١٠٠٠٠	١٠٠٠٠
٥	١٠٠٠٠	١٠٠٠٠	١٠٠٠٠
٦	١٠٠٠٠	١٠٠٠٠	١٠٠٠٠
٧	١٠٠٠٠	١٠٠٠٠	١٠٠٠٠
٨	١٠٠٠٠	١٠٠٠٠	١٠٠٠٠
٩	١٠٠٠٠	١٠٠٠٠	١٠٠٠٠
١٠	١٠٠٠٠	١٠٠٠٠	١٠٠٠٠
١١	١٠٠٠٠	١٠٠٠٠	١٠٠٠٠
١٢	١٠٠٠٠	١٠٠٠٠	١٠٠٠٠
١٣	١٠٠٠٠	١٠٠٠٠	١٠٠٠٠
١٤	١٠٠٠٠	١٠٠٠٠	١٠٠٠٠
١٥	١٠٠٠٠	١٠٠٠٠	١٠٠٠٠
١٦	١٠٠٠٠	١٠٠٠٠	١٠٠٠٠
١٧	١٠٠٠٠	١٠٠٠٠	١٠٠٠٠
١٨	١٠٠٠٠	١٠٠٠٠	١٠٠٠٠



Handwritten signature

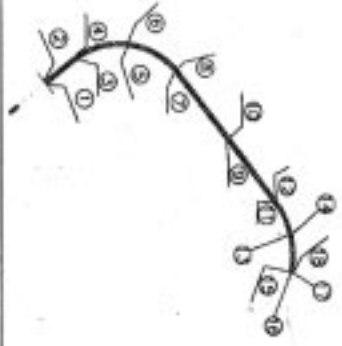
٧

مشروع الخطر الكهربائي - السلام - الماتر من رمضان - العاصمة الإدارية

كارت الوصف
إبلاغ تصميم
المسار بين محطتي غرب الماتر و الماتر من رمضان

٣

نقطه	East	North
1	677624.564	600337.536
2	677683.4120	600336.4501
3	677676.0232	600392.8803
4	677655.6798	600994.1718
5	677628.6748	601202.7208
6	677458.345	601228.2005
7	677184.0228	601780.0785
8	677049.4238	601876.178
9	676837.1819	602172.9628
10	676468.7838	602411.8428
11	676178.0906	602924.0948
12	676145.6017	602642.8812
13	676253.2928	602684.8528
14	676812.0782	603163.1881
15	676812.0684	603107.6184
16	676828.5303	603201.728
17	676928.1177	603261.1208
18	677825.8804	603506.888



التعليق
الماتر من رمضان
جهد مدينة الماتر من رمضان
٢١٤٩٩١١,٦٦ متر مربع
أرض خصاء
إبشاء مشروع الخطر الكهربائي وربطه وخدمته

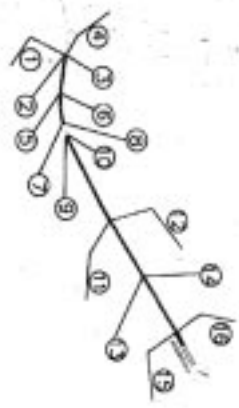
كارت وصف المنطقة رقم
تطبيق محافظة
العمارة
المنطقة الظاهر
المساحة التقريبية
نوع المساء
العرض من جدول التصميم



مشروع الخطر الكهربائي - السلم - المقطر من ربحان - العاصمة الإدارية

كارت الوصف
إتصاله كمتبوس
المسل ابن محطتي غرب المقطر و المقطر من ربحان

Point	East	North
1	679924.3794	643182.2871
2	679926.5383	643130.1728
3	679926.1177	643134.1306
4	679927.2765	643142.0462
5	680277.1479	643073.4663
6	680278.6471	643093.4284
7	680553.6580	643097.7913
8	680542.4653	643115.1150
9	680651.6987	643129.9981
10	680642.8618	643147.2487
11	681427.9992	643036.3332
12	681431.4111	643256.3004
13	681923.2708	643852.0987
14	682912.6226	643869.078
15	682423.8144	644104.5047
16	682413.8342	644181.6515



الاسم :
المقطر من ربحان
جهد مدينة المقطر من ربحان
٥٣٥٦٨.٨٢ متر مربع
أرض قضائيه
إتجاه مشروع الخطر الكهربائي ومنطقته وخصمته

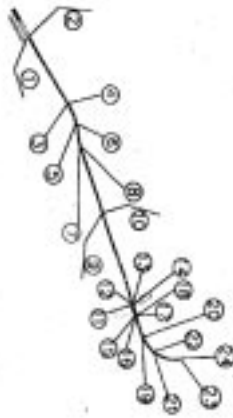
كارت وصف المنطقة رقم
إتصاله مختلفه
الطيران
المنطقه العامه
المساحة الترابيه
نوع المنطقه
المرجع من تعديل الاتصاليه

مشروع القطار الكهربائي - السلام - الماطر من رمضان - العاصمة الإدارية

كارت الوصف
إعادة تخصيص المسار بين محطة الماطر من رمضان حتى نهاية المسار

النقط	East	North
1	682328.1270	646338.398
2	682328.0912	646338.1188
3	682432.7828	647178.0114
4	682432.7818	647178.0123
5	682528.1997	647817.8228
6	683528.6288	648028.8818
7	683528.1903	648028.8717
8	683528.4878	648041.1438
9	684228.5888	648178.2017
10	684228.2828	648178.2477
11	685028.7448	648508.5288
12	685028.8228	648508.2781
13	685028.7088	648531.4272
14	685028.0827	648532.8278
15	685028.3814	648554.1887
16	685828.2428	648908.3884

النقط	East	North
17	685828.1783	648907.8884
18	685828.2527	648923.2088
19	685828.3823	648923.8274
20	685828.678	648923.8123
21	685828.5287	648928.8884
22	685828.1417	648928.8827
23	686128.1778	648928.3881
24	686028.6287	648928.1718



كارت وصف المنطقة رقم
تطبيق محافظة
الحيوان
التكليف الصادر
المساحة الترابية
نوع المشا
التركي من تحليل التخصيص

الانزوية
الماطر من رمضان
جهد مدينة الماطر من رمضان
٧٧٩٦٩,١٤ متر مربع
أرض عشية
إتشاء مشروع القطار الكهربائي وربطته وحده

١٦/١

كشف بيان الملاكات الظاهريين للأرض المطالبين بزوم ملكيتها لصالح المرحلة الرابعة من مشروع التطوير العمراني لاراء LRT

رقم	اسم المالك للأرض	التعريف	المساحة	نوع الأرض	المطالب	الفرع
١	ملكه خاصه	الحيه شمال طريق مصر اللور بعد تقاطعه مع طريق بلهيس - المتفرع من رسمتان	٢١٢٥,١٦ م ^٢	ارض قضاء	زوم ملكه	تنفيذ اعمال الكهربي



١٦

١

١١

١٦

مشروع القطر الكهربائي - السلام - العترة من رمتين - العاصمة الإدارية

كارت الوصف

نوع ملكية

المسار بين محطتي غرب العترة و العترة من رمتين

point	East	North
1	680553.6390	843097.7913
2	680653.6987	843129.9981
3	680642.8618	843147.2487
4	680540.4605	843115.1110

١

١

التربية

العترة من رمتين

ملكية خاصة

٢١٢٥٠١٦ متر مربع

أرض لصناعة

إنشاء مشروع القطر الكهربائي وربطه وخدمته

١

كارت وصف المنطقة رقم

مناطق محافظة

الحيات

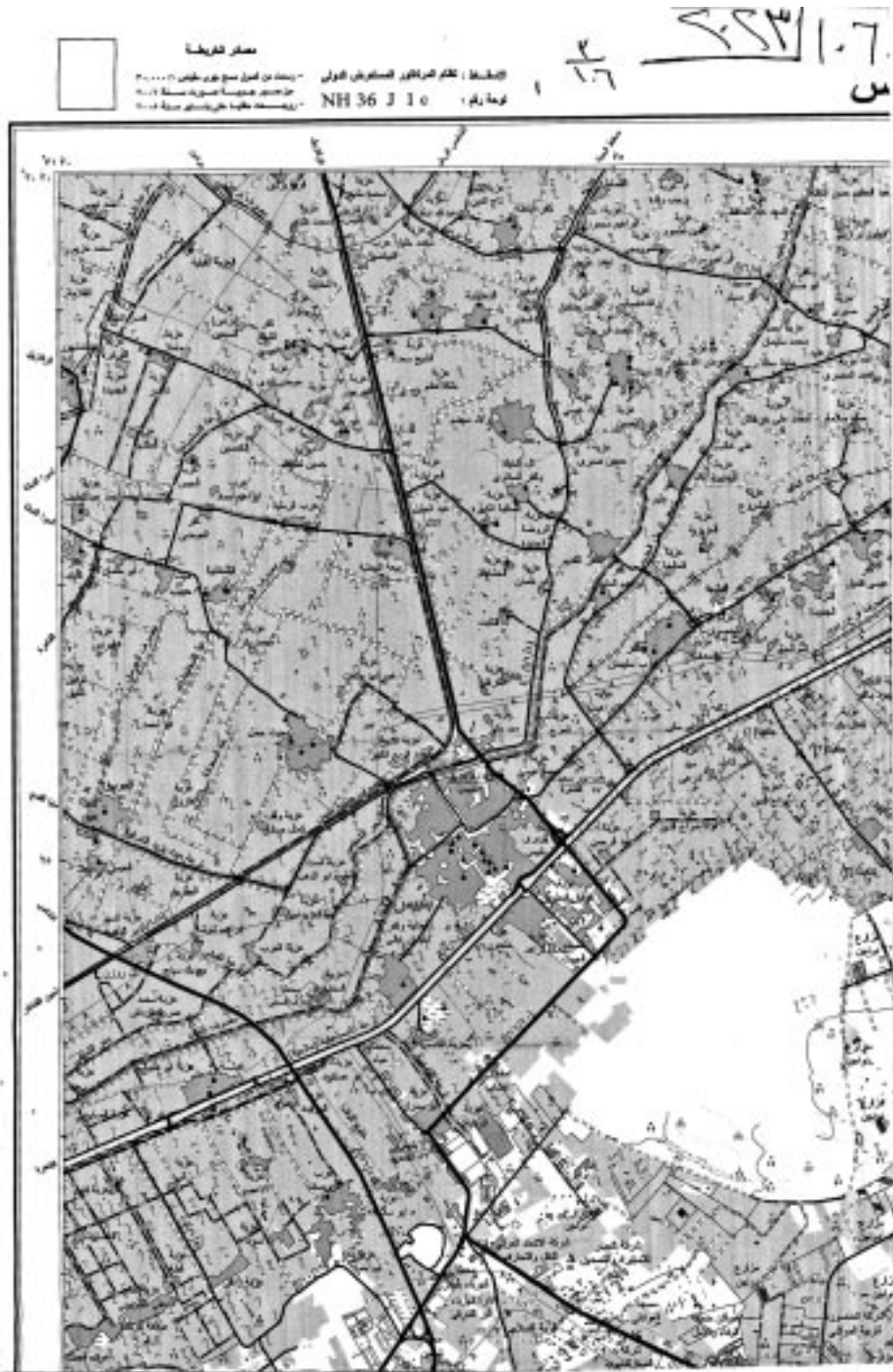
اللائحة الظاهر

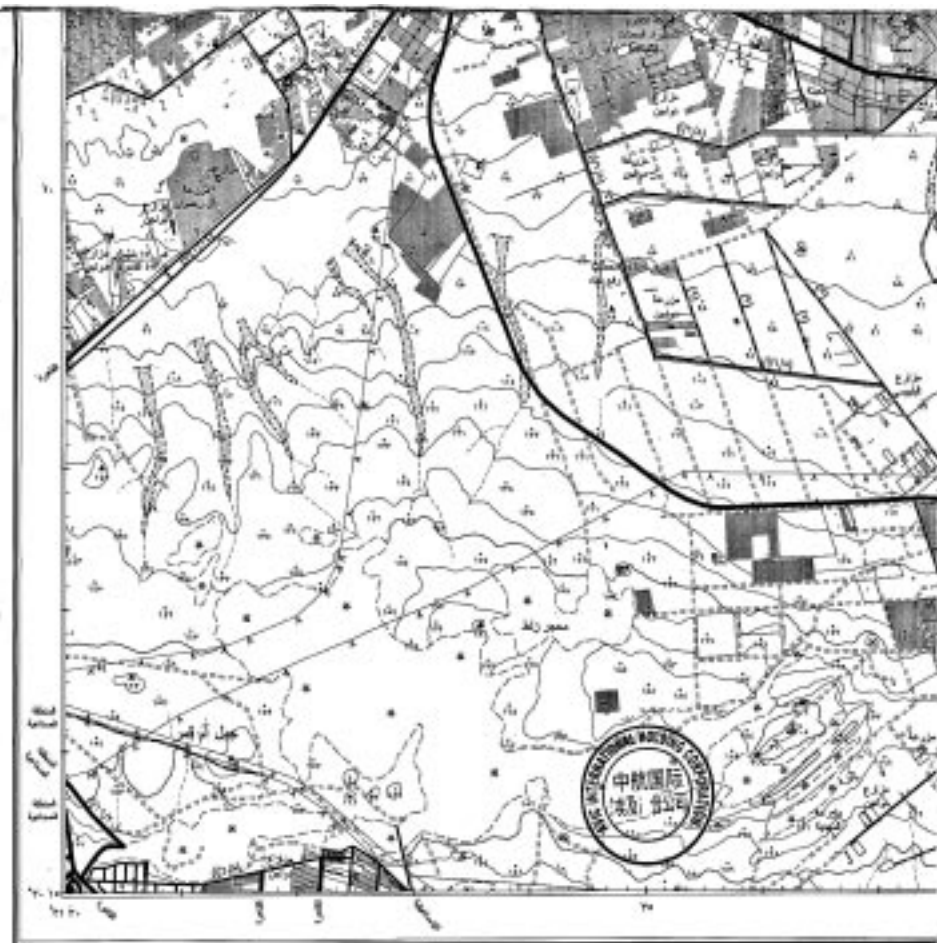
العاصمة الإدارية

نوع الصفا

الترتيب من تحليل التخصيص

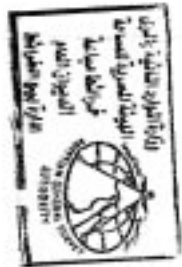








نورحة رقم SHEET NH36 F4c



LEGEND

ملاحظات الخريطة

Chief Centre road	طريق مركزى رئيسى
Main paved road	طريق رئيسى مرصوف
Secondary paved road	طريق ثانوى مرصوف
Unpaved road	طريق سبيل غير مرصوف
Track	سبيل
Road U under construction	طريق تحت اقامة
Tunnel	تسويق
(20 km)	20 كم
Bridge (> 20 km)	جسر
(Mosaic)	مخطط
Channel	سد
Kilometer marker	علامة الكيلومتر
Steep bank	منحدر
Natural erosion bank	المنحدر الناتج عن التعرية
Ditch	جوف
Stream	مجرى
Half up area	منطقة نصف اقامة
Building	مبنى

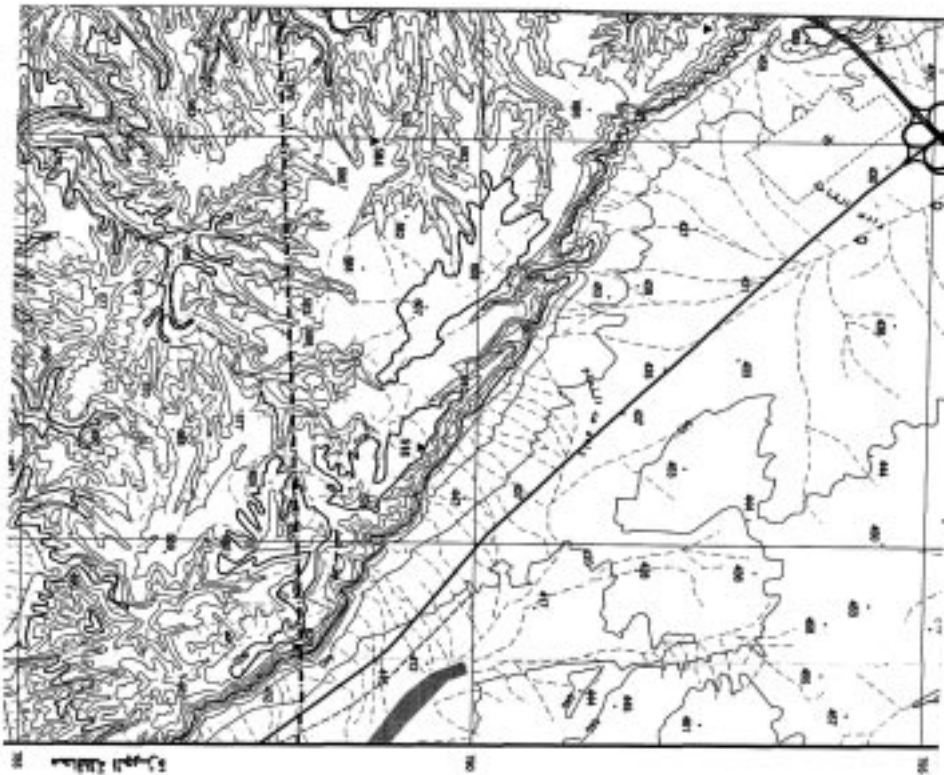
١٠



طريق ضاحية

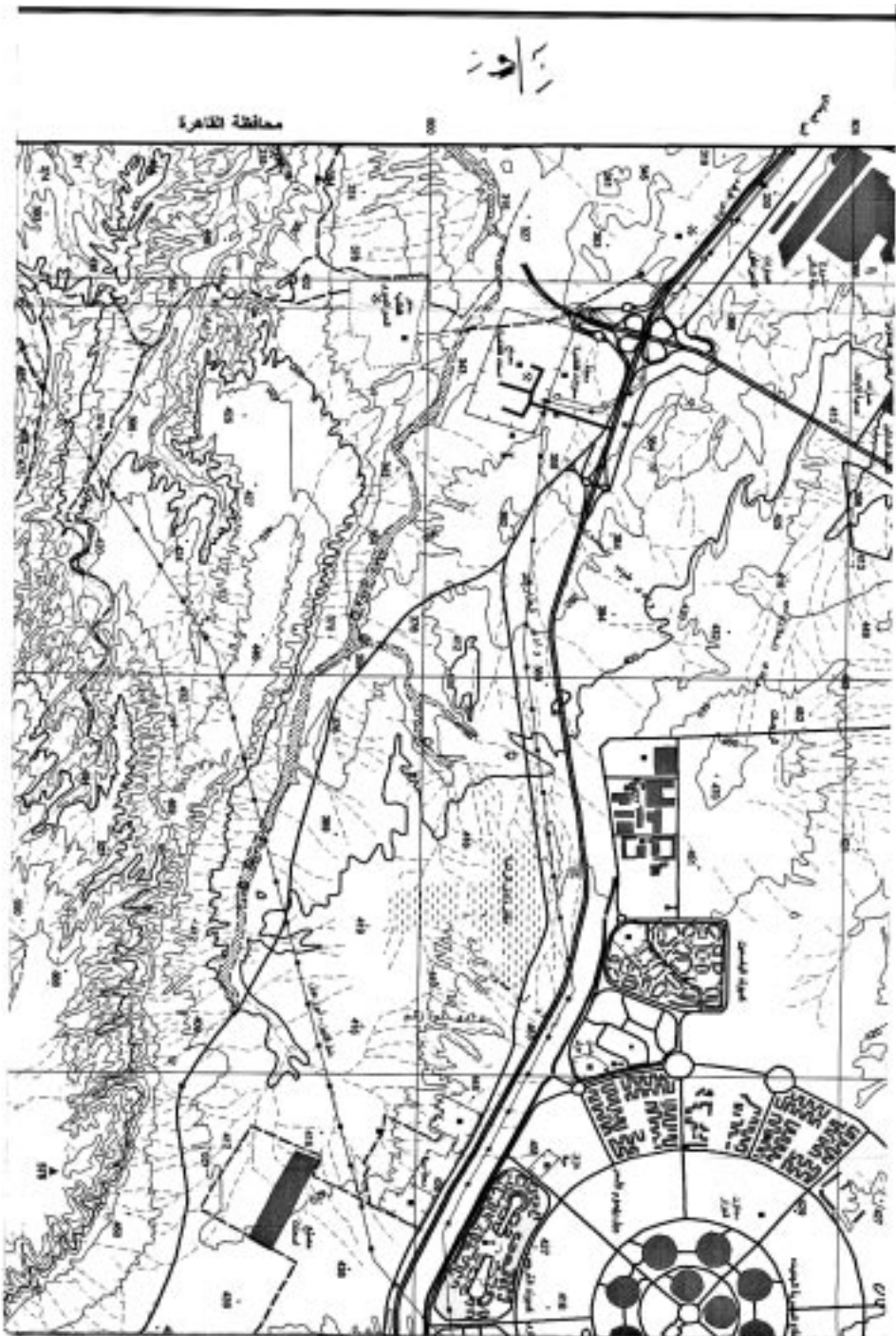
طريق ضاحية

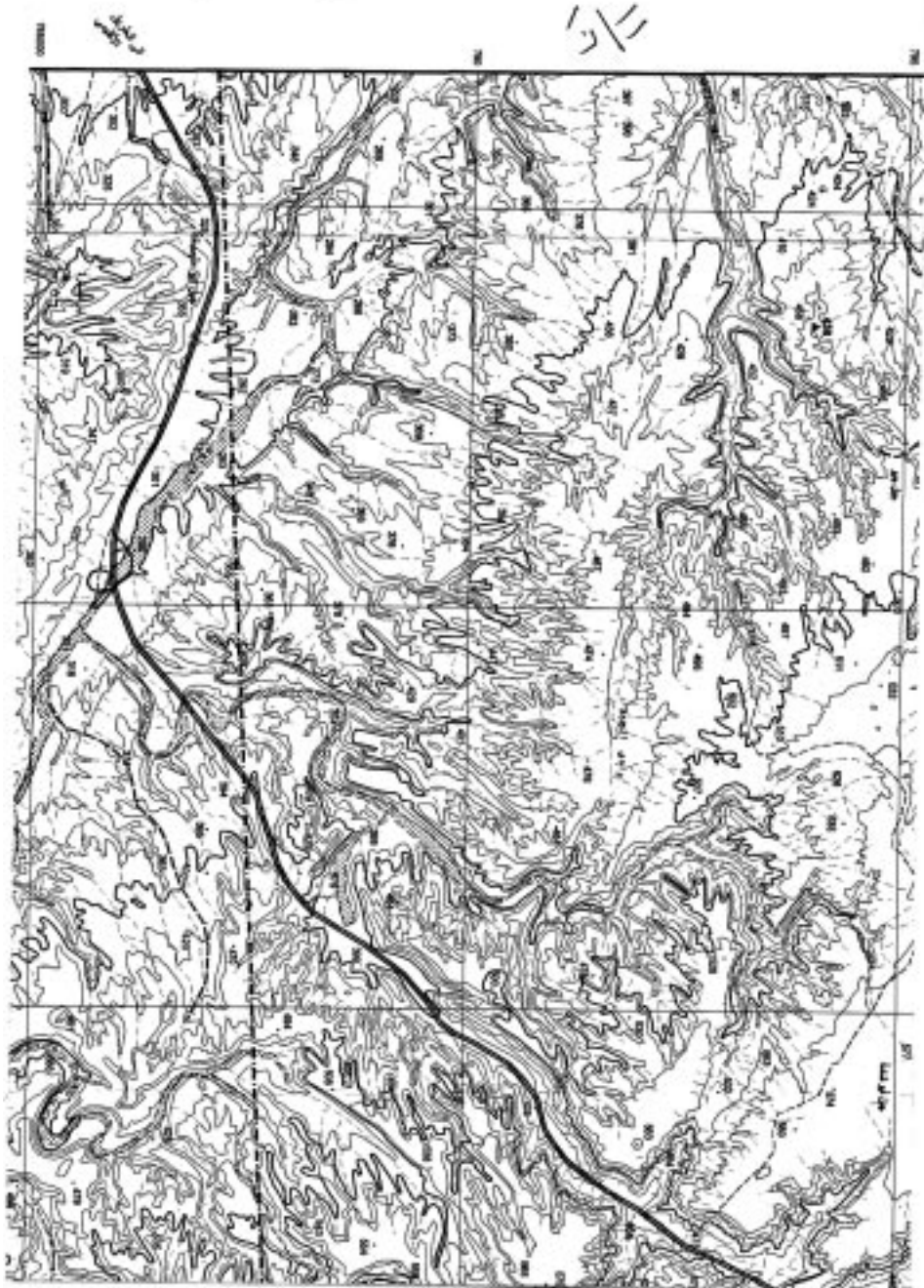
Government findings	طريق ضاحية
Rules / Technical data	قواعد / بيانات تقنية
VIAD	جسر علوي
VIAS	جسر منخفض
Overpass / Bridge	جسر / جسر
Chicanes	حواجز
Median crossing	تقاطع وسطية
Christian cemetery	مقبرة مسيحية
Arabic cemetery	مقبرة عربية
Hospital	مستشفى
Police station	مركز شرطة
Fire station	مركز إطفاء
Post and telegraph office	مركز بريد ورسائل
School	مدرسة
Industrial zone	منطقة صناعية
Market site	موقع سوق
Quarry	مناجم
CR VIAD	جسر علوي
CR VIAD	جسر علوي
Water tank, water tower	خزان مياه - برج مياه
Radio transmission antenna	جهاز إرسال
Electric power line	خطوط كهربائية
CR / gas pipelines	خطوط مياه / غاز
Water pipeline	خطوط مياه
Asphalted or Paved	طريق
Station	محطة
Side	جانب
Spot height	ارتفاع
Index contour	خطوط ارتفاع
Water contour	خطوط مياه
Road contour	خطوط طرق
Supplementary contour	خطوط إضافية

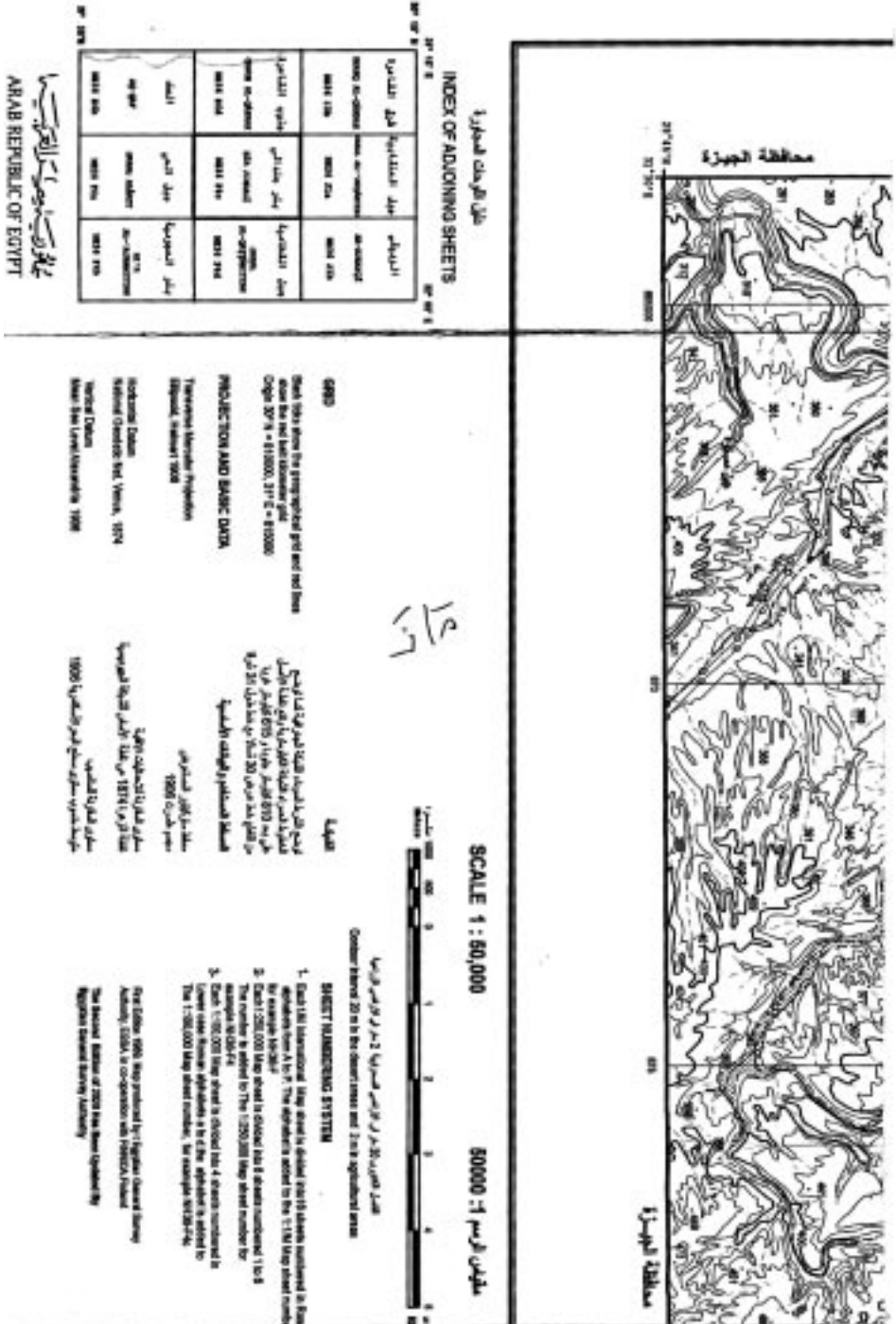


Depression		مخاض
Area below sea level		منطقة تحت سطح البحر
Excavation		مخاض
Cutting		مخاض
Embankment		مخاض
Sand dune		مخاض
Cultivated area		مخاض
Orchard or tree plantation		مخاض
Land under reclamation		مخاض
Plain town		مخاض
Marsh		مخاض
Canal		مخاض
Powerful lake		مخاض
Intermediate lake or pool		مخاض
Swamp		مخاض
Land subject to inundation		مخاض
Marsh		مخاض
Salt flat		مخاض
Flow or stream		مخاض
Wide wadi		مخاض
Narrow wadi		مخاض
Car ferry		مخاض
Powerful lake		مخاض
Intermediate lake or pool		مخاض
Swamp		مخاض
Land subject to inundation		مخاض
Marsh		مخاض
Salt flat		مخاض
Flow or stream		مخاض
Wide wadi		مخاض
Narrow wadi		مخاض









مخطط الخريطة الجغرافية
INDEX OF ADJOINING SHEETS

ماتruh	ماتruh	ماتruh	ماتruh
ماتruh	ماتruh	ماتruh	ماتruh
ماتruh	ماتruh	ماتruh	ماتruh
ماتruh	ماتruh	ماتruh	ماتruh
ماتruh	ماتruh	ماتruh	ماتruh
ماتruh	ماتruh	ماتruh	ماتruh
ماتruh	ماتruh	ماتruh	ماتruh
ماتruh	ماتruh	ماتruh	ماتruh

جمهورية مصر العربية
ARAB REPUBLIC OF EGYPT

ماتruh

SCALE 1 : 50,000

مقياس الرسم 1 : 50000



معلومات

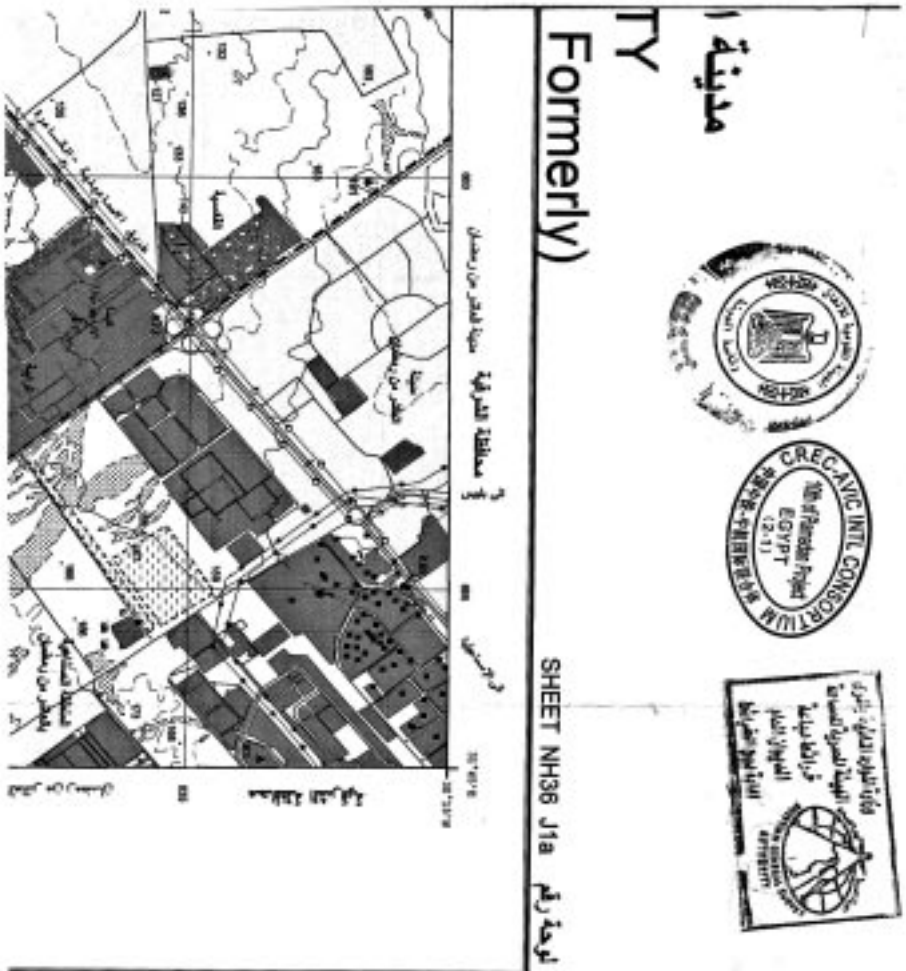
Sheet data from the topographic plot and field lines
Scale for the sheet: 1:50,000
Original Scale: 1:50,000
PROJECTION AND BASIC DATA
Transverse Mercator Projection
Spheroid: Everest 1960
Reference Datum
National Grid Zone: 34N, 1774
Vertical Datum
Mean Sea Level: 1984

معلومات

معلومات الخريطة الجغرافية
مقياس الرسم: 1 : 50,000
المقياس الأصلي: 1 : 50,000
نظام الإسقاط: الإسقاط المثلثي
المقياس: 1 : 50,000
نظام الإسقاط: الإسقاط المثلثي
المقياس: 1 : 50,000
نظام الإسقاط: الإسقاط المثلثي
المقياس: 1 : 50,000

SHEET NUMBERING SYSTEM

- Each 10x10 kilometre map sheet is divided into 10x10 sheets numbered in the sequence from A to J. The sequence is added to the 1:50,000 map sheet number for example A10342.
 - Each 1:250,000 map sheet is divided into 8 sheets numbered 1 to 8. The number is added to the 1:50,000 map sheet number for example A10342.
 - Each 1:50,000 map sheet is divided into 4 sheets numbered in the sequence from A to D. The sequence is added to the 1:250,000 map sheet number, for example A10342A.
- The 1:50,000 map produced by the Egyptian General Survey Authority (GSA) is consistent with the ICAO standard. The National Reference Survey Authority.



مدينة ا
TV
Formerly)

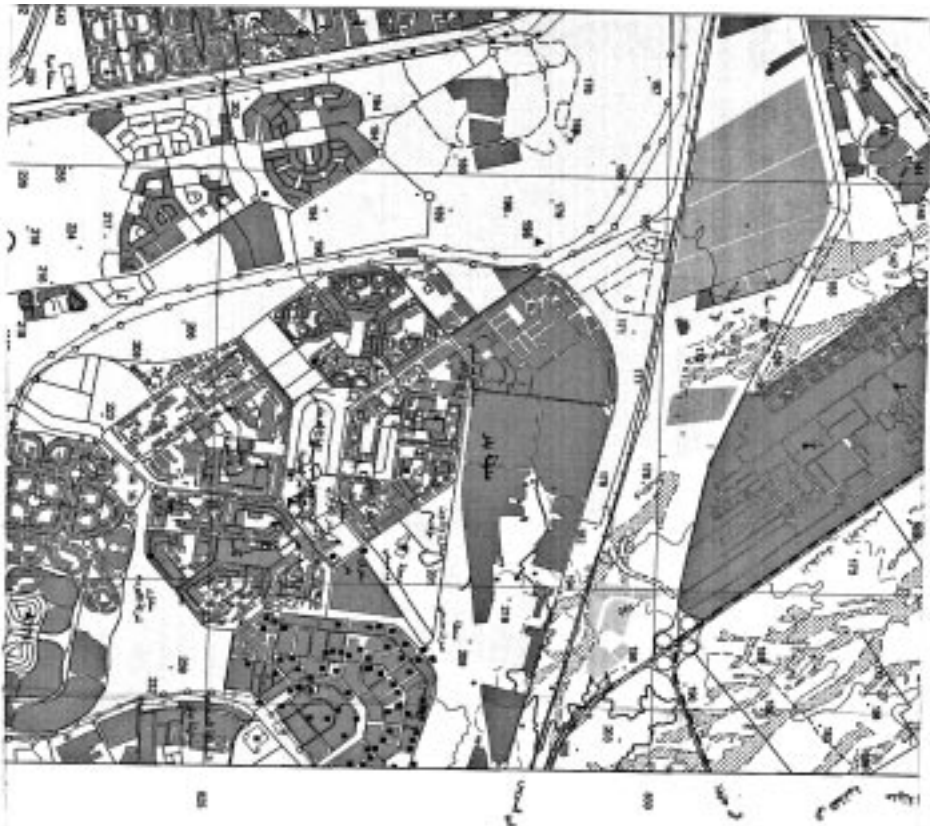


نوعه رقم SHEET NH38 J1a



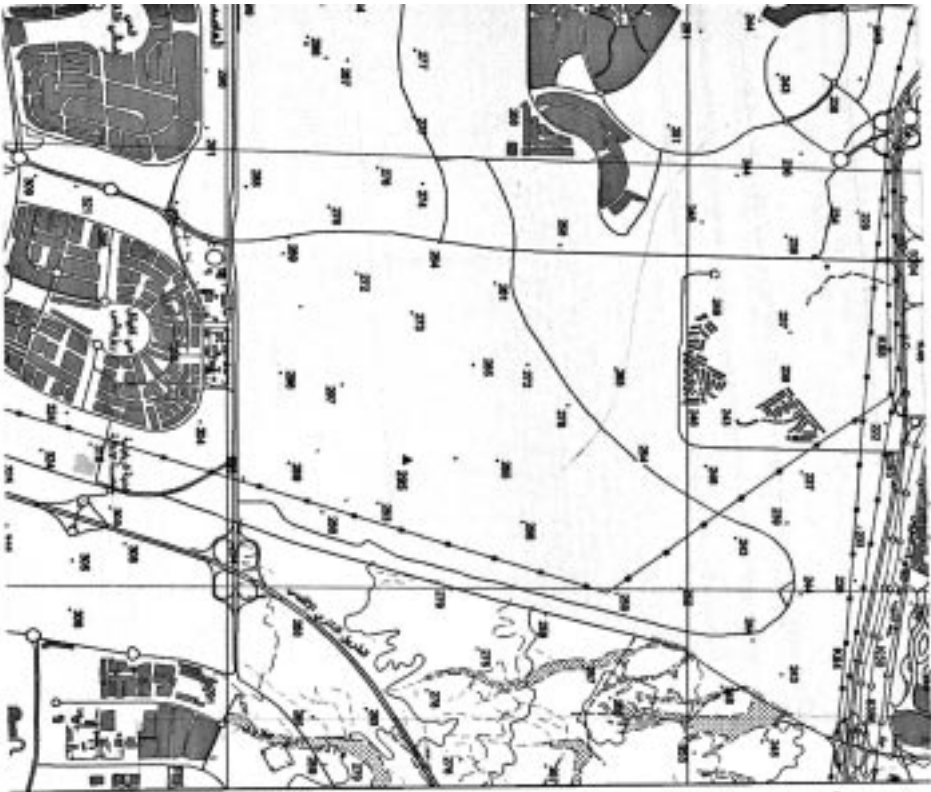
LEGEND

Dual Carriage road	طريق مزدوج حارات
Main arterial road	طريق رئيسي بحارات
Secondary paved road	طريق ثانوي رصيف
Unpaved road	طريق غير رصيف
Track	سكة حديد
Road Under construction	طريق تحت إنشاء
Tunnel	أنفاق
[T] Canal	قناة
Single (1-7.5 bar)	قناة موقوفة تحت 20 كجم
[R] Canal (road)	قناة
Canal	قناة
Kioshke number	حديقة
Single bench	مقاعد
Railway switch track	خطوط حديدية
Stop	محطة
Station	محطة
Small open area	مناطق مفتوحة
Overpass	جسور



٣١

English	Arabic
Government Building	مبنى حكومي
Public Building	مبنى عام
Religious / Industrial site	موقع ديني / صناعي
Wall	جدار
Site fence	سياج الموقع
Station / Mosque	محطة / مسجد
Church	كنيسة
Market canopy	غطاء ساحة السوق
Charitable institution	مؤسسة خيرية
Health facility	مرفق صحي
Hospital	مستشفى
Police station	مركز شرطة
Fire station	مركز إطفاء
Post and telegraph office	مكتب بريد ورسائل
School	مدرسة
Industrial / commercial	منطقة صناعية / تجارية
Making site	موقع تصنيع
Quarry	مناجم
Oil road	طريق نفط
Oil tank	خزان نفط
Water Tank / Water tower	خزان مياه / برج مياه
Road transmission station	محطة نقل طاقة
Electric power line	خطوط كهرباء
Oil / gas pipeline	خطوط نفط / غاز
Water pipeline	خطوط مياه
Agreement to Finance	اتفاقية تمويل
Optical	بصري
Water	مياه
Signal height	ارتفاع الإشارة
Index contour	خطوط التماس
Scale indicator	مقياس الرسم



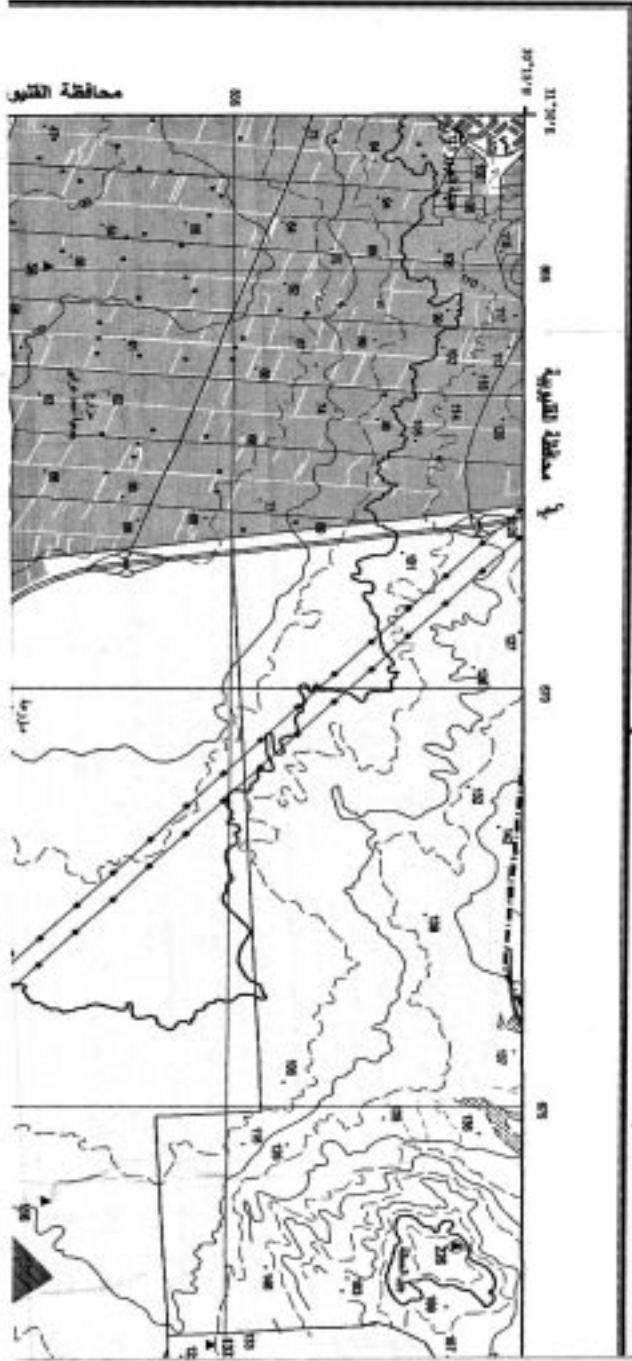
الخريطة الطبوغرافية
مقياس 1:50,000

1/50,000

Supplementary contour	خطوط عرض اضافية
Depression	مخروط
Area below sea level	منطقة تحت مستوى سطح البحر
Escarpment	جدار أو منحدر
Cutting	تقاطع
Embankment	ردم أو حافة
Sand	رمل
Shrub forest	غابات شجيرة
Cultivated area	مناطق زراعية
Drains and levees	سدود وأنفاق
Land under reclamation	أراضي قيد استصلاح
Plain trees	شجر - شجر
Bush	الشجيرات
Grass	عشب
Mosses	مسطح
Open field	حقل مفتوح
Lighthouse	منارة
Dock or pier	رصيف
Shore	ساحل
Quays	جناح تقاطع سفن
Canal	قناة
Canal bridge	جسر قناة
Powerful lake	بحيرة
Intermediate lake or pond	بحيرة متوسطة الحجم
Salt lake	بحيرة ملوحة
Lake subject to inundation	بحيرة عرضة للغمر
Salt flat	مسطح ملحي
River or stream	نهر أو مجرى مائي
Wide sand	رمل عريض

رقم الخريطة	٧٣٧٤٤٤
اسم الخريطة	١٧٤٤٤٤
مقياس الخريطة	١ : ٥٠,٠٠٠
سلسلة	١٧٤٤٤٤

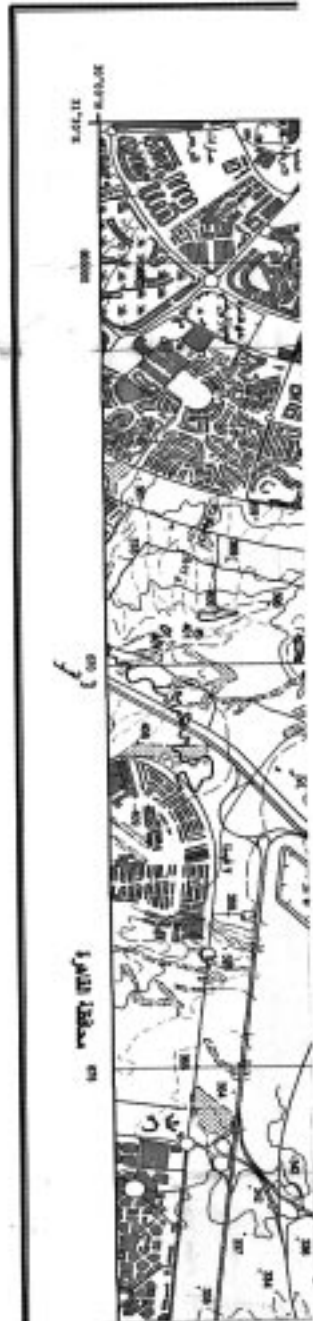
مجموعه الخرائط المصرية ١ : : : : :
EGYPTIAN SERIES 1 : 50,000



١٧
شروق (جبل العنقاوية سابقا)
ASH-SHURŪQ CI
١٧
(JABAL AL-'ANQĀBIYYAH)







INDEX OF ADJOINING SHEETS

الرقم	الاسم	المساحة	الرقم	الاسم
1001	المنطقة	1000	1002	المنطقة
1003	المنطقة	1004	1005	المنطقة
1006	المنطقة	1007	1008	المنطقة
1009	المنطقة	1010	1011	المنطقة
1012	المنطقة	1013	1014	المنطقة
1015	المنطقة	1016	1017	المنطقة
1018	المنطقة	1019	1020	المنطقة
1021	المنطقة	1022	1023	المنطقة
1024	المنطقة	1025	1026	المنطقة
1027	المنطقة	1028	1029	المنطقة
1030	المنطقة	1031	1032	المنطقة
1033	المنطقة	1034	1035	المنطقة
1036	المنطقة	1037	1038	المنطقة
1039	المنطقة	1040	1041	المنطقة
1042	المنطقة	1043	1044	المنطقة
1045	المنطقة	1046	1047	المنطقة
1048	المنطقة	1049	1050	المنطقة
1051	المنطقة	1052	1053	المنطقة
1054	المنطقة	1055	1056	المنطقة
1057	المنطقة	1058	1059	المنطقة
1060	المنطقة	1061	1062	المنطقة
1063	المنطقة	1064	1065	المنطقة
1066	المنطقة	1067	1068	المنطقة
1069	المنطقة	1070	1071	المنطقة
1072	المنطقة	1073	1074	المنطقة
1075	المنطقة	1076	1077	المنطقة
1078	المنطقة	1079	1080	المنطقة
1081	المنطقة	1082	1083	المنطقة
1084	المنطقة	1085	1086	المنطقة
1087	المنطقة	1088	1089	المنطقة
1090	المنطقة	1091	1092	المنطقة
1093	المنطقة	1094	1095	المنطقة
1096	المنطقة	1097	1098	المنطقة
1099	المنطقة	1100	1101	المنطقة
1102	المنطقة	1103	1104	المنطقة
1105	المنطقة	1106	1107	المنطقة
1108	المنطقة	1109	1110	المنطقة
1111	المنطقة	1112	1113	المنطقة
1114	المنطقة	1115	1116	المنطقة
1117	المنطقة	1118	1119	المنطقة
1120	المنطقة	1121	1122	المنطقة
1123	المنطقة	1124	1125	المنطقة
1126	المنطقة	1127	1128	المنطقة
1129	المنطقة	1130	1131	المنطقة
1132	المنطقة	1133	1134	المنطقة
1135	المنطقة	1136	1137	المنطقة
1138	المنطقة	1139	1140	المنطقة
1141	المنطقة	1142	1143	المنطقة
1144	المنطقة	1145	1146	المنطقة
1147	المنطقة	1148	1149	المنطقة
1150	المنطقة	1151	1152	المنطقة
1153	المنطقة	1154	1155	المنطقة
1156	المنطقة	1157	1158	المنطقة
1159	المنطقة	1160	1161	المنطقة
1162	المنطقة	1163	1164	المنطقة
1165	المنطقة	1166	1167	المنطقة
1168	المنطقة	1169	1170	المنطقة
1171	المنطقة	1172	1173	المنطقة
1174	المنطقة	1175	1176	المنطقة
1177	المنطقة	1178	1179	المنطقة
1180	المنطقة	1181	1182	المنطقة
1183	المنطقة	1184	1185	المنطقة
1186	المنطقة	1187	1188	المنطقة
1189	المنطقة	1190	1191	المنطقة
1192	المنطقة	1193	1194	المنطقة
1195	المنطقة	1196	1197	المنطقة
1198	المنطقة	1199	1200	المنطقة



SHEET NUMBERING SYSTEM

1. Each 100 Map sheet is divided into 10 sheets 1:200,000 contained in Sheet No. A to J. The number is added to the 1:200,000 sheet number to obtain the 1:100,000 sheet number.
2. Each 1:200,000 Map sheet is divided into 10 sheets 1:100,000 contained in the 1:200,000 sheet number. The number is added to the 1:200,000 sheet number to obtain the 1:100,000 sheet number.
3. Each 1:100,000 Map sheet is divided into 4 sheets 1:50,000 contained in the 1:100,000 sheet number. The number is added to the 1:100,000 sheet number to obtain the 1:50,000 sheet number.

ARAB REPUBLIC OF EGYPT

The 3rd Edition of 2023 has been prepared by the Egyptian Survey Authority.