

قرار رئيس مجلس الوزراء

رقم ٩٠ لسنة ٢٠٢٣

رئيس مجلس الوزراء

بعد الاطلاع على الدستور ؛

وعلى قانون نظام الإدارة المحلية الصادر بالقانون رقم ٤٣ لسنة ١٩٧٩

ولائحته التنفيذية ؛

وعلى القانون رقم ١٠ لسنة ١٩٩٠ بشأن نزع ملكية العقارات للمنفعة العامة

ولائحته التنفيذية ؛

على قرار رئيس الجمهورية رقم ٢٧٩ لسنة ٢٠١٨ بالتفويض فى بعض الاختصاصات ؛

وعلى قرار رئيس مجلس الوزراء رقم ٣٠٢٨ لسنة ٢٠٢١ باعتبار مشروع تطوير

محور ٢٦ يوليو وإنشاء محاور مرورية متصلة به فى نطاق محافظة الجيزة من أعمال

المنفعة العامة ؛

وعلى قرار رئيس مجلس الوزراء رقم ١٧٨٨ لسنة ٢٠٢٢ باستبدال الخرائط

وجداول الإحداثيات المرفقة بهذا القرار بالخرائط والإحداثيات المرفقة بقرار رئيس

مجلس الوزراء رقم ٣٠٢٨ لسنة ٢٠٢١ المشار إليه ؛

وبناءً على ما عرضه وزير التنمية المحلية ؛

قرر:

(المادة الأولى)

يُعتبر من أعمال المنفعة العامة مشروع تطوير محور ٢٦ يوليو والمحاور المتصلة

به فى النطاق المحصور بين طريق القاهرة / الإسكندرية الصحراوى غرباً حتى نهر النيل

شرقاً داخل الحدود الإدارية لمحافظة الجيزة .

(المادة الثانية)

يستولى بطريق التنفيذ المباشر على العقارات اللازمة لتنفيذ المشروع المشار إليه فى المادة السابقة ، والمبين موقعها وحدودها وأسماء ملاكها الظاهرين بالمذكرة الإيضاحية والخرائط المساحية والكشوف المرفقة .

(المادة الثالثة)

يُلغى ما يخالف أحكام هذا القرار .

(المادة الرابعة)

يُنشر هذا القرار فى الجريدة الرسمية .

صدر برئاسة مجلس الوزراء فى ١٧ جمادى الآخرة سنة ١٤٤٤ هـ

(الموافق ١٠ يناير سنة ٢٠٢٣) .

رئيس مجلس الوزراء

دكتور/ مصطفى كمال مدبولى

وزارة التنمية المحلية

مذكرة إيضاحية

لمشروع قرار رئيس مجلس الوزراء

بإضفاء صفة النفع لمشروع تطوير محور ٢٦ يوليو

وإنشاء محاور مرورية متصلة به لصالح محافظة الجيزة

فى النطاق المحصور من طريق القاهرة إسكندرية الصحراوى غرباً

حتى نهر النيل شرقاً داخل الحدود الإدارية لمحافظة الجيزة

رقم ٩٠ لسنة ٢٠٢٣

أتشرف بعرض الآتى :

صدر قرار السيد الدكتور رئيس مجلس الوزراء رقم ٣٠٢٨ لسنة ٢٠٢١ باعتبار مشروع تطوير محور ٢٦ يوليو وإنشاء محاور مرورية متصلة به فى النطاق المحصور من طريق القاهرة إسكندرية الصحراوى غرباً حتى نهر النيل شرقاً داخل الحدود الإدارية لمحافظة الجيزة .

كما صدر قرار السيد الدكتور رئيس مجلس الوزراء رقم ١٧٨٨ لسنة ٢٠٢٢ باستبدال الخرائط والإحداثيات الخاصة بالمشروع ليصبح المسار وفقاً للخرائط والإحداثيات المرفقة بهذا القرار .

ورد كتاب الأمانة العامة لوزارة الدفاع متضمناً إضافة جزء جديد إلى مشروع المنفعة العامة المشار إليه الأمر الذى يتطلب إضفاء صفة النفع العام على هذا الجزء الجديد .

ورد كتاب محافظة الجيزة رقم (٣) المؤرخ ٣/١/٢٠٢٣ مرفقاً به مذكرة إيضاحية

تتضمن طلب المحافظة تقرير صفة النفع العام على كامل مسار مشروع محور ٢٦ يوليو

والمحاور المتصلة به فى النطاق المحصور من طريق القاهرة إسكندرية الصحراوى غرباً حتى نهر النيل شرقاً داخل الحدود الإدارية لمحافظة الجيزة ومنها والخاص بميدان سفنكس والمطالع والمنازل المحيطة به وذلك طبقاً لكشوف الملاك الظاهرين السوارى بكتاب المحافظة المشار إليه والاستيلاء على الأراضى والعقارات بطريق التنفيذ المباشر .

وحيث يتطلب الأمر استصدار قرار جديد بتقرير صفة النفع العام على كامل مسار المشروع شامل الجزء المضاف طبقاً لآخر رفع مساحى على الطبيعة بحسب التشغيل الفعلى للمشروع وإلغاء ما يخالف أحكام هذا القرار .

وحيث انتهت مديرية المساحة بالجيزة من إعداد كشوف حصر الملاك الظاهرين والخرائط المساحية لكامل المشروع بما فيه الجزء المضاف .

ومحافظة الجيزة على استعداد لدفع التعويضات النهائية التى تنتهى إليها لجنة تقدير التعويضات المشكلة طبقاً للمادة السادسة من القانون رقم ١٠ لسنة ١٩٩٠ حيث أرفق بالأوراق كشوف بأسماء الملاك الظاهرين للعقارات والأراضى المطلوب نزع ملكيتها ، والاستيلاء عليها بطريق التنفيذ المباشر .

ولما كان مشروع تطوير محور ٢٦ يوليو وكذا إنشاء محاور مرورية متصلة به لصالح محافظة الجيزة يحقق نفعاً عاماً لأهالى المحافظة الأمر الذى يتطلب اتخاذ الإجراءات اللازمة لتقرير هذه الصفة له والاستيلاء بطريق التنفيذ المباشر على الأراضى والعقارات اللازمة .

لذلك وإعمالاً لأحكام القانون رقم ٤٣ لسنة ١٩٧٩ بشأن نظام الإدارة المحلية والقوانين المعدلة له ولائحته التنفيذية والقانون رقم ١٠ لسنة ١٩٩٠ وتعديلاته بشأن نزع ملكية العقارات للمنفعة العامة ولائحته التنفيذية .

فقد أعد مشروع القرار المرفق والمتضمن إلغاء ما يخالفه من أحكام .
برجاء - فى حالة الموافقة - التوجيه بإصداره .

وزير التنمية المحلية

لواء/ هشام عبد الغنى آمنة

تحت إشراف وزارة الشؤون البلدية والقروية - ٢٦ يناير

الهيئة السعودية العامة للمنطقة
البلدية السكنية والبلدية
عقود العقارى - جدة

١٥
٢٠٢٣
٩٠٠

الملاحظات	الوصف	الاسم	المساحة بالمتر مربع	تقسيم المناطق		القيمة	العمود	التسمية	الشارع	م
				أ	ب					
m 5	طريق خضراء (البنوع)	علاء التمامي	22,12	0	0	3,03				1
	طريق خضراء (البنوع)		24,748,88	5	21	9,57				2
	طريق خضراء (البنوع)		88,20	0	0	12,23				3
	طريق خضراء (البنوع)		2,220,94	0	12	16,53				4
	طريق خضراء (البنوع)		406,99	0	2	7,81				5
m 1	طريق خضراء (البنوع)	أحمد بن محمد علاء التمامي	5,148,13	1	5	9,89				6
	طريق خضراء (البنوع)		1,192,74	0	6	19,54				7
	طريق خضراء (البنوع)		2,027,60	0	11	14,02				8
	طريق خضراء (البنوع)		1,151,02	0	6	13,82				9
	طريق خضراء (البنوع)		1,114,50	0	6	8,82				10
m 194	طريق خضراء (البنوع)	علاء التمامي سهة التمامي	890,22	0	4	21,95				11
m 195	طريق خضراء (البنوع)		388,62	0	2	5,29				12
	طريق خضراء (البنوع)		125,29	0	0	17,16				13
	طريق خضراء (البنوع)		612,92	0	3	12,04				14
	طريق خضراء (البنوع)		85,51	0	0	11,72				15
m 196	طريق خضراء (البنوع)	علاء التمامي سهة التمامي	13,89	0	0	1,90				16
	طريق خضراء (البنوع)		0,68	0	0	0,08				17
	طريق خضراء (البنوع)		20,06	0	0	2,75				18
	طريق خضراء (البنوع)		1,143,74	0	6	12,82				19
	طريق خضراء (البنوع)		33,18	0	0	4,55				20
m 197	طريق خضراء (البنوع)	علاء التمامي سهة التمامي	84,38	0	0	11,57				21
m 4	طريق خضراء (البنوع)		12,392,69	2	22	15,12				22
m 2	طريق خضراء (البنوع)		1,116,52	0	6	17,33				23
m 3	طريق خضراء (البنوع)		1,185,96	0	6	18,81				24
	طريق خضراء (البنوع)		2,303,34	0	43	3,82				25
	طريق خضراء (البنوع)	256,66	0	2	0,90				26	
	طريق خضراء (البنوع)	345,69	0	1	23,40				27	

مهندس/عبدالله بن عبدالعزيز السبيعي/المقر

مقر

٩١١٥

مهندس/عبدالله بن عبدالعزيز السبيعي/المقر

٣٢٣٧٣

⑤
٥/٤

تتفقد الملاك الظاهريين المذمورين كوسيلة محصل 26 يناير

الهيئة التنفيذية العامة للتربية
بمديرية التربية والتعليم بمحافظة
مكة المكرمة - الرياض

المرجع	الاسم	المسقط بالفلان	المسقط بالفلان	القامة	الصفحة	العدد
ملاحظات	الوصف	المسقط بالفلان مربع	المسقط بالفلان	القامة	الصفحة	العدد
م 31	ارض زراعية	1,769,600	0	10	2,63	3
	حقلية مواتية	70,39	0	0	9,65	مطابق مع مشروع 18 كمسور
	ارض ترويض/ترويض	27,92	0	0	3,83	3
م 212	حقل	169,97	0	0	15,08	3
		96,89	0	0	13,28	3
		222,41	0	1	5,80	3
م 30	ارض قضاء تربة المذمور	2,34	0	0	0,32	مطابق مع مشروع 18 كمسور
	ارض قضاء تربة المذمور	51,40	0	0	7,05	3
	حقل	84,23	0	0	11,53	3
	ارض قضاء	14,42	0	0	1,98	3
م 30b	ارض قضاء تربة المذمور	14,34	0	0	1,97	مطابق مع مشروع 18 كمسور
		113,96	0	0	15,83	3
م 30c	ارض قضاء تربة المذمور	18,13	0	0	2,49	مطابق مع مشروع 18 كمسور
		10,58	0	0	1,45	مطابق مع مشروع 18 كمسور
	حقلية مواتية	155,09	0	0	21,27	3
	ارض قضاء	20,70	0	0	2,84	3
م 30d	حقلية مواتية	12,22	0	0	1,66	مطابق مع مشروع 18 كمسور
		387,36	0	2	5,12	3
م 32	ارض زراعية	22,32	0	0	3,05	مطابق مع مشروع 18 كمسور
	حقلية	35,21	0	0	4,83	3
	ارض زراعية	275,45	0	1	13,77	3
	حقلية	4,56	0	0	0,63	3
م 33	حقلية	7,51	0	0	1,03	مطابق مع مشروع 18 كمسور



١١/١٠
١٤٤٤ هـ

١١/١٠
١٤٤٤ هـ

١١/١٠
١٤٤٤ هـ

٤٧

كشف السجل العقاري للمشروع ترميم سور 26 يناير

الهيئة المصرية العامة المساحة
مديرية المساحة بطريق
مكتب المشروعات

القطاعات	الوصف	الاسم	المساحة بالمتر مربع			القطعة	المرجع	التسمية	الارتفاع	رقم
			ق	ط	م					
m 46	ارض زراعية	جبل عن لسوق ابو ظفر	146.38	0	20.34	3 قطع	عقار مع مشروع 18 قصر			49
			64.19	0	7.43	عقار مع مشروع 18 قصر				
m 47	ارض زراعية	مكة سور وقلعة	8.99	0	1.31	عقار مع مشروع 18 قصر	عقار مع مشروع 18 قصر			51
			8.64	0	1.18	3 قطع				
m 29	ارض قلعة	صالح بركات	170.74	0	23.41	35 - 2 قطع				53
			83.60	0	11.46	3 قطع				
m 20a	ارض قلعة	سور أبو محمد	109.74	0	16.05	3 قطع				55
			10.06	0	1.38	عقار مع مشروع 18 قصر				
	تبرع	مكة علي	67.61	0	9.27	3 قطع				57

عقار السواحل لعمدة 16

ابو رويش

البحر

٥

تدقيق الحسابات المرفوع رقم 25 بتاريخ

هيئة المحاسبة المالية للمملكة
مخبرية المحاسبة المالية
مكتب التدقيق

الرموز	الوصف	المبلغ	المبلغ بالدينار	عدد سنوات	عدد سنوات	عدد سنوات	عدد سنوات	النقطة	الحدود	الحدود	الحدود
h			س	س	س	س	س				
h 5	رصيد خزانة المالية	1,715,471	0	9	19,222	0	0	147	حدود	حدود	حدود
h 1	رصيد خزانة المحاسبات الرسمية	1,078,444	0	8	3,817	0	0	89,489,465	حدود	حدود	حدود
	رصيد خزانة المحاسبات الرسمية	489,396	0	2	19,110	0	0	83,819	حدود	حدود	حدود
	رصيد خزانة المحاسبات الرسمية	12,172	0	9	1,666	0	0	53,819	حدود	حدود	حدود
h 10	رصيد خزانة المحاسبات الرسمية	80,400	0	0	8,298	0	0	174	حدود	حدود	حدود
	رصيد خزانة المحاسبات الرسمية	26,652	0	0	3,685	0	0	130	حدود	حدود	حدود
	رصيد خزانة المحاسبات الرسمية	403,591	0	2	7,333	0	0	130	حدود	حدود	حدود
h 11	رصيد خزانة المحاسبات الرسمية	16,116	0	0	2,222	0	0	130	حدود	حدود	حدود
	رصيد خزانة المحاسبات الرسمية	36,398	0	0	5,077	0	0	130	حدود	حدود	حدود
h 11a	رصيد خزانة المحاسبات الرسمية	23,564	0	9	3,293	0	0	130	حدود	حدود	حدود
h 11b	رصيد خزانة المحاسبات الرسمية	976,388	0	5	5,065	0	0	130	حدود	حدود	حدود
h 11c	رصيد خزانة المحاسبات الرسمية	698,011	0	3	23,432	0	0	130	حدود	حدود	حدود
h 12	رصيد خزانة المحاسبات الرسمية	514,433	0	2	72,564	0	0	130	حدود	حدود	حدود
h 12a	رصيد خزانة المحاسبات الرسمية	583,002	0	3	6,299	0	0	130	حدود	حدود	حدود
h 12b	رصيد خزانة المحاسبات الرسمية	769,335	0	4	1,132	0	0	130	حدود	حدود	حدود
h 12c	رصيد خزانة المحاسبات الرسمية	747,665	0	4	6,651	0	0	130	حدود	حدود	حدود
h 13	رصيد خزانة المحاسبات الرسمية	3,010,400	0	17	4,777	0	0,390	130	حدود	حدود	حدود
	رصيد خزانة المحاسبات الرسمية	2,166	0	0	0,390	0	0	130	حدود	حدود	حدود
h 13a	رصيد خزانة المحاسبات الرسمية	853,011	0	4	20,986	0	0	130	حدود	حدود	حدود
h 13b	رصيد خزانة المحاسبات الرسمية	17,300	0	0	2,377	0	0	130	حدود	حدود	حدود
h 13c	رصيد خزانة المحاسبات الرسمية	149,554	0	10	20,800	0	0	130	حدود	حدود	حدود
h 14	رصيد خزانة المحاسبات الرسمية	18,544	0	0	2,985	0	0	130	حدود	حدود	حدود
h 15	رصيد خزانة المحاسبات الرسمية	1,954	0	0	2,985	0	0	130	حدود	حدود	حدود
h 16a	رصيد خزانة المحاسبات الرسمية	3,495	0	0	0,487	0	0	37	حدود	حدود	حدود
h 16b	رصيد خزانة المحاسبات الرسمية	565,035	0	3	6,539	0	0	91	حدود	حدود	حدود
h 17	رصيد خزانة المحاسبات الرسمية	37,723	0	0	5,117	0	0	91	حدود	حدود	حدود
h 2	رصيد خزانة المحاسبات الرسمية	13,933	0	0	4,500	0	0	98	حدود	حدود	حدود
h 3	رصيد خزانة المحاسبات الرسمية	1,070,844	0	6	2,833	0	0	88-42	حدود	حدود	حدود
h 4	رصيد خزانة المحاسبات الرسمية	188,721	0	0	23,144	0	0	88-42	حدود	حدود	حدود
h 5	رصيد خزانة المحاسبات الرسمية	114,005	0	0	16,064	0	0	114	حدود	حدود	حدود

حاجر اهلي غرداسة لمرعة 12
أوريدان
أوسيم

محمد ناصر بن عبد الوهاب
مدير

محمد ناصر بن عبد الوهاب
مدير

محمد ناصر بن عبد الوهاب
مدير

محمد ناصر بن عبد الوهاب
مدير

٧

كتاب قوائم الناخبين لانتخابات نيابة عن دائرة 26 بالبر

نيابة عن دائرة 26
قائمة الناخبين لانتخابات
نيابة عن دائرة 26

م	المركز الانتخابي	الاسم	الوصف	الملاحظات	المساحة بالمتري		المساحة بالقدم		القطعة	الموقع	التعليق	المركز الانتخابي
					م	ب	م	ب				
31					177.90	0	1	0.39	05 ضمن			
32					109.36	0	0	15.00	174 ضمن			
33					299.58	0	1	11.51	08 ضمن			
34					123.63	0	0	16.95	174 ضمن			
35					601.02	0	3	10.68	08-08 ضمن			
36					209.61	0	1	4.74	174 ضمن			
37					369.47	0	2	2.68	08 ضمن			
38					11.57	0	0	1.00	08 ضمن			
39					69.74	0	0	11.07	174 ضمن			
40					37.54	0	0	5.09	34 ضمن			
41					9.63	0	0	1.31	132 ضمن			
42					11.59	0	0	1.59	34 ضمن			
43					4.75	0	0	0.65	132 ضمن			
44					37.84	0	0	5.19	34 ضمن			
45					25.64	0	0	3.54	132 ضمن			
46					75.72	0	0	10.52	34 ضمن			
47					95.01	0	0	8.91	34 ضمن			
48					89.66	0	0	11.47	34 ضمن			
49					62.72	0	0	0.69	147 ضمن			
50					17.01	0	0	2.33	34 ضمن			
51					44.31	0	0	6.08	147 ضمن			
52					43.61	0	0	5.98	147 ضمن			
53					18.02	0	0	2.47	147 ضمن			
54					113.67	0	0	15.89	147 ضمن			
55					13.68	0	0	1.08	147 ضمن			
56					32.81	0	0	11.38	147 ضمن			
57					33.27	0	0	4.06	34 ضمن			
58					16.24	0	0	2.23	34 ضمن			
59					70.94	0	0	9.73	34 ضمن			
60					81.45	0	0	11.17	34 ضمن			

هاجر العلي كراسة لعدد 12
أبو رولان
البرج

بسم الله الرحمن الرحيم
هذه القائمة هي قائمة الناخبين لانتخابات نيابة عن دائرة 26 بالبر
محررة في 10 يناير 2023

٧

٧

٧

٢٥

تفصيل الحسابات المحاسبية لسنة 2022

مجلس القضاء الأعلى
مجلس القضاء الإداري
مجلس القضاء الشرعي

رقم الحساب	الوصف	البيان	المبلغ بالدينار	ف	المبلغ بالدينار	س	المبلغ	البيان	الرقم	البيان
m 33	رئيس النيابة	مبلغ مرتبته	348,21	0	1	23,74	130	مجلس	89	
m 34	رئيس النيابة	مبلغ مرتبته	385,69	0	2	4,88	130	مجلس	90	
m 37	رئيس النيابة	مبلغ مرتبته	40,37	0	0	5,64	130	مجلس	91	
m 38	رئيس النيابة	مبلغ مرتبته	491,22	0	2	19,35	130	مجلس	92	
m 41	رئيس النيابة	مبلغ مرتبته	330,01	0	1	21,25	130	مجلس	93	
m 42	رئيس النيابة	مبلغ مرتبته	670,02	0	3	19,87	130	مجلس	94	
m 43	رئيس النيابة	مبلغ مرتبته	21,52	0	0	2,95	130	مجلس	95	
m 44	رئيس النيابة	مبلغ مرتبته	751,64	0	4	7,06	130	مجلس	96	
m 45	رئيس النيابة	مبلغ مرتبته	22,37	0	0	3,07	130	مجلس	97	
m 46	رئيس النيابة	مبلغ مرتبته	383,70	0	2	1,87	130	مجلس	98	
m 47	رئيس النيابة	مبلغ مرتبته	14,06	0	0	2,04	130	مجلس	99	
m 48	رئيس النيابة	مبلغ مرتبته	379,46	0	2	4,03	130	مجلس	100	
m 45	رئيس النيابة	مبلغ مرتبته	14,34	0	0	1,97	130	مجلس	101	
m 46	رئيس النيابة	مبلغ مرتبته	317,55	0	1	19,55	130	مجلس	102	
m 47	رئيس النيابة	مبلغ مرتبته	394,35	0	2	6,97	130	مجلس	103	
m 47	رئيس النيابة	مبلغ مرتبته	136,68	0	0	18,74	130	مجلس	104	
m 47	رئيس النيابة	مبلغ مرتبته	1,401,63	0	0	0,19	130	مجلس	105	
m 48	رئيس النيابة	مبلغ مرتبته	70,10	0	0	9,51	130	مجلس	106	
m 48	رئيس النيابة	مبلغ مرتبته	137,95	0	0	18,91	130	مجلس	107	
m 49	رئيس النيابة	مبلغ مرتبته	34,89	0	0	4,74	130	مجلس	108	
m 50	رئيس النيابة	مبلغ مرتبته	252,07	0	1	10,56	130	مجلس	109	
m 50	رئيس النيابة	مبلغ مرتبته	64,86	0	0	11,64	130	مجلس	110	
m 51	رئيس النيابة	مبلغ مرتبته	253,91	0	1	12,17	130	مجلس	111	
m 51	رئيس النيابة	مبلغ مرتبته	1,05,78	0	0	14,50	130	مجلس	112	
m 52	رئيس النيابة	مبلغ مرتبته	145,90	0	0	20,01	130	مجلس	113	
m 53	رئيس النيابة	مبلغ مرتبته	1,087,27	0	6	2,34	130	مجلس	114	
m 54	رئيس النيابة	مبلغ مرتبته	39,99	0	0	5,07	130	مجلس	115	
m 54	رئيس النيابة	مبلغ مرتبته	312,78	0	1	18,89	130	مجلس	116	

مجلس القضاء الأعلى
مجلس القضاء الإداري
مجلس القضاء الشرعي

مجلس القضاء الأعلى
مجلس القضاء الإداري
مجلس القضاء الشرعي

مجلس القضاء الأعلى
مجلس القضاء الإداري
مجلس القضاء الشرعي

مجلس القضاء الأعلى
مجلس القضاء الإداري
مجلس القضاء الشرعي

مجلس القضاء الأعلى
مجلس القضاء الإداري
مجلس القضاء الشرعي

١٠

مجلس القضاء الأعلى، الموعود بصدور 26 يناير

الهيئة العامة للغذاء والدواء
مجلس الوزراء
مجلس القضاء الأعلى

المرجع	الرقم	التاريخ	المستعمل بالكل			القطعة	الوصف	التسمية	المرجع	رقم
			ل	ط	س					
146			0	6	20,90	30 لصين				
147			0	0	4,82	38 لصين				
148			0	1	21,17	34 لصين				
149			0	12	13,00	3770 طبرق بـ				
150			0	1	2,76	4378 طبرق بـ				
151			0	1	5,41	182 لصين				
152			0	0	2,86	132 لصين				
153			0	0	9,28	147 لصين				
154			0	7	8,25	136-42-48-45-60 لصين				
155			0	0	1,47	139 لصين				
156			0	0	21,44	174 لصين				
							حاجر اعالي كرتاسة لمرق 12			
							المرور			
							المرور			



مجلس البلديات الثلاثة المتحدون لبلدية حارس 26 يناير

الهيئة الرسمية العامة للبلدية
محافظة حارس، محافظة حارس
مجلس حارس، حارس

الرقم	الاسم	الوصف	المساحة بالمتر مربع	المساحة بالقطر		الطاقة	الارتفاع	الارتفاع	الارتفاع
				م	م				
1	عبد الهادي احمد عبد	ارض زراعية	206,91	0	1	4,37	15	ضفتين	1
2	مباري عطية	ارض زراعية	397,90	0	2	6,56	12	ضفتين	2
3	عطية عبد الحافظ عبد الحادي والحمد	ارض زراعية	262,05	0	1	11,03	20	ضفتين	3
4	عبد الوهيد عبد	مطل	82,26	0	0	11,20	21	ضفتين	4
5	عبد الحافظ عبد الوهيد	ارض قضاء	79,07	0	0	10,95	21	ضفتين	5
6	عبد الوهيد عبد الوهيد	ارض قضاء	167,00	0	0	22,90	21	ضفتين	6
7	عبد الوهيد عبد الوهيد	ارض قضاء	320,65	0	1	19,96	21	ضفتين	7
8	عبد الوهيد عبد الوهيد	ارض زراعية	4,200,05	0	6	23,29	20	ضفتين	8
9	عطية عبد الحافظ عبد الوهيد	ارض زراعية	17,241	0	0	2,38	21	ضفتين	9
10	مستودع عبد مصطفى	ارض قضاء	386,24	0	2	4,97	21	ضفتين	10
11	مستودع عبد مصطفى	ارض قضاء	8,67	0	0	1,19	21	ضفتين	11
12	مستودع عبد مصطفى	ارض قضاء	2,137,40	0	12	5,07	21	ضفتين	12
13	احمد حوزة الناطق	ارض زراعية	813,24	0	4	16,51	22-20	ضفتين	13
14	احمد حوزة الناطق	ارض زراعية	2,018,23	0	14	12,73	23	ضفتين	14
15	احمد حوزة الناطق	ارض زراعية	1,593,47	0	9	2,49	23	ضفتين	15
16	احمد حوزة الناطق	ارض زراعية	913,79	0	5	5,30	23	ضفتين	16
17	احمد حوزة الناطق	ارض زراعية	584,39	0	3	8,13	17-23	ضفتين	17
18	احمد حوزة الناطق	ارض قضاء	760,69	0	4	8,33	17	ضفتين	18
19	احمد حوزة الناطق	ارض زراعية	927,45	0	6	7,17	16-17	ضفتين	19
20	احمد حوزة الناطق	ارض زراعية	322,23	0	4	21,48	15	ضفتين	20
22	احمد حوزة الناطق	ارض زراعية	751,06	0	4	6,98	15	ضفتين	22
23	احمد حوزة الناطق	ارض زراعية	26,79	0	0	3,67	12	ضفتين	23
24	احمد حوزة الناطق	ارض زراعية	1,226,50	0	7	0,17	12	ضفتين	24
25	احمد حوزة الناطق	ارض زراعية	139,68	0	0	19,15	16	ضفتين	25
26	احمد حوزة الناطق	ارض زراعية	1,483,74	0	8	14,44	12	ضفتين	26

مجلس البلديات الثلاثة المتحدون لبلدية حارس

حارس

مجلس حارس، حارس

مجلس حارس، حارس

مجلس حارس، حارس

مجلس حارس، حارس

مجلس حارس، حارس

مجلس حارس، حارس

١٥

تختلف مساحة المقام بين المشروع خمسة أمتار 250 بالمتر

هيئة العمارة لجنة المساحة
مخبرية المساحة الجغرافية
لجنة الطرق على

الامتدادات	الوصف	المساحة المزمعة	المساحة المزمعة	المساحة المزمعة	المساحة المزمعة	المساحة المزمعة	المساحة المزمعة	المساحة المزمعة	المساحة المزمعة	المساحة المزمعة	المساحة المزمعة	المساحة المزمعة
m 96	لحارة زراعية	718,89	0	4	2,57	12	لحارة زراعية	27				
m 97	لحارة زراعية	127,66	0	0	17,50	12	لحارة زراعية	28				
m 98	لحارة زراعية	61,18	0	0	8,39	12	لحارة زراعية	29				
m 99	تصريف الطرقات	15,85	0	0	2,17	21	تصريف الطرقات	30				
m 100	مبنى والتدوير مرآة لاسلكية	111,80	0	0	15,33	21	مبنى والتدوير مرآة لاسلكية	31				
m 101	ترعة على	947,51	0	5	9,82	12	ترعة على	32				

١٣٥
٥٤

كامل المحلة الطابوق لمشروع لزراعة سمور 26 هكتار

الهيئة الحكومية العامة المسماة
بجريدة المسماة بالسمور
مكتب السموريات

الملاحظات	الوصف	الاسم	المساحة بالهكتار مربع	المساحة بالمتان			القطعة	التاريخ	التسمية	المركز	م
				ل	م	س					
M 209	ارض زراعية	المسماة بالارض المسماة	216.10	0	1	5.63	68	متن		1	
M 210	مقابل	ربيع على السمور	32.66	0	0	4.48	68	متن		2	
M 74	مياه سمور في حطب	زراعة على السمور	6.83	0	0	0.94	64	متن		3	
M 75	قطعة ارض السمور	زراعة على السمور	156.06	0	0	21.40	65	متن		4	
M 76	ارض زراعية	ارض زراعية	140.90	0	0	19.32	65	متن		5	
		ارض زراعية	598.09	0	3	10.01	64	متن		6	
		ارض زراعية	814.95	0	5	5.45	66	متن		7	
		ارض زراعية	402.40	0	2	7.18	64	متن		8	
		ارض زراعية	903.80	0	5	3.93	68	متن		9	
		ارض زراعية	74.00	0	0	10.15	86	متن		10	
		حديقة	14.29	0	0	1.96	90	متن		11	
M 77	حديقة	شمارق في حطب على السمور مكرر	5.99	0	0	0.77	68	متن		12	
M 78	ارض زراعية	شمارق في حطب على السمور مكرر	122.62	0	0	18.81	68	متن		13	
M 83	ارض زراعية	على ارض المسماة سمور المسماة على	598.73	0	3	5.96	67	متن		14	
			39.40	0	0	5.40	69	متن		15	

حاجر اهالي بني مجدول تمرة 13

ابو رواش

اوسنج

كشف الملك الطاهرين لمشروع توسعة محور 26 يوليو

الهيئة المصرية العامة للمساحة
مديرية المساحة بالجيزة
مكتب المشروعات

١٤٢

الامتدادات	الوصف	الاسم	المسقط		المسقط		المنطقة	الحواف	الناحية	الارتفاع	
			المساحة المثلثية	ف	م	م	م				
m 211	قرية	علاء سعود لفسر	375,93	0	2	3,55	73 ضمن				1
m 66	مخاض	سعود مسعد - زينة - طارق السيد علي السيد ابو علي	2,32	0	0	0,32	69 ضمن				2
m 67	مخاض	زينة مصطفى علي مسعود	78,34	0	0	10,74	73 ضمن				3
m 68	مخاض	علاء سعود لفسر مسعود	9,17	0	0	1,26	73 ضمن				4
m 69	مخاض	فوز السيد حافظ فرج	223,54	0	1	6,65	73 ضمن				5
m 70	مخاض	زينة مسعد عبد الباقع وسعدني	11,30	0	0	1,55	73 ضمن				6
m 71	مخاض	زينة مسعد عبد السيد ابو علي	339,46	0	1	22,54	73 ضمن				7
m 72	مخاض	زينة مسعد علي السيد زاهر	41,38	0	0	5,67	73 ضمن				8
m 73	مخاض	زينة مسعد علي السيد	591,17	0	3	9,06	73 ضمن				9
			1,106,67	0	6	6,52	73 ضمن				
			37,82	0	0	7,74	73 ضمن				
			23,40	0	0	5,19	73 ضمن				
			1,349,58	0	7	17,05	73 ضمن				

ابو خطاب بقرعة 15

ابو رواش

الحج



رئيس الهيئة
١٤٢٣

رئيس مكتب المشروعات

١٤٢٣

القلم بالاحصاء

15/2

كشف الملك الطاهر بن المبروك ثمينة محضر 26 يوليو

الهيئة المصرية العامة للمساحة
مديرية المساحة بالجيزة
مكتب المشروعات

ملاحظات	الوصف	الاسم	المساحة		القطعة	المساحة	الملك	الرقم	م
			بالمتر مربع	بالمتر					
	غرفة		13.91	0	0	1.91		1	
	غرفة		13.96	0	0	1.91		2	
	ارض زراعية		532.69	0	3	1.04		3	
	غرفة		3.78	0	0	0.52			
	غرفة		3.71	0	0	0.51			
	غرفة	العدد حسن عبد الوهاب	1.61	0	0	0.22			
m 100	ارض زراعية , الجوام من الترف	ممتاز مشرف ثم 3766	42.47	0	0	5.82			
	ارض قضاء		32.97	0	0	4.52			
m 101	عقل	املا السيد محمد عبد الرحمن	841.08	0	4	19.33			
	ارض زراعية	مسعود الياهم عبد القادر	69.36	0	0	8.14			
m 98	السراخة		6.33	0	0	0.87			
	ارض زراعية	ورثة حسن كامل	54.57	0	0	7.48			
	ارض زراعية	ممتاز مشرف ثم 3766	871.32	0	4	23.47			
m 99	ارض زراعية	ممتاز مشرف ثم 3766	8.34	0	0	1.14			
	ارض زراعية	ممتاز ثم 3766	96.75	0	0	13.13			
	ارض زراعية	ممتاز ثم 3766	155.20	0	0	21.28			

مهندس احمد كريمة مسودة
15/2

رئيس القضاة
عبد الحليم

رئيس مكتب المشروعات
علاء

القائم بالمساحة
عبد الحليم

١٧١
٥٤

الهيئة المصرية العامة للتسوية
مصرية المساحة بالبحر
مكتب التطويرات

كشف الملاك الظاهري للمشروع توسعة محور 26 يوليو

ملاحظات	الوصف	الاسم	المساحة		القطعة	التاريخ الموقوف	الرقم
			ب	ط			
	أرض زراعية		1,572.47	0	23,671		1
m 102	حديقة وموتوسي	ولادة ابن ابراهيم احمد صفي	31.24	0	4,228	مستن 10	2
m 103	مساحة سيم المتطورة	ابراهيم احمد صفي	448.04	0	13,443	مطرقه 18 م	3
	أرض زراعية		61.56	0	8,444	مستن 10	4
m 104	حقل	مساحة سيم المتطورة	9.00	0	1,233		5
	أرض زراعية		373.50	0	3,222	مستن 12	6
m 105	أرض زراعية حراج سويرات	مساحة سيم المتطورة	1,272.26	0	15,442	مستن 12	7
	حقل	مهاجره لطفى جابر عبد الناصر	678.66	0	23,110	مطرقه 18 م	8
m 106	أرض زراعية حراج سويرات		1.96	0	0,227	مستن 12	9
	أرض زراعية		847.61	0	20,214	مستن 13	10
	أرض زراعية	مساحة سيم	1,934.73	0	1,228	مستن 13	11
	أرض زراعية		63.20	0	7,229	مستن 14	12
	أرض زراعية		3,073.66	0	13,444	مستن 13	13
	أرض زراعية		5,036.12	1	18,339	مستن 14	14
	أرض زراعية		4,127.99	0	10,677	مستن 14	15
m 107	أرض زراعية حراج سويرات	الهيئة المصرية العامة للتسوية	172.08	0	23,589	مطرقه 18 م	16
	حقل		227.13	0	7,114	مستن 13	17
	أرض زراعية	مهاجره لطفى جابر	301.71	0	17,347	مستن 13	18
m 108	أرض زراعية حراج سويرات		3280	0	8,038	مستن 14	19
	مساحة سيم	مساحة سيم	416.33	0	15,776	مستن 14	20
	مساحة سيم	مساحة سيم	70.13	0	9,662	مطرقه 18 م	21
	مساحة سيم	مساحة سيم	64.94	0	8,390	مستن 14	22
				0			23

مهاجره لطفى جابر
١٧١
٥٤

مهاجره لطفى جابر
١٧١
٥٤

مهاجره لطفى جابر
١٧١
٥٤

(17)

كشف الملكات الظاهريين لمشروع توسعة محور 26 يوليو

الهيئة الحكومية العامة للتخطيط
مديرية المساحة بالجزيرة
مكتب المشروع

ملاحظات	الوصف	الاسم	المساحة		المساحة		القطعة	المساحة	المساحة	المساحة	المساحة	المساحة	المساحة	المساحة	المساحة	المساحة	المساحة	
			بالمتر المربع	فا	ط	سن												
m 109	ارض زراعية	محمّد قاضي اسماحيل	439.05	0	2	12.20		10	ضمن									1
m 110	ارض زراعية	عبدالله الوزيه الشيبيني	726.38	0	4	3.60		10	ضمن									2
m 111	ارض زراعية	محمد خليفة الشيبيني	1,896.40	0	10	20.03		10	ضمن									3
m 112	قطعة	الدهاب سليمان عبد الرحمن	293.21	0	1	16.20		11	ضمن									4
m 113	ارض زراعية	وردة عبد اللطيف عبد الرحمن	6,562.84	1	13	14.87		12	ضمن									5
m 114	ارض زراعية	مجدى عبد الفتاح خليل	448.39	0	2	13.48		مقتطع مع مشروع 18 تصحر										6
m 205	ارض زراعية	محمد مصطفى محمود	2,289.81	0	13	1.97		14	ضمن									7
	مصرف عربة الشيبيني	منقعة ربي	111.26	0	0	3.04		14	ضمن									8
	شارع	منقعة طرق	87.53	0	0	12.00		14	ضمن									9
																		10

بمقتضى
مهندس المساحة بالجزيرة



المهندس
عبدالله الوزيه الشيبيني

رئيس مكتب المشروع
عبدالله الوزيه الشيبيني

المهندس
عبدالله الوزيه الشيبيني

١٨

خلاف الملكة الطاهرين المطروح ترميمه بمقدار 26 يوليو

الهيئة المصرية العامة المسجلة
مديرية المساحة بالجيزة
مكتب المطرودات

المنطقة	الوصف	الاسم	المساحة بالمتر مربع		المساحة بالقدم		القطعة	الرقم	الوصف	التعليق	المركز
			م ²	م ²	م ²	م ²					
m 118	ارض زراعية	محمود ابو دينا	938.88	0	5	8.74	21	ضمن 21			1
			3,058.81	0	17	11.41	22	ضمن 22			2
			28.73	0	0	3.94	مستأجر مع مطروح 18	نصر			3
m 119	ارض زراعية	سليمان اكن زينة	172.56	0	0	23.66	23	ضمن 23			4
m 120	ارض زراعية	سيد ابو عجلة	341.18	0	1	22.78	23	ضمن 23			5
			363.33	0	2	1.82	23	ضمن 23			6
m 121	ارض زراعية	عبد النعمان حنظل علي	14.28	0	0	1.96	24	ضمن 24			7
	ارض زراعية		217.13	0	1	5.77	21	ضمن 21			8
m 204	غرفة	عاطي حسن سالم	3.35	0	0	0.46	21	ضمن 21			9
	مصرف السيليل	منطقة زوي	88.23	0	0	12.10	4371	مطروح رقم			10
	مصرف كوم برية	منطقة زوي	181.95	0	1	0.95	4370	مطروح رقم			11

٢٠٢٣

تلف الملاك القائم على المشروع خمسة صودر 25 باليول

الهيئة العمومية العامة المسماة
مطوية المسطة بجزيرة
مطية المطر عن

مناطق	الوقت	الاسم	المساحة المزمع الترخيص	المساحة الملائم		القطعة	التصنيف	القيمة	العدد	ملاحظات
				ك	ط					
M 121	ارض زراعية	عبد السلام مطوي	5.552.79	1	7	17.38	19	خمس		
			3.192.73	0	18	5.77	25	خمس		التمتع والتمتع لمدة 34
M 122	ارض زراعية	كلال عبد طالب	1.290.38	0	7	8.93	26	خمس		



مجلس الزراعة المائية بطنجة وتوسعة مورد 26 هكتار

الوكالة المغربية للتربية المائية
مديرية المساحة البحرية
مجلس الخبراء

اللائحة	الوصف	الاسم	المساحة (هكتار)	المسطح			القطعة	المساحة	العمق	العمق	المساحة	العمق	المساحة	العمق	المساحة	العمق
				ل	ط	م										
M 123	شبكة مسجول	عبد الحليم حيدر ابو مينا	127,75	0	0	17,52	37	ضمن	37	ضمن	37	ضمن	37	ضمن	37	ضمن
M 124	ارض زراعية	عبد الحليم حيدر ابو مينا	1,311,54	0	7	14,33	43-39-38	ضمن	43-39-38	ضمن	43-39-38	ضمن	43-39-38	ضمن	43-39-38	ضمن
M 125	ارض زراعية	وراية سعد السيد	2,057,56	0	11	19,51	39-38	ضمن	39-38	ضمن	39-38	ضمن	39-38	ضمن	39-38	ضمن
M 126	ارض زراعية	وراية سعد السيد	194,78	0	4	2,71	39-38	ضمن	39-38	ضمن	39-38	ضمن	39-38	ضمن	39-38	ضمن
M 127	ارض زراعية	وراية سعد السيد	1,147,57	0	6	13,35	49	ضمن	49	ضمن	49	ضمن	49	ضمن	49	ضمن
M 128	ارض زراعية	وراية سعد السيد	1,123,63	0	6	10,07	51-50-48	ضمن	51-50-48	ضمن	51-50-48	ضمن	51-50-48	ضمن	51-50-48	ضمن
M 129	ارض زراعية	مجدى طاه امين	1,467,17	0	8	9,17	94	ضمن	94	ضمن	94	ضمن	94	ضمن	94	ضمن
M 130	ارض زراعية	عبد الحليم حيدر ابو مينا	21,23	0	0	2,91	51-48	ضمن	51-48	ضمن	51-48	ضمن	51-48	ضمن	51-48	ضمن
M 131	ارض زراعية	عبد الحليم حيدر ابو مينا	487,70	0	2	18,87	48	ضمن	48	ضمن	48	ضمن	48	ضمن	48	ضمن
	ارض زراعية	مجلس الخبراء	116,80	0	0	16,02	مطروح رقم 3762									

مجلس الخبراء
مجلس الخبراء

رئيس المجلس
مجلس الخبراء

رئيس مكتب الخبراء
مجلس الخبراء

المقيم بالمغرب
مجلس الخبراء

٤٢

خلف المرحوم الطاهر بن المشويخ أرملة متول 26 يناير

الولاية المغربية العامة للتمهنة
محكمة المصحة بطوار
مكتب المشرق جت

ملاحظات	الوصف	الاسم	المساحة بالمتر المربع	المساحة بالقدم			القطعة	المواضع	التسمية	المركز	م
				القدم	م	سم					
m 130	ارض زراعية	سلي محمود طه امين	14,14	0	0	1,94	38	ضمن			1
m 131	ارض زراعية	ع. عبد المنعم عبد القاسم	5,98	0	0	0,82	38	ضمن			2
m 132	ارض زراعية	سلي محمود طه امين	1,082,34	0	6	4,41	4	ضمن 3			3
m 133	ارض زراعية	مكرم حسين طاهي	4,704,90	1	2	21,12	4	ضمن 4			4
m 134	ارض زراعية	فيلم قضي السيد احمد الرشيداني	2,288,39	0	13	1,77	6-5	ضمن 5			5

٤٤

تخلف الملكة الطاهرين المشروع ترميمه محور 26 يناير

الهيئة الحكومية العامة للتخطيط
مديرية المساحة بالجزيرة
مكتب الخرطوم

الرقم	الوصف	المساحة المخطط	المساحة المخطط	المساحة المخطط	المساحة المخطط	المساحة المخطط	المساحة المخطط	المساحة المخطط	المساحة المخطط	المساحة المخطط	المساحة المخطط	
1	2	3	4	5	6	7	8	9	10	11	12	
		الرياح الاصغر منطقة زراعية	396.30	0	2	0.34			ضمن 2	المقطع والغفارة نمرة B قسم اول	نهايا	اصيلية
143		الرياح الاصغر منطقة زراعية	519.23	0	2	23.19						2

٤٥

مجلس الشيوخ القطريين المكون من ٢٥ نائبا

جريدة الرسمية العدد الاستثنائي
مجلس الشيوخ القطريين
مجلس الشيوخ القطريين

ملاحظات	توصيف	الاسم	المساحة والمساحة المبنية	المساحة			القطعة	المقطع المبرور	نوع المبنى	رقم
				المساحة	المساحة	المساحة				
	ارض اضمح		256,39	0	1	11,16				1
	مطبخ	مبنى على عهد الفرنسيين	124,77	0	0	17,11	3			2
	مصرف العميلة العمومي	مشروع 388 نين	522,75	0	2	23,68	11	المقطع والقطعة لمرحلة B قسم ثاني		3
	ارض للزراعة	ملاحة عامة مملوكة بولاية	582,50	0	3	5,13	12-11	ناحيا		4
	مصرف العمومي	ملاحة نين	5,02	0	0	0,69	4-3	امبارية		5
	الارض المملوكة	ملاحة نين	149,91	0	0	16,44	12			6

٤٢٦

الملك محمد السادس ملك المغرب 26 يناير 2023

الملكة لولدة أميرة العرش
مديرة المندوبية الجهوية
مجلس المندوبين

ن	المنطقة	البلديات	المساحة بالهكتار		المساحة بالهكتار	الارتفاع بالمتر	التعليقات
			م	د			
1	شمال	13.8	0	0	37,056	المنطقة	المنطقة الشمالية
2	شمال	13.8	0	0	1,837,211	المنطقة	المنطقة الشمالية
3	شمال	18	0	0	156,344	المنطقة	المنطقة الشمالية
4	شمال	17-18	8	8	1,821,599	المنطقة	المنطقة الشمالية
5	شمال	16	0	0	25,522	المنطقة	المنطقة الشمالية
6	شمال	16-17-18	10	10	1,830,572	المنطقة	المنطقة الشمالية
7	شمال	15	7	7	3,117,652	المنطقة	المنطقة الشمالية
8	شمال	25	16	13	1,264,322	المنطقة	المنطقة الشمالية
9	شمال	47	21	21	3,709,831	المنطقة	المنطقة الشمالية
10	شمال	47	0	0	47,511	المنطقة	المنطقة الشمالية
11	شمال	47-48-49	7	7	1,231,259	المنطقة	المنطقة الشمالية
12	شمال	47-48-49	11	11	1,956,335	المنطقة	المنطقة الشمالية
13	شمال	44	16	17	2,925,595	المنطقة	المنطقة الشمالية
14	شمال	44	0	7	1,347,831	المنطقة	المنطقة الشمالية
15	شمال	14	0	0	39,844	المنطقة	المنطقة الشمالية
16	شمال	13	0	0	169,844	المنطقة	المنطقة الشمالية
17	شمال	31	1	2	211,044	المنطقة	المنطقة الشمالية
18	شمال	25	0	0	73,431	المنطقة	المنطقة الشمالية
19	شمال	47	0	0	44,291	المنطقة	المنطقة الشمالية
20	شمال	47	0	0	6,077	المنطقة	المنطقة الشمالية

مجلس المندوبين الجهوية للتربية والتعليم
مديرة

الملك محمد السادس ملك المغرب

مجلس المندوبين الجهوية للتربية والتعليم

الملك محمد السادس ملك المغرب

١٧

كلية الملك سعود بن عبدالعزيز للعلوم والتقنية - ص.ب. ٢٨ الرياض

الهيئة العامة للغذاء والدواء
مديرية التفتيش والمراقبة
مكتب التفتيش على

الملاحظات	الوصف	الاسم	المساحة بالمتري مربع	المساحة بالقطر		القطعة	المركز التامية الجغرافية	م
				ل	ط			
	مصرف الصرف	مملكة روم	87.87	0	12.05	21 ضمن		1
m 160-m 161	ارض زراعية	ميد قطيف على طريقه الصحراوي بمصرف صرف على	3,306.28	0	21.34	48 ضمن		2
m 159	ارض زراعية	امد على حوزة قبية	2,762.51	0	18.78	48 ضمن		3
m 158	ارض زراعية	على حوزتين وسطه على واد الحوزان	2,105.56	0	0.70	40 ضمن		4
m 157	شبة صحرا	امد على حوزة احد قبية	150.03	0	20.57	48 ضمن	العشرة ١٤٥٠	١٤
			253.58	0	10.77	48 ضمن		
m 156	ارض زراعية	وادي قطيف على الطريق على الطريق	997.33	0	16.75	48 ضمن		6
m 155	ارض زراعية	مطبخ على طريق بمعرض امده امده حوزة امده حوزة	6,879.40	1	7.27	47 ضمن		7
m 162	ارض اصطناعية	مطبخ زراعي على	124.87	0	16.68	34 ضمن		8

٤٧

تخلف المالك القانوني لمشروع توسعة حدود 26 يوليو

الهيئة المصرية العامة المساحة
مدرسة المساحة بالجيزة
مكتب المساحة

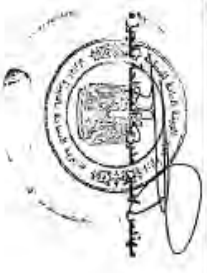
الامتلاكات	توصيف	الاسم	المساحة بالمتر مربع	المساحة بـ			القطعة	العمودات	التسمية	التاريخ	رقم
				ل	ط	م					
b 93	ارض زراعية	اشرف حسن سليمان	259,88	0	1	11,63	307 فسخ				1
				0	7	42,31					
b 94	ارض زراعية	العبد السيد مهران	545,45	0	3	2,79	313-194 فسخ	العمودات 2	بم	بم	3
				0	3	13,15					
b 95	ارض زراعية	مروان و مظهر و كرم السيد مهران	621,02	0	3	13,15	315-49-48 فسخ				4

٤٩

الهيئة العمومية الوطنية للتخطيط
مخبرية المساحة والجيوديزيا
مكتب المشروع جات

كشف الملاك الظاهري للمشروع تربية محور 26 بوليف

البلديات	الوصف	الرقم	المساحة طبق البيانات	المساحة الظاهرة		المساحة الواقعة	المساحة المسجلة	المساحة المسجلة	المساحة المسجلة	المساحة المسجلة	المساحة المسجلة	المساحة المسجلة	المساحة المسجلة	المساحة المسجلة	المساحة المسجلة	المساحة المسجلة	المساحة المسجلة	المساحة المسجلة	
				ب	م														
K 33	ارض قضاء		122.05	0	0	16.73		38	مسن										1
K 34	ارض لراعية		103.88	0	0	14.24		35	مسن										2
K 35	ارض وازروعة و بها بساتين		5,188.30	1	5	12.86		36-35	مسن										3
K 36	مقتل		172.31	0	0	23.63		41-40-38	مسن										4
K 37	ارض لراعية		786.06	0	4	11.78		41-40-38	مسن										5
K 38	مقتل		143.95	0	0	19.74		مقتل مع مشروع 18	مسن										6
K 39	مقتل		561.82	0	3	3.86		مسن 43-35											7
K 40	ارض قضاء		501.36	0	2	20.74		42	مسن										8
K 41	ارض قضاء		574.96	0	3	6.84		43-42	مسن										9
K 42	ارض لراعية		226.37	0	1	6.90		مقتل مع مشروع 18	مسن										10
			264.25	0	1	12.23		44	مسن										11
			75.34	0	0	10.33		مقتل مع مشروع 18	مسن										12
			1,564.88	0	8	21.20		43	مسن										13
			396.34	0	2	6.21		مقتل مع مشروع 18	مسن										14
			688.32	0	3	6.93		44	مسن										15
			31.87	0	0	4.37		مقتل مع مشروع 18	مسن										16
			292.94	0	1	16.17		38	مسن										17
				0	1														18
				0	1														19



رئيس مجلس المشروع جات
مكتب المشروع جات

رئيس مجلس المشروع جات
مكتب المشروع جات

القلم بالعمامة
مكتب المشروع جات

٤١٠

كشف الملاك الطائرين لمشروع توسعة محور 26 بربو

الهيئة المصرية العامة للمساحة
مخبرية المساحة بالجيزة
مكتب المشروع

ملاحظات	الوصف	الرقم	المساحة بالمتر مربع	ن	المساحة بالمتر مربع	ن	ن	المساحة بالمتر مربع	المساحة بالمتر مربع	المساحة بالمتر مربع	المساحة بالمتر مربع	المساحة بالمتر مربع	المساحة بالمتر مربع	المساحة بالمتر مربع	المساحة بالمتر مربع
	عقل		168.66	0	0	23.14		132	مسن						1
	عقل		53.22	0	0	7.30		134	مسن						2
	جولة	مسور عبد الرحمن محمد عبد الرحمن	148.42	0	0	20.36		134	مسن						3
	ارض زراعية		7.399.27	1	18	6.56		134-133-132-93-90-88-86	مسن						4
	ارض زراعية		5.547.15	1	7	16.61		147-86-93-92	مسن						5
	مدى غير مسقول		201.65	0	1	3.85		145	مسن						6
	مدى غير مسقول		672.01	0	3	20.15		145	مسن						7
	ارض مسطحة محيطة بالمشي		545.51	0	3	2.80		145	مسن	148					8
	جولة		56.94	0	0	7.67		146	مسن						9
	مدى		306.30	0	1	18.01		146	مسن						10
	مدى		443.15	0	2	12.77		146	مسن						11
	ارض مسطحة		26.25	0	0	3.80		147	مسن						12
	ارض مسطحة		951.89	0	5	10.52		92-147	مسن						13
	ارض زراعية		22.43	0	0	3.08		92	مسن						14
	ارض زراعية		28.17	0	0	3.96		92	مسن						15
	ارض زراعية		24.16	0	0	3.31		92	مسن						16
	ارض زراعية		52.08	0	0	7.14		92-147	مسن						17
	ارض زراعية		0.08	0	0	0.01		146	مسن						18
	ارض زراعية		1.25	0	0	0.17		92	مسن						19

الضارين نغرة 6

تأهية
إيجابية



مهندس
مهندس
مهندس

مهندس
مهندس
مهندس

مهندس
مهندس
مهندس

٣١

تحليل الحسابات المحاسبية المرفوعة بتاريخ 26 كانون الثاني 2023

الهيئة المصرية العامة للمحاسبة
مدرسة المحاسبة بالجيزة
مكتب المحاسبة

الرمز	الوصف	البيان	المبلغ المحاسب	الدين	المدين	القيمة	التصنيف	الرمز
K 1	زاد زراعية	زاد زراعية	37,713.71	8	23	11.14	3 محسن	1
K 10	زاد زراعية	زاد زراعية	467.76	0	2	14.77	مختلف مع محاسبة 18 محسن	2
K 11	زاد زراعية	زاد زراعية	1,927.12	0	11	0.24	3 محسن	3
K 12	زاد زراعية	زاد زراعية	1,516.52	0	8	15.94	3 محسن	4
K 13	زاد زراعية	زاد زراعية	608.32	0	2	21.70	3 محسن	5
K 14	زاد زراعية	زاد زراعية	3,391.95	0	19	9.09	3 محسن	6
K 15	زاد زراعية	زاد زراعية	3,178.43	0	18	3.81	3 محسن	7
K 16	زاد زراعية	زاد زراعية	8,120.87	1	22	9.50	4 محسن	8
K 17	زاد زراعية	زاد زراعية	53.56	0	0	7.34	4 محسن	9
K 18	زاد زراعية	زاد زراعية	35.09	0	0	4.81	4 محسن	10
K 19	زاد زراعية	زاد زراعية	60.86	0	0	8.35	4 محسن	11
K 20	زاد زراعية	زاد زراعية	72.45	0	0	8.93	4 محسن	12
K 21	زاد زراعية	زاد زراعية	1,489.38	0	8	13.59	4 محسن	13
K 22	زاد زراعية	زاد زراعية	107.39	0	0	14.73	4 محسن	14
K 23	زاد زراعية	زاد زراعية	145.58	0	0	19.96	4 محسن	15
K 24	زاد زراعية	زاد زراعية	8,152.73	1	22	13.87	4 محسن	16
K 25	زاد زراعية	زاد زراعية	5,681.51	1	8	11.02	4 محسن	17
K 26	زاد زراعية	زاد زراعية	1,959.10	0	11	5.99	4 محسن	18
K 27	زاد زراعية	زاد زراعية	3,885.26	0	21	17.70	4 محسن	19
K 28	زاد زراعية	زاد زراعية	2,785.09	0	15	21.80	4 محسن	20
K 29	زاد زراعية	زاد زراعية	157.69	0	0	21.62	3 محسن	21
K 30	زاد زراعية	زاد زراعية	3,914.51	0	22	8.74	4 محسن	22
K 31	زاد زراعية	زاد زراعية	42,873.95	3	1	13.32	4 محسن	23
K 32	زاد زراعية	زاد زراعية	3,856.60	0	22	0.80	4 محسن	24
K 33	زاد زراعية	زاد زراعية	2,982.62	0	17	0.96	4 محسن	25
			1,119.54	0	6	4.51	3 محسن	26
			508.36	0	2	21.70	4 محسن	27
			244.55	0	1	9.53	3 محسن	28
			10,944.98	2	14	19.58	7 محسن	29
			597.74	0	3	9.96	4 محسن	30
			4,899.27	1	3	23.77	مختلف مع محاسبة 18 محسن	31

مجلس المحاسبة العامة
مجلس المحاسبة العامة

مجلس المحاسبة العامة
مجلس المحاسبة العامة

مجلس المحاسبة العامة
مجلس المحاسبة العامة

مجلس المحاسبة العامة
مجلس المحاسبة العامة

١٣١٢

خطيف التملك الظاهريين المتطوعين ترميمه بمعدل 26 مليار دينار

الهيئة العمومية لحماية المستهلكة
عمومية المستهلكة بالعمومية
مجلس الشورى ومجلس

الامتيازات	الوصف	الاسم	المستطاع بالدين	عدد	النسبة	القيمة	التاريخ	الهيئة	الرقم
K 33	ارض التعمير	ابو بكر صالح الدين	505,14	0	2	21,26	مستطاع مع مشروع 18	مجلس	32
K 4	مطبخه مع الفسي	علي علي علي رزق	294,45	0	1	15,00	مجلس	33	
K 4A	ارض البناء	محمد عبد الصمد عوده	602,07	0	3	10,55	مجلس	34	
K 4B	ارض زراعية	سليمان بنوينة	364,16	0	2	1,93	مجلس	35	
K 5	ارض زراعية	كاسر السباعي علي	991,46	0	5	3,60	مجلس	36	
K 52	مطبخ	كاسر السباعي علي	9,97	0	0	1,37	مجلس	37	
K 53	مطبخ	احسن عبد الجواد- سوياد عبد الصمد- احمد زين السباعي	59,98	0	0	8,22	مجلس	38	
K 54	مطبخ	علي بنوع احمد	228,44	0	1	7,32	مجلس	39	
K 55	مطبخ	سليمان بنوينة و مستطاع ابو الصمد نور	1,43	0	0	0,20	مجلس	40	
K 56	مطبخ	طارق زطكان و مستطاعه المصطفى صديك زيات	11,23	0	0	1,54	مجلس	41	
K 6	ارض زراعية	لم يستكمل	1,208,35	0	6	21,41	مجلس	42	
K 6A	ارض التعمير	محمد القوي صانقر و بنوينة علي احمد و ابراهيم احمد علي و القويون	105,53	0	0	14,47	مجلس	43	
K 7	ارض زراعية	عبدالله صانقر و محمد عبد الصمد عطية و القويون	9,576,24	2	6	17,05	مجلس	44	
K 8	ارض زراعية	عبدالله صانقر و محمد عبد الصمد عطية و القويون	1,168,78	0	6	18,26	مجلس	45	
K 9	ارض زراعية	اسماعيل عصمان و هالة صانقر و رضا كعاب و القويون	3,259,76	0	18	14,96	مجلس	46	
K31a	ارض زراعية	لم يستكمل	35,32	0	0	4,84	مجلس	47	
m 179	ارض زراعية	بنوينة ابو الصمد صانقر عبدالمجيب	65,41	0	0	8,97	مجلس	48	
m 180	ارض زراعية	بنوينة كاسر عطية صديك احمد شمسنة	8,46	0	0	1,16	مجلس	49	
m 180	ارض زراعية	بنوينة كاسر عطية صديك احمد شمسنة	43,54	0	0	5,97	مجلس	50	
m 180	ارض زراعية	بنوينة كاسر عطية صديك احمد شمسنة	4,838,20	1	3	15,39	مجلس	51	
m 181	ارض زراعية	بنوينة كاسر عطية صديك احمد شمسنة	6,32	0	0	1,14	مجلس	52	
m 181	ارض زراعية	بنوينة كاسر عطية صديك احمد شمسنة	86,88	0	0	11,91	مجلس	53	
m 182	ارض زراعية	بنوينة كاسر عطية صديك احمد شمسنة	214,26	0	1	5,38	مجلس	54	
m 182	ارض زراعية	بنوينة كاسر عطية صديك احمد شمسنة	92,06	0	0	12,62	مجلس	55	
m 183	ارض زراعية	بنوينة كاسر عطية صديك احمد شمسنة	15,69	0	0	2,15	مجلس	56	
m 184	ارض زراعية	بنوينة كاسر عطية صديك احمد شمسنة	1,947,44	0	11	3,02	مجلس	57	
m 184	ارض زراعية	بنوينة كاسر عطية صديك احمد شمسنة	231,47	0	1	8,56	مجلس	58	
m 185	ارض زراعية	بنوينة كاسر عطية صديك احمد شمسنة	9,217,51	2	4	15,87	مجلس	59	
m 185	ارض زراعية	بنوينة كاسر عطية صديك احمد شمسنة	3,871,65	0	22	2,86	مجلس	62	

التصويري بترتيب

مجلس الشورى ومجلس

مجلس الشورى ومجلس

مجلس الشورى ومجلس

مجلس الشورى ومجلس

مجلس الشورى ومجلس

١٤٤٣
١٤٤٣

يخضع الملاك المملوك للمطروح وتوسعة محور 26 بولاية 26

الهيئة العمومية للتخطيط والتنمية
مديرية التنمية الحضرية
مكتب المطروح

ملاحظات	الوصف	الاسم	المساحة بالمتر مربع	المساحة بالمتن			القطعة	التقسيم المخطط	المرکز التقني المخطط	المساحة
				ل	ط	م				
M 186	ارض زراعية	ولاد حسن	2,736,70	0	16	15,26	3	شحن 3	63	
M 190	ارض زراعية	عصم حسن لحد	28,31	0	0	3,88	3	شحن 3	64	
M 192	ارض زراعية	سلي عيطان	71,06	0	0	9,74	3	شحن 3	65	
	ارض زراعية		4,875,49	1	3	20,51	4	شحن 4	66	
	ارض زراعية		23,81	0	0	3,27	3	شحن 3	68	
M 198	ارض زراعية	السيد عبد النعم و تقيي لقي و العزول	58,37	0	0	8,00	3	شحن 3	69	
M 200	ارض زراعية	احمد حسي و محمد سيد و سويل منصور و راتك السبي و الطرقات	6,995,10	1	15	23,14	3	شحن 3	70	
M 225	ارض زراعية	حسن الشبي	508,23	0	2	21,41	3	شحن 3	71	
M 226	ارض زراعية	ابو بكر صالح الدين	2,202,22	0	12	13,96	7	شحن 7	72	
M 226	عرة	ابو بكر صالح الدين	9,09	0	0	1,25	7	شحن 7	74	
	مصرف العبيط	مطلة ربي	2,074,79	0	11	20,49	6	شحن 6	75	
	شارع	مطلة طرل	26,34	0	0	3,51	4	شحن 4	76	
	مصرف العبيط	مطلة ربي	1,381,30	0	7	21,40	6	شحن 6	77	

المخططون لمرحلة 05
م. ج. ج.
م. ج. ج.

٣٦١

تدقيق الحسابات العامة لسنة 2026 المالية

الهيئة العامة للخدمة المدنية
مديرية التفتيش والمراقبة
مكتب التفتيش والتدقيق

الرمز	الوصف	الاسم	الوظيفة	الدرجة	المرتبة	الراتب	البدل	المجموع	الوظيفة	الدرجة	المرتبة	الراتب	البدل	المجموع
b23	رئيس زراعية	علي احمد طاهر و احمد طاهر و خالد كمال و سراج و احمد	0	2	21 36	0	0	21 36				34	0	34
b24	معلمة تدريس اللغة	مريم محمد سليمان سليمان	0	0	5 89	0	0	5 89	23			35	0	35
b25	معلمة تدريس اللغة	الفرح سلطان طاهر	0	0	14 36	0	0	14 36				36	0	36
b26	معلمة تدريس اللغة	الهدى محمد سليمان	0	0	4 02	0	0	4 02				37	0	37
b27	معلمة تدريس اللغة	مهاجر محمد سليمان	0	0	8 90	0	0	8 90				38	0	38
b28	معلمة تدريس اللغة	مهاجر محمد سليمان	0	0	3 22	0	0	3 22				39	0	39
b29	معلمة تدريس اللغة	مهاجر محمد سليمان	0	0	7 53	0	0	7 53				40	0	40
b30	معلمة تدريس اللغة	مهاجر محمد سليمان	0	0	5 94	0	0	5 94				41	0	41
b31	معلمة تدريس اللغة	مهاجر محمد سليمان	0	0	14 57	0	0	14 57				42	0	42
b32	معلمة تدريس اللغة	مهاجر محمد سليمان	0	1	10 56	0	0	10 56				43	0	43
b33	معلمة تدريس اللغة	مهاجر محمد سليمان	0	1	5 09	0	0	5 09				44	0	44
b34	معلمة تدريس اللغة	مهاجر محمد سليمان	0	1	11 03	0	0	11 03				45	0	45
b35	معلمة تدريس اللغة	مهاجر محمد سليمان	0	0	5 95	0	0	5 95				46	0	46
b36	معلمة تدريس اللغة	مهاجر محمد سليمان	0	0	1 91	0	0	1 91				47	0	47
b37	معلمة تدريس اللغة	مهاجر محمد سليمان	0	0	16 15	0	0	16 15				48	0	48
b38	معلمة تدريس اللغة	مهاجر محمد سليمان	0	0	7 31	0	0	7 31				49	0	49
b39	معلمة تدريس اللغة	مهاجر محمد سليمان	0	0	12 15	0	0	12 15				50	0	50
b40	معلمة تدريس اللغة	مهاجر محمد سليمان	0	0	4 72	0	0	4 72				51	0	51
b41	معلمة تدريس اللغة	مهاجر محمد سليمان	0	0	3 20	0	0	3 20				52	0	52
b42	معلمة تدريس اللغة	مهاجر محمد سليمان	0	0	8 78	0	0	8 78				53	0	53
b43	معلمة تدريس اللغة	مهاجر محمد سليمان	0	0	2 94	0	0	2 94				54	0	54
b44	معلمة تدريس اللغة	مهاجر محمد سليمان	0	0	7 89	0	0	7 89				55	0	55
b45	معلمة تدريس اللغة	مهاجر محمد سليمان	0	0	17 48	0	0	17 48				56	0	56
b46	معلمة تدريس اللغة	مهاجر محمد سليمان	0	0	6 32	0	0	6 32				57	0	57
b47	معلمة تدريس اللغة	مهاجر محمد سليمان	0	0	13 73	0	0	13 73				58	0	58
b48	معلمة تدريس اللغة	مهاجر محمد سليمان	0	0	13 72	0	0	13 72				59	0	59
b49	معلمة تدريس اللغة	مهاجر محمد سليمان	0	0	11 65	0	0	11 65				60	0	60
b50	معلمة تدريس اللغة	مهاجر محمد سليمان	0	0	12 35	0	0	12 35				61	0	61
b51	معلمة تدريس اللغة	مهاجر محمد سليمان	0	3	15 82	0	0	15 82				62	0	62
b52	معلمة تدريس اللغة	مهاجر محمد سليمان	0	5	14 13	0	0	14 13				63	0	63
b53	معلمة تدريس اللغة	مهاجر محمد سليمان	0	1	12 01	0	0	12 01				64	0	64
b54	معلمة تدريس اللغة	مهاجر محمد سليمان	0	0	6 36	0	0	6 36				65	0	65

مهاجر محمد سليمان
مديرية التفتيش والمراقبة

رئيس القسم

رئيس مكتب التفتيش والمراقبة

مهاجر محمد سليمان
مديرية التفتيش والمراقبة

٣٨

جريدة الملك الصادرين بالمرحوم كريمة سعود 26 يوليو

الهيئة العامة للغذاء والدواء
مديرية الصحة العامة
مكتب الشؤون عن

ملاحظات	التصنيف	الاسم	السليم		الضعيف		القطعة	المواصفات	التعليق	المرجع	م
			ل	س	س	ع					
	b64	اريسون زراعية	1,995.79	0	11	9.65	١65 حبيبات				88
	b65	غلاد مبروس ستانين	2,972.24	0	18	23.54	حبيبات 225-186-166				100
	b66	مستودع على مستودع على	1,775.11	0	10	3.40	حبيبات 17-168				101
	b66a	مستودع	15.32	0	0	2.10					102
	b66b	مستودع	11.83	0	0	1.62					103
	b66c	مستودع	149.62	0	0	20.36					104
	b67	مستودع	21.66	0	0	2.97					105
	b67	مستودع	79.67	0	0	10.92					106
	b68	مستودع	50.90	0	0	6.98					107
	b69	مستودع	191.85	0	1	0.93					108
	b70	مستودع	22.02	0	0	3.02					109
	b71	مستودع	79.88	0	0	10.95					110
	b71	مستودع	590.90	0	3	9.02	حبيبات 306				111
	b72	مستودع	107.26	0	0	14.71					112
	b73	مستودع	19.14	0	0	2.62					113
	b73	مستودع	100.26	0	0	13.75					114
	b74	مستودع	100.24	0	0	13.74					115
	b75	مستودع	46.97	0	0	6.44					116
	b75	مستودع	106.77	0	0	22.07					117
	b76	مستودع	262.90	0	1	14.75					118
	b76	مستودع	4,152.54	0	23	17.38	حبيبات 306-306				119
	b77	مستودع	15.01	0	0	2.06					120
	b77	مستودع	1,456.05	0	8	7.85					121
	b78	مستودع	76.84	0	0	10.64	حبيبات 306				122
	b78	مستودع	4,267.33	1	0	11.86	حبيبات 239-237-308				123
	b79	مستودع	1,286.32	0	7	8.37	حبيبات 238				124
	b80	مستودع	694.15	0	5	2.90	حبيبات 241				125
	b81	مستودع	844.58	0	4	19.80	حبيبات 241-306-307				126
	b82	مستودع	541.87	0	3	2.30	حبيبات 308				127
	b83	مستودع	522.01	0	2	23.56	حبيبات 306-307				128

مستودع سعودي للتجارة العامة

مستودع سعودي للتجارة العامة

مستودع سعودي للتجارة العامة

مستودع سعودي للتجارة العامة

٣٩

على ضوء القانون المؤرخ بـ 26 يناير 2023

لجنة الجمعية العامة للمملكة
مخيمية المملكة بالعمالة
مجلس الشورى على

م.م	الاسم	الصفة	الجنس	اللقبة	السن	المسجل بالبلد	المسجل بالدين	المسجل بالبلد	المسجل بالدين	المسجل بالبلد	المسجل بالدين	المسجل بالبلد	المسجل بالدين	المسجل بالبلد	المسجل بالدين
129	بدر	مستشار	م	مستشار	2,30	0	10	0	2,30	309-253	مستشار	129			
130	بدر	مستشار	م	مستشار	3,08	0	3	0	3,08	253-159	مستشار	130			
131	بدر	مستشار	م	مستشار	4,79	0	4	0	4,79	53-52	مستشار	131			
132	بدر	مستشار	م	مستشار	6,52	0	0	0	6,52	64	مستشار	132			
133	بدر	مستشار	م	مستشار	10,49	0	6	0	10,49	52-49-41	مستشار	133			
134	بدر	مستشار	م	مستشار	19,26	0	2	0	19,26	261-159	مستشار	134			
135	بدر	مستشار	م	مستشار	20,37	0	8	0	20,37	273-286-271-281	مستشار	135			
136	بدر	مستشار	م	مستشار	8,83	0	5	0	8,83	46	مستشار	136			
137	بدر	مستشار	م	مستشار	14,30	0	7	0	14,30	4087	مستشار	137			
138	بدر	مستشار	م	مستشار	14,76	0	0	0	14,76	18	مستشار	138			
139	بدر	مستشار	م	مستشار	8,34	0	14	0	8,34	18	مستشار	139			
140	بدر	مستشار	م	مستشار	8,03	1	7	0	8,03	1	مستشار	140			
141	بدر	مستشار	م	مستشار	18,61	0	11	0	18,61	1	مستشار	141			
142	بدر	مستشار	م	مستشار	10,56	0	15	0	10,56	19	مستشار	142			
143	بدر	مستشار	م	مستشار	7,10	0	0	0	7,10	19	مستشار	143			
144	بدر	مستشار	م	مستشار	5,79	0	0	0	5,79	19	مستشار	144			
145	بدر	مستشار	م	مستشار	13,73	0	0	0	13,73	19	مستشار	145			
146	بدر	مستشار	م	مستشار	9,08	0	0	0	9,08	19	مستشار	146			
147	بدر	مستشار	م	مستشار	2,54	0	0	0	2,54	19	مستشار	147			
148	بدر	مستشار	م	مستشار	4,87	0	0	0	4,87	5845	مستشار	148			
149	بدر	مستشار	م	مستشار	8,69	0	0	0	8,69	21	مستشار	149			
150	بدر	مستشار	م	مستشار	2,50	0	0	0	2,50	5845	مستشار	150			
151	بدر	مستشار	م	مستشار	12,33	0	0	0	12,33	18E	مستشار	151			
152	بدر	مستشار	م	مستشار	3,21	0	0	0	3,21	18E	مستشار	152			
153	بدر	مستشار	م	مستشار	12,91	0	0	0	12,91	21	مستشار	153			
154	بدر	مستشار	م	مستشار	4,78	0	0	0	4,78	18E	مستشار	154			
155	بدر	مستشار	م	مستشار	20,45	0	0	0	20,45	21	مستشار	155			
156	بدر	مستشار	م	مستشار	8,89	0	0	0	8,89	18E	مستشار	156			

مجلس الشورى
مخيمية المملكة بالعمالة

٣٩

على ضوء القانون المؤرخ بـ 26 يناير 2023

لجنة الجمعية العامة للمملكة
مخيمية المملكة بالعمالة
مجلس الشورى على

٤٤

تدقيق الحسابات المحوّر في ٢٦ يونيو ٢٠٢٣

الهيئة العامة للغرفة التجارية
مديرية التجارة الخارجية
مكتب المحوّر

ملاحظات	الوصف	الاسم	المبلغ بالدينار	ب	ط	سنة المحوّر	القيمة	الحواس	التعليق	التاريخ	رقم
	ارخصا زراعية	ملاك نوري و مستورة نسيم ابراهيم علي	324,18	0	1	20,45	312	محسن			211
	ارخصا زراعية	حسن و ابدل هاديان عبد الهادي	80,45	0	0	11,03					212
	ارخصا زراعية	احمد علي جانيح و مستورة الهيثم حسن ابراهيم الهادي	71,10	0	0	9,75	27	محسن			213
	مستوفى	زياد الفواز و احمد علي سليمان	92,64	0	0	12,70					214
	ارخصا زراعية	سوبر رافعي سني	6,51	0	0	0,93					215
	ارخصا زراعية	عبد القادر مستوفي علي	54,70	0	0	7,50					216
	قائمة غير مستوفى	علي حسن التميمي	34,43	0	0	4,72	157	محسن			217
	ارخصا زراعية	علي حسن التميمي	6,02	0	0	0,80	160-187	محسن			218
	خرقة	املاك نوري	4,95	0	0	0,68	313	محسن			219
	ارخصا زراعية	السيد حسن عويش	109,47	0	0	15,01	25-24	محسن			220
	ارخصا زراعية	جمال محمود علي	76,30	0	0	10,48					221
	ارخصا زراعية	محمد عويش	33,21	0	0	4,55	5945	محسن مع مشور			222
	ارخصا زراعية	مبارك علي جانيح	89,02	0	0	12,21	25	محسن			223
	ارخصا زراعية	سعد علي علي	9,34	0	0	1,28	26	محسن مع مشور			224
	ارخصا زراعية	محمد علي علي	20,38	0	0	2,79	5845	محسن مع مشور			225
	ارخصا زراعية	علي ابراهيم سني	109,51	0	0	15,02					226
	ارخصا زراعية	علي عويش سني	99,61	0	0	13,66	26-25	محسن			227
	ارخصا زراعية	احمد عويش محمود	63,51	0	0	8,71					228
	ارخصا زراعية	علي عويش محمود	2,708,39	0	15	11,36	5845	محسن مع مشور			229
	مستوفى الميراث	مطالبة طارق	162,38	0	0	22,26	313	محسن			230
	مستوفى الميراث	مطالبة نوري	194,38	0	1	1,28	19	محسن			231
	ارخصا زراعية	املاك نوري	709,67	0	4	1,31	مستوفى الميراث				232
	ارخصا زراعية	مطالبة نوري	63,05	0	0	8,65					233
	مستوفى الميراث	مطالبة نوري	392,87	0	3	9,29	313	محسن			234
	مستوفى الميراث	مطالبة نوري	175,50	0	1	0,06	312	محسن			235
	مستوفى الميراث	مطالبة نوري	112,90	0	0	15,48	19	محسن			236
	مستوفى الميراث	مطالبة نوري	86,32	0	0	11,84	5845	محسن مع مشور			237
				0	0						238

السنة ٢٠٢٣

رقم الحساب

الوصف



مديرية التجارة الخارجية
مكتب المحوّر

علي عويش

علي عويش

علي عويش

٤٤١

كثف الملاك العقاري لمشروع توسعة محور 26 بولاية

الهيئة العمومية العامة المسماة
مجموعة المسماة بالولاية
مكتب الشؤون عدالت

ملاحظات	الوصف	الصفة الظاهر	المساحة بالمترا		المساحة بالمترا المربع	المساحة بالمترا المربع	رقم القفص	الموضع	التاريخ	المركز
			م	د						
K154a	ارض لبناء	اربعين	0	0	0,28	2,08	119-87			
K155	ارض لبناء	ميدان عمال في حد الحام	0	0	10,33	75,38	113-143-142			
K156	ارض لبناء	ميدان عمال في حد الحام	0	0	3,05	22,20	142			
K157-K158	ارض لبناء	ميدان عمال في حد الحام	0	1	3,41	199,83	113-143-142			
K159	ارض لبناء	ميدان عمال في حد الحام	0	0	23,68	349,80	113-143-142			
K160	ارض لبناء	ميدان عمال في حد الحام	0	0	11,46	83,50	113-143-142			
K161	ارض لبناء	ميدان عمال في حد الحام	0	0	3,99	28,92	113-143-142			
K161a	ارض لبناء	ميدان عمال في حد الحام	0	0	18,75	139,17	114-113-143-142			
K162	ارض لبناء	ميدان عمال في حد الحام	0	0	19,24	96,75	143-142			
K162a	ارض لبناء	ميدان عمال في حد الحام	0	0	3,61	27,16	143-142			
K163	ارض لبناء	ميدان عمال في حد الحام	0	0	3,29	23,46	143-142			
K164	ارض لبناء	ميدان عمال في حد الحام	0	0	3,22	23,46	143-142			
K165	ارض لبناء	ميدان عمال في حد الحام	0	0	3,17	23,12	143-142			
K166	ارض لبناء	ميدان عمال في حد الحام	0	0	3,17	23,12	143-142			
K167	ارض لبناء	ميدان عمال في حد الحام	0	0	3,13	22,05	143-142			
K168	ارض لبناء	ميدان عمال في حد الحام	0	0	10,42	78,01	143-142			
K169	ارض لبناء	ميدان عمال في حد الحام	0	0	10,42	78,01	143-142			
K170	ارض لبناء	ميدان عمال في حد الحام	0	0	3,17	23,12	143-142			
K171	ارض لبناء	ميدان عمال في حد الحام	0	0	10,80	78,73	143-142			
K172	ارض لبناء	ميدان عمال في حد الحام	0	0	3,12	22,79	143-142			
K173	ارض لبناء	ميدان عمال في حد الحام	0	0	10,05	73,27	143-142			
K174	ارض لبناء	ميدان عمال في حد الحام	0	0	4,70	34,23	143-142			
K175	ارض لبناء	ميدان عمال في حد الحام	0	0	15,70	114,51	143-142			
K180	ارض لبناء	ميدان عمال في حد الحام	0	0	2,37	17,30	143-142			
K180a	ارض لبناء	ميدان عمال في حد الحام	0	0	6,15	44,88	143-142			
K180b	ارض لبناء	ميدان عمال في حد الحام	0	0	0,93	6,76	143-142			
K180c	ارض لبناء	ميدان عمال في حد الحام	0	0	10,97	79,96	143-142			
K180d	ارض لبناء	ميدان عمال في حد الحام	0	0	0,25	1,80	143-142			
K180e	ارض لبناء	ميدان عمال في حد الحام	0	0	7,06	52,56	143-142			
K180f	ارض لبناء	ميدان عمال في حد الحام	0	0	9,32	67,84	143-142			
K180g	ارض لبناء	ميدان عمال في حد الحام	0	0	3,81	27,78	143-142			
K180h	ارض لبناء	ميدان عمال في حد الحام	0	0	9,14	68,69	143-142			
K180i	ارض لبناء	ميدان عمال في حد الحام	0	0	3,73	27,19	143-142			
K180j	ارض لبناء	ميدان عمال في حد الحام	1	0	6,29	46,53	143-142			
K180k	ارض لبناء	ميدان عمال في حد الحام	0	0	10,73	78,24	143-142			

مستشار
مستشار

مستشار

مستشار

مستشار

الولاية
الولاية

٤٥٨

كثف البلاط الظاهري لمشروع توسعة محور 26 يوليو

الهيئة العمومية للتجارة المستقلة
عمومية الخدمة بالوزارة
مكتب التخطيط وعلت

ملاحظات	الوصف	نوعه	رقم الظهير	تاريخ الظهير	رقم	مبلغ	المبلغ بالعملة الورقية	رقم القطعة	الوظيفة	التسمية	الميزر
K176	توسعة زراعية	توسعة زراعية	توسعة زراعية	0	0	17,11	124,81	مبنى 59			
K177	توسعة زراعية	توسعة زراعية	توسعة زراعية	0	0	10,06	109,95	مبنى 60			
K178	توسعة زراعية	توسعة زراعية	توسعة زراعية	0	0	20,53	149,76	مبنى 61			
K179	توسعة زراعية	توسعة زراعية	توسعة زراعية	0	1	5,80	217,34	مبنى 62			
K180	توسعة زراعية	توسعة زراعية	توسعة زراعية	0	6	10,06	1,123,54	مبنى 109-110-111-112-113-114-115			
K180a	توسعة زراعية	توسعة زراعية	توسعة زراعية	0	0	0,73	5,30	مبنى 110			
K181	توسعة زراعية	توسعة زراعية	توسعة زراعية	0	3	24,75	683,73	مبنى 71			
K181a	توسعة زراعية	توسعة زراعية	توسعة زراعية	0	0	1,30	9,47	مبنى 71			
K181b	توسعة زراعية	توسعة زراعية	توسعة زراعية	0	0	2,07	15,12	مبنى 71			
K182	توسعة زراعية	توسعة زراعية	توسعة زراعية	0	0	0,02	0,12	مبنى 71			
K183	توسعة زراعية	توسعة زراعية	توسعة زراعية	0	3	21,12	679,13	مبنى 121-121			
K184	توسعة زراعية	توسعة زراعية	توسعة زراعية	0	6	21,12	1,250,19	مبنى 120-121			
K184a	توسعة زراعية	توسعة زراعية	توسعة زراعية	0	7	17,21	1,209,83	مبنى 164-165			
K184b	توسعة زراعية	توسعة زراعية	توسعة زراعية	0	0	0,25	1,62	مبنى 162			
K185	توسعة زراعية	توسعة زراعية	توسعة زراعية	0	0	10,34	75,42	مبنى 165			
K186	توسعة زراعية	توسعة زراعية	توسعة زراعية	0	0	14,05	277,53	مبنى 165			
K187	توسعة زراعية	توسعة زراعية	توسعة زراعية	0	1	2,31	33,99	مبنى 165			
K188	توسعة زراعية	توسعة زراعية	توسعة زراعية	0	0	21,97	191,87	مبنى 165			
K189	توسعة زراعية	توسعة زراعية	توسعة زراعية	0	0	21,97	198,20	مبنى 165			
K190	توسعة زراعية	توسعة زراعية	توسعة زراعية	0	0	23,24	23,61	مبنى 165			
K191	توسعة زراعية	توسعة زراعية	توسعة زراعية	0	0	3,28	14,66	مبنى 165			
K191a	توسعة زراعية	توسعة زراعية	توسعة زراعية	0	0	3,09	20,51	مبنى 165			
K191b	توسعة زراعية	توسعة زراعية	توسعة زراعية	0	0	17,86	305,27	مبنى 167			
K59	توسعة زراعية	توسعة زراعية	توسعة زراعية	0	0	1,59	11,59	مبنى 168			
K60a	توسعة زراعية	توسعة زراعية	توسعة زراعية	0	2	1,11	359,18	مبنى 166			
K60b	توسعة زراعية	توسعة زراعية	توسعة زراعية	0	0	3,57	26,03	مبنى 31			
K60c	توسعة زراعية	توسعة زراعية	توسعة زراعية	0	0	0,80	4,34	مبنى 31			
K61	توسعة زراعية	توسعة زراعية	توسعة زراعية	0	0	1,56	11,96	مبنى 31			
K62	توسعة زراعية	توسعة زراعية	توسعة زراعية	0	0	6,89	48,77	مبنى 31-30			
K62a	توسعة زراعية	توسعة زراعية	توسعة زراعية	0	1	11,67	293,31	مبنى 31-30-166-33			
K62b	توسعة زراعية	توسعة زراعية	توسعة زراعية	0	0	4,06	29,52	مبنى 33-34			
K63	توسعة زراعية	توسعة زراعية	توسعة زراعية	0	1	18,31	288,67	مبنى 33			
K64	توسعة زراعية	توسعة زراعية	توسعة زراعية	0	0	21,28	155,21	مبنى 33			

المقالة لمرء 10

الرجل

العمدة

مدير عام
مدير عام
مدير عام

مدير عام
مدير عام
مدير عام

مدير عام
مدير عام
مدير عام

مدير عام
مدير عام
مدير عام

٤٧

كشف الملاك الطائرين المشروع 26 يوليو

الهيئة العمومية الوطنية للمحافظة
عمومية المملكة المغربية
مكتب الطائرين

ملاحظات	الرقم	المساحة بالهكتار	رقم القطعة	المساحة بالهكتار	رقم القطعة	العمود	التسمية	المساحة
ملاحظات	رقم	مت	مت	مت	مت			
K65	مستأجر زروق حسن علي	0	17,01	1294,04	34	مستأجر	الطائرة	
K66	مستأجر زروق حسن علي	0	4,73	42,73	34	مستأجر		
K67	مستأجر زروق حسن علي	0	16,56	120,52	34	مستأجر		
K68	مستأجر زروق حسن علي	0	3,63	201,51	34	مستأجر		
K69	مستأجر زروق حسن علي	0	8,04	408,72	34	مستأجر		
K70	مستأجر زروق حسن علي	0	17,92	130,70	34	مستأجر		
K71	مستأجر زروق حسن علي	0	8,07	58,47	103	مستأجر		
K72	مستأجر زروق حسن علي	0	13,63	99,43	34	مستأجر		
K73	مستأجر زروق حسن علي	0	13,63	99,43	34	مستأجر		
K74	مستأجر زروق حسن علي	0	3,97	203,97	34	مستأجر		
K75	مستأجر زروق حسن علي	0	0,52	3,78	34	مستأجر		
K76	مستأجر زروق حسن علي	0	7,59	55,37	34	مستأجر		
K77	مستأجر زروق حسن علي	0	6,76	49,35	34	مستأجر		
K78	مستأجر زروق حسن علي	0	10,75	78,29	34	مستأجر		
K79	مستأجر زروق حسن علي	0	12,70	92,58	34	مستأجر		
K80	مستأجر زروق حسن علي	0	13,59	101,69	34	مستأجر		
K81	مستأجر زروق حسن علي	0	13,68	99,74	34	مستأجر		
K82	مستأجر زروق حسن علي	0	2,95	21,55	34	مستأجر		
K83	مستأجر زروق حسن علي	0	9,20	58,81	34	مستأجر		
K84	مستأجر زروق حسن علي	0	2,98	21,56	34	مستأجر		
K85	مستأجر زروق حسن علي	0	0,27	60,32	34	مستأجر		
K86	مستأجر زروق حسن علي	0	14,91	108,75	34	مستأجر		
K87	مستأجر زروق حسن علي	0	10,80	79,35	34	مستأجر		
K88	مستأجر زروق حسن علي	0	12,91	94,14	34	مستأجر		
K89	مستأجر زروق حسن علي	0	13,58	99,03	34	مستأجر		
K90	مستأجر زروق حسن علي	0	14,39	104,59	34	مستأجر		
K91	مستأجر زروق حسن علي	0	13,75	100,29	34	مستأجر		
K92	مستأجر زروق حسن علي	0	22,09	161,09	34	مستأجر		
K93	مستأجر زروق حسن علي	0	2,62	19,10	34	مستأجر		
K94	مستأجر زروق حسن علي	0	10,17	74,15	34	مستأجر		
K95	مستأجر زروق حسن علي	0	13,64	99,51	34	مستأجر		
K96	مستأجر زروق حسن علي	0	14,30	104,27	34	مستأجر		
K97	مستأجر زروق حسن علي	0	13,35	97,33	34	مستأجر		
K98	مستأجر زروق حسن علي	0	6,79	49,61	34	مستأجر		
K99	مستأجر زروق حسن علي	0	9,48	69,89	34	مستأجر		
K100	مستأجر زروق حسن علي	0	9,48	69,89	34	مستأجر		

الطائرة نعمة 10
البر العجل
الجيزة



مدير عام
مكتب الطائرين

مستأجر زروق حسن علي

مستأجر زروق حسن علي

٤٦

كشف الحساب الظاهري لمشروع توسعة محور 26 بوليس

الهيئة العمومية لخدمة المستهلكة
مديرية المستهلك بالجزيرة
مكتب المحاسبة

ملاحظات	الوصف	المدة الظاهر	المبلغ بالدين		المبلغ بغير الدين	المبلغ بغير الدين	رقم الفاتحة	التاريخ	التعليق	المركز
			ب	ط						
	مهم بوز غير مستوف	لمدة ايام غير محسوبة	0	0	9,07	71,97	36			
	هضبة امام الطريق	لمدة ايام غير محسوبة	0	0	1,73	9,180	36			
	اربع هضبات	استعمال لمدة محسوبة	0	0	13,47	98,23	36			
	تسوية ارض غير مستوف	مدة محسوبة زائد مدة التحويل	0	0	9,77	71,28	36			
	هضبة امام الطريق	مدة المحاسبة زائد مدة التحويل	0	0	4,08	28,76	36			
	حفر	المسحور في الوقت محسوبة	0	0	9,96	72,61	36			
	استعمال اقل	تكميل على الوقت محسوبة	0	0	3,96	29,05	36			
	اربع هضبات	مدايرة ارض غير مستوف	0	0	13,08	99,74	36			
	حفر	مدة محسوبة محسوبة	0	0	6,76	71,16	36			
	تسوية امام الطريق	مدة محسوبة محسوبة	0	0	4,12	30,04	36			
	اربع هضبات	مستعمل في وقت محسوبة	0	0	11,66	85,04	36			
	اربع هضبات	لم يستعمل	0	0	16,27	118,96	36			
	اربع هضبات	مدة المحاسبة زائد مدة التحويل	0	0	10,36	119,29	36			
	اربع هضبات	لم يستعمل	0	0	2,26	16,46	36			

الظاهرة لمدة ٩٥

الجزيرة

المحاسبة

٤٣٧

كاتب الدلائل النظامية المتزوج وتوسعة مسود 26 يناير

الهيئة العمومية الوطنية المسماة
مطوية السلطة بالجزيرة
مكتب المطوية

الامتيازات	الوصف	الاسم	المسقط بغير درهم	المسقط بالفلان			القيمة	الوصف	التأجيل	المرادف	١	٢	٣	٤	٥	٦	٧
				ل	ط	س											
K 42	ارض زراعية	عمارة بيلال	10,76	0	0	1,48											1
K 43	مطلق	حاجه حاتم عبد المجيد	18,09	0	0	2,48											2
K 44	ارض زراعية	حسن جمال الحد	63,71	0	0	8,74											3
K 45	ارض زراعية	حاجه حاتم عبد المجيد	174,88	0	0	23,57											4
K 46	ارض زراعية	سليمة السويح عويبة	144,45	0	0	15,69											5
K 47	ارض زراعية	وزارة الاوقاف	13,48	0	0	1,85											6
K 48	ارض قضاء	حاجه حاتم عبد المجيد	68,40	0	0	9,38		حسن دغا تعة 4 قسم اول	المغتصبة	الارض							7

كشف الحساب الخاص بالمرجع توصية عدد 26 بـ ٢٠٢٣

الهيئة العامة للغذاء والدواء

مخبرية الصحة بالجزيرة

مبنى العقول ع

٤٩

الترتيب	الوصف	الاسم	المستحضر بغير بريم	المستحضر بطلان			الخطأ	المرجع القانوني	المرکز	م
				أ	ب	ج				
K 43	مطبخ	جدة جدة عبد الحبيب	120,01	0	0	17,05	١	١	1	
K 44	ارض زراعية	خمين جبال احمد	92,39	0	0	12,67	١	١	2	
K 45	ارض زراعية	جدة جدة عبد الحميد	104,16	0	0	14,28	2-١	١	3	
K 46	ارض زراعية	سكنية السويد حورية	5,36	0	0	0,73	3	١	4	
K 47	ارض زراعية	وزارة الاوقاف	12,98	0	0	1,78	4	١	5	
K 48	ارض قضاء	جدة جدة عبد الحميد	18,51	0	0	2,54	4	١	5	
K 49	ارض قضاء	وزارة حج العمدة	74,45	0	0	10,21	5	١	6	
K 50	ارض قضاء	مهن قرين سلم	64,53	0	0	8,86	7-6	١	7	
K 51	ارض قضاء	مستحضر وكرم عبد الرحمن	50,54	0	0	6,93	7	١	8	

٥٤٠
٢٠٢٣

كشف الملاك الظاهري لمشروع توسعة محور 26 بواجر

الهيئة المصرية العامة للمساحة
مديرية المساحة بطريق
مكتب المشروع ح/ك

التلاصحات	الوصف	المساحة الظاهر	المساحات		المساحة الصريح	المساحة الظاهري الصريح	المساحة	رقم القطعة	الموطن	التاريخ	المساحة
			م	ط							
D1	عقر	0	0	0	0.26	1.92	40	عرقان الدرية لمرآة 4	١٩٦٤	١٩٦٤	
D10	عقر	0	0	0	12.56	91.71	40				
D11	ارضين مملوكة مصرية	0	0	0	4.38	31.98	40				
D12	ارضين مملوكة مصرية	0	0	0	19.98	2,994.03	39,35,32				
D13	ارضين مملوكة مصرية	0	14	0	0.72	1,791.19	32,31,28				
D14	عقر	0	10	0	0.85	6.17	27				
D15	ارضين مملوكة مصرية	0	0	0	11.39	84.42	27				
D16	عقر	0	0	0	21.25	154.97	27				
D17	عقر	0	0	0	10.40	75.86	27				
D18	عقر	0	0	0	10.32	75.28	27				
D19	عقر	0	0	0	10.40	75.85	27				
D2	عقر	0	0	0	6.99	50.80	40				
D20	ارضين مملوكة مصرية	0	0	0	20.81	151.77	27				
D21	عقر	0	0	0	1.46	13.52	27				
D22	عقر	0	0	0	0.17	1.27	27				
D23	عقر	0	0	0	6.53	48.56	27				
D24	عقر	0	0	0	9.69	70.59	27				
D25	عقر	0	0	0	0.92	6.74	27				
D26	عقر	0	0	0	9.99	72.89	27				
D27	عقر	0	0	0	0.96	7.00	27				
D28	عقر	0	0	0	12.00	87.48	27				
D29	عقر	0	0	0	1.19	6.98	27				
D30	عقر	0	0	0	13.99	102.01	27				
D31	عقر	0	0	0	1.39	10.14	27				
D32	عقر	0	0	0	5.42	39.62	27				
D33	عقر	0	0	0	21.71	158.32	27				

مهندس / مبرور محمد السيد بطريق
١٩٦٤

الشيخ السيد /
١٩٦٤

عبد الرحمن /
١٩٦٤

الشيخ السيد /
١٩٦٤

كشف الملاك الظاهري المتدريج بواسطة محور 26 يونيو

البيانات	الوصف	الموقع الظاهري	المساحة بالطن	المساحة بالمتري	رقم القطعة	الرقم	الحيثية	المركز
D28	أرض خصاءة	شركة حسن بن التكرم	0	12,88	54,03	27	مستأجر	
D29	عقل	عائلة أحمد كحل	0	12,95	54,44	27	مستأجر	
D3	عقل	عبد الله بن عمار	0	8,32	50,68	40	مستأجر	
D30	عقل	أبو بكر بن عمار	0	3,77	27,48	27	مستأجر	
D30	عقل	أبو بكر بن عمار	0	0,85	5,29	27	مستأجر	
D31	عقل	عبد الله بن عمار	0	5,85	42,53	22-23	مستأجر	
D32	عقل	عائلة ربيع بن عمار	0	16,51	120,40	22-23	مستأجر	
D33	عقل	عائلة ربيع بن عمار	0	13,40	118,13	22-23	مستأجر	
D34	عقل	عائلة ربيع بن عمار	0	10,62	97,75	23	مستأجر	
D36	عقل	عائلة ربيع بن عمار	0	5,25	38,33	23	مستأجر	
D37	عقل	عائلة ربيع بن عمار	0	9,17	66,87	23	مستأجر	
D38	عقل	عائلة ربيع بن عمار	0	4,78	34,73	23	مستأجر	
D38A	عقل	عائلة ربيع بن عمار	0	1,59	14,51	23	مستأجر	
D39	عقل	عائلة ربيع بن عمار	0	3,07	22,39	22	مستأجر	
D4	عقل	عائلة ربيع بن عمار	0	8,60	62,74	40	مستأجر	
D40	عقل	عائلة ربيع بن عمار	0	19,86	144,84	22	مستأجر	
D41	عقل	عائلة ربيع بن عمار	1	17,51	303,48	22	مستأجر	
D42	عقل	عائلة ربيع بن عمار	0	12,08	89,12	22	مستأجر	
D43	عقل	عائلة ربيع بن عمار	0	13,91	101,44	22	مستأجر	
D44	عقل	عائلة ربيع بن عمار	0	10,40	75,82	22	مستأجر	
D45	عقل	عائلة ربيع بن عمار	0	17,05	129,72	22	مستأجر	
D46	عقل	عائلة ربيع بن عمار	0	0,72	5,23	22	مستأجر	
D47	عقل	عائلة ربيع بن عمار	0	16,23	118,34	22	مستأجر	
D48	عقل	عائلة ربيع بن عمار	0	18,65	136,04	22	مستأجر	
D49	عقل	عائلة ربيع بن عمار	1	13,71	274,59	22	مستأجر	
D5	عقل	عائلة ربيع بن عمار	0	11,32	82,57	40	مستأجر	
D50	عقل	عائلة ربيع بن عمار	0	18,83	137,31	22	مستأجر	
D51	عقل	عائلة ربيع بن عمار	0	18,82	137,22	22	مستأجر	
D52	عقل	عائلة ربيع بن عمار	0	8,00	58,37	22	مستأجر	
D53	عقل	عائلة ربيع بن عمار	0	1,19	1,058,88	18	مستأجر	
D54	عقل	عائلة ربيع بن عمار	1	21,02	328,31	17	مستأجر	
D55	عقل	عائلة ربيع بن عمار	0	13,34	97,25	17	مستأجر	
D56	عقل	عائلة ربيع بن عمار	0	14,19	103,45	17	مستأجر	
D57	عقل	عائلة ربيع بن عمار	0	13,04	95,08	17	مستأجر	
D58	عقل	عائلة ربيع بن عمار	0	21,92	159,85	17	مستأجر	

مختار / مختار مختارة المسجلة بالجهة

مختار / مختار مختارة المسجلة بالجهة

مختار / مختار مختارة المسجلة بالجهة

مختار / مختار مختارة المسجلة بالجهة

الهيئة العمومية البلدية المسجلة
عمومية المسجلة بالجهة
مختار المختارة المسجلة بالجهة

عوض القرابية لمرأة 4

مختار

مختار

٦. الجريدة الرسمية - العدد الأول مكرر (أ) في ١٠ يناير سنة ٢٠٢٣

كشف الحسابات الظاهري لمشروع توسعة محور 26 يوليو

الملاحظات	الوصف	المدة الظاهر	المبلغ بالدين		المبلغ بالدين العمري	رقم القاطنة	العمري	التبعية	العمري
			أ	ب					
D860	زمن اضاءة	ساعة زمنية تقريبا	0	17.75	129.43	17	مبنى		
D6	مطر	لم يمسك احد	0	10.97	79.98	40	مبنى		
D860	مطر	مخافة من عدم الترميم	0	2.88	21.02	17	مبنى		
D81	ازمن اضاءة	احد من ارض	0	0.24	1.72	14	مبنى		
D82	مطر	مبنى ارض	0	13.67	85.14	14	مبنى		
D63	ازمن اضاءة	احد من ارض	0	13.07	101.12	14	مبنى		
D54	ازمن اضاءة	احد من ارض	0	18.25	118.82	14	مبنى		
D65	مطر	احد من ارض	0	21.51	156.98	14	مبنى		
D66	ازمن اضاءة	احد من ارض	0	20.26	322.80	14	مبنى		
D66a	ازمن اضاءة	احد من ارض	0	15.96	116.41	14	مبنى		
D67	مطر	احد من ارض	0	0.70	4.20	13	مبنى		
D68	مطر	احد من ارض	0	1.67	12.20	13	مبنى		
D69	مطر	احد من ارض	0	10.96	80.05	40	مبنى		
D70	مطر	احد من ارض	0	8.96	66.32	13	مبنى		
D71	مطر	احد من ارض	0	10.50	79.69	13	مبنى		
D72	مطر	احد من ارض	0	16.08	117.11	13	مبنى		
D73	مطر	احد من ارض	0	0.46	47.00	13	مبنى		
D74	مطر	احد من ارض	0	9.53	69.51	13	مبنى		
D75	مطر	احد من ارض	0	8.88	64.77	13	مبنى		
D76	مطر	احد من ارض	0	13.38	97.80	13	مبنى		
D77	مطر	احد من ارض	0	6.76	49.37	9	مبنى		
D76	مطر	احد من ارض	0	3.18	23.18	9	مبنى		
D79	مطر	احد من ارض	0	10.32	76.25	9	مبنى		
D80	مطر	احد من ارض	1	1.35	184.85	40	مبنى		
D80	مطر	احد من ارض	0	12.08	88.16	9	مبنى		
D81	مطر	احد من ارض	0	14.75	107.57	9	مبنى		
D82	مطر	احد من ارض	0	8.73	63.84	9	مبنى		
D83	مطر	احد من ارض	0	12.32	88.98	9	مبنى		
D84	مطر	احد من ارض	0	9.24	67.36	9	مبنى		
D85	مطر	احد من ارض	0	9.62	70.17	9	مبنى		
D86	مطر	احد من ارض	0	1.98	14.28	9	مبنى		
D87	مطر	احد من ارض	7	17.78	1,354.53	6	مبنى		
D88	مطر	احد من ارض	0	0.18	1.34	6	مبنى		
D89	مطر	احد من ارض	1	9.28	242.57	8	مبنى		
D9	مطر	احد من ارض	0	16.43	119.84	40	مبنى		
D90	مطر	احد من ارض	1	8.22	236.70	8	مبنى		

مهندس

مهندس

مهندس

مهندس

٥٣١

الهيئة المصرية العامة للمساحة
مديرية المساحة الطبيعية
مكتب المسح و م ت

كشف الملاك الظاهري لمشروع توسعة محور 26 بوليف

٥٥٧

الملاحظات	الوصف	الملاك الظاهر	المساحة بقطاعات		المساحة بعمق الشريط	رقم القطعة	المحيط	التسمية	المركز
			ق	ط					
			0	1	0.01	204.26			
			0	1	3.37	130.20			
			0	0	2.98	136.84			
			0	0	6.65	12.06			
			0	1	7.89	233.27			
			0	7	18.99	1,363.72			
			0	1	9.02	240.82			
			0	0	9.58	69.86			
			0	0	8.96	65.36			
			0	0	2.75	20.04			
			0	0	2.74	19.96			
			0	0	4.17	30.39			
			0	0	11.85	85.06			
			0	1	3.53	200.77			
			0	0	11.36	82.98			
			0	0	13.23	96.51			
			0	0	1.24	9.05			
			0	1	15.27	111.39			
			0	1	13.63	274.42			
			0	2	18.93	488.19			
			0	0	10.92	79.64			
			0	0	21.50	156.78			
			0	0	3.74	27.31			
			0	0	20.96	142.86			
			0	0	4.64	33.11			
			0	0	8.88	64.95			
			0	3	4.36	596.52			
			0	1	1.88	188.59			
			0	0	7.78	59.73			
			0	0	0.32	2.32			
			0	0	10.37	75.61			
			0	2	19.32	490.98			
			0	1	1.90	188.90			
			0	0	2.62	19.14			
			0	0	8.07	58.84			
			0	1	8.43	221.96			

مهندس / مهندس مدبرة المنطقة بالقطعة

مهندس / مهندس

مهندس / مهندس

مهندس / مهندس

إدارة المديرية العامة للمحافظة
مدبرة المنطقة بالقطعة
مكتب المراسلة وحل

٥٧

كثف الملك الظاهريين المشروع توسعة محور 26 يوليو

الهيئة العمومية العامة المسجلة
مطوية المساحة بالقياس
مكتب المشروعات

الملاحظات	الوصف	الملك الظاهر	المساح بالطن		المساح بالمتر المربع	المساح بالقطعة	رقم القطعة	الطريق	التاريخية	الارتفاع
			ط	ل						
M29	مسطح	مساح الزاوية	0	1	21,98	335,52	78-77	مساح		
M8	مائل	على عرض المساح ط	0	0	8,16	66,77	88	مساح		
M30	مائل	مساح الزاوية	0	0	20,19	147,23	77	مساح		
M31	مائل	مساح الزاوية	0	0	5,07	36,96	77	مساح		
M31	زاوية	مساح الزاوية	0	1	5,03	21,72	77	مساح		
M32	مائل	مساح الزاوية	0	0	10,37	75,63	77	مساح		
M33	مائل	مساح الزاوية	0	0	8,49	61,90	77	مساح		
M34	مائل	مساح الزاوية	0	0	0,35	2,55	78-75	مساح		
M34	مائل	مساح الزاوية	0	0	4,24	30,69	78-75	مساح		
M34	مائل	مساح الزاوية	0	0	8,74	49,17	76-75	مساح		
M34	مائل	مساح الزاوية	0	8	18,25	1,518,78	78-75	مساح		
M35	مائل	مساح الزاوية	0	1	12,49	266,10	74-73	مساح		
M36	مائل	مساح الزاوية	0	2	22,62	515,05	74-73	مساح		
M37	مائل	مساح الزاوية	0	0	3,01	21,96	74-73	مساح		
M37	مائل	مساح الزاوية	0	0	1,44	10,49	74-73	مساح		
M37	مائل	مساح الزاوية	0	0	13,31	97,07	74-73	مساح		

٥٧

تدقيق محاسب المصلحة العامة مع مدير إدارة الميزانية العامة

الهيئة العامة للغذاء والدواء
مديرية المصلحة العامة
مكتب الميزانية العامة

ملاحظات	الرمز	الاسم الكامل	الاسم المختصر	رقم	الدرجة	الدرجة	الدرجة	الدرجة
A17A	رئيس النساء	مديرة الشؤون	0	1	2,31	191,88	121	مديرة 124
A17B	موظف	مديرة الشؤون	0	0	9,94	72,47	121	مديرة 121
A18	موظف	مديرة الشؤون	0	0	16,50	120,34	121	مديرة 120
A18A	رئيس النساء	مديرة الشؤون	0	4	0,92	706,84	121	مديرة 120
A20	موظف	مديرة الشؤون	0	2	4,04	379,53	124	مديرة 124
A21	رئيس النساء	مديرة الشؤون	0	1	0,87	161,35	124	مديرة 124
A22	رئيس النساء	مديرة الشؤون	0	1	16,12	292,60	130	مديرة 130
A23	رئيس النساء	مديرة الشؤون	0	2	9,94	419,84	131	مديرة 131
			0	1	0,09	7,06	117	مديرة 118
			0	0	1,09	7,96	117	مديرة 118
			0	0	1,15	8,39	117	مديرة 118
			0	0	1,62	11,84	117	مديرة 118
			0	0	2,18	15,87	117	مديرة 118
			0	0	2,46	17,92	117	مديرة 118
			0	0	3,07	22,41	117	مديرة 118
			0	0	1,84	14,11	117	مديرة 118
			0	0	1,96	14,33	117	مديرة 118
			0	0	2,80	20,45	117	مديرة 118
			0	0	1,40	10,19	117	مديرة 118
			0	0	1,20	8,78	117	مديرة 118
			0	0	1,60	11,66	117	مديرة 118
			0	0	2,74	19,95	117	مديرة 118
			0	0	0,79	5,78	117	مديرة 118
			0	0	1,86	13,55	117	مديرة 118
			0	0	3,67	26,77	117	مديرة 118
			0	0	2,30	16,75	117	مديرة 118
			0	0	1,28	9,30	117	مديرة 118
			0	0	21,91	159,81	120	مديرة 120
M35	موظف	مديرة الشؤون	0	1	5,52	215,35	121	مديرة 120
M39	موظف	مديرة الشؤون	0	0	6,16	37,65	110	مديرة 110
M40	موظف	مديرة الشؤون	0	1	7,89	1,167,88	107-103	مديرة 103-107
			0	1	7,89	232,55	99-102	مديرة 102-99

مدير الميزانية العامة
مدير الميزانية العامة

مدير الميزانية العامة
مدير الميزانية العامة

مدير الميزانية العامة
مدير الميزانية العامة

مدير الميزانية العامة
مدير الميزانية العامة

جول السلطان مرة 1

الدرجة

الدرجة



كلية حضر الملك الظاهر بين المالكين مع فصل مشروع المصور البديل

الهيئة العمومية العامة للمساحة
مديرية المساحة بالجزيرة
مكتب الشؤن مكاتب

١١١١	ارض اضاء	0	0	2.30	76.77	98	مسطح	حضر	الجزيرة
	الطريق				4.070.48				
	طريق				3.353.51				
	طريق				307.92				

٧

كتاب الملاك القائم بين المشرق والمغرب 26 يونيو

الهيئة العامة للخدمة المدنية
مطوية الخدمة بالمغرب
مكتب المشروع

الممتلكات	الوصف	الاسم	المساحة بالمتر المربع	المساحة بـهكتار			القيمة	الوضوح	التسمية	المركز	رقم
				د	ط	سا					
M 224	ارض زراعية	تم استقل	3,346.85	0	19	3.18	1 ضمن			1	
M 225	ارض زراعية	ضمن القنص	722.43	0	4	3.06	1 ضمن			2	
	ارض زراعية		3,582.09	0	20	11.16	5 ضمن			3	
M 227	ارض زراعية	ربط المند بطنى و ضمن بين ا سجنى حيز زراعية طبر و القنص	165.20	0	0	22.65	6 ضمن			4	
M 227a	ارض زراعية	الملاك بولاية	212.36	0	1	5.12	7 ضمن			5	
	مصرف المصيط		2,325.98	0	13	6.92	4 ضمن			6	

٢٥/١٠

مكتب مدير المصلحة العامة بالتعاون مع مصلحة أصولية أصول 268 بوليس

الهيئة العمومية للمصلحة العامة
مديرية المصلحة العامة
مكتب المصلحة العامة

ملاحظات	الوصف	المصلحة	الطابق	السطح	المساحة بالمتر المربع	رقم الظامة	الغرض	التاريخ
A37A	الارض حضانة	المسكن	0	0	23,45	171,04	مسكن 34	
A3B	مطار	الارض حضانة	0	0	22,42	163,55	مسكن 37	
A3B4	مطار	الارض حضانة	0	0	11,07	69,57	مسكن 37	
A3B8	مطار	المسكن	0	0	0,58	4,25	مسكن 37	
A39	الارض حضانة	الارض حضانة	0	1	10,05	248,30	مسكن 38	
A39	الارض حضانة	الارض حضانة	0	0	4,00	29,19	مسكن 39	
A40	الارض حضانة	الارض حضانة	0	0	17,03	124,17	مسكن 42	
A41	الارض حضانة	المسكن	0	0	23,61	172,20	مسكن 43	
A42	الارض حضانة	المسكن	0	2	23,81	503,69	مسكن 47	
A43	الارض حضانة	المسكن	0	1	3,52	200,70	مسكن 50	
A43A	الارض حضانة	المسكن	0	0	2,05	14,98	مسكن 51	
A44	مطار	المسكن	0	1	10,21	249,53	مسكن 51	
A45	مطار	المسكن	0	0	12,66	92,34	مسكن 56	
A45A	مطار	المسكن	0	0	14,32	104,44	مسكن 56	
A45B	مطار	المسكن	0	0	7,08	57,46	مسكن 56	
A46	مطار	المسكن	0	1	0,33	177,46	مسكن 59	
A47	مطار	المسكن	0	1	0,19	178,40	مسكن 59	
A48	الارض حضانة	المسكن	0	1	15,85	290,72	مسكن 60	
A48	الارض حضانة	المسكن	0	0	4,60	33,55	مسكن 60	
A49	مطار	المسكن	0	0	12,21	89,06	مسكن 65	
A50	مطار	المسكن	0	0	11,31	82,60	مسكن 65	
A50A	مطار	المسكن	0	0	11,21	81,77	مسكن 65	
A50B	مطار	المسكن	0	0	8,33	60,79	مسكن 65	
A50C	مطار	المسكن	0	0	0,29	2,10	مسكن 65	
A51	مطار	المسكن	0	0	18,95	139,23	مسكن 69	
A51A	مطار	المسكن	0	0	16,43	119,60	مسكن 69	

خريطة طرقي الخريطة لرقم 2
مكتب المصلحة العامة

مدير المصلحة العامة
مكتب المصلحة العامة

مدير المصلحة العامة
مكتب المصلحة العامة

مدير المصلحة العامة
مكتب المصلحة العامة

مدير المصلحة العامة
مكتب المصلحة العامة

١٧/١٤

يخلف حصص الملكة الظاهرين المتناقلين مع سجل توكيعة حدود 28٥ بوايل

وزارة العمرة العامة المسجلة
مديرية المساحة ببحيرة
مكتب المحروقات

ملاحظات	الوظيفة	ملك الظاهر	المساحة بالهكتار			المساحة بغير المساحة	رقم القلعة	الوصف	التسمية	البركة
			ك	ط	م					
A75A	أرضي المساحة بوايل		4	١6	١2.08	18.601.89	124 م١٣١	مسن 15	مسن 28	مسن 28
A76	مزرعة	مزرعة زراعي من الاعطاء والمسن	0	0	17.72	129.20	29 مسن	مسن 28	مسن 28	مسن 28
A76A	مزرعة	مزرعة زراعي	0	0	2.46	17.96	29 مسن	مسن 28	مسن 28	مسن 28
			0	20	18.40	3.634.89	133 مسن	مسن 133	مسن 133	مسن 133
	المزرعة المزرعة	مزرعة زراعي	1	17	14.29	7.280.65	133 مسن	مسن 98	مسن 98	مسن 98

٧٤

تخفيف حصر التذاكر الطائر بين المتكاملين مع سبل ترويسة مسعود 26 يونيو

الهيئة المصرية العامة للمساحة
مديرية المساحة بالجيزة
مكتب المسح والقياس

ملاحظات	الوصف	المراد التام	رقم	المساحة بالقطر	مساحة	المساحة بالقطر المربع	رقم القطعة	الوصف	التاريخ	البريد
	قطر	مسعود علي عبد الوهاب	0	16.56	130.74	86 مسعود	70			
	قطر	علي عبد الوهاب علي	0	4.15	380.54	72 مسعود				
	قطر	عبد الوهاب علي	2	13.54	98.77	77 مسعود				
	قطر	عبد الوهاب علي	0	8.63	62.95	77 مسعود				
	قطر	عبد الوهاب علي	0	8.27	45.75	77 مسعود				
	ملاحظات	عبد الوهاب علي	0	17.36	126.62	78 مسعود				
	قطر	عبد الوهاب علي	0	46.22	118.31	78 مسعود				
	قطر	عبد الوهاب علي	0	4.34	31.65	78 مسعود				
	قطر	عبد الوهاب علي	1	4.30	205.43	85 مسعود				
	قطر	عبد الوهاب علي	0	11.39	259.12	85 مسعود				
	قطر	عبد الوهاب علي	1	6.01	233.48	85 مسعود				
	قطر	عبد الوهاب علي	0	11.51	64.69	87 مسعود				
	قطر	عبد الوهاب علي	0	13.22	96.40	87 مسعود				
	قطر	عبد الوهاب علي	0	20.71	151.08	87 مسعود				
	قطر	عبد الوهاب علي	0	8.50	61.96	96 مسعود				
	قطر	عبد الوهاب علي	0	0.17	351.24	96 مسعود				
	قطر	عبد الوهاب علي	2	0.17	3.02	96 مسعود				
	قطر	عبد الوهاب علي	0	1.24	274.92	98 مسعود				
	قطر	عبد الوهاب علي	1	13.70	14.28	98 مسعود				
	قطر	عبد الوهاب علي	0	1.96	79.50	98 مسعود				
	قطر	عبد الوهاب علي	0	10.80	29.81	98 مسعود				
	قطر	عبد الوهاب علي	0	13.27	56.81	98 مسعود				
	قطر	عبد الوهاب علي	0	6.61	43.85	98 مسعود				
	قطر	عبد الوهاب علي	2	4.48	342.75	108 مسعود				
	قطر	عبد الوهاب علي	0	9.79	71.38	108 مسعود				
	قطر	عبد الوهاب علي	1	1.08	182.94	108 مسعود				
	قطر	عبد الوهاب علي	0	19.93	145.36	107 مسعود				
	قطر	عبد الوهاب علي	0	8.20	59.84	107 مسعود				

حرف على بحري العقدة لعدا 2

إمينة

الجيزة



مديرية المسح والقياس
مكتب المسح والقياس

رئيس القياس

رئيس مكتب المسح والقياس

القائم بالمسح

١٥

كتاب حصر الممتلكات المملوكة للمواطنين مع مساحات مسجلة 26 يناير

الهيئة الحكومية العامة المسماة
مطوية المساحة بجزيرة
عقار المبحر وعات

ملاحظات	الوصف	تاريخ التاجر	المساحة بالمترين	المساحة بالمترين	رقم العقيلة	العرض	المنح
رقم	رقم	رقم	رقم	رقم	رقم	رقم	رقم
A656	مطير	0	1	11,98	262,42	ممنوع	107 - ضمن 108
A66	مطير	0	2	1,88	397,36	ممنوع	109 - ضمن 110
A67	عروة	0	0	20,92	157,58	ممنوع	110 - ضمن 113
A67	عروة	0	1	12,43	265,98	ممنوع	111 - ضمن 114
A67A	عروة	0	0	17,43	127,11	ممنوع	112 - ضمن 113
A68	عروة	0	4	0,30	178,65	ممنوع	113 - ضمن 114
A68	عروة	0	1	4,34	206,67	ممنوع	114 - ضمن 115
A68	عروة	0	0	3,78	27,46	ممنوع	115 - ضمن 116
A68	عروة	0	0	0,80	5,84	ممنوع	116 - ضمن 117
A68	عروة	0	1	9,76	246,19	ممنوع	117 - ضمن 118
A68	عروة	0	0	1,42	8,17	ممنوع	118 - ضمن 119
A68	عروة	0	2	15,31	461,70	ممنوع	119 - ضمن 121
A68	عروة	0	4	19,26	840,61	ممنوع	120 - ضمن 121
A71	عروة	0	0	21,16	154,31	ممنوع	121 - ضمن 122
A71	عروة	0	0	1,64	13,39	ممنوع	122 - ضمن 123
A71	عروة	0	0	2,22	15,17	ممنوع	123 - ضمن 124
A71	عروة	0	0	0,24	1,72	ممنوع	124 - ضمن 125
A71	عروة	0	0	0,27	1,97	ممنوع	125 - ضمن 126
A72	عروة	0	2	18,44	494,56	ممنوع	126 - ضمن 127
A72	عروة	0	0	10,03	73,13	ممنوع	127 - ضمن 128
A72	عروة	0	0	0,62	4,50	ممنوع	128 - ضمن 129
A72	عروة	0	0	4,12	30,05	ممنوع	129 - ضمن 131
A72	عروة	0	3	22,25	697,34	ممنوع	130 - ضمن 131
A73	عروة	0	0	13,48	98,96	ممنوع	131 - ضمن 132
A73	عروة	0	0	1,68	7,89	ممنوع	132 - ضمن 133
A73	عروة	0	0	3,38	24,65	ممنوع	133 - ضمن 134
A73	عروة	0	0	3,57	26,06	ممنوع	134 - ضمن 135
A73	عروة	0	0	1,31	9,56	ممنوع	135 - ضمن 136
A74	عروة	0	4	16,50	820,44	ممنوع	136 - ضمن 137
A75	عروة	0	20	14,67	3,607,89	ممنوع	137 - ضمن 138
A75	عروة	0	0	4,89	36,38	ممنوع	138 - ضمن 139



مختار أمين مطوية المساحة بالجزيرة
مختار

مختار
مختار

مختار
مختار

مختار
مختار

عروض بحري
مبت
الجزيرة

٧١٦

مجلس محضر الملتزم الظاهر من المحافظين مع جدول توصية 26 الصادر

الهيئة الحكومية العامة للإسكان
مجلسية الإسكان بالبحر
مجلسية الشؤون ملك

ملاحظات	الوصف	الذات الظاهر	نوع	تصنيف	مبلغ	مبلغ	رقم التكلفة	التصنيف	التاريخ	المركز
	A1100	مبنى	0	725	41 650	مبنى 17 - مبنى 18				
	A1101	مبنى	0	20 024	146 550	مبنى 17 - مبنى 19				
	A1102	مبنى	0	14 564	104 850	مبنى 17 - مبنى 18				
	A1103	مبنى	0	8 911	72 272	مبنى 18 - مبنى 19				
	A1104	مبنى	0	22 023	160 650	مبنى 18 - مبنى 19				
	A1106	مبنى	0	7 119	52 177	مبنى 20 - مبنى 21				
	A1107	مبنى	0	13 200	96 244	مبنى 20 - مبنى 21				
	A1108	مبنى	0	15 711	114 510	مبنى 20 - مبنى 21				
	A1108A	مبنى	0	13 300	96 398	مبنى 20 - مبنى 21				
	A1108B	مبنى	0	5 886	43 340	مبنى 20 - مبنى 21				
	A1108C	مبنى	0	1 633	7 623	مبنى 20 - مبنى 21				
	A1108D	مبنى	0	14 200	102 029	مبنى 20 - مبنى 21				
	A1110	مبنى	1	3 244	198 710	مبنى 21				
	A1111	مبنى	0	14 465	105 449	مبنى 21				
	A1112	مبنى	0	6 477	61 777	مبنى 21 - مبنى 22				
	A1120A	مبنى	0	4 889	35 623	مبنى 22 - مبنى 23				
	A1113	مبنى	0	22 911	167 077	مبنى 22 - مبنى 23				
	A1114	مبنى	0	4 102	35 172	مبنى 23				
	A1114A	مبنى	0	1 098	7 811	مبنى 23				
	A1115	مبنى	0	7 778	59 836	مبنى 23				
	A1115	مبنى	0	10 119	74 822	مبنى 23				
	A1116	مبنى	0	4 157	33 222	مبنى 24				
	A1118	مبنى	0	11 659	84 544	مبنى 24				
	A1119	مبنى	0	12 091	88 520	مبنى 24				
	A1120	مبنى	0	14 211	103 411	مبنى 24				
	A1121	مبنى	0	7 746	54 141	مبنى 24				
	A1121A	مبنى	0	4 746	34 141	مبنى 24				
	A1122	مبنى	0	6 100	43 251	مبنى 24				
	A1122A	مبنى	0	2 817	20 011	مبنى 24				
	A1123	مبنى	0	9 411	69 011	مبنى 25				

مجلس محضر الملتزم الظاهر من المحافظين مع جدول توصية 26 الصادر

٧١٦

مجلس محضر الملتزم الظاهر من المحافظين مع جدول توصية 26 الصادر

مجلس محضر الملتزم الظاهر من المحافظين مع جدول توصية 26 الصادر

79

كشف حساب الميزان الخاسر/المربح مع سجل مشروع الميزان الخاسر

الهيئة المصرية العامة للمساحة
مطوية المساحة بطبقة
مكتب الميزان الخاسر

ملاحظات	الوصف	مبلغ نظام	المبلغ بالدينار	المبلغ بالدينار	رقم الصفحة	الصفحة	التاريخ	الاسم
		مبلغ	مبلغ	مبلغ				
A133	مكرر	0	14.13	103.07			18	مجلس
A133	مكرر	0	0.67	4.87			18	مجلس
A133A	مكرر	0	0.89	6.46			18	مجلس
A134	مكرر	0	20.15	146.94			15	مجلس
A135	مكرر	0	12.16	86.72			14	مجلس
A136	مكرر	0	9.63	70.20			14	مجلس
A137	مكرر	0	23.05	168.09			14	مجلس
A137A	مكرر	0	5.01	36.54			14	مجلس
A138	مكرر	0	6.99	50.99			13	مجلس
A139	مكرر	0	4.31	260.49			13	مجلس
A140	مكرر	0	14.16	278.29			12	مجلس
A141	مكرر	0	4.02	204.53			11	مجلس
A142	مكرر	0	17.17	125.24			11	مجلس
A142A	مكرر	0	0.42	3.07			10	مجلس
A143	مكرر	0	10.75	78.42			10	مجلس
A144	مكرر	0	20.85	152.03			9	مجلس
A145	مكرر	0	15.66	114.18			9	مجلس
A146	مكرر	0	12.78	93.24			8	مجلس
A147	مكرر	0	12.19	88.88			8	مجلس
A147A	مكرر	0	2.40	17.49			7	مجلس
A148	مكرر	0	9.26	67.51			7	مجلس
A148A	مكرر	0	11.43	83.33			7	مجلس
A149A	مكرر	0	2.44	17.82			7	مجلس
A150	مكرر	0	23.97	174.80			6	مجلس
A151	مكرر	0	10.58	77.13			6	مجلس
A152	مكرر	0	4.30	208.42			5	مجلس
A152A	مكرر	0	2.26	16.45			5	مجلس
A253	مكرر	0	0.16	1,226.38			30-31	مجلس

حاصل للفترة لمره 18

التبلي
الاسم

مدير عام
مكتب الميزان الخاسر
مطوية المساحة بطبقة

رئيس الميزان الخاسر

رئيس مكتب الميزان الخاسر

مقدم بالمجلس

٧٦

كلية عصر الحلة الطاهرين المتكاملين مع مسير مشروع الحول الجديد

الهيئة العمومية العامة للمساحة
عمومية المساحة بالعمارة
مكتب المشاورات

ملاحظات	الوصف	اللائحة الظاهر	المساحة بقطر		المساحة بقطر المربع	رقم القاعة	الموقع	الطابق	المتر
			م ²	م					
A255	محل	مساحة جدار السور عند القالب	0	0	26.78				17
A255A	محل	مساحة جدار السور عند القالب	0	0	43.59				17
A256	مسكن	مساحة الأوتاب	0	0	56.57				17
A257	مسكن	مساحة الأوتاب	0	1	197.65				18
A258	الارض المسماة بالعمارة العمومية مساحتها ١٠٠ متر	الارض المسماة بالعمارة العمومية مساحتها ١٠٠ متر	0	4	753.43	22	21	21	18
A259A	مسكن	مساحة كوة	0	6	1,075.95	30	29	27	24
A259B	مسكن	مساحة كوة	0	0	51.02	23	23	23	43
A259C	مسكن	مساحة كوة	0	2	464.53				43
A259D	مسكن	مساحة كوة	0	2	90.06				30
A259E	مسكن	مساحة كوة	0	0	177.19				30
A260A	مسكن	مساحة كوة	0	1	226.20				30
A260B	مسكن	مساحة كوة	0	18	3,156.19				31
		مساحة كوة	0	0	11.41				
		مساحة كوة	0	0	5.33				
		مساحة كوة	0	7	9.72				
		مساحة كوة	0	0	9.01				
		مساحة كوة	0	0	7.81				
		مساحة كوة	0	0	10.97				
		مساحة كوة	0	0	6.97				
		مساحة كوة	0	8	1,540.68				
		مساحة كوة	0	0	0.24				



رئيس القسم

رئيس مكتب المشاورات

القائم بالمساحة

كشف الملاك الظاهري لمشروع توسعة محور ٢١ يوليو

الهيئة المصرية العامة للمساحة
مديرية المساحة بالجيزة
مكتب المشروع/مكتب

ملاحظات	الوصف	المالك الظاهر	المسطح بالقطر		المساحة بالمتر المربع	المساحة بالمتر المربع	رقم القطعة	الموضوع	الناحية	المركز
			ف	ط						
A157	لم يسهل	ارض ابناء	0	6.61	48.24		صحن ٧٠	خوض رزقة شعبان نمرة ٣	ميت غلبية	الجيزة
A158	لم يسهل	محل سلق	0	1.20	8.77		صحن ٧٠			
A159	لم يسهل	محل سلق	0	1.40	10.23		صحن ٧٠			
A160	لم يسهل	محل سلق	0	1.38	10.08		صحن ٧٠			
A161	لم يسهل	فرض ابناء	0	16.37	119.42		صحن ١٤ - صحن ٧٠			
A162	عند الرض ابناء	محل	0	0.35	2.55		صحن ١٤			
A163	الرض ابناء	محل	0	4.98	36.35		صحن ١٤			
A164	كل ارض ابناء	محل	0	19.37	141.27		صحن ١٤			
A164A	دوره صدارة ابناء بوسه	محل	0	4.85	36.41		صحن ١٤			
A164B	كل ارض ابناء	محل	0	0.89	6.51		صحن ١٤			
A165	لم يسهل	ارض ابناء	0	7.45	54.32		صحن ١٤			
A165A	دوره ٧٠ حلال بعد الفوق حليل	محل	0	6.74	49.12		صحن ١٤			
A165B	دوره ارض حليل عليه درواش	محل	0	3.06	22.30		صحن ١١ - صحن ١٤			
A165C	عزات صحن ١٤	محل	0	5.20	37.96		صحن ١٤			
A166	وزاره ارض ابناء بعد ارض صحن	محل	0	13.20	96.25		صحن ١٤			
A166A	كل ارض ابناء	محل	0	7.54	55.03		صحن ١٤			
A166B	كل ارض ابناء	محل	0	6.10	44.49		صحن ١٤			
A166C	كل ارض ابناء	محل	0	0.16	1.19		صحن ١٤			
A166C	كل ارض ابناء	محل	0	9.00	65.63		صحن ١٧			
A167A	ارض ابناء بعد ارض ابناء	محل	0	1.32	9.61		صحن ١٧			
A167B	ارض ابناء بعد ارض ابناء	محل	0	18.75	144.01		صحن ١٧			
A168	ارض ابناء بعد ارض ابناء	محل	0	20.57	150.05		صحن ١١			
A169	لم يسهل	محل	0	10.54	76.87		صحن ١١			
A170	لم يسهل	محل	0	4.12	30.07		صحن ١١			
A171	لم يسهل	محل	0	6.05	44.14		صحن ١١			
A172	عند الرض ابناء	محل	0	0.66	4.79		صحن ١٤			
A172A	عند الرض ابناء	محل	0	13.50	98.48		صحن ١٤			
A173	عند الرض ابناء	محل	0	0.46	3.36		صحن ١٤			
A173A	عند الرض ابناء	محل	0	17.26	125.80		صحن ١٤			
A174	عند الرض ابناء	محل	0	19.62	138.14		صحن ١٤ - صحن ١١			
A175	عند الرض ابناء	محل	0	3.62	26.44		صحن ١٤ - صحن ١١			
A175A	عند الرض ابناء	محل	0							

مواصفات / دفتر مخرطة المساحة بالجيزة

رئيس القسم /

رئيس مكتب المشروع/مكتب

القائم بالمساحة

الهيئة العمومية العامة للمساحة
مطوية المساحة بالجزيرة
مكتب المشروع

(٧٣)

كثف الملاك الظاهريين لمشروع توسعة محور ٢٦ يوليو

ملاحظات	الوصف	المالك الظاهر	المسطح بالقدان			المساحة بالمتر المربع	رقم القطعة	العروض	الناحية	المركز
			ل	ط	س					
	مناقة كورناه	كذلك	0	0	0.68	4.97	٤١ ضمن	حوض رزقة شعبان نمرة ٣	عين عطية	الجزيرة
	مناقة كورناه	كذلك	0	0	1.72	12.51	٢٤ ضمن			
	مناقة كورناه	كذلك	0	0	2.35	17.13	٢٥ ضمن			
	مناقة كورناه	لوحه كورناه	0	0	0.69	5.06	٢٢ ضمن			
	مناقة كورناه	لوحه كورناه	0	0	0.81	5.93	٢٢ ضمن			
	مناقة كورناه	لوحه كورناه	0	0	0.03	0.20	١٩ ضمن			
		طريق	0	0	4.25	30.98				
		طريق	2	2	9.39	8,820.21				
		طريق	2	2	9.39	8,820.21				
	مناقة كورناه	كذلك	0	0	0.01	0.09	٢٣ ضمن			

٧٤

تخلف مدير الملاك العامين السابقين مع مدير مؤسسة مطور 26 يناير

الهيئة المصرية العامة للمساحة
مديرية المساحة بالجيزة
مكتب المشاريع

ملاحظات	الوصف	المدة الملائم	رقم	المساحة بالمتر	المتوسط	المتوسط	رقم القطعة	الغرض	التاريخ	الحيث
A241	تلك كبرياء	مصلحة كبرياء	0	0	0.48	3.57	10			
A242	مزارع	المساح	0	0	1.01	7.33	10			
A243	المصلحة كبرياء	المساح	0	0	0.63	4.33	10			
A243	مزارع	المساح	0	0	1.95	14.23	10			
A244	المصلحة كبرياء	المساح	0	0	0.25	1.81	10			
A244	مزارع	المساح	0	0	15.85	115.57	10			
A244A	المصلحة كبرياء	المساح	0	0	3.46	25.22	10			
A245	المصلحة كبرياء	المساح	0	0	1.60	11.67	10			
A245	المصلحة كبرياء	المساح	0	0	8.18	59.67	10			
A245	المصلحة كبرياء	المساح	0	1	15.90	290.50	10			
A245	المصلحة كبرياء	المساح	0	1	13.35	272.38	10			
A246	المصلحة كبرياء	المساح	0	0	12.83	93.64	10			
A247	المصلحة كبرياء	المساح	0	0	12.78	93.18	10			
A248	المصلحة كبرياء	المساح	0	0	5.19	37.64	10			
A248	المصلحة كبرياء	المساح	0	0	15.12	110.28	10			
A250	المصلحة كبرياء	المساح	0	0	15.83	115.45	10			
A251	المصلحة كبرياء	المساح	0	0	10.13	73.99	10			
A252	المصلحة كبرياء	المساح	0	0	10.13	73.99	10			
A252	المصلحة كبرياء	المساح	1	11	2.79	19.45	7			
A252	المصلحة كبرياء	المساح	0	0	18.34	134.67	8			
A252	المصلحة كبرياء	المساح	0	0	19.37	2,941.84	7			
A253	المصلحة كبرياء	المساح	11	18	19.76	49,503.83	7			
A253	المصلحة كبرياء	المساح	0	3	16.07	642.30	7			
A253	المصلحة كبرياء	المساح	0	3	9.26	592.63	7			

حوض القيلة نمرة 10

بناي

الجيزة

محمد حسن مدير مديرية المساحة بالجيزة

محمد حسن مدير مديرية المساحة بالجيزة

محمد حسن مدير مديرية المساحة بالجيزة

محمد حسن مدير مديرية المساحة بالجيزة

٧٥

كذلك حصر الملاك الظاهريين المتأهلين مع حصر كوسيلة أصول 28 بولاية

الهيئة العمومية لخدمة المساحة
مديرية المساحة بجنيف
مكتب التطوير عام

ملاحظات	الوصف	المالك الظاهري	المساحة بالمترا			المساحة بالمتر المربع	رقم القاعة	رقم التسمية	التسمية	المركز
			ب	ط	م					
	كباري ابيدو عر لبي	شاهة طريق	0	2	23.76	523.48	7	حسن		
	كباري ابيدو عر لبي	شاهة طريق	0	1	4.80	210.08	7	حسن		
	طريق		0	3	2.25	541.50	7	حسن		
	كباري ابيدو عر لبي	شاهة طريق	0	5	5.14	912.67	7	حسن		
	كباري ابيدو عر لبي	شاهة طريق	0	0	17.68	128.96	7	حسن		
	طريق		1	23	0.21	8.228.14	7	حسن		
	كباري ابيدو عر لبي	شاهة طريق	0	3	18.66	661.21	7	حسن		
	طريق		0	1	18.90	312.96	7	حسن		
	كباري	شاهة طريق	0	2	21.59	507.65	10-9	حسن		
	ارضى لعمارة	ارضى لعمارة	0	0	0.89	5.50	10	حسن		
	طريق		1	18	12.67	7.443.87	10-9	حسن		
	طريق		1	3	21.41	4.892.07	8	حسن		

طول القاعة 10

الولاية

الولاية

٧٣٦

تختلف حصر المالك الظاهرين المتناظرين مع سجل ترسيمه بحور 26 يوليو

الهيئة العمومية العامة للمساحة
عمومية المساحة بالجزيرة
مكتب المطور ومات

ملاحظات	الوصف	المالك الظاهر	المسطح بالطنين			المسطح بالمتر المربع	رقم القطعة	الحوض	التحلية	المركز
			ف	ط	س					
	طريق		0	0	12.617	92.02	81 ضمن	النجيلة نمر = 25	وراق العرب	إسبانية
	سكة حديد	إسكك سكة حديد	0	0	11.988	87.37	88 - 87 ضمن			

الهيئة العمومية الوطنية للإسكان
مخزنية المسكنة بالجزيرة
مكتب المسكنات

MV

تخلف حصر الملك الظاهريين المتعلقين مع مسكن ترميمه مسود 26 بوايو

ملاحظات	الوصف	الملك الظاهر	المسكن بالظن			المسكن بقرن المربع	رقم العقيدة	المعرض	التأجيلية	المركز
			ف	ط	م					
A239	مطل	الملك ملك	0	0	12.73	92.82				
A240	ارضين قضاء سمورة	لم يستلم	0	4	7.80	756.99	8			
	ارضين قضاء سمورة	لم يستلم	0	2	9.43	418.87				
	ارضين قضاء سمورة	لم يستلم	0	0	6.31	46.03	5			
A240A	عرقية	لم يستلم	0	0	0.11	0.77				
	عرقية	لم يستلم	0	0	1.18	8.63	8			
	طريق	لم يستلم	0	10	11.15	1,831.63				
	كورنيزي احمد حراشي	الملك ملك جديد	0	9	3.51	1,600.88				
	قضاء	الملك ملك جديد	2	1	4.31	8,608.11				
	طريق	الملك ملك جديد	0	8	13.84	1,501.23	5-4-3-2-1	حوض السنة عشرينمرة 11 قسم ثان (الفرين)		
	طريق	الملك ملك جديد	0	0	23.95	174.67				
	كورنيزي احمد حراشي	مخاضية طريق	1	0	13.51	4,299.35				
	كورنيزي	مخاضية طريق	0	0	8.74	63.75	8			
	طريق مسكونة	الملك ملك جديد	0	19	1.50	3,336.52				
	كورنيزي احمد حراشي	الملك ملك جديد	0	14	10.36	2,526.02				
	طريق	الملك ملك جديد	0	17	1.61	2,987.31				
	كورنيزي احمد حراشي	الملك ملك جديد	0	1	12.38	265.34	5-4-3-2-1			
	طريق	الملك ملك جديد	0	1	17.37	301.71				
	قضاء	الملك ملك جديد	0	0	0.06	0.41				

مهندسين امين عمومية المسكنة بالجزيرة

١١/٠١/٢٠٢٣
مهندسين امين عمومية المسكنة بالجزيرة

١١/٠١/٢٠٢٣
مهندسين امين عمومية المسكنة بالجزيرة

١١/٠١/٢٠٢٣
مهندسين امين عمومية المسكنة بالجزيرة

١١/٠١/٢٠٢٣
مهندسين امين عمومية المسكنة بالجزيرة

كشف حصص الملاك الظاهريين المتأهلين مع مدير توتسة محتر 26 يوليو

ملاحظات	الوصف	الملاك الظاهر	المساحة بالقطر			المساحة بطن المربع	رقم القطعة	الموضوع	التسمية	المركز
			فا	ط	من					
	كوبرى احمد عزالى	منطقة طريق	0	3	23.38	695.64		حوض السنة عشر لعمرة 11 قسم الاول (الشرقى		
	كوبرى احمد عزالى	منطقة طريق	0	10	2.72	1,770.18	٥		عينا عطية	البحرية
	كوبرى احمد عزالى	منطقة طريق	2	21	19.80	12,221.76				

مهندس احمد مصرية المساحة بالجمهورية

١١



١١
رئيس القسم

١١
رئيس مكتب المساحة /

١١
القائم بالعمل

٧٩

الهيئة العمومية لعامة المملكة
الجزيرية للصحة بالجزيرة
مكتب المراقبة على

كشف الحسابات الظاهريين المبرمجين تويصة مجوز 26 يناير

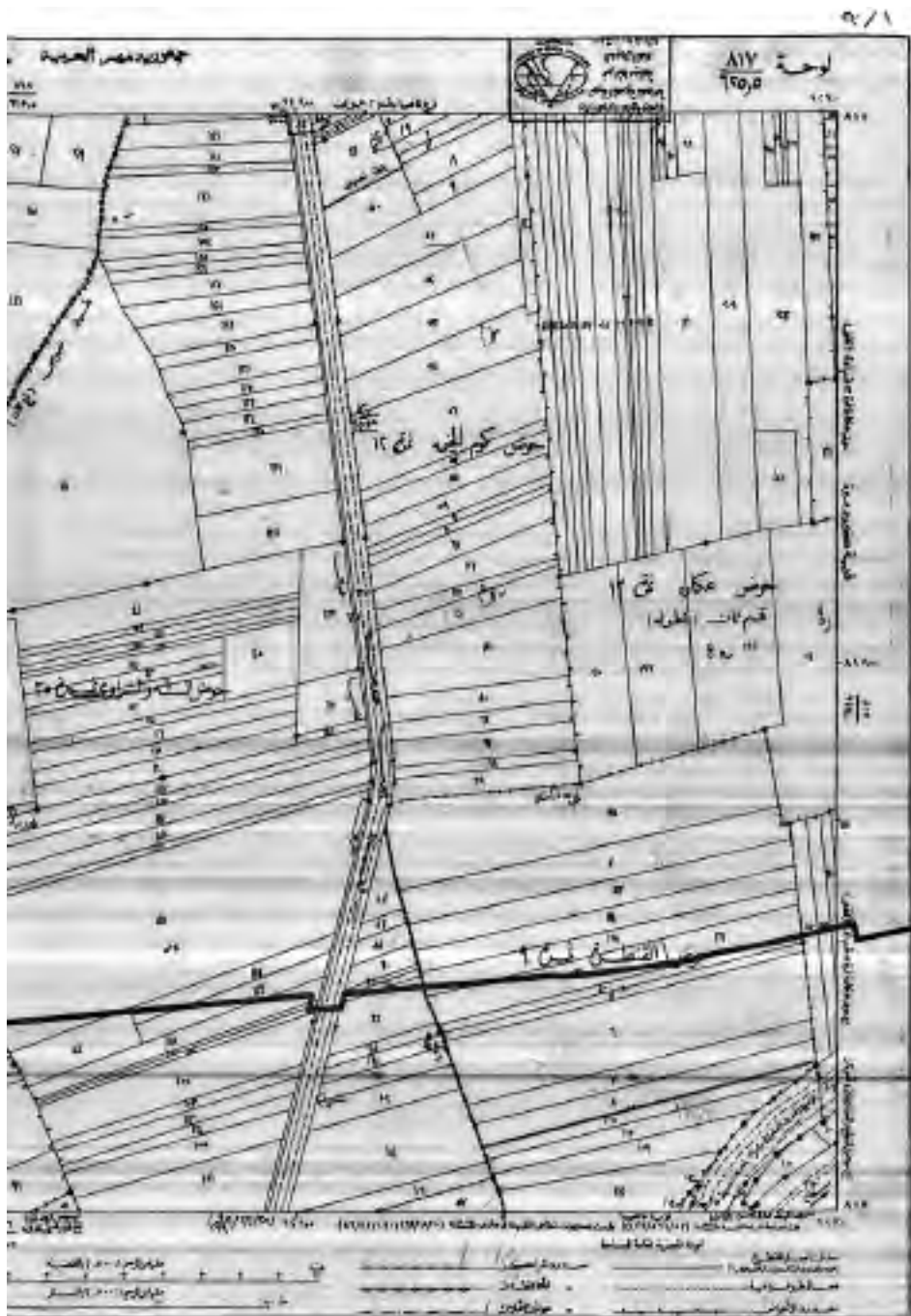
الرمز	الوصف	العدد	نوع الحساب	الرمز	المبلغ	المبلغ	تاريخ التوقيع	الوصف	التاريخ	العدد
0	المجموع	0	18 43	0	134 30	134 30				
0	المجموع	0	11 81	0	86 80	86 80				
0	المجموع	0	1 18	0	1 34	1 34				
0	المجموع	0	6 43	0	46 84	46 84				
0	المجموع	0	2 10	0	14 20	14 20				
0	المجموع	0	5 34	0	1 780 27	1 780 27				
0	المجموع	0	0 63	0	6 04	6 04				
0	المجموع	0	23 27	0	168 64	168 64				
0	المجموع	0	1 75	0	537 90	537 90				
0	المجموع	0	1 61	0	31 74	31 74				
0	المجموع	0	0 64	0	3 97	3 97				
0	المجموع	0	12 00	0	268 90	268 90				
0	المجموع	0	2 17	0	14 20	14 20				
0	المجموع	0	1 28	0	6 34	6 34				
0	المجموع	0	0 01	0	0 07	0 07				
0	المجموع	0	1 42	0	10 36	10 36				
0	المجموع	0	0 47	0	3 46	3 46				
0	المجموع	0	0 84	0	42 80	42 80				
0	المجموع	0	29 40	0	140 32	140 32				
0	المجموع	0	12 30	0	60 23	60 23				
0	المجموع	0	13 62	0	101 48	101 48				
0	المجموع	0	7 46	0	74 66	74 66				
0	المجموع	0	15 25	0	5 607 13	5 607 13				
0	المجموع	0	2 23	0	5 10 18	5 10 18				
0	المجموع	0	4 40	0	32 71	32 71				
0	المجموع	0	0 70	0	1 871 26	1 871 26				
0	المجموع	0	0 71	0	5 51	5 51				
0	المجموع	0	8 06	0	3 309 71	3 309 71				
0	المجموع	0	10 81	0	0 20	0 20				
0	المجموع	0	15 83	0	118 513 37	118 513 37				
0	المجموع	0	17 80	0	1 356 37	1 356 37				
0	المجموع	0	10 20	0	4 625 82	4 625 82				
0	المجموع	0	3 92	0	92 64	92 64				
0	المجموع	0	7 16	0	3 078 70	3 078 70				
0	المجموع	0	1 57	0	2 877 60	2 877 60				
0	المجموع	0	18 84	0	5 781 62	5 781 62				
0	المجموع	0	18 84	0	14 136 27	14 136 27				

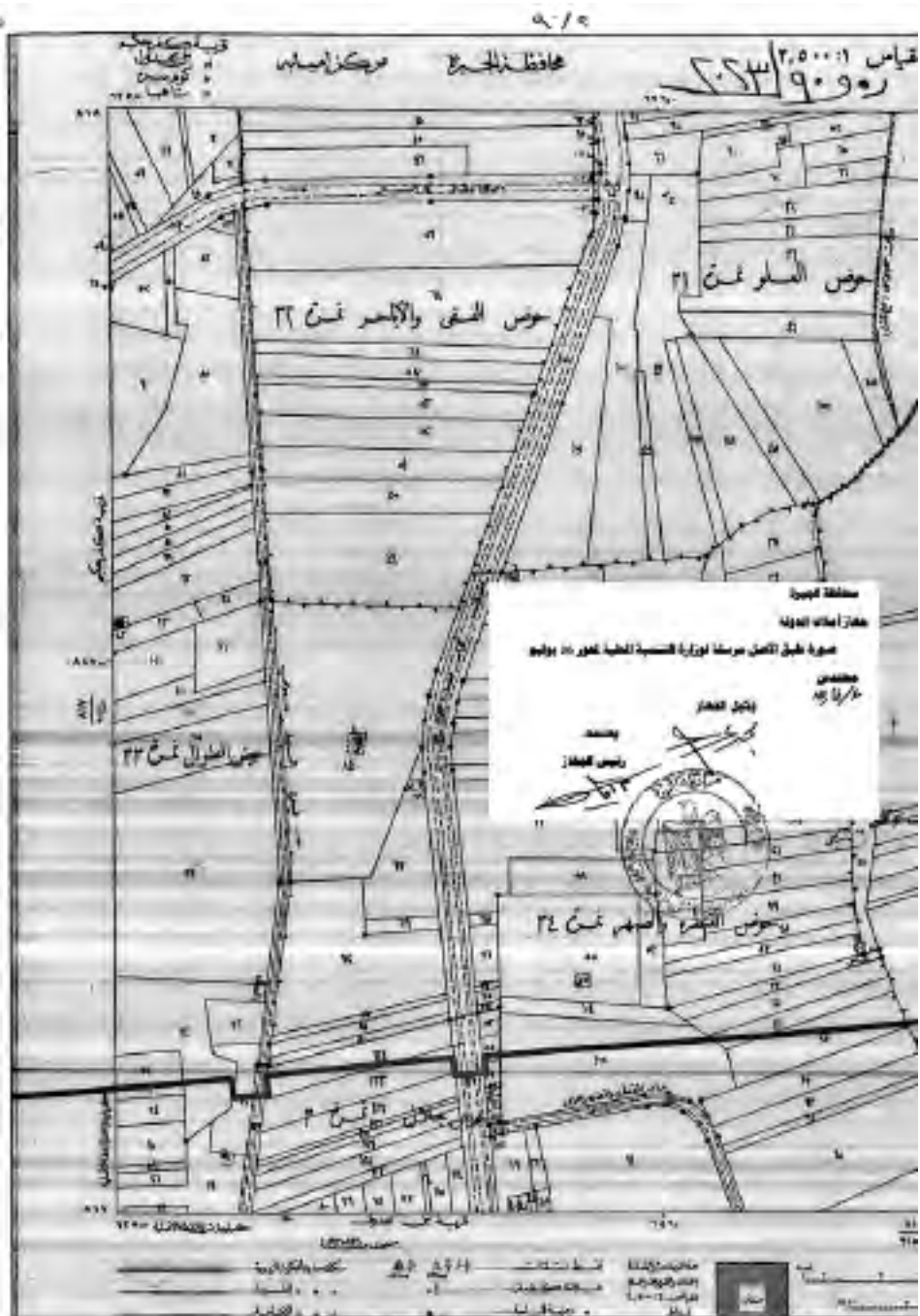


مدير المراقبة على

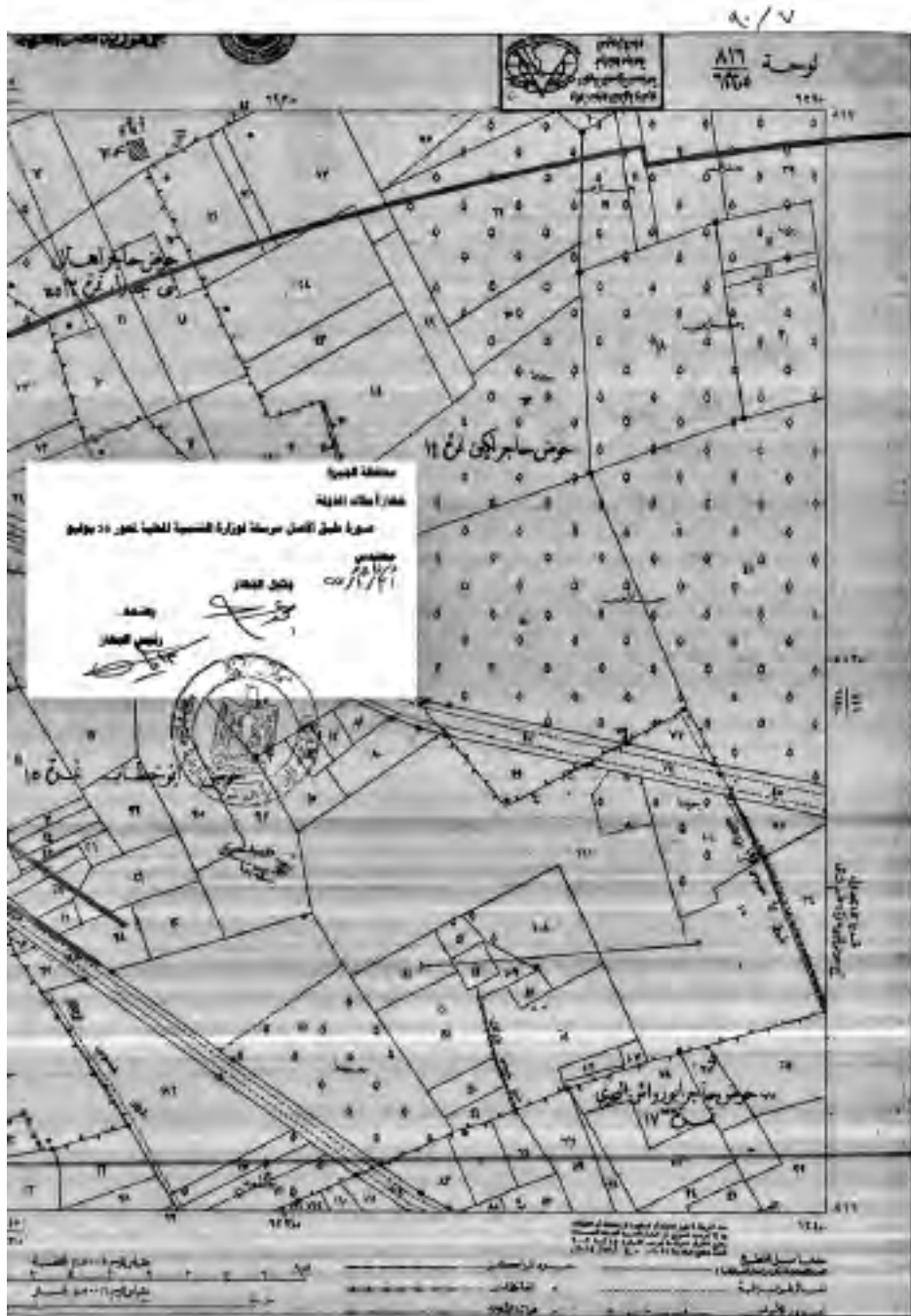
مدير المراقبة على

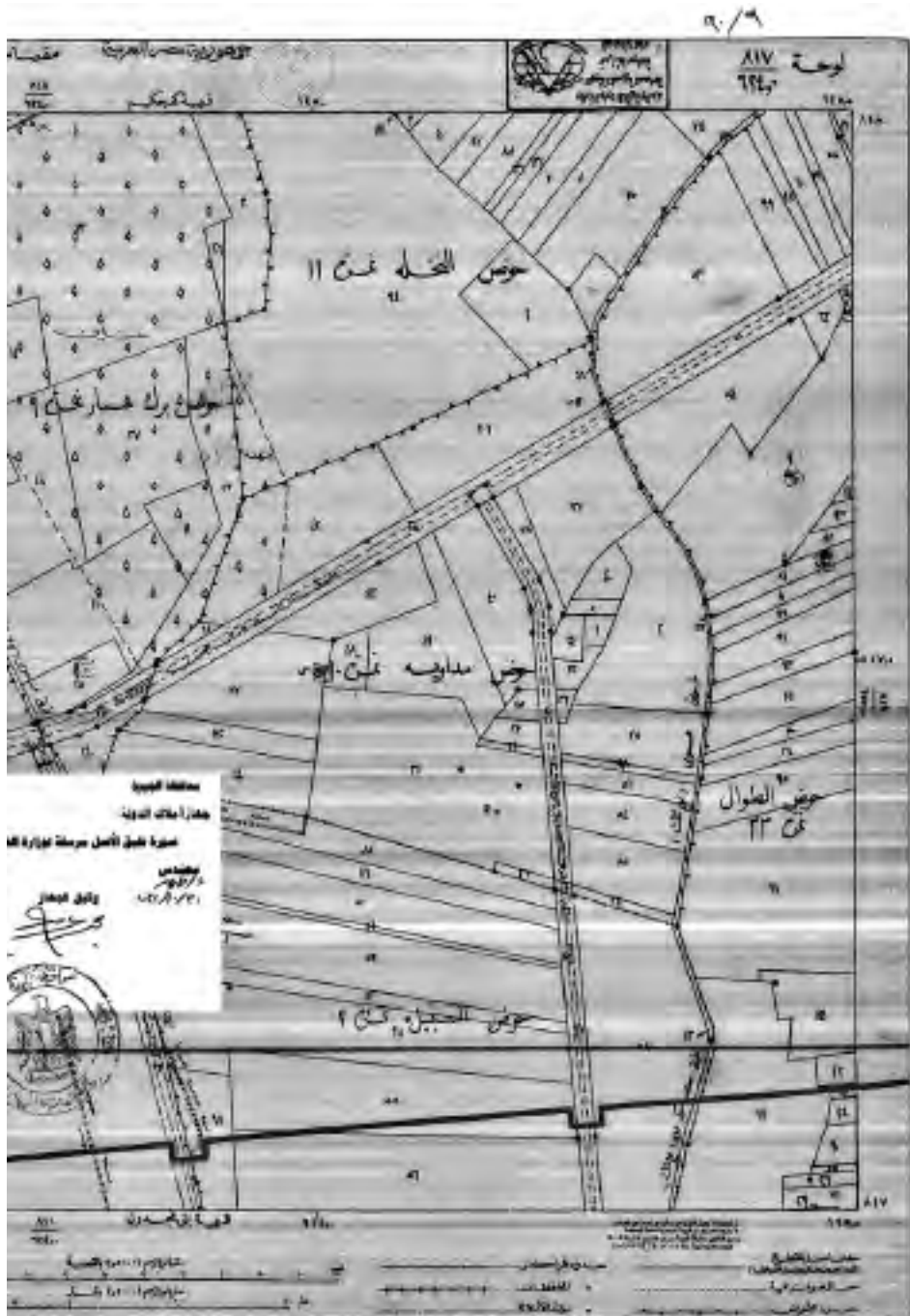
مدير المراقبة على

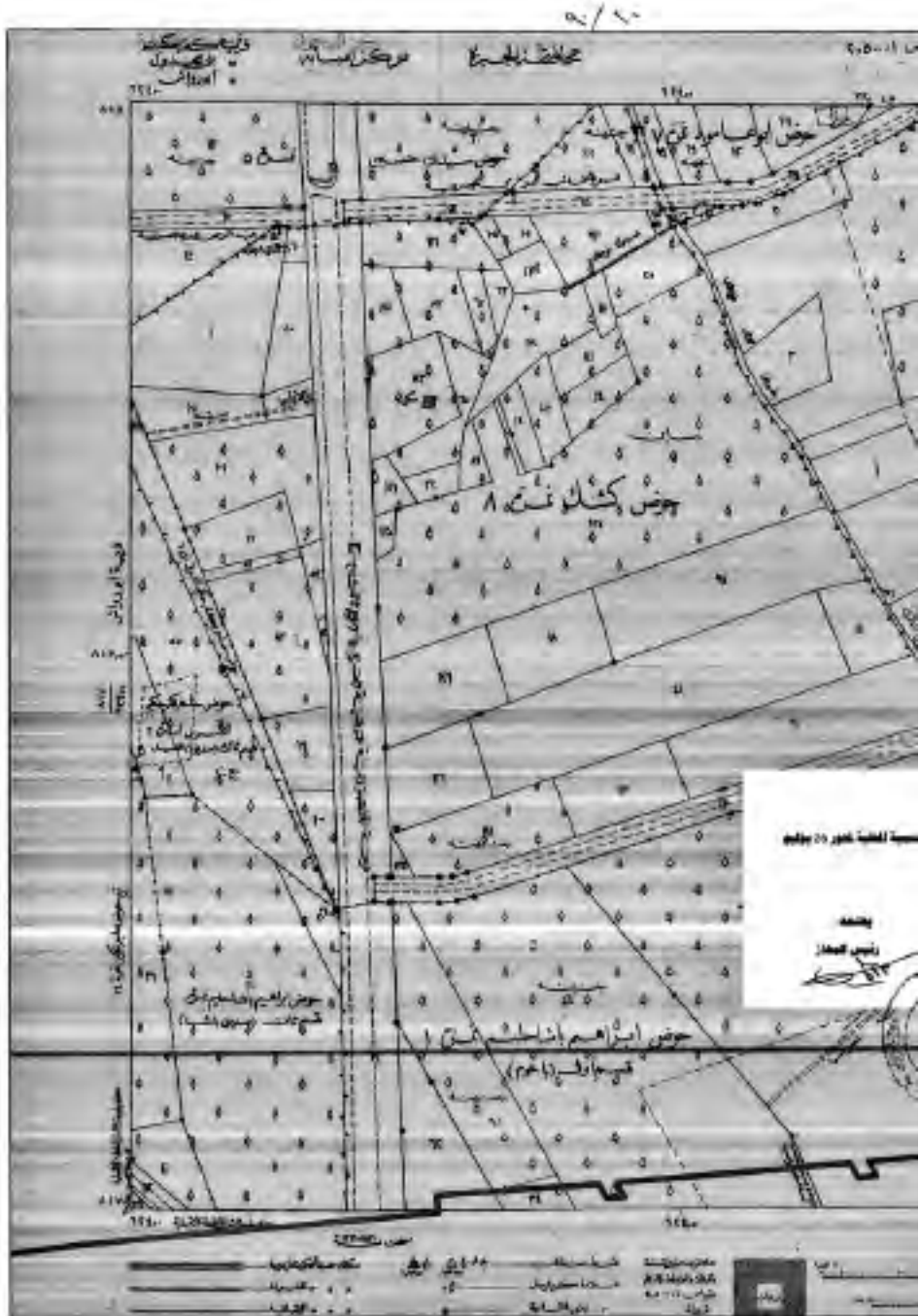


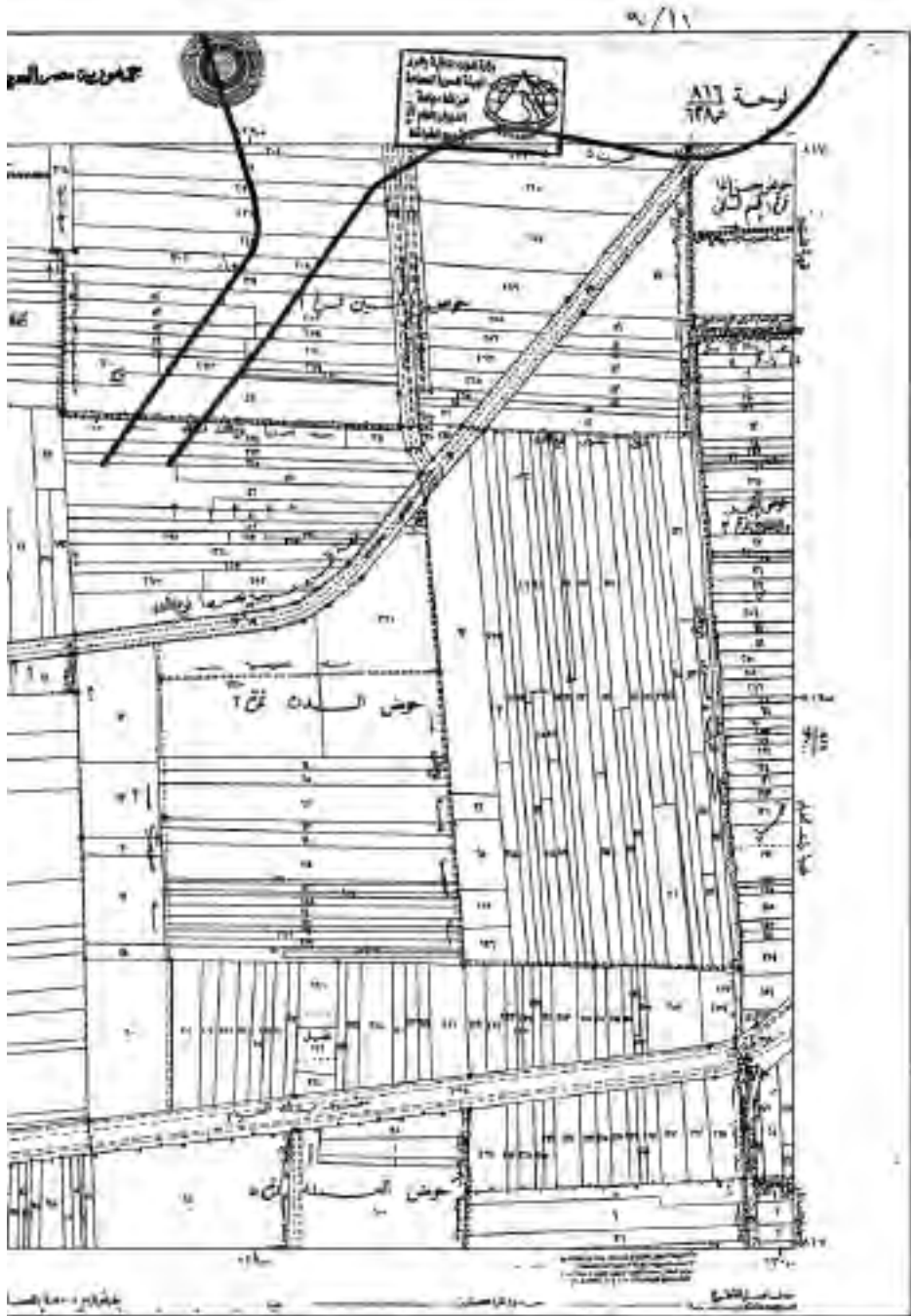


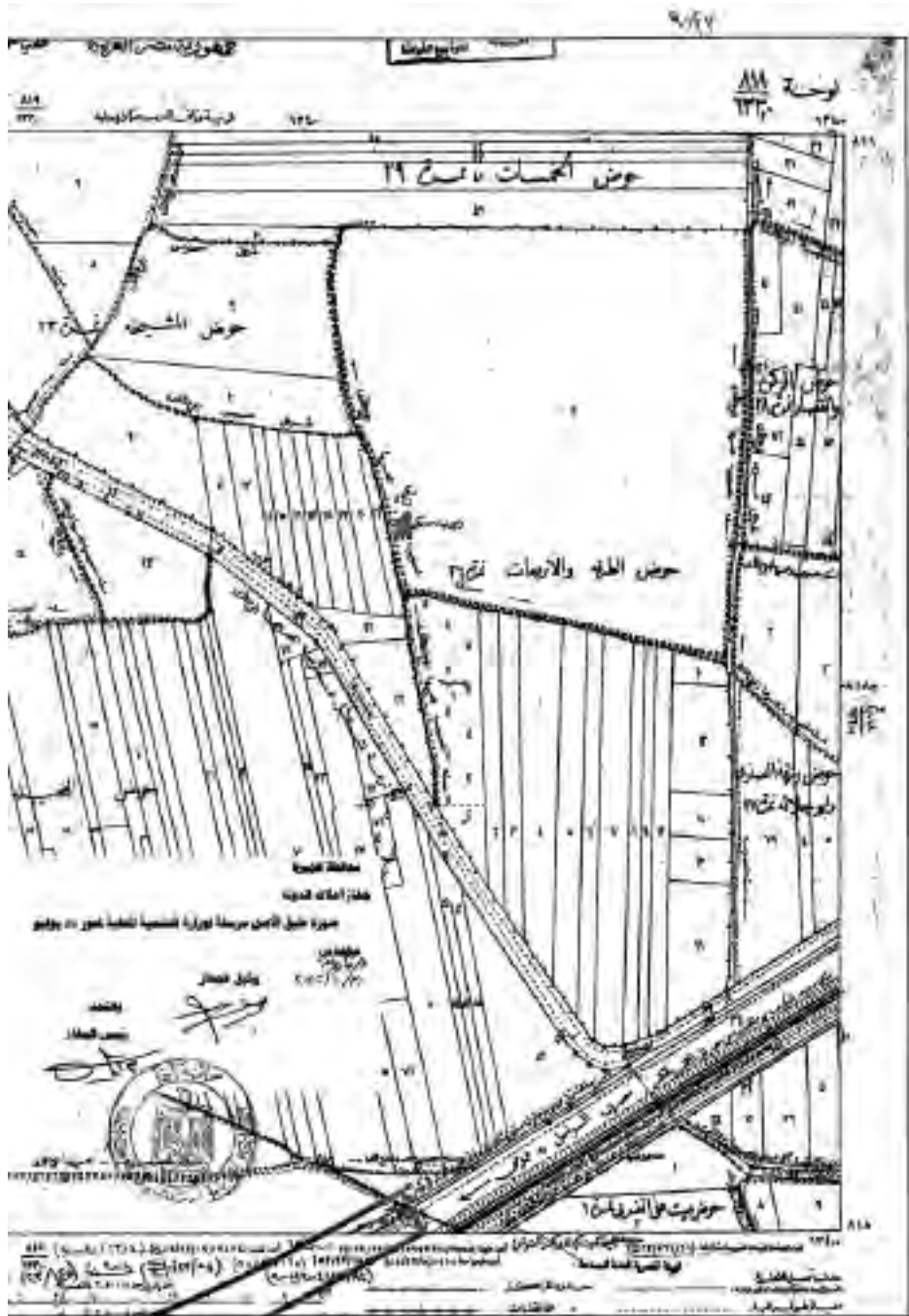


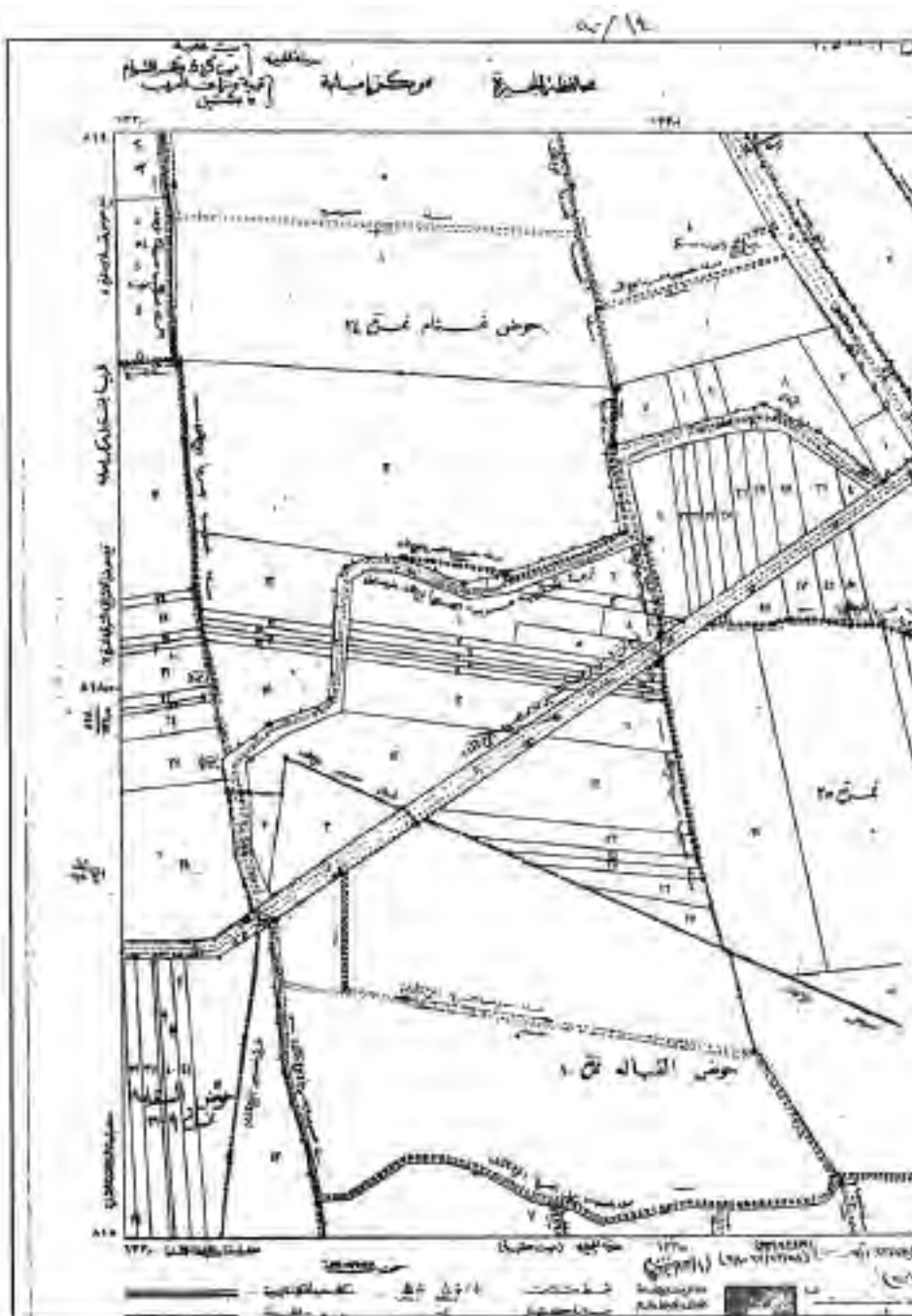


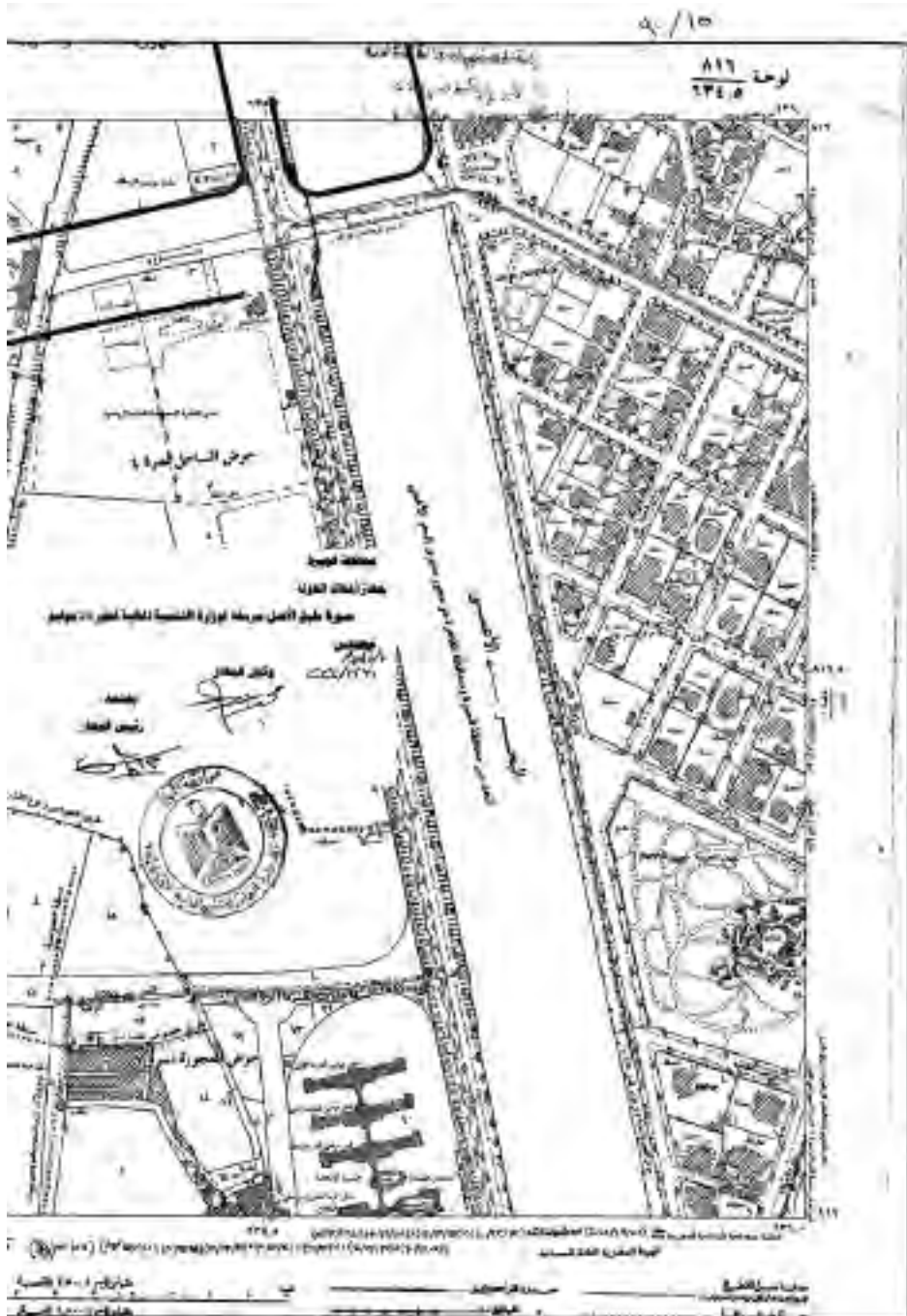


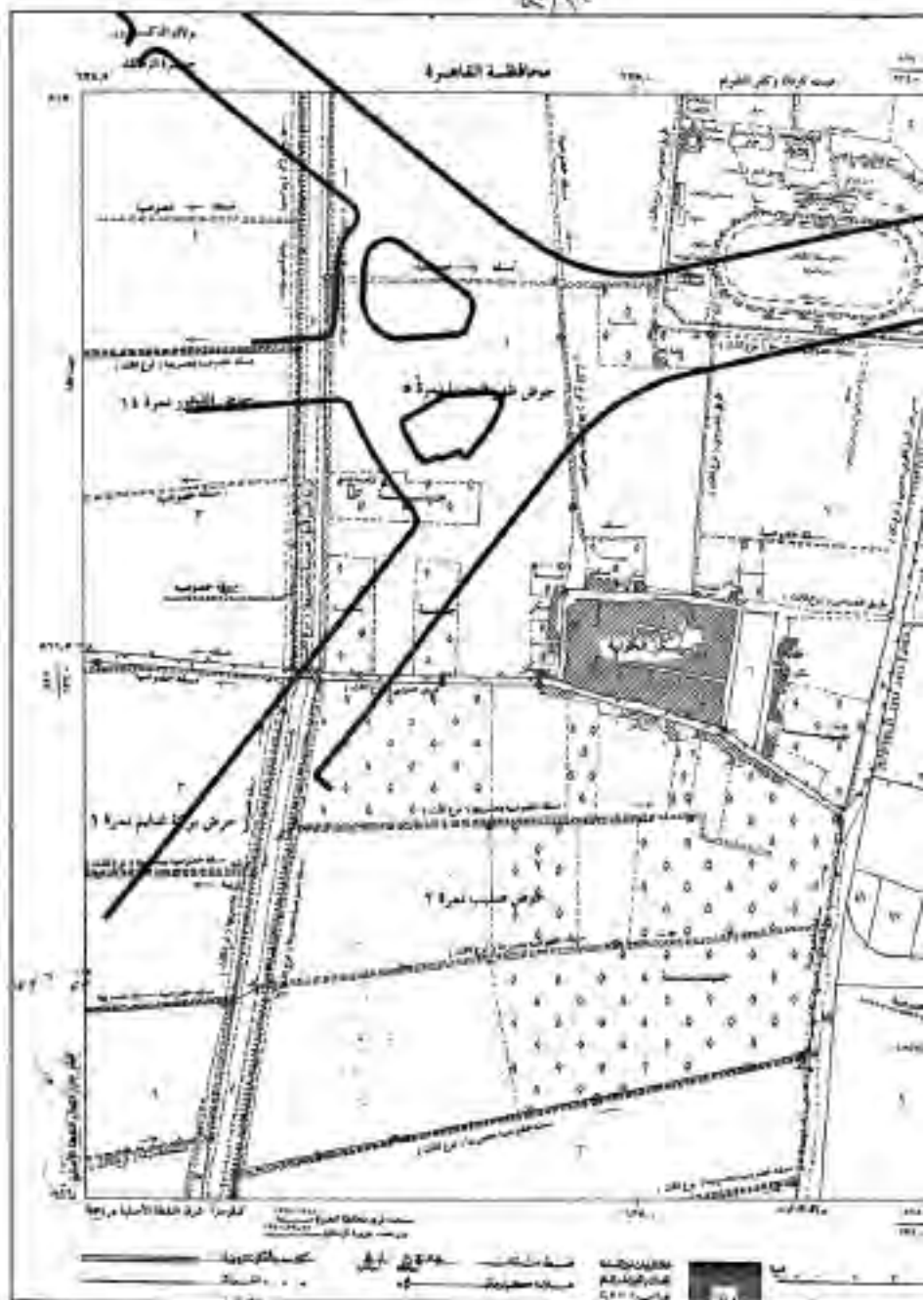




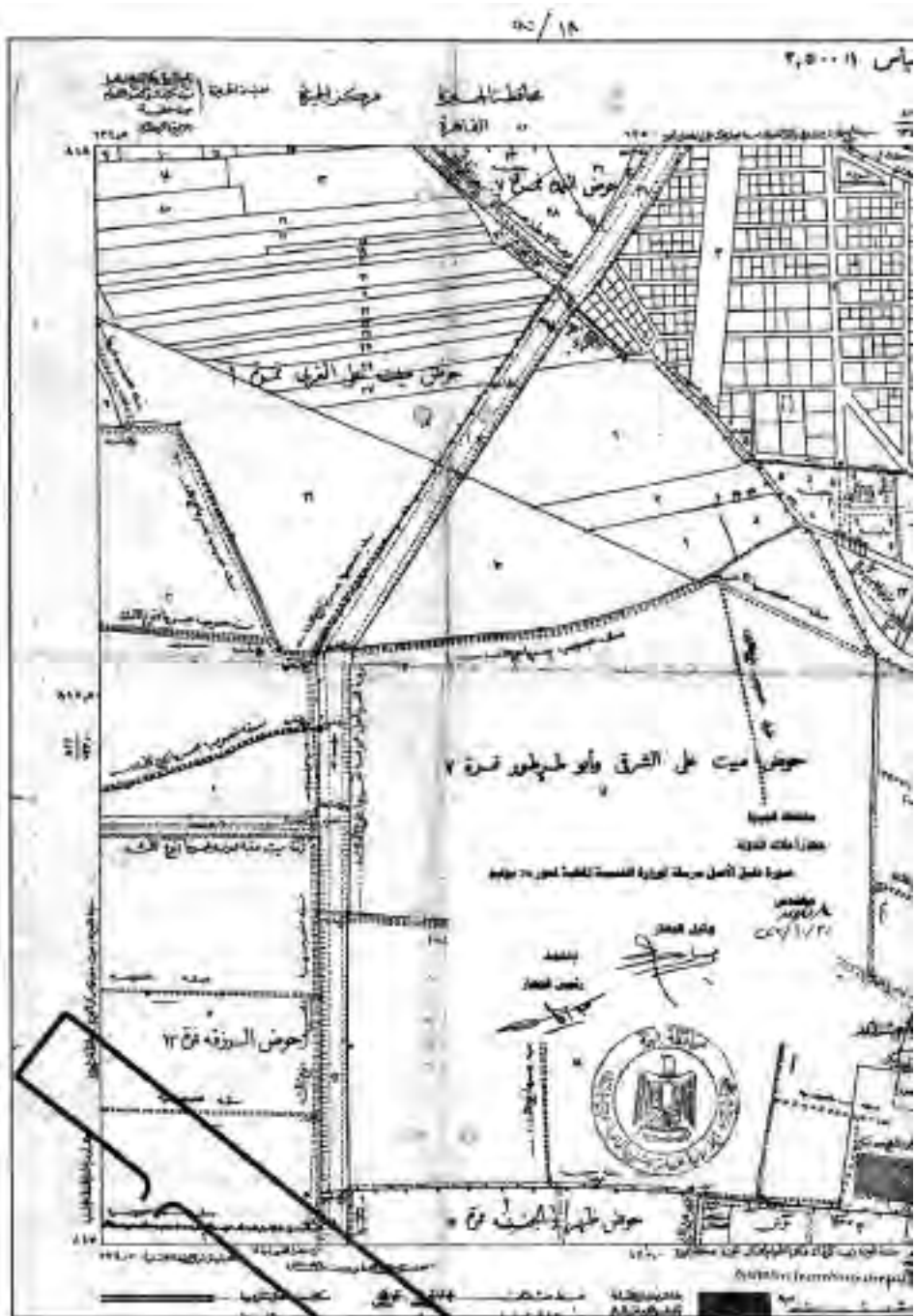


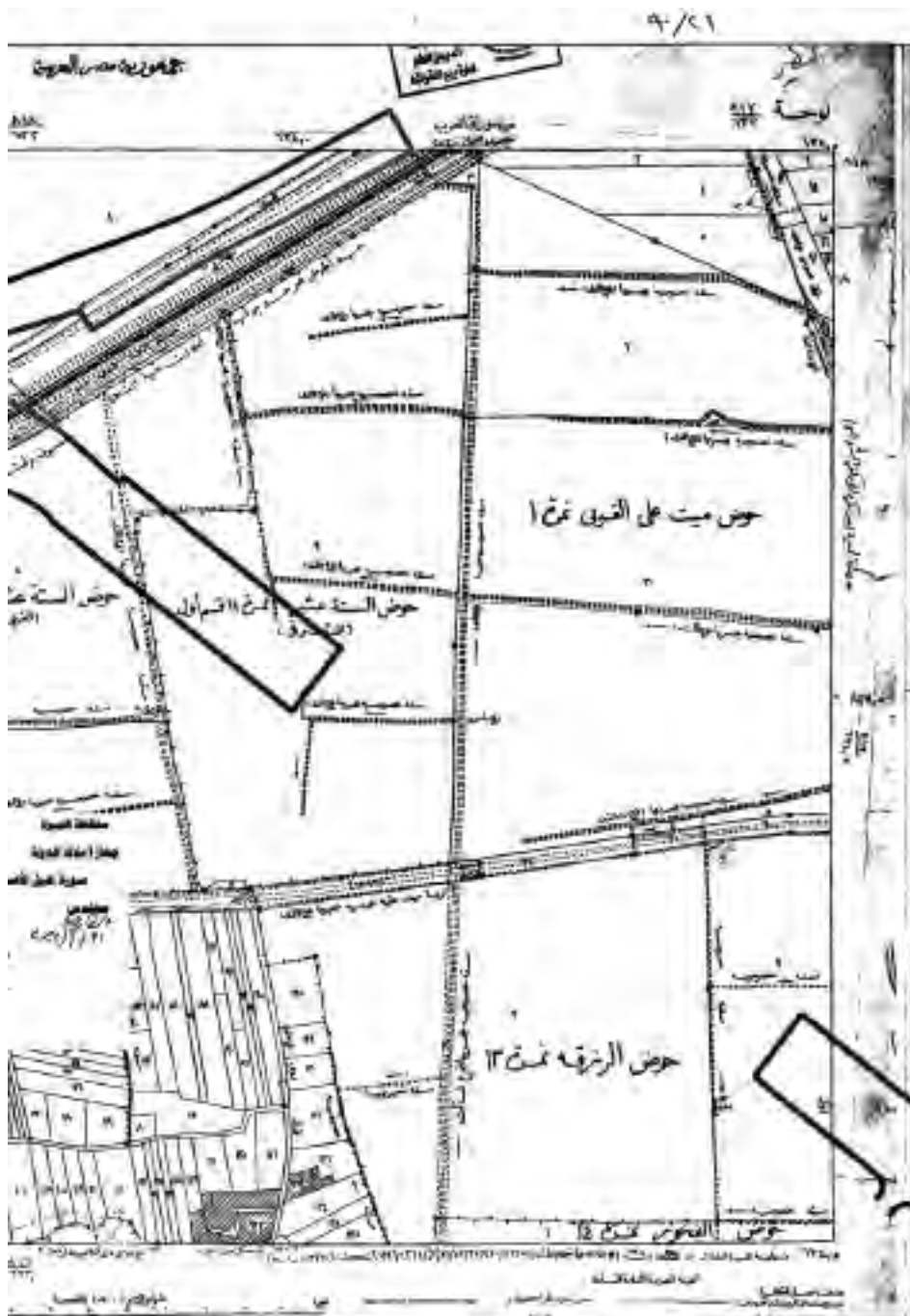


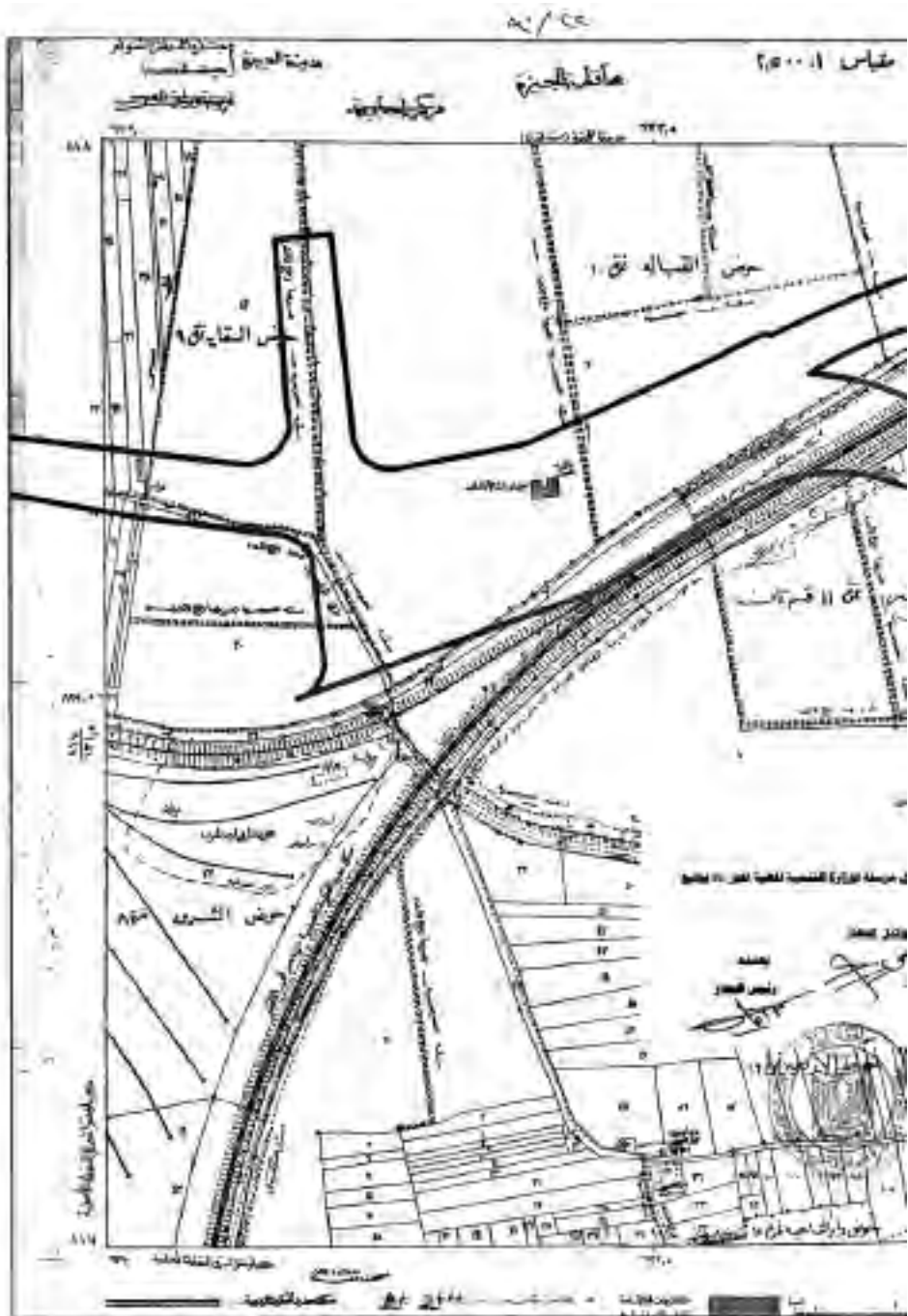


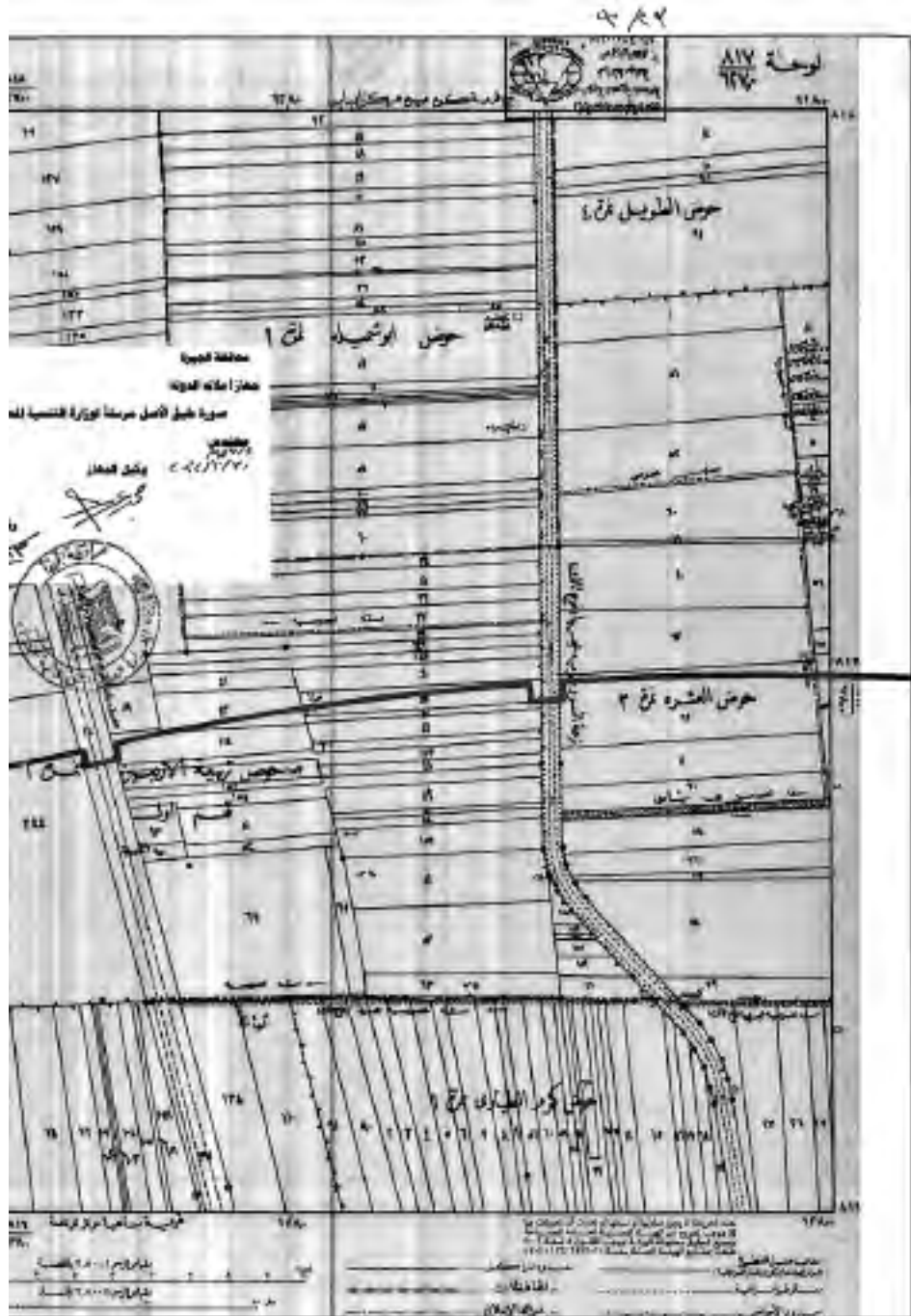


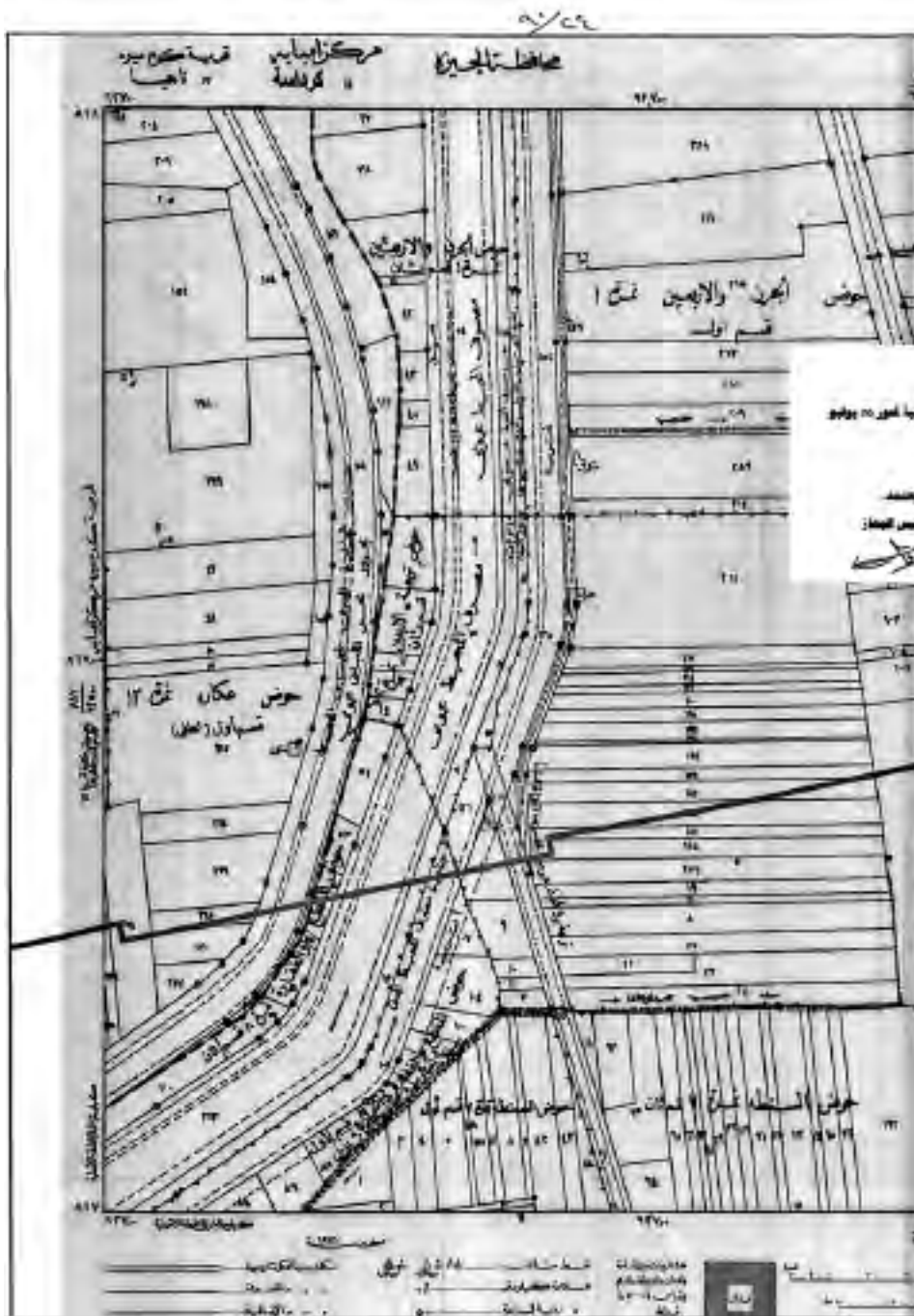




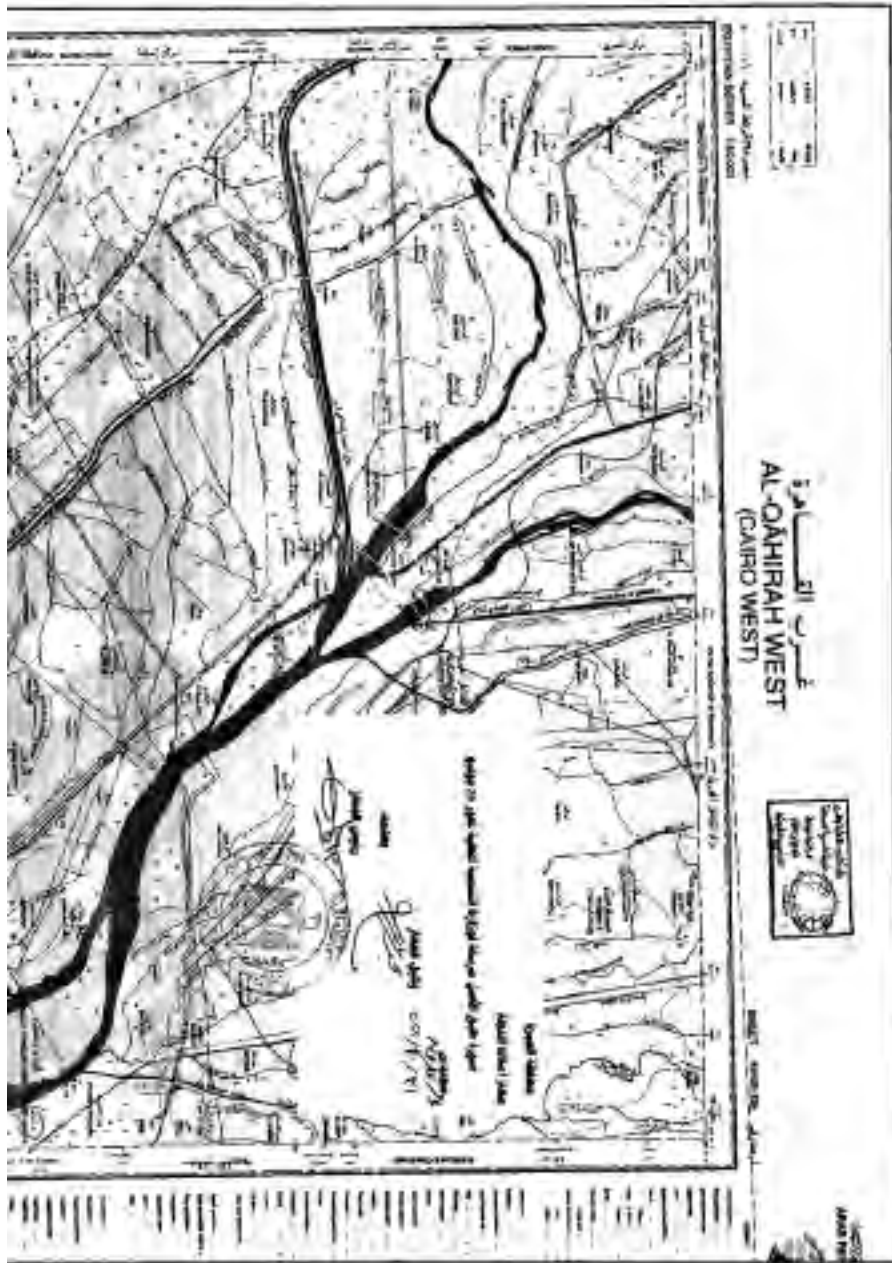












١٠/١

