

قرار رئيس مجلس الوزراء

رقم ٢٥٢ لسنة ٢٠٢٣

رئيس مجلس الوزراء

بعد الاطلاع على الدستور ؛

وعلى قانون الاستثمار الصادر بالقانون رقم ٧٢ لسنة ٢٠١٧ ولائحته التنفيذية ؛

وعلى قرار مجلس إدارة الهيئة العامة للاستثمار والمناطق الحرة رقم ٨-٤

لسنة ٢٠٢٢ بجلسته المنعقدة بتاريخ ٣٠/١٠/٢٠٢٢ ؛

وبناءً على مذكرة العرض المشتركة من وزير الإسكان والمرافق والمجمعات

العمراية ووزير السياحة والآثار والرئيس التنفيذى للهيئة العامة للاستثمار

والمناطق الحرة ؛

وعلى موافقة مجلس الوزراء ؛

قرر:

(المادة الأولى)

تنشأ منطقة استثمارية على مساحة ٠,٥ ٢٢٣ فدان تقريباً تعادل (٢٩٣٦٧٩١م^٢)

ضمن مشروع «صن كابيتال» على قطعة رقم (١) مدينة حدائق أكتوبر بمحافظة

الجيزة وفقاً للحدود التالية :

الحد الشمالى : مجمعات سكنية .

الحد الجنوبى : مجمعات سكنية .

الحد الشرقى : طريق موازى لطريق القاهرة الفيوم وامتداد هضبة الأهرام .

الحد الغربى : القرية الكونية ونادى الزمالك .

وذلك على النحو الموضح بالخريطة المساحية وجدول الإحداثيات المرفقين .

(المادة الثانية)

يُرخّص لشركة عربية للتنمية والتطوير العمرانى (المطور) بإنشاء المنطقة الاستثمارية المنصوص عليها في المادة الأولى من هذا القرار .

وتُخصّص المنطقة الاستثمارية المشار إليها لإقامة منطقة متكاملة ومتخصصة كمنطقة خدمات متعددة الأنشطة والاستخدامات (سياحى - فندقى - تجارى - إدارى - تعليمى - طبى - مختلط) ، وفقاً لعقد المشاركة المبرم بتاريخ ٢٠١٥/٨/٢ بين كل من هيئة المجتمعات العمرانية الجديدة ومجموعة من الشركات يمثلها (المطور) ، وملحق ذلك العقد المعتمد من مجلس إدارة هيئة المجتمعات العمرانية الجديدة بجلسته رقم (١٧٠) فى ٢٠٢٢/٩/٧

(المادة الثالثة)

تلتزم شركة عربية للتنمية والتطوير العمرانى (المطور) بما يأتى :

١ - الاشتراطات البنائية لهيئة المجتمعات العمرانية الجديدة وقبوض الارتفاع المقررة للمنطقة ، وإلا اعتبر الترخيص كأن لم يكن .

٢ - تنفيذ مخطط إنشاء المنطقة الاستثمارية وفق البرنامج الزمنى المتفق عليه بعقد المشاركة المشار إليه ، وإلا اعتبر الترخيص كأن لم يكن .

٣ - مراعاة ما ورد بالبند السابع من عقد المشاركة المشار إليه فيما تضمنه من أن لهيئة المجتمعات العمرانية الجديدة حصة عينية إضافية بمساحة ٢٥٠,٠٠٠ م^٢ كحد أدنى من المسطحات البنائية بنشاط إدارى داخل المنطقة الاستثمارية يتم تسليمها بنهاية مدة المشروع .

(المادة الرابعة)

يُنشر هذا القرار فى الجريدة الرسمية .

صدر برئاسة مجلس الوزراء فى ٢٤ جمادى الآخرة سنة ١٤٤٤ هـ

(الموافق ١٧ يناير سنة ٢٠٢٣) .

رئيس مجلس الوزراء

دكتور/ مصطفى كمال مدبولى

ARABIA

شركة عربية للتنمية والتطوير العمراني

معلم

٥٣٣٥٣

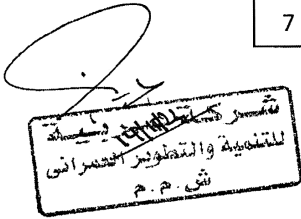
احداثيات المنطقة الاستثمارية
متعددة الاستخدامات
Mixed use area

point	EAST	NORTH
1	622883.391	803106.911
2	623980.68	803272.842
3	624121.761	803081.444
4	624062.312	802258.314
5	622264.294	802379.684
6	622345.748	802614.417
7	622518.571	802290.899



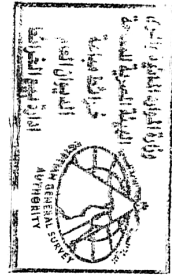
point	EAST	NORTH
1	31°5'43.888"	29°56'23.229"
2	31°05'40.88"	29°56'22.22"
3	31°05'46.142"	29°56'15.79"
4	31°05'43.793"	29°55'49.063"
5	31°05'38.963"	29°55'27.829"
6	31°04'56.202"	29°55'28.328"
7	31°04'46.342"	29°55'53.048"

شركة
 للتطوير العمراني
 والتشييد
 في المنطقة الاستثمارية
 بمنطقة الرياض
 الرياض - ١١٥٦٦٦٦

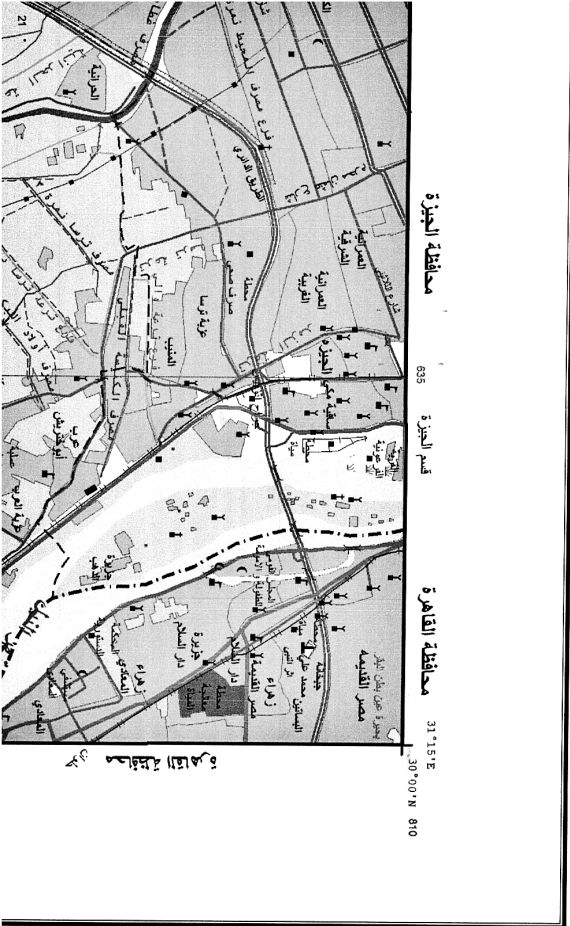


٢
 ٢
 ٢
 ٢

سجل



نوحه رقم SHEET NH36 E6c



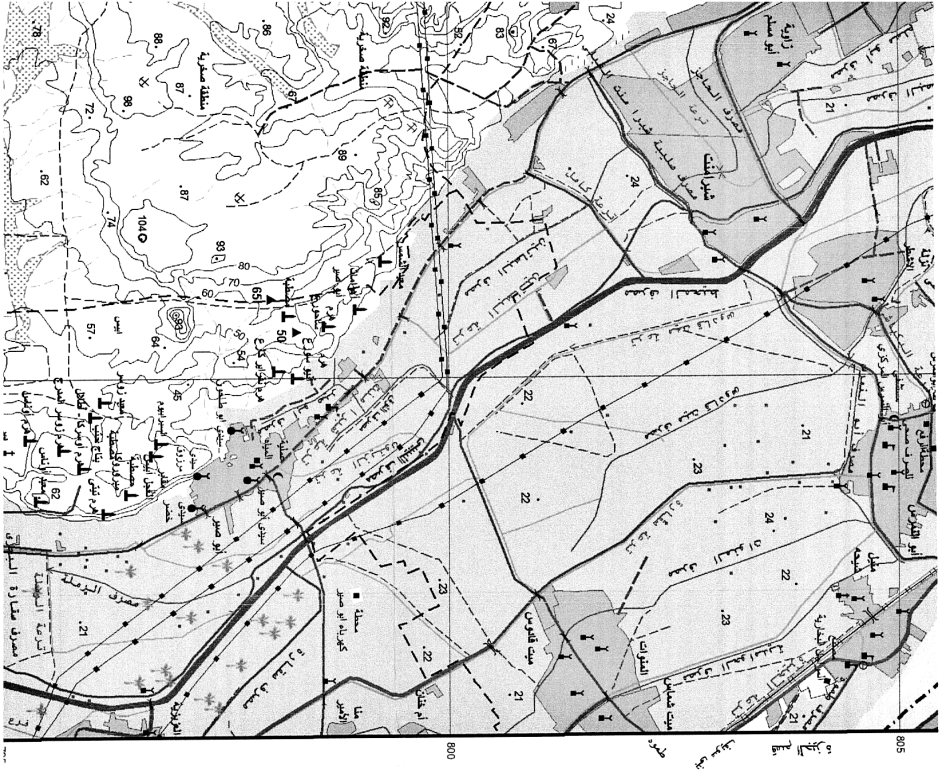
جمهورية مصر العربية
ARAB REPUBLIC OF EGYPT



LEGEND ملاحظات الخريطة

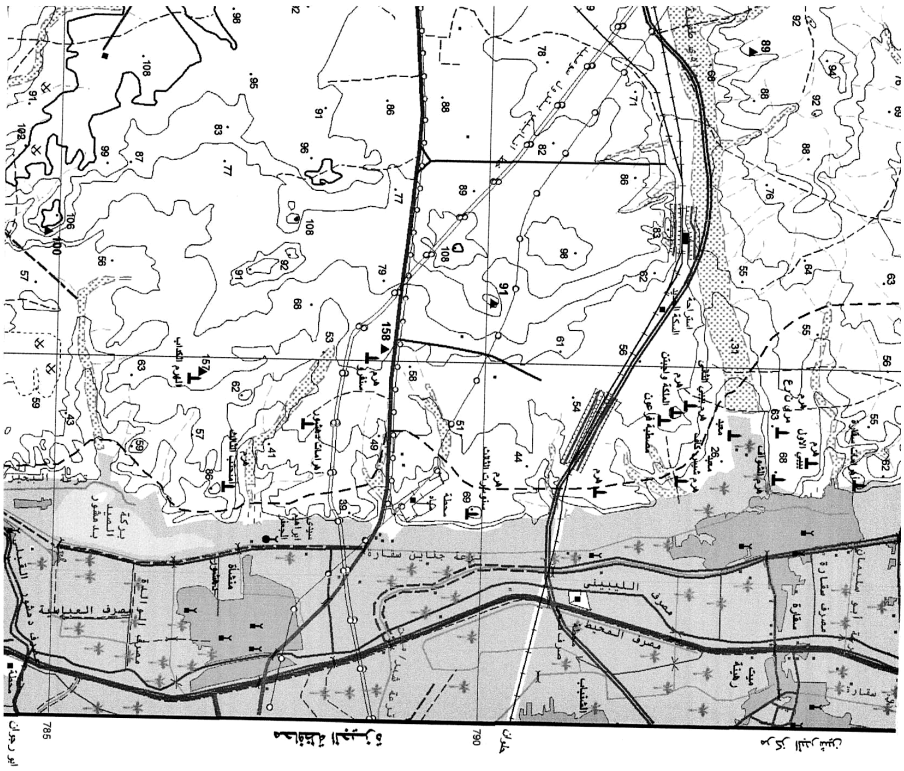
Dual Carriage road.....	طريق فر اتجاهاين
Main paved road.....	طريق رئيسي مرصوف
Secondary paved road.....	طريق ثانوي مرصوف
Unpaved road.....	طريق معبد أو معصوك
Track.....	مقل
Road Under construction.....	طريق تحت الأجراء
Tunnel.....	نقل
(70 ton).....	قل ٧٠
Bridge (< 70 ton).....	جوزى جوية أقل من ٧٠ قل
(Wood).....	كعب
Cuvert.....	برقع
Kilometer marker.....	علامة الكيلومتر
Single track.....	مقل
Railway double track.....	خط معقل حديد مزدوج
Stop.....	مواقف
Station.....	محطة
Built up area.....	منطقة مبنية
Buildings.....	مبانى ومبانيك
Government Buildings.....	مبانى حكومية
Ruins/Historical site.....	منطقة تاريخية / اطلال

٢٠٢



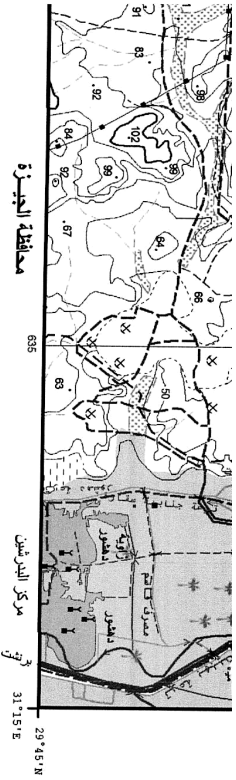
Wall		جدار
Wire fence		سور سلك
Shrine / Mosque		كنيسة - مقبر
Church		كنيسة
Moslem cemetery		مقابر مسلمين
Christian cemetery		مقابر مسيحيين
Jewish cemetery		مقابر يهود
Hospital		مستشفى
Police station		مركز شرطة
Fire station		مركز مطافية
Post and telegraph office.		مكتب بريد وتلغراف
School		مدرسة
Historical monument		أثر تاريخي
Mining site		مناجمة
Quarry		مخزن
Oil Well		بئر نفط
Oil Tank		خزان نفط
Water Tank, Water tower.		برج مياه - خزان مياه
Radio transmission antenna		هوائي إرسال
Electric power line		خطوط قوى كهربائية
Oil / gas pipeline		خط انابيب نفط / غاز
Water pipeline		خط انابيب مياه
Aqueduct or Flum.		قناة
Siphon		سحارة
Weir		حاجز مياه
Spot height		نقطة ارتفاع
Index contour		خطور دليل
Base contour		خط كفاف
Supplementary contour		خط كفاف اضافي
Depression		منخفض
Area below sea level		منخفض

٢٠٢٣



Escarpment		جرف أو منحدر
Cutting		قطع
Embankment		ردم أو تعمية
Sand		رمال
Sand dunes		غروب رملية
Cultivated area		مغلفة زراعية
Orchards and trees		سوقان وبساتين
Land under reclamation		أراضي جاري استصلاحها
Palm trees		تخيل - النخيل
Bush		أعشاب
Grass		حشيش
Rocks		صخور
Coral reef		شعب مرجانية
Lighthouse		أنارة
Dock or pier		رصيف ميني أو حلقق اسواق
Buoy		عزامة
Dolphins		مخلبات تتخذ شكل أسماك
Car ferry		محمية سيارات
Perennial lake		بحيرة
Intermittent lake or pond		بحيرة أو بركة موسمية
Sabkhan		سبخة
Land subject to inundation		أرض تخضع للفيضان
Marsh		مستنقع
Salt flat		ملاحق
River or stream		نهر أو مجرى مائي
Wide wadi		وادي عريض
Narrow wadi		وادي ضيق
more than 25 m		أكثر من ٢٥ متر
Canals from 10 to 25 m		قنوات من ١٠ إلى ٢٥ متر
from 5 to 10m		من ٥ إلى ١٠ متر

(٢) ٢٠٢



هذه الخريطة لا يجوز تداولها أو نسخها أو ايحاءات أو تعديلات بها
إلا بموجب تصريح من الهيئة الجغرافية الوطنية للمنطقة
وحتى حقوق الطبع محفوظة للهيئة بموجب القانون ٨٢ لسنة ٢٠٠٢
رقم الأوامر بإصدار الجريدة ٢٠٠٨/٥٢١٥

نظام ترقيم الوحدات

رسمت الخريطة من ١٢ جبهة ٢٠٠٠:٠٠٠:٠٠٠ م
وتمت الخريطة من طرف الهيئة الجغرافية من NH36 Ec
تمت الخريطة من ٢٠٠٠:٠٠٠:٠٠٠ م
وتمت الخريطة من طرف الهيئة الجغرافية من NH36 Ec
رسمت الخريطة من ٢٠٠٠:٠٠٠:٠٠٠ م
وتمت الخريطة من طرف الهيئة الجغرافية من NH36 Ec

الهيئة الجغرافية الوطنية
الهيئة الجغرافية الوطنية
الهيئة الجغرافية الوطنية
الهيئة الجغرافية الوطنية
الهيئة الجغرافية الوطنية
الهيئة الجغرافية الوطنية
الهيئة الجغرافية الوطنية
الهيئة الجغرافية الوطنية

SHEET NUMBERING DIAGRAM

M		N		O		P	
I		J		K		L	
		NH36					
4		5		6		7	
1		2		3		E	
A		B		C		D	

All Rights Reserved By E.G.S.A.
Date Of Printing 08/12/2021

حقوق الطبع محفوظة للهيئة الجغرافية الوطنية
تاريخ الطباعة ٢٠٢١/١٢/٠٨

- more than 25 m
- Drains from 10 to 25
- Drains from 5 to 10 m
- Well - dry well
- Spring
- Dam
- Barrage
- Lock
- Horizontal control point
- Bench mark
- International boundary
- Governorate boundary
- Markez boundary

Users should refer to UN Resolution 1973 Transliteration system for the proper pronunciation of names and labels

SERIES	1:50,000
SHEET	NH36 Ec
EDITION	3 E.G.S.A.



تصريح بالاعتماد الجغرافي
الهيئة الجغرافية الوطنية
الهيئة الجغرافية الوطنية
الهيئة الجغرافية الوطنية

٢٠٢٣
٣

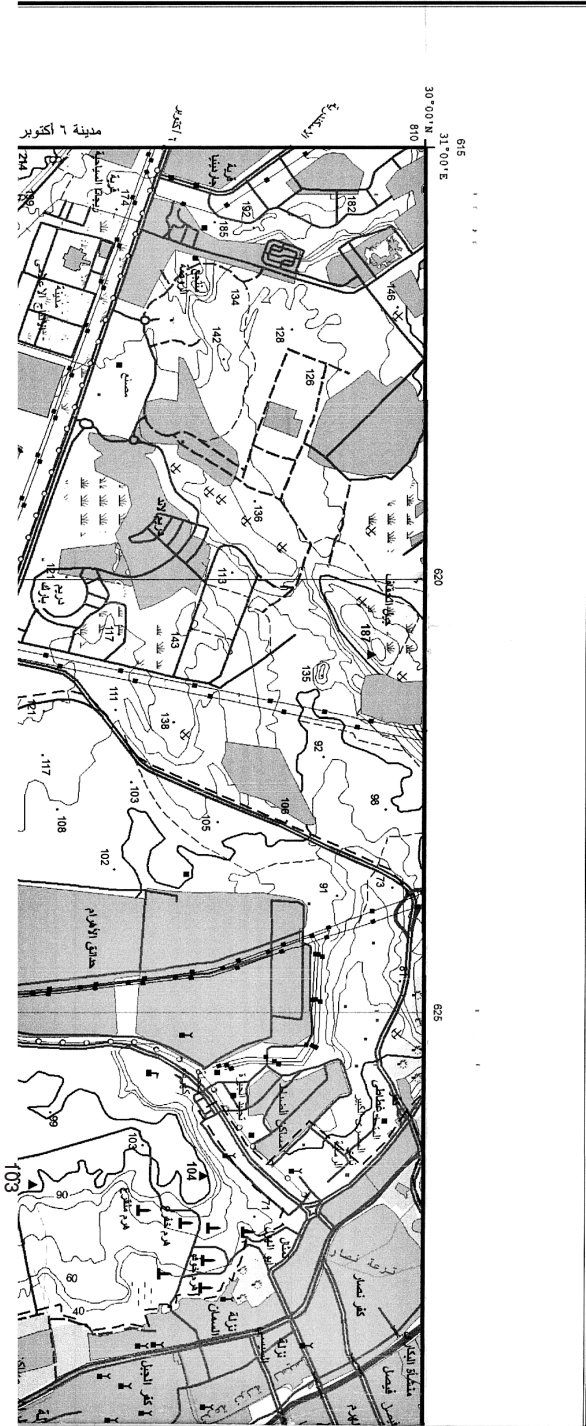
٢٠٢٣/٣٥٣
رو ٥٣

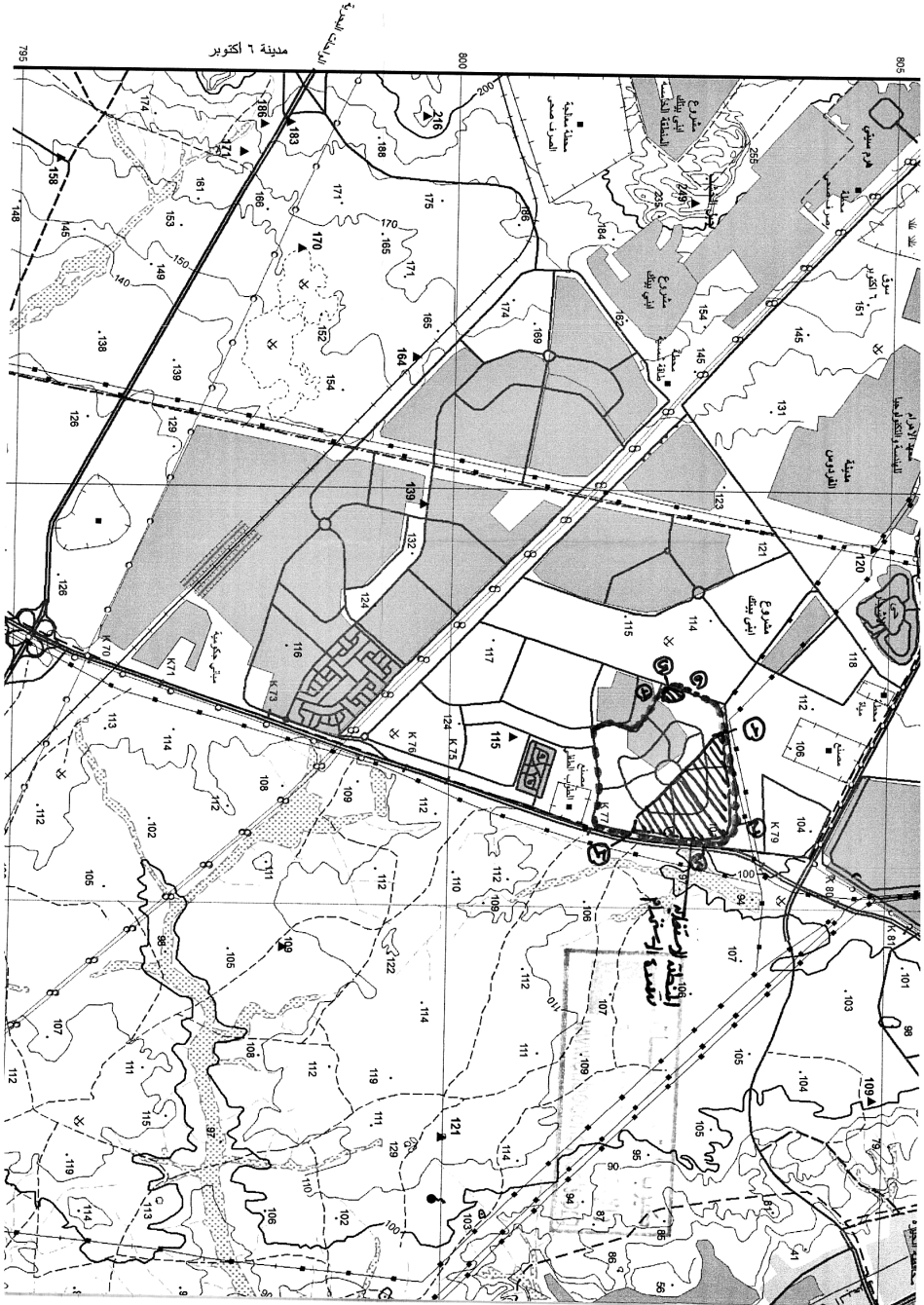
٢٠٢٣/٣٥٣
رو ٥٣

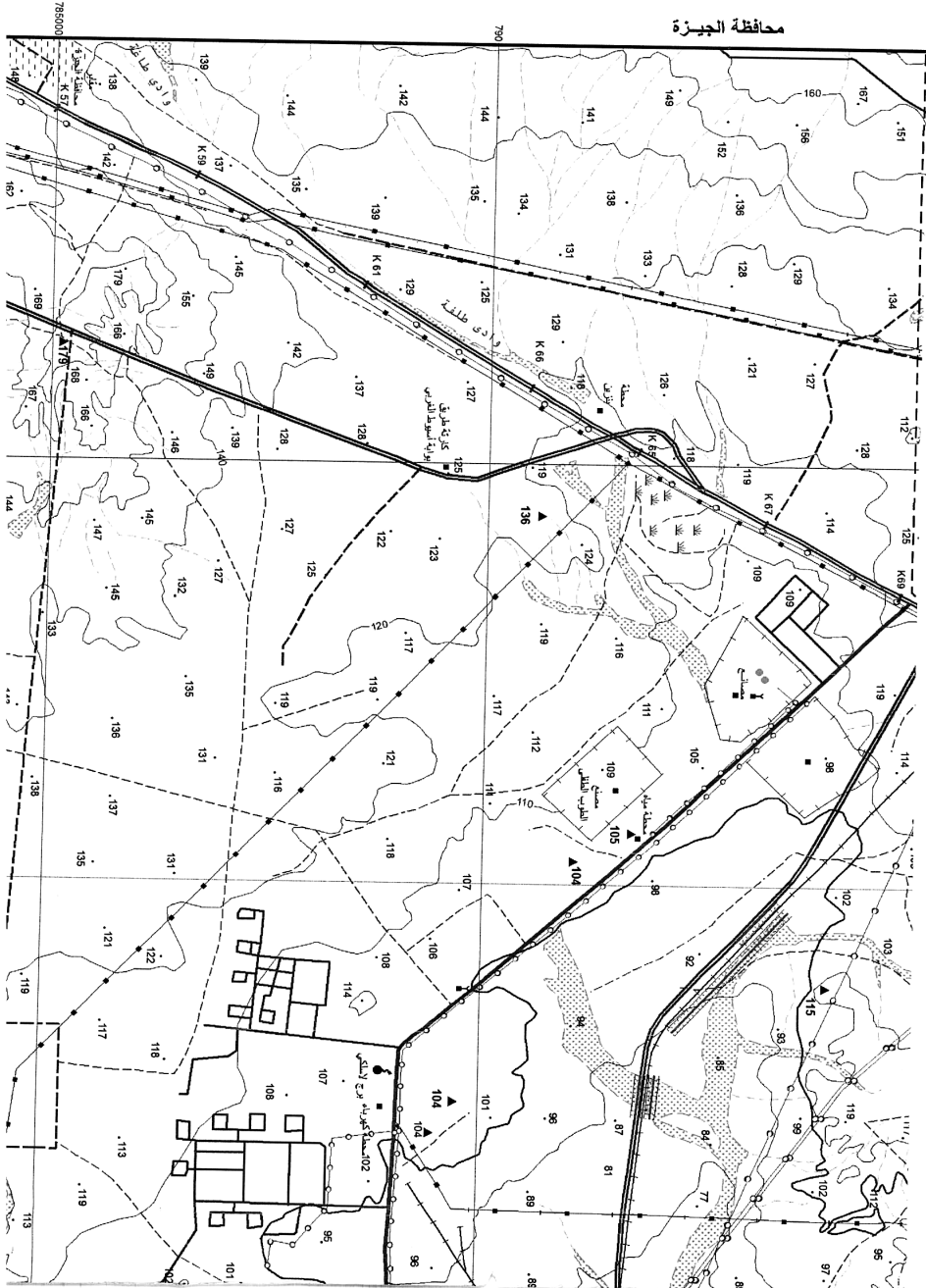
سلسلة	1:50,000
رقم	NH36 E66
طبعة	3 E.G.S.A.

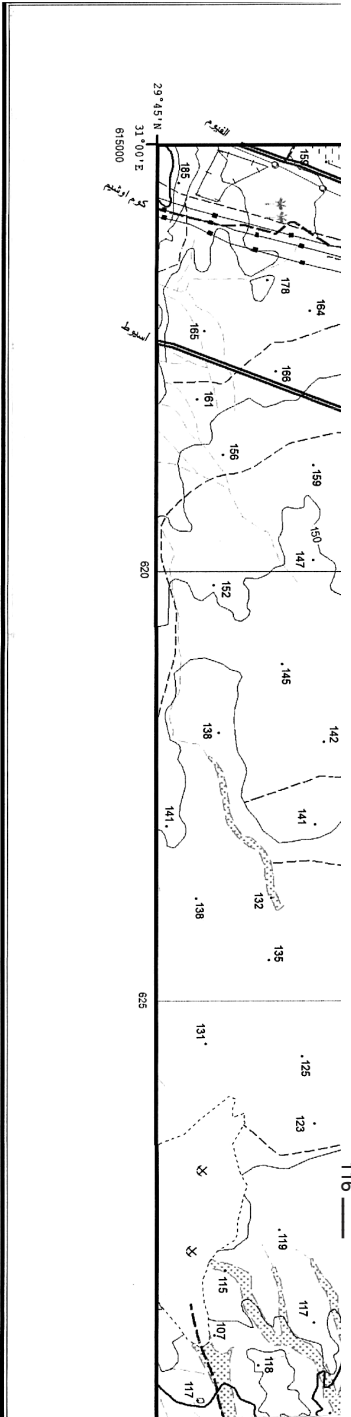
مجموعة الخرائط المصرية ١ : ٥٠,٠٠٠
EGYPTIAN SERIES 1 : 50,000

غرب الجيزة
GHARB AL-JIZ









دليل اللوحات المجاورة

INDEX OF ADJOINING SHEETS

44° E		31° 30' E
جبل سميرة Gebel Samira	غرب القنطرة Gharb Al-Qanطرة	شرق القنطرة Sharq Al-Qanطرة
NH36 72b	NH36 72a	NH36 72b
جبل الطين Gebel At-Tin	غرب البحيرة Gharb Al-Bahira	شرق البحيرة Sharq Al-Bahira
NH36 85d	NH36 84c	NH36 84d
كردم أوغيم Kordm Awgim	بورطفت Burtaft	المنق Al-Minq
NH36 85b	NH36 84a	NH36 84b

SCALE 1 : 50,000



القسم الكورني ٢٠ متر في الأراضى المسجورة ٢ متر في الأراضى الزراعية
Contour interval 20 m in the desert areas and 2 m in agricultural areas.

SHEET NUMBERING SYSTEM

- Each 1M Map sheet is divided into 6 sheets 1:250,000 numbered in Roman form A to F. The alphabet is added to the 1:1M Map sheet number for example NH36 72A.
- Each 1:250,000 Map sheet is divided into 6 sheets 1:100,000 numbered 1 to 6. The number is added to the 1:250,000 Map sheet number for example NH36 72A.1.
- Each 1:100,000 Map sheet is divided into 4 sheets 1:50,000 numbered in Roman alphabets a to d. The alphabet is added to the 1:100,000 Map sheet number for example NH36-E5c.

GRID
Blast ticks show the geographical grid and red lines show the red belt kilometer grid
Origin 30° N = 810,000, 31° E = 615,000

PROJECTION AND BASIC DATA
Transverse Mercator Projection
Ellipsoid: Helmert 1906

Horizontal Datum
National Geodetic Net, Venus, 1874

Vertical Datum
Mean Sea Level/Alexandria 1906

الشبكة
توضيح: تicks الشبكة الجغرافية وكذا خطوط
الشبكة الحمراء تظهر الشبكة الكيلومترية
على بعد ١٠٠٠ كيلومتر جدياً و ١٠٠٠ كيلومتر
عزماً. نقطة الأصل هي 30° شمالاً و 31° شرقاً

المسقط المستقيم والبيانات الأساسية
مسقط مركز الشرق
محيط هلمرت 1906

شبكة الإحداثيات الجغرافية
شبكة الإحداثيات الجغرافية
شبكة الإحداثيات الجغرافية
شبكة الإحداثيات الجغرافية

First Edition 1982. Map produced by Egyptian General Survey Authority, EGSA, in co-operation with FINNIDA, Finland

The Second Edition of 2008 Has Been Updated By Egyptian General Survey Authority

The Third Edition of 2016 Has Been Updated By Egyptian General Survey Authority