

## قرار رئيس مجلس الوزراء

رقم ٤٥٥ لسنة ٢٠٢٣

### رئيس مجلس الوزراء

بعد الاطلاع على الدستور ؛

وعلى قانون نظام الإدارة المحلية الصادر بالقانون رقم ٤٣ لسنة ١٩٧٩ ولائحته التنفيذية ؛

وعلى القانون رقم ١٠ لسنة ١٩٩٠ بشأن نزع ملكية العقارات للمنفعة العامة

وللائحته التنفيذية ؛

وعلى قرار رئيس الجمهورية رقم ٢٧٩ لسنة ٢٠١٨ بالتفويض فى بعض الاختصاصات ؛

وعلى قرار رئيس مجلس الوزراء رقم ٢٦٧٨ لسنة ٢٠٢٠ بإعتبار مشروع

خطى مونوريل العاصمة الإدارية الجديدة ومونوريل السادس من أكتوبر بنطاق

محافظةى القاهرة والجيزة من أعمال المنفعة العامة ؛

وعلى قرار رئيس مجلس الوزراء رقم ٢١٨٠ لسنة ٢٠٢١ بإضافة بعض

مسطحات الأراضى والعقارات اللازمة لتنفيذ مشروع خطى مونوريل العاصمة

الإدارية ومونوريل السادس من أكتوبر فى نطاق محافظةى القاهرة والجيزة إلى أعمال

المنفعة العامة الصادر بشأنها قرار رئيس مجلس الوزراء رقم ٢٦٧٨ لسنة ٢٠٢٠

المشار إليه ؛

وعلى قرار رئيس مجلس الوزراء رقم ١٣١٦ لسنة ٢٠٢٢ بإضافة بعض

مسطحات الأراضى والعقارات فى نطاق محافظةى (القاهرة - الجيزة) واللازمة لتنفيذ

مشروع خطى مونوريل العاصمة الإدارية الجديدة ومونوريل السادس من أكتوبر إلى

أعمال المنفعة العامة الصادر بشأنها قرارا رئيس مجلس الوزراء رقما ٢٦٧٨ لسنة

٢٠٢٠ و ٢١٨٠ لسنة ٢٠٢١ المشار إليهما ؛

وبناءً على ما عرضه وزير النقل ؛

**قرر :**

**( المادة الأولى )**

يُضاف إلى أعمال المنفعة العامة الصادر بشأنها قرارات رئيس مجلس الوزراء أرقام ٢٦٧٨ لسنة ٢٠٢٠ ، و ٢١٨٠ لسنة ٢٠٢١ و ١٣١٦ لسنة ٢٠٢٢ المشار إليها ، بعض مسطحات الأراضى والعقارات اللازمة لتنفيذ مشروع خطى مونوريل شرق النيل (العاصمة الإدارية) ، ومونوريل غرب النيل (السادس من أكتوبر) بنطاق محافظتى القاهرة والجيزة ، وذلك على النحو الموضح بالذاكرة الإيضاحية والرسوم التخطيطية الإجمالية والكشوف وكروت الوصف المرفقة .

**( المادة الثانية )**

يُستولى بطريق التنفيذ المباشر ، لصالح الهيئة القومية للأنفاق ، على مسطحات الأراضى والعقارات الإضافية المشار إليها فى المادة السابقة ، والمبين موقعها ومساحتها وحدودها وأسماء ملاكها الظاهرين بالذاكرة الإيضاحية والرسوم التخطيطية الإجمالية والكشوف وكروت الوصف المرفقة .

**( المادة الثالثة )**

يُنهى تخصيص الأراضى والعقارات المملوكة لجهات حكومية ، والموضح بيانها وملاكها الظاهرين بالذاكرة الإيضاحية والرسوم التخطيطية الإجمالية والكشوف وكروت الوصف المرفقة ويُعدل تخصيصها لصالح الهيئة القومية للأنفاق بدون مقابل .

**( المادة الرابعة )**

يُنشر هذا القرار فى الجريدة الرسمية .

صدر برئاسة مجلس الوزراء فى ١٥ رجب سنة ١٤٤٤ هـ

( الموافق ٦ فبراير سنة ٢٠٢٣ م ) .

رئيس مجلس الوزراء

**دكتور / مصطفى كمال مدبولى**

## وزارة النقل

### مذكرة إيضاحية

#### للعرض على السيد الدكتور / رئيس مجلس الوزراء

بتاريخ ٢٠٢٠/١٢/٢١ صدر قرار السيد الدكتور / رئيس مجلس الوزراء رقم (٢٦٧٨) لسنة ٢٠٢٠ باعتبار مشروع إنشاء خطى مونوريل العاصمة الإدارية ومونوريل السادس من أكتوبر بنطاق محافظتى القاهرة والجيزة من أعمال المنفعة العامة .

ونظراً لقيام وزارة النقل بإنشاء محطة قطارات سكك حديد مصر بمنطقة بشتيل بالجيزة فقد تم تعديل مسار مونوريل غرب النيل (مونوريل ٦ أكتوبر) فى المسافة ما بين محطة الطريق الدائرى ومحطة وادى النيل ، مما تتطلب إنشاء محطة مونوريل جديدة ، وهى محطة بشتيل وذلك لتعظيم الفائدة وعمل تكامل لوسائل النقل الجماعى من خلال ربط محطتى القطارات ومحطة المونوريل ، بالإضافة إلى تنفيذ سلالم لركاب محطة الحى السابع بمونوريل شرق النيل (مونوريل العاصمة الإدارية) ، فقد استلزم الأمر زيادة المسطحات المطلوبة للتنفيذ .

وجدير بالذكر أنه سيتم تدبير مبلغ (٥٠) مليون جنيه وفقاً للتأشيرات العامة لموازنة الهيئة القومية للانفاق للعام المالى ٢٠٢٢/٢٠٢٣ اللازمة للتعويضات التقديرية المبدئية للملاك الظاهرين وسوف يتم إيداعها خزانة الجهة المنفذة لهذا القرار خلال ثلاثة أشهر من تاريخ صدوره طبقاً لما تحدده اللجنة المختصة المشكلة بالمادة (٦) من القانون (١٠) لسنة ١٩٩٠ وتعديلاته .

ولأهمية إنهاء إجراءات التنفيذ وإخلاء الأراضى على ذات المسطحات المطلوبة واعتبارها مخصصة للمنفعة العامة بصفة عاجلة اعتباراً من تاريخ نشر القرار فى الجريدة الرسمية فإنه من المقترح تضمين مشروع تقرير المنفعة العامة حكم الاستيلاء بطريق التنفيذ المباشر على هذه الأراضى وما عليها .

وفى ضوء ما تقدم ، نتشرف بأن نرفق طيه مشروع لتعديل قرار رئيس مجلس الوزراء رقم (٢٦٧٨) لسنة ٢٠٢٠ ، بإضافة بعض المسطحات اللازمة والمطلوب نزع ملكيتها وكذلك إنهاء تخصيص الأراضى والمباني المملوكة لجهات حكومية وتعديل تخصيصها لصالح الهيئة القومية للانفاق بدون مقابل طبقاً للرسومات الموضحة والخرائط المرفقة على أن يتضمن القرار الاستيلاء بطريق التنفيذ المباشر .  
للتفضل بالموافقة على إصدار القرار اللازم فى هذا الشأن .

صدر فى ٢٠٢٣/١/١٤

وزير النقل

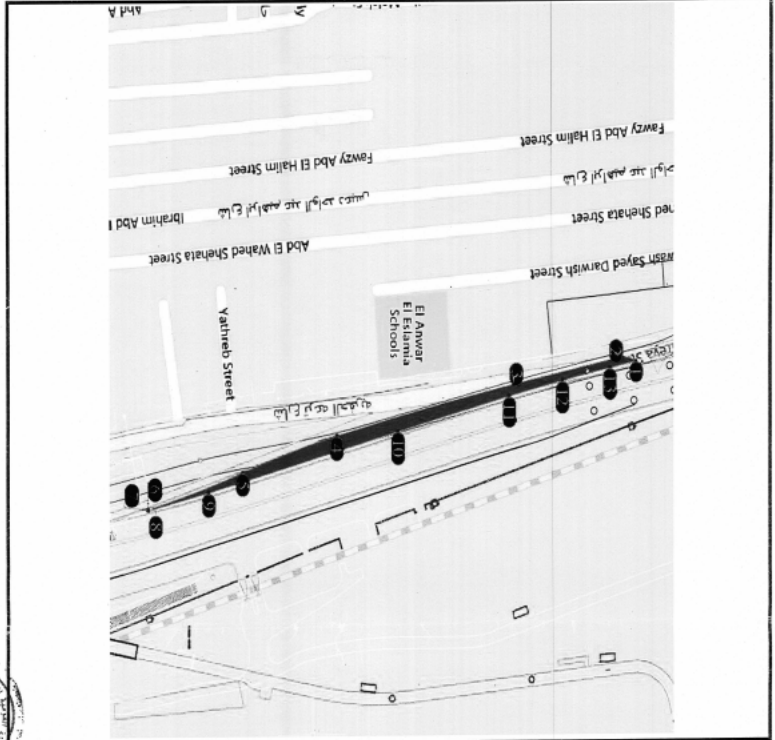
فريق / كامل عبد الهادى الوزير





كارت وصف إعانة تخصيص الأرض قضاء

كارت رقم (٣)		كارت وصف نوع ملكية: أرض قضاء	
المعنوان: محور الفريق كمال عامر		المالك الظاهر للأرض: محافظة البحيرة	
نوع المنفعة: أرض قضاء		الشارع الرئيسي: محور الفريق كمال عامر	
نوع حادام		المساحة التقريبية: ٢٤٨٣,٣	
العروض من استخدامها في المشروع	المساحة (م <sup>٢</sup> )	الاستخدام الحالي	رقم المربع / المساحة المطالب
إزالة جزء من محطة تقطيل و تعديل مسار خط المونوريل ما بين محطة الساتري ومحطة يتقطيل	٢٤٨٣,٣	أرض قضاء	نوع ملكية
			٢٤٨٣,٣
قطاعات			
نقاط	شرفيات	شماليات	
١	632872.558	816905.735	
٢	632862.665	816950.607	
٣	632844.806	817077.611	
٤	632887.471	816944.535	
٥	632892.069	816929.262	
٦	632894.714	816919.393	
٧	632896.658	816911.089	



كارت وصف إعادة تخصيص ارض قضاء+طريق خدمة لمحور الطريق كمال عامر

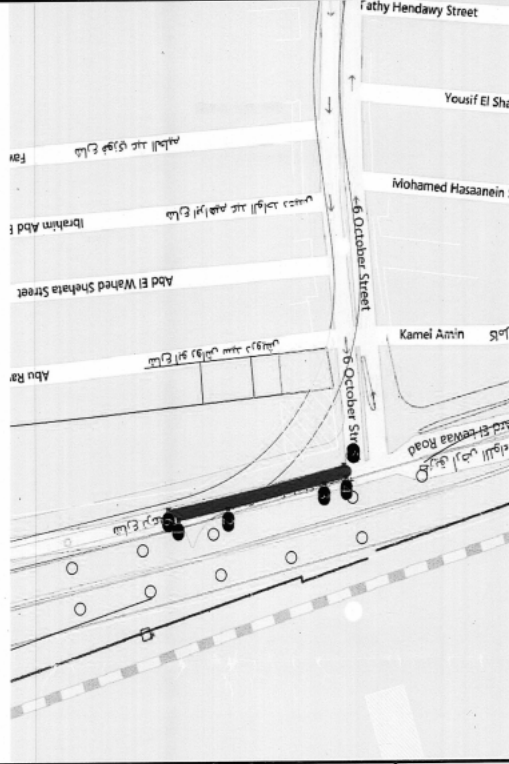
رقم (١)	المساحة التقريبية : ٢م ١١٦٥,٥	رقم المربع / المساحة المطلوب نوع ملكيتها	الارض قضاء+طريق خدمة لمحور الطريق كمال عامر	المساحة (٢م)	العرض من استخدامها في المشروع	قاعات	
						شققيات	شماليات
١	632819.367	817241.0938	ارض قضاء+طريق خدمة لمحور الطريق كمال عامر	632817.372	لتتمثل مسار خط التوزيع ما بين محطتي التاكسي ومحطة بتميل		
٢	632830.659	817166.5317	ارض قضاء+طريق خدمة لمحور الطريق كمال عامر	632856.301			
٤	632874.801	817000.6798	ارض قضاء+طريق خدمة لمحور الطريق كمال عامر	632893.301			
٧	632893.777	816942.746	ارض قضاء+طريق خدمة لمحور الطريق كمال عامر	632894.277			
٩	632885.212	816980.0305	ارض قضاء+طريق خدمة لمحور الطريق كمال عامر	632854.488			
١٠	632836.740	817095.764	ارض قضاء+طريق خدمة لمحور الطريق كمال عامر	632829.072			
١٢	632829.072	817196.1961	ارض قضاء+طريق خدمة لمحور الطريق كمال عامر	632822.699			
١٣	632822.699	817225.1114	ارض قضاء+طريق خدمة لمحور الطريق كمال عامر				



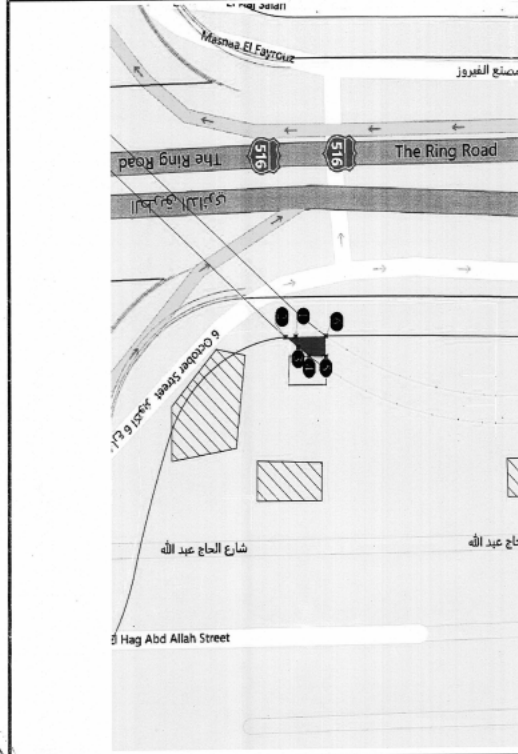
٢

كارت وصف اعلان تخصيص (طريق) خدمة لمحور الفريق كمال عامر

كارت رقم (١١)			
كارت وصف نوع ملكية : ارض قضاء			
المعنوان : محور الفريق كمال عامر			
المالك الظاهر للأرض : محافظة الجيزة			
نوع المنفعة : طريق خدمة لمحور الفريق كمال عامر			
الشوارع الرئيسية : محور الفريق كمال عامر			
نوع دالم			
المساحة التقريبية : ٢٠٢٤٧,٣			
العرض من استخدامها في المشروع	المساحة (م <sup>٢</sup> )	الاستخدام الحالي	رقم المربع / المساحة المطلوب نوع ملكيتها
اتصال مسار خط المونوريل ما بين محطتي الدائري ومحطة يمشيل	٢٤٧,٣	طريق خدمة لمحور الفريق كمال عامر	٢٠٢٤٧,٣
قطاعات			
نقاط	شرقيات	شماليات	
١	632817.6927	817249.382	
٢	632814.1675	817266.7403	
٣	632806.5039	817300.096	
٤	632804.5526	817307.8277	
٥	632800.6782	817306.8332	
٦	632814.2568	817245.9415	



كارت وصف نوع ملكية الأرض قضاء (



العروض من استخدامها في المشروع		المساحة (م <sup>٢</sup> )	الاستخدام الحالي	رقم المربع / المساحة المطلوب نوع ملكيتها
لتعديل مسار خط التوزيع ما بين محطتي الدائري ومحطة بقبيل	٦٩,١	أرض قضاء	٦٩,١	
نقاط				
نقاط	شرقيات	شماليات	قضاء	
١	631693.355	817118.639		
٢	631693.523	817114.990		
٣	631697.067	817119.489		
٤	631699.923	817123.429		
٥	631700.056	817129.420		
٦	631693.294	817129.420		

كارت رقم (١)

كارت وصف نوع ملكية: أرض قضاء

العنوان: الطريق الدائري

المالك الظاهر للأرض: ياسر محمود

نوع المنشأ: أرض قضاء

الشارع الرئيسي: الطريق الدائري

نوع دالم

المساحة التقريبية: ٦٩,١ م<sup>٢</sup>



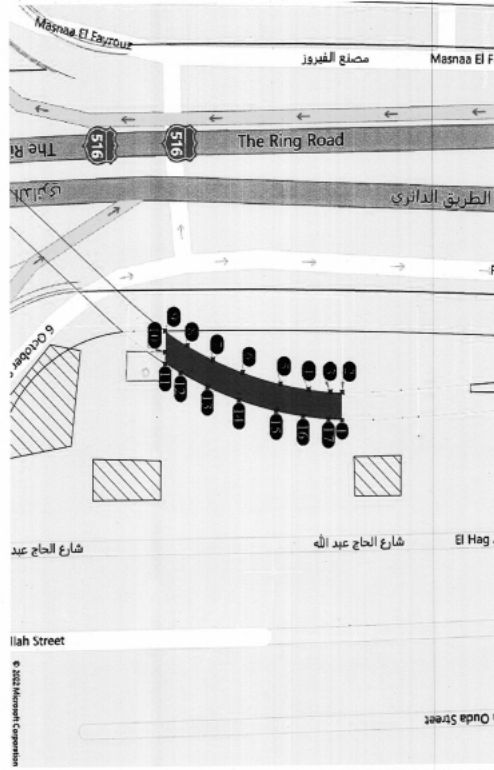
نوع ووصف نوع ملكية (مباني)		نوع ووصف نوع ملكية (مباني)	
<p>كارت رقم (١)</p> <p>كارت وصف نوع ملكية: مباني</p> <p>العنوان: الطريق الدائري</p> <p>المالك الظاهر للأرض: ياسر محمود</p> <p>نوع المنطقا: مباني</p> <p>الشارع الرئيسي: الطريق الدائري</p>			
نوع ووصف		نوع ووصف	
المساحة التقريبية: ٢١٢٢,٨ م <sup>٢</sup>			
الغرض من استخدامها في المشروع	المساحة (م <sup>٢</sup> )	الاستخدام الحالي	رقم المربع / المساحة المطلوب نوع ملكيتها
انضام مساح خط الموزونل ما بين محطتي الدائري ومحطة يتقبل	١٢٢,٨	مباني حكومية من عدد (٣) اوزار باجمالي عدد (١) طبق	١٢٢,٨
نقاط	قطاعات		
	شرقيات	شماليات	
١	631709.209	817115.980	
٢	631699.767	817116.385	
٣	631699.923	817123.429	
٤	631700.056	817129.420	
٥	631703.841	817129.419	
٦	631709.159	817129.429	



Handwritten signature or mark.

كارت وصف نزع ملكية ارض قضاء (١)

كارت رقم (٣)			
كارت وصف نزع ملكية ارض قضاء			
المعنوان : الطريق الدائري			
المالك الظاهر للأرض : احمد يوسف			
نوع المقتضا : ارض قضاء			
الشمارح الرئيسية : الطريق الدائري			
نوع داعم			
المساحة التقريبية : ٢٠٥٧٣,٥			
الغرض من استخدامها في المشروع	المساحة (م <sup>٢</sup> )	الاستخدام الحالي	رقم البيع / المساحة المطالب نزع ملكيتها
للمعمل مسار خط المونوريل ما بين محطتي السائري ومحطة بيتل	٥٧٣,٥	ارض قضاء	٥٧٣,٥
قطر			
مترقيات	شماليات		
١	631722,211	817189,880	
٢	631713,332	817189,956	
٣	631713,073	817185,894	
٤	631712,230	817178,449	
٥	631710,427	817168,863	
٦	631706,652	817155,942	
٧	631702,482	817145,742	
٨	631697,979	817137,015	
٩	631693,294	817129,420	
١٠	631700,056	817129,420	
١١	631703,841	817129,419	
١٢	631706,877	817134,645	
١٣	631711,437	817143,821	
١٤	631715,675	817154,629	
١٥	631719,261	817167,374	
١٦	631720,968	817176,554	
١٧	631721,939	817185,206	



نقاط		قطاعات	
١	٢	شركات	مساكنات
١		631722.211	817189.880
٢		631713.332	817189.956
٣		631713.384	817200.314
٤		631712.902	817209.915
٥		631712.522	817215.770
٦		631721.335	817215.853
٧		631721.692	817210.374
٨		631722.203	817200.652

المساحة التقريبية : ٢٢٨٧ م <sup>٢</sup>
نوع دالم

الشوارع الرئيسية : الطريق الدائري  
نوع المنع : أرض قضاء  
المالك الظاهر للأرض : إيهاب محمد  
العنوان : الطريق الدائري  
كارت وصف نوع ملكية : أرض قضاء  
كارت رقم (٤)

المساحة /  
رقم المربع /  
المساحة المطلوب  
نوع ملكيتها

٢٢٨٧

أرض قضاء

المساحة (م<sup>٢</sup>)

٢٢٨٧

الغرض من استخدامها في المشروع  
لتعديل مسار خط الموتريل ما بين  
محطتي الدائري ومحطة بيجيل

الاستخدام الحالي

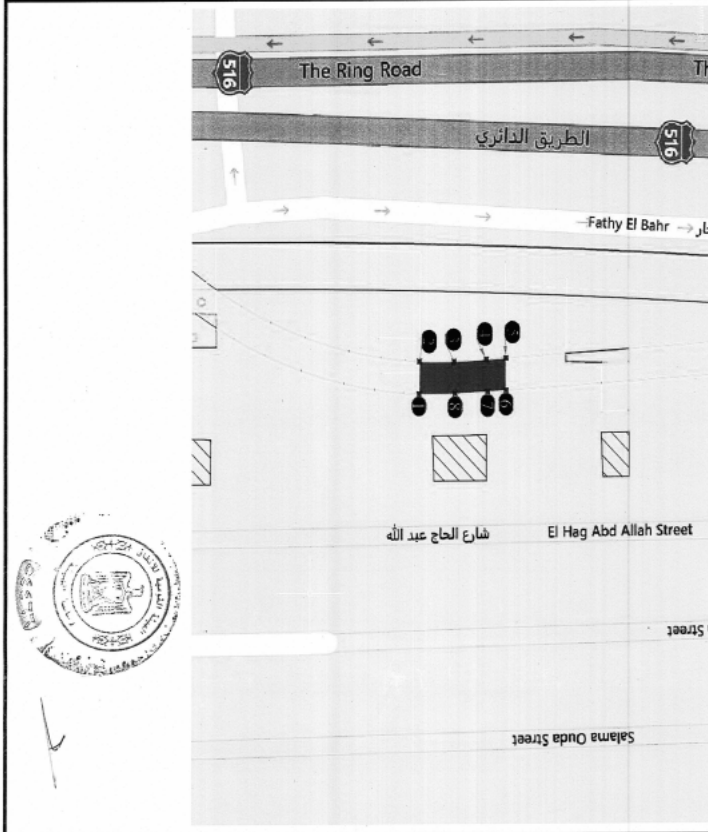
أرض قضاء

الغرض من استخدامها في المشروع

المساحة (م<sup>٢</sup>)

٢٢٨٧

كارت وصف نوع ملكية (أرض قضاء)



نقاط		قطاعات	
شركات	شركات	شركات	شركات
١	631710.139	817252.197	
٢	631713.683	817252.190	
٣	631711.354	817233.622	
٤	631713.569	817233.603	
٥	631713.872	817244.182	

كارت وصف نوع ملكية الأرض قضاء (

كارت رقم (١)

كارت وصف نوع ملكية : أرض قضاء

المعنوان : الطريق الدائري

الملك الظاهر للأرض : سماح علي

نوع المنشأ : أرض قضاء

القطاع الرئيسي : الطريق الدائري

نوع دالام

المساحة القروية : ٢٥٥٧

رقم المرح / المساحة المطلوب نوع ملكيتها

الاستخدام الحالي

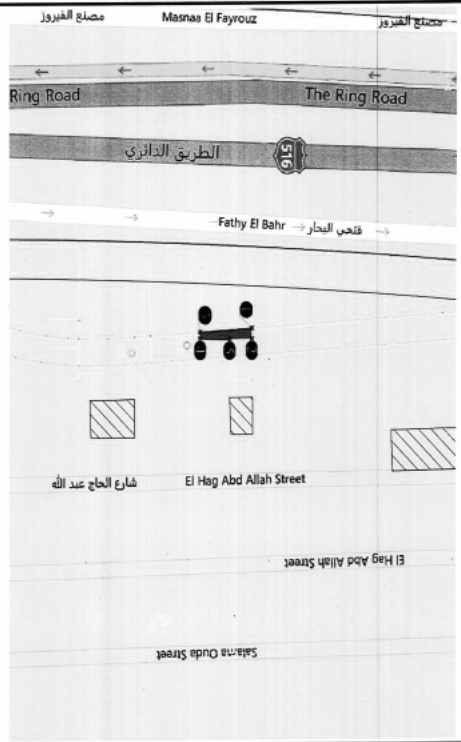
المساحة (م<sup>٢</sup>)

الفرض من استخدامها في المشروع

أرض قضاء

٥٥٧

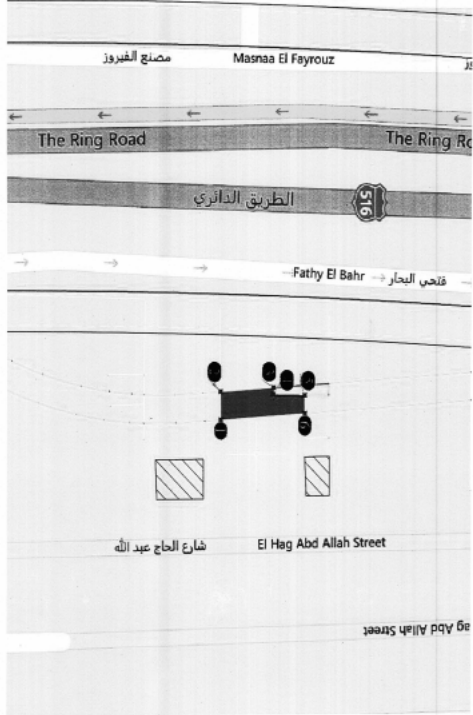
تصديق مساح خط الموروثين ما بين محضي الدائري ومحطه بيشيل





كارت وصف نوع ملكية (الارض) قضاء

كارت رقم (٥)	
كارت وصف نوع ملكية: ارض قضاء	
العنوان: الطريق الدائري	
الملكيات الظاهر للأرض: سعيه القوي	
نوع الميتمة: ارض قضاء	
الشوارع الارضية: الطريق الدائري	
نوع دائم	
المساحة التقريبية: ٢٢١,٦	
العروض من استخدامها في المشروع	المساحة (م <sup>٢</sup> )
لتصديق مسار خط الموزون ما بين محطتي الدائري ومحطة يهليل	٢٢١,٦
نوع ملكيتها / المساحة المطالب	٢٢١,٦
نوع ملكيتها	
نقاط	مترقيات
١	631721.335 817215.853
٢	631712.522 817215.770
٣	631711.354 817233.622
٤	631713.569 817233.603
٥	631713.872 817244.182
٦	631719.480 817244.222



التقسيم		قطاعات	
رقم المربع / المساحة المطالب بها	رقم المربع / المساحة المطالب بها	شقوقيات	شقوقيات
١	١	631707.019	817299.913
٢	٢	631715.839	817299.887
٣	٣	631719.480	817244.222
٤	٤	631713.872	817244.182
٥	٥	631710.139	817252.197
٦	٦	631713.683	817252.190



كارت وصف نوع ملكية الأرض قطعه ١

كارت رقم (٧)

كارت وصف نوع ملكية: أرض قضاء

المكون: الطريق الدائري

الملك الظاهر للأرض: رزما خطاب

نوع المنشأ: أرض قضاء

الشوارع الرئيسية: الطريق الدائري

نوع دالم

المساحة التقريبية: ٢٤٦٤,٢

رقم المربع / المساحة المطالب بها

التعرض من استخدامها في المشروع

تعدّل مسار خط الموروثين ما بين

محطتي الدائري وساحة ويتيل

أرض قضاء

٤٦٤,٢

٤٦٤,٢

٤٦٤,٢

٤٦٤,٢

٤٦٤,٢

٤٦٤,٢

٤٦٤,٢

٤٦٤,٢

٤٦٤,٢

٤٦٤,٢

٤٦٤,٢

٤٦٤,٢

٤٦٤,٢

٤٦٤,٢

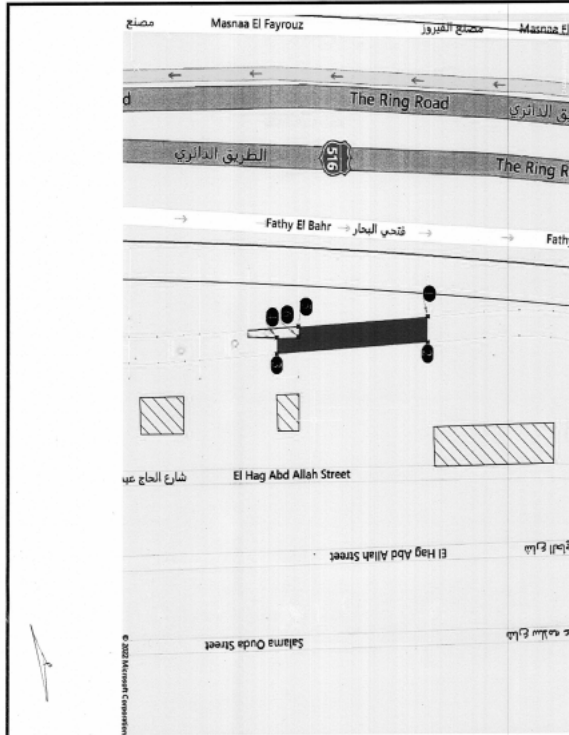
٤٦٤,٢

٤٦٤,٢

٤٦٤,٢

٤٦٤,٢

٤٦٤,٢



نقاط		قطاعات	
شرقيات	شماليات	شرقيات	شماليات
١	١	631715.839	817299.887
٢	٢	631707.019	817299.913
٣	٣	631705.443	817345.799
٤	٤	631705.018	817333.477
٥	٥	631705.672	817320.502
٦	٦	631706.909	817354.774
٧	٧	631711.211	817354.521
٨	٨	631716.001	817354.449
٩	٩	631714.325	817345.321
١٠	١٠	631714.477	817320.708
١١	١١	631713.844	817333.499

المساحة التقريبية: ٣,٤٨٤,٦١	نوع دالم
نوع الأرض: أرض فضاء	نوع المساحة: المساحة المطلوبة
نوع الترخيص: الطريق الدائري	رقم المرحل / المساحة المطلوبة
العنوان: الطريق الدائري	نوع ملكيتها
الملك الظاهر للأرض: محمد حسين	رقم المرحل / المساحة المطلوبة
نوع العنق: أرض فضاء	نوع ملكيتها
الطابع الوظيفي: الطريق الدائري	نوع ملكيتها

كارت رقم (٨)

كارت وصف نوع ملكية: أرض فضاء

العنوان: الطريق الدائري

الملك الظاهر للأرض: محمد حسين

نوع العنق: أرض فضاء

الطابع الوظيفي: الطريق الدائري

المساحة التقريبية: ٣,٤٨٤,٦١

نوع دالم

نوع المساحة: المساحة المطلوبة

رقم المرحل / المساحة المطلوبة

نوع ملكيتها

كارت وصف نوع ملكية: أرض فضاء

العنوان: الطريق الدائري

الملك الظاهر للأرض: محمد حسين

نوع العنق: أرض فضاء

الطابع الوظيفي: الطريق الدائري

المساحة التقريبية: ٣,٤٨٤,٦١

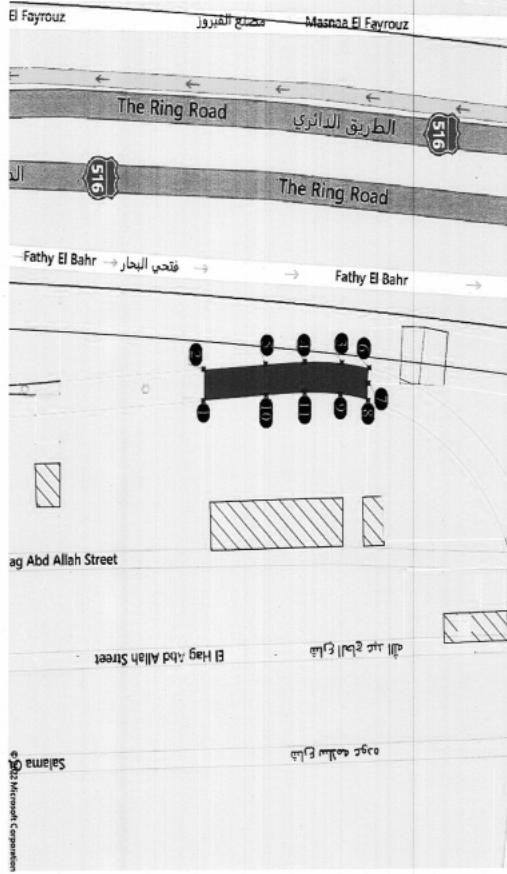
نوع دالم

نوع المساحة: المساحة المطلوبة

رقم المرحل / المساحة المطلوبة

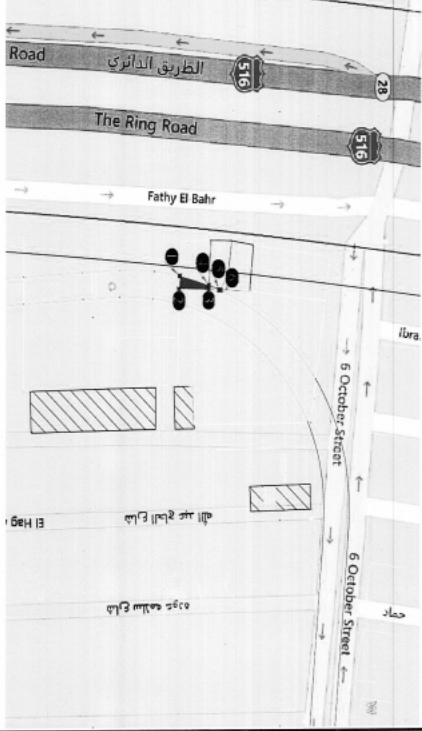
نوع ملكيتها

كارت وصف نوع ملكية الأرض فضاء (٨)



كارت وصف نوع ملكية الأرض قبضه (

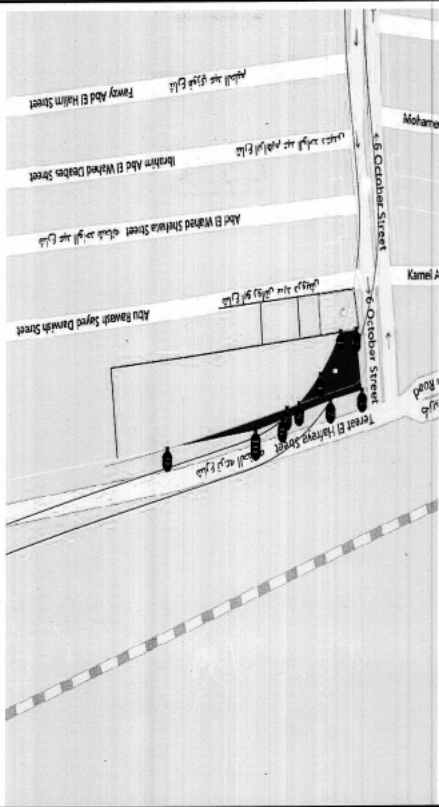
كارت رقم (١)	
كارت وصف نوع ملكية: أرض قبضه	
العنوان: الطريق الدائري	
الملك الظاهر للأرض: ناصر علي	
نوع التملك: أرض قبضه	
الشمارح الأوسى: الطريق الدائري	
نوع دالم	المساحة التقريبية: ٣٢٢,٨
المساحة	رقم المربع /
المساحة (٢م)	المساحة المطالب نوع ملكيتها
٣٢,٨	٣٢,٨
العرض من استخدامها في المشروع	تصديق مسار خط الموزونل ما بين محطتي الدائري ومحطة بيجيل
نقاط	شرفيات
١	631706.909 817354.774
٢	631711.211 817354.521
٣	631711.324 817364.954
٤	631709.980 817365.017
٥	631711.480 817368.694
٦	631711.698 817369.187





كارت وصف نوع ملكية المنطقة انتظار سيارات (

كارت رقم (١١١)		كارت وصف نوع ملكية المنطقة انتظار سيارات	
المساحة التقريبية : ٢م ٤٩٨,٤		العنوان : تقاطع محور كمال عامر مع شارع الصفاوي	
نوع البناء : منطقة انتظار سيارات		المالك الظاهر للأرض : محمود السيد	
نوع البناء الرئيسي : تقاطع محور كمال عامر مع شارع الصفاوي		نوع البناء الرئيسي : تقاطع محور كمال عامر مع شارع الصفاوي	
نوع دالم		نوع دالم	
المساحة التقريبية : ٢م ٤٩٨,٤		المساحة التقريبية : ٢م ٤٩٨,٤	
رقم المربع / المساحة المطلوب نوع ملكيتها	الاستخدام الحالي	منطقة انتظار سيارات	المساحة (م <sup>٢</sup> )
			٤٩٨,٤
		منطقة انتظار سيارات	٤٩٨,٤
		العرض من استخدامها في المشروع	التصديق مساح خط الموزونين ما بين محطتي الدائري ومحطة بكتيل
نقاط			
نقاط	شرفيات	شماليات	نقاط
١	632777.560	817294.994	١
٢	632776.806	817302.181	٢
٣	632795.519	817304.984	٣
٤	632790.660	817285.444	٤
٥	632799.522	817275.395	٥
٦	632804.414	817267.519	٦
٧	632798.609	817290.164	٧
٨	632800.886	817269.613	٨
٩	632813.051	817213.266	٩
١٠	632807.646	817254.907	١٠



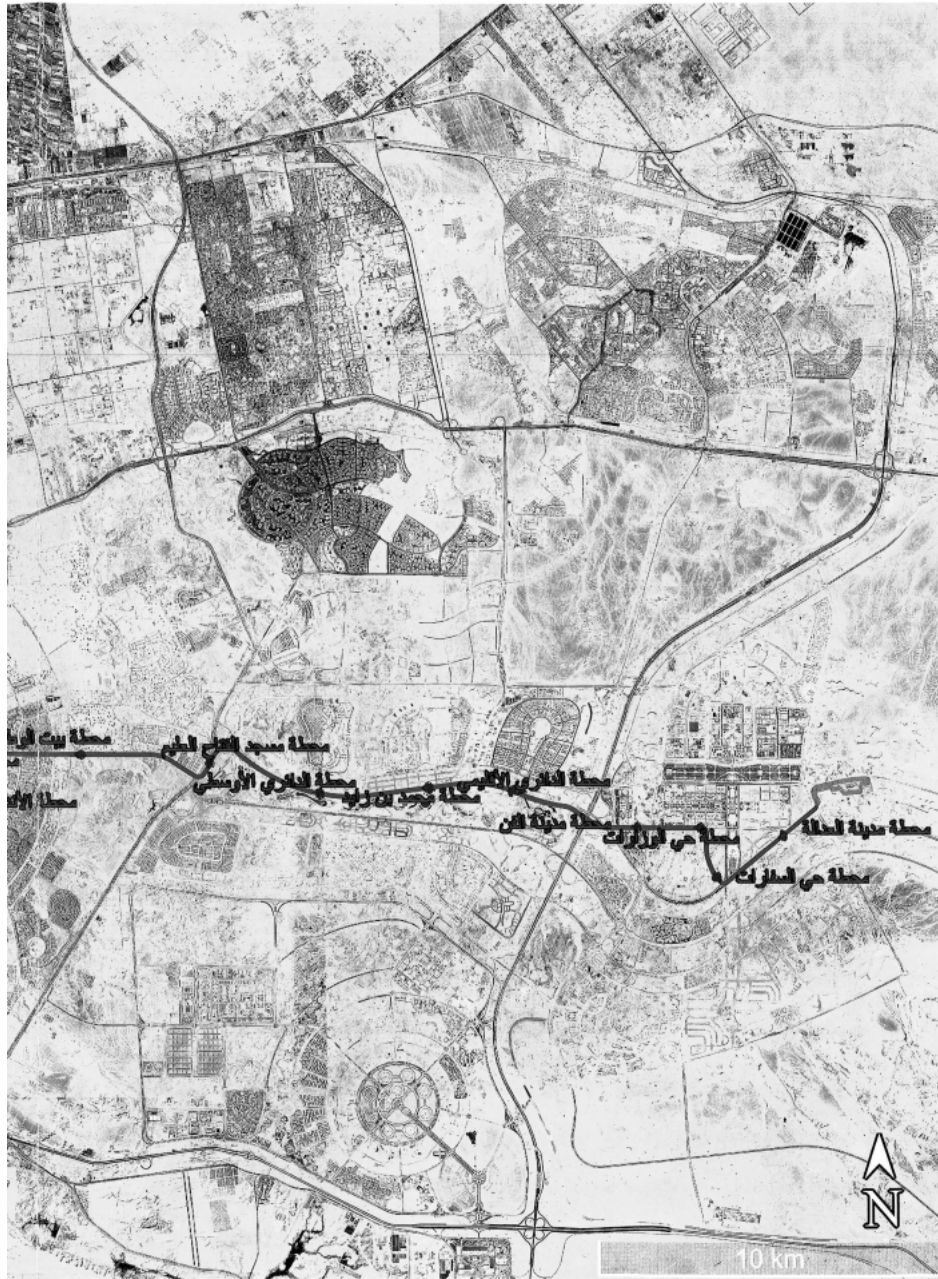
كارت وصف نوع ملكية (مباني)			
<p>كارت رقم (١١٦)</p> <p>كارت وصف نوع ملكية: مباني</p> <p>العنوان: تقاطع محور كمال عامر مع شارع الصفتاوي</p> <p>الملك الظاهر للأرض: سيد علي</p> <p>نوع المعنأ: مباني</p> <p>الشارع الرئيسي: تقاطع محور كمال عامر مع شارع الصفتاوي</p>			
<p>نوع دالم</p> <p>المساحة القياسية: ٢٢١١,٩</p>			
العروض من استخدامها في المشروع	المساحة (م <sup>٢</sup> )	الاستخدام الحالي	رقم المربع / المساحة المطلوب نوع ملكيتها
لتسليم سبل خط الموزون ما بين محطتي الدائري ومحطة بختيل	٢٢١١,٩	مباني حكومية من عداد (١) الدوار إجمالي عداد (١٢) قطعة	٢٢١١,٩
<p>تقاطع</p>			
شرفيات		شماليات	
١	632778.590	817285.417	
٢	632765.821	817284.226	
٣	632764.192	817300.970	
٤	632776.686	817303.326	



كارت وصف نوع ملكية (منطقة انتظار سيارات)		كارت رقم (١١٣)	
الغرض من استخدامها في المشروع		المساحة (م <sup>٢</sup> )	رقم المربع / المساحة المطالب نوع ملكيتها
تتمثل مساح على الموزون ما بين محطتي الدائري ومحطة بيجيل		١٢١٨٧	١٢١٨٧
نقاط		شركات	شماليات
١	٦٣٢٨٧٧.٠٨	٦٣٢٨٧٧.٠٢	٦٣٢٨٧٧.٠٢
٢	٦٣٢٨٦٢.٩٨	٦٣٢٨٦٢.٨١	٦٣٢٨٦٢.٨١
٣	٦٣٢٨٤٤.١٣	٦٣٢٨٤٤.٧٨	٦٣٢٨٤٤.٧٨
٤	٦٣٢٨٥٧.٩٦	٦٣٢٨٥٧.٩٢	٦٣٢٨٥٧.٩٢









٢٠٢٣/٠٢/٠٦

مذبح موزيلك غرب النيل (قطر ١ الكور)

كثف بين الحلات المتفرقة من أراضي المطرب وفقا لتقسيمها

الوحدة	الرقم من لوائح التفتيش	بيانات خصصه باعتقال الأرض محل الطلب			
		نوع التفتيش	المساحة بالمتر المربع (م <sup>٢</sup> )	العمارة	اسم المالك القانوني
من محطة الطريق اللاتري حتى محطة بنهايل	لتمديد سبل خط الموزيلك ما بين محطتي اللاتري ومحطة بنهايل	طريق خدمة لعمود الطريق كامل عمير	٢١٧٠٣٠	عمود الطريق كامل عمير	محافظة الجيزة
من محطة الطريق اللاتري حتى محطة بنهايل	لتمديد سبل خط الموزيلك ما بين محطتي اللاتري ومحطة بنهايل	أرض اقتناء بمساحة ١٦١٦٥٥٠ لعمود الطريق كامل عمير	١٦١٦٥٥٠	عمود الطريق كامل عمير	محافظة الجيزة
من محطة الطريق اللاتري حتى محطة بنهايل	لإقامة جزء من محطة بنهايل و التتميد سبل خط الموزيلك ما بين محطتي اللاتري ومحطة بنهايل	أرض اقتناء ومساحة محطة لقطارات بنهايل	٢٤٨٢٣٠	عمود الطريق كامل عمير	محافظة الجيزة
سبل محطة بنهايل	سبل محطة بنهايل	مساحة محطة لقطارات بنهايل	١٠٤٨٢٣١٢	عمود الطريق كامل عمير	جوية منطقة حديد حيدر مسمر
			٥٠٨١٩٠١٣	الإجمالي (م <sup>٢</sup> )	



Handwritten signature or mark.

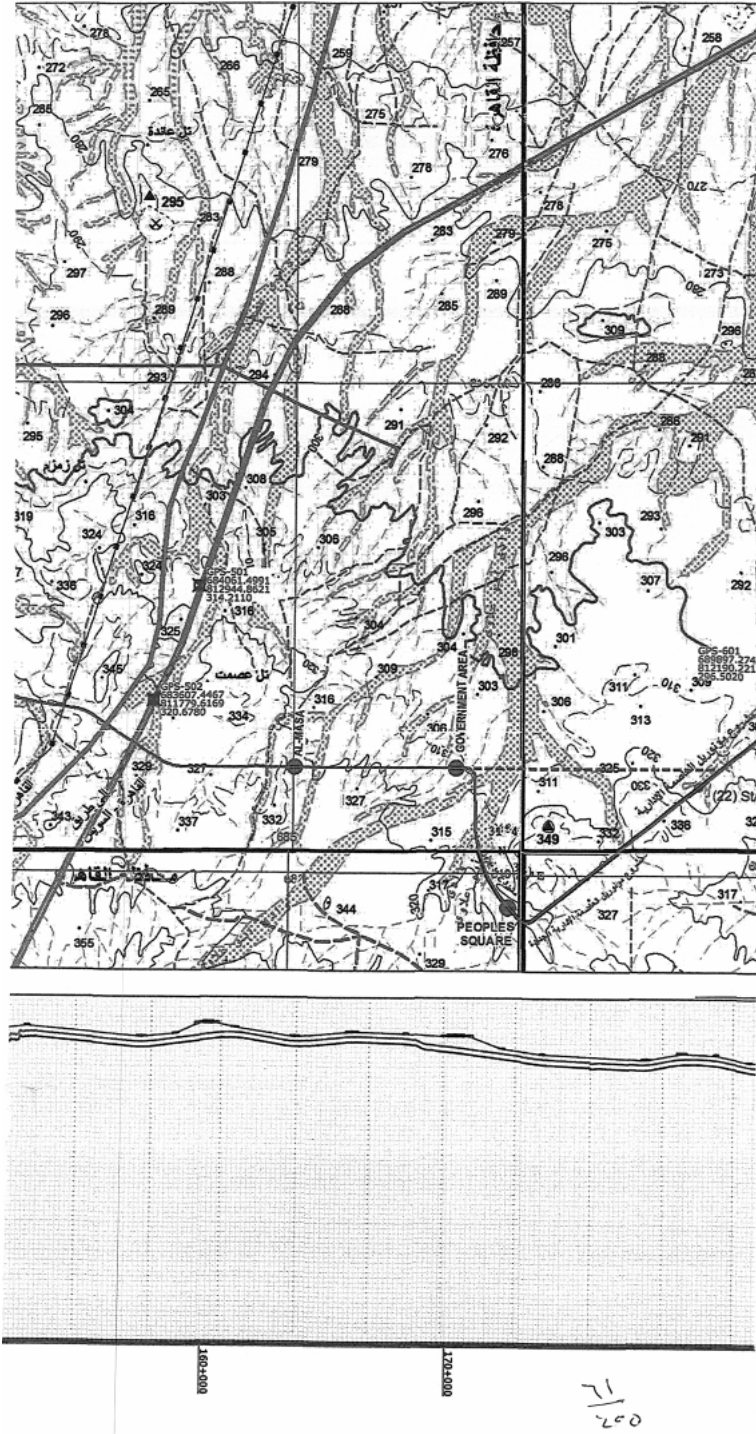


Handwritten number: ٢/٢٠٠





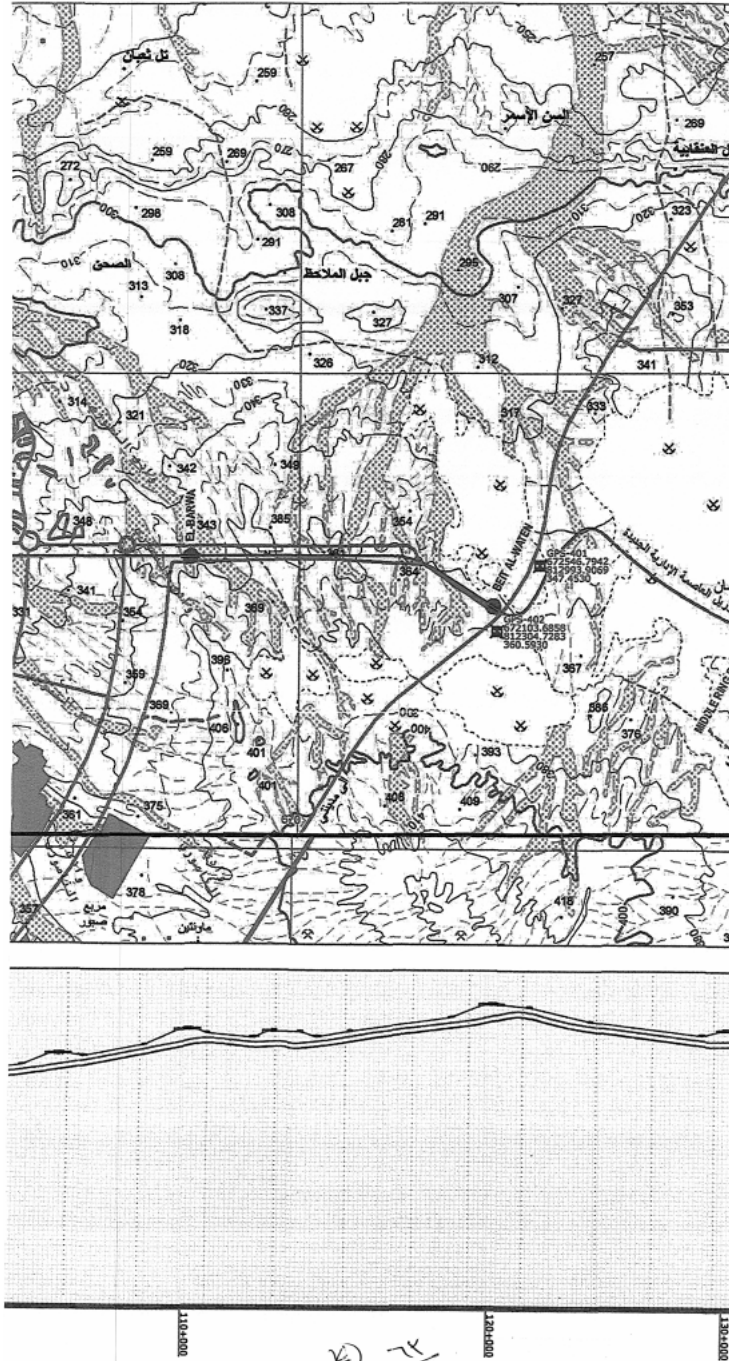




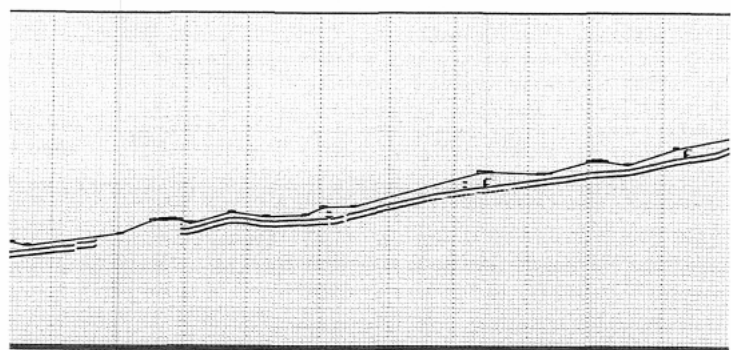
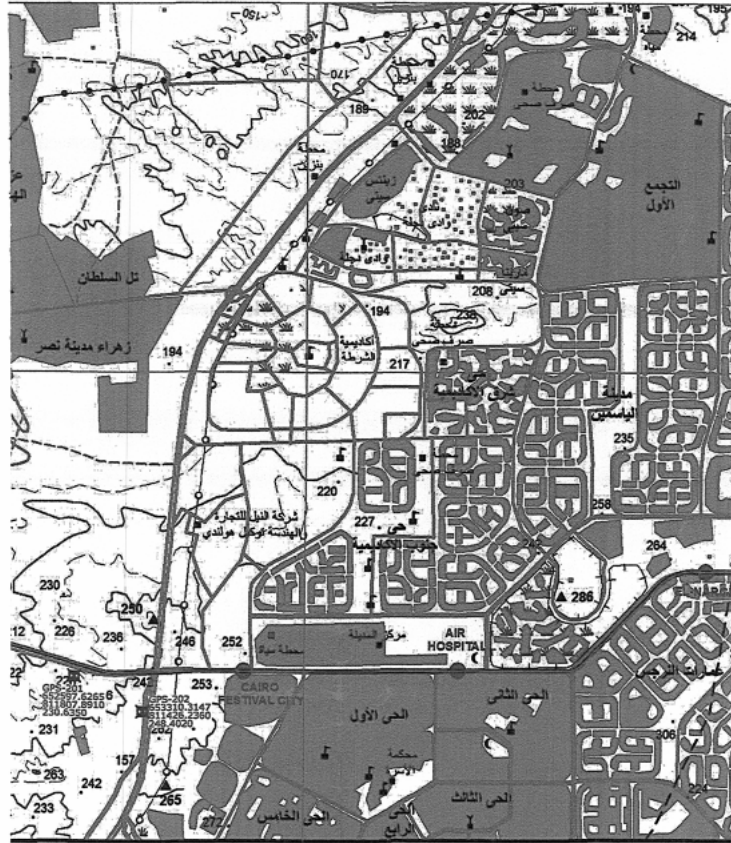








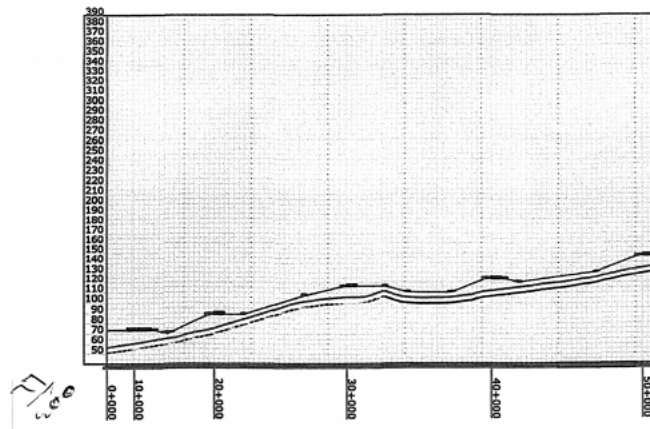
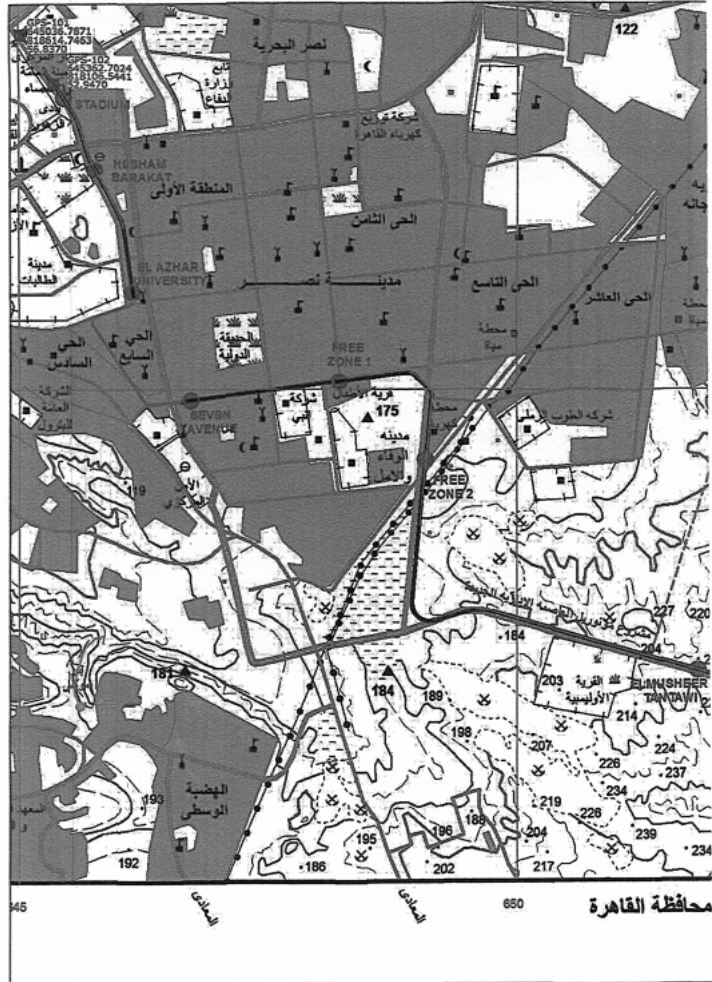


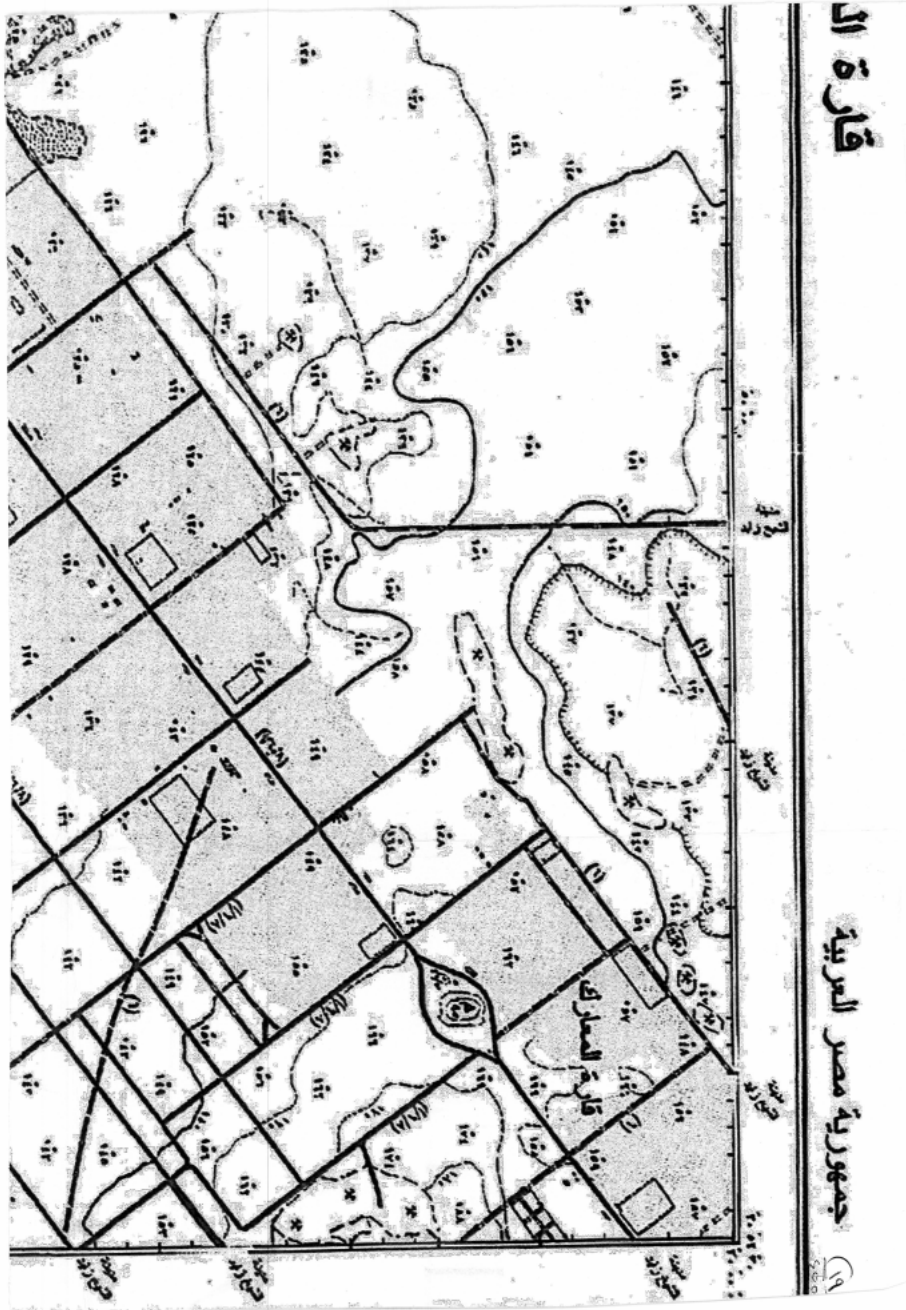


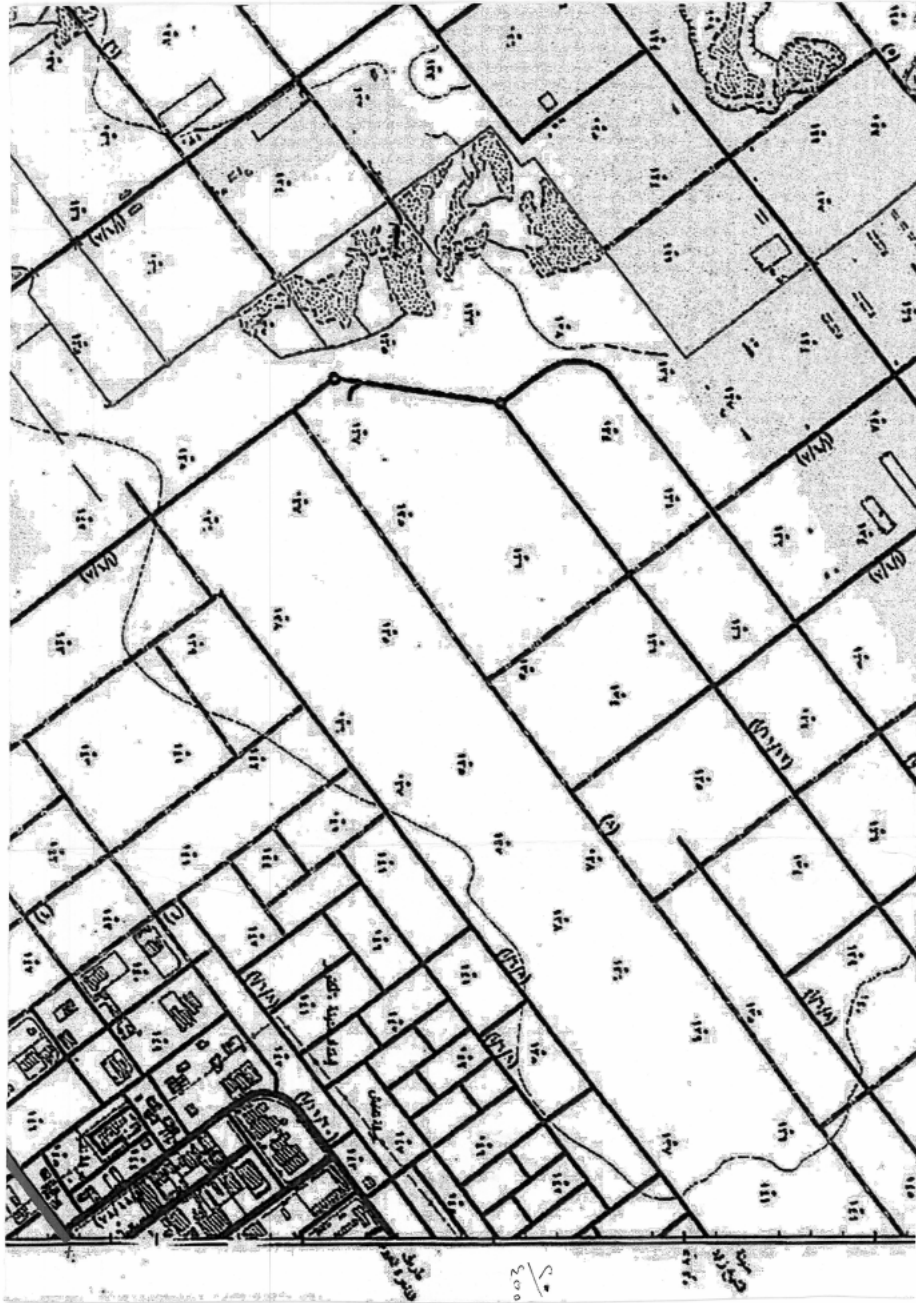
000+00

20+00

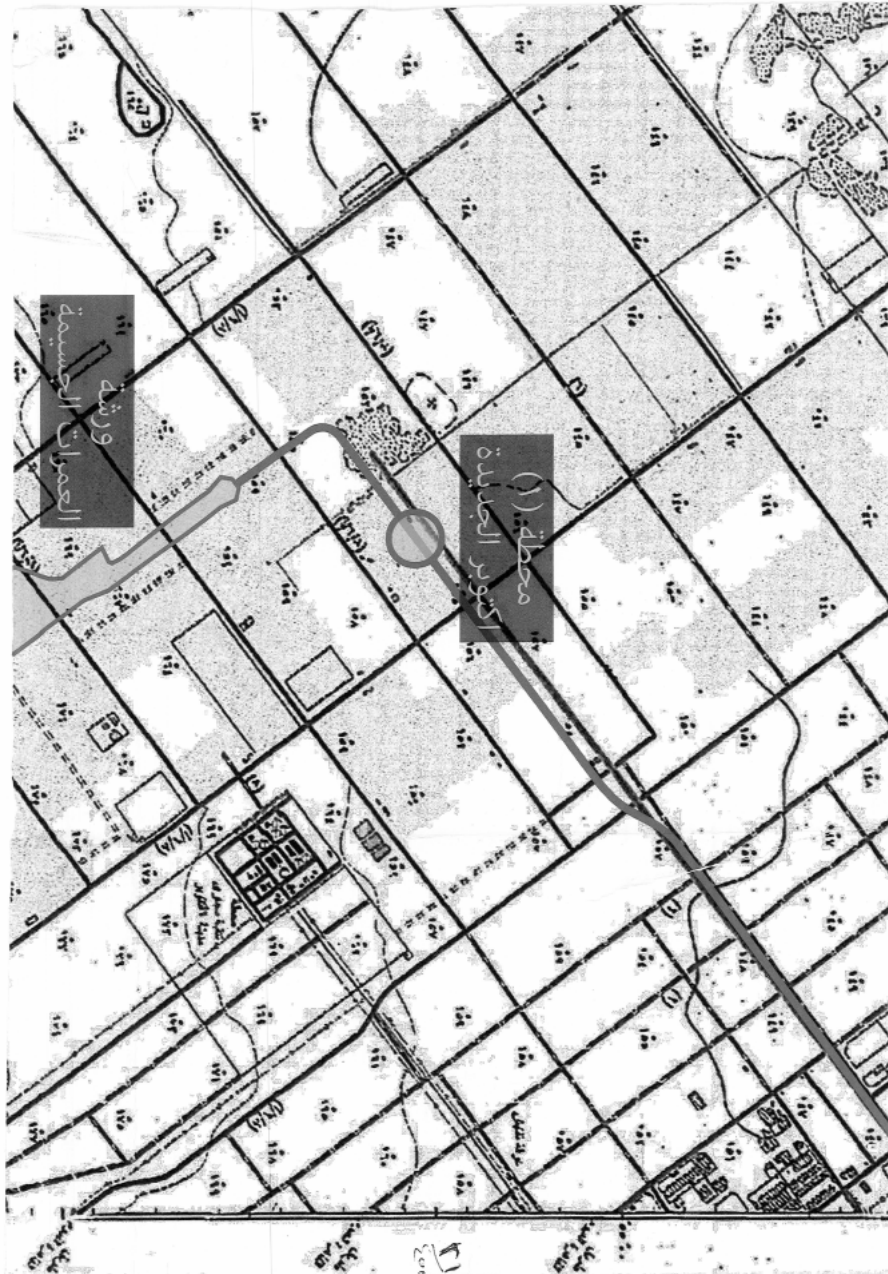
٧/٤  
٢٤٥







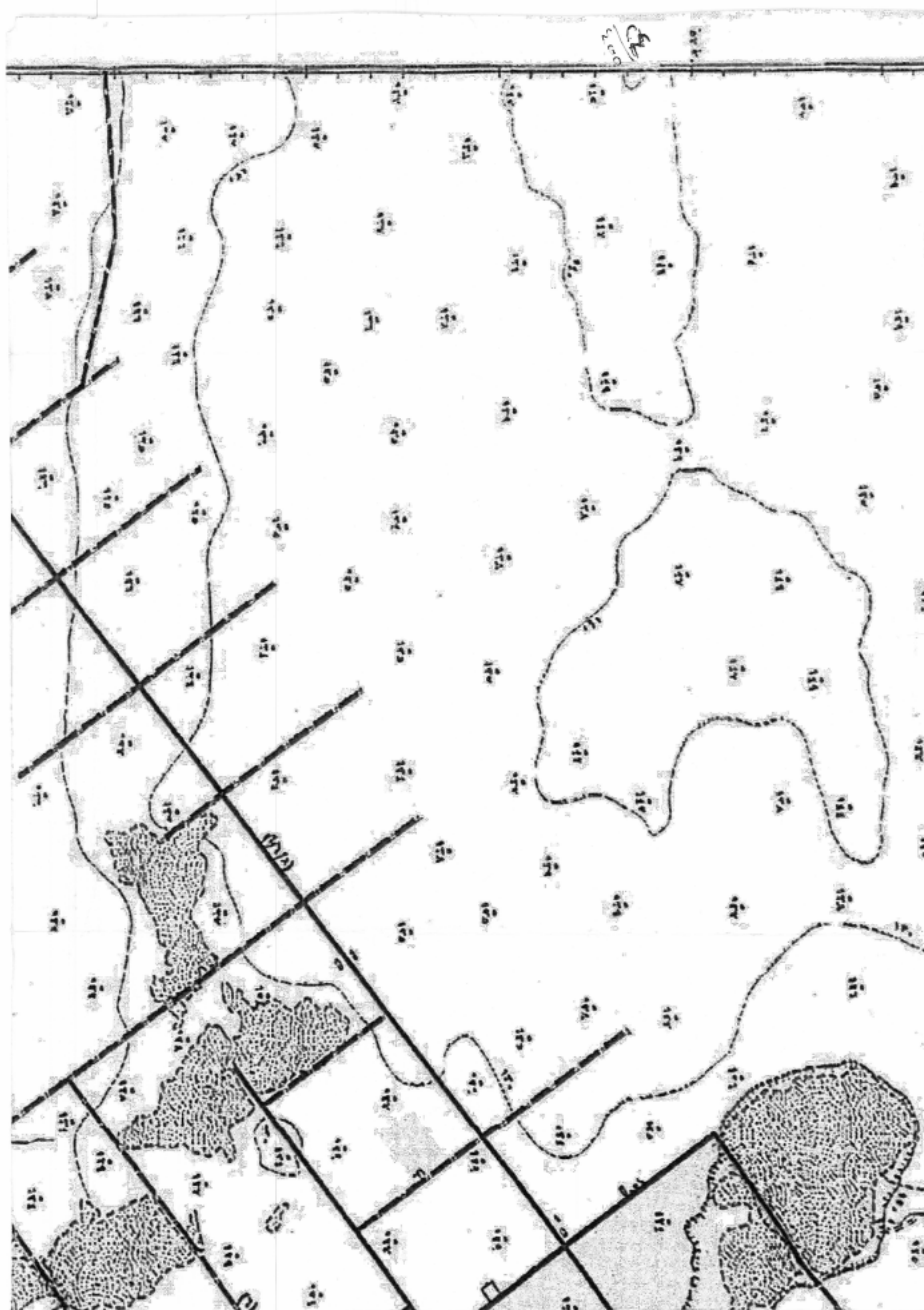


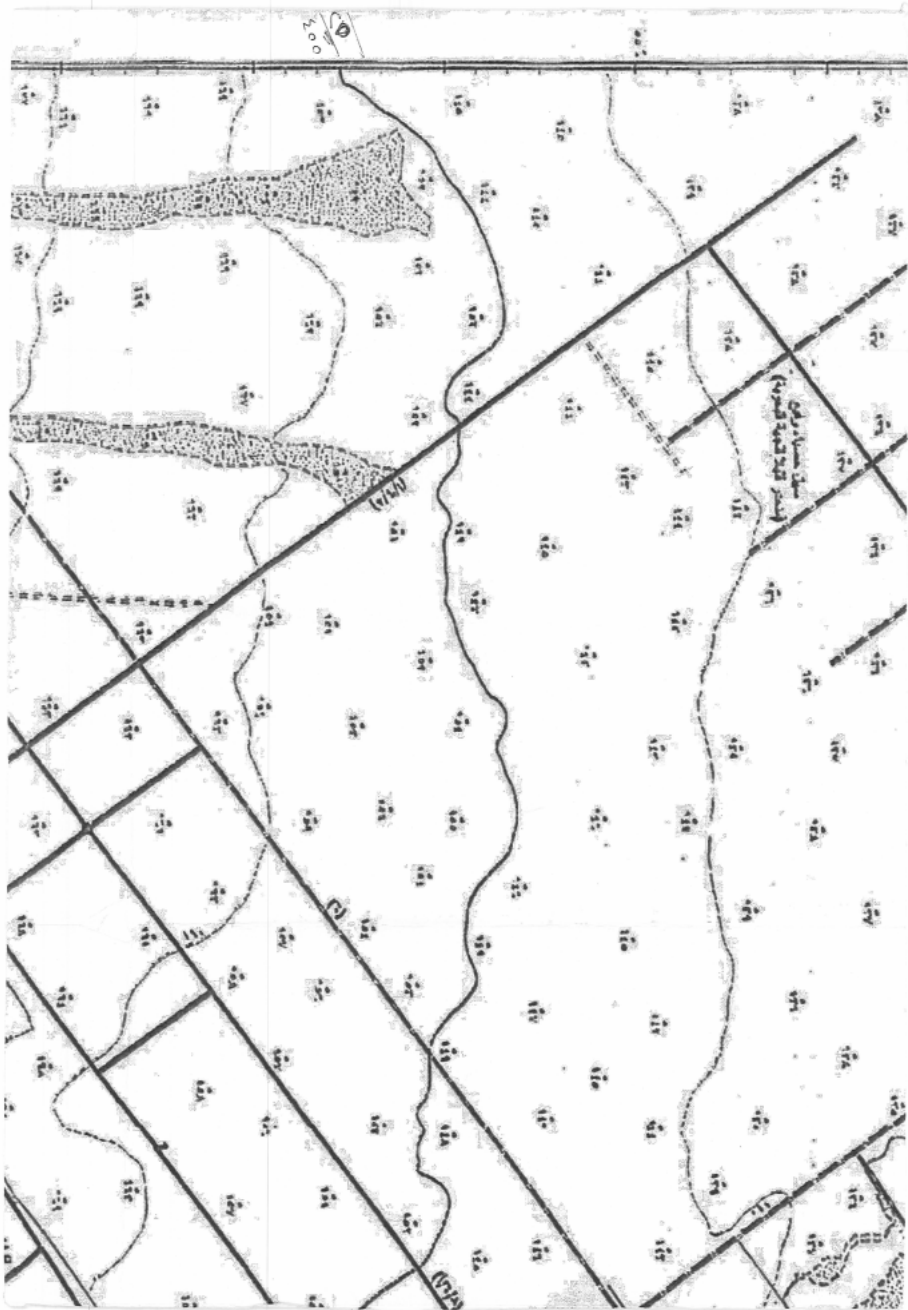




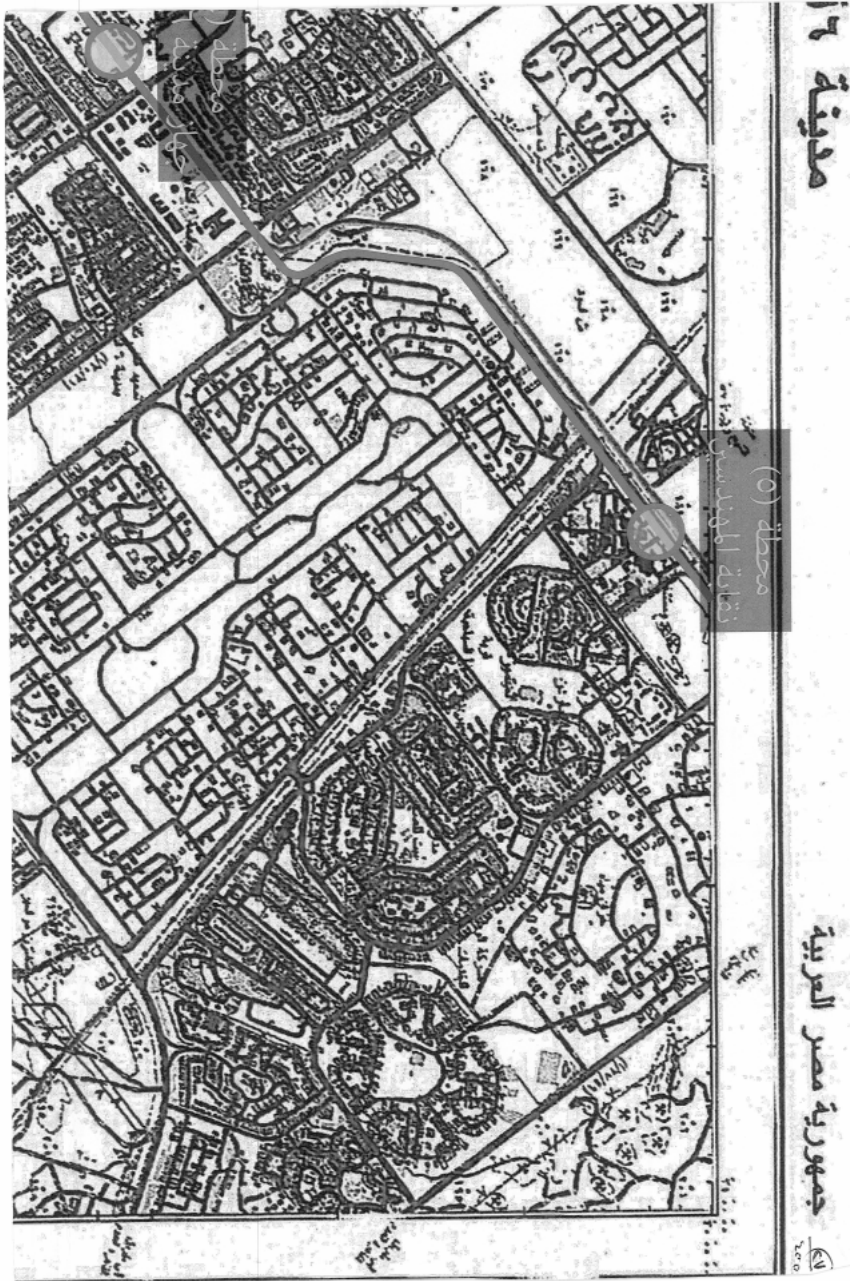




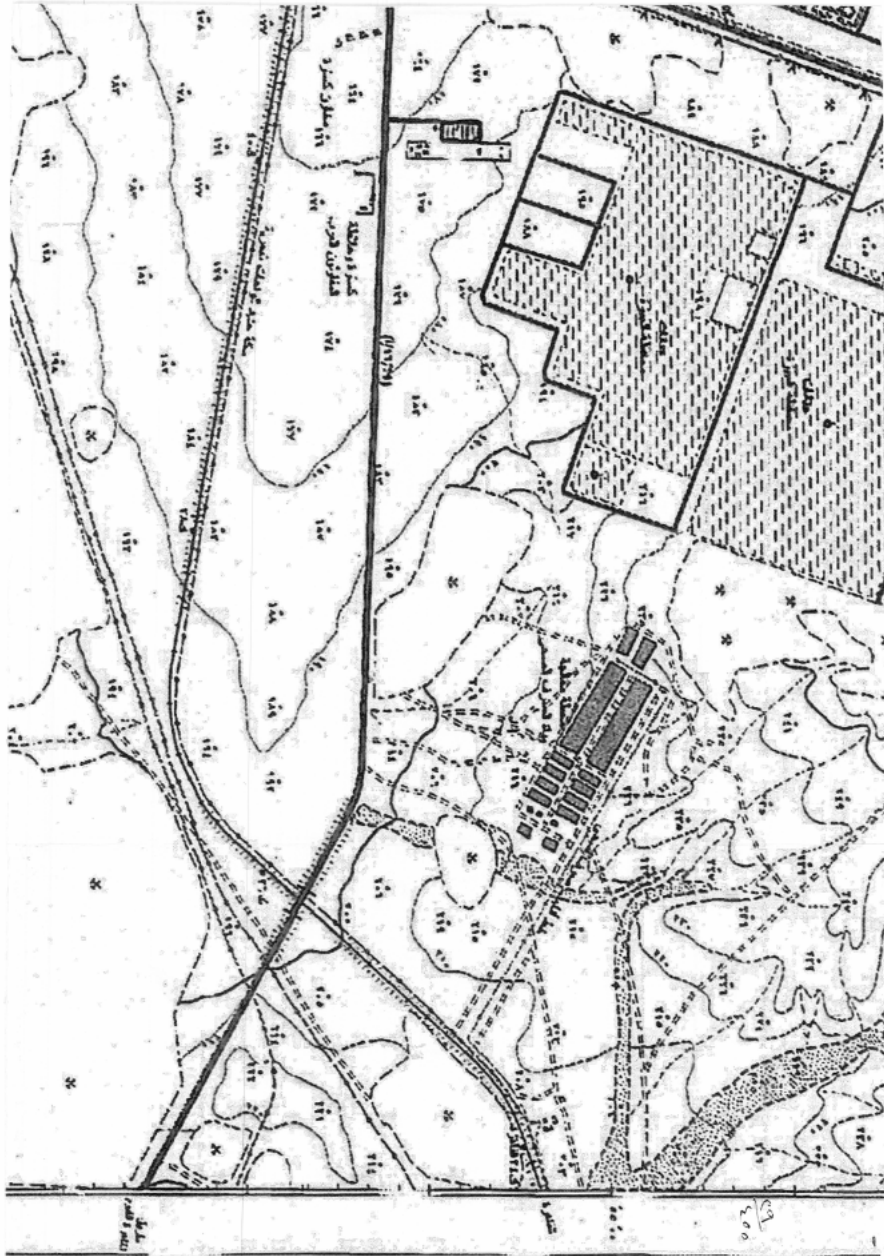






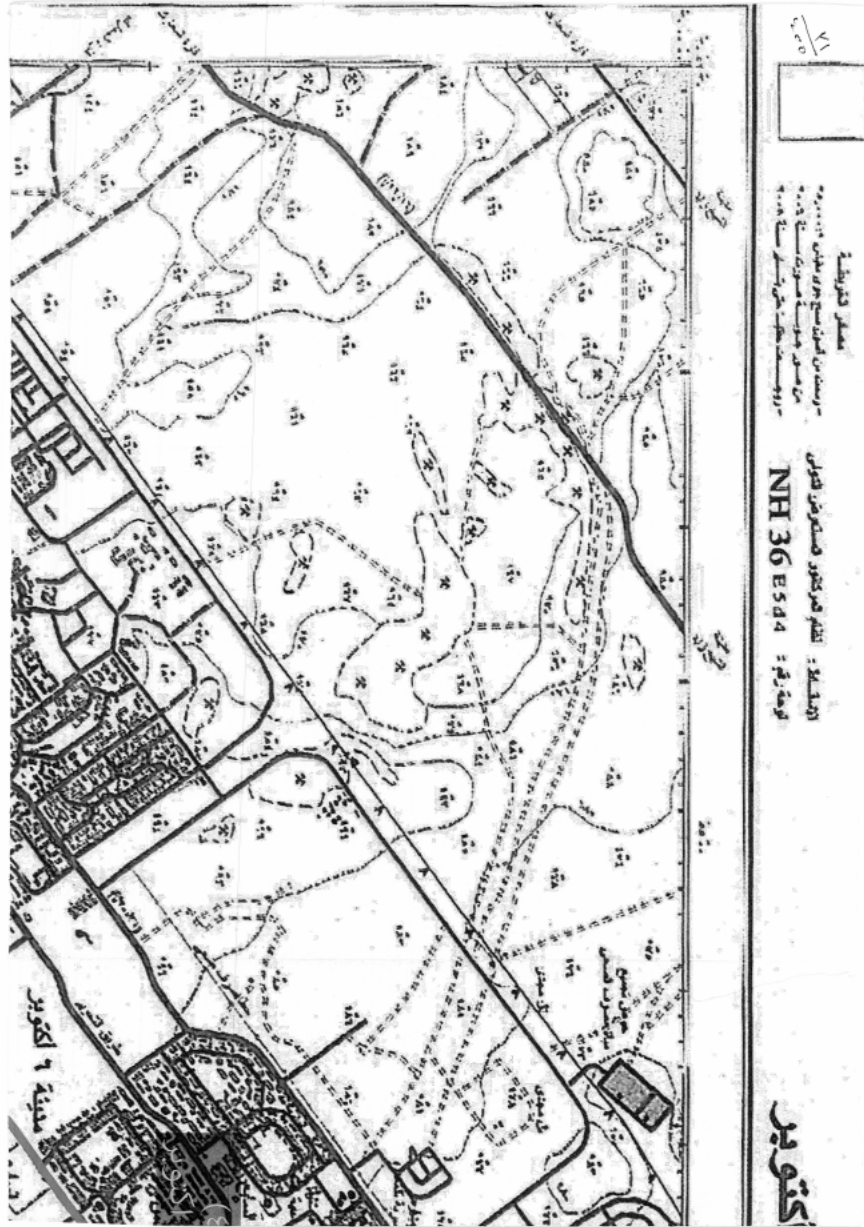


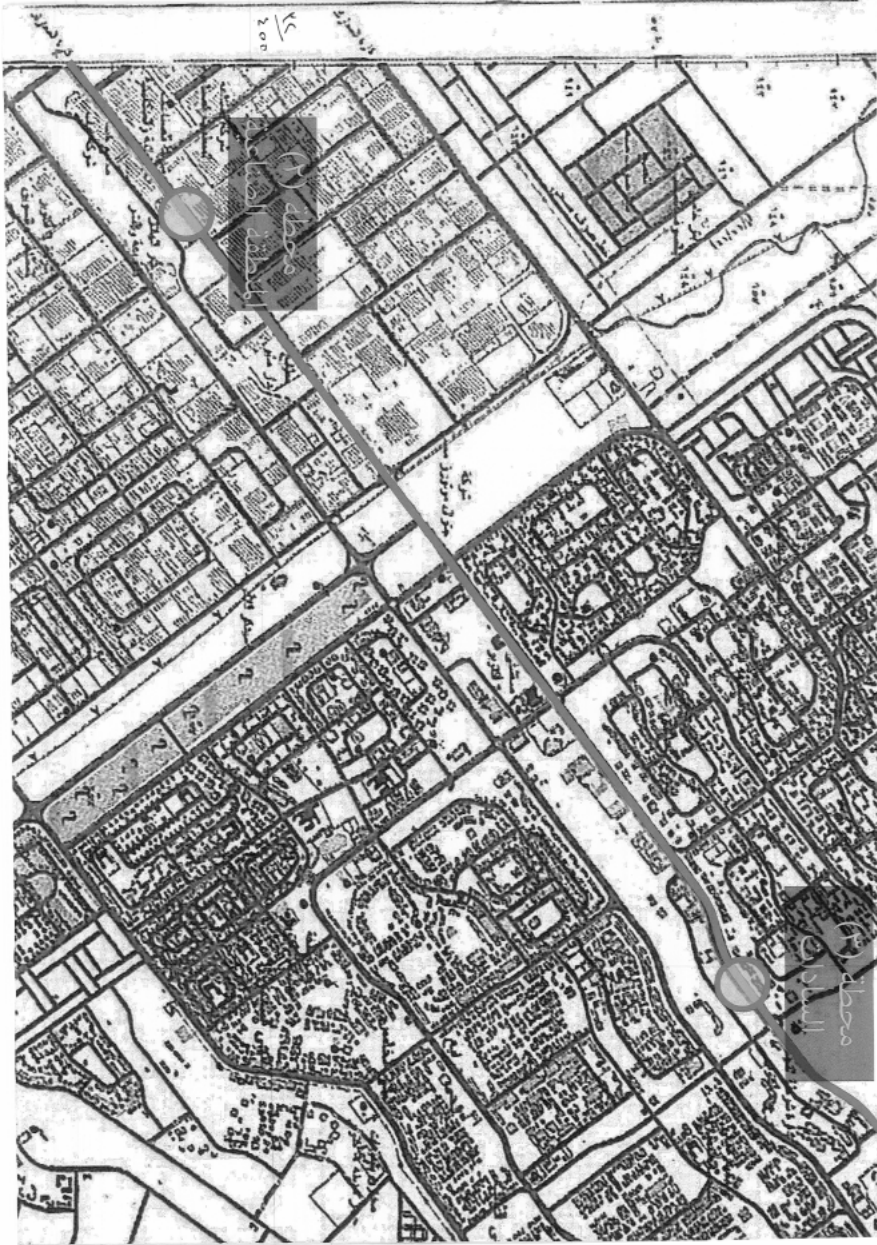


















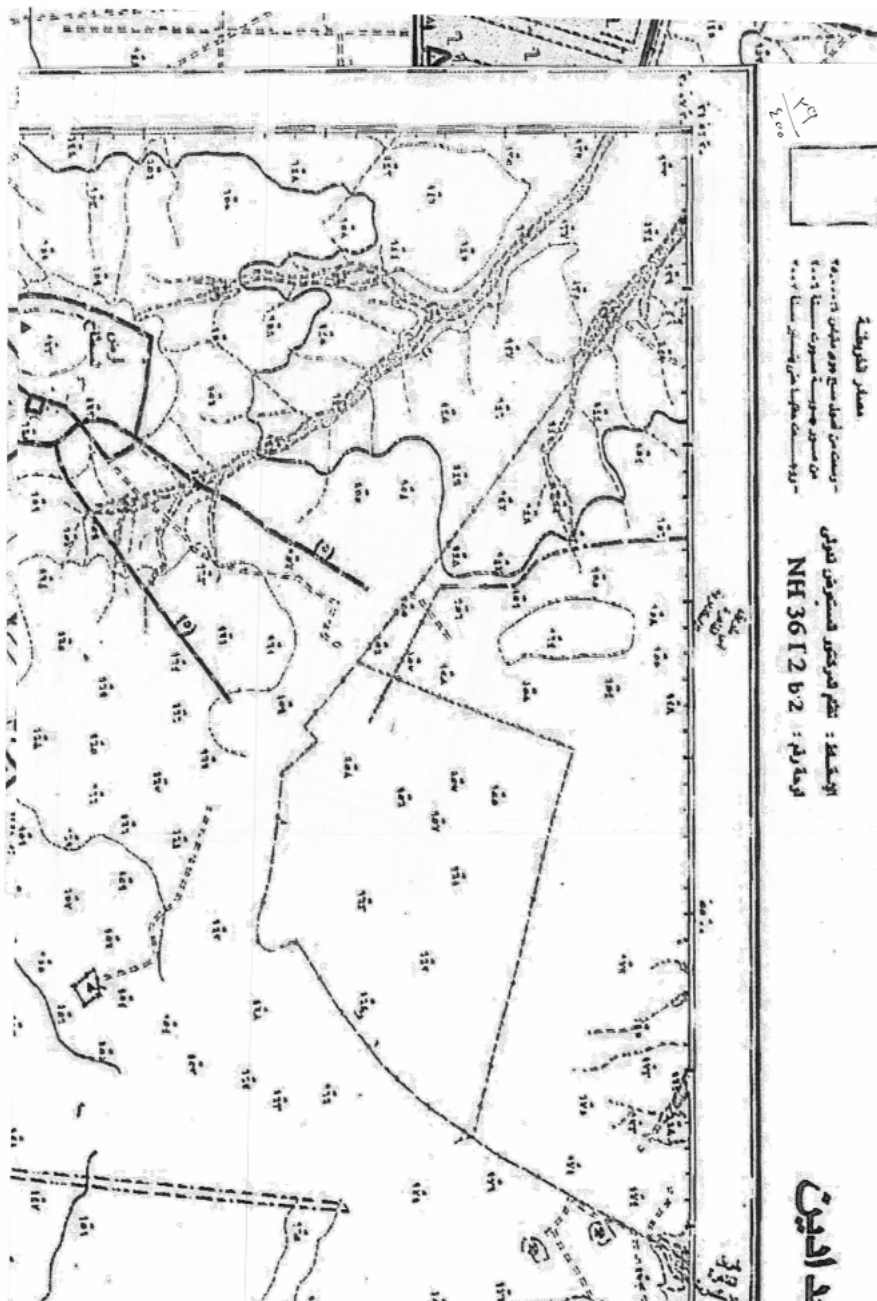


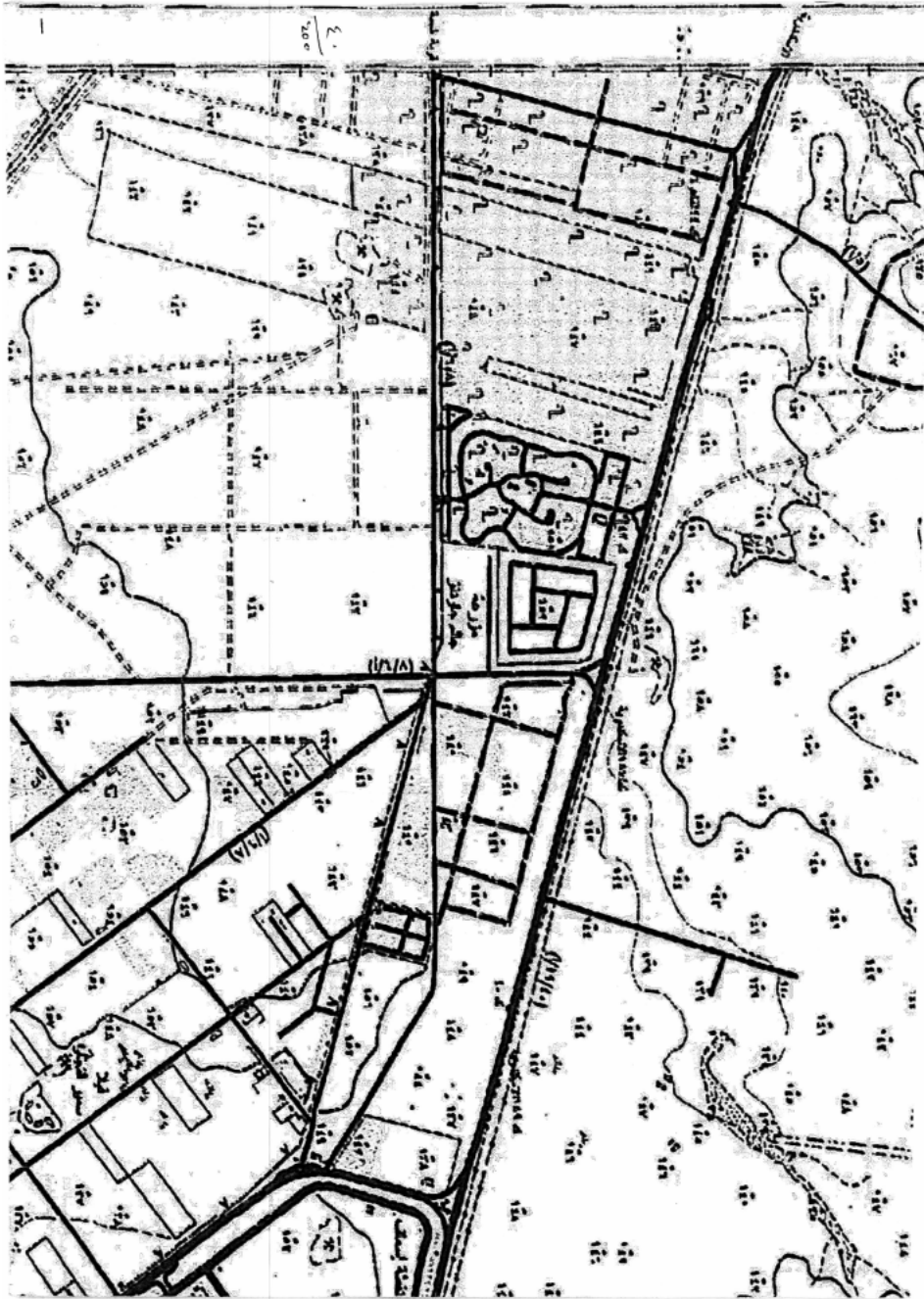


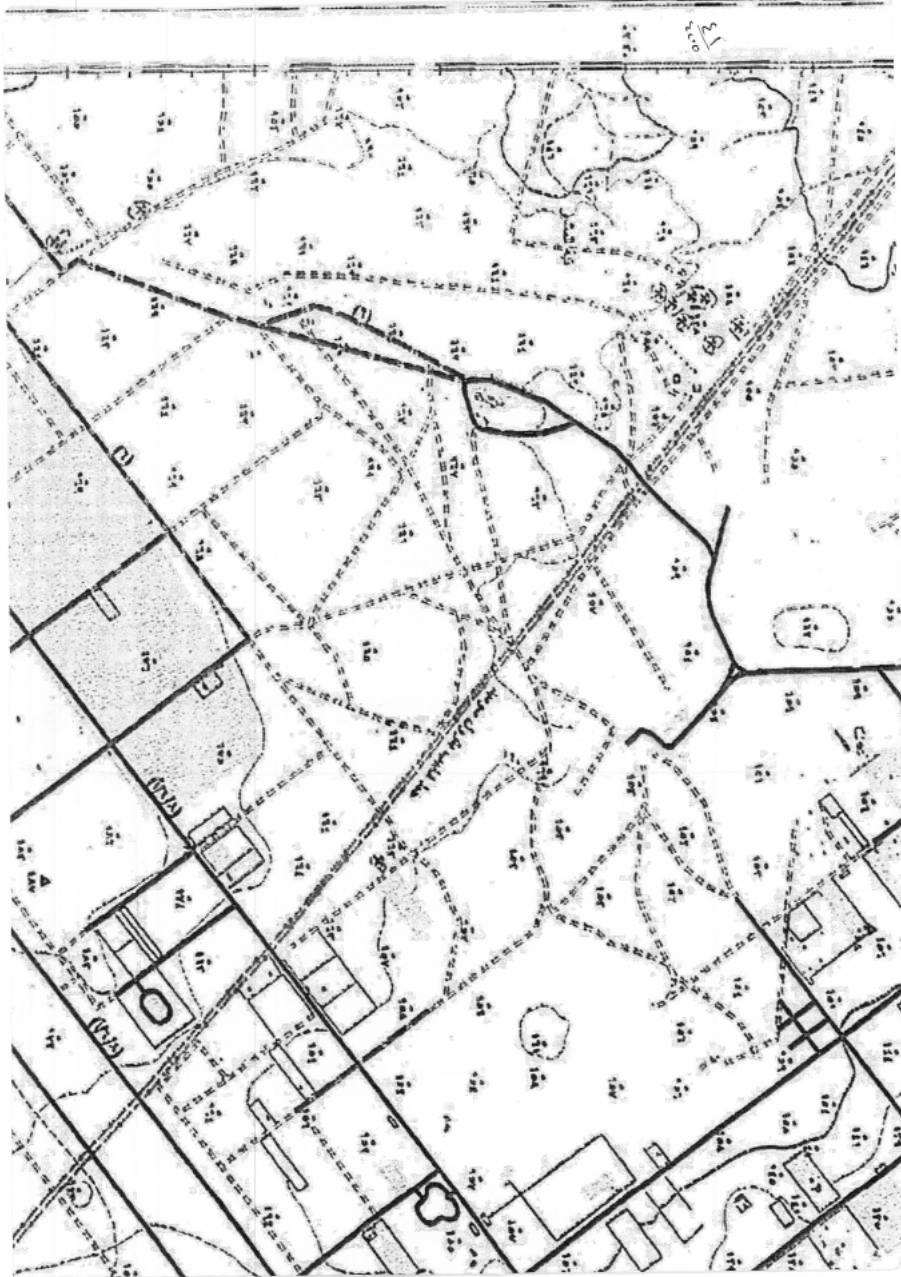




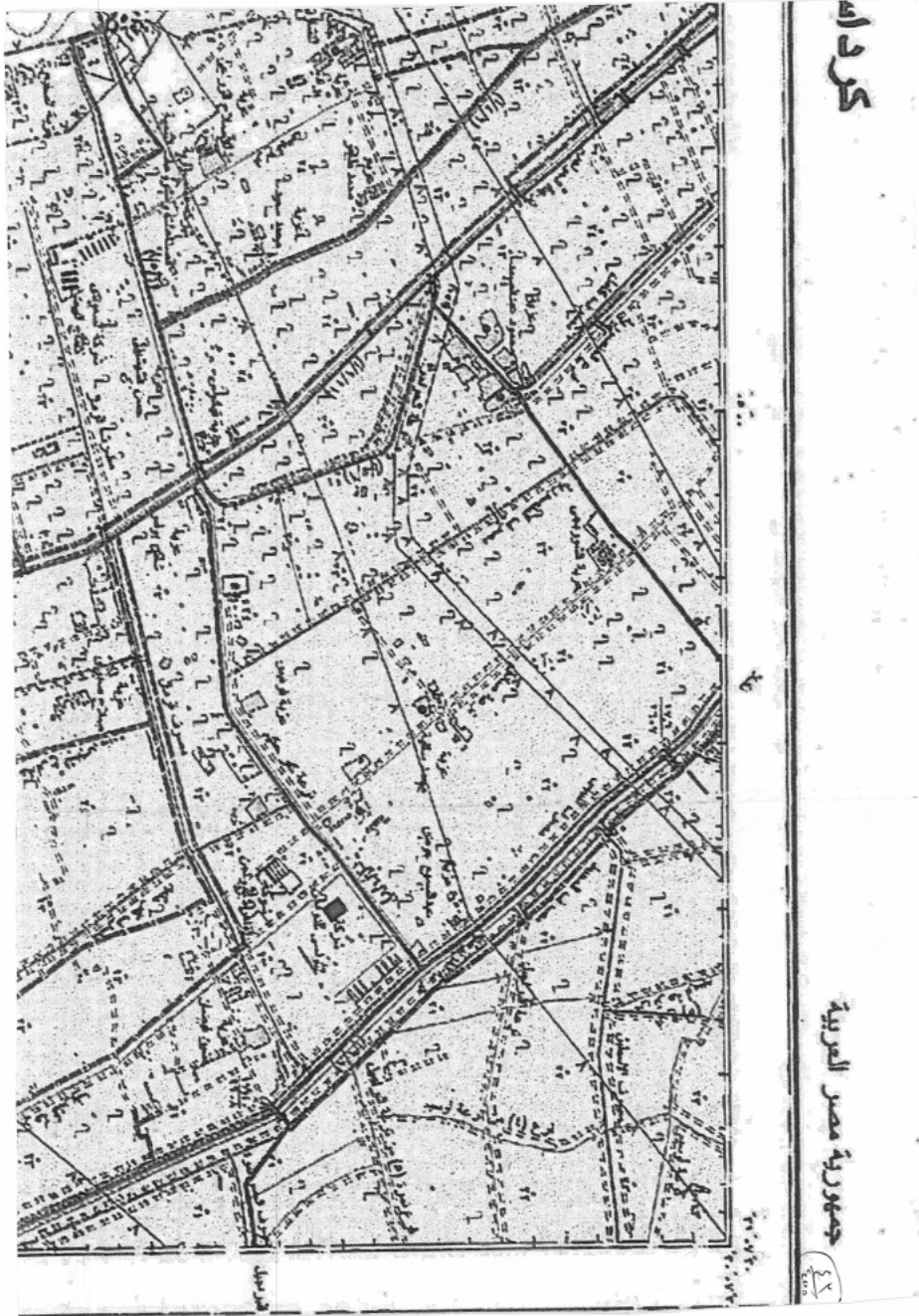


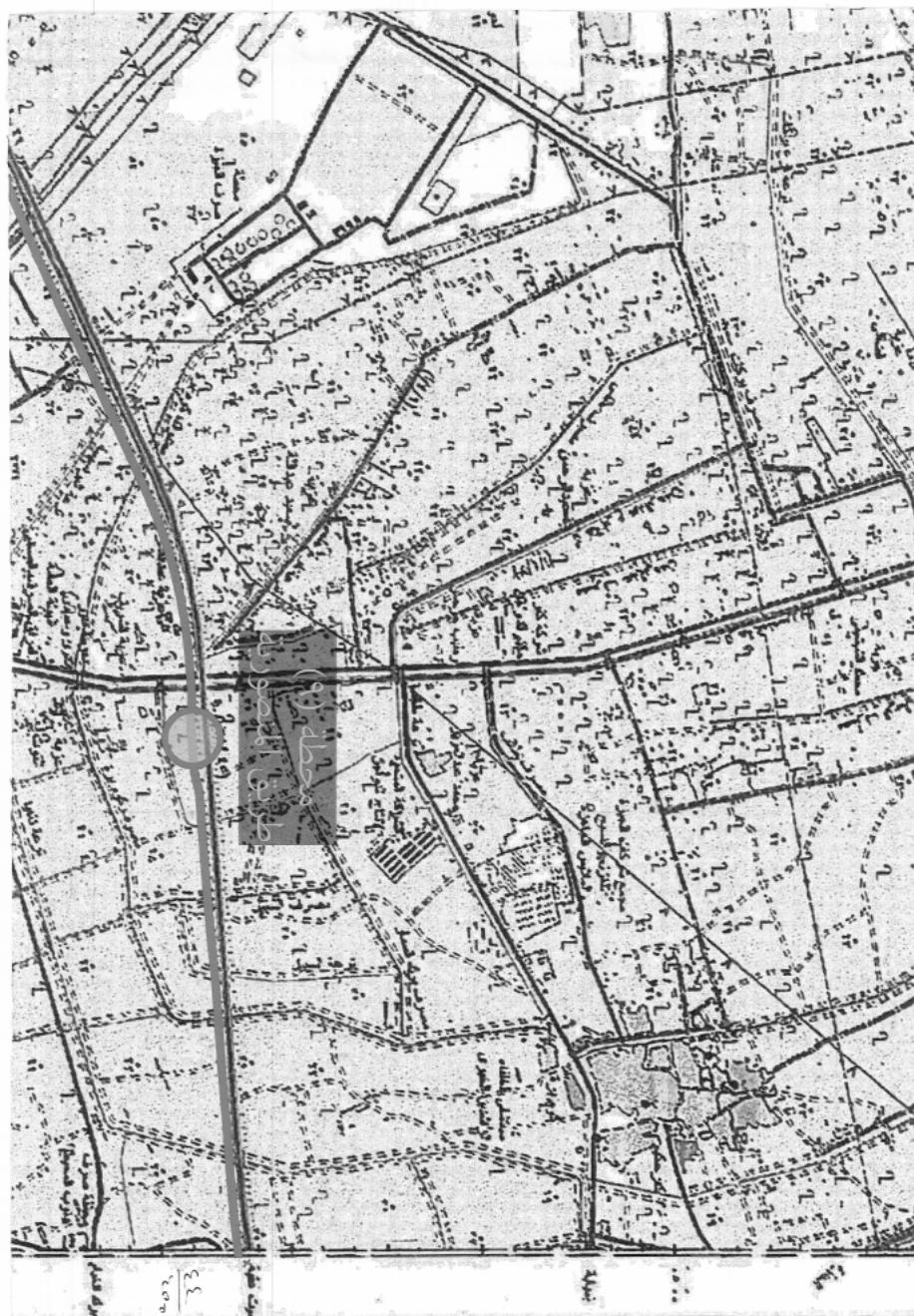




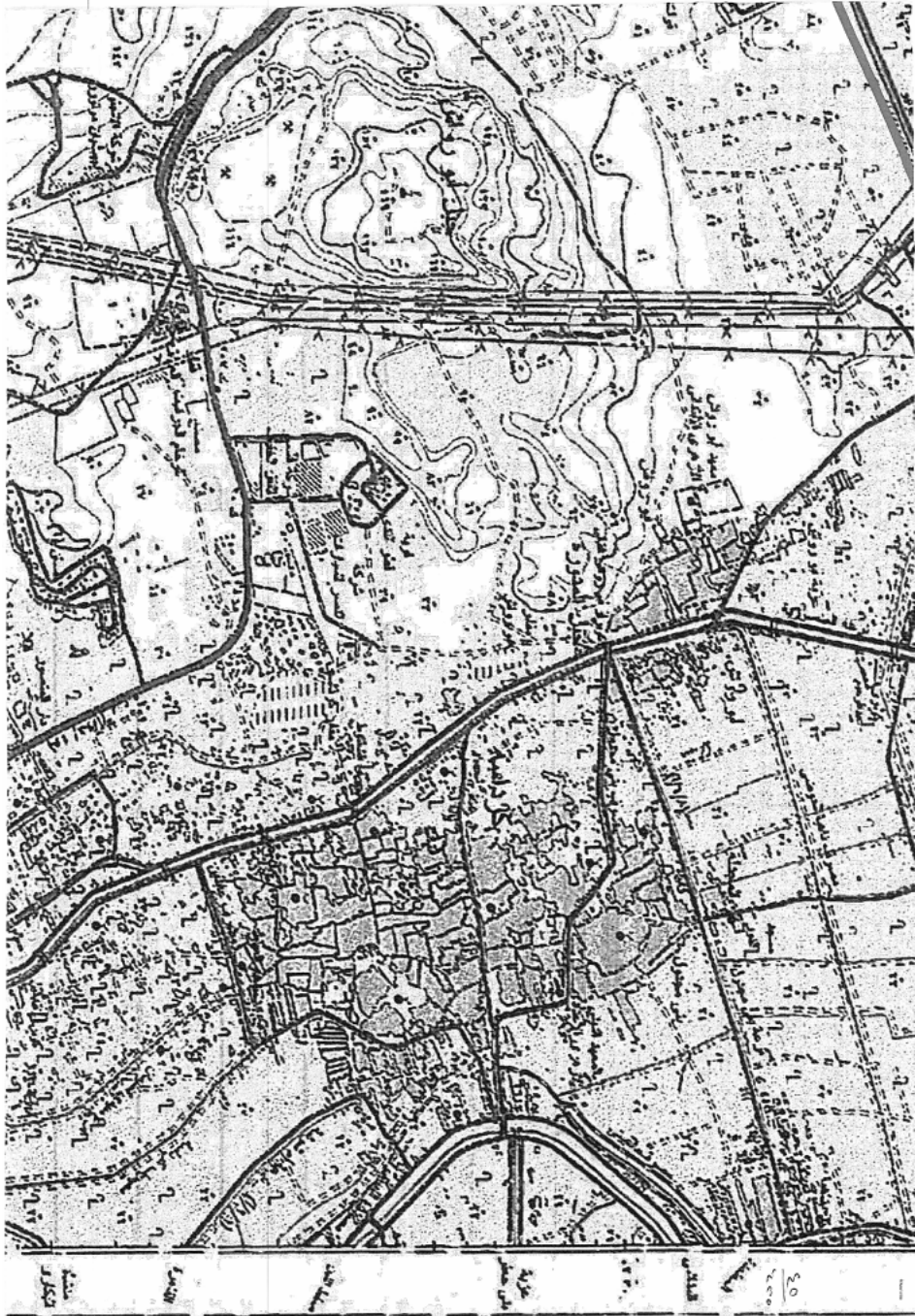






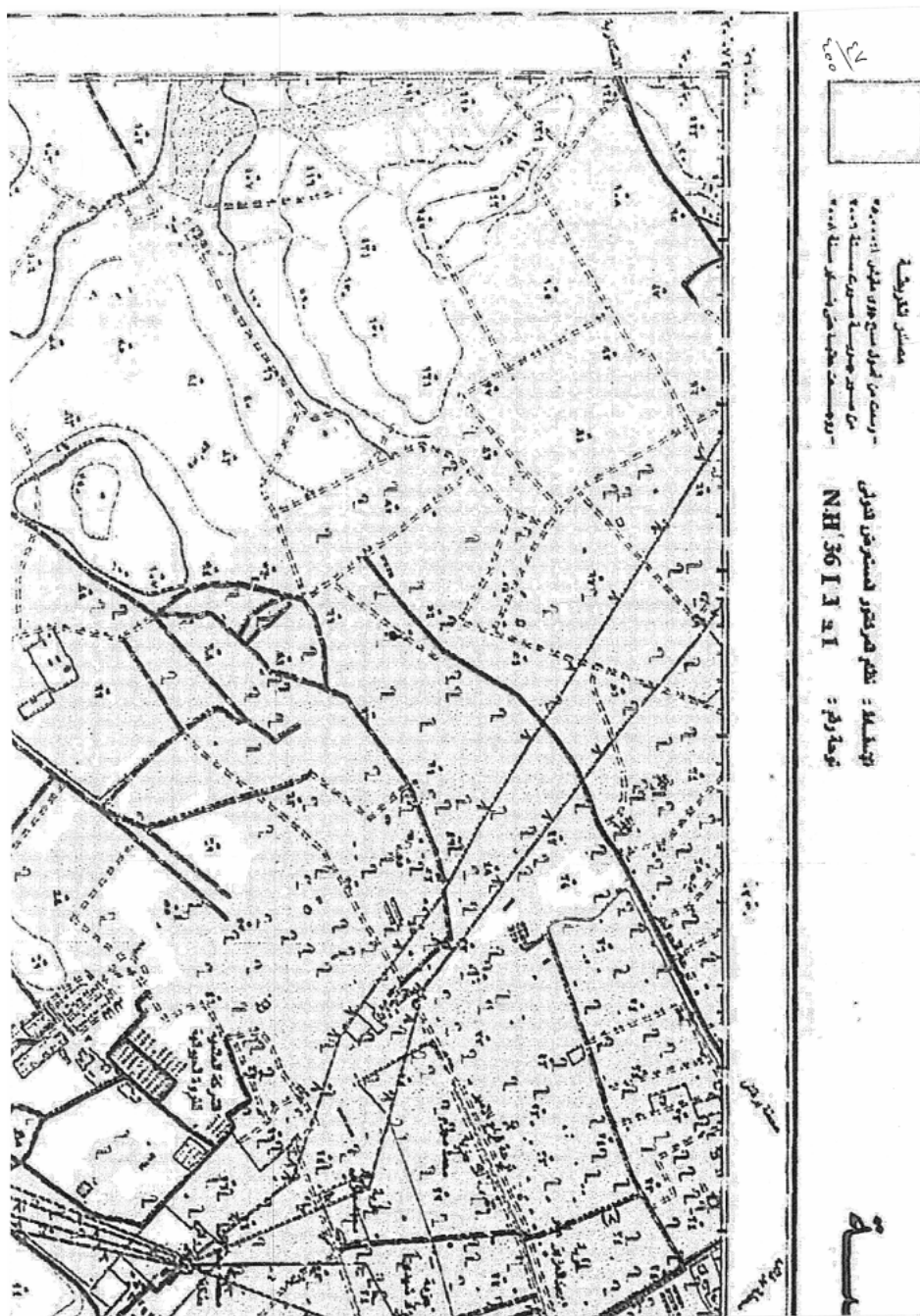


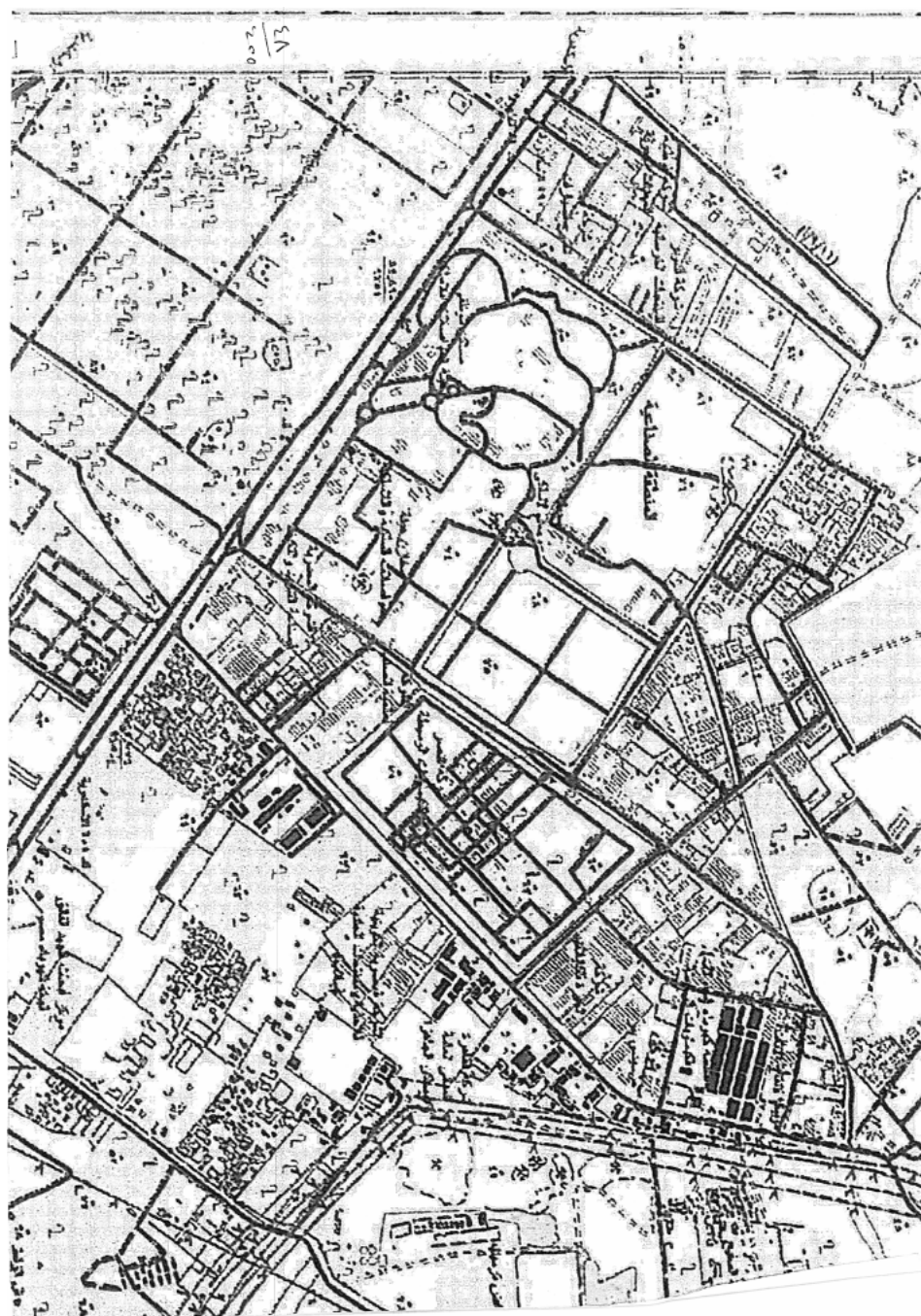


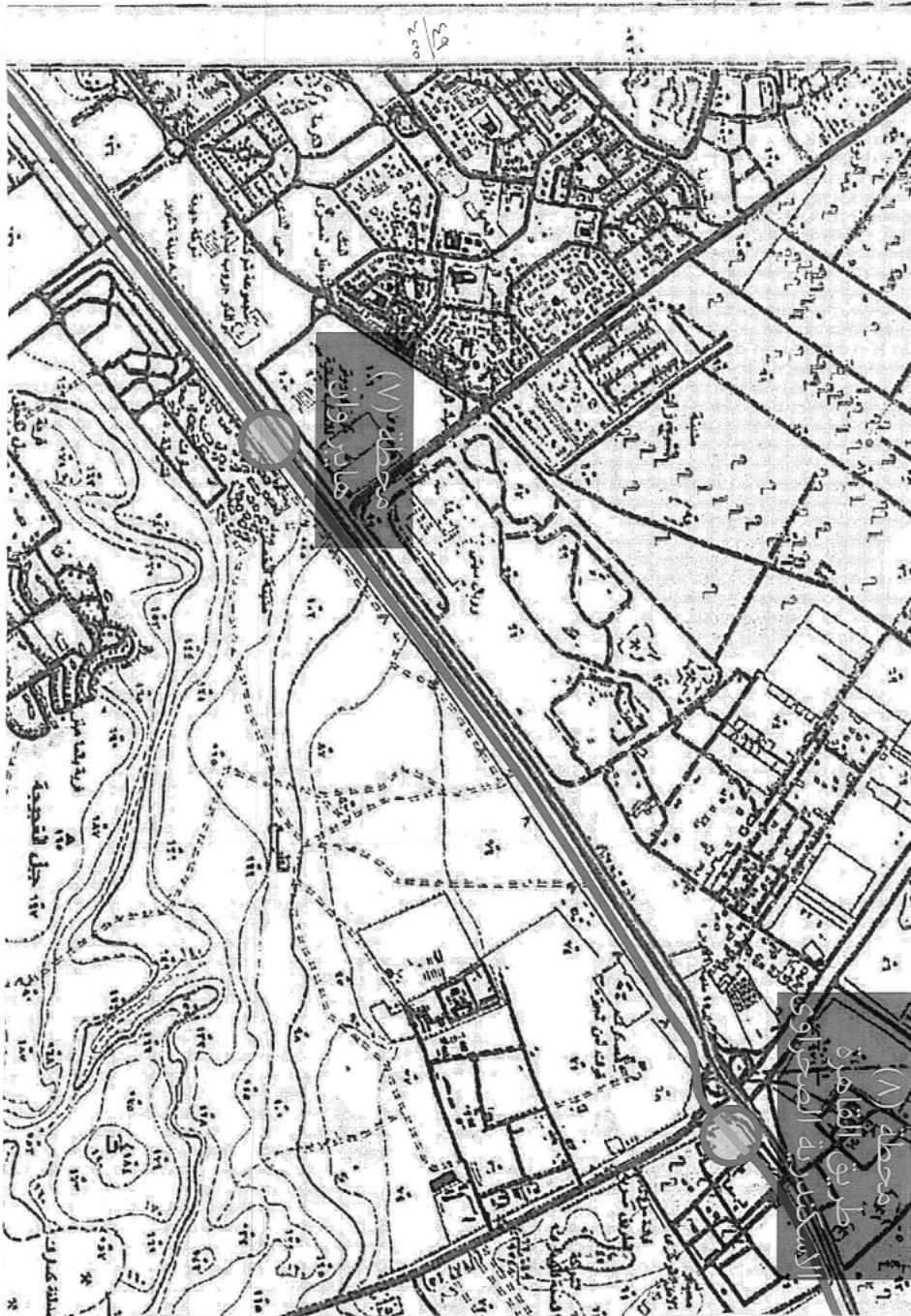




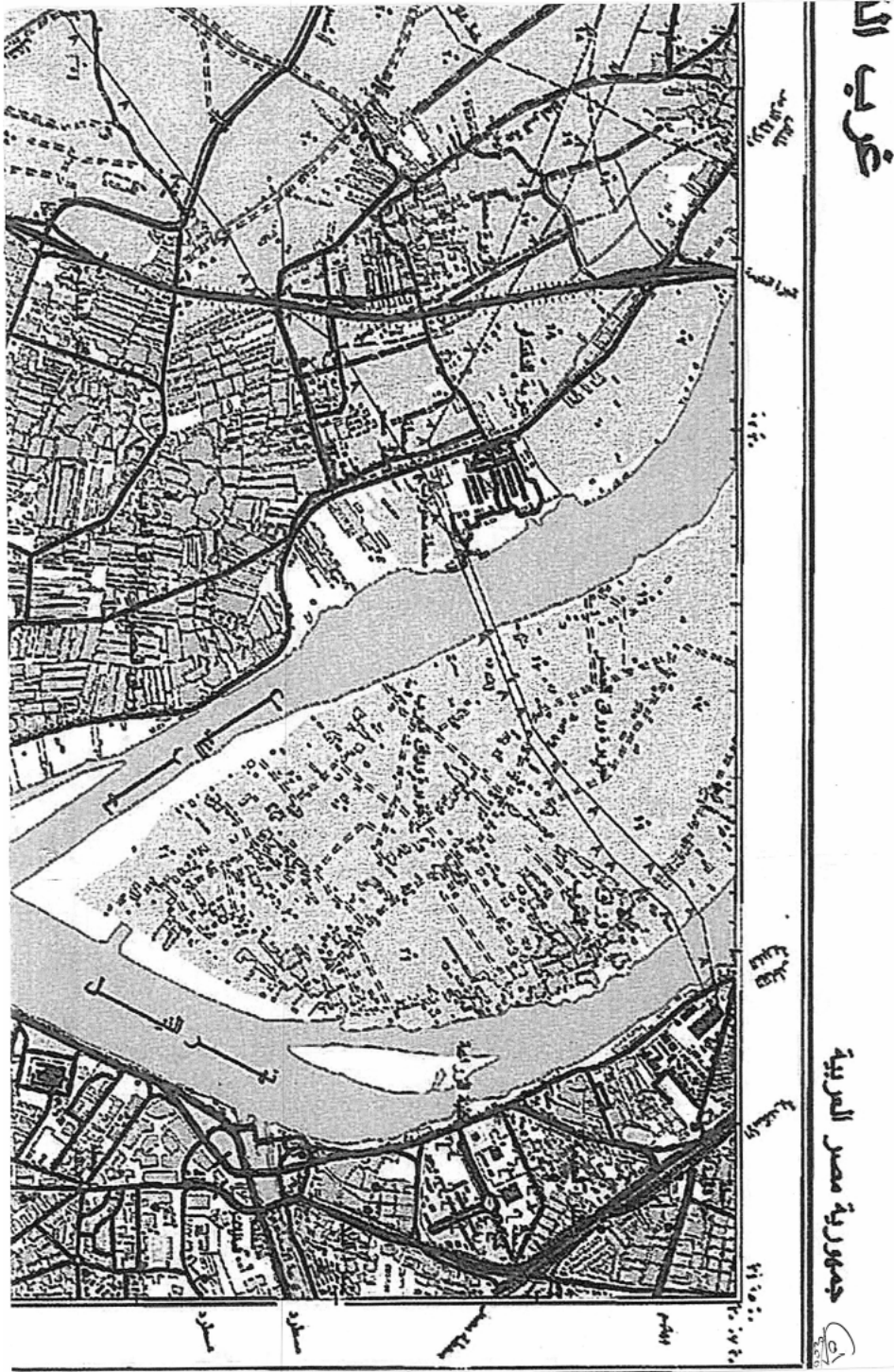














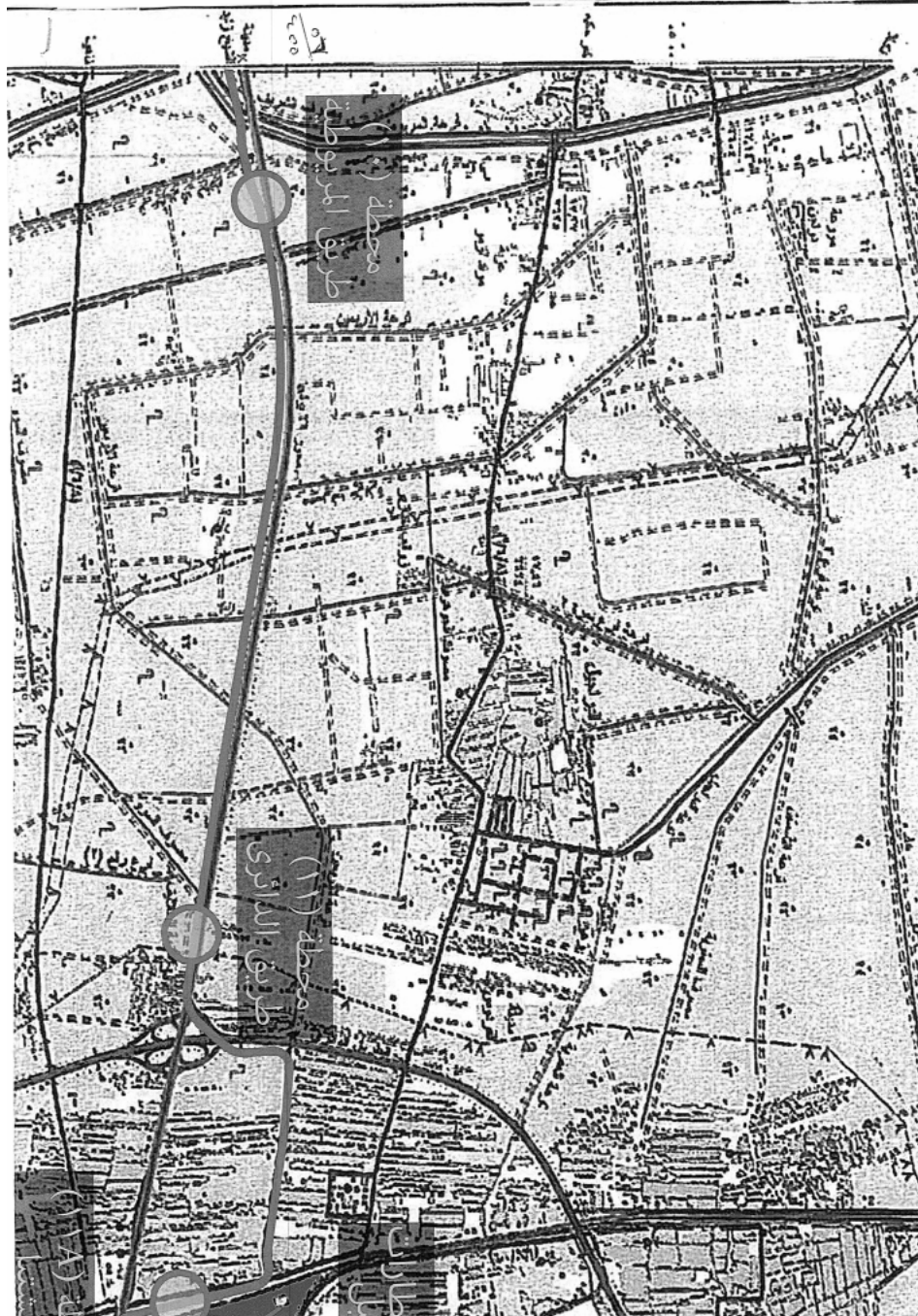


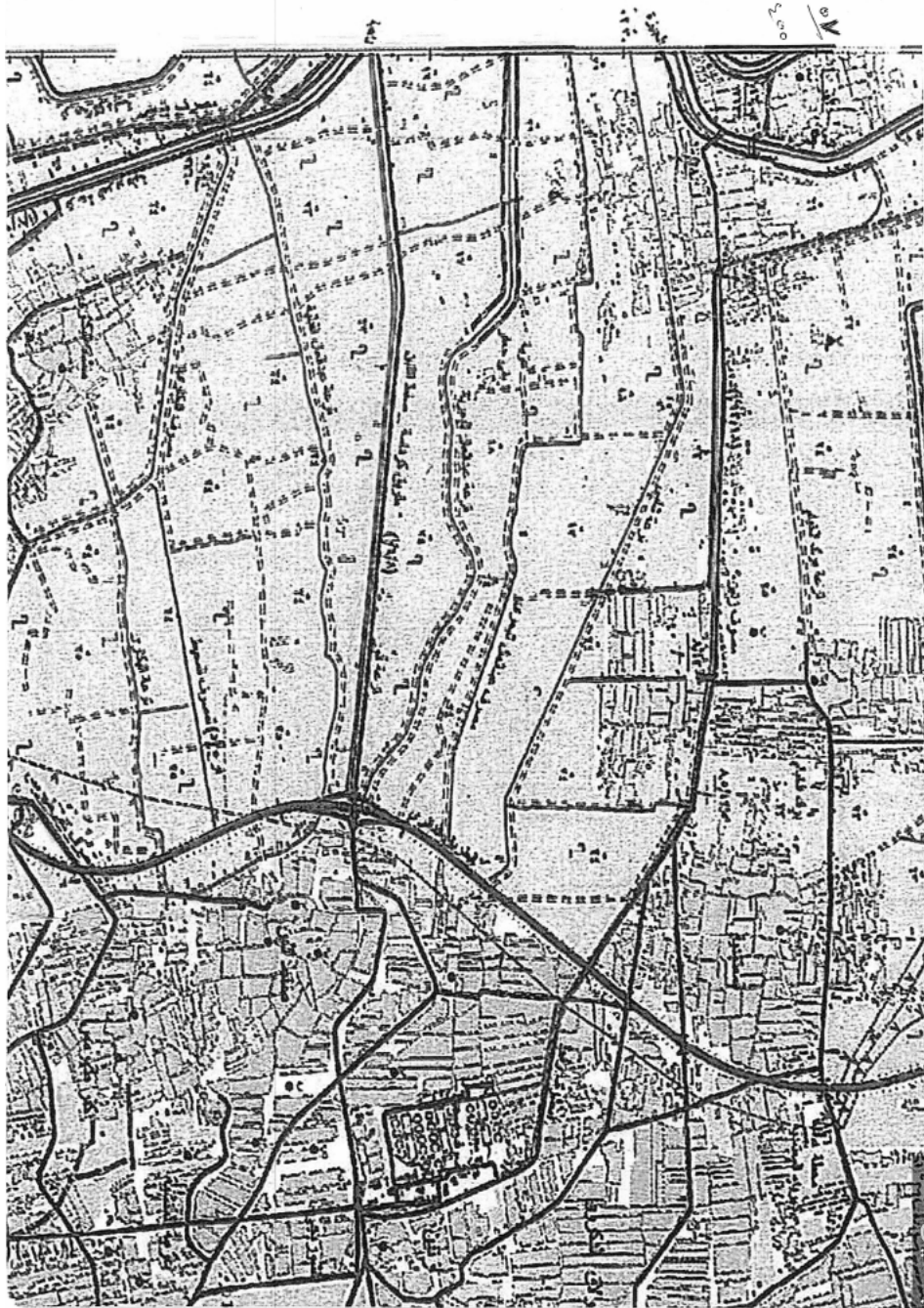


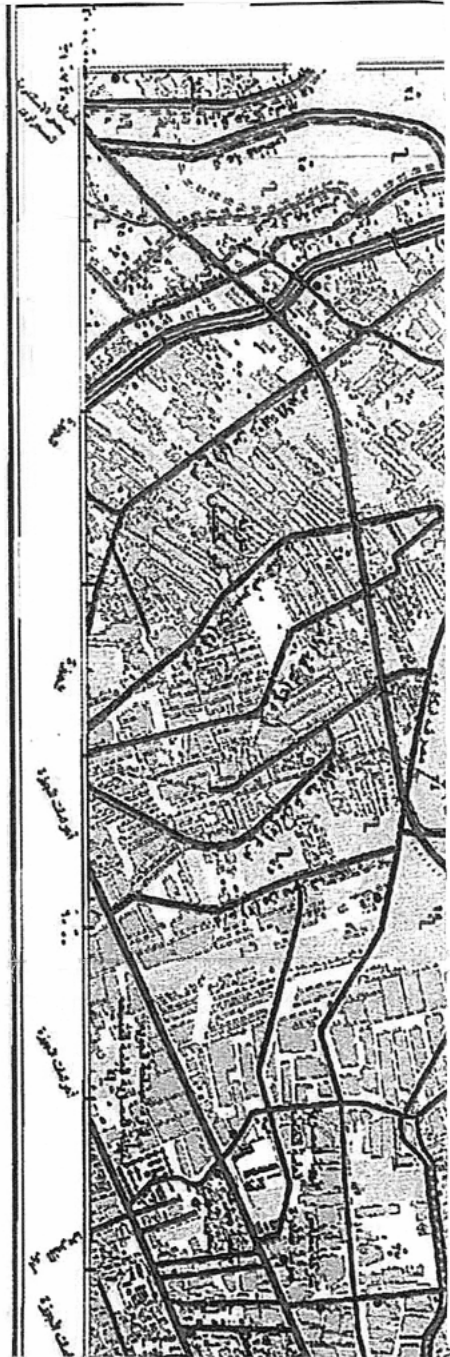












تخطيط شبكة الطرق في المنطقة الواقعة بين تقاطع شارع ١٠١ وشارع ١٠٢

٧٥  
٥٥

رقم	وصف	العرض (م)	الطول (م)	الملاحظات
١	طريق رئيسي	١٥	١٠٠	تقاطع مع شارع ١٠١
٢	طريق فرعي	١٠	٥٠	تقاطع مع شارع ١٠٢
٣	طريق جانبي	٥	٢٥	تقاطع مع شارع ١٠٣
٤	طريق شعاعي	٥	١٥	تقاطع مع شارع ١٠٤
٥	طريق شعاعي	٥	١٥	تقاطع مع شارع ١٠٥
٦	طريق شعاعي	٥	١٥	تقاطع مع شارع ١٠٦
٧	طريق شعاعي	٥	١٥	تقاطع مع شارع ١٠٧
٨	طريق شعاعي	٥	١٥	تقاطع مع شارع ١٠٨
٩	طريق شعاعي	٥	١٥	تقاطع مع شارع ١٠٩
١٠	طريق شعاعي	٥	١٥	تقاطع مع شارع ١١٠
١١	طريق شعاعي	٥	١٥	تقاطع مع شارع ١١١
١٢	طريق شعاعي	٥	١٥	تقاطع مع شارع ١١٢
١٣	طريق شعاعي	٥	١٥	تقاطع مع شارع ١١٣
١٤	طريق شعاعي	٥	١٥	تقاطع مع شارع ١١٤
١٥	طريق شعاعي	٥	١٥	تقاطع مع شارع ١١٥
١٦	طريق شعاعي	٥	١٥	تقاطع مع شارع ١١٦
١٧	طريق شعاعي	٥	١٥	تقاطع مع شارع ١١٧
١٨	طريق شعاعي	٥	١٥	تقاطع مع شارع ١١٨
١٩	طريق شعاعي	٥	١٥	تقاطع مع شارع ١١٩
٢٠	طريق شعاعي	٥	١٥	تقاطع مع شارع ١٢٠